

Нижегородская область, г. Саров, пр-кт Мира д. 28, Тел./факс (883130) 3-58-23,
(факс) 3-69-64

Здание

(тип объекта)

Адрес:

Область Нижегородская

Район области

Город (другое поселение) Саров

Район города

Проспект Ленина

Дом №	12	Корпус №
-------	----	----------

**Иное описание
местоположения:**

Литера А

Инвентарный № 000002164

Кадастровый №

Дата проведения технической инвентаризации:

24.08.2001 г.

Директор филиала

Муругов В.П.

(подпись)

(Ф.И.О.)



(штамп органа государственного технического учёта о внесении сведений в единый государственный Реестр объектов капитального строительства)

I. Регистрация прав собственности

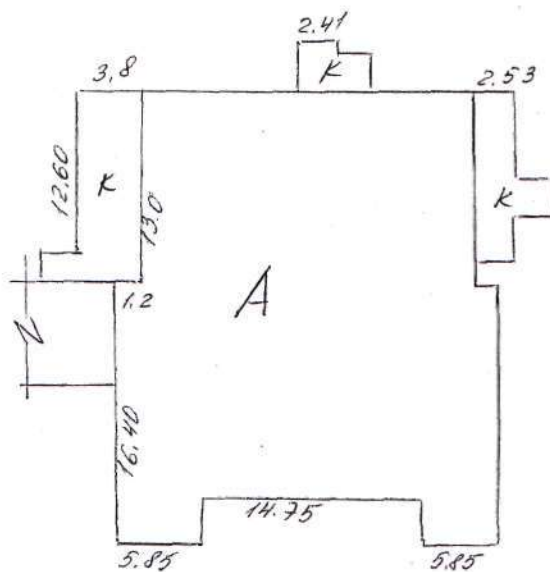
(Реестровый №) _____

Фонд _____

Дата записи	Полное наименование учреждения, предприятия или организации	Документы, устанавливающие право собственности, с указанием кем, когда и за каким номером выданы	Долевое участие при общей собственности	Подпись лица, свидетельств ую-щего правильность записи
1	2	3	4	5



II. План застройки



Масштаб 1:500

III. Экспликация земельного участка, кв. м

Площадь участка			Незастроенная площадь		
По документам	Фактически	Застроенная	Замощённая	Озеленённая	Прочая
		797			

IV. Общие сведения

1	Назначение	Общественного питания
2	Фактическое использование	По назначению
3	Год ввода в эксплуатацию	1965
4	Год реконструкции	-
5	Общая площадь, кв.м.	1397,1
6	Основная площадь, кв.м.	674,4
7	Число этажей надземной части	2
8	Число этажей подземной части	1
9	% готовности (для объекта, неоконченного строительством)	

Примечание:

V. Благоустройство здания, кв.м.

	1375.2	Водопровод	
	1375.2	Канализация	
	1375.2	от ТЭЦ	
		от групповой котельной	
		собственная котельная	
		от АГВ	
		печное	
	1375.2	Центральное горячее водоснабжение	
		С центральным	
		С газовыми колонками	
		С дровяными колонками	
		Централизованное	
		Сжиженным газом	
	1397,1	Электроснабжение	
		Пассажирские	
		Грузовые	
	1375.2	Прочие благоустройства	

VI. Исчисление площадей и объёмов здания и его частей (подвалов, пристроек)

[illegible]

VII. Описание конструктивных элементов нежилого здания и определение физического износа.

Число этажей (надз./подз.)	2/1
Год ввода в эксплуатацию	1965
Литера	А (здание)
Год реконструкции (капитального ремонта)	-
Группа капитальности	1
Вид внутренней отделки	Повышенная

Сборник № 33

Таблица № 13а

№ п/п	Наименование конструктивного элемента	Описание конструктивных элементов (материал, конструкция и прочее)	Техническое состояние	Удельный вес по таблице	Ценностный коэффициент	Удельный вес констр. элем. после применения цен. коэффициента	Износ, %	% износа к строению (гр.7 x гр.8)
1	2	3	4	5	6	7	8	9
1	Фундамент	Железобетонные сборные блоки		4	1	4.00	30	1.20
2	Стены, перегородки	Гипсобетонные		19	1	19.00	30	5.70
		Кирпичные						
3	Перекрытие	Железобетонные		22	1	22.00	30	6.60
4	Полы	Метлахская плитка		8	1	8.00	20	1.60
5	Крыша	Рулонная		9	1	9.00	20	1.80
6	Проемы	Двойные оконные блоки		10	1	10.00	20	2.00
		Двери внутренние филёнчатые						
		Двери наружные филёнчатые						
7	Отделочные работы	Повышенная		4	1	4.00	30	1.20
		Окраска						
		Штукатурка						
8	Внутренние санитарно-технические и электротехнические устройства	Электроосвещение		18	1	18.00	25	4.50
		Холодное водоснабжение						
		Центральное отопление						
		Вентиляция						
		Канализация						
		Горячее водоснабжение						
9	Прочие работы	Отмостка, крыльца		6	1	6.00	20	1.20
Итого:				100	X	100	X	25.8

% износа приведённый по формуле: $(гр.9 \times 100): гр.7 = (25.8 \times 100) / 100.00 = 26\%$

VIII. Техническое описание пристроек и других частей здания

Наименование конструктивных элементов	Литера				Литера				Литера			
	Описание конструктивных элементов	Удельный вес по таблице	поправки	Удельный вес с поправкой	Описание конструктивных элементов	Удельный вес по таблице	поправки	Удельный вес с поправкой	Описание конструктивных элементов	Удельный вес по таблице	поправки	Удельный вес с поправкой
Фундаменты												
Стены и перегородки												
Перекрытия												
Крыша												
Полы												
Проемы												
Отделочные работы												
Электроосвещение												
Прочие работы												
ИТОГО		100	x			100	x			100	x	
Наименование конструктивных элементов	Литера				Литера				Литера			
	Описание конструктивных элементов	Удельный вес по таблице	поправки	Удельный вес с поправкой	Описание конструктивных элементов	Удельный вес по таблице	поправки	Удельный вес с поправкой	Описание конструктивных элементов	Удельный вес по таблице	поправки	Удельный вес с поправкой
Фундаменты												
Стены и перегородки												
Перекрытия												
Крыша												
Полы												
Проемы												
Отделочные работы												
Электроосвещение												
Прочие работы												
ИТОГО		100	x			100	x			100	x	

IX. Исчисление восстановительной и действительной стоимости здания и его частей

Литера	Наименование построек	№ сборника	№ таблицы	Измерители	Стоим. измерителя по таблице	Поправки к стоимости					Стоим. измерителя с поправкой	Колич., объём м3, площадь м2	Восстановительная стоимость в руб.	Износ %	Действительная стоимость в руб.
						Удельный вес	Группу капитальности	Дополнительные коэффициенты							
1	2	3	4	5	6	7	8	9	10	11	12	13	14	15	16
A	здание в ценах 1969г.	33	13 а	куб. м.	32.1	1.00					32.10	5429	174271	26	128961
Итого:													174271		128961
Итого:													10670265		7895996

Х.Техническое описание служебных построек

Наименование конструктивных элементов	Литера				Литера				Литера			
	Описание конструктивных элементов	Удельный вес по таблице	поправки	Удельный вес с поправкой	Описание конструктивных элементов	Удельный вес по таблице	поправки	Удельный вес с поправкой	Описание конструктивных элементов	Удельный вес по таблице	поправки	Удельный вес с поправкой
Фундаменты												
Стены и перегородки												
Перекрытия												
Крыша												
Полы												
Проемы												
Отделочные работы												
Электроосвещение												
Прочие работы												
ИТОГО		100	x			100	x			100	x	
Наименование конструктивных элементов	Литера				Литера				Литера			
	Описание конструктивных элементов	Удельный вес по таблице	поправки	Удельный вес с поправкой	Описание конструктивных элементов	Удельный вес по таблице	поправки	Удельный вес с поправкой	Описание конструктивных элементов	Удельный вес по таблице	поправки	Удельный вес с поправкой
Фундаменты												
Стены и перегородки												
Перекрытия												
Крыша												
Полы												
Проемы												
Отделочные работы												
Электроосвещение												
Прочие работы												
ИТОГО		100	x			100	x			100	x	

XI. Исчисление стоимости служебных построек

Литера	Наименование построек	№ сборника	№ таблицы	Измерители	Стоим. измерителя по таблице	Поправки к стоимости					Стоим. измерителя с поправкой	Колич., объём м3, площадь м2	Восстановительная стоимость в руб.	Износ %	Действительная стоимость в руб.
						Удельный вес	Группу капитальности	Дополнительные коэффициенты							
1	2	3	4	5	6	7	8	9	10	11	12	13	14	15	16

поправки
Удельный вес с поправкой

Удельный вес с поправкой

[Handwritten signature]

XII. Ограждения и сооружения

Литера	Наименование ограждений и сооружений	Материал, конструкция	Размеры		Площадь, кв. м	№ сборника	№ таблицы	Измеритель	Стоимость измери- теля по табл.	Поправка на клим	Восстановительная стоимость в руб.	% износа	Действительная стоимость в руб.
			длина, м	ширина, м									

XIII. Общая стоимость (в руб.)

В ценах какого года	Основные здания		Служебн. постройки		Сооружения		Всего	
	восстано- вит.	действит.	восстано- вит.	действит.	восстано- вит.	действит.	восстано- вит.	действит.
1969	174271	128961					174271	128961
2006	10670265	7895996					10670265	7895996

09 марта 2011 г.

Исполнил

Мартынова И.Н.

09 марта 2011 г.

Проверил

Муругов В.П.

09 марта 2011 г.

Начальник

Муругов В.П.

XIV. Отметка о последующих обследованиях

Дата обследования: " " г. " " г. " " г.

Обследовал

Проверил

Начальник

Экспликация к плану строений

Саров г, Ленина пр-кт, д.12

Литера по плану	Этаж. Начиная с подвала и кончая мезонином	номер помещ ения на плане	номер комнаты на плане	Наименование помещений: жилая комната, кухня, контора, магазин и т.д.	Площадь всех частей здания (комнат и помещений вспомогательного использования) кв.м.	по внутреннему обмеру (кв. м.)			Высот а
						Общая площад ь	Из нее		
							Основн ая	Вспомогатель ная	
1	2	3	4	5	6	7	8	9	10
А	1	*	1	тамбур	2.8	2.8		2.8	3.5
			2	вестибюль	86.0	86.0		86.0	3.5
			3	лестничная клетка	38.3	38.3		38.3	3.5
			4	склад	12.7	12.7		12.7	3.5
			5	тамбур	3.0	3.0		3.0	3.5
			6	подсобное помещение	0.6	0.6		0.6	3.5
			7	умывальник	4.6	4.6		4.6	3.5
			8	туалет	1.1	1.1		1.1	3.5
			9	тамбур	1.4	1.4		1.4	3.5
			10	туалет	1.2	1.2		1.2	3.5
			11	коридор	21.7	21.7		21.7	3.5
			12	коридор	9.3	9.3		9.3	3.5
			13	мясной цех	26.8	26.8	26.8		3.5
			14	коридор	7.2	7.2		7.2	3.5
			15	склад	6.8	6.8		6.8	3.5
			16	овощной цех	11.3	11.3	11.3		3.5
			17	коридор	6.8	6.8		6.8	3.5
			18	мучной цех	51.3	51.3	51.3		3.5
			19	моечная	8.6	8.6		8.6	3.5
			21	коридор	16.0	16.0		16.0	3.5
			22	кондитерский цех	14.2	14.2	14.2		3.5
			23	зав.производством	10.1	10.1		10.1	3.5
			24	склад	4.3	4.3		4.3	3.5
			25	холодильная камера	6.7	6.7		6.7	3.5
			26	холодильная камера	4.6	4.6		4.6	3.5
			27	холодильная камера	7.1	7.1		7.1	3.5
			28	холодильная камера	10.5	10.5		10.5	3.5
			29	раздевалка	19.5	19.5		19.5	3.5
			30	туалет	1.3	1.3		1.3	3.5
			31	тамбур	1.4	1.4		1.4	3.5
			32	тамбур	1.3	1.3		1.3	3.5
			33	умывальник	4.4	4.4		4.4	3.5
			34	коридор	6.5	6.5		6.5	3.5
			35	коридор	14.9	14.9		14.9	3.5
			36	лестничная клетка	14.0	14.0		14.0	3.5
			37	холодильная камера	6.5	6.5		6.5	3.5
			38	тамбур	2.0	2.0		2.0	3.5
			39	тамбур	4.6	4.6		4.6	3.5
			40	коридор	4.3	4.3		4.3	3.5
			41	бухгалтерия	18.0	18.0	18.0		3.5
			42	кулинария	57.7	57.7	57.7		3.5
			43	коридор	6.5	6.5		6.5	3.5
			44	коридор	8.9	8.9		8.9	3.5
			45	шкаф	0.3	0.3		0.3	3.5
				Итого по этажу '1'				547,1	547,1
	2		1	лестничная клетка	30.3	30.3		30.3	3.55
			2	банкетный зал	24.6	24.6	24.6		3.55
			3	склад	7.3	7.3		7.3	3.55
			4	обеденный зал	185.0	185.0	185.0		3.55
			5	кабинет директора	18.8	18.8	18.8		3.55

% износа

Действительная стоимость в руб.

его

действит.

128961

7895996

г.

		6	сцена	14.3	14.3		14.3	3.55
		7	склад	3.3	3.3		3.3	3.55
		8	банкетный зал	26.9	26.9	26.9		3.55
		9	кабинет	7.9	7.9	7.9		3.55
		10	холодный цех	26.5	26.5	26.5		3.55
		11	лестничная клетка	14.1	14.1		14.1	3.55
		12	коридор	8.1	8.1		8.1	3.55
		13	коридор	46.4	46.4		46.4	3.55
		14	комната кассира	4.5	4.5		4.5	3.55
		15	буфет	17.5	17.5	17.5		3.55
		16	сервизная	5.1	5.1		5.1	3.55
		17	склад	1.9	1.9		1.9	3.55
		18	посудомоечная	32.0	32.0		32.0	3.55
		19	горячий цех	75.4	75.4	75.4		3.55
		21	склад	3.7	3.7		3.7	3.55
		22	моечная	11.4	11.4		11.4	3.55
		23	поджия	21.9	21.9		21.9	3.55
	Итого по этажу '2'			586,9	586,9	382,6	204,3	
	подвал	1	лестничная клетка	14.2	14.2		14.2	3
		2	коридор	10.7	10.7		10.7	3
		3	раздевалка	13.0	13.0		13.0	3
		4	душевая	3.4	3.4		3.4	3
		5	туалет	1.1	1.1		1.1	3
		6	умывальник	1.9	1.9		1.9	3
		7	умывальник	1.6	1.6		1.6	3
		8	туалет	1.1	1.1		1.1	3
		9	подсобное помещение	2.5	2.5		2.5	3
		10	раздевалка	13.9	13.9		13.9	3
		11	подсобное помещение	1.2	1.2		1.2	3
		12	склад	10.7	10.7	10.7		3
		13	кондитерский склад	18.9	18.9	18.9		3
		14	винный склад	19.2	19.2	19.2		3
		15	венкамера	13.9	13.9		13.9	3
		16	коридор	28.1	28.1		28.1	3
		17	узел управления	25.3	25.3		25.3	3
		18	склад	26.9	26.9	26.9		3
		19	склад	12.0	12.0	12.0		3
		20	архив	6.3	6.3		6.3	3
		21	склад	24.8	24.8	24.8		3
		22	лифт	4.0	4.0		4.0	3
		23	подъемник	2.9	2.9		2.9	3
		24	коридор	5.5	5.5		5.5	3
	Итого по помещению '1'			1397,1	1397,1	674,4	722,7	
	Итого по этажу 'подвал'			263,1	263,1	112,5	150,6	
	Итого по литере 'А'			1397,1	1397,1	674,4	722,7	
	Итого по зданию			1397,1	1397,1	674,4	722,7	

Примечание: