

ПРОТОКОЛ № 06-82/14-2

Заседания Единой комиссии по рассмотрению заявок на участие в открытом запросе предложений в электронной форме № 06-82/14 на право заключения договора на выполнение работ по комплексному ремонту производственных помещений Административного корпуса ОАО «АТОМПРОЕКТ» по адресу: Санкт-Петербург, ул. Савушкина, д. 82

21.08.2014

Санкт-Петербург

Заказчик: ОАО «АТОМПРОЕКТ».

Адрес: 197183, Санкт-Петербург, ул. Савушкина, д. 82.

1. Сведения о закупке:

Наименование запроса предложений:	Выполнение работ по комплексному ремонту производственных помещений Административного корпуса ОАО «АТОМПРОЕКТ» по адресу: Санкт-Петербург, ул. Савушкина, д. 82		
Начальная (максимальная) цена договора, руб.	С учетом НДС, руб.	5 379 433,00	Пять миллионов триста семьдесят девять тысяч четыреста тридцать три рубля 00 копеек
	Сумма НДС, руб.	820 591,47	Восемьсот двадцать тысяч пятьсот девяносто один рубль 47 копеек
	Без НДС, руб.	4 558 841,53	Четыре миллиона пятьсот пятьдесят восемь тысяч восемьсот сорок один рубль 53 копейки
Официальный сайт о размещении заказов на закупки товаров, работ и услуг: http://www.zakupki.gov.ru (номер закупки)	31401406731		
Официальный сайт о размещении заказов на закупки товаров, работ и услуг Госкорпорации «Росатом»: http://www.zakupki.rosatom.ru (номер закупки)	140806/0523/338		
Электронная торговая площадка	www.a-k-d.ru		
Номер закупки на ЭТП	R024675		
Сведения о составе и объеме товара	В соответствии с Технической частью документации по проведению запроса предложений		
Сведения о сроке исполнения договора	Не более 70 календарных дней в соответствии с п.1.5 проекта Договора и графиком передачи помещений (Приложение №4 проекта Договора).		

2. На заседании комиссии присутствуют:

Кворум имеется.

Заседание комиссии проходит в режиме видеоконференции.

3. На дату окончания в соответствии с Протоколом №06-82/14-1 от 18.08.2014 приема заявок подано 2 (две) заявки на участие в запросе предложений:

№ п/п	Наименование/ ИНН участника запроса предложений	Адрес участника запроса предложений	Цена заявки на ЭТП, руб		Цена заявки по Форме №1 с НДС, руб	Состав и объем работ	Сроки выполнения работ.
			без НДС	с НДС			
1	ООО «Гранит», ИНН 7810051084	196 105, Россия, г.Санкт-Петербург, Благодатная , д.55, лит. А, помещение 14Н	4 558 841,52	5 379 432,99	5 379 433,00	В соответ- ствии с заявкой	Не более 70 календарных дней в соответствии Графиком передачи помещений
2	ООО «Вариант АйТи», ИНН 7804350992	195197, Россия, г. Санкт-Петербург, Минеральная, дом 13, лит. А, пом. 412, ДЦ "Минерал"	4 513 253,11	5 325 638,67	5 325 638,67	В соответ- ствии с заявкой	Не более 70 календарных дней в соответствии Графиком передачи помещений

4. Единая комиссия рассмотрела заявки на участие в запросе предложений в электронной форме №06-82/14 на соответствие требованиям и условиям, установленным действующим законодательством Российской Федерации и документацией о проведении запроса предложений и приняла следующие решения:

4.1. Признать заявку на участие в запросе предложений в электронной форме №06-82/14 соответствующей требованиям и условиям, установленным действующим законодательством Российской Федерации и документацией по запросу предложений, и допустить к участию в запросе предложений:

№ п/п	Наименование участника размещения заказа
1	ООО «Вариант АйТи», ИНН 7804350992

4.2. Признать заявку на участие в запросе предложений в электронной форме № 06-82/14 не соответствующей требованиям и условиям, установленным действующим законодательством Российской Федерации и документацией о проведении запроса предложений, и отказать в допуске к участию в запросе предложений:

№ п/п	Наименование участника размещения заказа	Основание отклонения
1	ООО «Гранит», ИНН 7810051084	<p>Заявка участника размещения заказа не соответствует требованиям, установленным Стандартом и документацией о проведении запроса предложений №06-82/14:</p> <p>В составе заявки на участие отсутствует Документ, подтверждающий факт перечисления денежных средств в качестве обеспечения заявки на участие в запросе предложений или безотзывная банковская гарантия, представленная в качестве обеспечения заявки на участие в запросе предложений.</p> <p>Денежные средства, в размере обеспечения заявки на участие в запросе предложений № 06-82/14, указанном в п. 12 Информационной карты закупочной документации, на счет заказчика не поступали.</p> <p><i>Основание для отклонения: пункт 14.9.4 е) Единого отраслевого стандарта закупок Госкорпорации «Росатом».</i></p>

4.3. Учитывая, что Единой комиссией принято решение о допуске к участию в запросе предложений в электронной форме №06-82/14 одного участника запроса предложений, открытый запрос предложений признается несостоявшимся по основаниям, предусмотренным в п. 13.5.2 б) Единого отраслевого стандарта закупок Госкорпорации «Росатом».

4.3. Переторжка не проводится (единственный участник).

4.4. В случае принятия решения Заказчиком о заключении договора с единственным участником запроса предложений рекомендовать заказчику провести преддоговорные переговоры о снижении цены заявки ООО «Вариант АйТи» (ИНН 7804350992, 195197, Россия, г. Санкт-Петербург, Минеральная, дом 13, лит. А, пом. 412, ДЦ "Минерал")

5. Сведения об объеме, цене, сроке исполнения договора, который может быть заключен по итогам открытого запроса предложений в электронной форме №06-82/14:

5.1. Состав и объем товара: в соответствии с Приложением к настоящему протоколу.

5.2. Цена договора: в соответствии с результатами преддоговорных переговоров, но не выше 5 325 638,67 рублей, в т.ч. НДС.

5.3. Срок исполнения договора: Не более 70 календарных дней в соответствии с Графиком передачи помещений.

Секретарь комиссии



А.Ю. Антонова

ТЕХНИЧЕСКОЕ ЗАДАНИЕ
на выполнение работ по комплексному ремонту производственных помещений
Административного корпуса ОАО «АТОМПРОЕКТ» по адресу: Санкт-Петербург, ул.
Савушкина, д. 82

Помещение №№216, 216а площадью 25,3 м²
Административного корпуса

1. Строительные работы пом. №№ 216, 216а Административного корпуса

	Наименование	Кол-во
		27,5 мп
1	Демонтаж деревянных плинтусов	1 шт
2	Демонтаж дверного блока 2200x1000 мм	1 шт
3	Демонтаж дверного блока 2200x 900 мм	16,4 м ²
4	Разборка существующих перегородок , деревянных	0,7 м ³
5	Погрузка и разгрузка строительного мусора	0,7 м ³
6	Вывоз строительного мусора	25,3 м ²
7	Размывка потолка от меловой побелки	2,5 м ²
8	Ремонт штукатурки потолка	25,3 м ²
9	Шпаклевка потолка сухими смесями типа «Ветонит»	25,3 м ²
10	Окраска потолка вододисперсионной краской ,белая	8 м ²
11	Ремонт штукатурки стен	99 м ²
12	Шпаклевка стен сухими смесями типа «Ветонит»	99 м ²
13	Окраска стен вододисперсионной краской , цветная	26 м ²
14	Покрытие существующего пола фанерой толщ. 6 мм	26 м ²
15	Устройство покрытия пола паркетом Ламинат , по подложке 33класс износостойкости	27,5 мп
16	Установка пластиковых плинтусов с фасонными элементами	1 шт
17	Изготовление и установка дверного блока в проем 2400x900мм ,белый , ламинированный , глухой , по эскизу № 15	1 шт
18	Изготовление и установка дверного блока в проем 2200x900 мм, белый , Ламинированный ,глухой , по эскизу № 15*	2 шт
19	Замена вент.решетки 200x300 мм	6 м ²
20	Улучшенная окраска эмалью радиаторов и труб за 2 раза	3,9 мп
21	Установить разноуровневый алюминиевый порожек 3 шт	

2. Электрооборудование и электроосвещение пом.216,216а адм. корпуса

№	Наименование	Кол- во
1	Светильник накладной светодиодный с опаловым отражателем IP20 (1245x186x66 мм) мощностью 32 Вт СС110-212-1-Н-072М	5шт
2	Розетка штепсельная двух местная с заземляющим контактом, с защитн. шторками, белая, Mosaic 220В, 16А для короба 105x50 мм	1шт
3	Розетка штепсельная двухместная с заземляющим контактом, с защитными шторками, белая, Mosaic 220В, 16А для существующего короба размером 100 x 50 мм	2шт
4	Суппорт Mosaic на 4 модуля комплектно с рамкой к поз.2,3	3шт
5	Коробка изолирующая на 2 модуля к поз.2,3	6шт

6	Коробка ответвительная прямоугольная белого цвета открытой установки	4шт
7	Мини-канал DLP-D сечением 25x16 мм, L=2 м кат.№ 636302	6шт
8	Внутренний угол к поз.7 кат.№636420	4шт
9	Кабель-канал DLP сечением 105x50мм, L=2м кат.№10429	1шт
10	Дюбель пластмассовый диаметром 6 мм	4шт
11	Крючок-шуруп 4,5x60 мм	4шт
12	Винт М4x10 с гайкой	8м
13	Перфолента шириной 12 мм оцинкованная	
14	Кабель белого цвета с медными жилами марки ВВГнг- 660 сечением мм ² : 3x1,5	35м
	4x1,5	6м
	3x2,5	43м
15	Демонтаж светильника 2x36 Вт	5шт
16	Демонтаж розеток ,выключателей ,коробок ответвительных	6шт
17	Демонтаж силового кабеля сеч 3x2,5 мм ² Сети СКС	80м
1	Демонтаж и монтаж кабель-канала «Legrand» размером 100x50 мм	3м
2	Демонтаж и монтаж компьютерного кабеля	4м
3	Демонтаж и монтаж кабеля марки NYM сечением 3x2,5 мм ²	4м

**Помещение № 220, №222 площадью 42,8 м²
Административного корпуса**

1.Строительные работы пом. №220, №222 Административного корпуса

	Наименование	Кол-во
1	Демонтаж дверного блока 800x2000 мм	2 шт
2	Демонтаж дверного блока 700x2000 мм	4 шт
3	Демонтаж перегородок ГКЛ на металлокаркасе	54,6 м ²
4	Демонтаж существующего оконного блока 5000x2500 мм	1 шт
5	Демонтаж линолеума	42,8 м ²
6	Демонтаж плинтусов ПВХ	65 мп
7	Демонтаж металлического венткороба 200x300x13000 мм , толщ. 0,5 мм	1 шт
8	Погрузка и разгрузка строительного мусора	2,5 м ³
9	Вывоз строительного мусора	2,5 м ³
10	Устройство подвесного потолка типа «Армстронг»	39 м ²
11	Установить оконный блок из профилей ПВХ , окно арочное 5000x2500мм по эскизу № 7	1 шт
12	Ремонт штукатурки стен	4 м ²
13	Шпаклевка стен сухой смесью «Ветонит» толщ. до 5мм	129,5 м ²
14	Окраска стен вододисперсионной краской	129,5 м ²
15	Установить вентрешетку 200x300 мм	1 шт
16	Устройство покрытия пола паркетом Ламинат. По подложке 33 класс износостойкости	42,8 м ²
17	Установка пластиковых плинтусов с фасонными элементами	33 мп
18	Установить стыкоперекрывающие порожки из алюминия для разноуровневых полов L = 0,8 м	2 шт
19	Улучшенная окраска эмалью радиаторов и труб за 2 раза	18 м ²

2. Электрооборудование и электроосвещение пом.220, 222 админ. корпуса

№	Наименование	Кол- во
1	Светильник встраиваемый светодиодный с опаловым отражателем квадратный мощностью 32 Вт типа СС110-141-1-Н-072М	14шт
2	Выключатель 2х клавишный для скрытой установки 6А, 250 В	1шт
3	Выключатель одноклавишный для скрытой установки 6А, 250 В	1шт
4	Коробка ответвительная белого цвета скрытой установки	7шт
5	Коробка установочная для выключателя типа КМ41021 (ИЭК)	2шт
6	Труба гофрированная ПВХ диаметром 16мм	45м
7	Выполнение штрабы 30х30 мм в стене для укладки гофриров.труб	6м
8	Зажим контактный винтовой на 5 соединений ЗВИ-5(ИЭК) для п.4	7шт
9	Кабель белого цвета с медными жилами сечением мм ² : 3х1,5	50м
	4х1,5	4м
10	Замер сопротивления изоляции монтируемых кабелей	54м
11	Демонтаж светильника 2х40 Вт	13шт
12	Демонтаж розеток ,выключателей ,коробок ответвительных	20шт
13	Демонтаж силового кабеля сечением 3х2,5 мм ² :	60м
14	Демонтаж кабель-канала 40х16мм	28м
	Сети СКС.	
1	Демонтаж кабель-канала «Legrand» размером 100х50мм	41м
2	Демонтаж рабочего места (2 порта и сдвоенная розетка)	10шт
3	Демонтаж компьютерного кабеля	52м
4	Демонтаж силового кабеля NYM сечением 3х 2,5 мм ²	52м

Помещение №253и 253 * площадью 30 м² Административного корпуса

1.Строительные работы пом.№253 и 253* Административного корпуса

	Наименование	Кол-во
1	Замена минеральных плит потолка 600х600мм , с сохранением существующего каркаса	28,5 м ²
2	Приобрести и смонтировать на металлокаркасе плиты типа «Акусто-поп» системы Армстронг , 600х600мм	28,5 м ²
3	Погрузка и разгрузка строительного мусора	3,5 м ³
4	Вывоз строительного мусора	3,5 м ³
5	Разборка деревянных плинтусов	23 мп
6	Разборка покрытий полов из штучного паркета уложенного в два слоя	30 м ²
7	Покрытие существующего пола фанерой толщ. 12 мм	30 м ²
8	Устройство покрытия пола паркетной доской , бук тонированный , (золотисто-коричневый)	30 м ²
9	Установка плинтусов деревянных , сосна фанерованная шпоном бука и Тонированная до темно-коричневого цвета	23 мп
10	Демонтаж со стен обоев	62 м ²
11	Шпаклевка стен	62 м ²
12	Оклейка стен высококачественными обоями , производства Германии Цена 1 м ² 390 руб	62 м ²
13	Демонтаж дверного блока 1300х2400 мм	1 шт

14	Изготовление и установка дверного блока 1300x2400 мм по эскизу №2**	3,6 м ²
15	Демонтаж дверного блока в кирпичной стене 800x2200 мм	1 шт
16	Изготовление и установка дверного блока 800x2200 мм по эскизу №1	1 шт
17	Демонтаж входной двери 1300x2400 мм	1 шт
18	Изготовление и установка дверного блока в проем 1300x2400мм , эскиз№2	1 шт
19	Демонтаж дверного блока в кирпичной стене 800x2400 мм	1 шт
20	Изготовление и установка дверного блока 800x2400 мм, по эскизу № 3*	1 шт
21	Установить наличники на двери и в под. помещении	25 мп
22	Улучшенная окраска эмалью радиаторов и труб за 2 раза	7,2 м ²
23	Установить алюм. порошки на стыке полов	2,2 мп
24	Демонтировать и установить подоконную доску L2,5 мп , опиловка доски от 600 до 450 мм по ширине (материал заказчика)	1 шт

2. Электрооборудование и электроосвещение пом. 253 Административного корпуса

№	Наименование	Кол-во
1	Светильник встраиваемый светодиодный с опаловым отражателем квадратный, мощностью 32 Вт типа CC110-141-1-H-072M, IP20	6шт
2	Светильник встраиваемый светодиодный круглый диаметром 120мм мощностью 11Вт типа LED Downlight Luna фирмы «Shine»	4шт
3	Выключатель 2х клавишный для скрытой установки 6А, 250 В в нормальном исполнении типа ВСк10-2-0-ГБ	2шт
4	Розетка штепсельная двухместная с заземляющим контактом белая открытой установки 16А, 250В	1шт
5	Розетка штепсельная двухместная с заземляющим контактом с защитными шторками, белая, Mosaic 220В, 16А для существующего короба размером 100x50 мм	3шт
6	Суппорт Mosaic на 4 модуля комплектно с рамкой к поз.5	3шт
7	Коробка изолирующая на 2 модуля к поз. 5	6шт
8	Коробка установочная для выключателя типа КМ41021	2шт
9	Зажим контактный винтовой на 5соединений ЗВИ-5 ИЭК для поз.10	6шт
10	Коробка ответвительная прямоугольная белого цвета для скрытой проводки типа КМ41021	6шт
11	Гофрированная труба ПВХ диаметром 16 мм	30м
12	Кабель-канал DLP-D сечением 25x16мм, L=2м кат.№636302	6шт
12	Кабель белого цвета с медными жилами марки ВВГнг- 660 сечением мм ² : 3x1,5	48м
	4x1,5	10м
	3x2,5	45м
13	Демонтаж кабель-канала 25x16 мм	12м
14	Демонтаж светильника 4x18 Вт	6шт
15	Демонтаж штепсельных розеток , выключателей ,коробок ответвит.	12шт
16	Демонтаж силового кабеля сеч 3x2,5 мм ²	70м
	Сети СКС	
1	Демонтаж и монтаж кабель-канала «Legrand» размером 100x50 мм	6м
2	Демонтаж и монтаж рабочего места (2 порта и сдвоенная розетка)	3шт
3	Демонтаж и монтаж компьютерного кабеля	10м
4	Демонтаж и монтаж кабеля марки NYM сечением 3x2,5 мм ²	10м

**Помещение № 321 площадью 30,2 м²
Административного корпуса**

1. Строительные работы пом. № 321 Административного корпуса

	Наименование	Кол-во
1	Демонтаж деревянного плинтуса h 100мм	1,3 мп
2	Демонтаж плинтуса ПВХ	1,3 мп
3	Погрузка и разгрузка строительного мусора	0,5 м ³
4	Вывоз строительного мусора	0,5 м ³
5	Пробивка дверного проема в кирпичной стене 1400x2500 мм	0,45 м ³
6	Установка перемычки из металлического швеллера «12»	2 мп
7	Изготовление и установка дверного блока по эскизу № 2 с ком-ом наличников, белая	1 шт
8	Ремонт штукатурки откосов	1 м ²
9	Шпаклевка откосов сухой смесью «Ветонит»	2 м ²
10	Окраска откосов вододисперсионной краской	2 м ²
11	На пол уложить фанеру толщ. 12 мм	0,2 м ²
12	Устройство покрытия пола паркетом Ламинат. По подложке 33 класс износостойкости	0,2 м ²
13	Установка алум. разноуровневого порога L 1,3 м	2 шт

2. Электрооборудование и электроосвещение пом. 321 Административного корпуса

№	Наименование	Кол-во
1	Выключатель однополюсный скрытой установки на два включения 6А, 250В, белого цвета	1шт
2	Зажим контактный винтовой на 5 соединений ЗВИ-5 (ИЭК) для поз.3	1шт
3	Коробка ответвительная прямоугольная белого цвета для скрытой проводки типа КМ41021	1шт
4	Мини-канал DLP-D сечением 25x16 мм, L=2 м кат.№ 636302	2шт
5	Внутренний угол к поз.4 кат.№ 636420	1шт
6	Установочная коробка для выключателя типа КМ41021 ИЭК)	1шт
7	Гофрированная труба ПВХ диаметром 16 мм	3м
8	Выполнение штрабы 30x30 мм в стене для укладки гофриров. труб	3м
9	Кабель белого цвета с медными жилами марки ВВГнг- 660 сечением мм ² : 4x1,5	8м
10	Демонтаж штепсельной розетки скрытой установки	1шт
11	Заделка места демонтируемой розетки площадью 250см ³ глубиной 5см раствором	1шт

Помещение №324 А, Б, В Административного корпуса

1. Строительные работы пом. №324 а (кабинет) площадью 64м² Административного корпуса в соответствии с дизайн-проектом

	Наименование	Кол-во
1	Демонтировать со стен декоративные панели ДСП и деревянный каркас	101,6м ²
2	Демонтировать деревянную радиаторную решетку 780x2400 мм	2 шт
3	Демонтаж ламината с подложкой	64 м ²

4	Демонтировать фанеру толщ. 12 мм	64 м ²
5	Демонтировать деревянные плинтуса	31,3 мп
6	Демонтировать дверной блок 800x2400 мм	1 шт
7	Ремонт паркетного пола (без нового материала)	6,4 м ²
8	Выполнить подшивной потолок ГКЛ по металлокаркасу	64 м ²
9	В подшивном потолке выполнить нишу из ГКЛ шириной 88 мм и глуб. 90 мм	12 мп
10	Установить по периметру потолка потолочный карниз 2000x120x60 мм , белый , полиуретановый	33,4 мп
11	В подшивном потолке в центре выполнить квадратную нишу из ГКЛ 3100x200 мм и глубиной 90 мм	12,4 мп
12	Облицевать стены листами ГКЛ по металлокаркасу	101,6 м ²
13	Выполнить нишу в стене из ГКЛ по мет.каркасу: 3100x500x2250 h мм	1 шт
14	Оклеить потолок обоями под покраску	64 м ²
15	Окраска потолка вододисперсионной краской «Tikkurila» ,ослепительно белая , матовая	64 м ²
16	Сделать короб у окна из ГКЛ на металлокаркасе 2000x150x2500 h мм	1 шт
17	Сделать короб у окна из ГКЛ на металлокаркасе 2000x370x670 h c мм	1 шт
18	Установить 2 ^{ой} слой ГКЛ на металлокаркасе толщ.54мм и шириной 670 мм в количестве : 3 полосы общей площадью	13,9 м ²
19	В черновом деревянном полу выполнить штробу 160x60 мм	3 мп
20	Уложить на пол фанеру толщ.16 мм	64 м ²
21	Настелить паркетную доску «Кумару»	64 м ²
22	Шпаклевка стен сухими смесями «Ветонит»	101,6 м ²
23	Стены оклеить флезелиновыми обоями под окраску	101,6 м ²
24	Окраска стен вододисперсионной краской «Tikkurila» , цветная «Primaire Reinture» с эффектом апельсиновой корки , светлая на рельефной стене и стене с окнами темная на остальных стенах	101,6 м ²
25	Установить плинтус напольный шпонированный «Кумару»	31,3 мп
26	Смонтировать дверной блок Пусто P Fondo одностворчатый 800x2400 мм, короб CHAMELEON , фурнитура U-SYSTEM/S-4PAT хром	1 к-т
27	Замена чугунных радиаторов на биметаллические в комплекте	2 шт
28	Демонтировать , затем после завершения работ смонтировать внутренний блок кондиционера	1 к-т
29	Заменить вент . решетку 200x300мм	2 шт

Строительные работы пом.№324 б (комната отдыха) площадью 17,4м²Административного корпуса в соответствии с дизайн-проектом

	Наименование	Кол-во
1	Демонтаж деревянных плинтусов	18,9 мп
2	Демонтировать дверной блок 800x2400 мм	1 шт
3	Демонтировать вент. короб 2100x150x250 мм толщ. 0,5 мм	1 шт
4	Защитить стены листами ГКЛ по металлокаркасу	52 м ²
5	Защитить дверной откос ГКЛ по металлокаркасу	3 м ³
6	Выполнить подшивной потолок листами ГКЛ по металлокаркасу	17,4 м ²
7	Оклеить потолок обоями под покраску	17,4 м ²
8	Окрасить потолок вододисперсионной краской «Tikkurila» ослепительно белая , матовая	17,4 м ²
9	Установить карниз потолочный 800x40 мм полиуретановый , белый «Эрмитаж»	18,9 мп
10	Установить на стене 1100мм от пола багет полиуретановый «Пальметта»	14 мп

	40x800мм	
11	Оклеить стены и дверь обоями 2 ^х цветными Emilina Parati	52 м ²
12	Установить интерьерный багет «Пальметта» 1000x80 мм	18,9 мп
13	Ремонт паркетного пола (без нового материала)	1,7 м ²
14	На пол уложить фанеру толщ. 16 мм	17,4 м ²
15	Настелить паркетную доску «Кумару»	17,4 м ²
16	Установить плинтус напольный шпонированный «Кумару»	18,9 мп
17	Установить дверной блок 2100x800 мм цвет: орех , эскиз№21*	1 шт
18	Установить алюминиевый порог L 0,8 м	1 шт
19	Замена вент. решетки 200x300 мм	1 шт
20	Замена чугунного радиатора на биметаллический с комплектом	1 шт

Строительные работы пом.№ 324 в площадью 4,9 м² Административного корпуса в соответствии с дизайн-проектом

	Наименование	Кол-во
1	Демонтаж деревянного плинтуса	10 мп
2	Демонтаж половой керамической плитки	2,6 м ²
3	Демонтаж стеновой керамической плитки	17,8 м ²
4	Демонтировать дверной блок 640x2150мм	1 шт
5	Демонтаж потолка ГКЛ на металлокаркасе	4,9 м ²
6	Выполнить натяжной потолок , белый матовый	4,9 м ²
7	Установить плинтус потолочный полиуретановый 40x800мм «Эрмитаж»	12,2 мп
8	Устройство пола : укладка фанеры толщ. 16 мм	2,3 м ²
9	Устройство пола : паркетная доска «Кумару»	2,3 м ²
10	Установить плинтус шпонированный «Кумару»	4,2 мп
11	Устройство пола : ровнитель 8 мм	2,6 м ²
12	Устройство пола : кафельная плитка 330x330 мм «Romance» коричневая	2,6 м ²
13	Зашить стены ГКЛ по металлокаркасу	23,7 м ²
14	Шпаклевка стен сухими смесями типа «Ветонит»	15 м ²
15	Оклеить стены обоями «Emiliana Parati»	15 м ²
16	Монтаж стеновой кафельной плитки «Romance» , 2 ^х видов 250x400мм	23,7 м ²
17	Установка кафельного бордюра 250x60 мм «Romance» коричневый	7,2 мп
18	Установка кафельного декора 550x350мм « Romance», «Венеция»	1 шт
19	Смонтировать дверной блок 640x2150мм цвет:орех ,эскиз№21****	1 шт
20	Установить алюминиевый порог L 0,8 м	2 шт
21	Замена раковины производства Швеции с пьедесталом , глубиной до 400мм	1 к-т
22	Замена унитаза производства Швеции	1 к-т
23	Замена вент. решетки	1 шт

2. Сантехника пом.№324 Административного корпуса в соответствии с дизайн – проектом

	Наименование	Кол-во
1	Демонтаж унитаза-компакт	1 шт
2	Демонтаж умывальника	1 шт
3	Демонтаж трубопровода из металлополимерных труб диам. вн. 16 мм	15 мп
4	Демонтаж канализационной трубы диам. 50 мм	2 мп
5	Демонтаж радиатора чугунного М-140	3 шт
6	Демонтаж крепежа радиатора М-140 шт	18 шт
7	Монтаж , установка металлополимерного трубопровода диам.вн.16мм	15 мп

8	Монтаж , установка раковины с пьедесталом (TWFYFORD Chartal PK5008 WH*485x810)	1 шт
9	Установка смесителя для раковины (Grohe Lineare 32109)	1 шт
10	Установка сифона с вакуумным клапаном S-84 V	1 шт
11	Монтаж , установка унитаза-компакт (Gustavsberg ARTIC 4310)	1 шт
12	Установка запорной арматуры шаровыми кранами 1/2дюйма (Valtec VT вн-вн ½ дюйма	5 шт
13	Установка гибкой подводки	3 шт
14	Монтаж , установка фановой трубы диам. 50 мм	2 мп
15	Монтаж , установка радиатора секционного Rifar Base Verti/R 3 радиатора по 18 секций , 1 секция = 80 мм	3 шт
16	Установка крепежа настенного VOGEL&NOOT	24 шт

3. Электрооборудование и электроосвещение пом. 324 А, Б, В Административного корпуса

№	Наименование	Кол-во
1	Светильник накладной, белый, светодиодный мощностью 7Вт , 220В, Ø 100x105 типа «Roll» (Центрсвет)	24шт
2	Светильник (Бра) светодиодный мощностью 12Вт, 220В(Центрсвет) (180x60x108) типа REBEL 4WHITE	4шт
3	Светильник встроенный с алюминиевым корпусом L=2,5м типа VS.8832 (DREAMLED)	5шт
4	Светодиодная лента L=2,5м типа COLD160 к поз.3	5шт
5	Блок питания Mean Well мощностью 240Вт к поз.3	2шт
6	Люстра на 6 ламп E14 6.WL11608-6 (Wunderlight)	1шт
7	Светильник настенный на одну лампу т. А6711AP-1BK(ARTLAMP)	2шт
8	Лампа светодиодная с цоколем E14 мощн 3,5Вт, 220В типа LED E14 тепло-белый CLB25(990631) для поз.9	8шт
9	Светильник галогенный встраиваемый, цвет бронзовый, Ø50	8шт
10	Электрорукосушитель 220В « VOLKSTECHNIK» Германия	1шт
11	Осветительное устройство на 12 светильников 79750 OCTOPUS Somrex герм	1к-т
12	Розетка штепсельная двухполюсная с заземляющим кон-том 2х местная 250В,16А для скр. устан. в гипрок,золотистого цвета,квадратная	6шт
13	Розетка штепсельная двухполюсная с заземляющим кон-том 2х местная 250В,16А для скр.уст.в гипрок,цвет слоновой кости, квадратная	2шт
14	Розетка штепсельная двухполюсная с заземляющим контактом, степень защиты IP44, 16А, 250В, белая	1шт
15	Выключатель однополюсный скрытой установки на два включения 6А, 250В с квадратной крышкой золотистого цвета	2шт
16	Выключатель однополюсный скрытой установки на одно включение 6А, 250В с квадратной крышкой золотистого цвета	3шт
17	Выключатель однополюсный скрытой установки на два включения 6А, 250В с квадратной крышкой цвета слоновой кости	3шт
18	Установочн. коробка для выключателей, розеток типа КМ41021(ИЭК)	17шт
19	Коробка ответвительная прямоугольная скрытой установки	15шт
20	Труба гофрированная ПВХ диаметром 16 мм	230м
21	Зажим контактный винтовой на 5соединений ЗВИ-5 (ИЭК) для поз.15	15шт
22	Кабель белого цвета с медными жилами марки ВВГнг- 660	

	сечением мм ² : 3x1,5	174м
	4x1,5	80м
	3x2,5	90м
23	Выдвижной розеточный блок на 8 модулей, цвет алюминиевый индекс 054013	1шт
24	Выдвижной розеточный блок на 4 модуля, цвет алюминиевый индекс 054011	1шт
25	Установочный набор для выдвижных розеточных блоков, 8 модулей индекс 054008	1шт
26	Установочный набор для выдвижных розеточных блоков, 4 модуля индекс 054006	1шт
27	Короб металлический размером 100x60 мм L=2,4 м	1шт
28	Монтажная коробка для выдвижного блока, 8 модулей кат.№054003	2шт
29	Колодка клеммная на 8 зажимов зеленая кат.№04832	1шт
30	Колодка клеммная на 8 зажимов: черная кат.№ 04852	1шт
31	Колодка клеммная на 8 зажимов; синяя кат.№04842	1шт
32	Демонтаж светильника на две люминесцентных лампы мощностью 36 Вт каждая	13шт
33	Демонтаж светильника на 4 люминесцентные лампы мощностью 18 Вт каждая	9шт
34	Демонтаж светильника настенного «Бра» на одну лампу	3шт
35	Демонтаж розеток, ответвительных коробок, выключателей	28шт
36	Демонтаж силового кабеля сеч. 3x2,5 мм ²	90м
37	Демонтаж кабель-канала 100x50мм «Legrand»	14м
38	Демонтаж кабель-канала 25x20мм «Legrand»	18м
39	Демонтаж автоматического выключателя 3х полюсного на ток 63А	1шт
40	Лампа светодиодная с цоколем E27 мощн. 4,0 Вт, 220В для поз.11 типа R63-H 80LED	12шт
41	Лампа светодиодная с цоколем E27 мощн. 6,5 Вт, 220В для поз.7 типа CORN 36LED SMD	2шт
42	Лампа светодиодная с цоколем E14 мощн 6Вт, 220В для поз.6 типа LED E14 P40CS тепло-белая OSRAM	6 шт

4. Сети СКС пом. 324 А, Б, В Административного корпуса

№	Наименование	Кол-во
1	Розетка штепсельная двухместная с заземляющим контактом, с защитными шторками, красная, Mosaic 220В, 16А, кат.№77422 для установки в короб 105x50 мм	2шт
2	Розетка штепсельная двухместная с заземляющим контактом, с защитными шторками, белая, Mosaic 220В, 16А, кат.№77402 для установки в короб 105x50 мм	5шт
3	Суппорт Mosaic на 4 модуля комплектно с рамкой к поз.1,2 кат.№10954	3шт
4	Коробка изолирующая на 2 модуля к поз.1,2 кат.№10927	6шт
5	Розетка компьютерная на один модуль в сборе 1MRJ45, кат.5e кат.№76551	6шт
6	Кабель-канал 105x50мм, L=2м, кат.№010429 « Legrand»	1шт

7	Перегородка разделительная 50мм ,кат.№010582, L=2м к поз.6	1шт
8	Заглушка соединительная, кат.№89807 к поз.6	2шт
9	Кабель с медными жилами силовой марки NYM-660 сечением 3x2,5 мм ²	50м
10	Кабель компьютерный UTP RiT 4 пары,кат. 5e арт.R3729152	480м
11	Труба гофрированная ПВХ диаметром 16 мм	168м
12	Выдвижной розеточный блок на 8 модулей, цвет алюминиевый индекс 054013	1шт
13	Установочный набор для выдвижных розеточных блоков, 8 модулей	1шт
14	Короб металлический размером 100x60 мм L=2,4 м	1шт
15	Монтажная коробка для выдвижного блока, 8 модулей кат.№054003	2шт
16	Патч-корд RJ45U/UTP4P 100Ω , L=2м	2шт
17	Патч-корд RJ45U/UTP4P 100Ω , L=3м	2шт
18	Демонтаж рабочего места (2 порта и сдвоенная розетка)	1шт
19	Демонтаж кабеля компьютерного	10м
20	Демонтаж силового кабеля сеч. 3x2,5 мм ²	15м
21	Демонтаж кабель-канала 100x50мм «Legrand»	10м

5. Сети ИКС пом. 324 А и Б Административного корпуса

1. ОБЩАЯ ЧАСТЬ.

1.1. Развитие и реконструкция информационно-коммуникационной сети (ИКС) и ее отдельных подсистем в ОАО «АТОМПРОЕКТ» (далее Заказчик) планируется и выполняется поэтапно. Структурированная кабельная система (СКС) является одной из подсистем коммуникационной среды ИКС

1.2. Целью создания настоящего документа является:

- формулировка исходных данных для выпуска Исполнителем (Подрядчиком) Рабочего проекта реконструкции рабочих мест (РМ) ИКС в помещениях №№ 324а и 324б (далее помещения 324) Административного корпуса (корпус №1).
- определение технических требований к исполнению работ по монтажу пассивного оборудования РМ ИКС в ОАО «АТОМПРОЕКТ».

2. ТЕХНИКО-ЭКОНОМИЧЕСКИЕ ПОКАЗАТЕЛИ РЕКОНСТРУИРУЕМЫХ РАБОЧИХ МЕСТ ПОМЕЩЕНИЙ 324.

2.1. Место реконструкции РМ ИКС – помещения №№ 324а и 324б Административного корпуса по адресу: ул. Савушкина, д. 82.

2.2. Реконструированные рабочие места ИКС должны соответствовать проекту №108-01-СС.001 (редакция 1.4) для Административного корпуса.

2.3. Конфигурация пассивных элементов рабочего места (рабочая зона): 2 модуля информационных портов RJ45; розетка электропитания СВТ – устанавливаемые в полах и на стенах помещений.

2.4. Предложения дизайнера проекта по размещению РМ, расстановке мебели и установке розеток электропитания бытовых приборов с размерами привязки приведены в приложении 1, лист 1.

2.5. Активное оборудование подключается к разъемам портов с помощью патч-кордов RJ45-RJ45 U/UTP 4P 100 Ω – Legrand.

2.6. Пассивное оборудование рабочего места ИКС состоит из элементов 2-х подсистем:

- среды передачи данных в цифровом или аналоговом формате (горизонтальная подсистема) – проектная скорость 1 Гбит/сек;
- подсистемы выделенного электропитания рабочих мест.

2.7. Рекомендованная проектом длина линий связи до 90 метров, тип кабеля – UTP-4 категории 5e Rit.

2.8. Все элементы СКС должны соответствовать категории 5e.

3. ТЕХНИЧЕСКОЕ ЗАДАНИЕ НА РЕКОНСТРУКЦИЮ РАБОЧИХ МЕСТ ПАССИВНОЙ ЧАСТИ СЕТЕВОГО ОБОРУДОВАНИЯ ПОМЕЩЕНИЙ 324.

3.1. Техническое задание на монтаж информационной подсистемы рабочего места.

В рамках данного Технического Задания (далее ТЗ) требуется:

3.1.1. Демонтировать в помещениях 324а и 324б элементы ранее установленных действующих РМ с линиями связи от АП-2-1 шкафа №2 кроссовой MDF-1 до модулей информационных розеток.

3.1.2. Установить на каждом рабочем месте по 2 модуля информационных портов с разъемами RJ45 UTP кат. 5e - Rit (арт. R3010072) и розетку ВЭРС (красную) 1x2к+3 с механической блокировкой – Legrand, арт. 74195.

3.1.3. Розетку ВЭРС и модули портов установить в Блок выдвижной 4 мод., нерж. сталь Legrand арт. 54021. По требованию дизайнера нерж. сталь м.б. заменена, например, на алюминий арт. 54011. Допускается применение сдвоенных блоков на 8 модулей – 2 РМ. Фрагменты из каталога Legrand 2013 года стр. 736-737 – приложение 1, листы 4-5.

3.1.4. Проложить кабели 2-х линий связи для каждого РМ – UTP-4 категории 5e Rit (арт. R3729152): в коридорах – в существующих металлических лотках, в помещениях – в пластиковых коробах Legrand. Под декоративной отделкой и драпировкой, а также в полу помещений 324 для прокладки кабелей допускается применение электротехнической гофрированной трубы или ПВХ труб диаметром 16 ÷ 30 мм. Размещение магистральных кабель-каналов в центре 3-го этажа Административного корпуса и трассы прокладки UTP-4 на 1-ом, 2-ом и 3-ем этажах корпуса №1 – приложение 1, листы 5 и 6.

3.1.5. Свести кабели ЛС в кроссовое помещение MDF-1, шкаф №2 и подключить к коммутационным панелям М-АП-2-1 и М-АП -2-2. Запас в шкафах кроссовых помещений для

увязанных в косу кабелей ЛС должен составлять не менее 3 метров. Размещение портов на патч-панелях шкафа №2 в кроссовой MDF-1 – приложении 1, лист 7.

3.1.6. Внутри кроссовых и до шкафов кабели проложить по существующим сетчатым лоткам.

3.1.7. Поставить по 2 патч-корда RJ45-RJ45 U/UTP 4P 100 Ω – Legrand для каждого реконструируемого РМ:

– 1 шт. арт.51637 – длиной 2 метра;

– 1 шт. арт.51638 – длиной 3 или 5 метров (определяется Заказчиком).

3.1.8. По окончании выполнения монтажных работ выполнить маркировку портов и проверку работоспособности проложенных линий связи сертифицированным кабельным анализатором. Тип прибора согласовывается с Заказчиком. Протокол тестирования предоставляется Заказчику в бумажном и электронном виде.

3.1.9. Розетки ВЭРС установленные в блоках РМ подключить к установленному в коридоре к соответствующим автоматическим выключателям щита ЩК 3.3.

3. ТЕХНИЧЕСКИЕ ТРЕБОВАНИЯ К ИСПОЛНЕНИЮ РАБОТ ПО МОНТАЖУ ПАССИВНОГО ОБОРУДОВАНИЯ РМ ИКС В ОАО «АТОМПРОЕКТ»

5.1. Общая часть.

5.1.1. Настоящие технические требования распространяются на организационно-профессиональные характеристики, которым должен удовлетворять Подрядчик, а также технические условия и стандарты, обязательные к неукоснительному соблюдению при выполнении электромонтажных работ пассивного оборудования информационно-коммуникационной сети (ИКС) в рабочих и служебных помещениях Заказчика.

5.1.2. Создание и модернизация рабочих мест ИКС ОАО «АТОМПРОЕКТ» производится в рамках проекта №108-01-СС.001 (Редакция 1.4 – 2003 г.).

5.2. Организационно-технические требования к Подрядчику .

5.2.1. Стаж профессиональной деятельности руководящего звена Подрядчика в сфере проектирования и создания зданий и сооружений I и II уровней ответственности с информационно-коммуникационными подсистемами должен составлять не менее 5 лет.

5.2.2. Организация-Подрядчик должна иметь зарегистрированные действующие свидетельства СРО на все виды работ, выполняемые на территории заказчика в соответствии с техническим заданием.

5.2.3. Сотрудники Подрядчика обязаны иметь действующие допуски для работы в электроустановках (монтажники не ниже III, прораб не ниже IV), подтверждающие их квалификацию и допуск к выполнению работ на территории заказчика.

5.2.4. По окончании выполнения работ Подрядчик выполняет гарантийные обязательства всей подсистемы пассивного оборудования и электропитания вычислительной техники сроком 3 года. Кроме того, на установленную структурированную кабельную систему должна быть предоставлена системная гарантия производителя сроком не менее 20 лет.

5.2.5. После монтажа должен быть представлен протокол измерений сертифицированным измерительным прибором всех смонтированных и перемещенных линий связи. Тип прибора согласуется с Заказчиком.

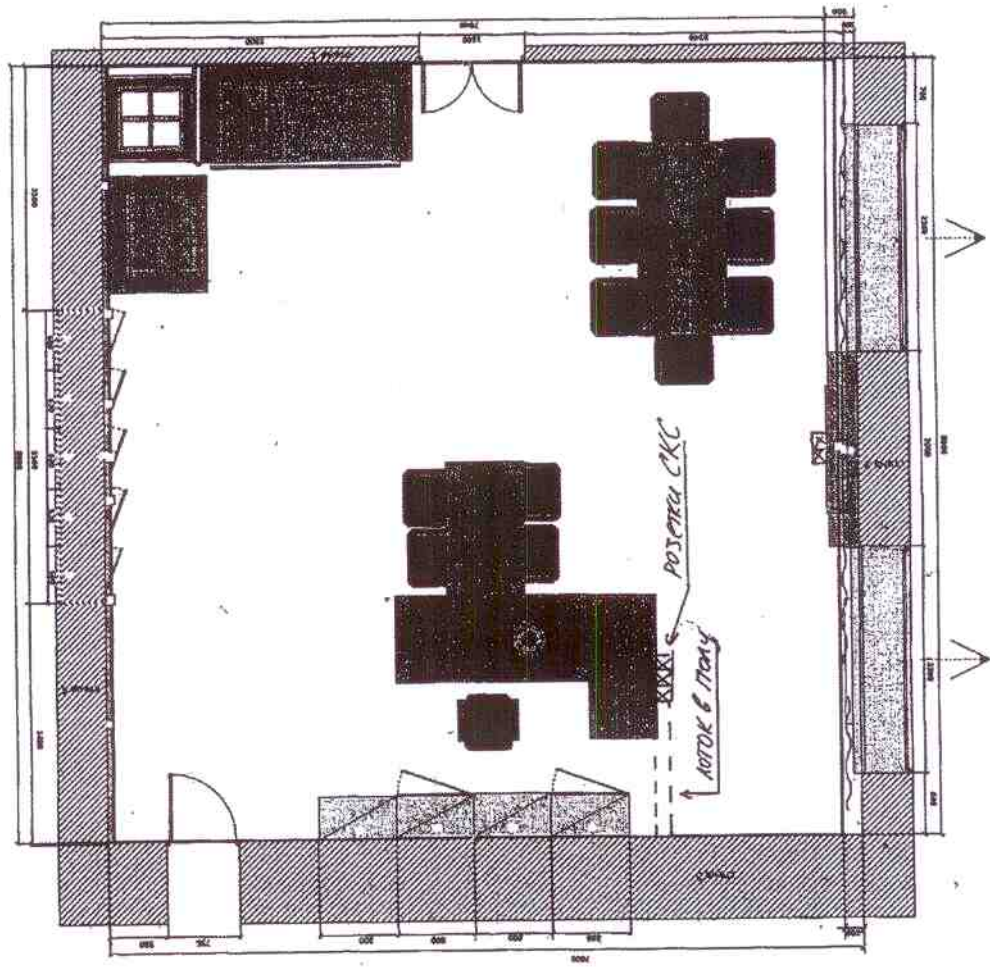
5.2.6. На выполненные работы должна быть предоставлена исполнительная документация в бумажном (2 экземпляра) и в электронном виде на CD.

5.3. Дополнительные организационно-технические требования.

5.3.1. Перед началом выполнения работ по договору Подрядчик, в соответствии с действующим на настоящий момент образцом, представляет утвержденные руководством списки сотрудников с паспортными данными для прохода на охраняемые объекты заказчика.

5.3.2. Руководитель Подрядчика обязан обеспечить одноразовый завоз на охраняемую территорию Заказчика необходимых инструментов, материалов и технологической оснастки, а по окончании работ их вывоз, в том числе строительного и монтажного мусора.

5.3.3. Ежедневная текущая приборка помещений, в которых выполняются работы, выполняется Подрядчиком в соответствии с установленным на территории Заказчика порядком.



Помещение руководителя №324а
Общий план с мебелью (дизайн-проект).

Комментарии к схеме расположения розеток

- 1.1. Смонтировать розетки СКС:
 - 2 (две) розетки (4 порта RJ-45) необходимо установить рядом со столом руководителя через подпольный кабель-канал;
 - 1 (одну) розетку (2 порта RJ-45) установить в простенке между окнами;
 - Все розетки должны быть напольного типа.
 - 1.2. Сделать нишу в простенке между окнами для ЖК-телевизора.
 - Глубина ниши должна быть не менее 250 мм;
 - Задняя стена в нише должна быть укреплена, чтобы иметь возможность закрепить на ней кронштейн для ЖК-телевизора, общий вес до 35 кг;
 - В нише заложить скрытый кабель-канал для протягивания дополнительных проводов из подпольного кабель-канала к ЖК-телевизору;
 - Геометрию проема необходимо согласовать с дизайнером.
 - 1.3. Смонтировать электропитание следующим образом:
 - Установить двойную розетку выделенного электропитания в нише и расположить их так, чтобы не было видно из-за ЖК-телевизора;
 - Установить по одной розетке выделенного электропитания рядом с двойными информационными розетками;
 - Все розетки должны быть напольного типа.
 - 1.4. Проложить подпольный кабель-канал:
 - Подпольный кабель-канале сечением 200x60 прокладывается от стены к столу руководителя. В коробе должны быть заложены стальные кондукторы для прокладки кабелей мультимедийной системы и дополнительных линий СКС.
2. В помещении №3246 выполнить демонтаж рабочего места.

Начальник отдела 713



С.Б. Даурцев.

**Помещение №329 площадью 21,42 м²
Административного корпуса**

1.Строительные работы пом.№329 Административного корпуса

	Наименование	Кол-во
1	Демонтаж плинтусов ПВХ	20,6 мп
2	Демонтаж напольного покрытия - ламинат	21,42 м ²
3	Погрузка и разгрузка строительного мусора	0,6 м ³
4	Вывоз строительного мусора	0,6 м ³
5	Устройство покрытия пола : паркетная доска, дуб, по подложке 3 мм	21,42 м ²
6	Установка деревянного плинтуса фанерованного дубовым шпоном, Н=60мм	23,2 мп
7	Ремонт штукатурки потолка	2 м ²
8	Зашивка колонны ГКЛ на металлокаркасе	7,7 м ²
9	Устройство перегородки ГКЛ на металлокаркасе	5,1 м ²
10	Шпаклевка потолка сухой смесью «Ветонит»	21,42 м ²
11	Окраска потолка вододисперсионной краской	21,42 м ²
12	Шпаклевка стен сухой смесью «Ветонит»	85,4 м ²
13	Окраска стен вододисперсионной краской под потолком по периметру	5 м ²
14	Оклеить стены высококачественными обоями , производство Германии	80,4 м ²
15	Замена разноуровневого порога L1,3 мм	1 шт
16	Улучшенная окраска радиаторов и труб за 2 раза	6 м ²
17	Замена вент решетки 300x300мм	1 шт

2. Электрооборудование и электроосвещение пом.329 Административного корпуса

№	Наименование	Кол- во
1	Светильник накладной светодиодный с опаловым отражателем IP20 (1245x186x66 мм) мощностью 32 Вт СС110-212-1-Н-072М	6шт
2	Выключатель 2х клавишный для скрытой установки 6А, 250 В в нормальном исполнении типа ВСк10-2-0-ГБ	1шт
3	Розетка штепсельная двухместная с заземляющим контактом, с защитными шторками, белая, Mosaic 220В, 16А для существующего короба размером 100 x 50 мм	4шт
4	Суппорт Mosaic на 4 модуля комплектно с рамкой к поз.3	4шт
5	Коробка изолирующая на 2 модуля к поз.3	8шт
6	Коробка ответвительная прямоугольная белого цвета открытой установки	4шт
7	Коробка установочная для выключателя типа КМ41021	1шт
8	Мини-канал DLP-D сечением 25x16 мм, L=2 м кат.№ 636302	5шт
9	Внутренний угол к поз.8 кат.№636420	5шт
10	Гофрированная труба ПВХ диаметром 16 мм	3м
11	Выполнение штрабы 30x30мм в стене для укладки гофриров.труб	3м
12	Кабель белого цвета с медными жилами марки ВВГнг- 660 сечением мм ² : 3x1,5	40м
	4x1,5	7м
	3x2,5	50м
13	Демонтаж светильника 2x40 Вт	6шт
14	Демонтаж розеток ,выключателей ,коробок ответвительных	8шт
15	Демонтаж силового кабеля сеч 3x2,5 мм ²	60м

**Помещение №№330, 331, 331А площадью 58,3 м²
Административного корпуса**

1.Строительные работы пом.№№ 330, 331, 331А Административного корпуса

	Наименование	Кол-во
1	Погрузка и разгрузка строительного мусора	2,2м ³
2	Вывоз строительного мусора	2,2м ³
3	Разборка деревянных плинтусов	52пм
4	Покрытие существующего пола фанерой толщ.10мм	58,3м ²
5	Устройство покрытия пола паркетной доской, дуб	58,3м ²
6	Установка плинтуса, деревянный фанерованный шпоном дуба	52пм
7	Ремонт штукатурки стен	6м ²
8	То же, потолок	4,5м ²
9	Шпаклевка потолка сухой смесью «Ветонит»	61м ²
10	То же, стен	172м ²
11	Окраска потолка белой воднодисперсионной краской	61м ²
12	Окраска стен воднодисперсионной краской	172м ²
13	Демонтаж двери 800х2400Н	4шт
14	Изготовление и установка дверного блока в проем, белый, 800х2400Н, по эскизу №33*	2шт
15	Демонтаж дверного блока в шкафу, 500х2400Н	2шт
16	Изготовить и установить дверной блок, белый, 500х2400Н, с комплектом наличников	2шт
17	Демонтировать антресольные дверки, изготовить новые и установить на место старых, 1300х1000	1блок
18	Демонтаж существующих полок в шкафах, 450х400	10шт
19	Изготовить и установить полки из ламинированной плиты ДСП, белые, 450х400	10шт
20	Изготовление декоративной панели из ламинированной плиты ДСП, белая 1400х600, облицовка антресоли снизу	1шт
21	Улучшенная окраска эмалью радиаторов и труб за 2 раза	18м ²
22	Окрасить белой эмалью внутри встроенных шкафов	5,5м ²
23	Установить алюминиевые порожки для разноуровневых полов, L=0,9м	3шт

2.Электрооборудование и электроосвещение пом.330,331,331А Административного корпуса

№	Наименование	Кол-во
1	Светильник потолочный светодиодный с опаловым отражателем (1245х186х66) мощностью 32 Вт типа СС110-212-1-Н-072М, IP20	12шт
2	Выключатель 2х клавишный для скрытой установки 6А, 250 В в нормальном исполнении типа ВСк10-2-0-ГБ	3шт
3	Коробка установочная для выключателя и розетки типа КМ41021	4шт
4	Зажим контактный винтовой на 5 соединений ЗВИ-5 (ИЭК) для поз.5	9шт
5	Коробка ответвительная прямоугольная белого цвета для скрытой проводки типа КМ41021	9шт
6	Гофрированная труба ПВХ диаметром 16 мм	12м
7	Выполнение штрабы 30х30 мм в стене для укладки гофрирован. труб	9м
8	Кабельный канал DLP сечением 60х20мм L=2м кат.№30114	18шт
9	Мини-канал DLP-D сечением 25х16 мм, L=2 м кат.№ 636302	12шт

10	Внутренний угол к поз. 9 кат.№636420	6шт
11	Розетка штепсельная двухместная с заземляющим контактом скрытой установки 16А, 220В, белая типа РС12-3ГБ	1шт
12	Розетка штепсельная двухместная с заземляющим контактом, с защитными шторками, белая, Mosaic 220В, 16А для поз. 8	10шт
13	Суппорт Mosaic на 4 модуля комплектно с рамкой к поз.12	10шт
14	Коробка изолирующая на 2 модуля к поз.12	20шт
15	Кабель белого цвета с медными жилами марки ВВГнг- 660 сечением мм ² : 3x1,5	125м
	4x1,5	10м
	3x2,5	245м
16	Демонтаж светильника 2x36 Вт	18шт
17	Демонтаж штепсельных розеток ,выключателей ,коробок ответвит.	27шт
18	Демонтаж силового кабеля сеч 3x2,5 мм ²	245м
19	Демонтаж кабельного канала 25x16мм	40м

**Помещение № 506а площадью 25,66 м²
Административного корпуса**

1.Строительные работы пом.№ 506а Административного корпуса

	Наименование	Кол-во
1	Демонтаж деревянного плинтуса h 100мм	1,3 мп
2	Демонтаж плинтуса ПВХ	1,3 мп
3	Демонтаж встроенного шкафа из ДСП 1200x2200 мм и глубиной 550 мм, с дверцами 1200x2200мм ,4 полки 520x580 мм	1 шт
4	Демонтаж откосов дверных из ГКЛ на металлокаркасе	4 м ²
5	Погрузка и разгрузка строительного мусора	0,5 м ³
6	Вывоз строительного мусора	0,5 м ³
7	Пробивка дверного проема в кирпичной стене 1400x2500 мм с	0,45 м ³
8	Установка переключки из металлического швеллера «12»	2 мп
9	Изготовление и установка дверного блока 1300x2400 мм по эскизу № 2 с ком-ом наличников ,белая	1 шт
10	Зашивка дверного откоса ГКЛ на металлокаркасе	4,3 м ²
11	Шпаклевка стен сухой смесью «Ветонит»	4,3 м ²
12	Окраска стен вододисперсионной краской	4,3 м ²
13	На пол уложить фанеру толщ. 12 мм	1 м ²
14	Устройство покрытия пола паркетом Ламинат. По подложке 33 класс износостойкости	1 м ²
15	Установка алюм. разнуровнего порога L 1,3 м	2 шт

2. Электрооборудование и электроосвещение пом.506а Административного корпуса

№	Наименование	Кол-во
1	Светильник накладной светодиодный с опаловым отражателем мощностью 48 Вт типа L-office 25XP-G/4875/48	6шт
2	Выключатель 2х клавишный для открытой установки 6А, 250 В в нормальном исполнении	1шт
3	Розетка штепсельная 2х полюсная с заземляющим контактом двух-местная открытой установки 16А, 250В	3шт
4	Коробка ответвительная прямоугольная белого цвета открытой установки	5шт
5	Мини-канал DLP-D сечением 25x16 мм, L=2 м кат.№ 636302	18шт
6	Внутренний угол к поз.5 кат.№636420	5шт
7	Перфолента шириной 12 мм оцинкованная	10м
8	Алюминиевый П-образный профиль 20x20 мм	7м
9	Прокладка кабеля на тросе оцинкованном диаметром 5 мм	60м
10	Кабель белого цвета с медными жилами марки ВВГнг- 660 сечением мм ² : 3x1,5	40м
	4x1,5	6м
	3x2,5	50м
11	Демонтаж светильника 2x40 Вт	12шт
12	Демонтаж штепсельных розеток ,выключателей ,коробок ответвительных	6шт
13	Демонтаж силового кабеля сеч 3x2,5 мм ²	50м

Помещение № 523 площадью 12,6 м² Административного корпуса

1.Строительные работы пом.№ 523 Административного корпуса

	Наименование	Кол-во
1	Демонтаж дверного блока 1800x2350 мм	1 шт
2	Демонтаж деревянных плинтусов	12,5 мп
3	Погрузка и разгрузка строительного мусора	0,3 м ³
4	Вывоз строительного мусора	0,3 м ³
5	Обработка потолка противогрибковым раствором	12,6 м ²
6	Устройство подвесного потолка типа «Армстронг»	12,6 м ²
7	Зашивка венткороба ГКЛ на металлокаркасе	4,9 м ²
8	Ремонт штукатурки стен	2 м ²
9	Шпаклевка стен сухой смесью «Ветонит» толщ. 5мм	62 м ²
10	Окраска стен вододисперсионной краской	62 м ²
11	На пол уложить фанеру толщ. 12 мм	12,6 м ²
12	Устройство покрытия пола паркетом Ламинат. По подложке 33 класс износостойкости	12,6 м ²
13	Установка пластиковых плинтусов с фасонными элементами	12,5 мп
14	Установка алюм. разноуровневого порога L 1800 мм	1 шт
15	Изготовление и установка дверного блока в проем 1800x2350 мм белый , ламинированный , по эскизу №2***	1 шт

2. Электрооборудование и электроосвещение пом.523 Админ. корпуса

№	Наименование	Кол- во
1	Светильник встраиваемый светодиодный с опаловым отражателем квадратный мощностью 32 Вт типа СС110-141-1-Н-072М	2шт
2	Выключатель 2х клавишный для скрытой установки 6А, 250 В	1шт
3	Коробка ответвительная белого цвета скрытой установки	2шт
4	Коробка установочная для выключателя типа КМ41021 (ИЭК)	1шт
5	Труба гофрированная ПВХ диаметром 16мм	10м
6	Мини-канал DLP-D сечением 25x16 мм, L=2 м кат.№ 636302	5шт
7	Внутренний угол к поз.6 кат.№636420	9шт
8	Выполнение штрабы 30x30 мм в стене для укладки гофриров.труб	3м
9	Зажим контактный винтовой на 5 соединений ЗВИ-5(ИЭК) для п.3	2шт
10	Кабель белого цвета с медными жилами сечением мм ² : 3x1,5	20м
	4x1,5	2м
11	Замер сопротивления изоляции монтируемых кабелей	22м
12	Демонтаж светильника 2x80 Вт	1шт
13	Демонтаж розеток ,выключателей ,коробок ответвительных	3шт
14	Демонтаж силового кабеля сечением 3x2,5 мм ² :	22м

Помещение № 525 площадью 12,6 м²

Административного корпуса

1.Строительные работы пом.№ 525 Административного корпуса

	Наименование	Кол-во
1	Демонтаж дверного блока 1800x2350 мм	1 шт
2	Демонтаж линолеума	12,6 м ²
3	Демонтаж деревянных плинтусов	12,5 мп
4	Погрузка и разгрузка строительного мусора	0,3 м ³
5	Вывоз строительного мусора	0,3 м ³
6	Обработка потолка противогрибковым раствором	12,6 м ²
7	Устройство подвесного потолка типа «Армстронг»	12,6 м ²
8	Зашивка венткороба ГКЛ на металлокаркасе	4,9 м ²
9	Ремонт штукатурки стен	2 м ²
10	Шпаклевка стен сухой смесью «Ветонит» толщ. до 5мм	62 м ²
11	Окраска стен вододисперсионной краской	62 м ²
12	На пол уложить фанеру толщ. 12 мм	12,6 м ²
13	Устройство покрытия пола паркетом Ламинат. По подложке 33 класс износостойкости	12,6 м ²
14	Установка пластиковых плинтусов с фасонными элементами	12,5 мп
15	Установка алюм. разноуровневого порога L 1800 мм	1 шт
16	Изготовление и установка дверного блока в проем 1800x2350 мм белый, ламинированный , по эскизу №2***	1 шт

2. Электрооборудование и электроосвещение пом.525 Админ. корпуса

№	Наименование	Кол- во
1	Светильник встраиваемый светодиодный с опаловым отражателем квадратный мощностью 32 Вт типа СС110-141-1-Н-072М	2шт
2	Выключатель 2х клавишный для скрытой установки 6А, 250 В	1шт

3	Коробка ответвительная белого цвета скрытой установки	2шт
4	Коробка установочная для выключателя типа КМ41021 (ИЭК)	1шт
5	Труба гофрированная ПВХ диаметром 16мм	10м
6	Мини-канал DLP-D сечением 25x16 мм, L=2 м кат.№ 636302	5шт
7	Внутренний угол к поз.6 кат.№636420	9шт
8	Выполнение штрабы 30x30 мм в стене для укладки гофрирова.труб	3м
9	Зажим контактный винтовой на 5 соединений ЗВИ-5(ИЭК) для п.3	2шт
10	Кабель белого цвета с медными жилами сечением мм ² : 3x1,5	20м
	4x1,5	2м
11	Замер сопротивления изоляции монтируемых кабелей	22м
12	Демонтаж светильника 2x80 Вт	1шт
13	Демонтаж розеток ,выключателей ,коробок ответвительных	3шт
14	Демонтаж силового кабеля сечением 3x2,5 мм ² :	22м

**Помещение №535А площадью 25,44 м²
Административного корпуса**

1.Строительные работы пом.№535А Административного корпуса

	Наименование	Кол-во
1	Облицовка существующей перегородки листами «Гипрока» по металлическому каркасу с звукоизоляционным слоем	22,8м ²
2	Погрузка и разгрузка строительного мусора	1,1м ³
3	Вывоз строительного мусора	1,1м ³
4	Разборка деревянных плинтусов	19,5пм
5	Существующий паркетный пол шлифовать и покрыть прозрачным износостойким лаком, производство Швеция	25,44м ²
6	Приобрести и установить плинтус из плит ЛДФ, декор Ultrawood, плинтус Base 5011 с молдингом U005 с окраской, цвет согласовать с заказчиком	19,5пм
7	Ремонт штукатурки стен	8м ²
8	То же, потолка	2м ²
9	Существующую отбойную панель сохранить	
10	Шпаклевка потолка сухой смесью «Ветонит»	25,44м ²
11	То же, стен	69,2м ²
12	Окраска потолка белой водно-дисперсионной краской	25,44м ²
13	Окраска стен водно-дисперсионной краской	69,2м ²
14	Демонтаж дверного блока в кирпичной стене, 900x2050	1шт
15	Увеличить дверной проем по высоте до 2,4м от пола	1шт
16	Установка дверного блока, белый по эскизу №15, 900x2400мм	1шт
17	Демонтаж существующих встроенных шкафов, 1200x2300н	1шт
18	Демонтаж встроенных шкафов, 600x2400н	1шт
19	Формирование ниш листами Гипрока по металлическому каркасу	1шт
20	Улучшенная окраска эмалью радиаторов и труб за 2 раза по эскизу №7	6,2м ²
21	На продольных стенах помещения установить отбойные панели, ДСП ламинированное, текстура дерева, ширина панели 150мм	10пм

2.Электрооборудование и электроосвещение пом.535А Административного корпуса.

№	Наименование	Кол-во
1	Светильник потолочный светодиодный с опаловым отражателем (1245x186x66) мощностью 32 Вт типа СС110-212-1-Н-072М, IP20	6шт
2	Выключатель 2х клавишный для скрытой установки 6А, 250 В в нормальном исполнении типа ВСк10-2-0-ГБ	1шт
3	Розетка штепсельная двухместная с заземляющим контактом 16А, 220В белого цвета, скрытой установки типа РС12-3-ГБ	2шт
4	Коробка установочная для выключателя и розетки типа КМ41021	3шт
5	Зажим контактный винтовой на 5 соединений ЗВИ-5 (ИЭК) для поз.6	6шт
6	Коробка ответвительная прямоугольная белого цвета для скрытой проводки типа КМ41021	6шт
7	Гофрированная труба ПВХ диаметром 16 мм	20м
8	Выполнение штрабы 30x30 мм в стене для укладки гофрирован. труб	20м
9	Мини-канал DLP-D сечением 25x16 мм, L=2 м кат.№ 636302	2шт
10	Внутренний угол к поз. 9 кат.№636420	3шт
11	Розетка штепсельная двухместная с заземляющим контактом, с защитными шторками, белая, Mosaic 220В, 16А для поз. 8	3шт
12	Суппорт Mosaic на 4 модуля комплектно с рамкой к поз.11	3шт
13	Коробка изолирующая на 2 модуля к поз.11	6шт
14	Кабель белого цвета с медными жилами марки ВВГнг- 660	
	сечением мм ² : 3x1,5	30м
	4x1,5	3м
	3x2,5	65м
15	Демонтаж светильника 2x36 Вт	6шт
16	Демонтаж штепсельных розеток ,выключателей ,коробок ответвит.	7шт
17	Демонтаж силового кабеля сеч 3x2,5 мм ²	75м
	Сети СКС	
1	Демонтаж и монтаж кабель-канала «Legrand» размером 100x50 мм	6м
2	Демонтаж и монтаж рабочего места (2 порта и сдвоенная розетка)	2к-т
3	Демонтаж и монтаж компьютерного кабеля	8м
4	Демонтаж и монтаж кабеля марки NYM сечением 3x2,5 мм ²	8м

**Помещение №535 Б площадью 25,3 м²
Административного корпуса**

1.Строительные работы пом.№535Б Административного корпуса

	Наименование	Кол-во
1	Погрузка и разгрузка строительного мусора	0,5м ³
2	Вывоз строительного мусора	0,5м ³
3	Разборка деревянных плинтусов	32пм
4	Существующий паркетный пол шлифовать и покрыть прозрачным износостойким лаком, производство Швеция	25,3м ²
5	Приобрести и установить плинтус из плит ЛДФ, декор Ultrawood, плинтус Base 5011 с молдингом U005 с окраской, цвет согласовать с заказчиком	32пм
6	Ремонт штукатурки стен	6,8м ²
7	То же, потолок	2,5м ²
8	То же, откосов проемов дверей	2,0м ²

9	Шпаклевка потолка сухой смесью «Ветонит»	25,3м ²
10	То же, стен	125,4м ²
11	Окраска потолка белой водно-дисперсионной краской	25,3м ²
12	Окраска стен водно-дисперсионной краской	125,4м ²
13	Демонтаж входной двери с фрамугой, 1300х3050	1шт
14	Изготовление и установка дверного блока в проем, 1300х3050, белый по эскизу №1	1шт
15	Увеличить дверной проем по высоте до 2,4м от пола	3шт
16	Демонтаж дверных блоков в перегородке, 900х2050	3шт
17	Установка дверного блока, белый, остекленный по эскизу №3, 900х2400мм	1шт
18	Увеличить по ширине 2 проема в перегородках до 1100мм	2шт
19	В тамбуре обустроить нишу для верхней одежды см.эскиз на листе 4	1шт
20	Улучшенная окраска эмалью радиаторов и труб за 2 раза	6,3м ²
21	Установить стыкоперекрывающие порожки из алюминия для разноуровневых поверхностей, L=1,3м	3шт

2. Электрооборудование и электроосвещение пом.535Б Административного корпуса

№	Наименование	Кол-во
1	Светильник потолочный светодиодный с опаловым отражателем (1245х186х66) мощностью 32 Вт типа СС110-212-1-Н-072М, IP20	7шт
2	Выключатель 2х клавишный для скрытой установки 6А, 250 В в нормальном исполнении типа ВСк10-2-0-ГБ	2шт
3	Выключатель одноклавишный для скрытой установки 6А, 250 В в нормальном исполнении типа ВСк10-1-0-ГБ	1шт
4	Коробка установочная для выключателя типа КМ41021	3шт
5	Зажим контактный винтовой на 5 соединений ЗВИ-5 (ИЭК) для поз.6	9шт
6	Коробка ответвительная прямоугольная белого цвета для скрытой проводки типа КМ41021	9шт
7	Гофрированная труба ПВХ диаметром 16 мм	17м
8	Выполнение штрабы 30х30 мм в стене для укладки гофрирован. труб	17м
9	Мини-канал DLP-D сечением 25х16 мм, L=2 м кат.№ 636302	2шт
10	Внутренний угол к поз. 9 кат.№636420	5шт
11	Розетка штепсельная двухместная с заземляющим контактом, с защитными шторками, белая, Mosaic 220В, 16А для поз. 8	6шт
12	Суппорт Mosaic на 4 модуля комплектно с рамкой к поз.11	6шт
13	Коробка изолирующая на 2 модуля к поз.11	12шт
14	Кабель белого цвета с медными жилами марки ВВГнг- 660 сечением мм ² : 3х1,5	25м
	4х1,5	8м
	3х2,5	40м
15	Демонтаж светильника 2х36 Вт	4шт
16	Демонтаж штепсельных розеток ,выключателей ,коробок ответвит.	10шт
17	Демонтаж силового кабеля сеч 3х2,5 мм ²	75м
18	Демонтаж светильника потолочного с лампой накаливания 60 Вт	3шт

**Помещение №535 В площадью 25,8 м²
Административного корпуса**

1.Строительные работы пом.№535В Административного корпуса

	Наименование	Кол-во
1	Погрузка и разгрузка строительного мусора	0,63м ³
2	Вывоз строительного мусора	0,63м ³
3	Разборка деревянных плинтусов	19,5пм
4	Существующий паркетный пол шлифовать и покрыть прозрачным износостойким лаком, производство Швеция	25,8м ²
5	Приобрести и установить плинтус из плит ЛДФ, декор Ultrawood, плинтус Base 5011 с молдингом U005 с окраской, цвет согласовать с заказчиком	19,5пм
6	Ремонт штукатурки стен	8м ²
7	Выполнить подвесной потолок Армстронг	25,8м ²
8	Шпаклевать стены	69м ²
9	Наклеить на стены обои под покраску	69м ²
10	Окраска стен водно-дисперсионной краской	69м ²
11	Демонтаж дверного блока в кирпичной стене, 900х2050	1шт
12	Увеличить дверной проем по высоте до 2,4м от пола	1шт
13	Установка дверного блока, белый по эскизу №15, 900х2400мм	1шт
14	Демонтаж существующих встроенных шкафов, 1200х2300н	1шт
15	Демонтаж встроенных шкафов, 600х2400н	1шт
16	Формирование ниш листами Гипрока по металлическому каркасу по эскизу №7	1шт
17	Улучшенная окраска эмалью радиаторов и труб за 2 раза	6,2м ²
18	На продольных стенах помещения установить отбойные панели, ДСП ламинированное, текстура дерева, ширина панели 150мм	12пм

2.Электрооборудование и электроосвещение пом.535 В Административного корпуса.

№	Наименование	Кол-во
1	Светильник встраиваемый светодиодный с опаловым отражателем квадратный мощностью 32 Вт типа СС110-141-1-Н-072М, IP20	4шт
2	Светильник встраиваемый светодиодный мощностью 1,9 Вт диаметром 69мм марки LIMPID EDISON LED	8шт
3	Источник питания компактный мощностью 40Вт для светодиодных светильников с постоянным напряжением 12/24DC типа LPV-40-12	1шт
4	Выключатель 2х клавишный для скрытой установки 6А, 250 В в нормальном исполнении типа ВСк10-2-0-ГБ	1шт
5	Розетка штепсельная двухместная с заземляющим контактом 16А, 220В белого цвета, скрытой установки типа РС12-3-ГБ	1шт
6	Коробка установочная для выключателя и розетки типа КМ41021	2шт
7	Коробка ответвительная прямоугольная белого цвета для скрытой проводки типа КМ41021 комплектно с зажимами ЗВИ-5	5шт
8	Гофрированная труба ПВХ диаметром 16 мм	30м
9	Выполнение штрабы 30х30 мм в стене для укладки гофрирован. труб	3м
10	Розетка штепсельная двухместная с заземляющим контактом, с защитными шторками, белая, Mosaic 220В, 16А для поз. 8	3шт
11	Суппорт Mosaic на 4 модуля комплектно с рамкой к поз.11	3шт
12	Коробка изолирующая на 2 модуля к поз.11	6шт
13	Кабель белого цвета с медными жилами марки ВВГнг- 660	

	сечением мм ² : 3x1,5	35м
	4x1,5	3м
	3x2,5	45м
14	Комплект крепления троса состоящий из: муфта натяжная 110, М8; тросовый зажим, коуш под трос, шпилька М8 с резьбой, шайба ø24x10 мм, толщина 2,5 мм; гайка М8; гайка М8 с кольцом	3 к-т
15	Демонтаж светильника 2x40 Вт	6шт
16	Демонтаж штепсельных розеток ,выключателей ,коробок ответвит.	7шт
17	Демонтаж силового кабеля сеч 3x2,5 мм ²	80м

Графические материалы представлены в Приложении №1 к закупочной документации.