



СИБИРСКИЙ ХИМИЧЕСКИЙ КОМБИНАТ

ПРЕДПРИЯТИЕ ГОСКОРПОРАЦИИ «РОСАТОМ»

Открытое акционерное общество
«СИБИРСКИЙ ХИМИЧЕСКИЙ КОМБИНАТ»
(ОАО «СХК»)

Курчатова ул., 1, г. Северск Томской обл., 636039

Телеграф: Северск, Иртыш, 128121

Факс: (3822) 72-44-46

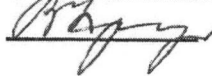
E-mail: shk@seversk.tomsknet.ru, http://www.atomsib.ru

ОКПО 07622928, ОГРН 1087024001965

ИНН/КПП 7024029499/702450001

УТВЕРЖДАЮ

Главный инженер комбината

 А.С. Козырев

_____ 2014г.

04.08.2014г. № 60-05/4446

ТЕХНИЧЕСКОЕ ЗАДАНИЕ

на поставку технологической мебели
для пульта оператора
Сублиматного завода

Предмет закупки:

Технологическая мебель (диспетчерская)

Северск
2014

СОДЕРЖАНИЕ

РАЗДЕЛ 1. ПЕРЕЧЕНЬ ТОВАРОВ И ОБЩИХ ТРЕБОВАНИЙ

РАЗДЕЛ 2. СВЕДЕНИЯ О НОВИЗНЕ

РАЗДЕЛ 3. ТРЕБОВАНИЯ К МАРКИРОВКЕ

РАЗДЕЛ 4. ТРЕБОВАНИЯ К УПАКОВКЕ

РАЗДЕЛ 5. ТРЕБОВАНИЯ ПО ПРАВИЛАМ СДАЧИ И ПРИЕМКИ

Подраздел 5.1 Порядок сдачи и приемки

Подраздел 5.2 Требования по передаче заказчику технических и иных документов

РАЗДЕЛ 6. ТРЕБОВАНИЯ К ТРАНСПОРТИРОВАНИЮ

РАЗДЕЛ 7. ТРЕБОВАНИЯ К ХРАНЕНИЮ

РАЗДЕЛ 8. ТРЕБОВАНИЯ К ОБСЛУЖИВАНИЮ

РАЗДЕЛ 9. ЭКОЛОГИЧЕСКИЕ ТРЕБОВАНИЯ

РАЗДЕЛ 10. ТРЕБОВАНИЯ ПО БЕЗОПАСНОСТИ

РАЗДЕЛ 11. ТРЕБОВАНИЯ К КАЧЕСТВУ

РАЗДЕЛ 12. ТЕХНИЧЕСКОЕ СОПРОВОЖДЕНИЕ ГРУПП ТОВАРОВ, ЗА
ИСКЛЮЧЕНИЕМ НЕСТАНДАРТНОГО ОБОРУДОВАНИЯ

РАЗДЕЛ 13. ДОПОЛНИТЕЛЬНЫЕ (ИНЫЕ) ТРЕБОВАНИЯ

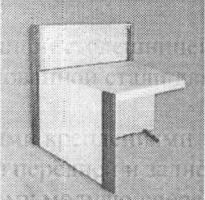
РАЗДЕЛ 14. ТРЕБОВАНИЕ К ФОРМЕ ПРЕДСТАВЛЯЕМОЙ ИНФОРМАЦИИ

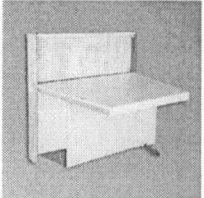
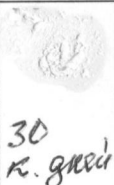
РАЗДЕЛ 15. ТРЕБОВАНИЯ К ТЕХНИЧЕСКОМУ ОБУЧЕНИЮ ПЕРСОНАЛА
ЗАКАЗЧИКА

РАЗДЕЛ 16. ПЕРЕЧЕНЬ ПРИНЯТЫХ СОКРАЩЕНИЙ

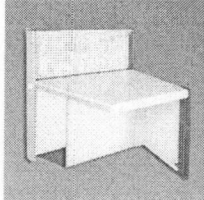
РАЗДЕЛ 17. ПЕРЕЧЕНЬ ПРИЛОЖЕНИЙ

РАЗДЕЛ 1. ПЕРЕЧЕНЬ ТОВАРОВ И ОБЩИХ ТРЕБОВАНИЙ

№ п/п	Наименование	Основные технические характеристики товара	Ссылка на прилагаемый нормативный документ, который устанавливает технические требования к поставке товаров (ГОСТ, чертеж, ТУ, иной нормативный документ)	Комплектность	Ед. изм.	Количество	Срок поставки	Объем гарантийный и гарантийный срок
1.	<p>Module 2 centre 22,5° модуль 2 слева</p> 	<p>Размеры ШxВxГ, мм 700x1200x1000 Высота рабочей поверхности 750 мм Характеристика</p> <ul style="list-style-type: none"> - рабочая поверхность со сплошной столешницей - с задней стенкой из перфорированной стали для 1 монитора с плоским экраном - рама с интегрированными креплениями (защелкивающиеся фиксаторы) передней и задней стенок - доступ к нижнему техническому модулю спереди и сзади - возможен ввод кабеля сверху в кабельную шахту по всей ширине стола - защита кабеля от пыли благодаря щеточной планке - при соединении нижний технический модуль остается открытым сбоку для прокладки кабеля - сплошные боковые и задние панели снимаются с нижнего технического модуля - техническое дно с кабельным вводом диаметром 80 мм - техническое дно подготовлено для крепления 19-дюймовой рамы - технический отсек (глуб. 320 мм) - угол пультовой секции 22,5° - подготовлено для монтажа блока розеток <p>Нагрузка 1500 Н (статическая распределенная нагрузка) Стандарты</p> <ul style="list-style-type: none"> - DIN 68761 для столешницы - EN 438 класс HGS для материала покрытия <p>Материал / поверхность</p> <ul style="list-style-type: none"> - ножки стола: алюминиевый штампованный профиль, порошковое покрытие, структура - столешница: трехслойная ДСП версия FP/Y E1, класс пожарозащиты B2 	<p>1.315.903.1 Каталог промышленной мебели</p>	<ul style="list-style-type: none"> - рабочая поверхность с щеточной планкой - рама стола с передней панелью - задняя панель - перегородка - боковой элемент слева - задняя стенка из перфорированной листовой стали для 1 монитора с плоским экраном - ножки стола - крепежный материал - инструкция по монтажу 	Шт.	1	30 к. дней	Гарантия на товар составляет 12 месяцев с момента поставки на склад ОАО «СХК».

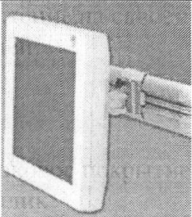
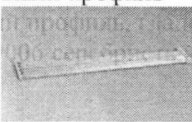
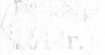


№ п/п	Наименование	Основные технические характеристики товара	Ссылка на прилагаемый нормативный документ, который устанавливает технические требования к поставке товаров (ГОСТ, чертеж, ТУ, иной нормативный документ)	Комплектность	Ед. изм.	Количество	Срок поставки	Объем гарантий и гарантийный срок
		<ul style="list-style-type: none"> - задняя стенка из перфорированной листовой стали, порошковое покрытие, структура - покрытие столешницы: слоистый прессованный пластик - рама стола <i>CiCon</i> из листовой стали, оцинкованная - боковые стенки, передние и задние панели: трехслойная древесностружечная плита FP/Y - версия E1, прямое покрытие, класс пожарозащиты B2 - техническое дно с порошковым покрытием, структура Цвет - ножки стола: RAL 5008 серо-синие - столешница, боковые стенки, передние и задние панели: светло-серые - техническое дно: RAL 9011 черный графит - перфорированная задняя стенка: RAL 7035 светло-серый Вид поставки: разобрано на секции 						
2.	<p><i>CiCon</i> Module 2 centre 22,5° модуль 2 в центре</p> 	<p>Размеры ШxВxГ, мм 700x1200x1000 Высота рабочей поверхности 750 мм Характеристика</p> <ul style="list-style-type: none"> - рабочая поверхность со сплошной столешницей - с задней стенкой из перфорированной стали для 1 монитора с плоским экраном - рама <i>CiCon</i> с интегрированными креплениями (защелкивающиеся фиксаторы) передней и задней стенок - доступ к нижнему техническому модулю спереди и сзади - возможен ввод кабеля сверху в кабельную шахту по всей ширине стола - защита кабеля от пыли благодаря щеточной планке - при соединении нижний технический модуль остается открытым сбоку для прокладки кабеля - сплошные боковые и задние панели снимаются с нижнего технического модуля - техническое дно с кабельным вводом диаметром 80 мм - техническое дно подготовлено для крепления 19-дюймовой рамы 	1.315.904.1 Каталог промышленной мебели <i>Kalita</i>	<ul style="list-style-type: none"> - рабочая поверхность - <i>CiCon</i> с щеточной планкой - рама стола <i>CiCon</i> передняя панель - задняя панель - перегородка - задняя стенка из перфорированной листовой стали для 1 монитора с плоским экраном - ножки стола - крепежный материал - инструкция по монтажу 	Шт.	2		Гарантия на товар составляет 12 месяцев с момента поставки на склад ОАО «СХК».

№ п/п	Наименование	Основные технические характеристики товара	Ссылка на прилагаемый нормативный документ, который устанавливает технические требования к поставке товаров (ГОСТ, чертеж, ТУ, иной нормативный документ)	Комплектность	Ед. изм.	Количество	Срок поставки	Объем гарантий и гарантийный срок
		<ul style="list-style-type: none"> - с боковыми элементами - технический отсек (глуб. 320 мм) - угол пультовой секции 22,5° - подготовлено для монтажа блока розеток <p>Нагрузка 1500 Н (статическая распределенная нагрузка)</p> <p>Стандарты</p> <ul style="list-style-type: none"> - DIN 68761 для столешницы - EN 438 класс HGS для материала покрытия <p>Материал / поверхность</p> <ul style="list-style-type: none"> - ножки стола: алюминиевый штампованный профиль, порошковое покрытие, структура - столешница: трехслойная ДСП версия FP/Y E1, класс пожарозащиты B2 - задняя стенка из перфорированной листовой стали, порошковое покрытие, структура - покрытие столешницы: слоистый прессованный пластик - рама стола из листовой стали, оцинкованная - передние и задние панели: трехслойная древесностружечная плита FP/Y - версия E1, прямое покрытие, класс пожарозащиты B2 - техническое дно с порошковым покрытием, структура <p>Цвет</p> <ul style="list-style-type: none"> - ножки стола: RAL 5008 серо-синие - столешница, боковые стенки, передние и задние панели: светло-серые - техническое дно: RAL 9011 черный графит - перфорированная задняя стенка: RAL 7035 светло-серый <p>Вид поставки: разобрано на секции</p>						
3.	CiCon Module 2 centre 22,5° модуль 2 справа	<p>Размеры ШxВxГ, мм 700x1200x1000</p> <p>Высота рабочей поверхности 750 мм</p> <p>Характеристика</p> <ul style="list-style-type: none"> - рабочая поверхность со сплошной столешницей - с задней стенкой из перфорированной стали для 1 	1.315.905.1 Каталог промышленной мебели	<ul style="list-style-type: none"> - рабочая поверхность CiCon с щеточной планкой - рама стола CiCon передняя панель - задняя панель - перегородка 	Шт.	1	30 к. Дмд	Гарантия на товар составляет 12 месяцев с момента поставки

№ п/п	Наименование	Основные технические характеристики товара	Ссылка на прилагаемый нормативный документ, который устанавливает технические требования к поставке товаров (ГОСТ, чертеж, ТУ, иной нормативный документ)	Комплектность	Ед. изм.	Количество	Срок поставки	Объем гарантий и гарантийный срок
		<p>монитора с плоским экраном</p> <ul style="list-style-type: none"> - рама С1С06 с интегрированными креплениями (защелкивающиеся фиксаторы) передней и задней стенок - доступ к нижнему техническому модулю спереди и сзади - возможен ввод кабеля сверху в кабельную шахту по всей ширине стола - защита кабеля от пыли благодаря щеточной планке - при соединении нижний технический модуль остается открытым сбоку для прокладки кабеля - сплошные боковые и задние панели снимаются с нижнего технического модуля - техническое дно с кабельным вводом диаметром 80 мм - техническое дно подготовлено для крепления 19-дюймовой рамы - с боковыми элементами - технический отсек (глуб. 320 мм) - угол пультовой секции 22,5° - подготовлено для монтажа блока розеток <p>Нагрузка 1500 Н (статическая распределенная нагрузка)</p> <p>Стандарты</p> <ul style="list-style-type: none"> - DIN 68761 для столешницы - EN 438 класс HGS для материала покрытия <p>Материал / поверхность</p> <ul style="list-style-type: none"> - ножки стола: алюминиевый штампованный профиль, порошковое покрытие, структура - столешница: трехслойная ДСП версия FP/Y E1, класс пожарозащиты B2 - задняя стенка из перфорированной листовой стали, порошковое покрытие, структура - покрытие столешницы: слоистый прессованный пластик - рама стола С1С06 из листовой стали, оцинкованная - боковые стенки, передние и задние панели: трехслойная древесностружечная плита FP/Y - версия E1, прямое покрытие, класс пожарозащиты B2 		<ul style="list-style-type: none"> - боковой элемент С1С06 справа - задняя стенка из перфорированной листовой стали для 1 монитора с плоским экраном - ножки стола - крепежный материал - инструкция по монтажу 				на склад ОАО «СХК».

№ п/п	Наименование	Основные технические характеристики товара	Ссылка на прилагаемый нормативный документ, который устанавливает технические требования к поставке товаров (ГОСТ, чертеж, ТУ, иной нормативный документ)	Комплектность	Ед. изм.	Количество	Срок поставки	Объем гарантий и гарантийный срок
		<ul style="list-style-type: none"> - техническое дно с порошковым покрытием, структура Цвет - ножки стола: RAL 5008 серо-синие - столешница, боковые стенки, передние и задние панели: светло-серые - техническое дно: RAL 9011 черный графит - перфорированная задняя стенка: RAL 7035 светло-серый Вид поставки: разобрано на секции 						
4.	<p>CiCon Module 3 centre 22,5° модуль 3 в центре</p> 	<p>Размеры ШxВxГ, мм 700x1580x1000 Высота рабочей поверхности 750 мм Характеристика</p> <ul style="list-style-type: none"> - рабочая поверхность со сплошной столешницей - с задней стенкой из перфорированной стали для 2 мониторов с плоским экраном - рама CiCon с интегрированными креплениями передней и задней стенок - доступ к нижнему техническому модулю спереди и сзади - возможен ввод кабеля сверху в кабельную шахту по всей ширине стола - защита кабеля от пыли благодаря щеточной планке - при соединении нижний технический модуль остается открытым сбоку для прокладки кабеля - сплошны задние панели снимаются с нижнего технического модуля - техническое дно с кабельным вводом диаметром 80 мм - техническое дно подготовлено для крепления 19-дюймовой рамы - технический отсек (глуб. 320 мм) - угол пультовой секции 22,5° - подготовлено для монтажа блока розеток <p>Нагрузка 1500 Н (статическая распределенная нагрузка)</p>	<p>1.315.907.1 Каталог промышленной мебели</p>	<ul style="list-style-type: none"> - рабочая поверхность CiCon с щеточной планкой - рама стола CiCon: передняя панель - задняя панель - задняя стенка из перфорированной листовой стали для 2 мониторов с плоским экраном - инструкция по монтажу ножки стола - крепежный материал 	Шт.	6	<p>30 к. Завед</p>	<p>Гарантия на товар составляет 12 месяцев с момента поставки на склад ОАО «СХК».</p>

№ п/п	Наименование	Основные технические характеристики товара	Ссылка на прилагаемый нормативный документ, который устанавливает технические требования к поставке товаров (ГОСТ, чертеж, ТУ, иной нормативный документ)	Комплектность	Ед. изм.	Количество	Срок поставки	Объем гарантий и гарантийный срок
		<p>Стандарты</p> <ul style="list-style-type: none"> - DIN 68761 для столешницы - EN 438 класс HGS для материала покрытия <p>Материал / поверхность</p> <ul style="list-style-type: none"> - ножки стола: алюминиевый штампованный профиль, порошковое покрытие, структура - столешница: трехслойная ДСП, версия FP/Y E1, класс пожарозащиты B2 - задняя стенка из перфорированной листовой стали, порошковое покрытие, структура - покрытие столешницы: слоистый прессованный пластик - рама стола <i>SiCon</i> из листовой стали, оцинкованная - передние и задние панели: трехслойная древесностружечная плита FP/Y E1 с прямым покрытием, класс пожарозащиты B2 - техническое дно: порошковое покрытие, структура <p>Цвет</p> <ul style="list-style-type: none"> - ножки стола: RAL 5008 серо-синие - столешница, боковые стенки, передние и задние панели: светло-серые - техническое дно: RAL 9011 черный графит - перфорированная задняя стенка: RAL 7035 светло-серый <p>Вид поставки: разобрано на секции</p>						
5.	Flat screen adapter Type A кронштейн тип А, короткий	<p>Характеристика</p> <ul style="list-style-type: none"> - Для монтажа на двоянные функциональные направляющие - Кронштейны мониторов для крепления с помощью адаптеров VESA 75/100 мм - Шарнирные кронштейны для регулировки глубины или кронштейны с газовыми амортизаторами для регулировки высоты - Быстрая замена благодаря адаптерам направляющей 	01.316.206.1 Каталог промышленной мебели	- 1 кронштейн монитора - крепежный материал	Шт.	22	30 к.с.в.к.в.	Гарантия на товар составляет 12 месяцев с момента поставки на склад ОАО «СХК».

№ п/п	Наименование	Основные технические характеристики товара	Ссылка на прилагаемый нормативный документ, который устанавливает технические требования к поставке товаров (ГОСТ, чертеж, ТУ, иной нормативный документ)	Комплектность	Ед. изм.	Количество	Срок поставки	Объем гарантий и гарантийный срок
		<ul style="list-style-type: none"> - Любое горизонтальное положение на сдвоенной функциональной направляющей Размеры - адаптер VESA 75/100 мм Поверхность Металлические детали: порошковое покрытие, цвет RAL 9006, серебристый металл Материал - шарнирные кронштейны: алюминий, литой под давлением - адаптерные пластины: листовая сталь Вид поставки: комплект 						
6.	Functional Rails многофункциональный профиль 	Характеристика для крепления мониторов на изделиях линии CiCon 22,5 Размеры ДхВ, мм 1046x111 Материал / поверхность - алюминиевый штампованный профиль, гладкое порошковое покрытие, RAL 9006 серебристый металл Вид поставки: комплект	1.315.078.9 Каталог промышленной мебели Knürr	<ul style="list-style-type: none"> - функциональные направляющие 2 шт. - крепежные пластины 2 шт. - специальные монтажные принадлежности 	Шт.	16	 30 к. Днев	Гарантия на товар составляет 1 месяцев с момента поставки на склад ОАО «СХК».
7.	Cabling System система для прокладки кабеля 	Характеристика - система для прокладки кабеля для использования в техническом нижнем модуле модели CiCon 22,5° - отдельная проводка кабеля для линии передачи данных и сетевой магистрали - прокладка кабеля по горизонтали и вертикали - кольца для укладки кабеля Материал / поверхность - решетчатый кабельный канал: сталь, с покрытием - адаптер: листовая сталь, порошковое покрытие RAL 7035 светло-серый - кольца для укладки кабеля: пластмасса, цвет серый Вид поставки: комплект	1.315.089.9 Каталог промышленной мебели Knürr	<ul style="list-style-type: none"> - решетчатых канала для CiCon 2 шт. - адаптера для крепления решетчатого канала 2 шт. - колец для укладки кабеля монтажные принадлежности 5 шт. 	Шт.	10	 30 к. Днев	Гарантия на товар составляет 12 месяцев с момента поставки на склад ОАО «СХК».

Аналоги и эквиваленты не допустимы.

РАЗДЕЛ 2. СВЕДЕНИЯ О НОВИЗНЕ

Товар должен быть новым, выпуска 2014 года, не бывшим в употреблении (в эксплуатации, в консервации), в ремонте, в том числе который не был восстановлен, у которого не была осуществлена замена составных частей, не были восстановлены потребительские свойства.

РАЗДЕЛ 3. ТРЕБОВАНИЯ К МАРКИРОВКЕ

Маркировка должна соответствовать требованиям нормативных актов Российской Федерации

РАЗДЕЛ 4. ТРЕБОВАНИЯ К УПАКОВКЕ

Тара и упаковка должны соответствовать требованиям и условиям фирмы изготовителя и быть достаточной для обеспечения сохранности, целостности и внешнего состояния (образование вмятин, повреждение упаковки) во время транспортировки и хранения.

РАЗДЕЛ 5. ТРЕБОВАНИЯ ПО ПРАВИЛАМ СДАЧИ И ПРИЕМКИ

Подраздел 5.1 Порядок сдачи и приемки

Приемка осуществляется в соответствии с действующим законодательством РФ и Инструкциями о порядке приемки продукции производственно-технического назначения по количеству и качеству, утвержденными постановлениями Госарбитража при Совете Министров СССР № П-6 от 15.06.1965г. и № П-7 от 25.04.1966г.

Подраздел 5.2 Требования по передаче заказчику технических и иных документов при поставке товаров

*Паспорт (сертификат) качества, гарантийный талон – на русском языке, инструкция по сборке на бумажном носителе.
Счет, счет-фактура, товарные накладные в 2-х экземплярах, выставленные Покупателю*

РАЗДЕЛ 6. ТРЕБОВАНИЯ К ТРАНСПОРТИРОВАНИЮ

В соответствии с документацией завода изготовителя

РАЗДЕЛ 7. ТРЕБОВАНИЯ К ХРАНЕНИЮ

Хранение должно организовано в соответствии с указаниями на упаковочной таре

РАЗДЕЛ 8. ТРЕБОВАНИЯ К ОБСЛУЖИВАНИЮ

Гарантийное обслуживание поставленного оборудования должно осуществляться Исполнителем в пределах г.Томска или ЗАТО Северск

РАЗДЕЛ 9. ЭКОЛОГИЧЕСКИЕ ТРЕБОВАНИЯ

Влияние на окружающую среду не превышает значения, установленные действующими нормативными документами РФ

РАЗДЕЛ 10. ТРЕБОВАНИЯ ПО БЕЗОПАСНОСТИ

Требования безопасности – по ГОСТ 22520-85.

РАЗДЕЛ 11. ТРЕБОВАНИЯ К КАЧЕСТВУ

Товар поставляется новый, не бывший в употреблении, без дефектов и в соответствии данного технического задания, требований нормативных документов на каждый вид продукции.

РАЗДЕЛ 12. ТЕХНИЧЕСКОЕ СОПРОВОЖДЕНИЕ ГРУПП ТОВАРОВ, ЗА ИСКЛЮЧЕНИЕМ НЕСТАНДАРТНОГО ОБОРУДОВАНИЯ

Не требуется

РАЗДЕЛ 13. ДОПОЛНИТЕЛЬНЫЕ (ИНЫЕ) ТРЕБОВАНИЯ

Нет

РАЗДЕЛ 14. ТРЕБОВАНИЕ К ФОРМЕ ПРЕДСТАВЛЯЕМОЙ ИНФОРМАЦИИ

Вся документация должна быть в бумажном виде на русском языке.

РАЗДЕЛ 15. ТРЕБОВАНИЯ К ТЕХНИЧЕСКОМУ ОБУЧЕНИЮ ПЕРСОНАЛА ЗАКАЗЧИКА

Не требуется

РАЗДЕЛ 16. ПЕРЕЧЕНЬ ПРИНЯТЫХ СОКРАЩЕНИЙ

№ п/п	Сокращение	Расшифровка сокращения
	Принятых сокращений нет	

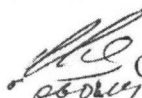
РАЗДЕЛ 17. ПЕРЕЧЕНЬ ПРИЛОЖЕНИЙ

№ п/п	Наименование приложения	Кол-во страниц
1	Выкопировка из «Каталог промышленной мебели	6

Уполномоченное лицо заказчика

Директор Сублиматного завода

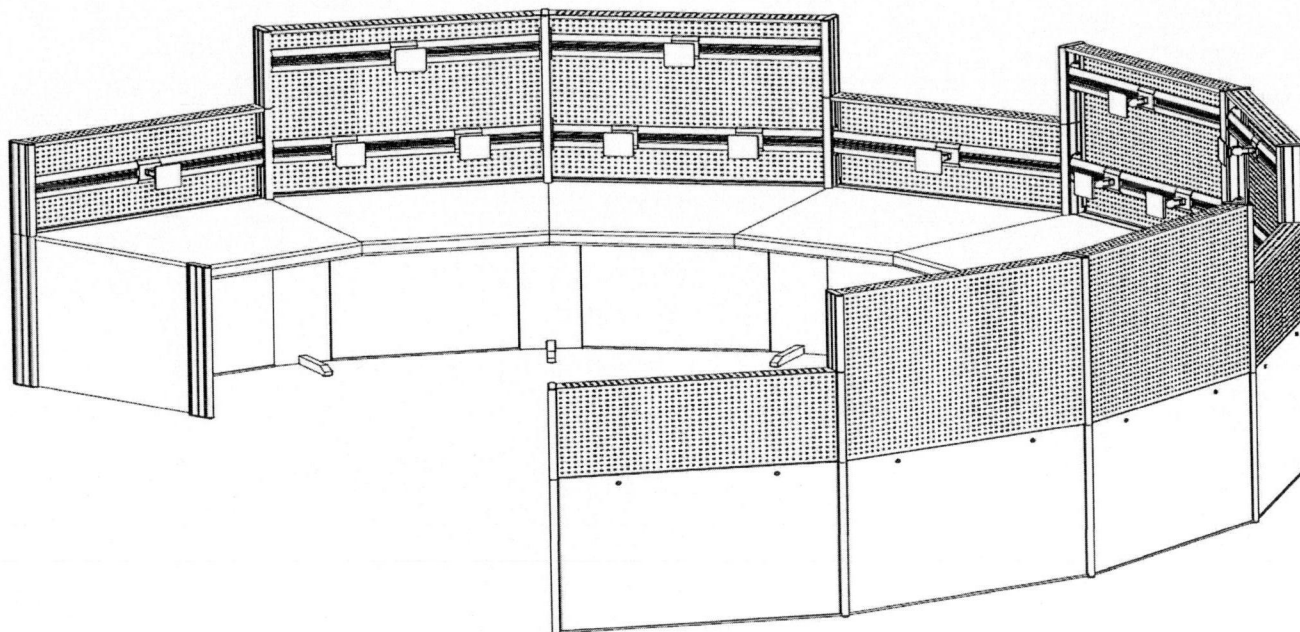
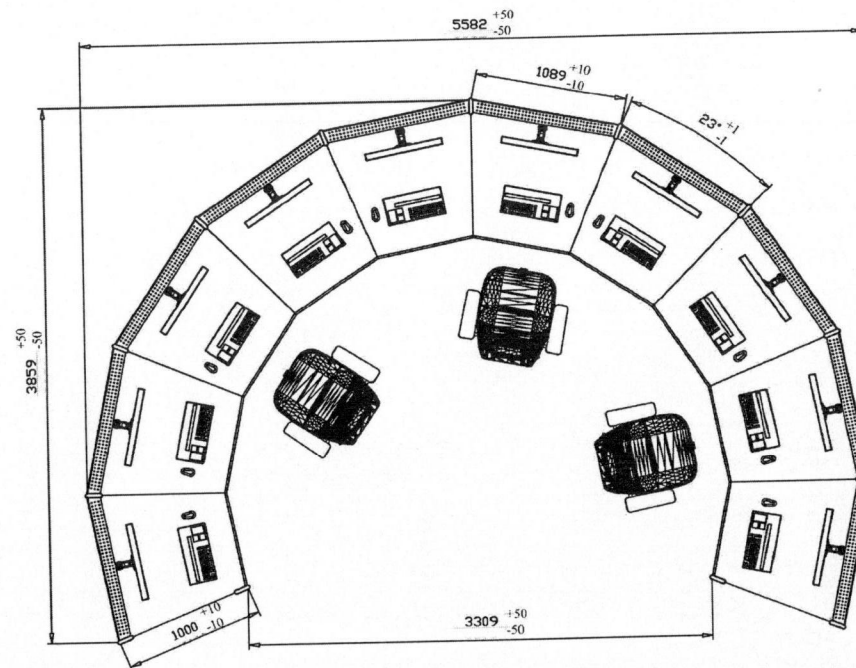
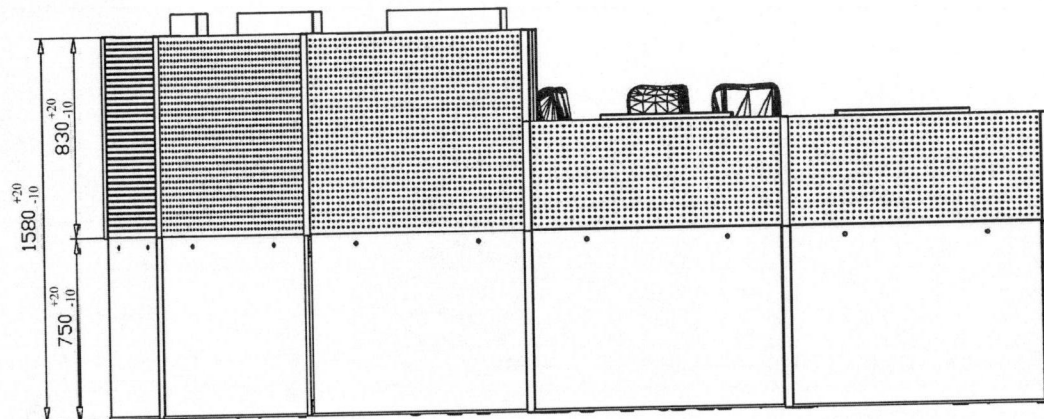
Савитский 55-0353
ос 1 05.08.14

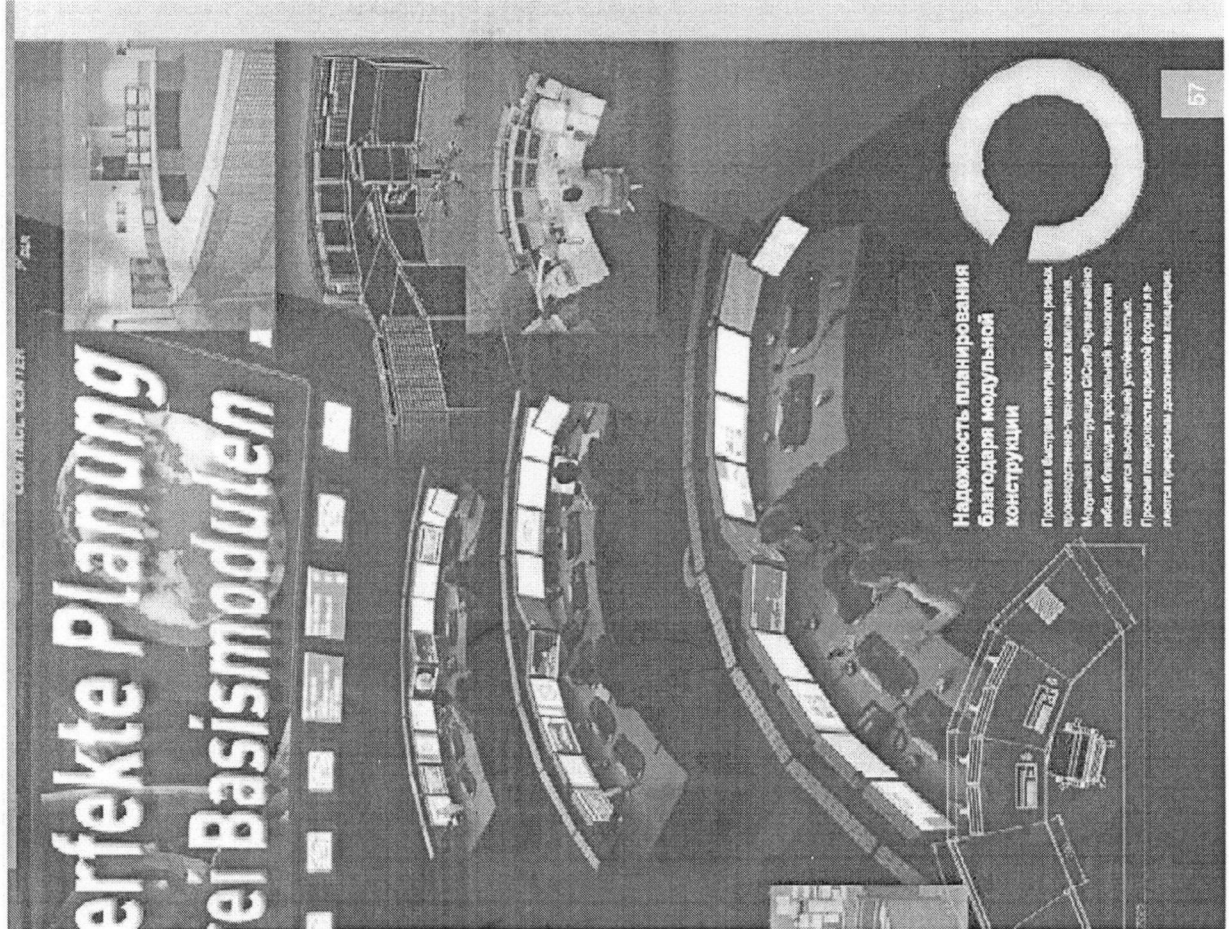
 О.П. Савитский

С.А. Котов



ТЗ № 60-05/4776 от 07.08.2014г. (конфигурация, габариты, допуски).





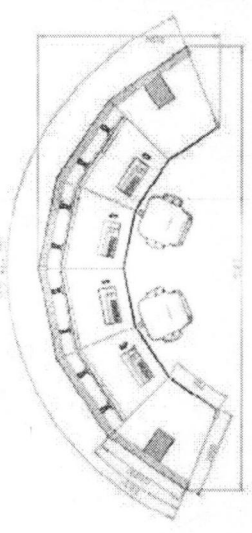
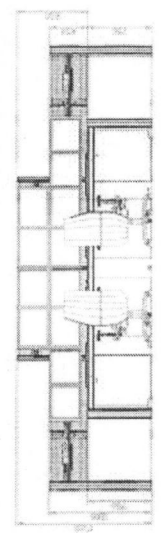
CONTACT CENTER

**erfekte Planung
bei Basismodulen**

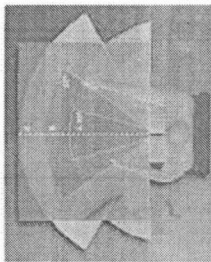
**Надежность планирования
благодаря модульной
конструкции**

Простая и быстрая интеграция самых разных
проектно-технических вариантов.
Модульная конструкция SICoob обеспечивает
гибкость и простоту профилей, возможность
спланировать выходящую геометрию и
получить прогрессивные, адаптированные конструкции.

Клиент SICoob®



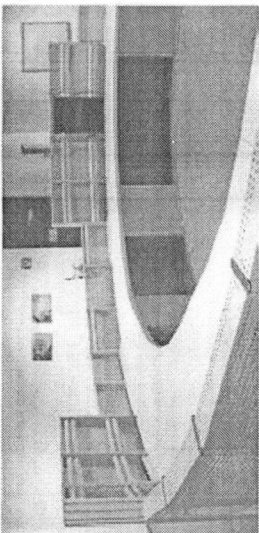
Эргономичность
Кураторы разрабатывают «каждый шаг»
для удобства клиентов, предоставляя
для удобства клиентов и регулирования.
Современное и экономичное решение
сервиса SICoob от Klient Ergonomics
на основе модульной конструкции, созданной
на основе эргономичных методов для
Урбанист. Эргономичное место для
стабильного пространства для новых
модулей SICoob от Klient Ergonomics
для новых сотрудников
услуг клиентов.



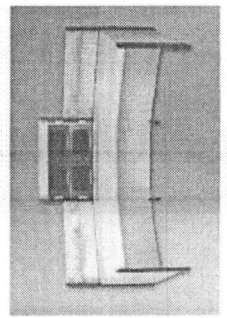
01-2009

Специальная рабочая поверхность
В местах скопления модулей
существенные элементы отделки в
сплошной, что обеспечивает
стабильность работы на рабочей
поверхности.

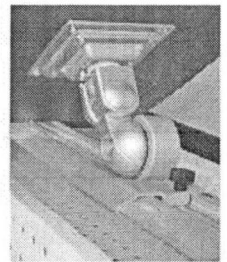
Интеграция мониторов
Простая и быстрая интеграция мониторов
TFT всех стандартных раз-
меров на одном или двух уровнях.
Гибкая возможность фиксации мониторов
с помощью специального
механизма.



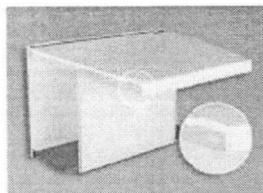
01-2007



01-2006



01-2008



0822037

Клонт SiCon® — рабочая поверхность 22,5" односекционные передние и задние панели

- рабочая поверхность со специальной отделкой
- рама SiCon с интегрированными креплениями передней и задней стенок
- доступ к нижнему техническому модулю сверху и снизу
- защитный вент. кабель сверху в кабельную шахту по всей ширине стола
- защита кабеля от пыли благодаря цветной планке
- при соединении нижней технической модуль остается открытым сбоку для прокладки кабеля
- сплавные боковые и задние панели устанавливаются с нижней технической модуль
- техническое дноще подготовлено для крепления в 19" стандартную раму
- подготовлено для монтажа блока розеток

Нагрузка

1500 Н (категория распределенная нагрузка)

Стандарты

- EN 4876-1 для стоек/панелей
- EN 438 класс для материала покрытия
- DIN 16926 для диаметра прессованного пластика

Материал/поверхность

- отделка/мат. трехслойная (ДСП, верхняя FPU E1, класс пожарозащиты B2)
- покрытие столешницы: сплавный прессованный пластик
- днаще стола SiCon на лаковой стали, безбарьерная
- передняя и задняя панели: трехслойная древесностружечная плита, верхняя FPU E1, прямое покрытие, класс пожарозащиты B2
- техническое дноще: порошковое покрытие

Цвет

- столешница, боковые стенки, передние и задние панели: светло-серые
- техническое дноще: RAL 9011 черный графит

Комплект поставки

- 1 столешница со светочной планкой
- 1 рама стола SiCon
- 3 передние панели
- 1 задняя панель
- 1 инструкция по монтажу крепежных материалов

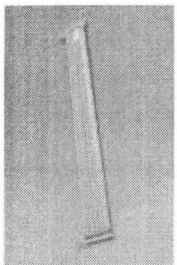
Вид поставки

- разобрано на секции

Примечание

- блок розеток заказывается отдельно
- в качестве опции возможна замена системы Ручьёвск передней и задней стенок/панелей
- подходит для объединения двусторонним столом

Ш	В	Г	кг	Исполнение	Код заказа	РУ
700	750	1000		2 с профильной вырезкой кромки и справа	01.115.054.1	1 шт.

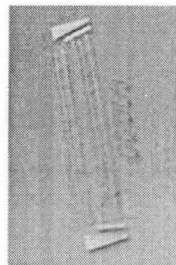


С-22014

Клипс СiСоп® — функциональные направляющие

- подходит для любого типа СiСоп 22.5
- Материал / поверхность**
 - алюминий, анодированный алюминий
 - порошковое покрытие, АЛ, ВЛ в соответствии с требованиями заказчика
- Комплект поставки**
 - 2 направляющие
 - 2 крепежные винты
 - специальные монтажные принадлежности

Ш	В	Г	Материал	Комплект	Единица измерения
483	12	6	АЛ, ВЛ	2 направляющих, 2 крепежных винта	1 шт.

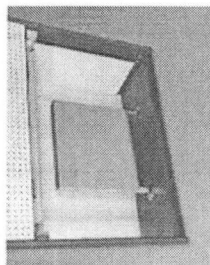


С-22015

Клипс СiСоп® — система для прокладки кабелей

- система для прокладки кабелей подходит для использования в любом месте монтажа
- подходит для прокладки кабелей для любых типов кабелей
- подходит для прокладки кабелей по вертикали и горизонтально
- подходит для прокладки кабелей в открытом и закрытом виде
- подходит для прокладки кабелей в помещениях с повышенной влажностью

Ш	В	Г	Материал	Комплект	Единица измерения
483	12	6	АЛ, ВЛ	2 направляющих, 2 крепежных винта	1 шт.

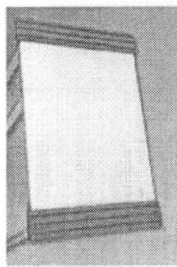


С-22013

Клипс СiСоп® - 19" рама

- система 19" для серверов 19-дюймовых компьютеров и периферийных устройств
- подходит для прокладки кабелей для любых типов кабелей
- подходит для прокладки кабелей по вертикали и горизонтально
- подходит для прокладки кабелей в помещениях с повышенной влажностью

Ш	В	Г	Материал	Комплект	Единица измерения
483	12	6	АЛ, ВЛ	2 направляющих, 2 крепежных винта	1 шт.



С-22012

Клипс СiСоп® — замыкающий боковой элемент

- подходит для любого типа СiСоп 22.5
- Материал / поверхность**
 - алюминий, анодированный алюминий
 - порошковое покрытие, АЛ, ВЛ в соответствии с требованиями заказчика
- Комплект поставки**
 - 1 направляющий элемент
 - 2 крепежные винты
 - специальные монтажные принадлежности

Ш	В	Г	Материал	Комплект	Единица измерения
483	12	6	АЛ, ВЛ	1 направляющий элемент, 2 крепежных винта	1 шт.

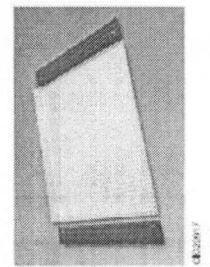


С-22015

Клипс СiСоп® — соединительный боковой элемент

- соединительный боковой элемент для СiСоп 22.5
- Материал / поверхность**
 - алюминий, анодированный алюминий
 - порошковое покрытие, АЛ, ВЛ в соответствии с требованиями заказчика
- Комплект поставки**
 - 1 направляющий элемент
 - 2 крепежные винты
 - специальные монтажные принадлежности

Ш	В	Г	Материал	Комплект	Единица измерения
483	12	6	АЛ, ВЛ	1 направляющий элемент, 2 крепежных винта	1 шт.

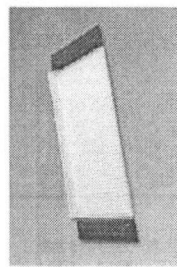


С-22017

Клипс СiСоп® — перфорированная задняя стенка

- перфорированная задняя стенка для СiСоп 22.5
- Материал / поверхность**
 - алюминий, анодированный алюминий
 - порошковое покрытие, АЛ, ВЛ в соответствии с требованиями заказчика
- Комплект поставки**
 - 1 перфорированная задняя стенка
 - 2 крепежные винты
 - специальные монтажные принадлежности

Ш	В	Г	Материал	Комплект	Единица измерения
483	12	6	АЛ, ВЛ	1 перфорированная задняя стенка, 2 крепежных винта	1 шт.



С-22018

Ш	В	Г	Материал	Комплект	Единица измерения
483	12	6	АЛ, ВЛ	1 перфорированная задняя стенка, 2 крепежных винта	1 шт.