

Инв. № подл.
338018-30
Подп. и дата
25.09/13

Взам. инв. №
Инд. № докл.

Подп. и дата

Справ. №
91.3101.01

Перв. примен.
4.1

91.3101.01.002

√ Ra6,3 (√)

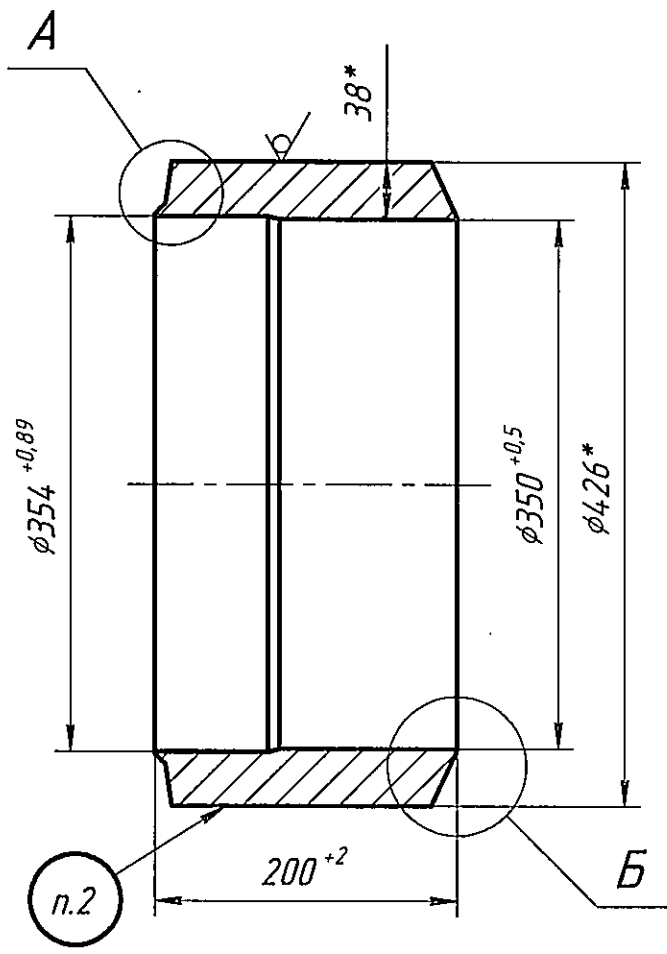
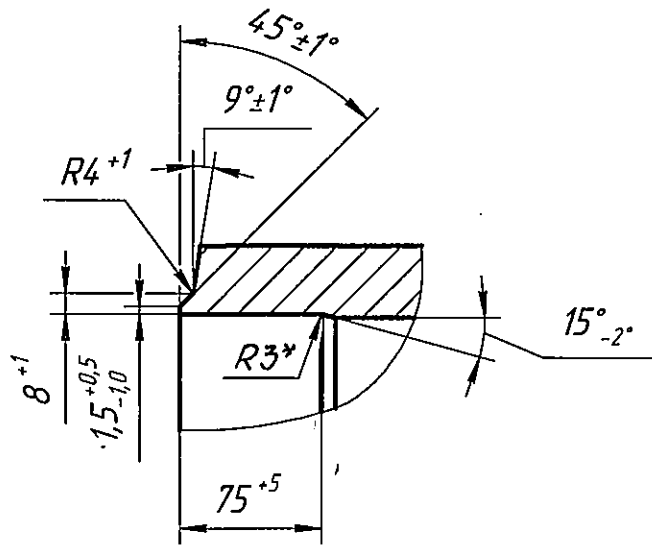


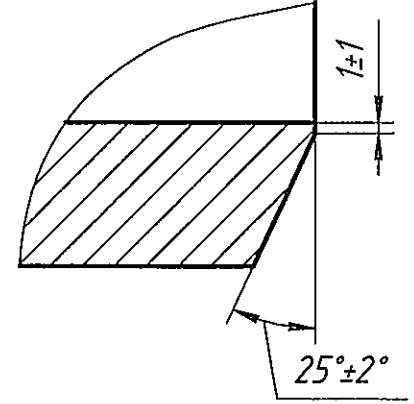
Таблица 1

Обозначение	Код KKS	Поз. по заданию заводу
91.3101.01.002	4MAA11BR001MR004	9
-01	4MAA12BR001MR004	14
-02	4MAA13BR001MR007	21
-03	4MAA14BR001MR007	28

A(1:4)



B(1:2)



- 1. * Размеры для справок.
- 2. Маркировать и клеить ударным способом шрифтом 4 по ГОСТ 26.020-80: порядковый номер, обозначение, код KKS, поз. по заданию заводу (например "Поз.9"), марку материала, номер плавки (по сертификату), номер трубы (по сертификату), номер партии (по сертификату), клеймо ОТК.

										91.3101.01.002						
Согласовано				Изм.	Лист	№ докум.	Подп.	Дата	Переходник			Лит.		Масса	Масштаб	
												И			65,5	1:5
Отдел	Фамилия	Подп.	Дата	Разраб.	Рукина	08.10.13										
ЦНММК	Рожков	08.10.13		Пров.	Богомазова	08.10.13										
				Т.контр.	Романов	12.09.13						Лист	Листов 1			
				Нач.отдела	Лазарев	09.09.13						Г 426x50 Труба 15X1M1Ф ТУ14-ЗР-55-2001			ИК"ЗИОМАР"	
				Н.контр.	Бандаренко	09.09.13										
				Утв.												