



Форма 2-34а-14

ГОСУДАРСТВЕННАЯ КОРПОРАЦИЯ ПО АТОМНОЙ ЭНЕРГИИ «РОСАТОМ»
ОТКРЫТОЕ АКЦИОНЕРНОЕ ОБЩЕСТВО
«ГОСУДАРСТВЕННЫЙ СПЕЦИАЛИЗИРОВАННЫЙ ПРОЕКТНЫЙ ИНСТИТУТ»
(ОАО «ГСПИ»)

Установка электроагрегата дизельного
ПСМ АД75С-Т400-1РГ в корпусе 802 цеха №60
ОАО «ЧМЗ»

Защитное сооружение ГО

РАБОЧАЯ ДОКУМЕНТАЦИЯ

Часть «Архитектурно-строительные решения»

150-802Р1-2АС1

Фундамент ФО-1, монорельсовый путь, монтажный проем, рамы.

Отделочные работы в пом. 09, 010, 011

Главный инженер проекта

С.И. Дрыкин

Начальник филиала в г. Глазов

С.А. Сердюк

2014г.

Инв. № подл.	3465591
Подл. и дата	26.06.2014.
Взам. инв. №	

СОСТАВ РАБОЧЕЙ ДОКУМЕНТАЦИИ СМ. АЛЬБОМ МАРКИ ТМ.

ВЕДОМОСТЬ ОСНОВНЫХ КОМПЛЕКТОВ РАБОЧИХ ЧЕРТЕЖЕЙ МАРКИ АС

Обозначение	Наименование	Примечание
150-802P1-2AC1	Фундамент Ф0-1, монорельсовый путь, монтажный проем, рамы.	
	Отделочные работы в пом. 09, 010, 011.	

ОБЩЕЕ КОЛИЧЕСТВО ЛИСТОВ ФОРМАТА А1:

вновь разработано – 2.625
 применено с изменениями –
 применено без изменений –

ВЕДОМОСТЬ РАБОЧИХ ЧЕРТЕЖЕЙ ОСНОВНОГО КОМПЛЕКТА 150-802P1-2AC1

Лист	Наименование	Примечание
-	Титульный лист	A3
1	Общие данные	A2
2	Демонтаж фундамента, поддонов, рам. Фундамент Ф0-1, монтажный проем, стальные рамы, бортик.	A1
3	Рама РМ-2. Схема расположения монорельсового пути на отм.-1.490. Сальник МК-44. Узлы, сечения.	A1

ВЕДОМОСТЬ ССЫЛОЧНЫХ И ПРИЛАГАЕМЫХ ДОКУМЕНТОВ

Обозначение	Наименование	Примечание
	<u>Ссылочные документы</u>	
ГОСТ 28778-90	Болты самоанкерующиеся распорные для строительства. Технические условия	
ГОСТ 8510-86*	Узлы стальные горячекатаные неравнополочные	
ГОСТ 19903-74*	Прокат листовой горячекатаный	
ГОСТ 24379.1-80	Болты фундаментные	
ГОСТ 30245-2003	Профили гнутые квадратные	
ГОСТ 19425-74	Балки двутавровые и швеллеры стальные специальные	

ВЕДОМОСТЬ СПЕЦИФИКАЦИЙ

Лист	Наименование	Примечание
2	Экспликация помещений	
2	Спецификация фундаментов под оборудование	
2	Ведомость отделки помещений	
2	Экспликация полов	
3	Спецификация к листам 2, 3	

1. Данный чертеж выполнен на основании задания №102 от 19.06.2014г., выданного гр.ТХ филиала в г. Глазов, и предусматривает следующие виды работ:

- демонтаж фундамента;
- демонтаж бетонных поддонов (V=0.46м3);
- демонтаж стальных рам (масса 140кг);
- демонтаж полов в пом. 09, 010 на толщину 25мм (состав пола см.1-1 л.2);
- заливка канала бетоном кл В15 (1.25x0.2x0.175(н)м V=0.044м3);
- выполнение фундамента Ф0-1;
- устройство монтажного проема, заложить после монтажа оборудования;
- устройство бетонного бортика с облицовкой керамической плиткой;
- изготовление стального поддона с бортиками h=100мм, сварные швы сплошные;
- изготовление рам РМ-2 и их крепление к полу;
- изготовление съемных щитов для перекрытия приямка;
- крепление монорельса под таль грузоподъемностью Q=1тс.
- установка сальника МК-44 в наружной стене по оси Ж;
- отделочные работы в пом. 09, 010, 0.11.

2. Бортики фундамента Ф0-1 облицевать керамической плиткой, внутреннюю поверхность фундамента зажелзнить.

3. Сварку металлоконструкций производить электродами Э-42 по ГОСТ 9467-75*. Катет шва принять по наименьшей толщине свариваемых элементов.

4. Металлоконструкции окрасить эмалью ХВ-785(2слоя) по ГОСТ 7313-85 по огрунтованной поверхности (грунтовка ХС-010).

Согласовано

Инф. № подл. 3465592
 Подп. и дата 26.06.2014
 Взам. инв. №

Технические решения, принятые в рабочих чертежах, соответствуют требованиям экологических, санитарно-гигиенических, противопожарных и других норм, действующих на территории Российской Федерации и обеспечивают безопасную для жизни людей эксплуатацию объекта при соблюдении предусмотренных рабочими чертежами мероприятий.

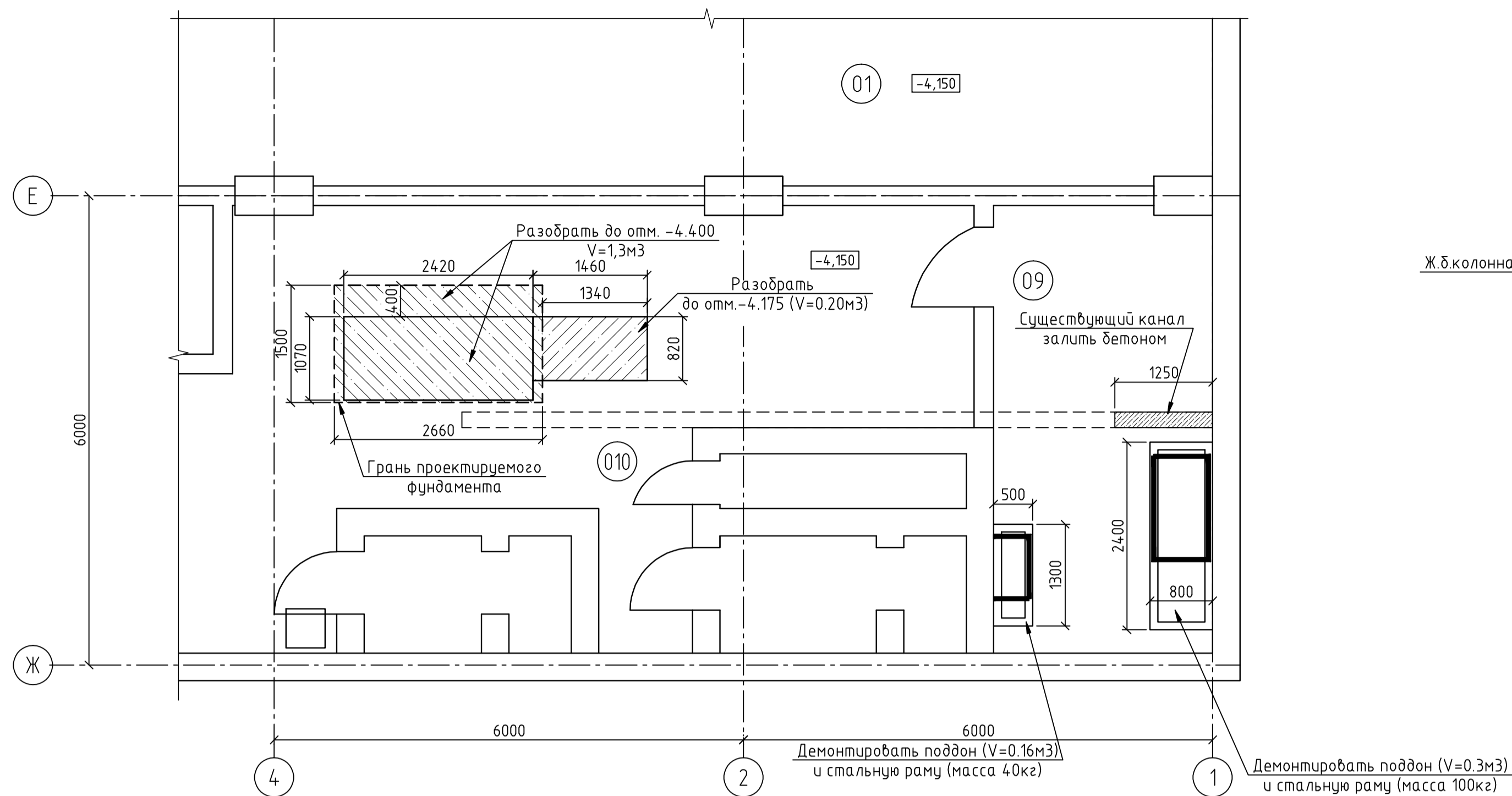
Начальник филиала _____ С.И.Дрыкин

150-802P1-2AC1					
Установка электроагрегата дизельного ПСМ АД75С-Т400-1Р в корпусе 802 цеха №60 ОАО «ЧМЗ»					
Изм.	Кол.уч.	Лист	№ док.	Подп.	Дата
Разработал	Курбатова				06.14
Проверил	Александрова				06.14
Нач. группы	Александрова				06.14
Н.контр.	Ворожцов				06.14
Нач. филиала	Сердюк				06.14
Защитное сооружение ГО				Стадия	Лист
				Р	1
Общие данные				Листов	3
				ОАО «ГСПИ»	

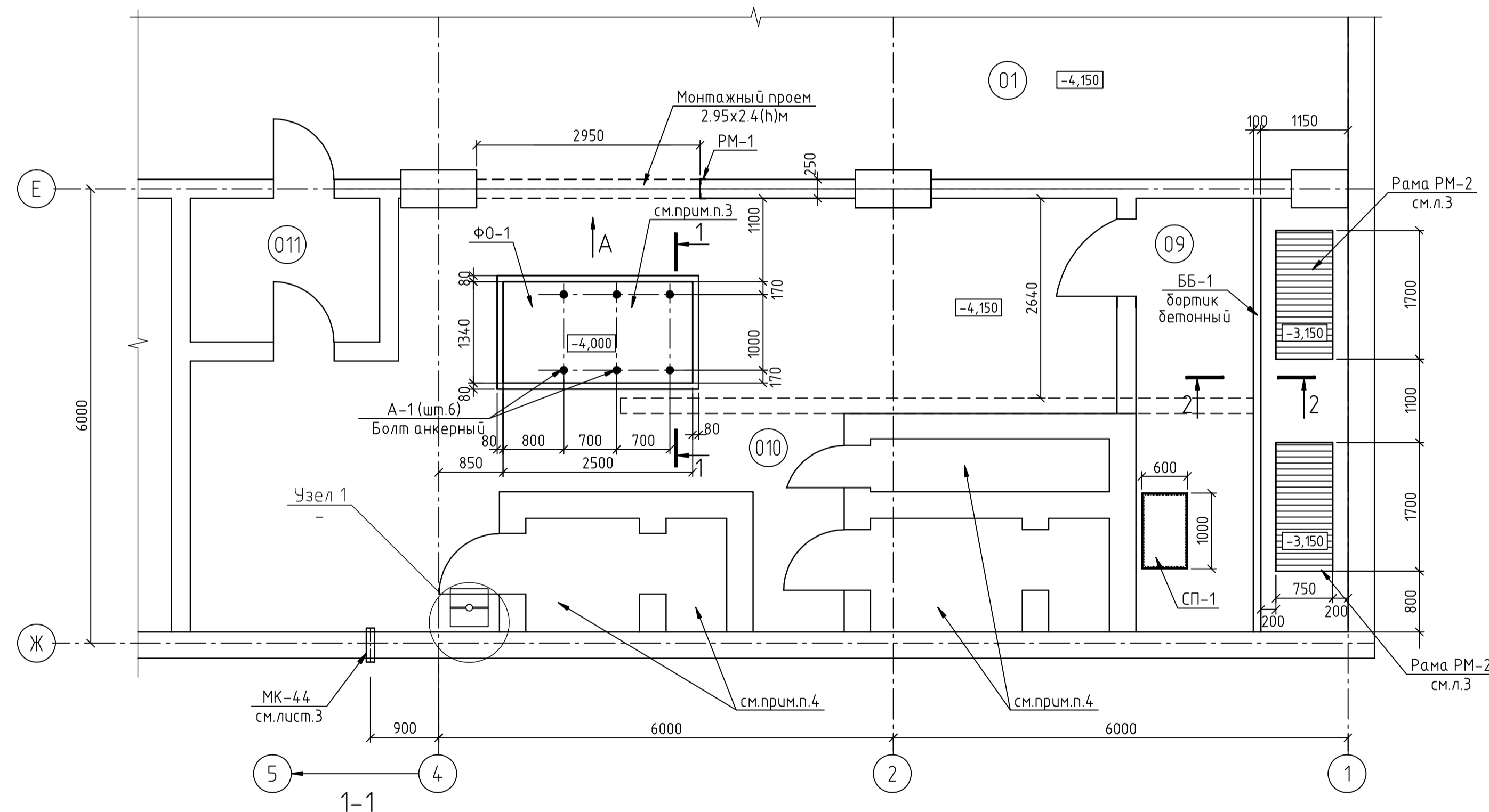
Копировал

A2

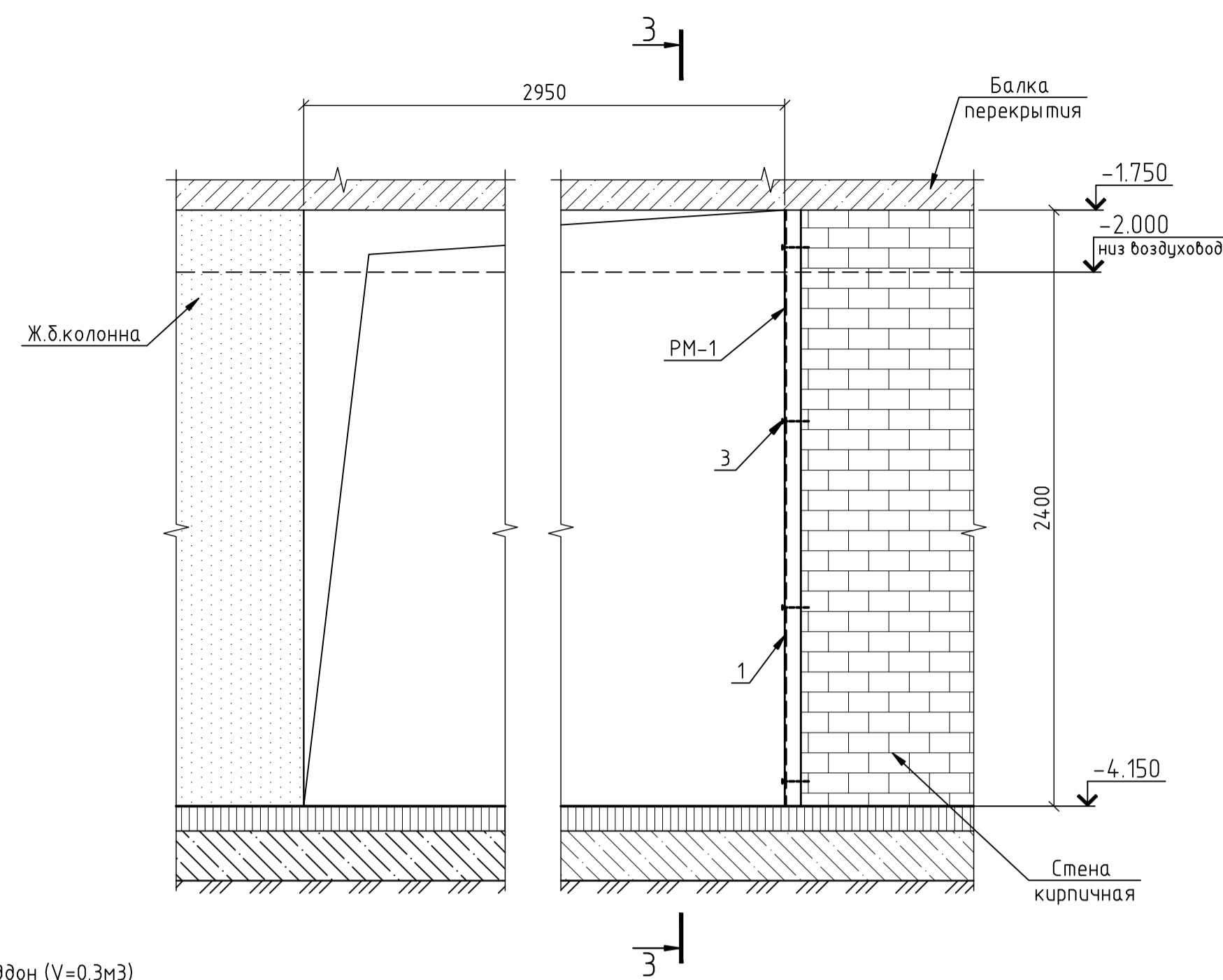
Демонтаж фундамента, ж.б. поддонов, стальных рам на отм.-4.150 между осями Ж-Е, 4-1



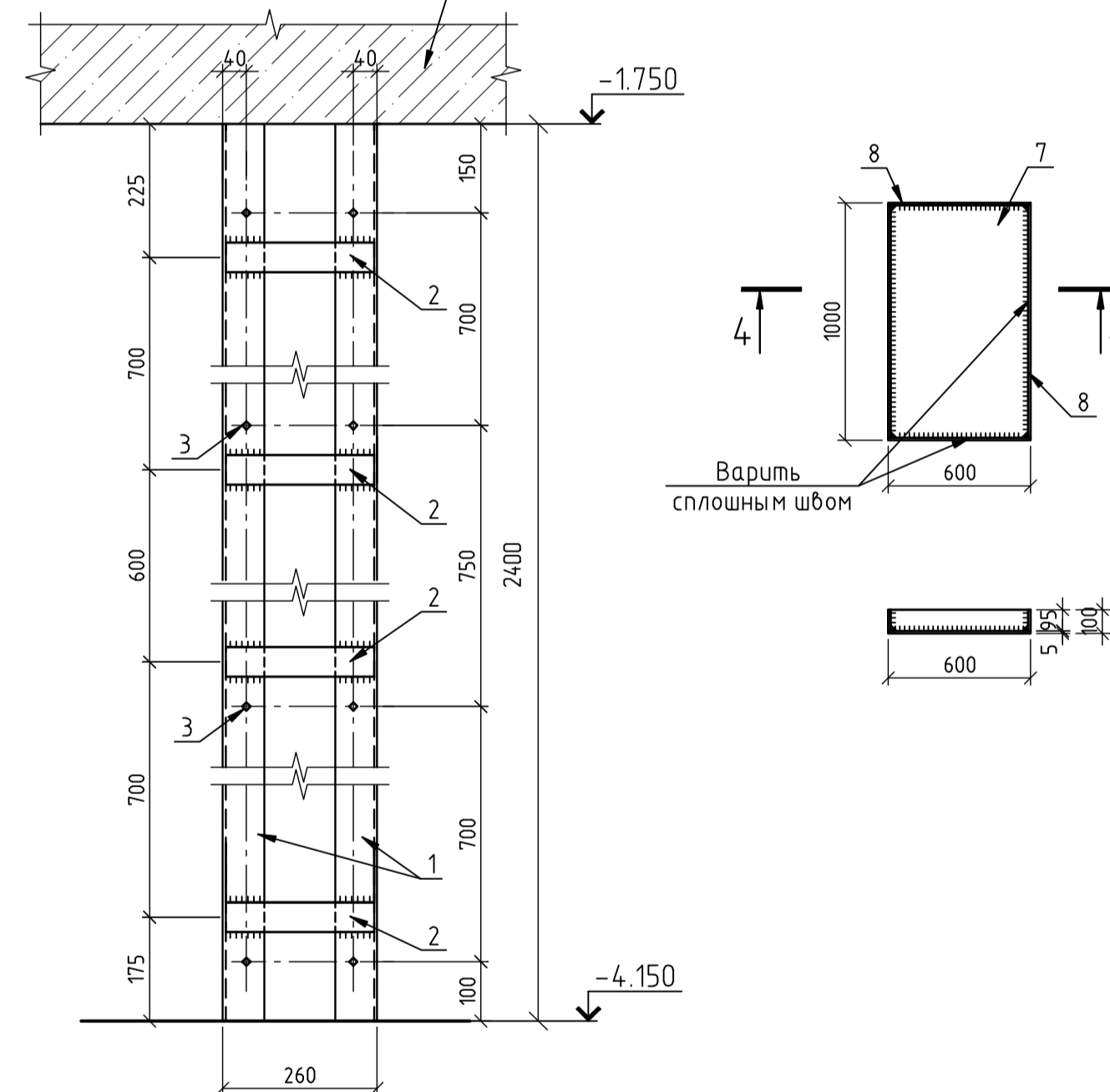
План на отм.-4.150 между осями Е-Ж, 5-1



Вид А (Рама РМ-1 на отм. -4,150)



3-3 Стальной поддон СП-1



Экспликация помещений

Номер помещения	Наименование	Площадь, м2	Кат. помещения
01	Помещение для укрываемых	84,230	
09	Склад ГСМ	15,94	B1
010	Дизельная	54,89	B2
011	Тамбур	4,74	

Спецификация фундаментов под оборудование

Наименование оборудования	Марка фундамента	Кол-во	Проектная марка бетона	Объем бетона, м3 на один фун-т	Общий	Примечание
Электроагрегат дизельный ПСМ АД75С-Т400-1РГ	Ф0-1	1	B15	1,40	1,40	Вес 1785кг

ВЕДОМОСТЬ ОТДЕЛКИ ПОМЕЩЕНИЙ

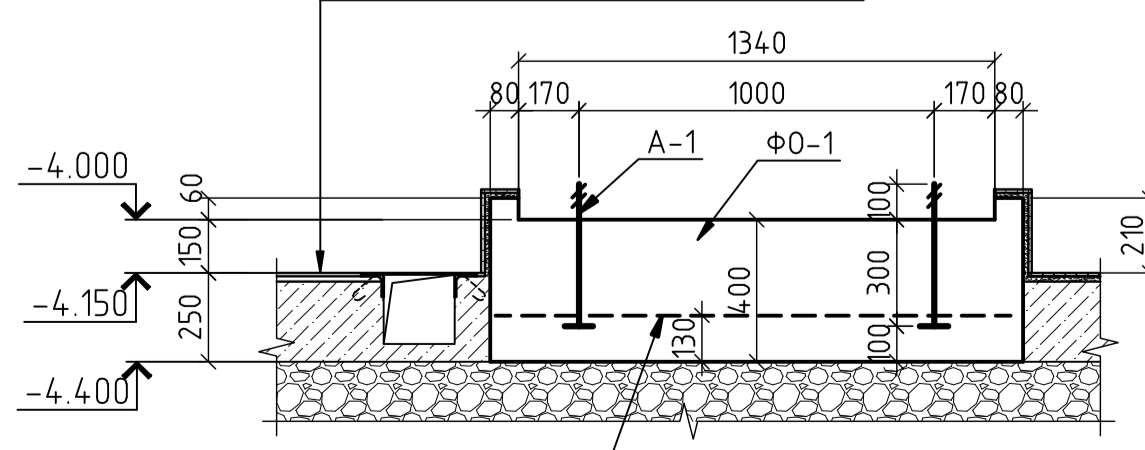
Наименование или номер помещения	Вид отделки элементов интерьера				Примечание
	Потолок	Площадь, м2	Стены и перегородки	Площадь, м2	
09 011	Окрашивание ранее окрашенных извёстковой краской ж.б. плоских плит извёстковой краской с подготовкой поверхности	15,94 4,74	Окрашивание ранее окрашенных извёстковой краской стен извёстковой краской с подготовкой поверхности	50,00 23,20	
010	Окрашивание ранее окрашенных извёстковой краской ж.б. плоских плит извёстковой краской с подготовкой поверхности	54,89	Окрашивание ранее окрашенных извёстковой краской стен извёстковой краской с подготовкой поверхности - Штукатурка цем.-песчаным раствором кирпичной кладки монтажного проема с двух сторон - Шпатлевание оштукатуренной поверхности - Окрашивание вновь возводной кирпичной кладки извёстковой краской	111,00 15,00 15,00 15,00	

ЭКСПЛИКАЦИЯ ПОЛОВ

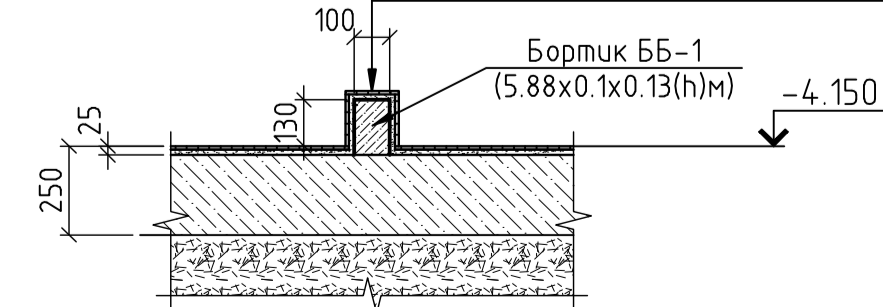
Номер помещения	Тип пола	Схема пола	Данные элементов пола	Площадь, м2
010 09		1-4	1. Керамическая плитка ПНГ по ГОСТ 6787-2001 -10мм 2. Проложка и заполнение швов из цем.-песчаного раствора М150-15 мм -225мм 3. Бетон марки 100(сущ.) 4. Гравий, пролитый горячим битумом(сущ.) -400мм	4,40 15,94
010 09				Плитус из керамич. плиток 36,00мм 16,00мм

1. Данный лист см. совместно с листами 1, 3.
2. Фундамент Ф0-1 выполнять после сборки с наличным оборудованием.
3. Фундамент должен быть изготовлен минимум за 14 дней до установки оборудования.
4. В данных помещениях внутренняя отделка стен и полов не предусматривается.

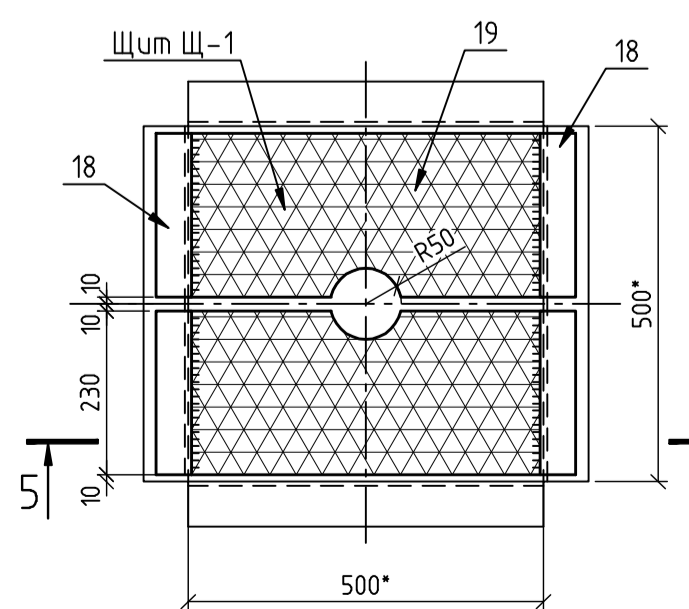
Состав сущ.пола:
1. Керамическая плитка -10мм
2. Цементный раствор -15мм
3. Бетон марки 100 -225мм
4. Гравий, пролитый горячим битумом-400мм



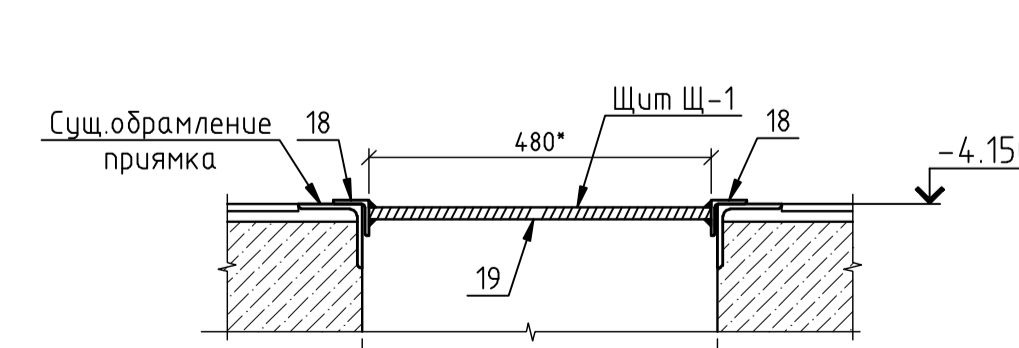
Проектируемая отделка:
1. Керамическая плитка ПНГ ГОСТ 6787-2001-10мм
2. Цементный раствор -15мм
3. Бетон кл.В15 -155мм
4. Бетон марки 100 (сущ.) - 225мм
5. Гравий, пролитый горячим битумом(сущ.)-400мм



Узел 1

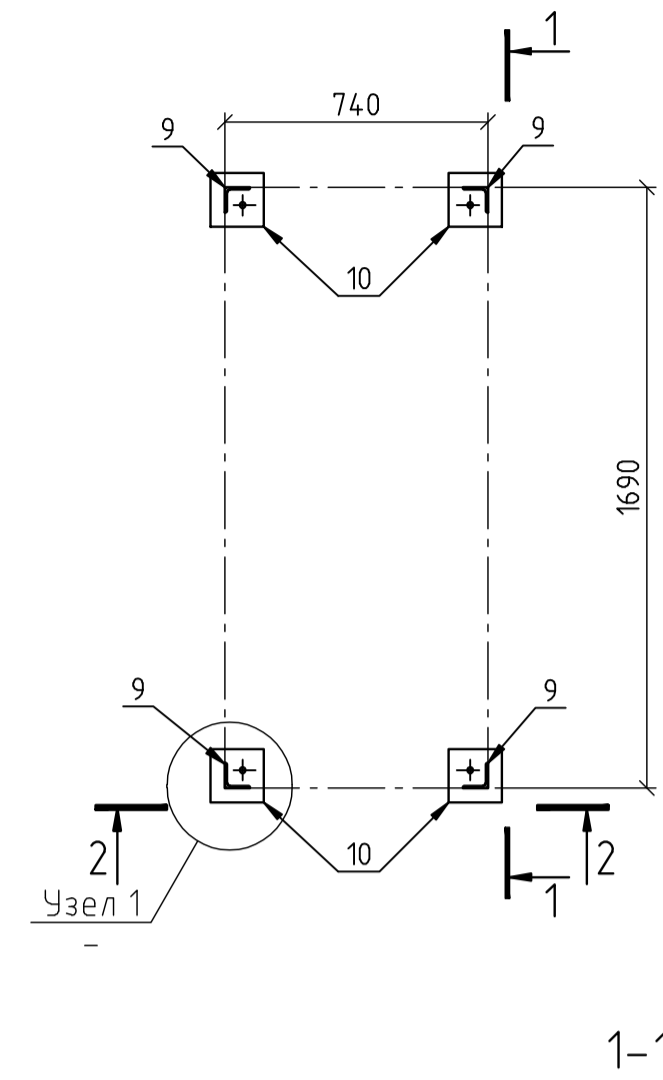


5-5



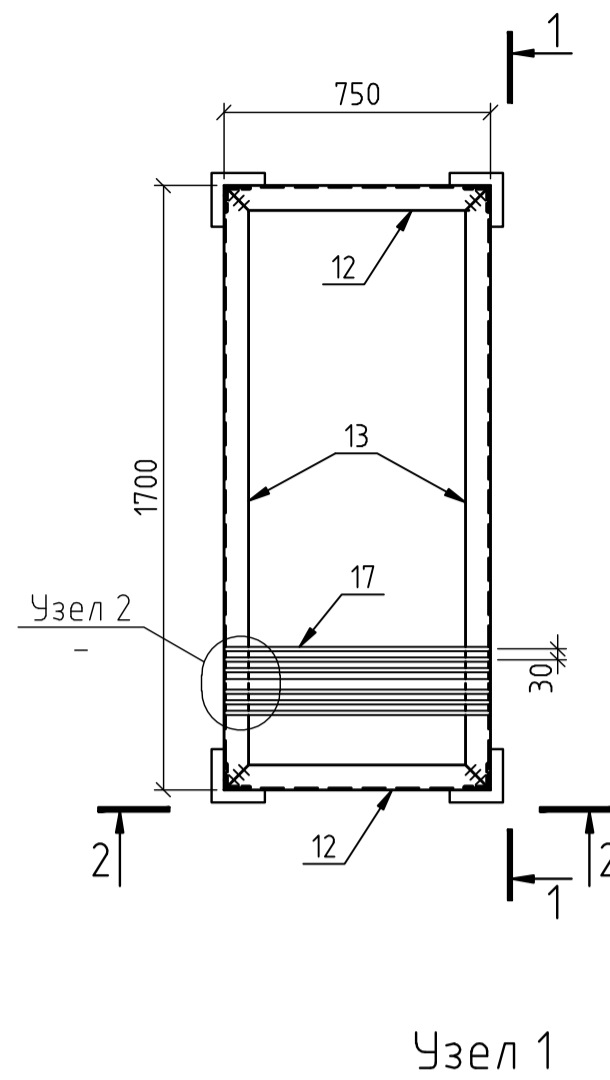
150-802P1-2AC1					
Установка электроагрегата дизельного ПСМ АД75С-Т400-1Р в корпусе 802 цеха №60 ОАО «ЧМЗ»					
Изм.	Кол-во	Лист	Г. док.	Подп.	Дата
Разработал	Курбатова				06.14
Проверил	Александрова				06.14
Нач. группы	Александрова				06.14
Н.контр.	Ворожцов				06.14
Нач. филиала	Сердюк				06.14
Защитное сооружение ГО			Стадия	Лист	Листов
Демонтаж фундамента, поддонов, рам. Фундамент Ф0-1, монтажный проем, стальные рамы, бортики.			Р	2	3
ОАО «ГСПИ»					

Стойки рамы РМ-2 на отм.-4.125



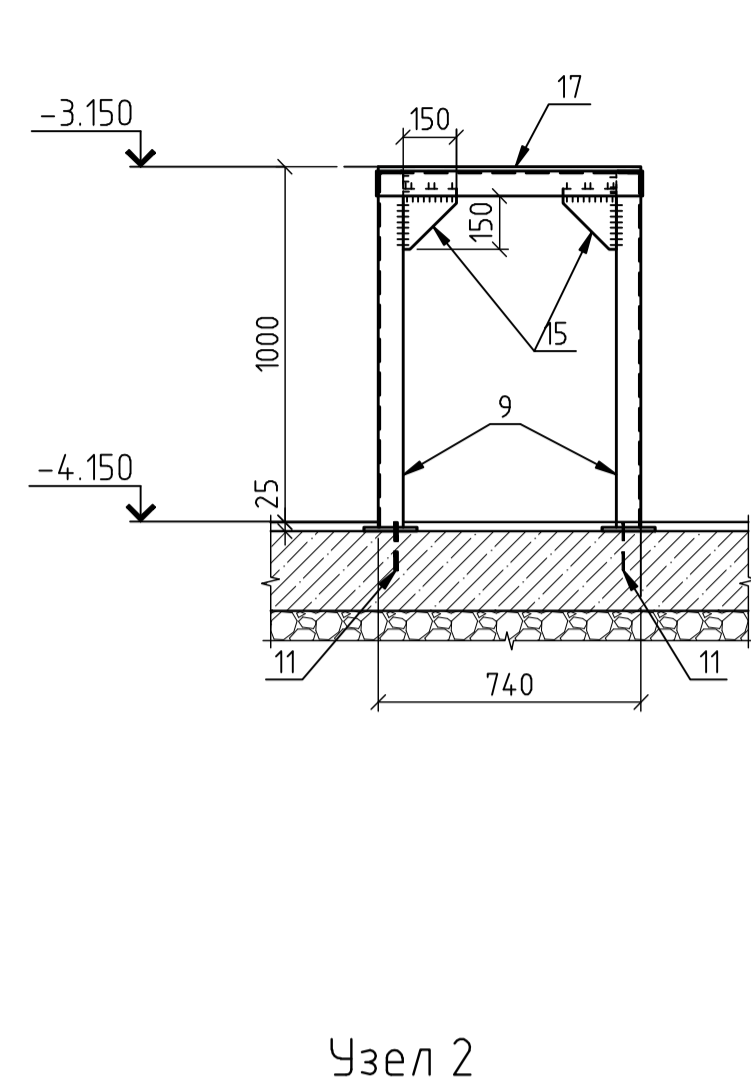
1-1

Рама РМ-2 на отм.-3.150



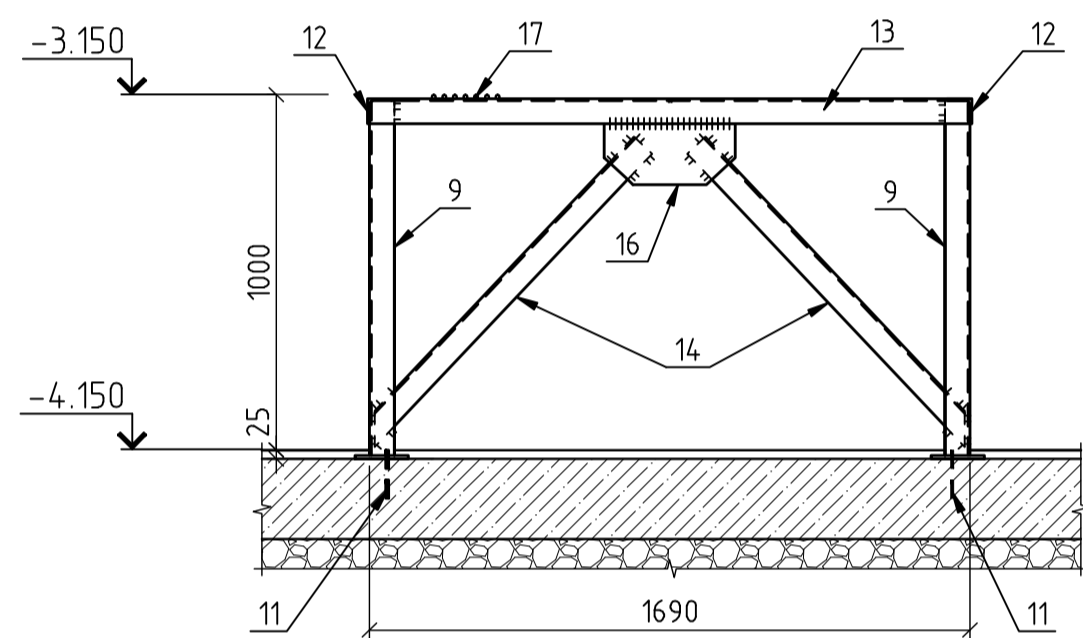
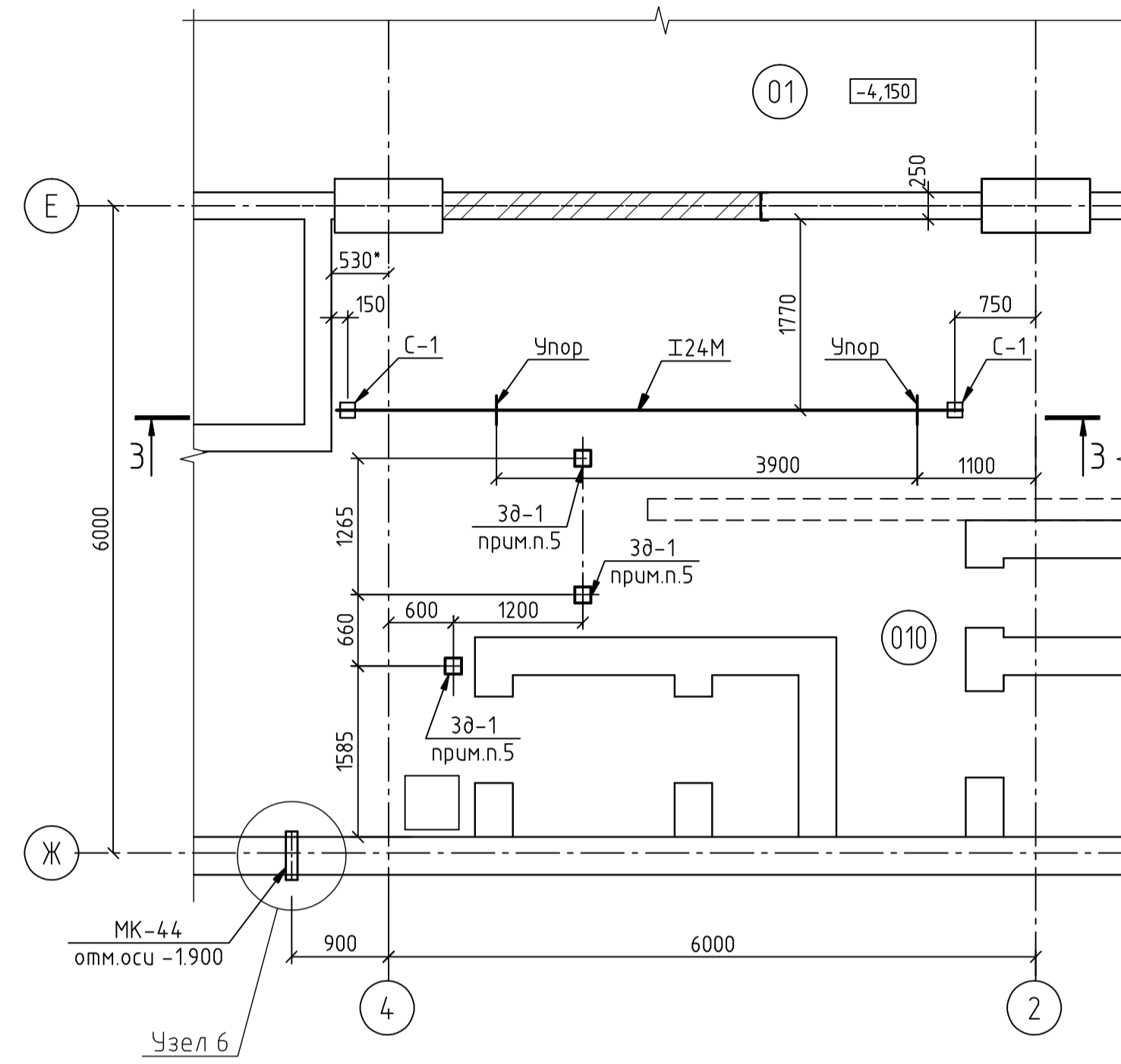
Узел 1

2-2

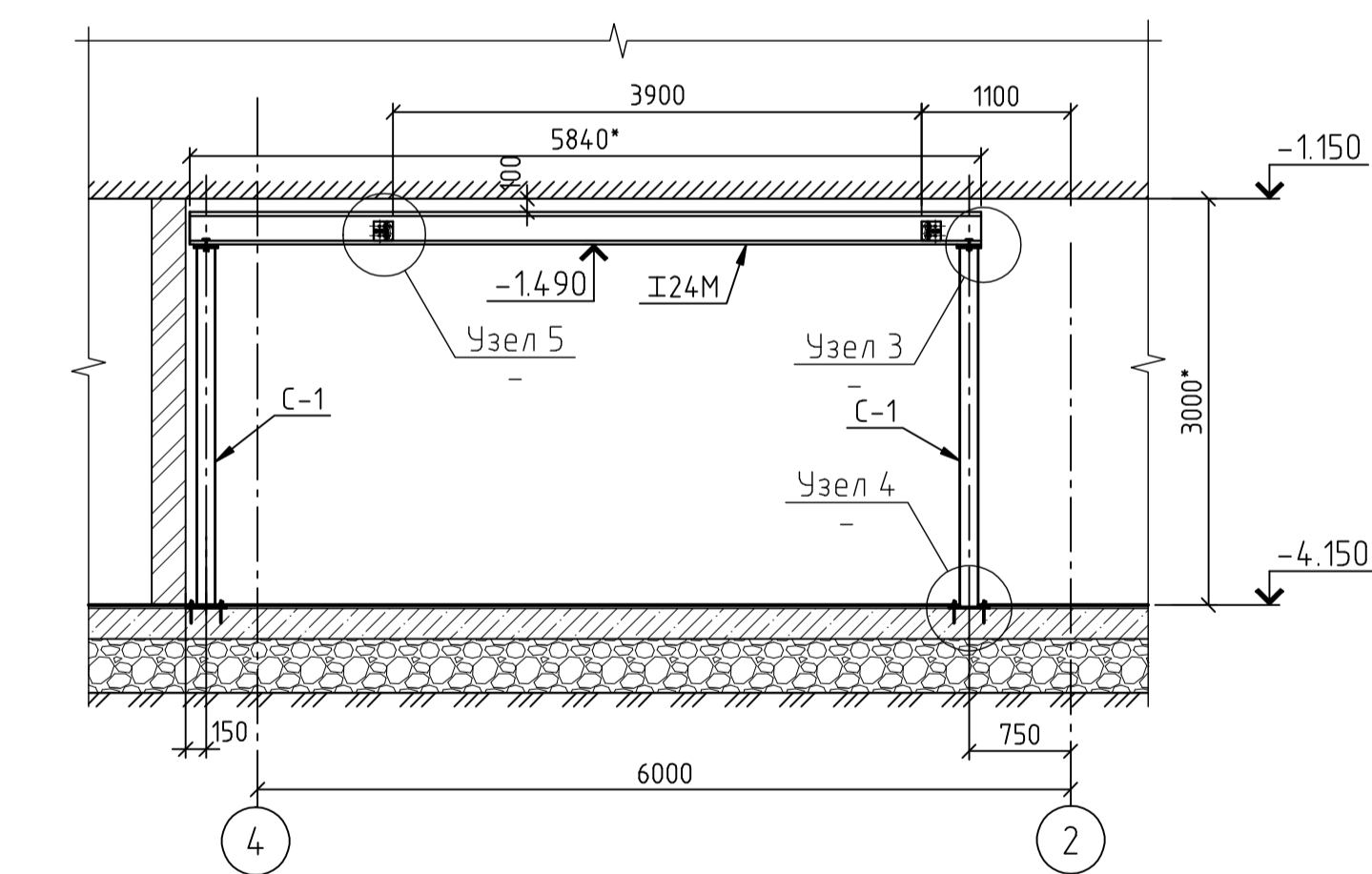


Узел 2

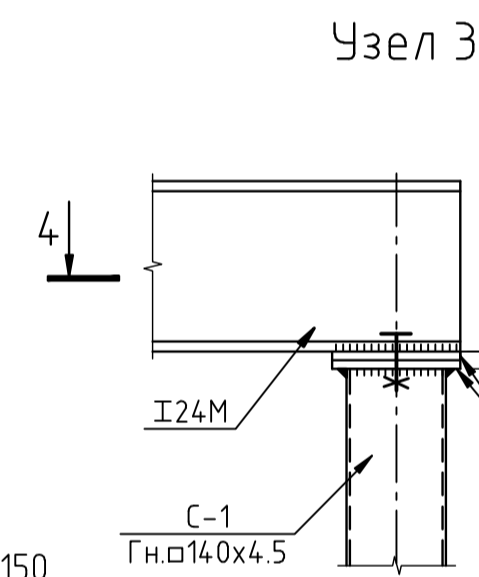
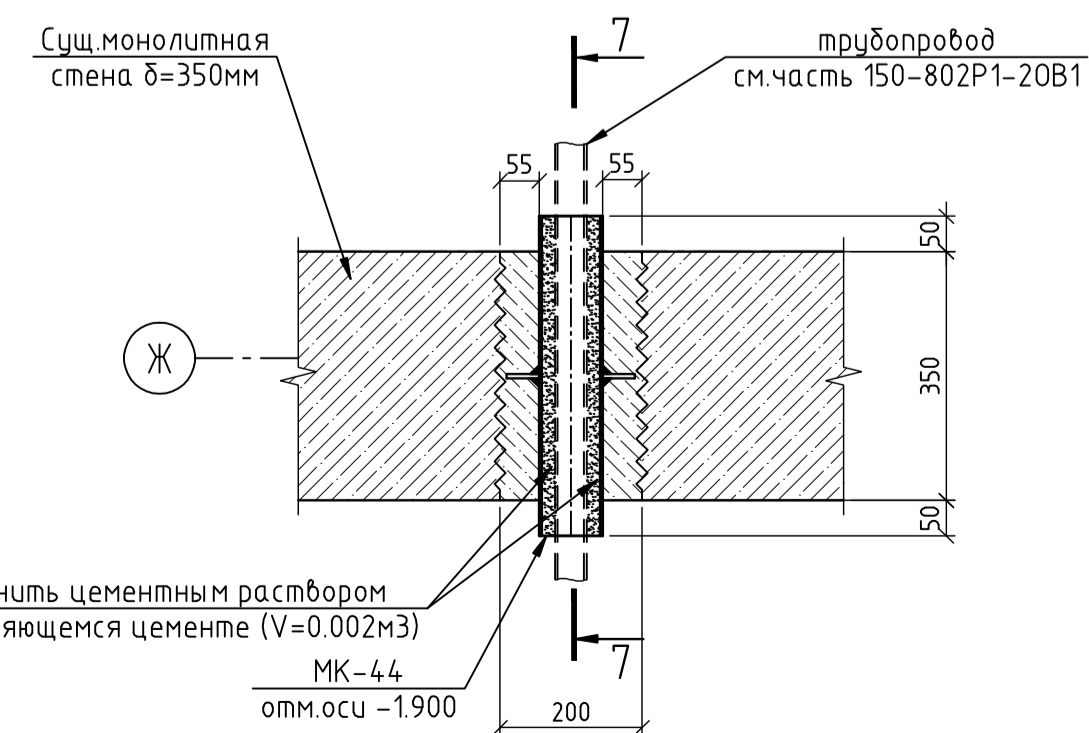
Схема расположения монорельсового пути на отм.-1.490 и закладных деталей Зд-1 на отм.-1.150



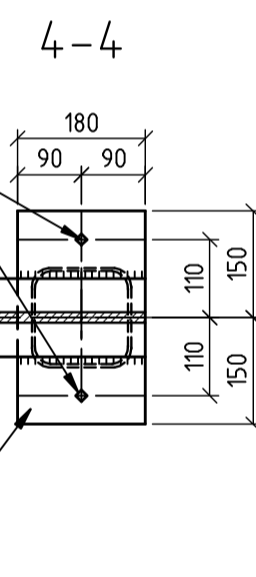
3-3



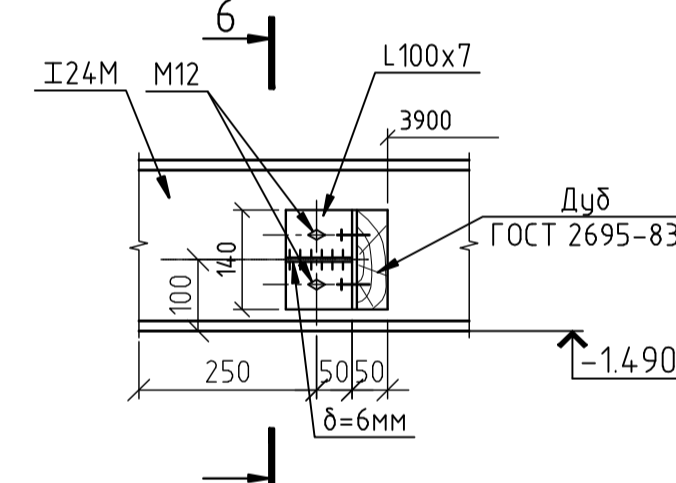
Узел 6



Узел 4

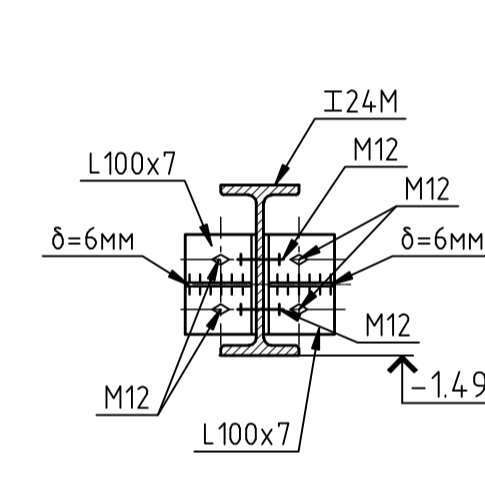


Узел 5

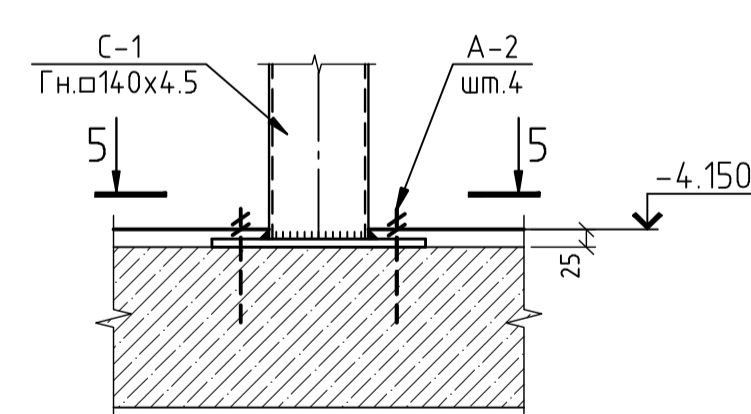


МК-44

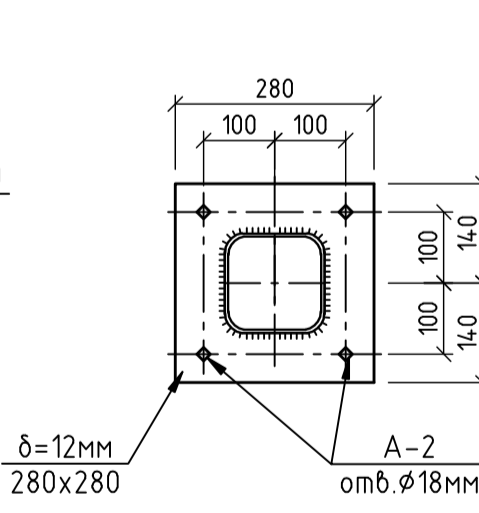
6-6



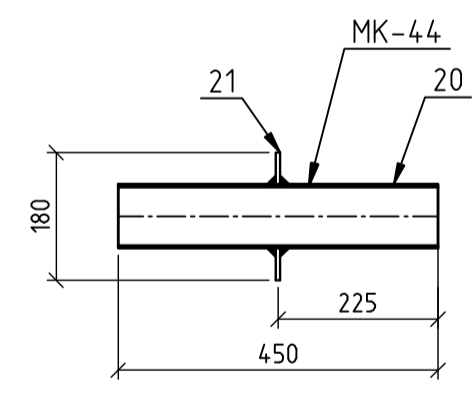
Узел 7



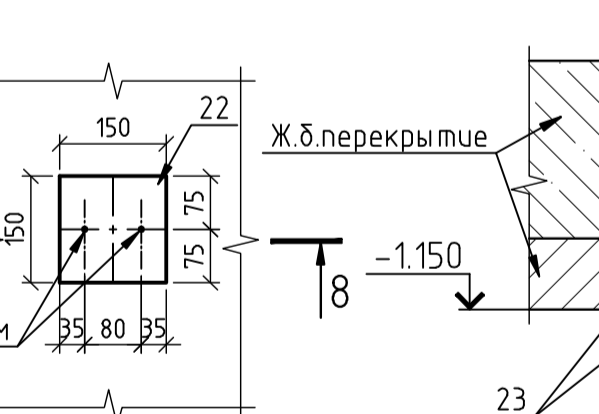
5-5



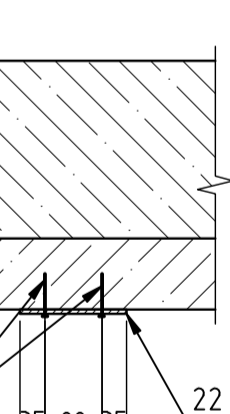
МК-44



Зд-1



8-8



1. Данный лист см. совместно с л.12.
2. Размеры со звездочкой уточнить по месту.
3. Монорельсовый путь запроектирован под таль грузоподъемностью Q=1тс.
4. Изготовление, монтаж и приемка монорельсового пути производить в соответствии с указаниями серии 1426.2-6 выпуск 1/91.
5. Металлоконструкции окрасить эмалью ХВ-785(2слоя) по ГОСТ 7313-85 по огрунтованной поверхности (грунтовка ХС-010). Ездовые поверхности монорельсового пути не окрашивать.
6. При изготовлении и устройстве сальника МК-44 руководствоваться серией ТДК-Н-1-70 часть II ал.4.
7. Закладные детали Зд-1 (шт.3) закрепить на потолке (отм.-1.150) с помощью самоанкерующихся распорных болтов.

Спецификация к листам 2 и 3

Марка, поз.	Обозначение	Наименование	Кол.	Масса ед., кг	Примечание
	см. лист 2	Фундамент Ф0-1	1	24.17	
A-1	ГОСТ 24379.1-80	Болт 2.1 М20х400 ВСтЗпс2	6	1.32	7.92
C-1	ГОСТ 23279-85	Сетка 4С 8АIII-200 8АIII-200 145x261 5/25	1	16.25	
		Материал			
		Бетон кл.В15			V=140м³
ББ-1	см. лист 2	Бортик бетонный			
		Бетон кл.В15			V=0.10м³
	см. лист 2	Обрамление проема РМ-1	1	28.20	
1	ГОСТ 8509-93	L70x5 L=2400мм	2	12.92	25.84
2	ГОСТ 19903-74*	δ=5мм 50x250мм	4	0.50	2.00
3	ГОСТ 28778-90	Болт БСР 10x100 УЗ.1	4	0.09	0.36
	см. лист 2	Стальной поддон СП-1	1	35.49	
7	ГОСТ 19903-74*	δ=5мм S=0.6м²		23.55	
8	ГОСТ 19903-74*	δ=5мм δ=95x3200мм		11.94	
	см. данный лист	Рама РМ-2	2	127.76	255.52
9	ГОСТ 8509-93	L70x5 L=1003мм	4	5.40	21.60
10	ГОСТ 19903-74*	δ=10мм 150x150мм	4	1.77	7.08
11	ГОСТ 28778-90	БСР 16x150 УЗ	4	0.20	0.80
12	ГОСТ 8509-93	L70x5 L=750мм	2	4.04	8.08
13	ГОСТ 8509-93	L70x5 L=1700мм	2	9.20	18.40
14	ГОСТ 8509-93	L70x5 L=1135мм	4	6.11	24.44
15	ГОСТ 19903-74*	δ=5мм 150x150мм	4	0.89	3.56
16	ГОСТ 19903-74*	δ=5мм 170x370мм	2	2.47	4.94
17	ГОСТ 2590-2006	φ12 L=750мм	58	0.67	38.86
	см. лист 2	Щит Щ-1	2	4.05	8.10
18	ГОСТ 8509-93	L50x5 L=230мм	2	0.87	1.74
19	ТУ 36.26.11-5-80	ПВ 508 S=0.11м²	1	2.31	
	см. данный лист	Монорельсовый путь	1	240.18	
I24М	ГОСТ 19425-74	I24М L=6.0пм	1	230.00	
δ=12	ГОСТ 19903-74*	δ=12мм 180x300мм	2	5.09	10.18
	см. данный лист	Стойка С-1	2	63.89	127.78
C-1	ГОСТ 30245-2003	Гн. 140x4.5 L=2.7*пм	1	50.60	
δ=12	ГОСТ 19903-74*	δ=12мм 280x280мм	1	7.40	
δ=12	ГОСТ 19903-74*	δ=12мм 180x300мм	1	5.09	
A-2	ГОСТ 28778-90	БСР 16x150 УЗ	4	0.20	0.80
	см. данный лист	Упор	2	3.38	6.76
L100x7	ГОСТ 8509-93	L100x7 L=140мм	2	1.51	3.02
M12	ГОСТ 7798-70	Болт М12	6	0.06	0.36
Дуб	ГОСТ 2695-83	Дуб 50x100x140мм	2		0.0014м³
	ТДК-Н-1-70 и данный лист	МК-44	1	4.85	
20	ГОСТ 8732-70	Труба 89x3.5x450	1	3.32	
21	ГОСТ 19903-74*	δ=6мм 180x180мм	1	1.53	
	см. данный лист	Зд-1	3	0.954	2.87
22	ГОСТ 19903-74*	δ=5мм 150x150мм	1	0.89	
23	ГОСТ 28778-90	БСР 6x65 УЗ.1	2	0.032	0.064

150-802Р1-2АС1					
Установка электроэргата дизельного ПСМ АД75С-Т400-1Р в корпусе 802 цеха №60 ОАО «ЧМЗ» Заказ 150					
Изм.	Кол. уч.	Лист	Г. в. в.	Подп.	Дата
Разработал	Курбатова				06.14
Проверил	Александрова				06.14
Нач. группы	Александрова				06.14
Н. контр.	Ворожцов				06.14
Нач. филиала	Сердюк				06.14
Защитное сооружение ГО			Студия	Лист	Листов
			Р	З	З
Рама РМ-2. Схема расположения монорельсового пути на отм.-1.490. Сальник МК-44. Узлы, сечения.			ОАО «ГСПИ»		