







Формат	Зона	Поз.	Обозначение	Наименование	Кол.	Примечание
		8		Дроссель PLY10AN9012ROR2B Murata	1	T1
		9		Супрессор BZW50-180B ST Microelectronics	1	VD4
		10		Оптран PC817A	1	VT2
		11		Транзистор MMBT2222	1	VT1
		12		Транзистор MMBT2907	1	VT3
		13		Транзистор STGF3NC120HD ST Microelectronics	1	VT5
		14		Транзистор STG05NB120SZ	1	VT4
		15		Транзистор BU1508AX Philips	1	VT6
		16		Вилка PLD-80	0,08	XSS
		17		Предохранитель ВП4 3.5A 250В	1	FA1
				Резисторы		
		18		0805 - 10 Ом $\pm 5\%$	1	R6
		19		C1-4 имп. 1Вт - 1К $\pm 5\%$	1	R12
		20		0805 - 1.2К $\pm 5\%$	1	R2
		21		0805 - 5.6К $\pm 5\%$	1	R1
		22		C1-4 имп. 1Вт - 150К $\pm 5\%$	2	R11, R14
				Комплекты		
				X2-МКР 280В AC 0,47 мкФ 10% p=15 мм h=16 мм HANWAY	1	C5

Подп. и дата

Инд. № д/дл.

Взам. инв. №

Подп. и дата

Инд. № подл.

Изм.	Лист	№ докум.	Подп.	Дата

ЛБЧК6.380-01

Лист  
2

Копировал

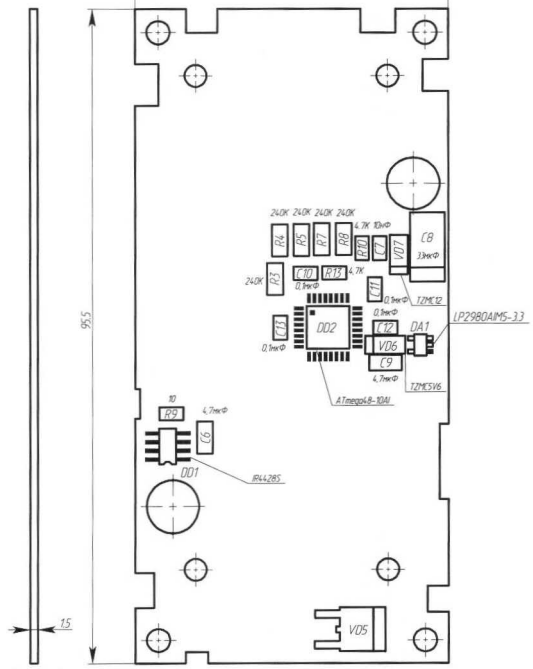
Формат А4

ЛБУК6.380.020 СБ

455

955

15



1. Размеры для справок.
2. Контроль монтажа вести по IPC-A-610 класс 3.
3. Установку ЭРИ производить методом поверхностного монтажа по технологии предприятия изготовителя.

ЛБУК6.380.020 СБ

Плата

Сборочный чертёж

Лит.	Масса	Масштаб
		2:1
Лист		Листов
		1
СКБ ПО "Север"		

Изм. лист	№ докум.	Подп.	Дата
Разраб.	Красовский		
Проб.	Баховцев		
Т.контр.	Гришина		
Нач. КО-8	Кущ		
Н.контр.	Нечаяев		
Утв.	Машинский		

Инв.№	полн.	Возм.инв.№	Инв.№	дubl.	Подп.	и	дата

Справ. №	Перв. примен.
	ЛБУК6.380.020

Копиробал

Формат А4





/БУЖ6.220.020 СБ

Перв. поимен.

/БУЖ6.220.020

Справ. №

Подп. и дата

Инв.№ д/дл.

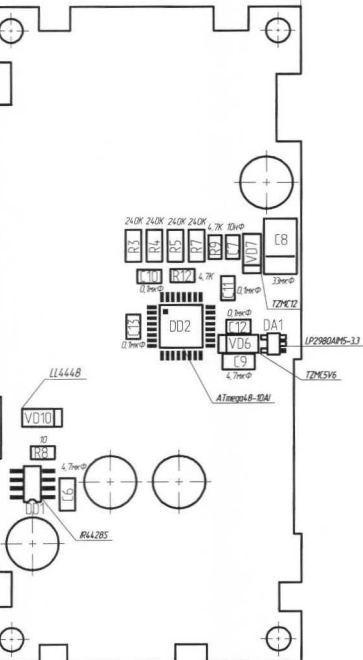
Подп. и дата

Инв.№ подл.

455

95,5

15



1. Размеры для справок.

2. Контроль монтажа вести по IPC-A-610.

3. Установку ЭРИ производить методом поверхностного монтажа по технологии предприятия изготовителя.

/БУЖ6.220.020 СБ

Изм.	Лист	№ докум.	Подп.	Дата
Разраб.		Красовский		
Проб.		Нешатаев		
Т.контр.		Гришина		
Н.контр.		Нечаев		
Утв.		Машинский		

Плата

Сборочный чертёж

Лит.	Масса	Масштаб
		2:1
Лист	Листов	1

Капировал

Формат А4





Пер. лист	ЛБЭК6.220.100	Формат	Зона	Поз.	Обозначение	Наименование	Кол.	Примечание		
									№	1
Справ. №						Документация				
					А3	ЛБЭК6.220СБ	Сборочный чертеж			
							Сборочные единицы			
					А4	1	ЛБЭК6.220.020	Плата	1	
							Прочие изделия			
						5		Конденсатор X2-MKP 280B AC 0,47 мкФ±10% р=15 мм h=16 мм HANWAY	2	С3, С4
						6		Варистор S10K320E2 Epcos	2	RV1, RV2
						7		Диод STTA512F ST Microelectronics	1	VD5
						8		Диодный мост KBL610	1	VD3
						9		Дроссель PLY10AN9012R0R2B Murata	1	T1
						10		Транзистор BUT11AX Philips Semiconductors	1	VT6
						11		Вилка PLD-80 Резисторы	0,08	XS5
						12		MF-200-2-2,2 кОм±5%	1	R11
	13		MF-200-2-100 кОм±5%	1	R10					
					ЛБЭК6.220					
Изм. Лист		№ докум.		Подп.	Дата					
Разработчик		Сачковский								
Проектировщик		Бахобцев								
Н.контр.		Нечаев								
Утв.		Машинский								
Плата						Лист	Лист	Листов		
							1	4		

Копировал

Формат А4

Формат	Зона	Лист	Обозначение	Наименование	Кол.	Примечание
		14		Предохранитель ВП4-16 5А 250В АУБК.646170.001 ТУ	1	FA1
				Комплекты		
				Конденсатор Х2-МКР 280В АС 0,47 мкФ±10% р=15 мм h=16 мм HANWAY	1	С5
			<u>Переменные данные</u>	<u>для исполнения:</u>		
				<u>ЛБУК6.220</u>		
				<u>Прочие изделия</u>		
		22		Транзистор STF9NK90Z ST Microelectronics	1	VT5
				Материалы		
		26		Проволока ММ-0,5 покр. О-Вн (99,5) 9 ТУ 16-705.492-2005	10	мм (к л.7 ТТ 6)
				<u>ЛБУК6.220-01</u>		
				<u>Прочие изделия</u>		
		15		Конденсатор 1206-4,7 мкФ±10% 25В Х7R	1	С1
				<b>ЛБУК6.220</b>		
						Лист 2

Инд. № докл.

Взаим. инд. №

Инд. № докл.

Инд. № докл.

Изм. Лист № докум. Подп. Дата

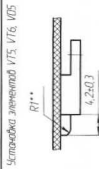
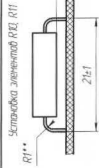
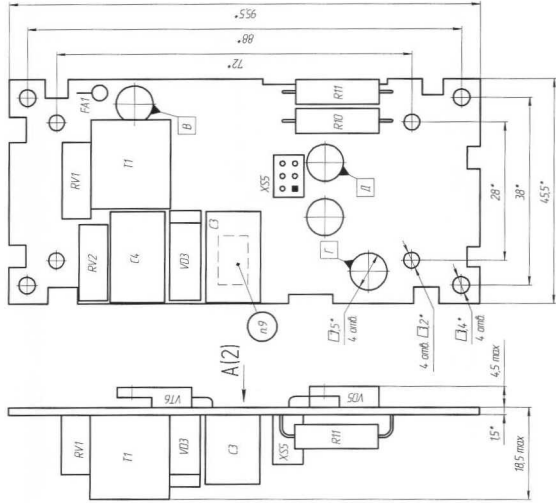
Копировал

Формат А4





Рис. 1



Обозначение	Рис.	п. 5 ТТ	п. 7 ТТ
ЛБЖК6.220	1	Элементы V15, V16, V05 должны припаивать к плате базы монтажные выводы без перекосов	В контактные площадки припаивать перемычку из провода поз. 26
-01	2	Элементы V14, V15, V16, V05 должны припаивать к плате базы монтажные выводы без перекосов	-

1. Провод для сборки
2. Резервы обводки микр.
3. Плата питания (ПД16) (ПДТ 29331-76)
4. Высота выступов безвыв. ЭРМ над платой поз. 1 после пайки не должна превышать 15 мк
5. См. таблицу
6. Допускается для разъемов XSS использовать часть длины ПД-80
7. См. таблицу
8. Контроль монтажа платы, изготовленной операционной организацией, встык по РС-460С класс изделия 3 и по эскизу.
9. Маркировать серийный номер платы
10. Остальные ТТ по Р94/П111 Д94

ЛБЖК6.220СБ

Вид	Лист	№ докум.	Лист	Дата	Исполн.	Масштаб
Сборочный чертёж	1	Лист	1	Листов	2	2:1

Копировать Формат А3

