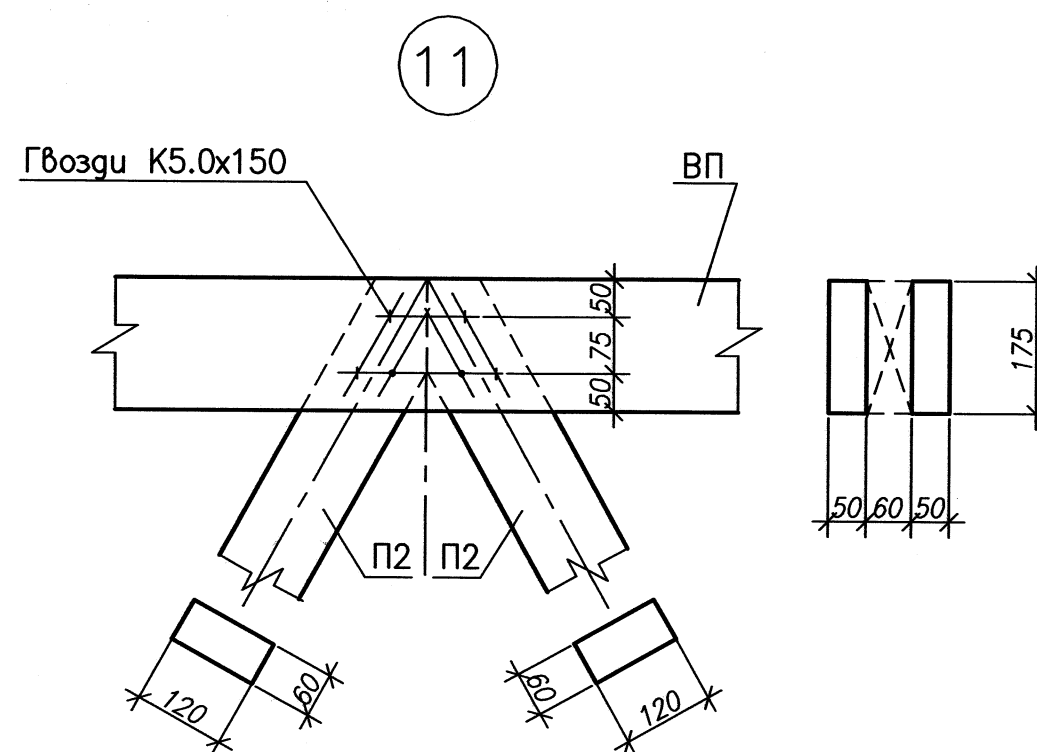
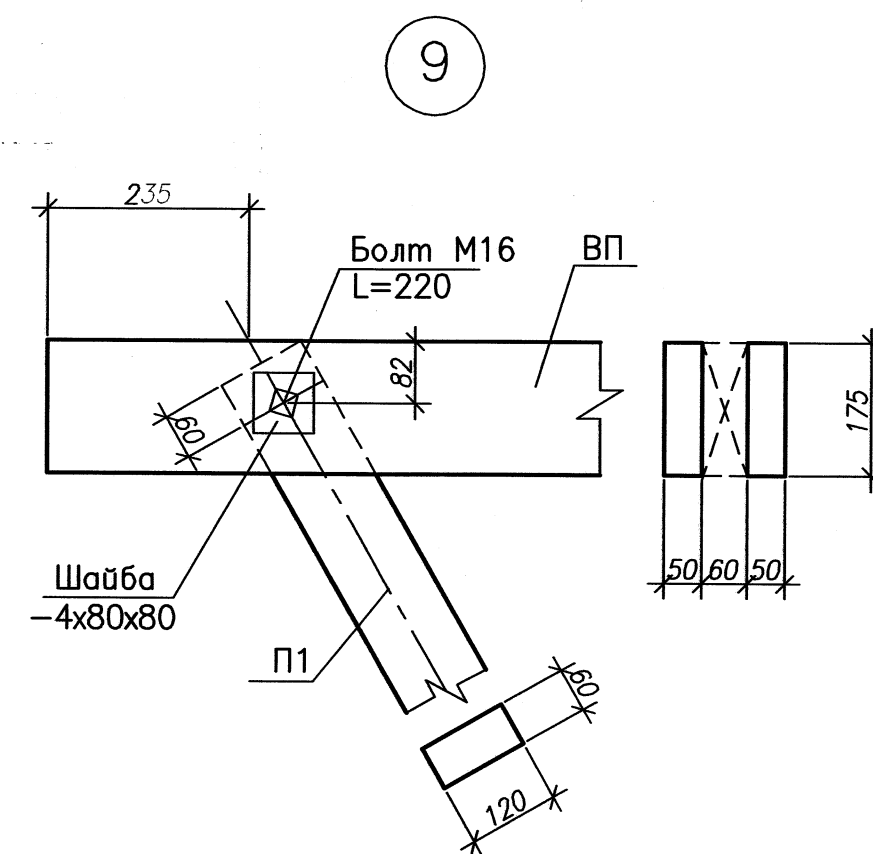
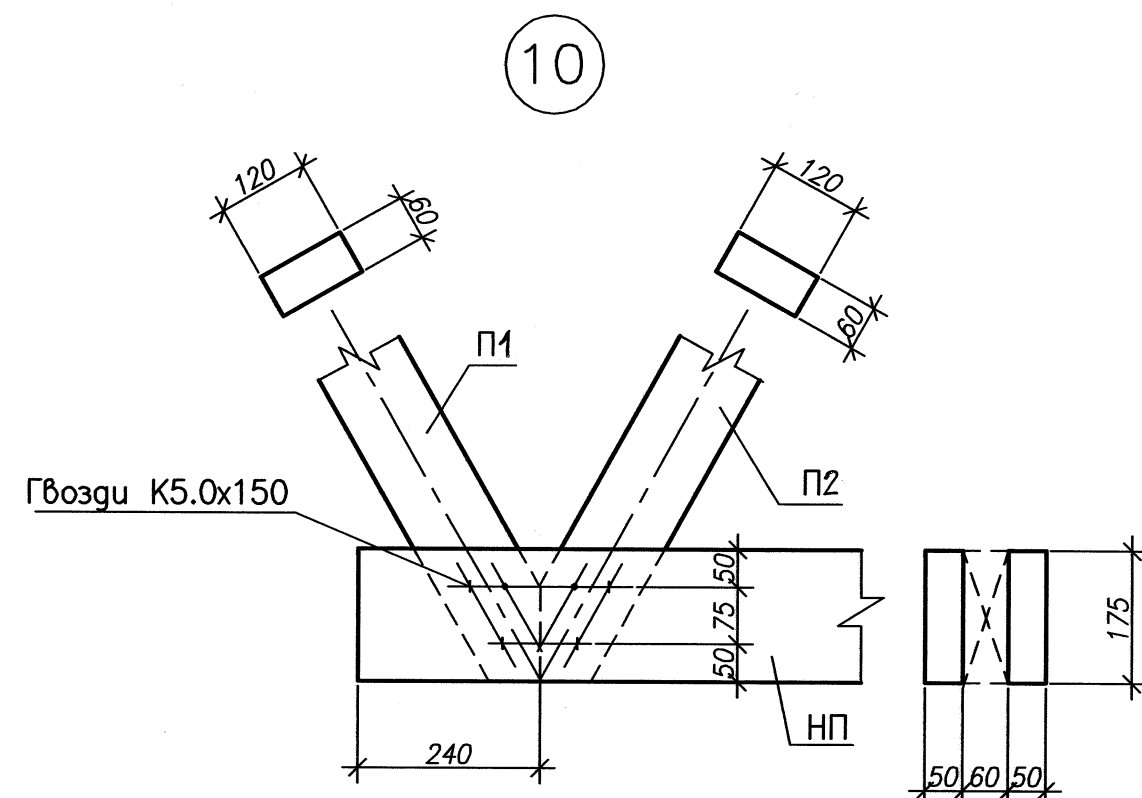
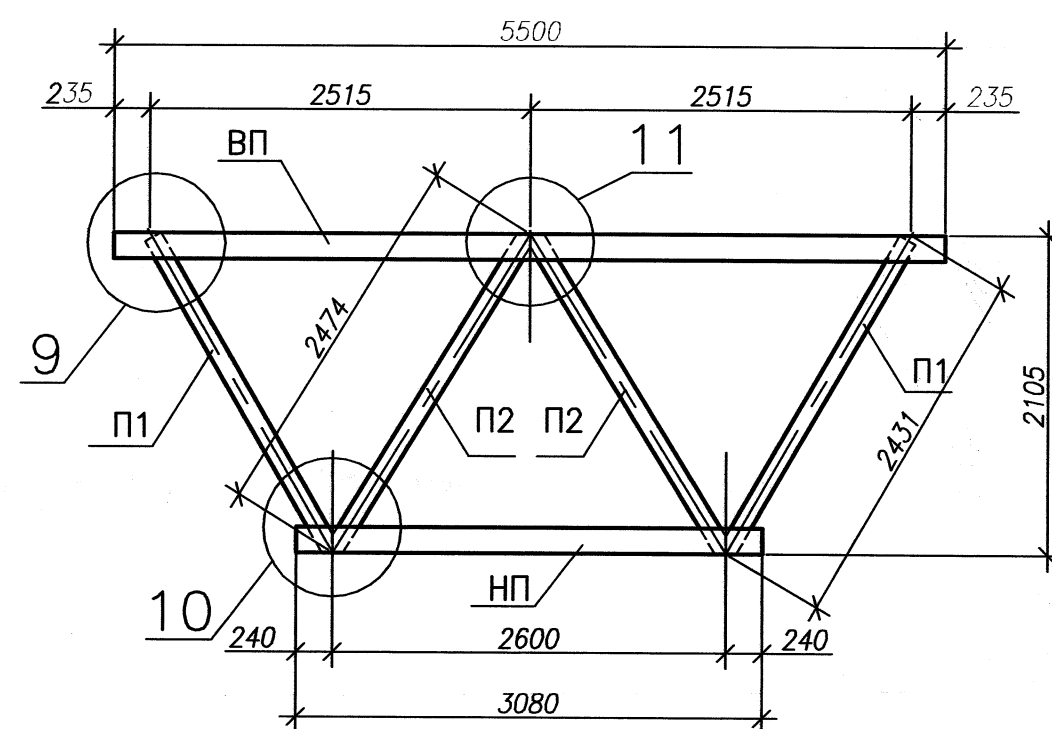


# ОПОРНАЯ ФЕРМА ОФ1



## СПЕЦИФИКАЦИЯ ЭЛЕМЕНТОВ ОПОРНОЙ ФЕРМЫ ОФ1

Поз.	Обозначение	Наименование	Кол.	Масса ед., кг	Примеч.
		Опорная ферма ОФ1			общий расход
ВП	ГОСТ 24454-80*	Верхний пояс 2х(50х175х5550)	1	0,097	0,097
НП	ГОСТ 24454-80*	Нижний пояс 2х(50х175х3080)	1	0,054	0,054
П1	ГОСТ 24454-80*	Подкос 60х120х2430	2	0,0175	0,035
П2	ГОСТ 24454-80*	Подкос 60х120х2475	2	0,018	0,036
Итого:					0.222

1 Деревянные элементы опорных ферм выполняются из древесины хвойных пород не ниже 2-го сорта с влажностью не более 20%.

2 Все деревянные конструкции опорных ферм должны быть пропитаны огнезащитным составом с обеспечением I группы огнезащитной эффективности по ГОСТ 16363, в качестве антипирена предусматривается применение огнебиозащитного состава "Файртекс-200" (НПО "КРИЛАК", г.Москва) толщиной 2 мм.

3 Гвозди принимать по ГОСТ 4028-63.

4 Все монтажные болты М16 класса точности В по ГОСТ 7798-70\*

Инв. N посл. 2614  
Подпись и дата 15.01.2011  
Взам. инв. N

Изм.	№ уч.	Лист	№ док.	Дата	Изм. внес	Пров.	Н.контр.	01-27Р-32ДПИФ-356-АС		
								СМОЛЕНСКАЯ АЭС. II ОЧЕРЕДЬ		
								Здание ДПИФ. Реконструкция кровли	Стадия Р	Лист 9
								Опорная ферма ОФ1	ФГУП "Атомэнергoproект" ДПИФ 2011	
								Зам. ГИП Вед. инж.	Дорохин Гук	12.07 12.07