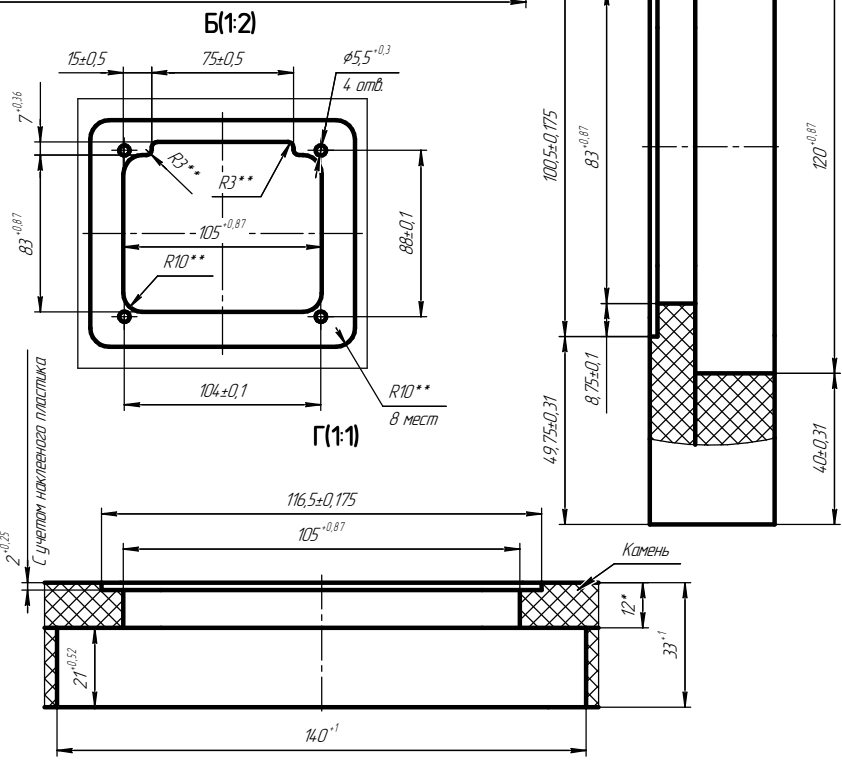
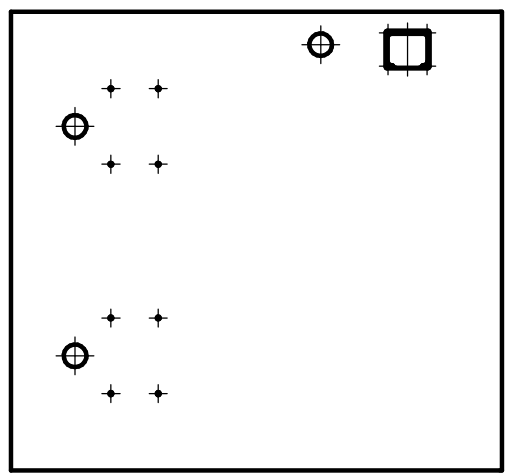


A(1:10) Верхняя поверхность



1. * Размер для справок.
2. ** Размер одеслеч. инстру.
3. Основание столешницы Фанера д/резца/д/резца ФК Ш2, 21 ГОСТ 3916.1-96 ламинированная с одной стороны белым пластиком. Верхняя и доковые поверхности искусственный камень 12 мм Staron SF020 fog матовый.
4. Материал заменитель по п.3 Фанера д/резца/д/резца, ФСФ, Ш2, 21 ГОСТ 3916.1-96 ламинированная с одной стороны белым пластиком.
5. Для изготовления столешниц относящихся к одному заказу, использовать искусственный камень из одной партии.
6. Габаритные размеры столешницы указаны с учетом кромки из искусственного камня.
7. Острые кромки притупить радиусом 3 мм.
8. Отверстия φ3 выполнять на глубину 20 мм.
9. Предельные отклонения расстояния между осями любых отверстий ± 0,5 мм.
10. Срок службы столешницы в составе оборудования 30 лет.

ПРС 05.05.001-04

Столешница

№ п/п	Имя	Должность	№ докум.	Подп.	Дата	Лист	Масса	Масштаб
1	Разработ	Инженер	Нижинин А.В.	Л.И.	16.02.06	1		1:5
2	Проб.	Инженер	Левшин Д.В.	Л.И.	16.02.06			
3	Т.контр.							
4	Исполн.	Фаминых Е.В.	Ф.И.		16.02.06			
5	Удл.	Соловев А.В.	А.В.		16.02.06			