



**ПРЕДПРИЯТИЕ ГОСКОРПОРАЦИИ «РОСАТОМ»**

**Федеральное государственное  
унитарное предприятие  
«Предприятие по обращению с  
радиоактивными отходами «РосРАО»**

**(ФГУП «РосРАО»)**

ул. Большая Ордынка, д. 24, Москва, 119017  
тел/факс: (495) 710-76-48, 710-76-49, 710-76-50  
e-mail: [info@rosrao.ru](mailto:info@rosrao.ru); [www.rosrao.ru](http://www.rosrao.ru)

**О разъяснении положений документации**

В Адрес заказчика ФГУП «РосРАО» поступил запрос на разъяснение положений документации открытого запроса цен в электронной форме:

- № 120928/0494/226 на право заключения договора на поставку и монтаж автоматизированного узла управления теплоснабжения для нужд отделений филиала «Уральский территориальный округ» ФГУП «РосРАО»;
- № 120928/0494/227 на право заключения договора на поставку и монтаж индивидуальных терморегуляторов для нужд отделений филиала «Уральский территориальный округ» ФГУП «РосРАО».

<b>Запрос на разъяснение положений документации</b>
1. Необходимо предоставить схемы систем теплоснабжения.
<b>Разъяснения положений документации</b>
1. В Приложении 1 представлены схемы систем теплоснабжения по Лоту №1. 2. В связи с отсутствием схем теплоснабжения, представлены эскизные схемы систем отопления в гаражах и описание схемы отопления спецпрачечной (Приложение – техзадание), планы отапливаемых помещений производственной базы и выкопировку плана расположения зданий Производственной базы – Приложение №2. В настоящее время, нет возможности предоставить схемы теплоснабжения, как части строительной документации на сооружение объекта, т.к.: - при сооружении спецпрачечной в 1963 году гаражи спецавтотранспорта не предусматривались и были сооружены в более поздние сроки, т.е. имеющаяся проектная документация не отражает фактического состояния; - присоединение систем отопления гаражей к СО спецпрачечной осуществлялось без проведения необходимых расчетов, т.к. в качестве теплоносителя использовался пар с его сбросом в атмосферу на конечных участках системы по технологическим условиям поставщика пара – котельной ОСК МУП «ПОВВ», вырабатывающей пар для прогрева очищаемых сточных вод канализации; - в процессе реконструкции спецпрачечной в 1993 – 1994 годы были разработаны схемы перевода системы теплоснабжения на теплоноситель – воду, но не были реализованы по причине прекращения финансирования;

- непосредственно Схема теплоснабжения с указанием теплогидравлических и геометрических характеристик СО планировалась к разработке подрядчиком ее капитального ремонта при сдаче исполнительной документации на отремонтированный объект.

Согласно разъяснений, полученных от потенциальных участников закупок, информация по схемам систем теплоснабжения не является обязательной в составе Технической документации.

Приложение 1:

- Схема узла учета тепловой энергии и теплоносителя (Приложение 1.1 – 1.2) – в 1 экз. на 2л.
- Схема водяного отопления (Приложение 2.1 – 2.3) – в 1 экз. на 2л.
- План расположения теплотрассы (Приложение 3.1 – 3.3) – в 1 экз. на 3л.

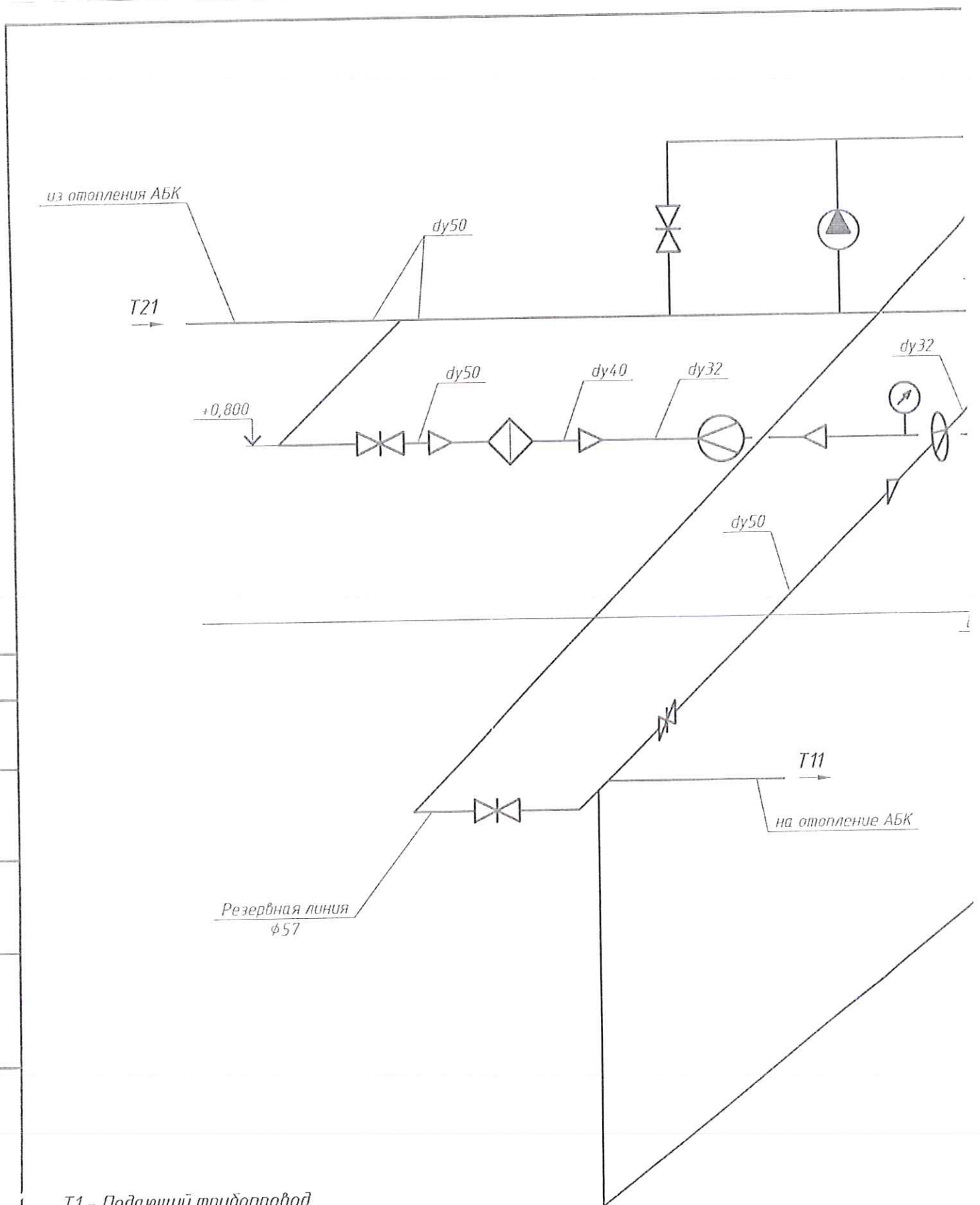
Приложение 2:

- Эскизные Схемы теплоснабжения – в 1 экз. на 3л.
- План ТС – в 1 экз. на 3л.
- Планы помещений – в 1 экз. на 52л.
- Техническое задание на Капремонт системы отопления Производственной базы – в 1 экз., на 4л.

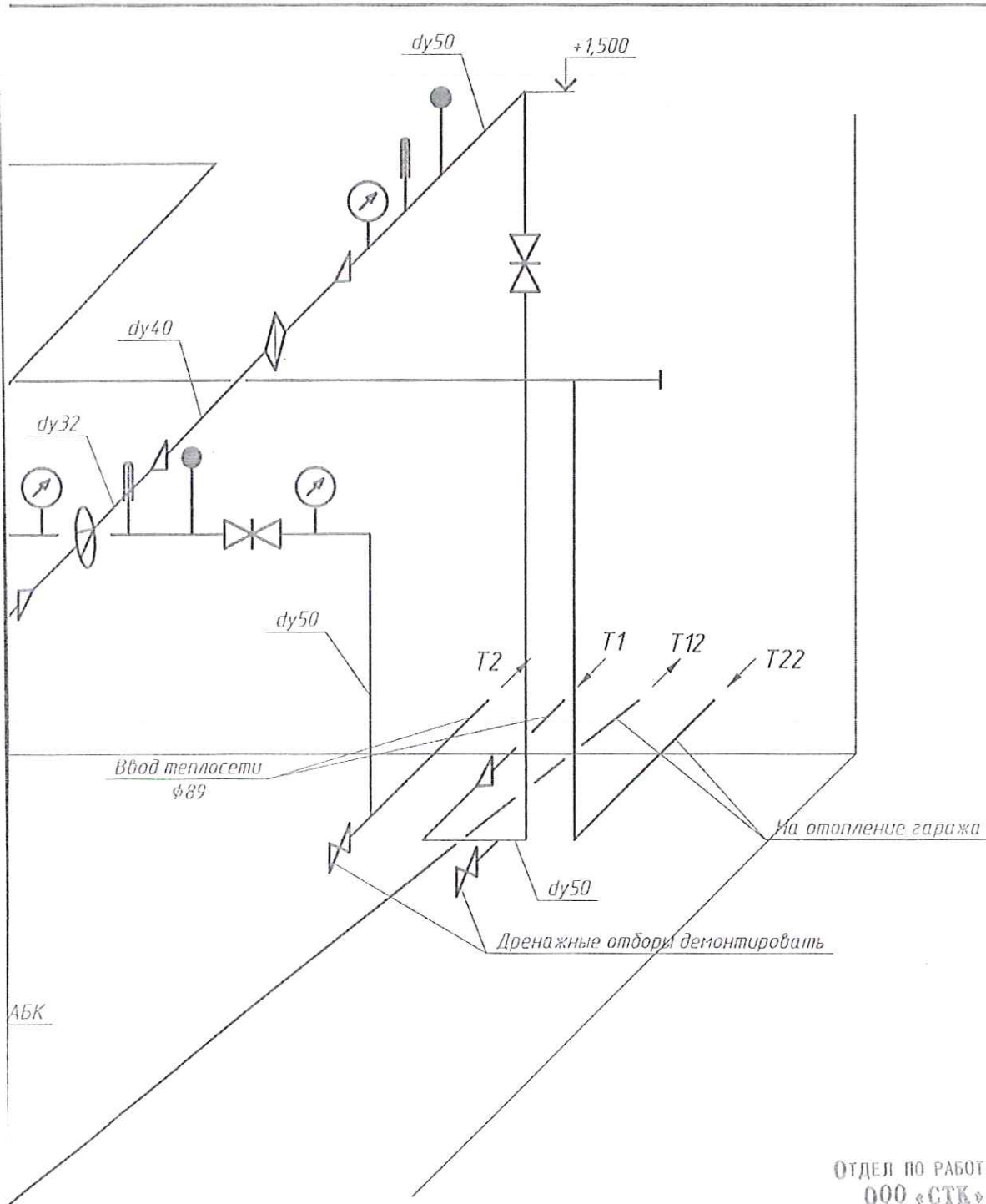
Начальника Департамента  
организации закупок



И.А. Романцов



- T1 - Подающий трубопровод
- T2 - Обратный трубопровод
- T11 - Подающий трубопровод АБК
- T21 - Обратный трубопровод АБК
- T12 - Подающий трубопровод гаража
- T22 - Обратный трубопровод гаража



ОТДЕЛ ПО РАБОТЕ УКУТ  
000 «СТК»

АРТЕМЬЕВА Е. В. 29.07.2011г

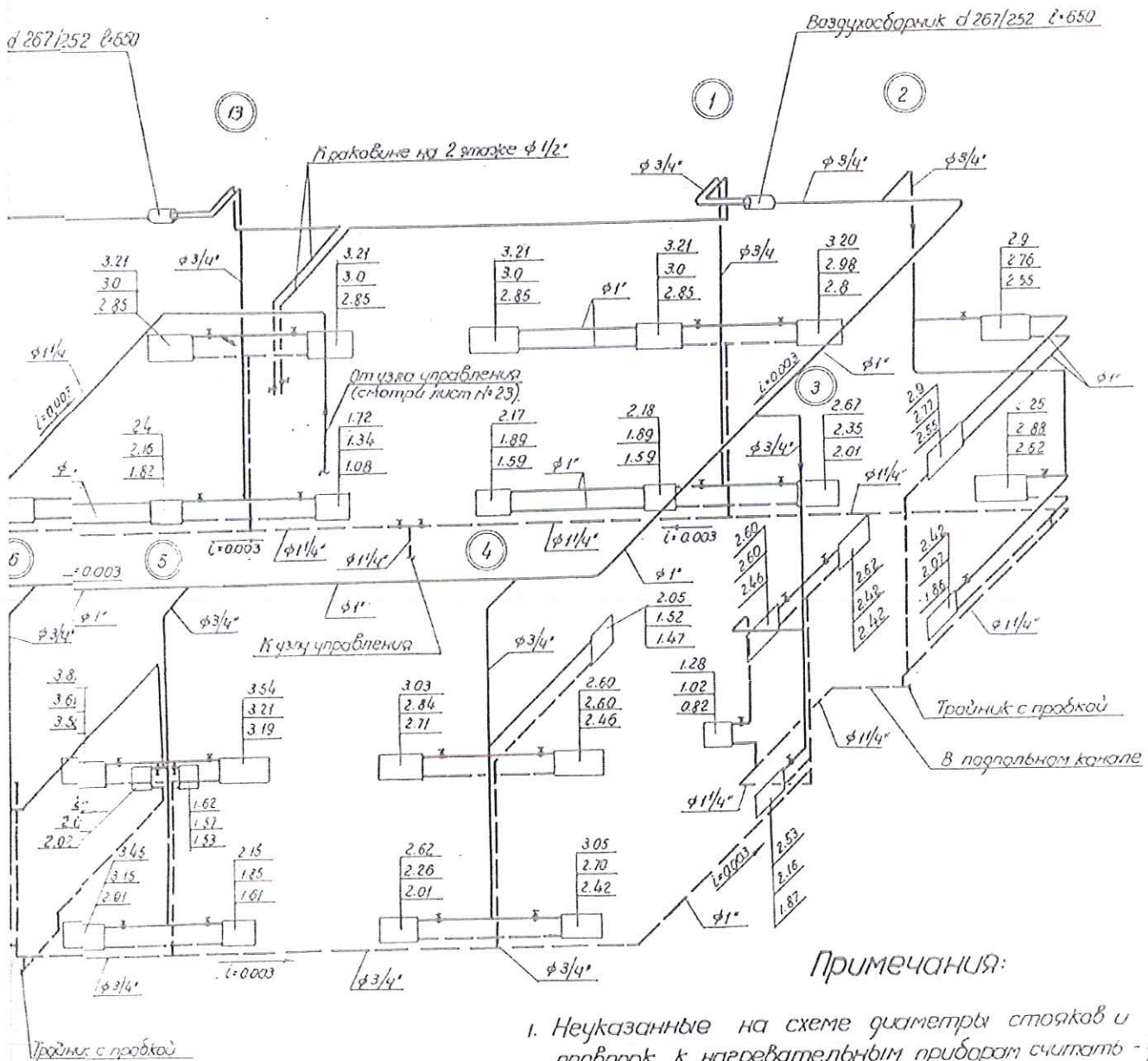
*Artemieva*

279.07.10.00

						Филиал "Уральский территориальный округ" ФГУП "РосРАО" по адресу: г. Екатеринбург, ул. Корепина, 52			
Изм.	Кол. уч.	Лист	И-доку.	Подп.	Дата	Узел коммерческого учета тепловой энергии и теплоносителя	Стадия	Лист	Листов
Разраб.	Соболев						РП	6.1	
Проверил	Гринев					Схема аксонометрическая	000 "Углепроект"		
Н.контр.									




# Водяного отопления

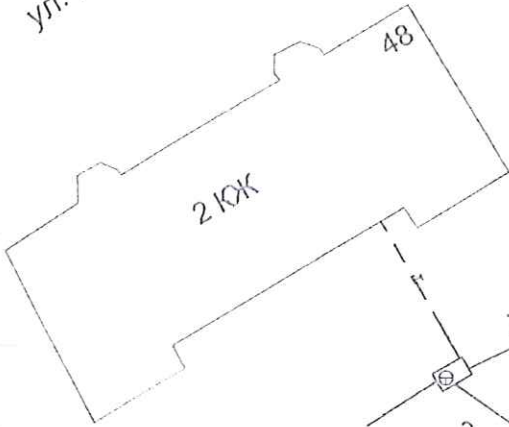


## Примечания:

1. Неуказанные на схеме диаметры стояков и подводов к нагревательным приборам считать - 1/2".
2. Трубопроводы, прокладываемые на чердаке, в подпольных каналах, главный стояк и воздухооборники изолировать матами из минеральной ваты (смотри деталь на листе 29).
3. Потеря тепла в системе  $H_c = 500$  мм. вод. столба.

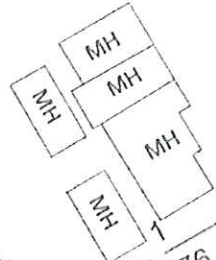
 1958г.	Прачечная СП-500	Отопление и вентиляция	Рабочие и чертежи						
	Схема водяного отопления	ТП-3259							
	<table border="1" style="font-size: 0.8em;"> <tr> <td>Всего листов</td> <td>Лист</td> <td>Итого</td> </tr> <tr> <td>31</td> <td>31</td> <td>1-100</td> </tr> </table>	Всего листов	Лист	Итого	31	31	1-100		
Всего листов	Лист	Итого							
31	31	1-100							

ул. Корелина

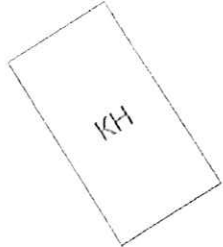


ТК № 1

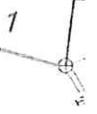
1  
2d76



1  
2d76

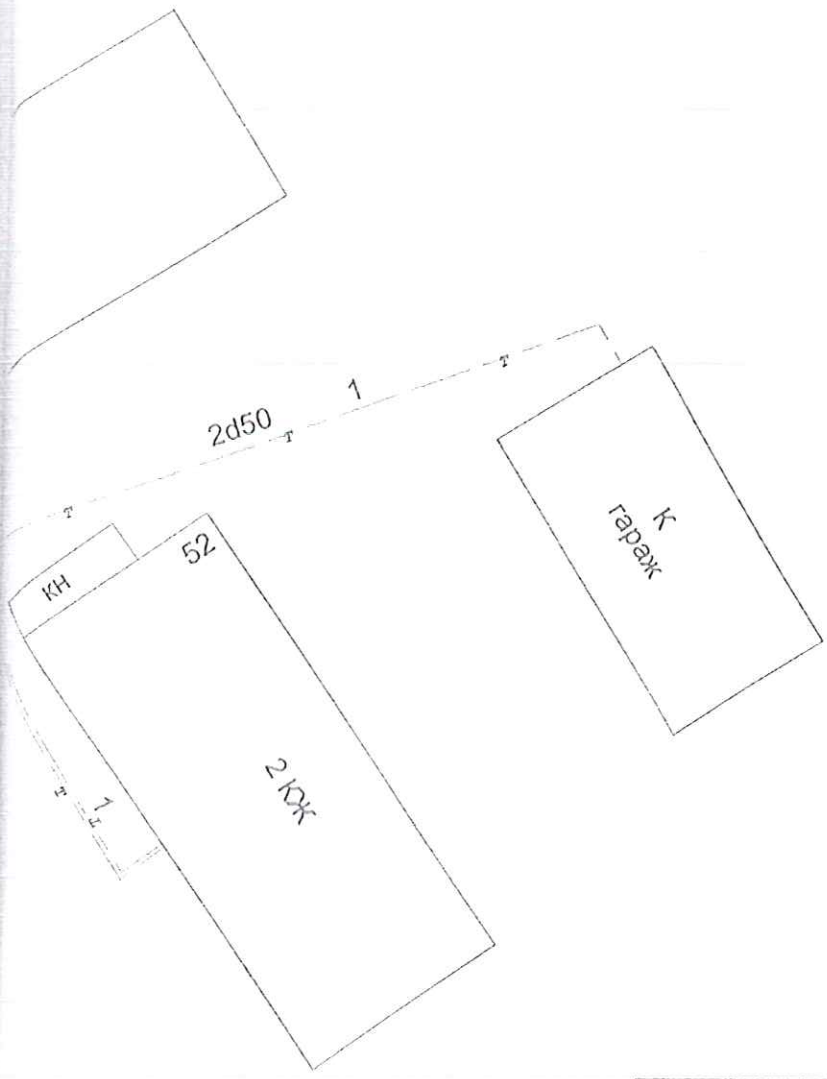


М  
анг



## Экспликация к плану расположения объектов

Условные обозначения объекта	Наименование объекта	Примечание
□	Здания и сооружения	
---T---1---T---	Теплотрасса подземная, где 1-литера	Объект учета
---T-----T---	Теплотрасса	
□ ⊕ ⊖	Тепловая камера	



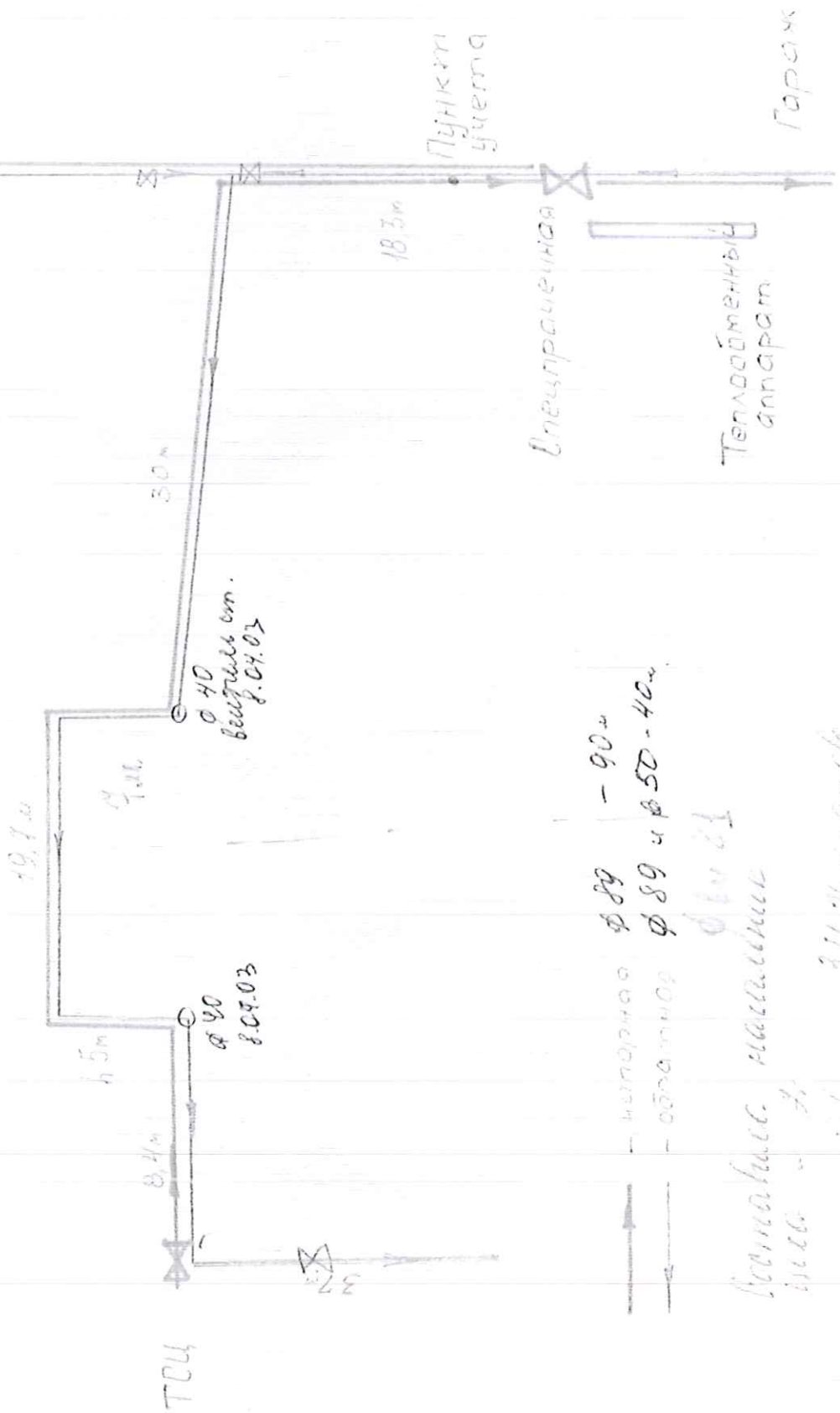
МУП БЮРО ТЕХНИЧЕСКОЙ ИНВЕНТАРИЗАЦИИ г. Екатеринбург			
План расположения теплотрассы от ТП М1 расположенной во дворе во дворе дома по ул.Корепина,48, до зданий по ул.Корепина,52 ,литера 1			Иинв. № 39498
Лист № 1	ООО Бюро Технического проектирования, экспертизы и управления проектами (заказчик)		М 1:500
Дата	Исполнители	Фамилия И.О.	Подпись
	Директор	Горностаева О.П.	
16.10.2009	Техник	Брыдунов И.М.	
	Контролер	Красников Д.С.	



Схема

системы отопления ФГУП «ИСКРА» Район

Удобрение  
Земля  
Земля



- котловая  $\phi 89$  - 90°
- обратная  $\phi 89$  и  $\phi 50$  - 40°

$\phi 40$

Всего в системе  
м.м. - 7

Э.И. Чернышев

11/2

ДИЗАЙН СИСТЕМЫ ВОЗДУШНОГО ЗАПАСАНИЯ И МАТЕРИАЛ

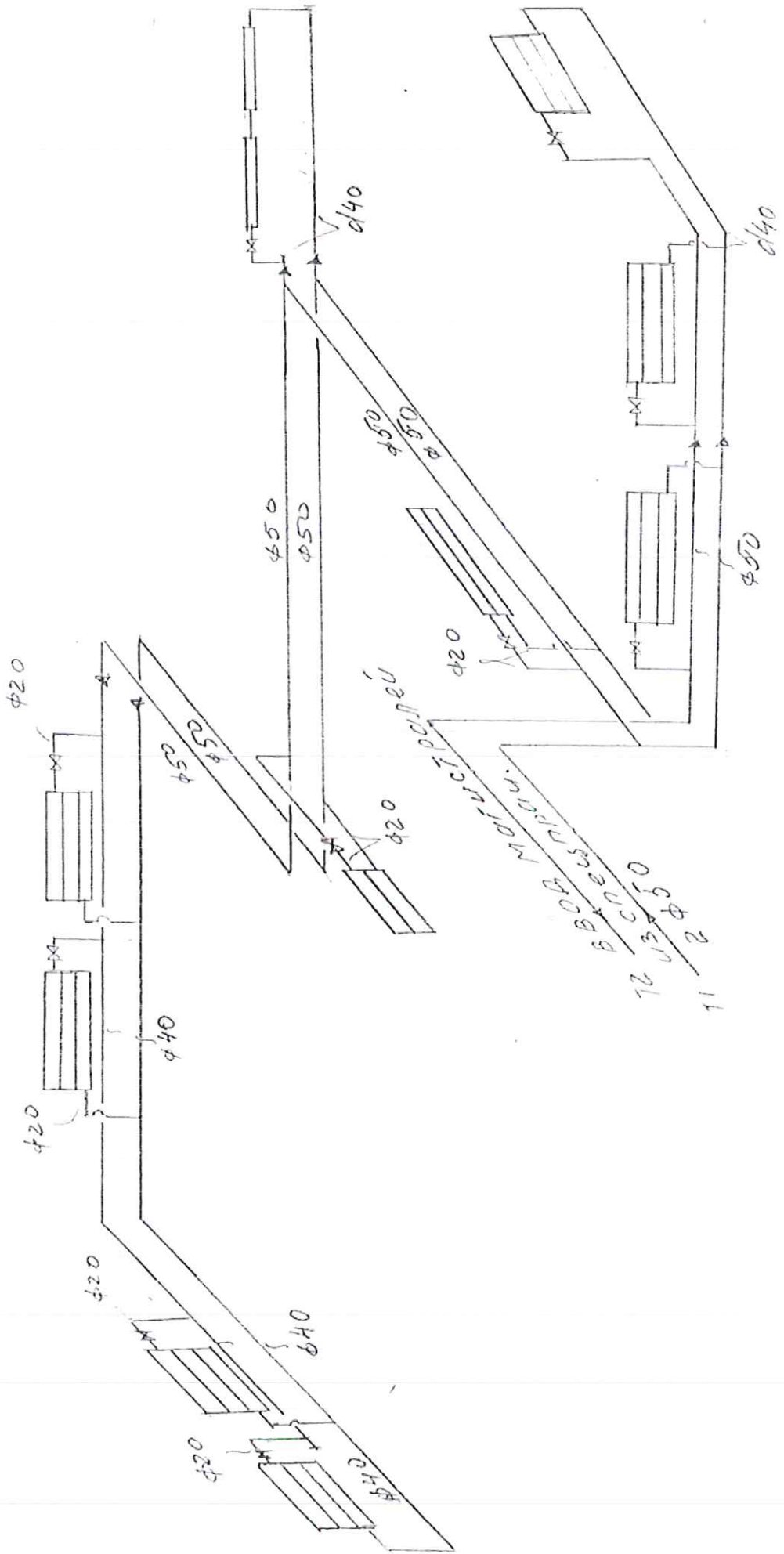
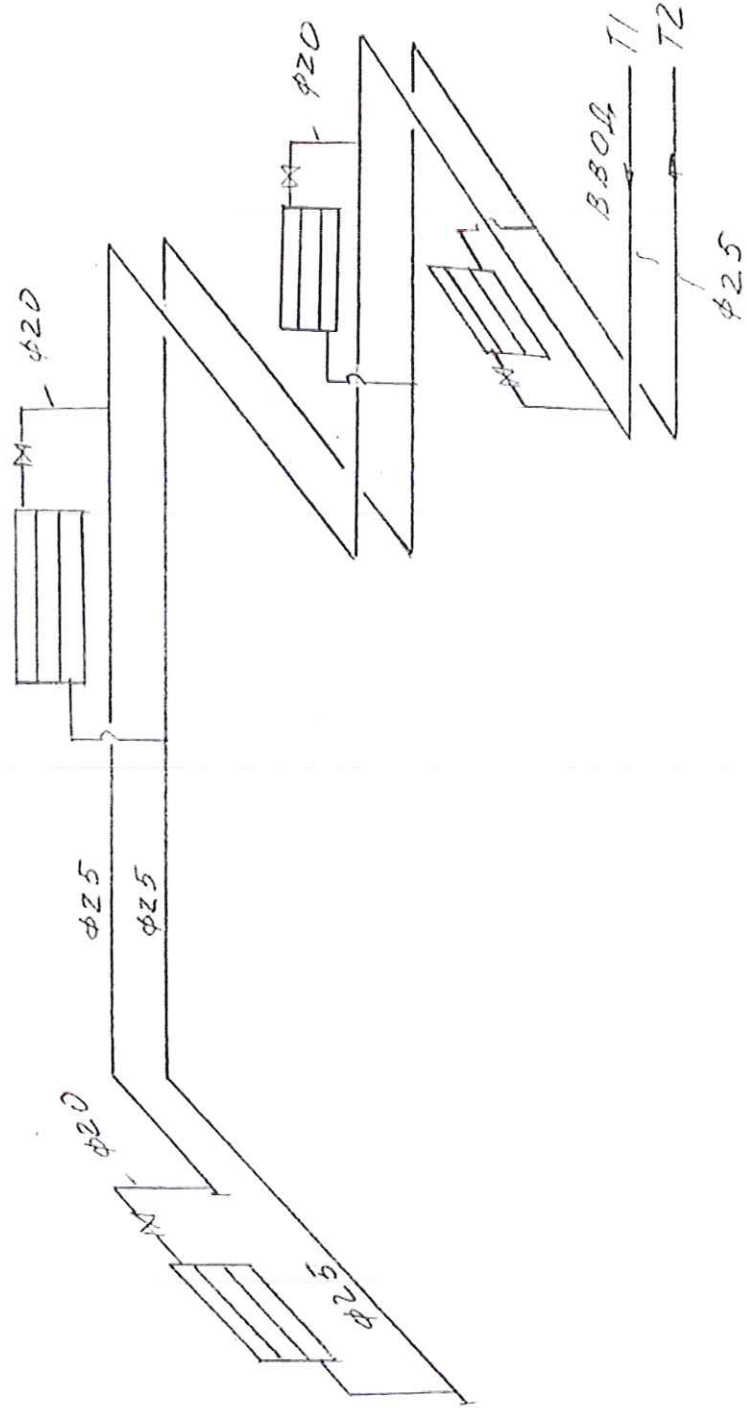
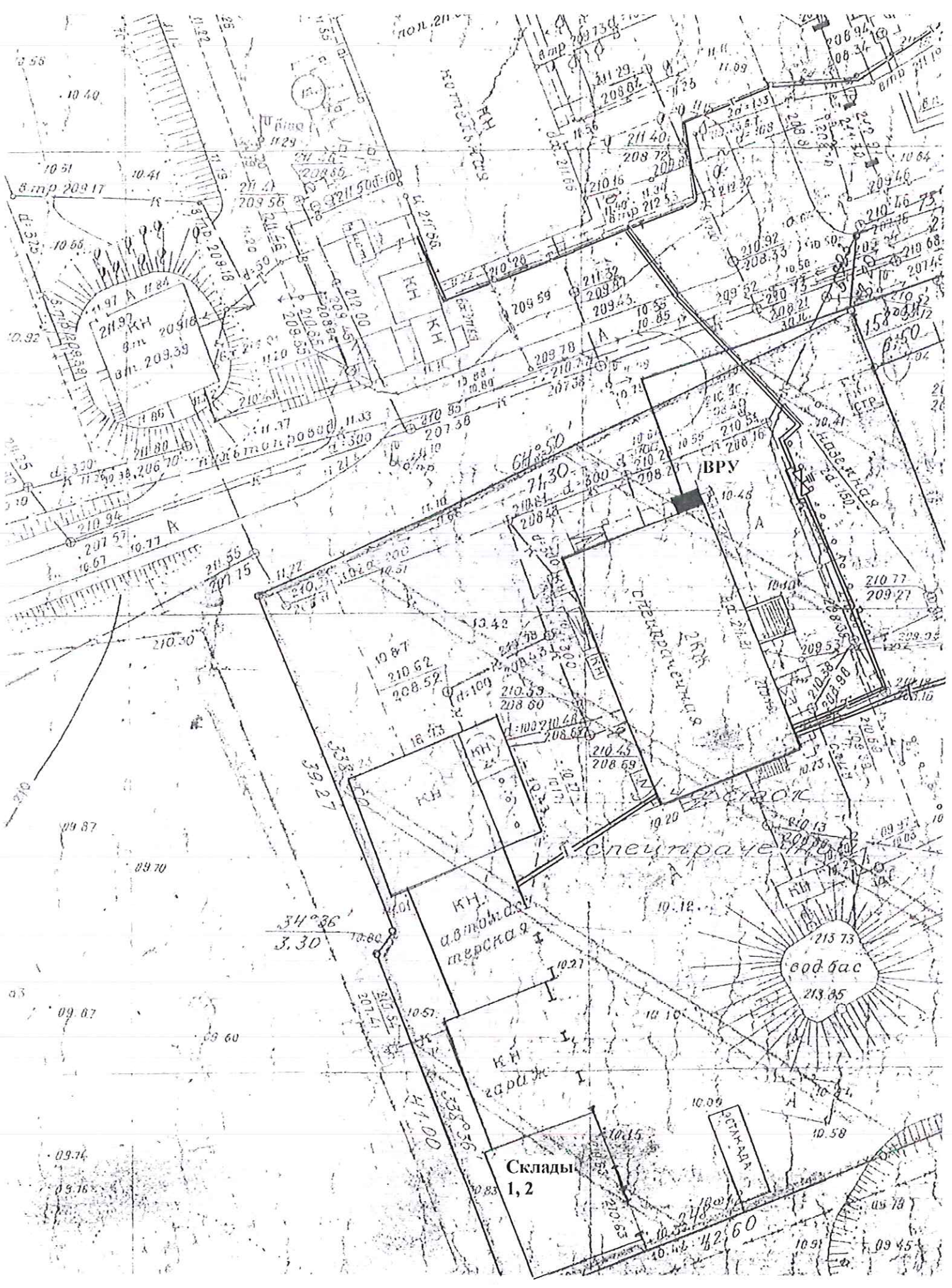


Схема системы отопления гаража

(отрабно-стоящего)





пол. 21

МОТОВЫЙ РАБОТ

МОТОВЫЙ РАБОТ

МОТОВЫЙ РАБОТ

МОТОВЫЙ РАБОТ

МОТОВЫЙ РАБОТ

МОТОВЫЙ РАБОТ

МОТОВЫЙ РАБОТ

МОТОВЫЙ РАБОТ

МОТОВЫЙ РАБОТ

ВРУ

Специальный

Спецрач

вод.бас.  
213.73  
213.85

Склады  
1, 2

КН.  
автомобильная  
терраса

КН.  
автомобильная  
терраса

КН.  
автомобильная  
терраса

КН.  
автомобильная  
терраса

КН.  
автомобильная  
терраса

34°36'  
3.30

39.27

39.27

39.27

39.27

39.27

39.27

39.27

39.27

39.27

39.27

19.87

210.62

208.52

18.43

210.59

208.60

208.62

210.45

208.59

210.45

208.59

210.45

13.42

209.78

208.51

18.43

210.59

208.60

208.62

210.45

208.59

210.45

208.59

210.45

10.87

210.62

208.52

18.43

210.59

208.60

208.62

210.45

208.59

210.45

208.59

210.45

10.87

210.62

208.52

18.43

210.59

208.60

208.62

210.45

208.59

210.45

208.59

210.45

10.87

210.62

208.52

18.43

210.59

208.60

208.62

210.45

208.59

210.45

208.59

210.45

10.87

210.62

208.52

18.43

210.59

208.60

208.62

210.45

208.59

210.45

208.59

210.45

10.87

210.62

208.52

18.43

210.59

208.60

208.62

210.45

208.59

210.45

208.59

210.45

10.87

210.62

208.52

18.43

210.59

208.60

208.62

210.45

208.59

210.45

208.59

210.45

10.87

210.62

208.52

18.43

210.59

208.60

208.62

210.45

208.59

210.45

208.59

210.45

10.87

210.62

208.52

18.43

210.59

208.60

208.62

210.45

208.59

210.45

208.59

210.45

10.87

210.62

208.52

18.43

210.59

208.60

208.62

210.45

208.59

210.45

208.59

210.45

10.87

210.62

208.52

18.43

210.59

208.60

208.62

210.45

208.59

210.45

208.59

210.45

10.40

10.41

10.41

10.41

10.41

10.41

10.41

10.41

10.41

10.41

10.41

10.41

10.41

10.41

10.41

10.41

10.41

10.41

10.41

10.41

10.41

10.41

10.58

10.58

10.58

10.58

10.58

10.58

10.58

10.58

10.58

10.58

10.58

10.58

10.58

10.58

10.58

10.58

10.58

10.58

10.58

10.58

10.58

10.58

10.51

10.51

10.51

10.51

10.51

10.51

10.51

10.51

10.51

10.51

10.51

10.51

10.51

10.51

10.51

10.51

10.51

10.51

10.51

10.51

10.51

10.51

10.55

10.55

10.55

10.55

10.55

10.55

10.55

10.55

10.55

10.55

10.55

10.55

10.55

10.55

10.55

10.55

10.55

10.55

10.55

10.55

10.55

10.55

10.51

10.51

10.51

10.51

10.51

10.51

10.51

10.51

10.51

10.51

10.51

10.51

10.51

10.51

10.51

10.51

10.51

10.51

10.51

10.51

10.51

10.51

10.55

10.55

10.55

10.55

10.55

10.55

10.55

10.55

10.55

10.55

10.55

10.55

10.55

10.55

10.55

10.55

10.55

10.55

10.55

10.55

10.55

10.55

10.51



РОССИЙСКАЯ ФЕДЕРАЦИЯ

Челябинская область

Областное государственное унитарное предприятие  
"Областной центр технической инвентаризации" по Челябинской области

Челябинское управление  
(наименование филиала, управления)

Район  
Город (пос.) *Челябинск*  
Район в городе *Курчатовский*

**ТЕХНИЧЕСКИЙ ПАСПОРТ  
НА НЕЖИЛОЕ ЗДАНИЕ**

Местоположение: *Свердловский тракт, 2-б*

Адрес: *Свердловский тракт, 2-б*

*Гараж, склад, мастерская*

(наименование нежилого здания или строения по правоустанавливающим документам)

Литера *Б, Б<sup>1</sup>, Б<sup>2</sup>, б, Б<sup>3</sup>, Б<sup>4</sup>, Б<sup>5</sup>*

Инвентарный номер	22533
Условный номер	
Кадстровый номер	
Ресстровый номер	

Особые отметки:

Паспорт составлен по состоянию на *21 января* *2008*





## Общие сведения о нежилом здании

Литера	Регистровый номер	Наименование (по правоустанавливающим документам)	Назначение	Фактическое использование	Число этажей	Подземная этажность	Год ввода в эксплуатацию
Б		Гараж, склад	транспортное, складское	гараж	1	0	
Б <sup>1</sup>		-//-	-//-	склад	1	0	
Б <sup>2</sup>		-//-	-//-	гараж	1	0	
б		-//-	-//-	-//-	1	0	
Б <sup>3</sup>		-//-	-//-	склад	1	0	
Б <sup>4</sup>		-//-	-//-	бильярдная	1	0	
Б <sup>5</sup>		-//-	-//-	склад	1	0	

## Экспликация площади земельного участка, кв. м.

Площадь участка			Незастроенная площадь		
по документам	фактически	застроенная	замощенная	под зелеными насаждениями	
		806			

## Исчисление площадей и объемов зданий (их частей)

Литера	Наименование зданий (их частей)	Этаж	Формулы для подсчета площадей по наружному обмеру	Площадь (м <sup>2</sup> )	Высота, длина (м)	Объем (м <sup>3</sup> )
Б	Гараж, склад	1	$8.85 \cdot 11.34$	100,4	3,96	398
Б <sup>1</sup>	-//-	1	$20.92 \cdot 11.34 + 1.31 \cdot 15.03$	256,9	3,15	809
Б <sup>2</sup>	-//-	1	$12.32 \cdot 16.7 + 1.64 \cdot 0.4$	206,4	4,22	871
б	-//-	1	$1.68 \cdot 1.13$	1,9	2,15	4
Б <sup>3</sup>	-//-	1	$13.13 \cdot 13.28$	174,4	4,12	719
Б <sup>4</sup>	-//-	1	$4.76 \cdot 6.12$	29,1	2,70	79
Б <sup>5</sup>	-//-	1	$(4.64 + 4.7) / 2 \cdot 7.83$	36,6	2,79	102
			Застроенная площадь:	805,7		
			Съемочная площадь:	805,7		

**Исчисление площадей и объемов зданий (их частей), сооружений**

Литера	Наименование зданий (их частей)	Этаж	Формулы для подсчета площадей по наружному обмеру	Площадь (м <sup>2</sup> )	Высота, длина (м)	Объем (м <sup>3</sup> )	Литера Б
							ид внутрен эд реконстр
							Наиме конструктив
							Фунда
							Наружные t= 42
							Перегор
							Перекрестия
							межд
							Крыши
							Полы
							Проемы
							двер

**Исчисление площадей и объемов нежилых помещений**

Литера	Помер помещения	Наименование помещения	Этаж	Формулы для подсчета площадей по наружному обмеру	Площадь (м <sup>2</sup> )	Высота (м)	Объем (м <sup>3</sup> )	Литера Б
								работы
								внутр
								нару
								отоп
								водопров
								канализац
								гор. водос
								электроос
								вентиляци
								радио
								телефон
								ванны
								лифты
								газоснабже
								телевидени
								Прочие работ
								% износа, пр
								% износа по

Санитарные и электротехнические устройства

Описание конструктивных элементов и определение износа здания и его частей

стр. 6

Митра Б Год ввода в эксплуатацию 1968 Число этажей 1 Группа капитальности 1

внутренней отделки Сборник 1 Таблица 108

Конструкции Год капитального ремонта

Наименование конструктивных элементов	Описание конструктивных элементов	Техническое состояние	Удельный вес по таблице %	Поправка к удельному весу в процентах	Удельный вес конструктивного элемента %	Износ в %	Средневзвешенный % износа
Фундаменты	бутовый ленточный	мелкие трещины в цоколе	17	1,00	17,0	30	5,1
Наружные стены, t=42 см	бетонный блоки, кирпичные	отдельные трещины и выбоины	30	1,00	30,0	35	10,5
Перегородки							
Перекрытия	чердачное	железобетонное	6	1,00	6,0	35	2,1
	междуэтажное						
Крыша	рубероид	пробоины и нарушение примыканий местами	7	1,00	7,0	45	3,2
Полы	бетонные	стертость в ходовых местах	7	1,00	7,0	35	2,5
Проемы	оконные	щели в притворах, стертость краски	6	1,00	6,0	40	2,4
	дверные	металлические					
Отделочные работы	внутренняя	оштукатурено, побелено, окрашено	5	1,00	5,0	45	2,3
	наружная						
Системные и электротехнические устройства	отопление	от ТЭЦ	18		18,0	35	6,3
	водопровод	центральный					
	канализация	центральная					
	гор. водоснабж.						
	электроосвещ.-е	скрытая проводка					
	вентиляция						
	радио						
	телефон	открытая проводка					
	ванны						
	лифты						
газоснабжение							
телевидение							
Прочие работы							

Итого: 96,0 34,4

% износа, приведенный к 100 по формуле: процент износа (гр. 9) × 100 / удельный вес (гр. 7) 36

% износа по состоянию на 21 января 2008

Описание конструктивных элементов и определение износа здания и его частей

стр. 1

Литера Б<sup>1</sup> Год ввода в эксплуатацию \_\_\_\_\_ Число этажей 1 Группа капитальности 1 Литера Б<sup>2</sup>  
 Вид внутренней отделки \_\_\_\_\_ Сборник 18 Таблица \_\_\_\_\_ Вид внутренней \_\_\_\_\_  
 Год реконструкции \_\_\_\_\_ Год капитального ремонта \_\_\_\_\_ од реконструкц

Наименование конструктивных элементов	Описание конструктивных элементов	Техническое состояние	Удельный вес по таблице %	Поправка к удельному весу в процентах	Удельный вес конструктивного элемента %	Износ в %	Наименование конструктивных элементов
Фундаменты	бетонный ленточный	мелкие трещины в цоколе	15	0,82	12,3	35	Фундаменты
Наружные стены, t=42 см	шлакоблок	отдельные трещины и выбоины	38	0,82	31,2	40	Наружные стены t=55 см
Перегородки							Перегородки
Перекрытия	чердачное	железобетонное	отдельные трещины и выбоины	13	1,00	13,0	Перекрытия
	междуэтажное						
Крыша	руберонд	пробойны и нарушение примыканий местами	6	1,00	6,0	35	Крыша
Полы	бетонные	стертость в ходовых местах	8	1,00	8,0	45	Полы
Проемы	оконные	металлические	щели в притворах, стертость краски	7	1,00	7,0	Проемы
	дверные						
Отделочные работы	внутренняя	оштукатурено, побелено, окрашено, кафель, облицован кирпичом	мелкие пробойны, отслоение штукатурного слоя	3	1,00	3,0	Отделочные работы
	наружная						
Санитарные и электротехнические устройства	отопление	от ТЭЦ	потеря эластичности изоляции проводов	2	2,0	35	Санитарные и электротехнические устройства
	водопровод	центральный					
	канализация	центральная					
	гор. водоснабж.						
	электроосвещ-е	скрытая проводка					
	вентиляция						
	радио						
	телефон						
	ванны						
	лифты						
	газоснабжение						
	телевидение						
	Прочие работы						

Итого: 90,5

% износа, приведенный к 100 по формуле: процент износа (гр. 9) x 100 / удельный вес (гр. 7)  
 % износа по состоянию на 21 января 2008

3% износа, прив  
 % износа по со

## Описание конструктивных элементов и определение износа здания и его частей

Литера Б<sup>2</sup> Год ввода в эксплуатацию \_\_\_\_\_ Число этажей 1 Группа капитальности 1Сод внутренней отделки \_\_\_\_\_ Сборник 1 Таблица 108

Гидростроения \_\_\_\_\_ Год капитального ремонта \_\_\_\_\_

Среднеарифметический % износа	Наименование конструктивных элементов	Описание конструктивных элементов	Техническое состояние	Год капитального ремонта					
				Удельный вес по таблице %	Поправка к удельному весу в процентах	Удельный вес конструктивного элемента %	Износ в %	Средневзвешенный % износа	
4,3	Фундаменты	бетонный ленточный	мелкие трещины в цоколе	13	0,81	10,5	30	3,2	
12,2	Наружные стены, t=55 см	бетонные блоки	отдельные трещины и выбоины	28	0,81	22,7	35	7,9	
5,3	Перегородки	железобетонное	отдельные трещины и выбоины	10	1,00	10,0	30	3,0	
									чердачное
	междуэтажное								
2,1	Крыша	рубероид	пробоины и нарушение примыканий местами	7	1,00	7,0	35	2,5	
3,6	Полы	бетонные	стертость в ходовых местах	8	1,00	8,0	40	3,2	
2,5	Проемы	металлические	щели в притворах, стертость краски	9	1,00	9,0	35	3,2	
									оконные
1,1	Отделочные работы	внутренняя	оштукатурено, побелено, окрашено, кафель	5	1,00	5,0	30	1,5	
		наружная	облицован кирпичом						
0,7	Санитарные и электротехнические устройства	отопление	от ТЭЦ	16		16,0	30	4,8	
		водопровод	центральный						
		канализация	центральная						
		гор. водоснабж.							
		электроосвещ-е	скрытая проводка						потеря эластичности изоляции проводов
		вентиляция							
		радио							
		телефон							
		лифты							
		газоснабжение							
телевидение									
2,4	Прочие работы			4	1,00	4,0	30	1,2	

Итого:

92,2

30,5

34,4 % износа, приведенный к 100 по формуле: процент износа (гр. 9) × 100 / удельный вес (гр. 7)

33

38 % износа по состоянию на

21 января 2008

Описание конструктивных элементов и определение износа здания и его частей

стр. [ ]

Литера Б<sup>3</sup>

Год ввода в эксплуатацию \_\_\_\_\_

Число этажей 1

Группа капитальности \_\_\_\_\_

Литера Б<sup>4</sup>

Вид внутренней отделки \_\_\_\_\_

Сборник \_\_\_\_\_

Таблица \_\_\_\_\_

Литера \_\_\_\_\_

Год реконструкции \_\_\_\_\_

Год капитального ремонта \_\_\_\_\_

Литера \_\_\_\_\_

Наименование конструктивных элементов	Описание конструктивных элементов	Техническое состояние	Износ				Наименование конструктивных элементов	
			Удельный вес по таблице %	Поправка к удельному весу в процентах	Удельный вес конструктивного элемента %	Износ в %		
Фундаменты	бетонный ленточный	мелкие трещины в цоколе	7	0,75	5,3	15	Фундаменты	
Наружные стены, t=5 см	профнастил	ржавчина	50	0,75	37,5	35	Наружные стены, t=25 см	
Перегородки							Перегородки	
Перекрытия	чердачное						чердачное	
	междуэтажное						междуэтажное	
Крыша	профнастил	ржавчина	13	1,00	13,0	35	Крыша	
Полы	бетонные	стертость в ходовых местах	12	1,00	12,0	20	Полы	
Проемы	оконные	цели в притворах, стертость краски	6	1,00	6,0	20	оконные	
	дверные	металлические					дверные	
Отделочные работы	внутренняя						внутренняя	
	наружная						наружная	
Санитарные и электротехнические устройства	отопление						отопление	
	водопровод						водопровод	
	канализация						канализация	
	гор.водоснабж.						гор.водоснабж.	
	электроосвещ-е	скрытая проводка	потеря эластичности изоляции проводов	5		5,0	15	электроосвещ-е
	вентиляция						вентиляция	
	радио						радио	
	телефон						телефон	
	ванны						ванны	
	лифты						лифты	
	газоснабжение						газоснабжение	
	телевидение						телевидение	
Прочие работы							Прочие работы	

Итого:

78,8

22,1

% износа, приведенный к 100 по формуле: процент износа (гр. 9) × 100/ удельный вес (гр. 7)

21% износа, прив

% износа по состоянию на

21 января 2008

% износа по со

## Описание конструктивных элементов и определение износа здания и его частей

лп II Литера Б' Год ввода в эксплуатацию \_\_\_\_\_ Число этажей 1 Группа капитальности 1  
 ца - Вид внутренней отделки \_\_\_\_\_ Сборник 18 Таблица 24  
 Год реконструкции \_\_\_\_\_ Год капитального ремонта \_\_\_\_\_

Средств	Наименование конструктивных элементов	Описание конструктивных элементов	Техническое состояние	Удельный вес по таблице %		Изнас в %		Средневзвешенный % износа
				Удельный вес по таблице %	Поправка к удельному весу в процентах	Удельный вес конструктивного элемента %	Изнас в %	
0,	Фундаменты	бетонный ленточный	мелкие трещины в цоколе	15	0,72	10,8	30	3,2
13,	Наружные стены, t=25 см	кирпичные	отдельные трещины и выбоины	38	0,72	27,4	30	8,2
	Перегородаки							
	Перекрестия	чердачное	отдельные трещины и выбоины	13	1,00	13,0	25	3,3
		междуэтажное						
4,6	Крыша	профнастил	пробоины и нарушение примыканий местами	6	1,00	6,0	35	2,1
2,4	Полы	бетонные, линолеум	стертость в ходовых местах	8	1,00	8,0	20	1,6
1,2	Проклм	оконные	щели в притворах, стертость краски	7	1,00	7,0	15	1,1
		дверные						
	Отделочные работы	внутренняя	мелкие пробоины, отслоение штукатурного слоя	3	1,00	3,0	15	0,5
		наружная						
0,8	Санитарные и электротехнические устройства	отопление	от ТЭЦ	2	1,00	2,0	20	0,4
		водопровод						
		канализация						
		гор.водоснабж.						
		электроосвещ-е	скрытая проводка					
		вентиляция	потеря эластичности изоляции проводов					
		радио						
		телефон						
		ванны						
		лифты						
		газоснабжение						
		телевидение						
	Прочие работы			8	1,00	8,0	20	1,6

Итого:

85,2

22,0

22,9

29 % износа, приведенный к 100 по формуле: процент износа (гр. 9) × 100 / удельный вес (гр. 7)

26

% износа по состоянию на

21 января 2008

Описание конструктивных элементов и определение износа здания и его частей

стр.

Литера Б<sup>5</sup> Год ввода в эксплуатацию \_\_\_\_\_ Число этажей 1 Группа капитальности \_\_\_\_\_ Литера \_\_\_\_\_  
 Вид внутренней отделки \_\_\_\_\_ Сборник \_\_\_\_\_ Таблица \_\_\_\_\_  
 Год реконструкции \_\_\_\_\_ Год капитального ремонта \_\_\_\_\_

Наименование конструктивных элементов	Описание конструктивных элементов	Техническое состояние	Удельный вес по таблице %		Удельный вес конструктивного элемента %	Износ в %	Литера	Наименование
			Удельный вес по таблице %	Поправка к удельному весу в процентах				
Фундаменты	бетонный ленточный	мелкие трещины в цоколе	7	0,50	3,5	15		
Наружные стены, t= 5 см	профнастил	ржавчина	50	0,50	25,0	35		
Перегородки								
Перекрытия	чердачное							
	междуэтажное							
Крыша	профнастил	ржавчина	13	1,00	13,0	35		
Полы	бетонные	стертость в ходовых местах	12	1,00	12,0	20		
Проемы	оконные	щели в притворах, стертость краски	6	1,00	6,0	20		
	дверные	металлические						
Отделочные работы	внутренняя							
	наружная							
Санитарные и электротехнические устройства	отопление							
	водопровод							
	канализация							
	гор.водоснабж.							
	электроосвеще							
	вентиляция							
	радио							
	телефон							
	ванны							
	лифты							
	газоснабжение							
	телевидение							
Прочие работы								

Итого: 59,5

% износа, приведенный к 100 по формуле: процент износа (гр. 9) × 100/ удельный вес (гр. 7)  
 % износа по состоянию на 21 января 2008

Техническое описание пристроек (неотапливаемых), веранд, террас и т.п.

Литера	б	Удельный вес по таблице	Поправки	Удельный вес с поправками	Наименование конструктивных элементов	Удельный вес по таблице	Поправки	Удельный вес с поправками
Наименование	Пристройка							
Объем/таблица	28/164							
Фундаменты	бетонный ленточный	11	1,00	11,00				
Стены и перегородки	кирпичные	26	1,00	26,00				
Крыша	дощатое	13	1,00	13,00				
Полы	профнастил							
Двери	дощатое	7	1,00	7,00				
Окна	металлические	14	1,00	14,00				
Установочные работы								
Электроснабжение								
Санитарные работы								
Итого				71,00				
Объем ввоза		40						

Литера		Удельный вес по таблице	Поправки	Удельный вес с поправками	Наименование конструктивных элементов	Удельный вес по таблице	Поправки	Удельный вес с поправками
Наименование								
Объем/таблица								
Фундаменты								
Стены и перегородки								
Крыша								
Полы								
Двери								
Установочные работы								
Электроснабжение								
Санитарные работы								
Итого								
Объем ввоза								

Литера		Удельный вес по таблице	Поправки	Удельный вес с поправками	Наименование конструктивных элементов	Удельный вес по таблице	Поправки	Удельный вес с поправками
Наименование								
Объем/таблица								
Фундаменты								
Стены и перегородки								
Крыша								
Полы								
Двери								
Установочные работы								
Электроснабжение								
Санитарные работы								
Итого								
Объем ввоза								

**Техническое описание служебных построек**

Литера	Наименование	Удельный вес по таблице	Поправки	Удельный вес с поправками	Наименование конструктивных элементов	Удельный вес по таблице	Поправки	Удельный вес с поправками
	Сборник/таблица							
	Наименование конструктивных элементов							
	Фундаменты							
	Стены и перегородки							
	Перекрытия							
	Крыша							
	Полы							
	Проемы							
	Отделочные работы							
	Электроосвещение							
	Прочие работы							
	Итого							
	Процент износа							

Литера	Наименование	Удельный вес по таблице	Поправки	Удельный вес с поправками	Наименование конструктивных элементов	Удельный вес по таблице	Поправки	Удельный вес с поправками
	Сборник/таблица							
	Наименование конструктивных элементов							
	Фундаменты							
	Стены и перегородки							
	Перекрытия							
	Крыша							
	Полы							
	Проемы							
	Отделочные работы							
	Электроосвещение							
	Прочие работы							
	Итого							
	Процент износа							

Литера	Наименование	Удельный вес по таблице	Поправки	Удельный вес с поправками	Наименование конструктивных элементов	Удельный вес по таблице	Поправки	Удельный вес с поправками
	Сборник/таблица							
	Наименование конструктивных элементов							
	Фундаменты							
	Стены и перегородки							
	Перекрытия							
	Крыша							
	Полы							
	Проемы							
	Отделочные работы							
	Электроосвещение							
	Прочие работы							
	Итого							
	Процент износа							

Наименование его части

Гараж, ск

-/-

-/-

-/-

-/-

-/-

-/-

-/-

-/-

-/-

-/-

-/-

-/-

-/-

-/-

-/-

-/-

-/-

-/-

-/-

-/-

-/-

-/-

-/-

-/-

-/-

-/-

Исчисление восстановительной и действительной стоимости зданий (их частей),  
пристроек (неотапливаемых), веранд, террас

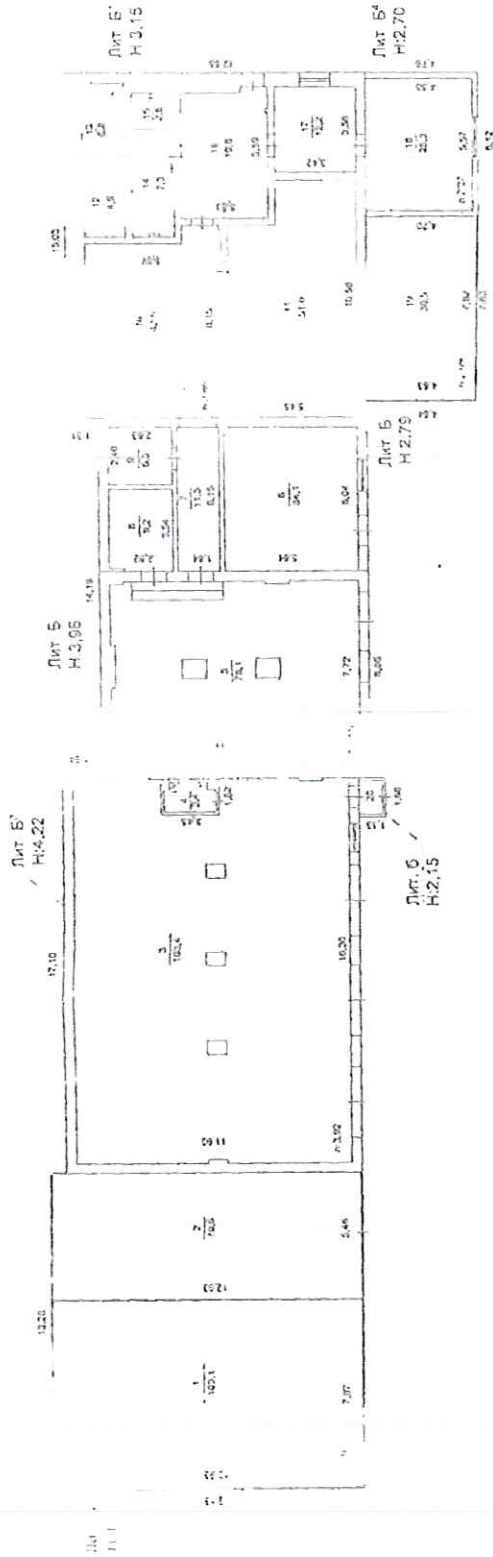
в ценах 1969 г.

П/100гп	Исчисляемые здания и их части	№ сборника	№ таблицы	Измеритель	Стоимость измерителя по таблице	Поправка к стоимости (коэффициенты) на:				Удельный вес с поправками	Стоимость измерителя с поправками	Кол-во (объем — м <sup>3</sup> , площадь м <sup>2</sup> )	Восстановительная стоимость, в руб.	% износа	Действительная стоимость, в руб.
						удельный вес	группу капитальности	климат. район							
Б	Гараж, склад	1	108	м <sup>3</sup>	21,40	0,96	1,16	1,09		1,21	25,89	398	10304	36	6595
Б'	//-	18	24	м <sup>3</sup>	18,90	0,91	1,08	1,09		1,07	20,22	809	16358	38	10142
Б <sup>2</sup>	//-	1	108	м <sup>3</sup>	18,20	0,92	1,16	1,09		1,16	21,11	871	18387	33	12319
б	//-	28	164	м <sup>3</sup>	11,10	0,74	1,16	1,07		0,92	10,21	4	41	40	25
В'	//-	-	-	м <sup>3</sup>	7,60	0,79				0,79	6,00	719	4314	29	3063
Г'	//-	18	24	м <sup>3</sup>	22,40	0,85	1,08	1,09		1,00	22,40	79	1770	26	1310
Б <sup>3</sup>	//-	-	-	м <sup>3</sup>	7,60	0,60				0,60	4,56	102	465	29	330
<b>Итого</b>												<b>51639</b>	<b>33784</b>		





1 этаж



Свердловский тракт, 2-б

ФФ  
 «1 УП» Обл. ПИИ»  
 Челябинское управление  
 Челябинск  
 Лицевой план лит Б.Б., Б', Б', Б', Б'-б  
 по Свердловскому тракту, 2-б  
 Масштаб 1:200  
 Дата 15.04.1977  
 Ф.И.О. Подпись  
 Инженер-техник Тухтаров Е.Б.  
 Нач. отдела Казацкова Л.Б.  
 Руководитель Крацов В.В.

Дата записи и литеры	Этажи	Номер помещения	Номер по плану объекта	Назначение помещения	Площадь													
					Общая площадь, м <sup>2</sup>	Жилое		Торговое		Производственное		Складское		Бытовое		Транспортное		
						основная	вспомогательная	основная	вспомогательная	основная	вспомогательная	основная	вспомогательная	основная	вспомогательная	основная	вспомогательная	
1	2	3	4	5	6	7	8	9	10	11	12	13	14	15	16	17	18	
21.01.2008																		
Б	1		5	гараж	78,1												78,1	
				Итого по лит. Б:	78,1												78,1	
Б <sup>1</sup>	1		6	кабинет	34,1												34,1	
			7	коридор	11,3													11,3
			8	склад	9,2							9,2						
			9	склад	6,3							6,3						
			10	помещение	42,5													42,5
			11	склад	51,0												51,0	
			12	сауна	4,9													4,9
			13	бассейн	6,8													6,8
			14	умывальная	7,3													7,3
			15	душевая	2,6													2,6
			16	коридор	19,6													19,6
			17	помещение	12,2													12,2
				Итого по лит. Б <sup>1</sup> :	207,8							15,5					85,1	107,2
Б <sup>2</sup>	1		3	гараж	183,4												183,4	
			4	туалет	2,4													2,4
б			20	тамбур	1,5													1,5
				Итого по лит. Б <sup>2</sup> , б:	187,3												183,4	3,9
Б <sup>3</sup>	1		1	склад	103,1							103,1						
			2	склад	70,6							70,6						
				Итого по лит. Б <sup>3</sup> :	173,7							173,7						
Б <sup>4</sup>	1		18	бильярдная	25,3													25,3
				Итого по лит. Б <sup>4</sup> :	25,3													25,3
Б <sup>5</sup>	1		19	склад	36,5							36,5						
				Итого по лит. Б <sup>5</sup> :	36,5							36,5						
				Итого по лит. Б, Б <sup>1</sup> , Б <sup>2</sup> , б, Б <sup>3</sup> , Б <sup>4</sup> , Б <sup>5</sup> :	708,7							225,7					346,6	136,4



**РОССИЙСКАЯ ФЕДЕРАЦИЯ**

**Челябинская область**

Областное государственное унитарное предприятие  
"Областной центр технической инвентаризации" по Челябинской области

**Челябинское управление**  
(наименование филиала, управления)

Район  
Город (пос.) **Челябинск**  
Район в городе **Курчатовский**

**ТЕХНИЧЕСКИЙ ПАСПОРТ  
НА НЕЖИЛОЕ ЗДАНИЕ**

Местоположение: Свердловский тракт, 2-б

Адрес: Свердловский тракт, 2-б

**Гараж**

(наименование нежилого здания или строения по правоустанавливающим документам)

Литера Д, Д<sup>1</sup>

Инвентарный номер	22533
Условный номер	
Кадастровый номер	
Реестровый номер	

Особые отметки: К лит. Д пристроен лит. Д<sup>2</sup>; лит. Д<sup>2</sup> на учете не состоит.





3

## Общие сведения о нежилом здании

Литера	Реестровый номер	Наименование (по правоустанавливающим документам)	Назначение	Фактическое использование	Число этажей	Подземная этажность	Год ввода в эксплуатацию
Д		Гараж	транспортное	гараж	1	0	
Д <sup>1</sup>		-//-	-//-	-//-	1	0	

## Экспликация площади земельного участка, кв. м.

Площадь участка			Незастроенная площадь			
по документам	фактически	застроенная	замощенная	под зелеными насаждениями		
		118				

## Исчисление площадей и объемов зданий (их частей)

Литера	Наименование зданий (их частей)	Этаж	Формулы для подсчета площадей по наружному обмеру	Площадь (м <sup>2</sup> )	Высота, длина (м)	Объем (м <sup>3</sup> )
Д	Гараж	1	7.62*9.69	73,8	6,65	491
Д <sup>1</sup>	-//-	1	5.38*7.17+2.13*2.52	43,9	3,02	133
			Застроенная площадь:	117,7		
			Съемочная площадь:	117,7		



Литера Д Год ввода в эксплуатацию 1977 Число этажей 1 Группа капитальности 1  
 Вид внутренней отделки \_\_\_\_\_ Сборник 1 Таблица 108  
 Год реконструкции \_\_\_\_\_ Год капитального ремонта \_\_\_\_\_

Наименование конструктивных элементов	Описание конструктивных элементов	Техническое состояние	Удельный вес по таблице %	Поправка к удельному весу в процентах	Удельный вес конструктивного элемента %	Износ в %	Средневзвешенный % износа
Фундаменты	бетонный ленточный	мелкие трещины в цоколе	13	0,72	9,4	45	4,2
Наружные стены, t=57 см	кирпичные	отдельные трещины и выбоины	28	0,72	20,2	45	9,1
Перегородки							
Перекрытия	чердачное	железобетонное	10	1,00	10,0	40	4,0
	междуэтажное						
Крыша	рубероид	пробитины и нарушение примыканий местами	7	1,00	7,0	50	3,5
Полы	бетонные	стертость в ходовых местах	8	1,00	8,0	40	3,2
Проемы	оконные	щели в притворах, стертость краски	9	1,00	9,0	30	2,7
	дверные	металлические					
Отделочные работы	внутренняя	мелкие пробитины, отслоение штукатурного слоя	5	1,00	5,0	35	1,8
	наружная	оштукатурено, побелено					
Самостоятельные и электротехнические устройства	отопление		16		16,0	45	7,2
	водопровод						
	канализация						
	гор.водоснабж.						
	электроосвещ-с						
	вентиляция						
	радио						
	телефон						
	лифты						
	газоснабжение						
телевидение							
Прочие работы			4	1,00	4,0	35	1,4

**Итого:** 88,6 37,1

% износа, приведенный к 100 по формуле: процент износа (гр. 9) × 100 / удельный вес (гр. 7) 42

% износа по состоянию на 21 января 2008

Описание конструктивных элементов и определение износа здания и его частей

стр.

Литера Д<sup>1</sup> Год ввода в эксплуатацию \_\_\_\_\_ Число этажей 1 Группа капитальности \_\_\_\_\_  
 Вид внутренней отделки \_\_\_\_\_ Сборник 28 Таблица \_\_\_\_\_  
 Год реконструкции \_\_\_\_\_ Год капитального ремонта \_\_\_\_\_

Наименование конструктивных элементов	Описание конструктивных элементов	Техническое состояние	Удельный вес по таблице %	Поправка к удельному весу в процентах	Удельный вес конструктивного элемента %	Износ в %		
								Год капитального ремонта
Фундаменты	бетонный ленточный	мелкие трещины в цоколе	17	0,62	10,5	40		
Наружные стены, t=57 см	кирпичные	отдельные трещины и выбоины	30	0,62	18,6	45		
Перегородки	железобетонное	отдельные трещины и выбоины	6	1,00	6,0	50		
								чердачное
Перехрытия	железобетонное	отдельные трещины и выбоины	6	1,00	6,0	50		
								междуэтажное
Крыша	рубероид	пробоины и нарушение примыканий местами	7	1,00	7,0	45		
Полы	бетонные	стертость в ходовых местах	7	1,00	7,0	45		
Проемы	металлические	щели в притворах, стертость краски	6	1,00	6,0	40		
								оконные
Отделочные работы	оштукатурено, побелено	мелкие пробоины, отслоение штукатурного слоя	5	1,00	5,0	45		
								дверные
Санитарные и электротехнические устройства	отопление		18	1,00	18,0	45		
	водопровод							
	канализация							
	гор. водоснабж.							
	электроосвещ-е	скрытая проводка						потеря эластичности изоляции проводов
	вентиляция							
	радио							
	телефон							
	ванны							
	лифты							
	газоснабжение							
	телевидение							
Прочие работы			4	1,00	4,0	40		

Итого:

82,1

% износа, приведенный к 100 по формуле: процент износа (гр. 9) × 100 / удельный вес (гр. 7).

% износа по состоянию на

21 января 2008

Техни

Литера  
Наименование

Сборник/таблица

Формы

конструктивных элементов

Фундаменты

стены и перегородки

крытия

полы

перегородки

отделочные работы

электроосвещение

прочие работы

Литера

Наименование

Сборник/таблица

Формы

конструктивных элементов

Фундаменты

стены и перегородки

крытия

полы

перегородки

отделочные работы

электроосвещение

прочие работы

Литера

Наименование

Сборник/таблица

Формы

конструктивных элементов

Фундаменты

стены и перегородки

крытия

полы

перегородки

отделочные работы

электроосвещение

прочие работы

Литера

Наименование

Сборник/таблица

Формы

конструктивных элементов

Фундаменты

стены и перегородки

крытия

полы

перегородки



Техническое описание служебных построек

Литера		Удельный вес по таблице	Поправки	Удельный вес с поправками	Наименование конструктивных элементов	Удельный вес по таблице	Поправки	Удельный вес с поправками
Наименование	Сборник/таблица							
Наименование конструктивных элементов								
Фундаменты								
Стены и перегородки								
Перекрытия								
Крыша								
Полы								
Проемы								
Отделочные работы								
Электроосвещение								
Прочие работы								
Итого								
Процент износа								

Литера		Удельный вес по таблице	Поправки	Удельный вес с поправками	Наименование конструктивных элементов	Удельный вес по таблице	Поправки	Удельный вес с поправками
Наименование	Сборник/таблица							
Наименование конструктивных элементов								
Фундаменты								
Стены и перегородки								
Перекрытия								
Крыша								
Полы								
Проемы								
Отделочные работы								
Электроосвещение								
Прочие работы								
Итого								
Процент износа								

Литера		Удельный вес по таблице	Поправки	Удельный вес с поправками	Наименование конструктивных элементов	Удельный вес по таблице	Поправки	Удельный вес с поправками
Наименование	Сборник/таблица							
Наименование конструктивных элементов								
Фундаменты								
Стены и перегородки								
Перекрытия								
Крыша								
Полы								
Проемы								
Отделочные работы								
Электроосвещение								
Прочие работы								
Итого								
Процент износа								

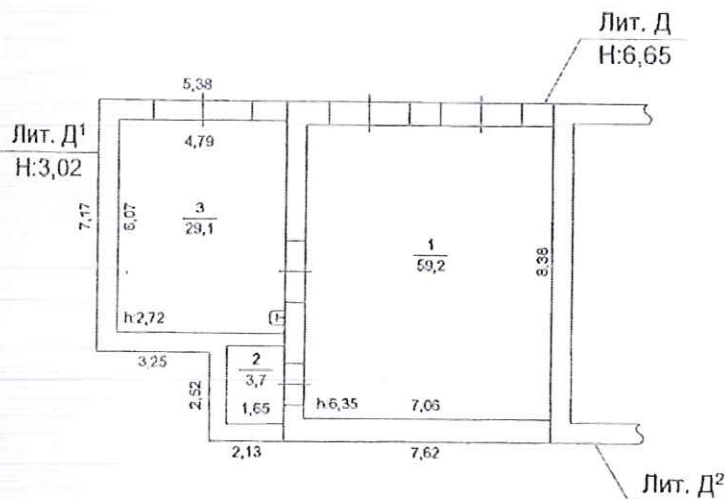
Наименование его частей  
Гараж  
//







## 1 этаж



Свердловский тракт, 2-б

ОГУП "Обл. ЦТИ" Челябинское управление г. Челябинск			РФ
Лист № 2	Позтажный план на лит. Д, Д¹ по Свердловскому тракту, 2-б		Масштаб 1:200
Дата	Исполнитель	Ф.И.О.	Подпись
21.01.08	Инженер, техник	Тухтаркина Е.В.	
	Нач. отдела	Казанцева Л.Б.	
	Руководитель	Кравцова Л.В.	

Дата записи и литеры	Этажи	Номер помещения	Номер по плану объекта	Назначение помещения	Общая площадь, м <sup>2</sup>	Площадь по внутр.														
						Жилое		Торговое		Производственное		Складское		Бытовое		Транспортное		Административное		
						основная	вспомогательная	основная	вспомогательная	основная	вспомогательная	основная	вспомогательная	основная	вспомогательная	основная	вспомогательная	основная	вспомогательная	
1	2	3	4	5	6	7	8	9	10	11	12	13	14	15	16	17	18	19	20	
21.01.2008																				
Д	1		1	гараж	59,2												59,2			
				Итого по лит. Д:	59,2												59,2			
Д <sup>1</sup>	1		2	помещение	3,7														3,7	
			3	гараж	29,1												29,1			
				Итого по лит. Д <sup>1</sup> :	32,8												29,1	3,7		
				Итого по лит. Д, Д <sup>1</sup> :	92,0												88,3	3,7		



**РОССИЙСКАЯ ФЕДЕРАЦИЯ**

Челябинская область

Областное государственное унитарное предприятие  
"Областной центр технической инвентаризации" по Челябинской области

**Челябинское управление**  
(наименование филиала, управления)

Район  
Город (пос.) *Челябинск*  
Район в городе *Курчатовский*

**ТЕХНИЧЕСКИЙ ПАСПОРТ  
НА НЕЖИЛОЕ ЗДАНИЕ**

Местоположение: *Свердловский тракт, 2-б*

Адрес: *Свердловский тракт, 2-б*

*Здание спецпрической*

(наименование нежилого здания или строения по правоустанавливающим документам)

Литера *А, А<sup>2</sup>*

Инвентарный номер	<i>22533</i>
Условный номер	
Кадастровый номер	
Ресстровый номер	

Особые отметки: *К лит. А пристроен лит. А<sup>3</sup>; лит. А<sup>3</sup> на учете не состоит.*

Паспорт составлен по состоянию на

*21 января*

*2008*





## Общие сведения о нежилом здании

Литера	Реестровый номер	Наименование (по правоустанавливающим документам)	Назначение	Фактическое использование	Число этажей	Подземная этажность	Год ввода в эксплуатацию
А		Здание спецпрачечной	производственное	спецпрачечная	2	0	
А <sup>2</sup>		-//-	-//-	спецпрачечная	1	0	

## Экспликация площади земельного участка, кв. м.

Площадь участка			Незастроенная площадь			
по документам	фактически	застроенная	замощенная	под зелеными насаждениями		
		545				

## Исчисление площадей и объемов зданий (их частей)

Литера	Наименование зданий (их частей)	Этаж	Формулы для подсчета площадей по наружному обмеру	Площадь (м <sup>2</sup> )	Высота, длина (м)	Объем (м <sup>3</sup> )
А	Здание спецпрачечной	цокольный	29.18*16.48	480,9	3,32	1597
-//-	-//-	1	29.18*16.48	480,9	3,79	1823
А <sup>2</sup>	-//-	цокольный	2.53*2.21	5,6	2,00	11
	крыльца		3.98*3.7+2.18*1.38+1.15*7.62+3.2*1.45+2.6*0.82+2.4*1.55+2.6*0.82	39,1		
	спуски в цоколь		1.62*3.82+4.52*1.38+4*1.63	18,9		
			Застроенная площадь:	544,5		
			Съемочная площадь:	1025,4		

**Исчисление площадей и объемов зданий (их частей), сооружений**

Литера А

Литера	Наименование зданий (их частей)	Этаж	Формулы для подсчета площадей по наружному обмеру	Площадь (м <sup>2</sup> )	Высота, длина (м)	Объем (м <sup>3</sup> )	Зид внутренней отделки от реконструкции
							Наименование конструктивных элементов
							Фундаменты
							Наружные стены t=72 см
							Перегородки
							Перехватки чердачные
							междуэтажные
							Крыша
							Полы
							Проемы оконные
							дверные

**Исчисление площадей и объемов нежилых помещений**

Литера	Номер помещения	Наименование помещения	Этаж	Формулы для подсчета площадей по наружному обмеру	Площадь (м <sup>2</sup> )	Высота (м)	Объем (м <sup>3</sup> )	Удельные работы
								внутренняя
								наружная
								отопление
								водопровод
								канализация
								гор. водоснабж.
								электроосвещ-е
								вентиляция
								радио
								телефон
								ванны
								лифты
								газоснабжение
								телевидение
								Санитарные и электротехнические устройства
								Прочие работы
								% износа, привн
								% износа по сос

## Описание конструктивных элементов и определение износа здания и его частей

Литера А Год ввода в эксплуатацию 1964 Число этажей 2 Группа капитальности 1Вид внутренней отделки Сборник 28 Таблица 126

Год реконструкции Год капитального ремонта

ем (м <sup>3</sup> )	Наименование конструктивных элементов	Описание конструктивных элементов	Техническое состояние	Удельный вес по таблице %	Поправка к удельному весу в процентах	Удельный вес конструктивного элемента %	Износ в %	Средневзвешенный % износа
	Фундаменты	бутовый ленточный	мелкие трещины в цоколе	8	1,00	8,0	40	3,2
	Наружные стены, t=72 см	кирпичные	отдельные трещины и выбоины	27	1,00	27,0	45	12,2
	Перегородки	кирпичные						
Перекрытия	чердачное	дощатое	отдельные трещины и выбоины	6	1,00	6,0	35	2,1
	междуэтажное	железобетонное						
	Крыша	профнастил	пробоины и нарушение примыканий местами	6	1,00	6,0	45	2,7
	Полы	бетонные, линолеум, дощатый	стертость в ходовых местах	8	1,00	8,0	50	4,0
Проемы	оконные	2-е, створные	цели в притворах, стертость краски	8	1,00	8,0	45	3,6
	дверные	филенчатые						
Отделочные работы	внутренняя	оштукатурено, побелено, окрашено, кафель, обои	мелкие пробоины, отслоение штукатурного слоя	10	1,00	10,0	40	4,0
	наружная	оштукатурено, побелено						
Самплярные и электротехнические устройства	отопление	от ТЭЦ		25		25,0	45	11,3
	водопровод	центральный						
	канализация	центральная						
	гор.водоснабж.	центральное						
	электроосвещ-е	скрытая проводка	потеря эластичности изоляции проводов					
	вентиляция							
	радио							
	телефон	открытая проводка						
	ванны							
	лифты							
	газоснабжение							
	телевидение							
	Прочие работы			2	1,00	2,0	40	0,8

Итого: 100,0 43,9

% износа, приведенный к 100 по формуле: процент износа (гр. 9) × 100 / удельный вес (гр. 7) 44

% износа по состоянию на 21 января 2008

Описание конструктивных элементов и определение износа здания и его частей

стр.

Литера A<sup>2</sup>

Год ввода в эксплуатацию \_\_\_\_\_

Число этажей I

Группа капитальности III

Вид внутренней отделки \_\_\_\_\_  
Год реконструкции \_\_\_\_\_

Сборник \_\_\_\_\_

28 Таблица \_\_\_\_\_

**Технический**  
Литера \_\_\_\_\_  
Наименование \_\_\_\_\_  
Сборник/таблица \_\_\_\_\_

Наименование конструктивных элементов	Описание конструктивных элементов	Техническое состояние	Удельный вес по таблице %	Поправка к удельному весу в процентах	Удельный вес конструктивного элемента %	Износ в %	Средневзвешенный % износа	
							Литера	
Фундаменты	бетонный ленточный	мелкие трещины в цоколе	11	0,62	6,8	40	2,7	
Наружные стены, t=13 см	кирпичные	отдельные трещины и выбоины	28	0,62	17,4	45	7,8	
Перегородки								
Перекрытия	чердачное	дошчатое	6	1,00	6,0	50	3,0	
	междуэтажное							
Крыша	профнастил	пробоины и нарушение примыканий местами	6	1,00	6,0	45	2,7	
Полы	бетонные	стертость в ходовых местах	8	1,00	8,0	45	3,6	
Проемы	оконные	щели в притворах, стертость краски	9	1,00	9,0	45	4,5	
	дверные	металлические						
Отделочные работы	внутренняя	мелкие пробоины, отслоение штукатурного слоя	8	1,00	8,0	45	3,6	
	наружная	штукатурено						
Санитарные и электротехнические устройства	отопление		18		18,0	45	8,1	
	водопровод							
	канализация							
	гор.водоснабж.							
	электроосвещ-е	скрытая проводка						потеря эластичности изоляции проводов
	вентиляция							
	радио							
	телефон							
	ванны							
	лифты							
	газоснабжение							
	телевидение							
Прочие работы								
<b>Итого:</b>						<b>79,2</b>	<b>35</b>	

% износа, приведенный к 100 по формуле:  $\text{процент износа (гр. 9)} \times 100 / \text{удельный вес (гр. 7)}$   
% износа по состоянию на 21 января 2008

Техническое описание пристроек (неотапливаемых), веранд, террас и т.п.

7

26

7

8

10

2,7

3,6

4,1

3,6

8,1

35,4

Литера								
Наименование		Удельный вес по таблице	Поправки	Удельный вес с поправками		Удельный вес по таблице	Поправки	Удельный вес с поправками
Сборник/таблица					Наименование конструктивных элементов			
Наименование конструктивных элементов								
Фундаменты								
Стены и перегородки								
Перекрытия								
Крыша								
Полы								
Двери								
Отделочные работы								
Электроосвещение								
Прочие работы								
Итого								
Процент износа								
Литера								
Наименование		Удельный вес по таблице	Поправки	Удельный вес с поправками		Удельный вес по таблице	Поправки	Удельный вес с поправками
Сборник/таблица					Наименование конструктивных элементов			
Наименование конструктивных элементов								
Фундаменты								
Стены и перегородки								
Перекрытия								
Крыша								
Полы								
Двери								
Отделочные работы								
Электроосвещение								
Прочие работы								
Итого								
Процент износа								
Литера								
Наименование		Удельный вес по таблице	Поправки	Удельный вес с поправками		Удельный вес по таблице	Поправки	Удельный вес с поправками
Сборник/таблица					Наименование конструктивных элементов			
Наименование конструктивных элементов								
Фундаменты								
Стены и перегородки								
Перекрытия								
Крыша								
Полы								
Двери								
Отделочные работы								
Электроосвещение								
Прочие работы								
Итого								
Процент износа								

Техническое описание служебных построек

Литера	Наименование	Удельный вес по таблице	Поправки	Удельный вес с поправками	Наименование конструктивных элементов	Удельный вес по таблице	Поправки	Удельный вес с поправками
Сборник/таблица	Наименование конструктивных элементов							
	Фундаменты							
	Стены и перегородки							
	Перекрытия							
	Крыша							
	Полы							
	Проемы							
	Отделочные работы							
	Электроосвещение							
	Прочие работы							
	Итого							
	Процент износа							

Литера	Наименование	Удельный вес по таблице	Поправки	Удельный вес с поправками	Наименование конструктивных элементов	Удельный вес по таблице	Поправки	Удельный вес с поправками
Сборник/таблица	Наименование конструктивных элементов							
	Фундаменты							
	Стены и перегородки							
	Перекрытия							
	Крыша							
	Полы							
	Проемы							
	Отделочные работы							
	Электроосвещение							
	Прочие работы							
	Итого							
	Процент износа							

Литера	Наименование	Удельный вес по таблице	Поправки	Удельный вес с поправками	Наименование конструктивных элементов	Удельный вес по таблице	Поправки	Удельный вес с поправками
Сборник/таблица	Наименование конструктивных элементов							
	Фундаменты							
	Стены и перегородки							
	Перекрытия							
	Крыша							
	Полы							
	Проемы							
	Отделочные работы							
	Электроосвещение							
	Прочие работы							
	Итого							
	Процент износа							

Литера	Наименование его ча
1	Здание спец
2	Итого

Нечисленне восстановительной и действительной стоимости зданий (их частей), пристроек (неотапливаемых), веранд, террас

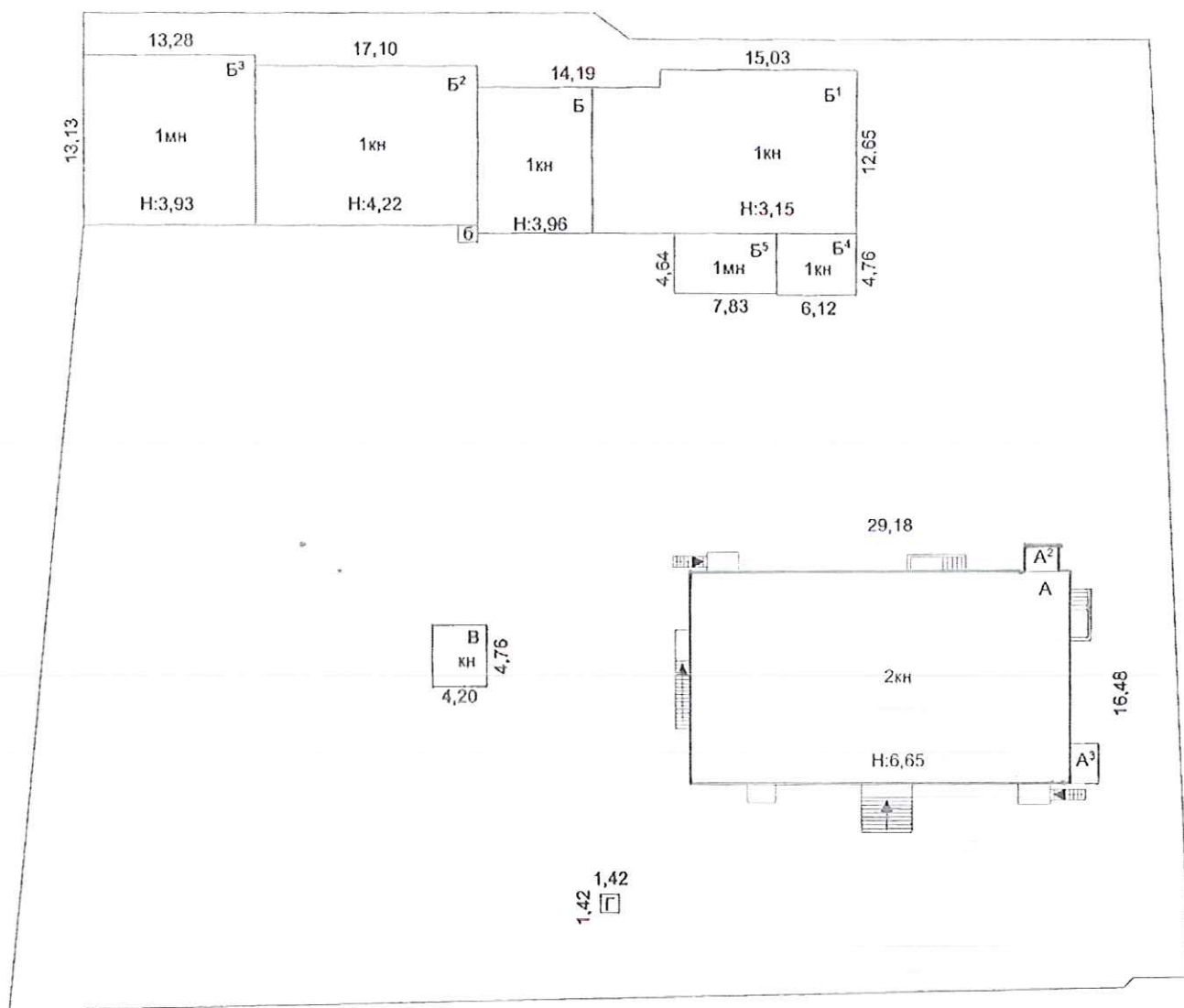
в ценах 1969 г.

Литера	Наименование здания и его частей	№ сборника	№ таблицы	Измеритель	Стоимость измерителя по таблице	Поправка к стоимости (коэффициенты) на:				Удельный вес с поправками	Стоимость измерителя с поправками	Кол-во (объем - м <sup>3</sup> , площадь м <sup>2</sup> )	Восстановительная стоимость, в руб	% износа	Действительная стоимость, в руб.
						удельный вес	группу капитальности	климат. район							
A	Здание спецрабочей	28	126	м3	26,70	1,00	1,00	1,07		1,07	28,57	3420	97709	44	54717
A <sup>2</sup>	-//-	28	126	м3	39,80	0,79	0,86	1,07		0,73	29,05	11	320	45	176
<b>Итого</b>												<b>98029</b>	<b>54893</b>		

Удельный вес с поправками

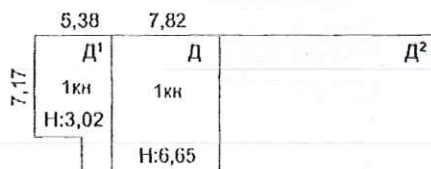


Схема земельного участка



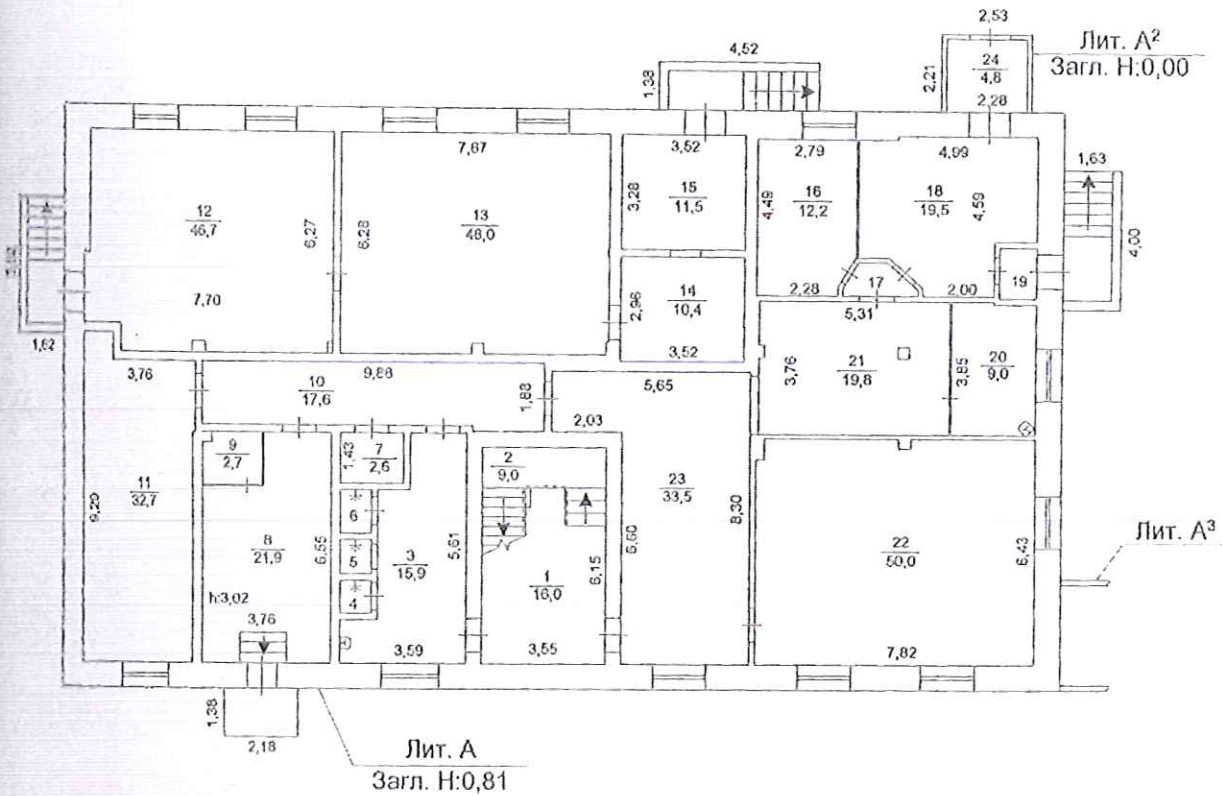
ОЧИСТНЫХ  
УСТРОЙСТВ

территория очистных  
сооружений



Свердловский тракт, 2-б

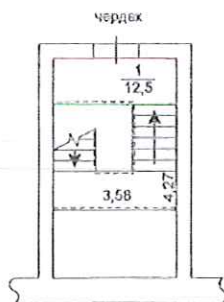
## Цокольный этаж



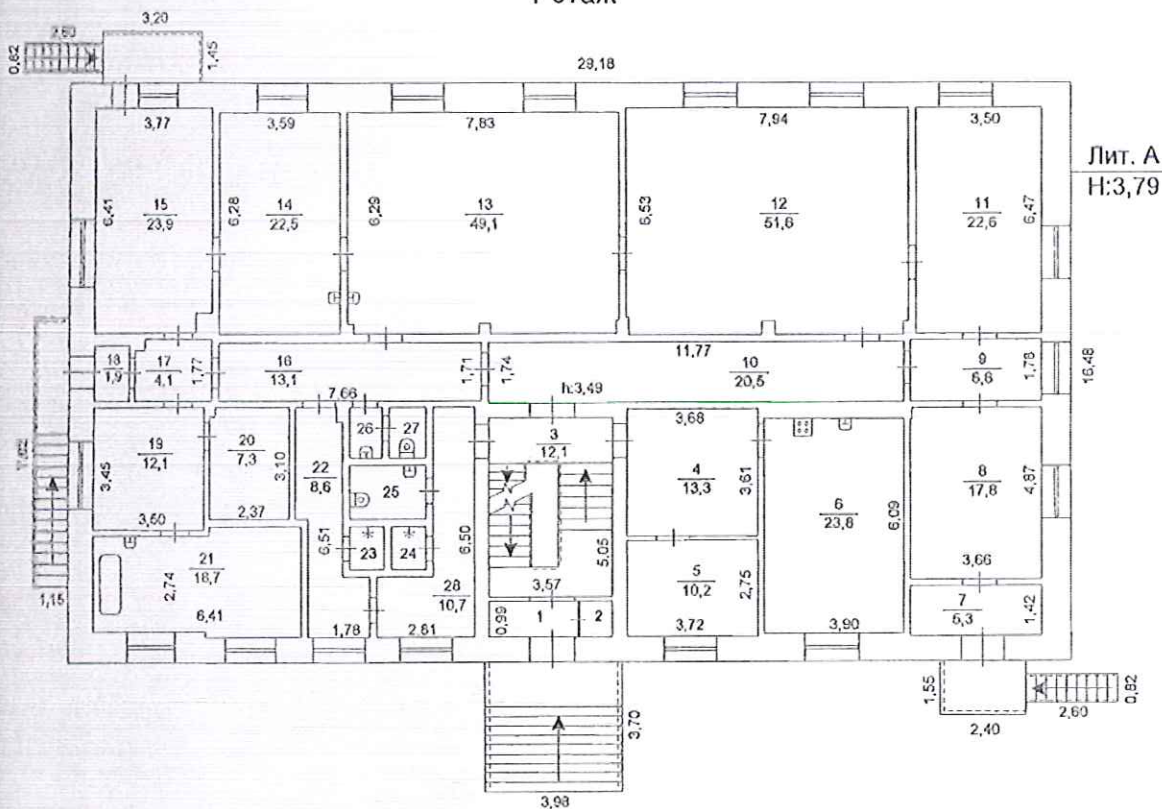
## Свердловский тракт, 2-б

ОГУП "Обл. ЦТИ" Челябинское управление г. Челябинск			РФ
Лист № 2	Позтажный план лит. А, А <sup>2</sup> по Свердловскому тракту, 2-б		Масштаб 1:200
Дата	Исполнитель	Ф.И.О.	Подпись
21.01.08	Инженер, техник	Тухтаркина Е.В.	<i>[Signature]</i>
	Нач. отдела	Казанцева Л.Б.	<i>[Signature]</i>
	Руководитель	Кравцова Л.В.	<i>[Signature]</i>

Выход на чердак



1 этаж



Свердловский тракт, 2-б

ОГУП "Обл. ЦТИ" Челябинское управление г. Челябинск			<b>РФ</b>
Лист № 3	Позэтажный план лит. А по Свердловскому тракту, 2-б		Масштаб 1:200
Дата	Исполнитель	Ф.И.О.	Подпись
21.01.08	Инженер, техник	Тухтаркина Е.В.	
	Нач. отдела	Казанцева Л.Б.	
	Руководитель	Кравцова Л.В.	







Дата записи и литеры	Этажи	Номер помещения	Номер по плану объекта	Назначение помещения	Площадь по в													
					Общая площадь, м <sup>2</sup>	Жилое		Торговое		Производственное		Складское		Бытовое		Транспортное		Административное
						основная	вспомогательная	основная	вспомогательная	основная	вспомогательная	основная	вспомогательная	основная	вспомогательная	основная	вспомогательная	основная
1	2	3	4	5	6	7	8	9	10	11	12	13	14	15	16	17	18	19
21.01.2008	1		21	лаборатория	18,7					18,7								
A			22	гардеробная	8,6						8,6							
			23	кладовая	1,1						1,1							
			24	душевая	1,2						1,2							
			25	туалет	3,0						3,0							
			26	умывальная	1,3						1,3							
			27	туалет	1,5						1,5							
			28	гардеробная	10,7						10,7							
				Итого по 1 этажу:	367,4					249,1	118,3							
A																		
			1	выход на чердак	12,5						12,5							
				Итого по выходу на чердак:	12,5						12,5							
				Итого по лит. А:	764,7					478,3	286,4							
A <sup>2</sup>	цоколь		24	помещение	4,8					4,8								
				Итого по лит. А <sup>2</sup> :	4,8					4,8								
				Итого по лит. А, А <sup>2</sup> :	769,5					483,1	286,4							

УТВЕРЖДАЮ  
Директор филиала  
«Уральский территориальный  
округ» ФГУП «РосРАО»  
\_\_\_\_\_ О.Л. Ананьев  
\_\_\_\_\_ 2012г

**ТЕХНИЧЕСКОЕ ЗАДАНИЕ (Лот № 1)  
на проведение процедуры размещения заказа  
на право заключения договора  
«Капитальный ремонт системы отопления на Производственной базе»**

**1. Вид работ:**

Проведение капитального ремонта системы отопления на Производственной базе (здание спецпрачечной, система теплоснабжения зданий производственной базы) Челябинского отделения филиала «Уральский территориальный округ» ФГУП «РосРАО».

**2. Наименование заказчика:**

филиал «Уральский территориальный округ» ФГУП «РосРАО».

**3. Адрес проведения работ:**

г. Челябинск, ул. Свердловский тракт, 2-б

**4. Цель и исходные данные:**

Капитальный ремонт системы отопления на Производственной базе Челябинского отделения филиала «Уральский территориальный округ» ФГУП «РосРАО» проводится с целью обеспечения выполнения требований федерального закона Российской Федерации «Об энергосбережении и о повышении энергетической эффективности и о внесении изменений в отдельные законодательные акты российской федерации» от 23 ноября 2009 года №261-ФЗ в части обеспечения полноты учета теплопотребления объектов, требований законодательства по охране труда, восстановления технологических характеристик и уровня надежности системы теплоснабжения зданий и помещений Производственной базы.

Необходимость проведения капитального ремонта вызвана техническим состоянием существующей системы парового отопления, износом труб магистральных трубопроводов, внутренним трубопроводам, гладкотрубных регистров, требованиями законодательства по организации коммерческого учета расходования тепловой энергии, что невозможно при существующей тупиковой системе подачи пара без возврата конденсата, обусловленной техническими условиями поставщика пара – ОСК МУП «ПОВВ» гор. Челябинска. При подаче теплоносителя в виде воды возврат теплоносителя и учет возвратного тепла будет

выполнен в соответствии с действующими нормами. Последний текущий ремонт существующей системы парового отопления выполнялся в 1997 году, устранение неисправностей в ходе дальнейшей эксплуатации проводилось собственными силами.

При производстве работ необходимо учитывать требования:

СНиП 3.05.01-85 - Внутренние санитарно-технические системы.

СНиП 41-03-2003 - Тепловая изоляция оборудования и трубопроводов

СНиП 41-01-2003 - Отопление, вентиляция и кондиционирование.

СНиП 2.04.07-86 (2000) - Тепловые сети.

СНиП 2.05.06-85\* - Магистральные трубопроводы

СНиП 12.03-2001 - Безопасность труда в строительстве.

СНиП 21-01-97\* - Пожарная безопасность зданий и сооружений.

СНиП 31-03-2001 - Производственные здания.

ГОСТ 21.206-93 - Условные обозначения трубопроводов.

## **I. Устройство системы отопления Производственной базы.**

Существующая система отопления состоит из:

- - магистрального трубопровода надземной прокладки (прямая и обратная ветвь) подачи теплоносителя диаметром 100 мм от котельной поставщика с вводом в помещение бойлерной здания спецпрачечной (длина 95 м.) с установленными на нем Универсальными контроллерами коммерческого учета тепла «ТЭКОН-19» (2 шт.) ЗАО «ЭМИС»;
- узла управления в помещении бойлерной здания спецпрачечной;
- двух магистральных участков трубопроводов диаметром 50 мм (прямого и обратного) надземной прокладки от спецпрачечной до гаража спецавтотранспорта и гаража автобуса, соответственно длиной 30 м и 60 м., магистраль подачи теплоносителя в гараж автобуса («малый» бокс) имеет участок подземной прокладки под резервным проездом ОСК МУП «ПОВВ» длиной 4м;
- трубной разводки теплоносителя и П-образного присоединения отопительных приборов по помещениям гаражей и спецпрачечной (цокольный и первый этаж) диаметром 15, 20, 25, 40 и 57 мм общей длиной около 275 м;
- гладкотрубных регистров:
  - из трубы диаметром 108 мм 2-х рядных общей длиной 40,7 м, 3-х рядных общей длиной 3,0 м;
  - из трубы диаметром 89 мм 5-ти рядных общей длиной 5,0 м;
  - из трубы диаметром 76 мм 2-х рядных общей длиной 20,0 м, 3-х рядных общей длиной 10,5 м;
  - из трубы диаметром 57 мм 5-ти рядных общей длиной 2,5 м;

Основные параметры системы отопления с использованием в качестве теплоносителя горячей воды приведены в имеющемся проекте № 308591 «Спецпрачечная. Реконструкция», изготовленного Уральским отделением Всесоюзного объединения «ВНИПИЭТ» в 1992 г. на основании результатов обследования спецпрачечной.

## II. Капитальный ремонт системы отопления Производственной базы.

Работы по капитальному ремонту системы отопления Производственной базы предусматривают проведение уточняющего расчета гидравлических параметров работы системы, компоновки узла управления, составление исполнительной схемы теплоснабжения Производственной базы, составление сметной документации в новой редакции базы 2009 года, для осуществления в дальнейшем проверки достоверности составления сметной документации на основании Постановления Правительства РФ от 18 мая 2009 года № 427 («О порядке проведения проверки достоверности определения сметной стоимости объектов капитального строительства, строительство которых финансируется с привлечением средств федерального бюджета»), выполнение СМР и ПНР:

№ п/п	Наименование работ	Единица измерения	Количество
1.	2.	3.	4.
<b>Магистральные трубопроводы и трубопроводы между зданиями</b>			
1.	Смена задвижек Д <sub>у</sub> 100/ 50 мм	компл.	2/4
2.	замена аварийных участков магистральных трубопроводов Ø100 мм надземной прокладки, теплоизоляция	м	195
3.	демонтаж-монтаж узла учета тепловой энергии на базе Универсальных контроллеров коммерческого учета тепла «ТЭКОН-19» ЗАО «ЭМИС», пусконаладочные работы	компл.	2
4.	замена трубопроводов Ø50 мм надземной прокладки от спецпрачечной до гаража спецавтотранспорта, их теплоизоляция	м	60
5.	замена трубопроводов Ø 50 мм надземной прокладки от спецпрачечной до гаража автобуса, их теплоизоляция,	м	120
6.	устройство подземной прокладки участка теплотрассы под резервным проездом Д 50 ОСК МУП «ПОВВ» в лотке (замена лотка)	м	4
7.	прокладка водопроводной оцинкованной трубы для горячего водоснабжения в теплоизоляции Д 100 мм	м	100
<b>Системы отопления зданий спецпрачечной и гаражей</b>			
8.	замена теплообменника (бойлера 4-х секционного) горячего водоснабжения на теплообменник пластинчатый	компл.	1
9.	Установка фильтров для очистки воды Д 100	шт	2

	мм		
10.	Установка насосов циркуляционных с автоматическим управлением	компл.	1
11.	демонтаж-монтаж, грунтовка, окраска трубопроводов трубной разводки теплоносителя и П-образного присоединения отопительных приборов по помещениям гаражей (498,5 м <sup>2</sup> ) и спецпрачечной (769,5 м <sup>2</sup> ) диаметром: 15 мм 20 мм 25 мм 40 мм 57 мм	м	12 130 60 55 18
12.	Демонтаж регистров: из трубы диаметром 108 мм 2-х рядных, длиной 2,0 м 4,7 м, 4,0 м, 5,0 м, 8,0 м, 11,0 м 3-х рядных, длиной 3,0 м из трубы диаметром 89 мм, 5-ти рядных, длиной 2,5 м из трубы диаметром 76 мм, 2-х рядных, длиной 1,0 м 3-х рядных, длиной 1,5 м из трубы диаметром 57 мм, 5-ти рядных, длиной 2,5 м	шт.	2 1 2 2 1 1 1 2 31 8 1
13.	изготовление и монтаж, оштукатуривание, окраска гладкотрубных регистров: из трубы диаметром 108 мм 2-х рядных, длиной 17,0 м 13,0 м, 4,0 м, 4,0 м, 5,0 м 2,0 м из трубы диаметром 89 мм, 10-ти рядных, длиной 2,5 м из трубы диаметром 76 мм, 2-х рядных, длиной 1,0 м 3-х рядных, длиной 1,0 м 3-х рядных, длиной 2 м	шт.	1 1 2 1 1 2 1 1 10 1

	из трубы диаметром 57 мм, 5-ти рядных, длиной 1,0 м		1
14.	установка кранов шаровых Ø20 мм	шт.	78
15.	установка спускников воздушных Ø15мм	шт.	50
16.	установка радиаторов алюминиевых	кВт	61,7
17.	установка кранов воздушных	шт	23
18.	погрузочно-разгрузочные работы, перевозка строительного мусора после разборки на 25 км		

## 5. Основные требования:

5.1. Лицензия на право деятельности в области использования атомной энергии в части выполнения работ и оказания услуг эксплуатирующей организации.

5.2. Наличие свидетельства СРО о допуске к производству работ, которые оказывают влияние на безопасность объектов капитального строительства в части выполнения работ:

п. 15.2. Устройство и демонтаж системы отопления\*

п. 12.11. Работы по теплоизоляции трубопроводов\*

5.3. Наличие решения Ростехнадзора, подтверждающего право саморегулируемой организации выдавать свидетельства о допуске к работам, влияющим на безопасность объектов использования атомной энергии.

## 6. Порядок приемки результатов работ:

Исполнитель ведет, а по завершении работ передает заказчику исполнительную документацию в соответствии с РД-11-02-2006, РД-11-05-2007.

Исполнитель оформляет Акт о приемке выполненных работ (форма КС-2), справку о стоимости выполненных работ и затрат (форма КС-3).

Срок выполнения работ: 3 месяца с момента подписания договора.

Заместитель директора по РБ и ЭО  
Челябинского отделения филиала  
«Уральский территориальный округ»  
ФГУП «РосРАО»



Н.Н. Донов

Ведущий специалист по строительству и капремонту  
Челябинского отделения филиала  
«Уральский территориальный округ»  
ФГУП «РосРАО»



И.Г. Свирепо