

Метрологический контроль		Беляева О.А.
--------------------------	--	--------------

Инв. № дубл.	Подп. и дата

Взам. инв. №	
--------------	--

Подпн. у јана	
---------------	--

ИНВ. № подл.	
--------------	--

Technical drawing of a mechanical part. The part has a rectangular base with a semi-circular top. The dimensions are as follows:

- Top radius: $R30 \pm 0.5$
- Height of the rectangular part: 85 ± 1
- Width of the rectangular part: 60 ± 1
- Width of the base: 30 ± 0.5
- Thickness of the base: 2 ± 0.5

Technical drawing of a mechanical part with the following dimensions:

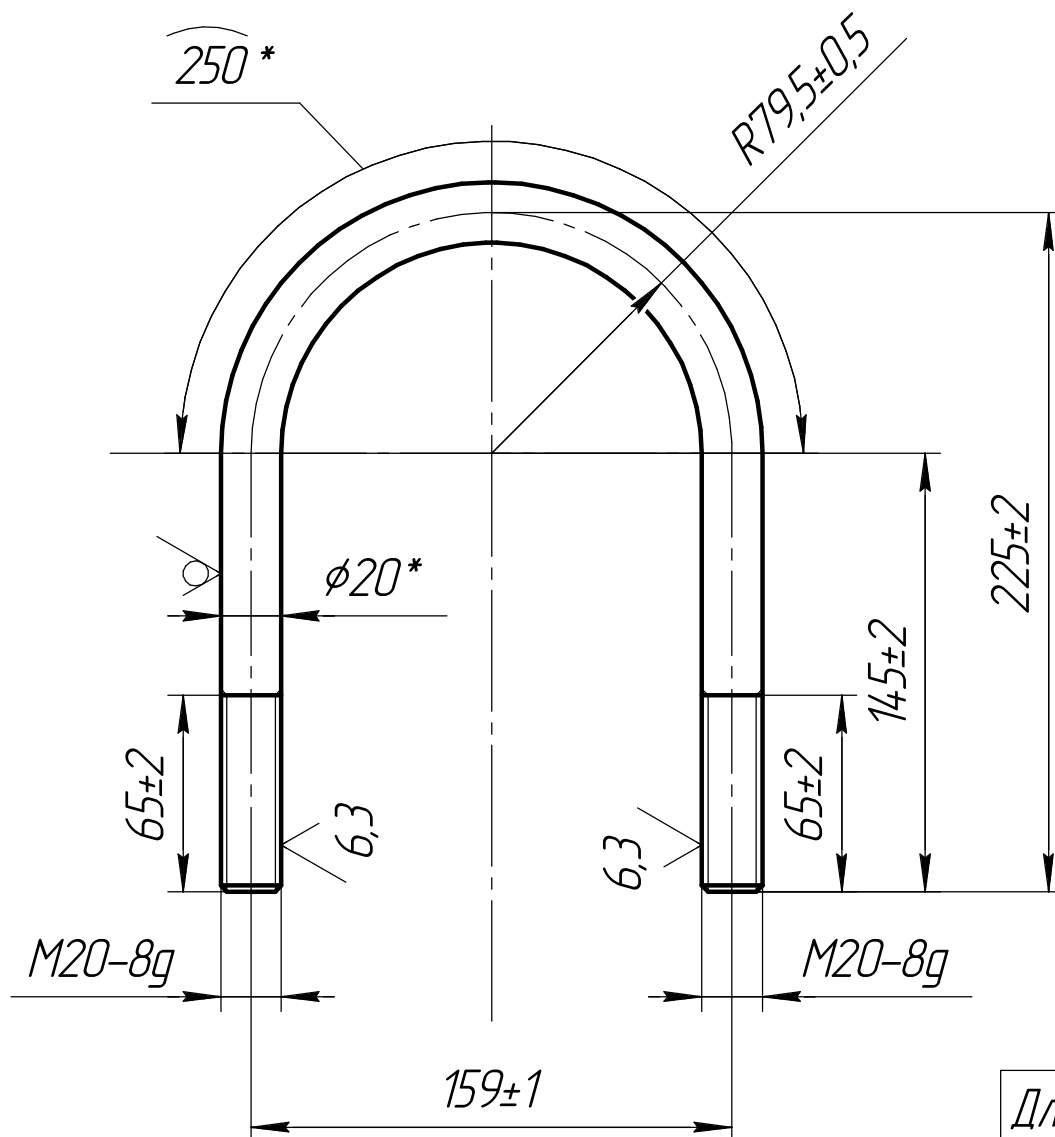
- Top radius: $R30^{+0,5}$
- Overall height: 85 ± 1
- Bottom flange thickness: $30 \pm 0,5$
- Bottom flange width: 60 ± 1

Technical drawing of a mechanical part, likely a bush or sleeve, showing a cross-section. The part has an outer diameter of 30 mm with a tolerance of $+0.1$. The total length is 90 mm with a tolerance of ± 2 . The inner bore has a diameter of 17 mm with a tolerance of $+0.5$. The bore is stepped, with a central section of 44 mm length and two side sections of 17 mm length each. The part features chamfers on the outer edges, specified as $2 \pm 0.5 \times 45^\circ \pm 2^\circ$. The drawing includes hatching for the cross-section and dimension lines with arrows indicating measurements.

1. Технические требования по черт. NW20.B.361.&OUJA&&JEG&&021.MD.0001/12.135.00.

					NW20.B.361.&.OUJA&&.JEG&& 021.DF.0001/12.135.01						
Изм.	Лист	№ докум.	Подп.	Дата	Проушина			Лист	Масса	Масштаб	
Разраб.	Хетагуров									1,7	1:2
Пров.	Фёдоров										
Т.контр.	Судьботина							Лист		Листов 1	
Нач. ОГК	Неупокоева							Лист $\frac{Б-ПН\text{ ГОСТ } 19903-74}{стЗСПЗ-св\text{ ГОСТ } 14637-89}$			000 "СТЭП"
Н.контр.	Фёдоров										
Утв.	Шадан										

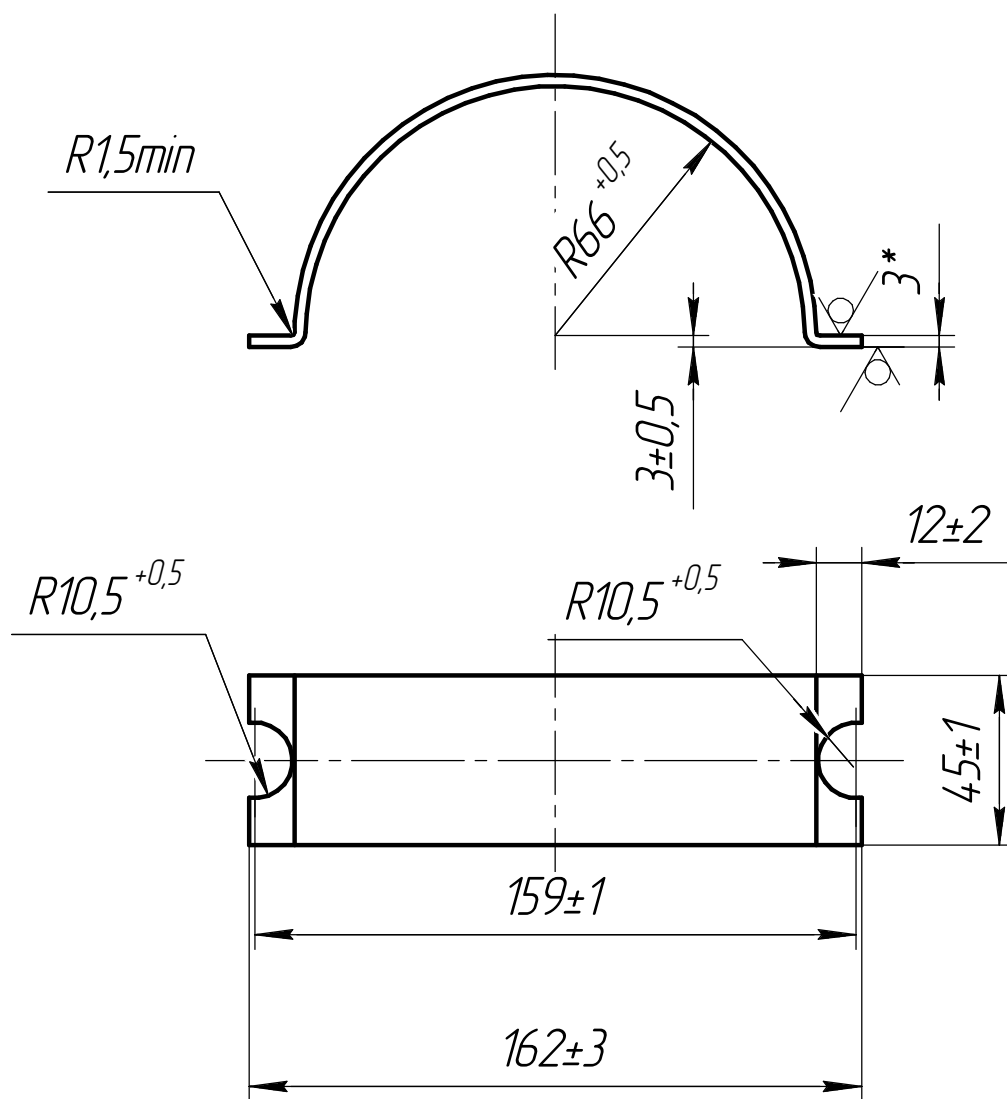
Формат А4

$$12,5 \sqrt{(\quad)}$$


Для АЭС

1. Технические требования по черт. NW20.B.361.&OUJA&&JEG&&.021MD.0001/12.135.00.
2. Твёрдость 235...285 НВ.
3. Резьба по ГОСТ 24705-81, съез резьбы по ГОСТ 10549-80.
4. Длина развёртки хомута $L_{разв.}=540^*$.

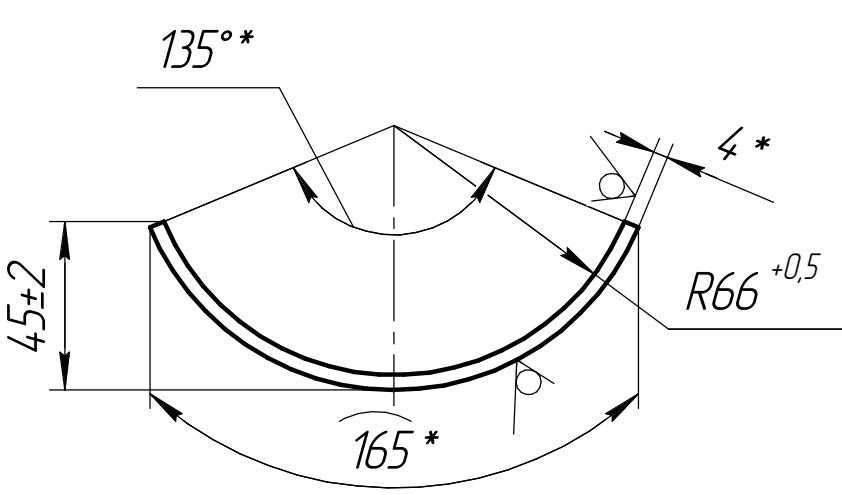
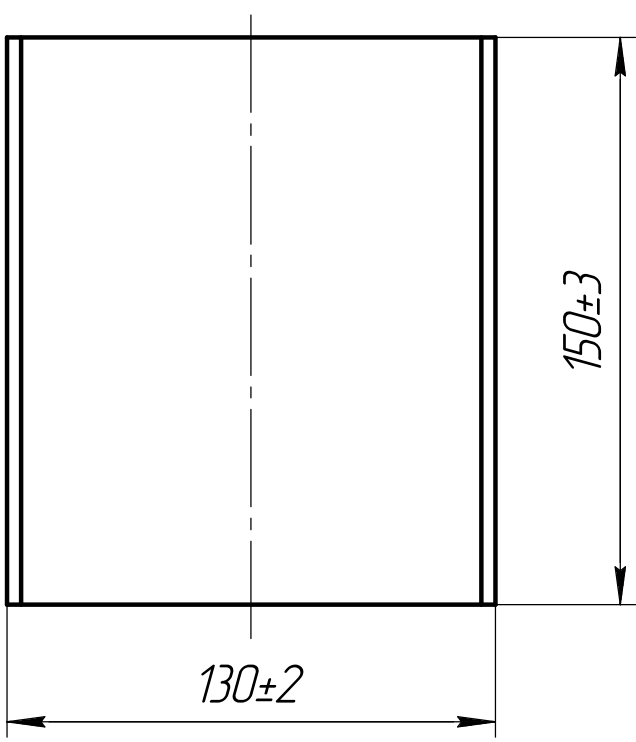
					NW20.B.361.&.OUJA&&.JEG&& 021.DF.0004/12.135.04				
Изм.	Лист	№ докум.	Подп.	Дата	Хомут	Лист	Масса	Масштаб	
Разраб.		Хетагуров						1,6	1:2,5
Пров.		Фёдоров							
Т.контр.		Судьбина				Лист		Листов	1
Нач. ОГК		Неупокоева			Круж В ГОСТ 2590-88 35Х-3-Б-ТО ГОСТ 4543-71	000 "СТЭП"			
Н.контр.		Фёдоров							
Утв.		Шабан							

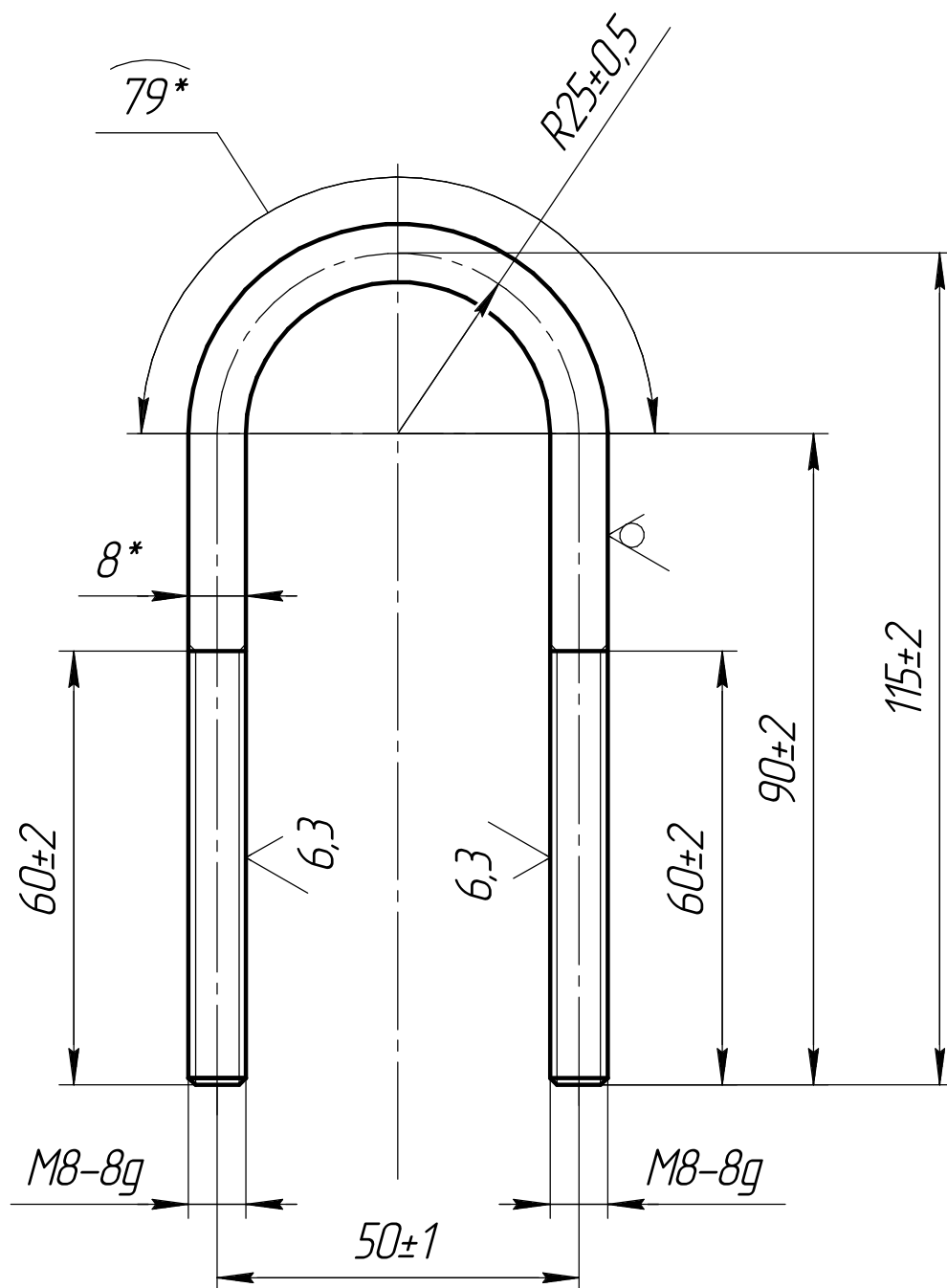
$$12,5 \sqrt{(\quad)}$$


Для АЭС

1. Технические требования по черт. NW20.B.361.&OUJA&&JEG&&.021.MD.0001/12.135.00.
2. Длина развёртки прокладки $L_{разв.}=242^*$.

					NW20.B.361.& OUJA&& JEG&& 021.DF.0005/12.135.05			
Изм.	Лист	№ докум.	Подп.	Дата	Прокладка	Лист	Масса	Масштаб
Разраб.	Хетагуров						0,25	1:2
Пров.	Фёдоров							
Т.контр.	Судьбина					Лист	Листов	1
Нач. ОГК	Неупокоева				Лист Б-ПН ГОСТ19903-74 08X18H10T-МЗБ ГОСТ 7350-77	000 "СТЭП"		
Н.контр.	Фёдоров							
Утв.	Шадан							

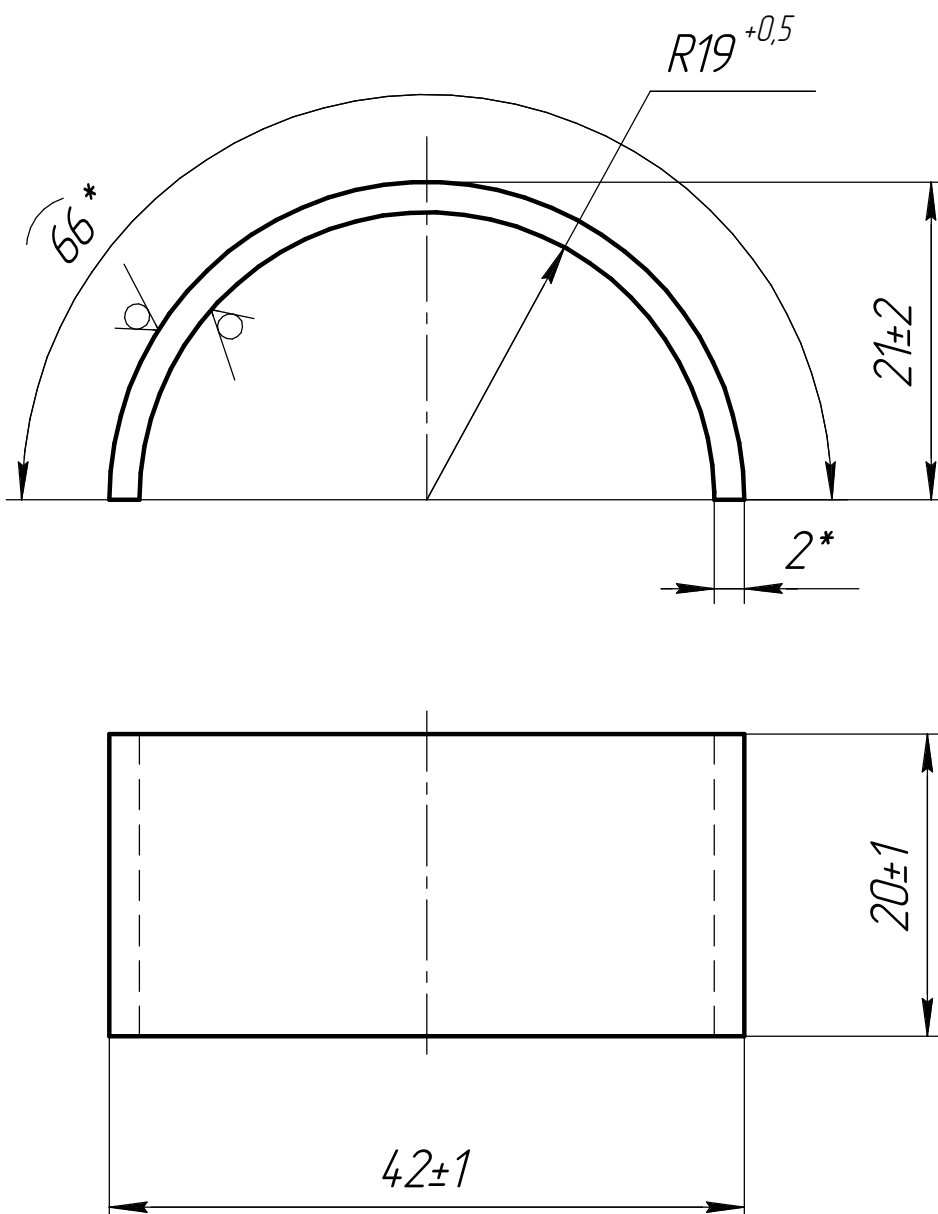
Беляева О.А.		Метрологический контроль		NW20.B.361&.OUJA&&.JEG&& 021.DF.0006/12.135.06		12,5 ✓(✓)			
									
						Для АЭС			
				1. Технические требования по черт. NW20.B.361&.OUJA&&.JEG&&.021.MD.0001/12.135.00.					
				NW20.B.361&.OUJA&&.JEG&& 021.DF.0006/12.135.06					
				Прокладка		Лист		Масса	Масштаб
							0,7	1:2	
						Лист		Листов 1	
				Б-ПН ГОСТ19903-74 Лист 08X18H10T-МЗБ ГОСТ 7350-77		000 "СТЭП"			
				Копировал		Формат А4			

$$12,5 \sqrt{(\quad)}$$


Для АЭС

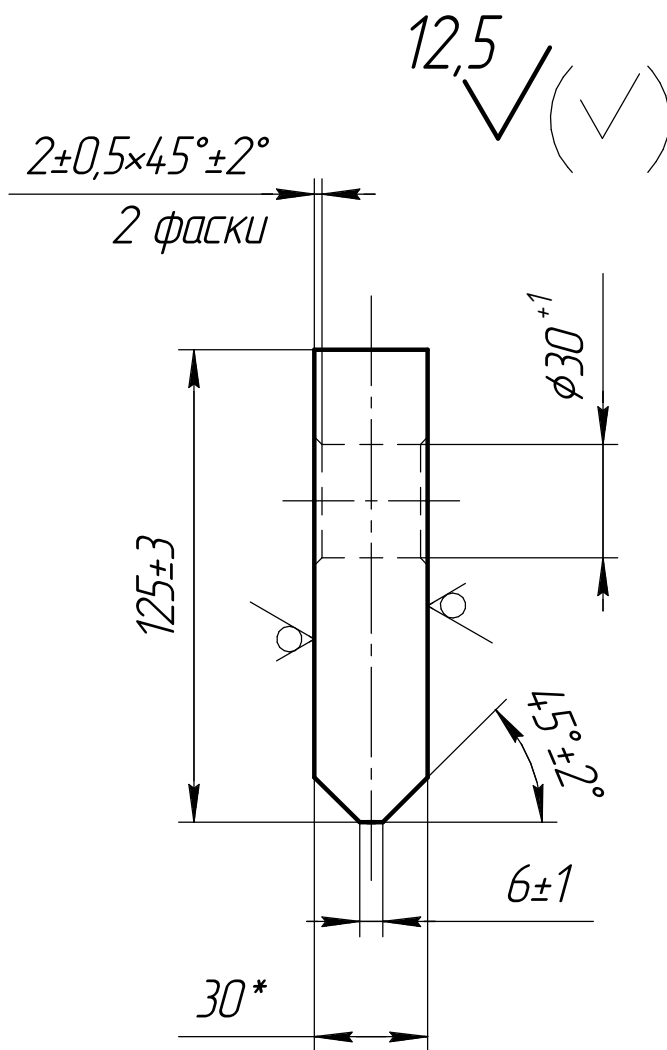
1. Технические требования по черт. NW20.B.361.&OUJA&&JEG&&.021MD.0001/12.135.00.
2. Резьба по ГОСТ 24705-81, съезд резьбы по ГОСТ 10549-80.
3. Длина развёртки хомута $L_{разв.}=259^*$.

					NW20.B.361.&.OUJA&&.JEG&& 021.DF.0008/12.135.08			
Изм.	Лист	№ докум.	Подп.	Дата	Хомут	Лист	Масса	Масштаб
Разраб.	Хетагуров						0,1	1:1
Пров.	Федоров							
Т.контр.	Судьбина					Лист	Листов	1
Нач. ОГК	Неупокоева				В ГОСТ 2590-88 Круж 35Х-3-Б-ТО ГОСТ 4543-71	000 "СТЭП"		
Н.контр.	Федоров							
Утв.	Шабан							

Беляева О.А.		Метрологический контроль		NW20.B.361&.OUJA&&.JEG&&.021.DF.0009/12.135.09		12,5√(√)		
						Для АЭС		
				1. Технические требования по черт. NW20.B.361&.OUJA&&.JEG&&.021.MD.0001/12.135.00.				
				NW20.B.361&.OUJA&&.JEG&&.021.DF.0009/12.135.09				
				Прокладка		Лист	Масса	Масштаб
							0,02	2:1
						Лист	Листов	1
				Б-ПН ГОСТ19903-74		000 "СТЭП"		
				Лист 08X18H10T-МЗБ ГОСТ 5582-75				
Изм.	Лист	№ докум.	Подп.	Дата				
Разраб.		Хетагуров						
Пров.		Фёдоров						
Т.контр.		Суддотина						
Нач. ОГК		Неупокоева						
Н.контр.		Фёдоров						
Утв.		Шабан						

Метрологический контроль	
--------------------------	--

Инв. № подл.	Подп. и дата	Взам. инв. №	Инв. № дубл.	Подп. и дата

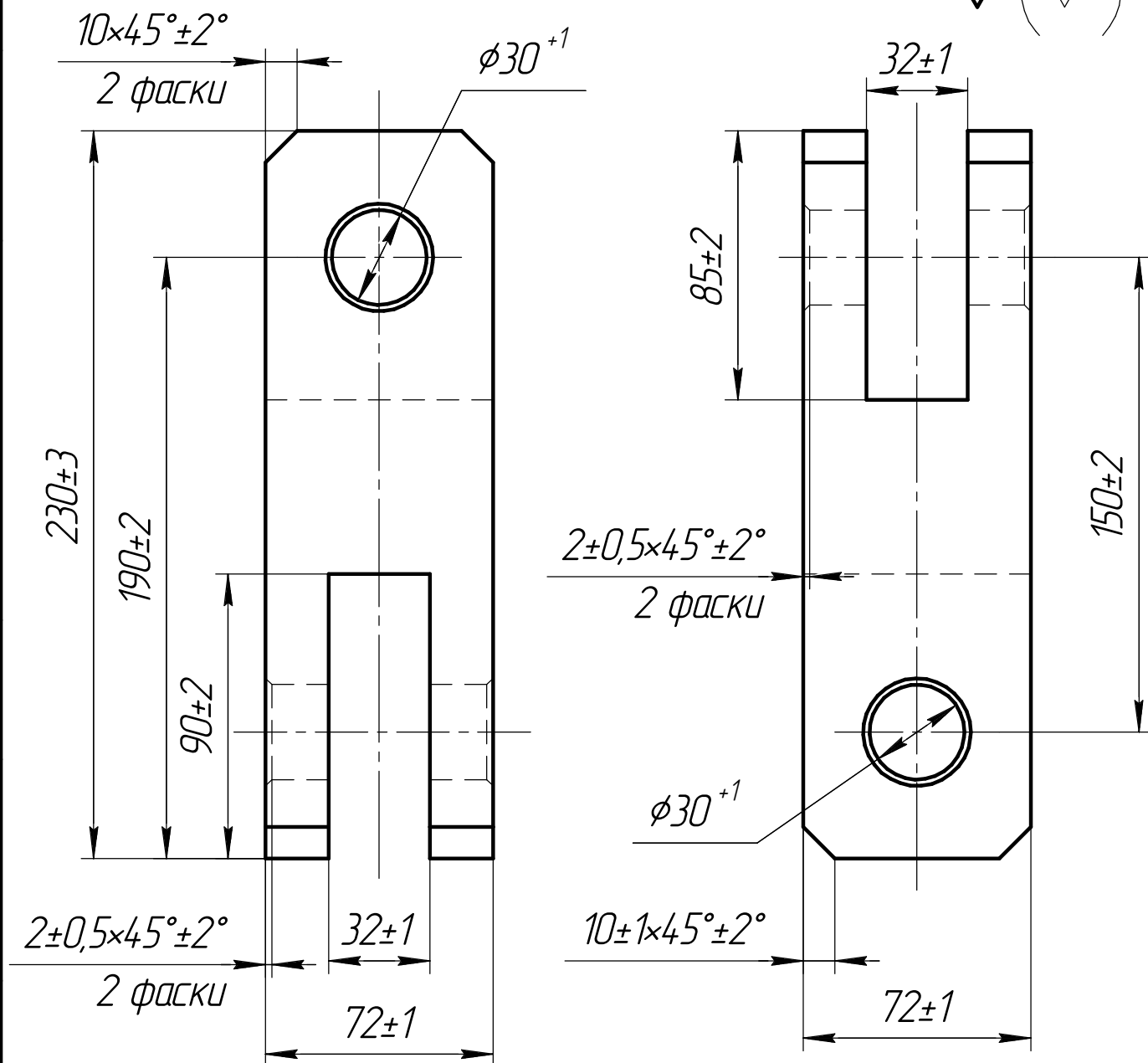


1. Технические требования по черт. NW20.B.361.&OUJA&&.JEG&&.021MD.0001/12.135.00.

					NW20.B.361.& OUJA&& JEG&& 021.DF.0016/12.135.16				
Изм.	Лист	№ докум.	Подп.	Дата	Проушина	Лист	Масса	Масштаб	
Разраб.	Хетагуров						1,7	1:2	
Пров.	Фёдоров								
Т.контр.	Судьботина					Лист	Листов 1		
Нач. ОГК	Неупокоева								
Н.контр.	Фёдоров				Лист Б-ПН ГОСТ 19903-74 ст3сп3-св ГОСТ 14637-89	000 "СТЭП"			
Утв.	Шадан								

Формат А4

ИНВ. № подл.	
--------------	--

$$12,5 \sqrt{(\quad)}$$


Для АЭС

1. Технические требования по черт. NW20.B.361.&OUJA&&.JEG&&.021MD.0001/12.135.00.

					NW20.B.361.&.OUJA&&.JEG&&.021.DF.0017/12.135.17			
Изм.	Лист	№ докум.	Подп.	Дата	Вилка	Лист	Масса	Масштаб
Разраб.	Хетагуров						5,1	1:2
Пров.	Фёдоров							
Т.контр.	Судьбина					Лист	Листов 1	
Нач. ОГК	Неупокоева				Лист Б-ПН ГОСТ 19903-74 ст3сп3-св ГОСТ 14637-89	000 "СТЭП"		
Н.контр.	Фёдоров							
Утв.	Шадан							

Копировал

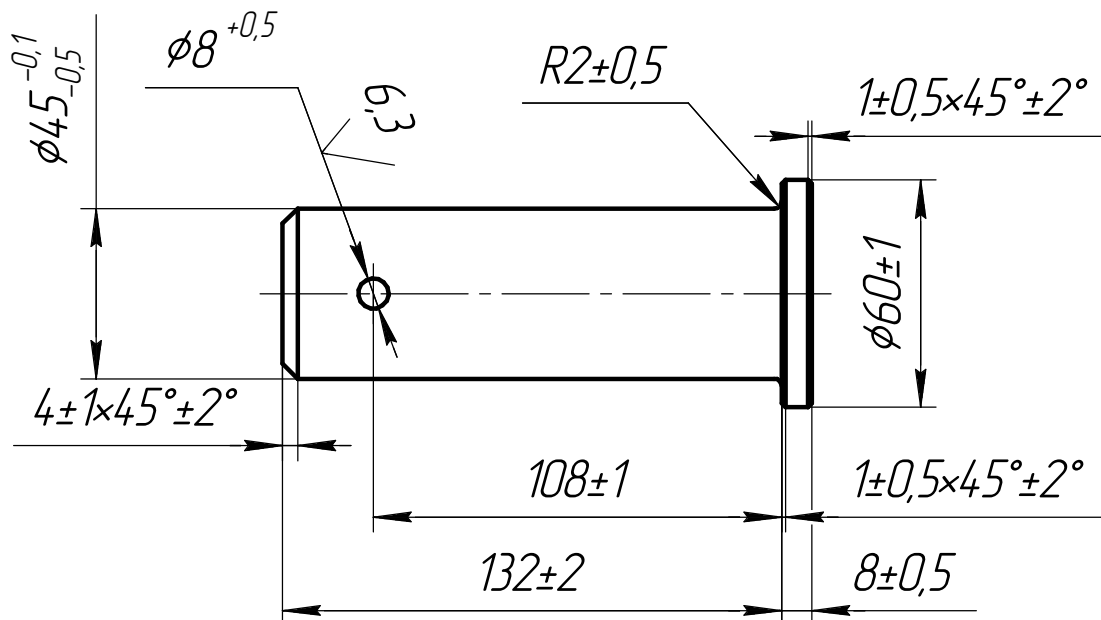
Формат А4

Беляева О.А.				Метрологический контроль		NW20.B.361&.OUJA&&.JEG&&.021.DF.0018/12.135.18		12,5√(✓)	
						1. Технические требования по черт. NW20.B.361&.OUJA&&.JEG&&.021.MD.0001/12.135.00.			
						NW20.B.361&.OUJA&&.JEG&&.021.DF.0018/12.135.18			
						Тяга		Лист 1	
						Б-ПН ГОСТ 19903-74		000 "СТЭП"	
						стЗспЗ-св ГОСТ 14637-89		Формат А4	
						Копировал			

Формат А4

Беляева О.А.				Метрологический контроль		<div>12,5√(✓)</div> <div>Для АЭС</div>	
						1. Технические требования по черт. NW20.B.361.&OUJA&&.JEG&&.021.MD.0001/12.135.00.	
						NW20.B.361.&OUJA&&.JEG&&.021.DF.0021/12.135.21	
						Палец	
						Лист 0,5 Масштаб 1:1	
						Лист 1 Листов 1	
						В ГОСТ 2590-88	
						Круг 35X-3-M1-B-TO ГОСТ 4543-71	
						000 "СТЭП"	
						Копировал Формат А4	

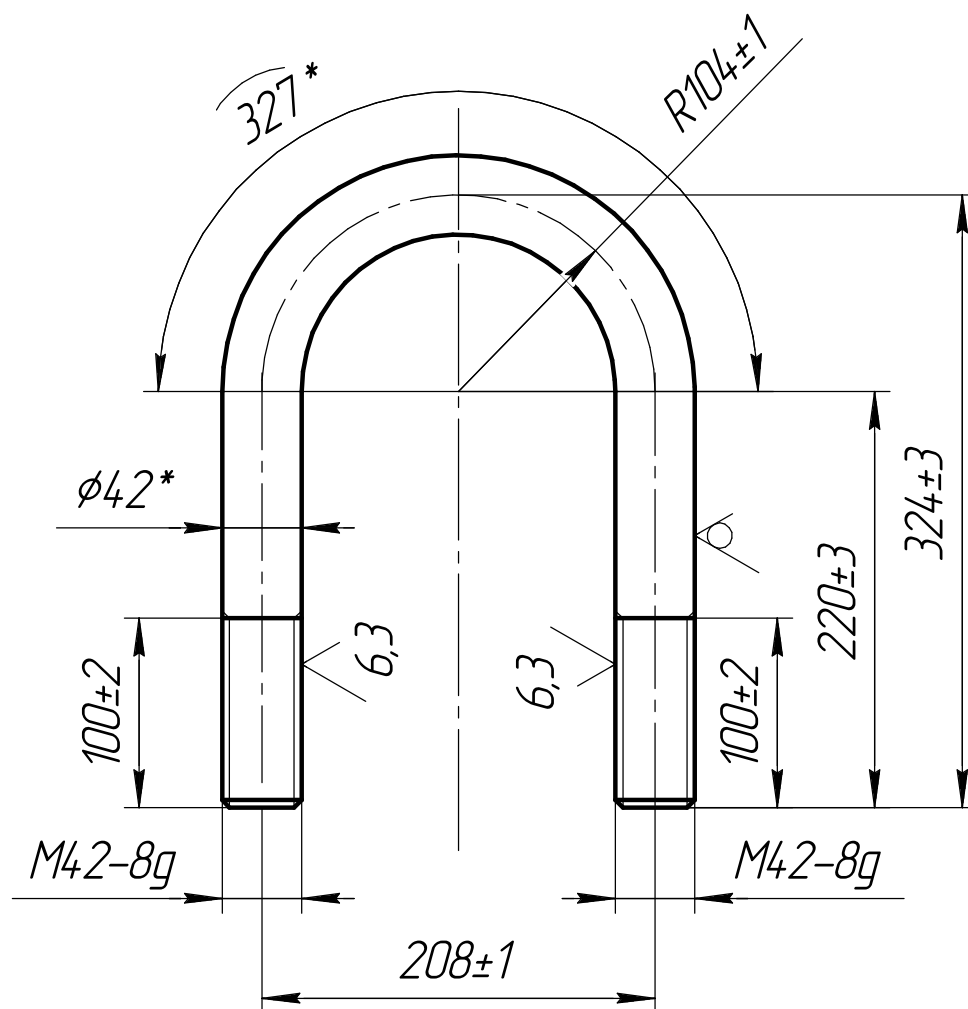
Матрولوجический контроль	
--------------------------	--

$$12,5 \sqrt{(\quad)}$$


1. Технические требования по черт. NW20.B.361.&OUJA&&.JEG&&.021MD.0001/12.135.00.

Подп. и дата						NW20.B.361&&OUJA&&JEG&& 021.DF.0023/12.135.23		
Инв. № подл.	Изм./Лист	№ докум.	Подп.	Дата	Палец	Лист	Масса	Масштаб
	Разраб.	Хетагуров					1,7	1:2
	Пров.	Фёдоров						
	Т.контр.	Судьбина				Лист	Листов	1
	Нач. ОГК	Неупокоева				В ГОСТ 2590-88		
	Н.контр.	Фёдоров				Круг 35X-3-M1-B-ТО ГОСТ 4543-71		
	Утв.	Шадан				000 "СТЭП"		

Формат А4

$$12,5 \sqrt{(\quad)}$$


Для АЭС

1. Технические требования по черт. NW20.B.361.&OUJA&&JEG&&.021MD.0001/12.135.00.
2. Резьба по ГОСТ 24705-81, сдвиг резьбы по ГОСТ 10549-80.
3. Длина развёртки хомута $L_{разв}=740^*$.

					NW20.B.361.&.OUJA&&.JEG&&.021.DF.0025/12.135.25			
Изм.	Лист	№ докум.	Подп.	Дата	Хомут	Лист	Масса	Масштаб
Разраб.		Хетагуров					8	1:4
Пров.		Фёдоров						
Т.контр.		Судботина				Лист	Листов 1	
Нач. ОГК		Неупокоева			Круж В ГОСТ 2590-88 35Х-3-Б-ТО ГОСТ 4543-71	000 "СТЭП"		
Н.контр.		Фёдоров						
Утв.		Шадан						

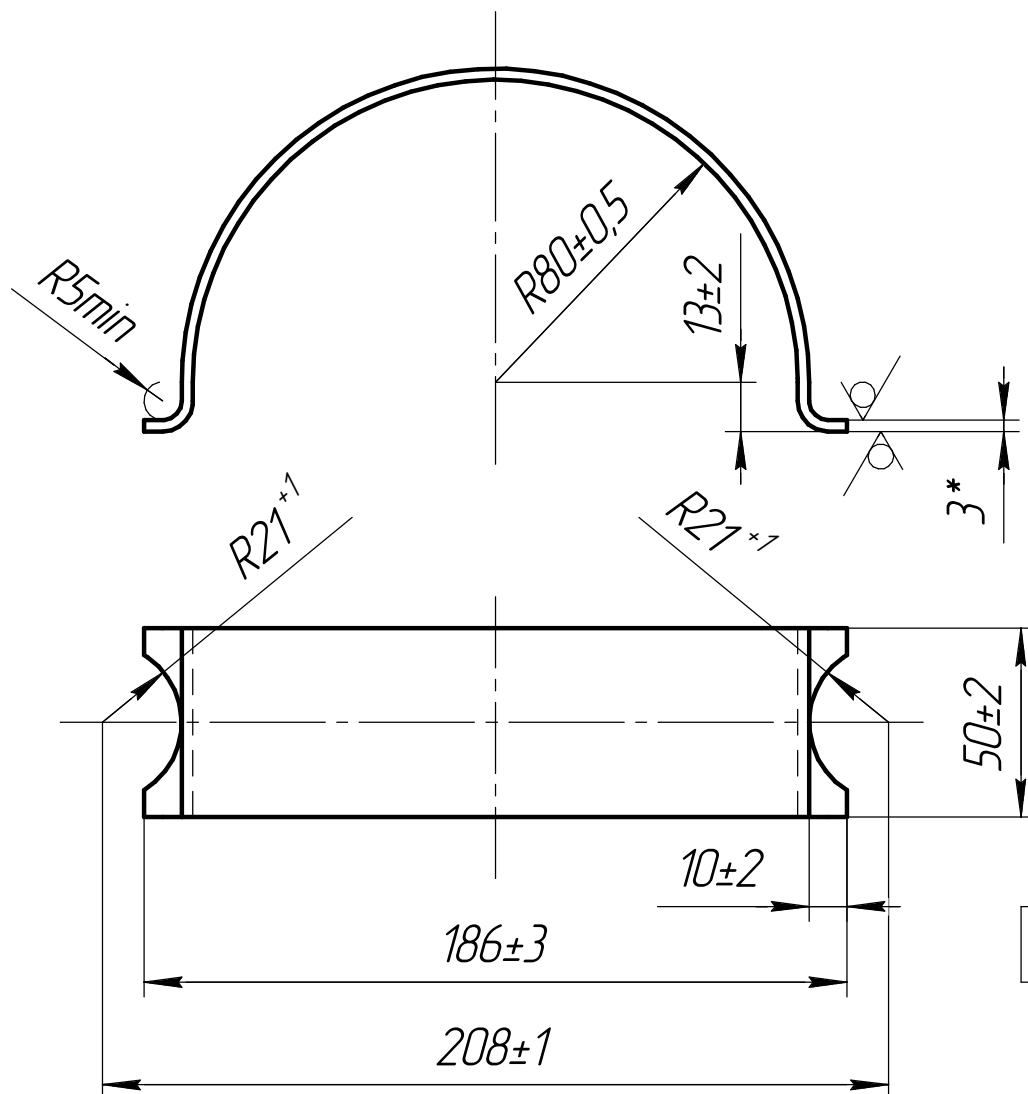
Матрологический контроль	
--------------------------	--

Инв. № дубл.	Подп. и дата
--------------	--------------

Взам. инв. №	
--------------	--

Подп. и дата	
--------------	--

Инв. № подл.	
--------------	--

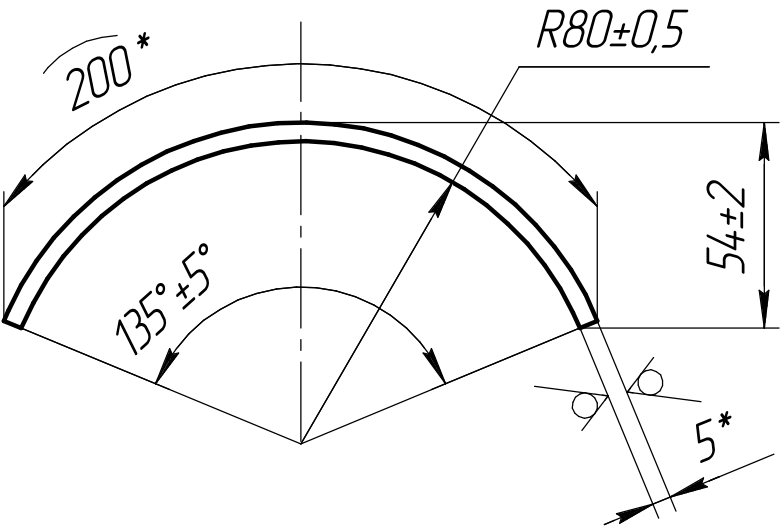
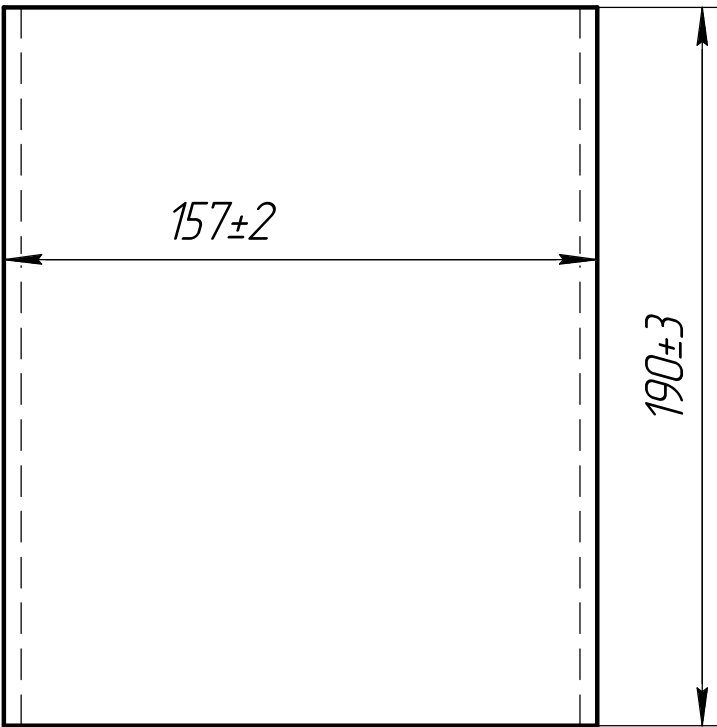
$$12,5 \sqrt{(\quad)}$$


Для АЭС

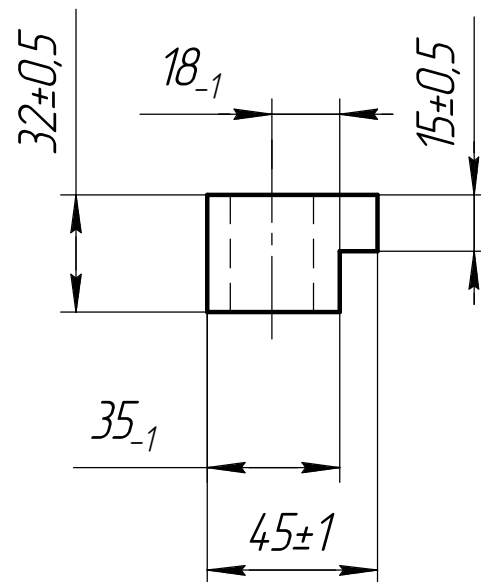
1. Технические требования по черт. NW20.B.361.&OUJA&&JEG&&.021.MD.0001/12.135.00.
2. Длина развёртки прокладки $L_{разв.}=310^*$.

					NW20.B.361.&.OUJA&&.JEG&& 021.DF.0026/12.135.26			
Изм.	Лист	№ докум.	Подп.	Дата	Прокладка	Лист	Масса	Масштаб
Разраб.	Хетагуров						0,35	1:2
Пров.	Федоров							
Т.контр.	Судьбина					Лист	Листов	1
Нач. ОГК	Неупокоева				Лист	Б-ПН ГОСТ19903-74 08X18H10T-МЗБ ГОСТ 5582-75	000 "СТЭП"	
Н.контр.	Федоров							
Утв.	Шадан							

Формат А4

Беляева О.А.		Метрологический контроль		NW20.B.361&.OUJA&&.JEG&& 021.DF.0027/12.135.27		12,5 ✓(✓)	
							
							
				1. Технические требования по черт. NW20.B.361&.OUJA&&.JEG&&.021.MD.0001/12.135.00.		Для АЭС	
				NW20.B.361&.OUJA&&.JEG&& 021.DF.0027/12.135.27			
				Прокладка		Лист 1,4 Масштаб 1:2	
				Б-ПН ГОСТ19903-74 Лист 08X18H10T-МЗБ ГОСТ 5582-75		Лист 1 Листов 1	
				000 "СТЭП"			
				Копировал		Формат А4	

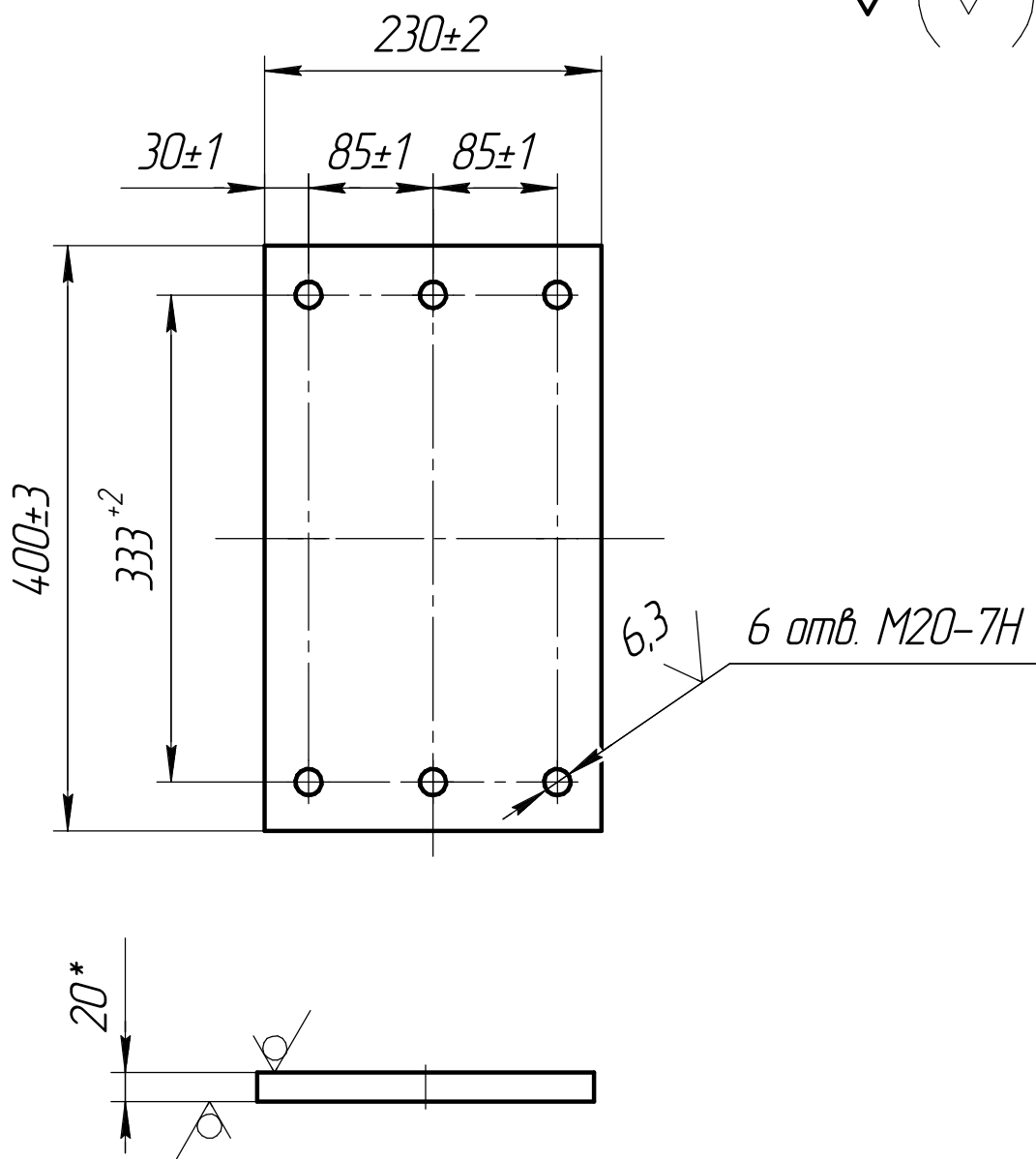
A



2. Обработку отверстий производить совместно с деталью по черт. NW20.B.361&OUJA&&JEG&&021.DF.0029/12.135.29.

Формат А4

NW20B.361&.0UJA&.JEG&.021.DF.0029/12.135.29

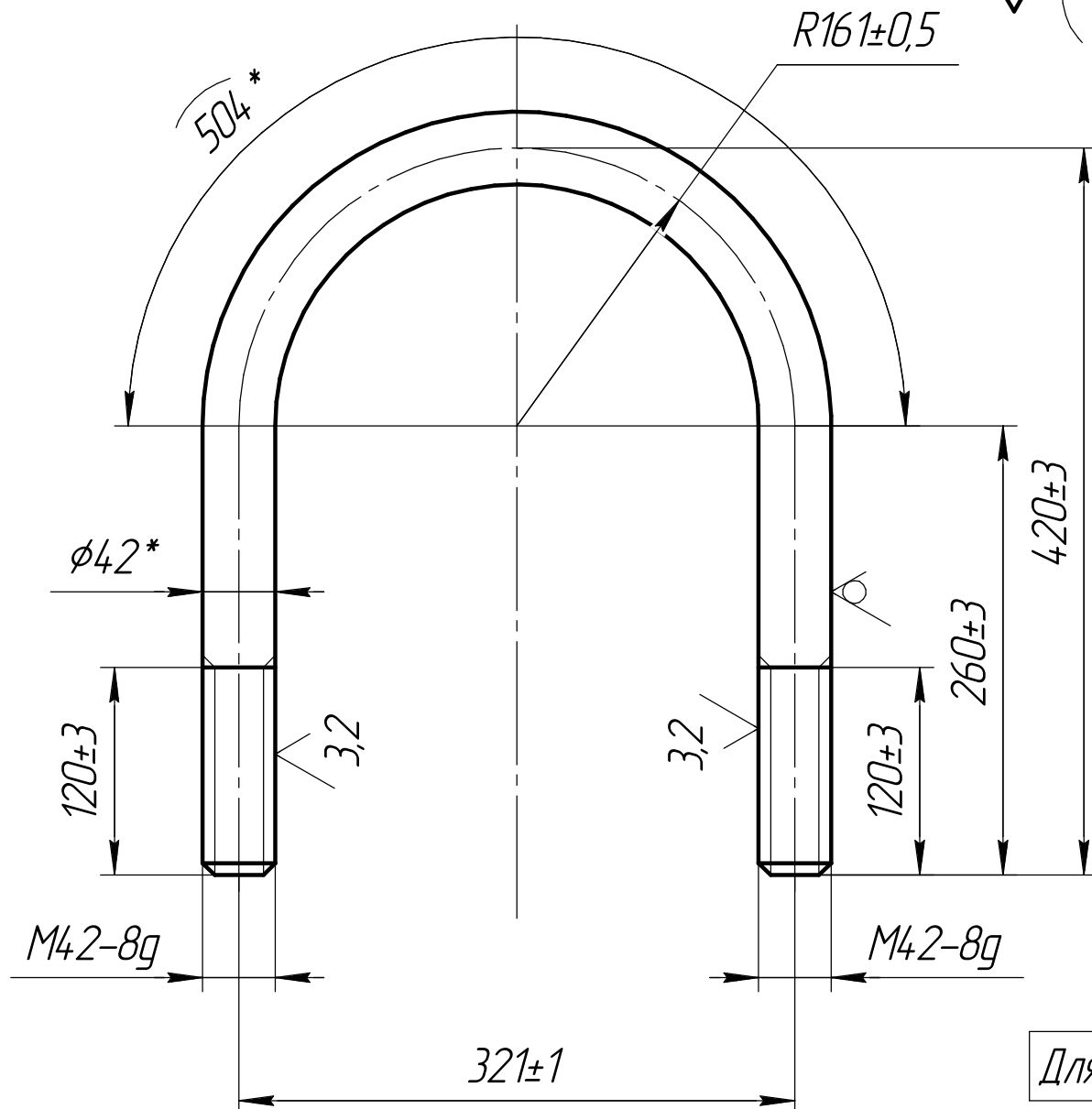
$$12,5 \sqrt{(\quad)}$$


1. Технические требования по черт. NW20.B.361.&.OUJA&&.JEG&&.021MD.0001/12.135.00.

2. Обработку отверстий производить совместно с деталью по черт. NW20.B.361&OUJA&&JEG&&021.DF.0028/12.135.28.

Для АЭС

					NW20.B.361.&.OUJA&&.JEG&& 021.DF.0029/12.135.29			
Изм.	Лист	№ докум.	Подп.	Дата	Пластина	Лист	Масса	Масштаб
Разраб.	Хетагуров						12,5	1:5
Пров.	Федоров							
Т.контр.	Судьботина					Лист	Листов	1
Нач. ОГК	Неупокоева					Б-ПН ГОСТ 19903-74		
Н.контр.	Федоров				Лист	ст3сп3-св ГОСТ 14637-89		000 "СТЭП"
Утв.	Шабан							

$$12,5 \sqrt{(\sqrt{\quad})}$$


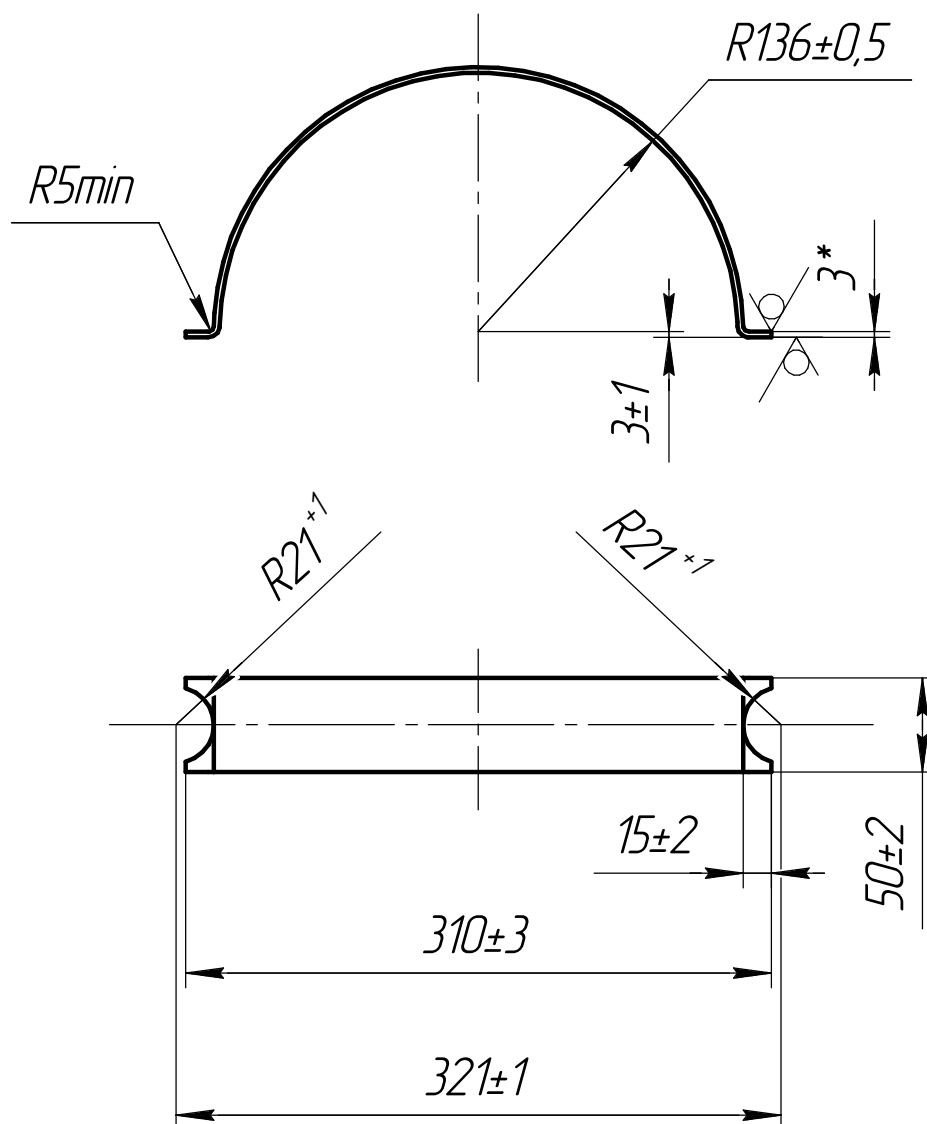
Для АЭС

1. Технические требования по черт. NW20.B.361.&OUJA&&JEG&&.021MD.0001/12.135.00.
2. Резьба по ГОСТ 24705-81, съезд резьбы по ГОСТ 10549-80.
3. Длина развёртки хомута $L_{разв.}=1024^*$.

					NW20.B.361.&.OUJA&&.JEG&&.021.DF.0032/12.135.32			
Изм.	Лист	№ докум.	Подп.	Дата	Хомут	Лист	Масса	Масштаб
Разраб.	Хетагуров						10,7	1:4
Пров.	Фёдоров							
Т.контр.	Судботина					Лист	Листов	1
Нач. ОГК	Неупокоева				Круж В ГОСТ 2590-88 35Х-3-Б-ТО ГОСТ 4543-71	000 "СТЭП"		
Н.контр.	Фёдоров							
Утв.	Шабан							

Матрولوجический контроль	
--------------------------	--

Инв. № подл.	Подп. и дата	Взам. инв. №	Инв. № дубл.	Подп. и дата

$$12,5 \sqrt{(\quad)}$$


Для АЭС

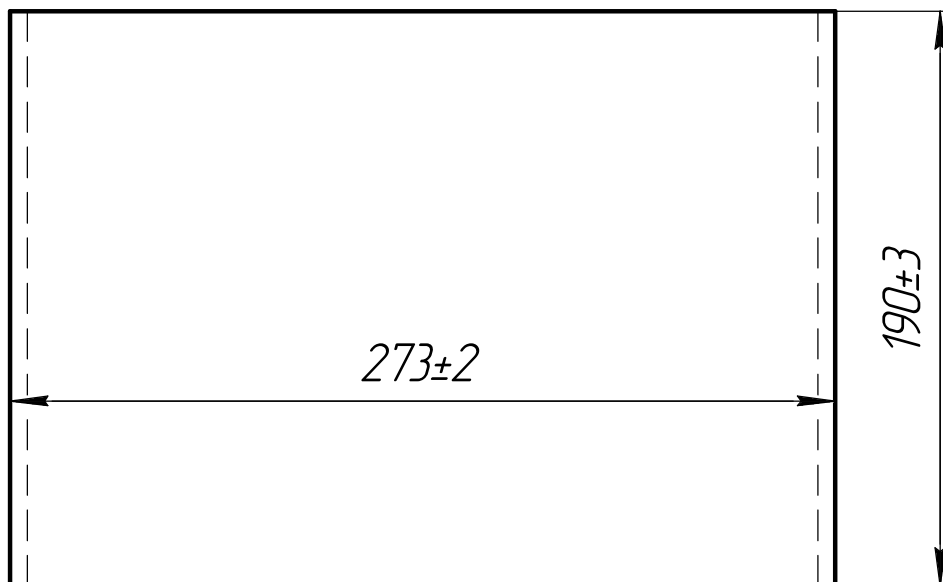
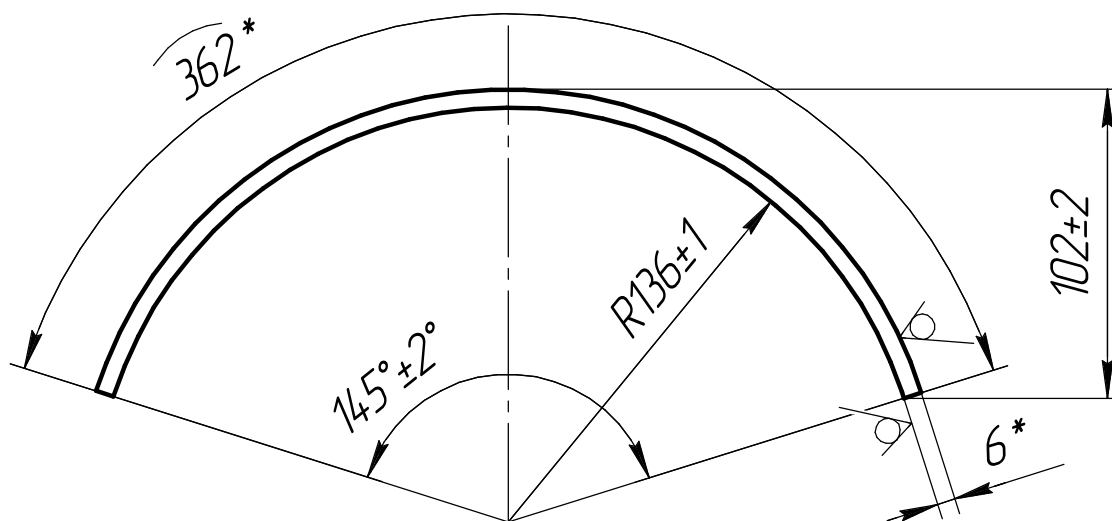
1. Технические требования по черт. NW20.B.361.&OUJA&&JEG&&021.MD.0001/12.135.00.
2. Длина развёртки прокладки $L_{разв.}=465^*$.

					NW20.B.361.&.OUJA&&.JEG&& 021.DF.0033/12.135.33			
Изм.	Лист	№ докум.	Подп.	Дата	Прокладка	Лист	Масса	Масштаб
Разраб.	Хетагуров						0,5	1:4
Пров.	Федоров							
Т.контр.	Судьбина					Лист	Листов	1
Нач. ОГК	Неупокоева				Лист	Б-ПН ГОСТ19903-74 08X18H10T-МЗБ ГОСТ 5582-75		
Н.контр.	Федоров							
Утв.	Шадан					000 "СТЭП"		

Копировал

Формат А4

Матрولوجический контроль	
--------------------------	--

$$12,5 \sqrt{(\quad)}$$


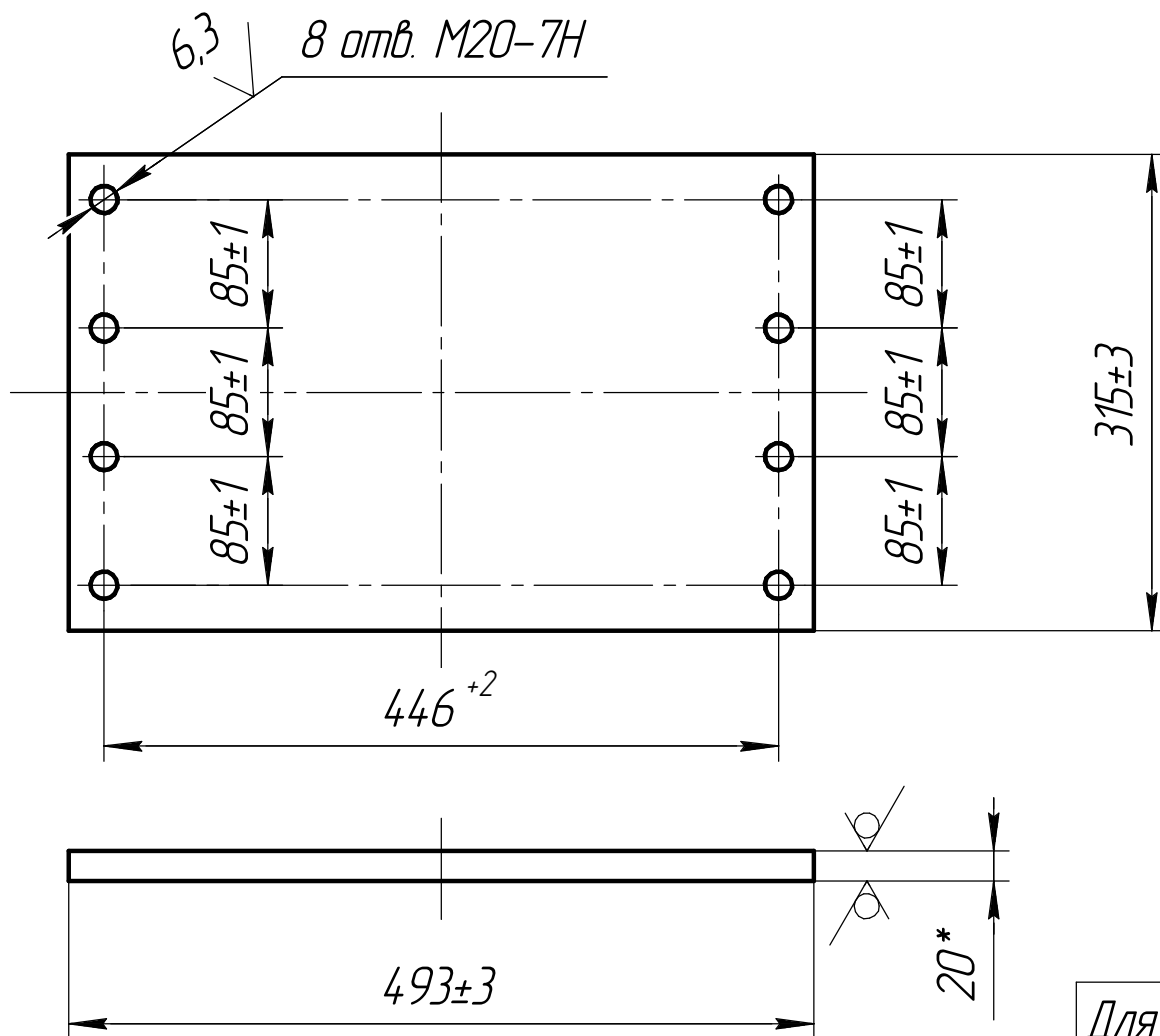
Для АЭС

1. Технические требования по черт. NW20.B.361.&OUJA&&.JEG&&.021MD.0001/12.135.00.

Подп. и дата						NW20.B.361.&.OUJA&&.JEG&& 021.DF.0034/12.135.34			
							Лист	Масса	Масштаб
	Изм.	Лист	№ докум.	Подп.	Дата	Прокладка			
	Разраб.	Хетагуров						3	1:2,5
Инв. № подл.	Пров.	Фёдоров							
	Т.контр.	Судьбина				Лист	Листов 1		
	Нач. ОГК	Неупокоева				Б-ПН ГОСТ19903-74 Лист 08X18H10T-МЗБ ГОСТ 5582-75			
	Н.контр.	Фёдоров							
	Утв.	Шадан							
						000 "СТЭП"			

Копировал

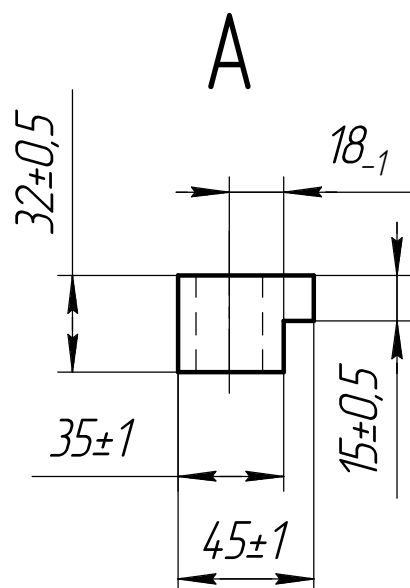
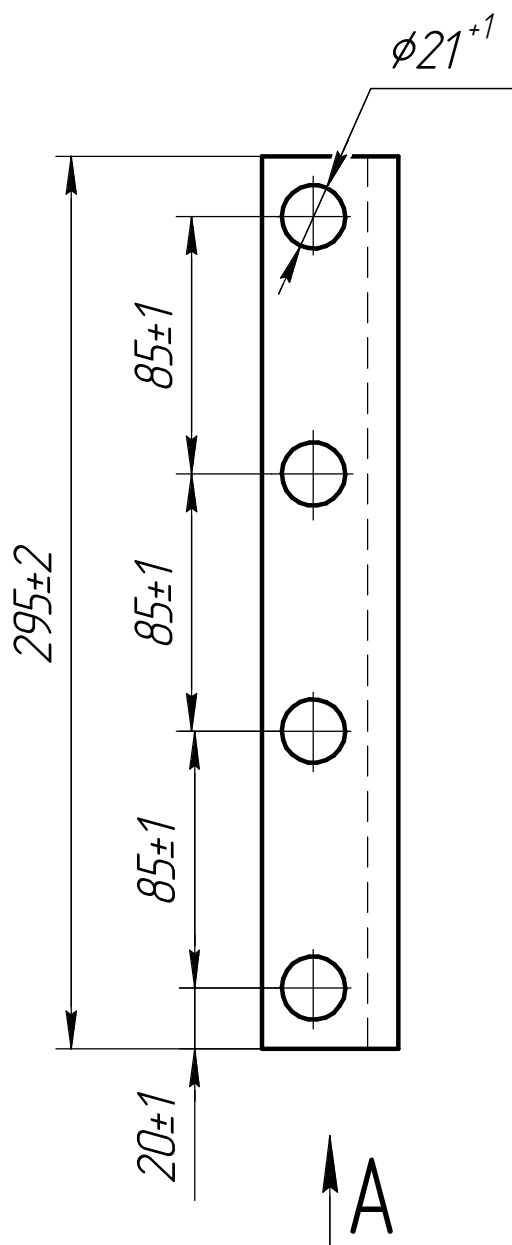
Формат А4

$$^{25}\sqrt{(\quad)}$$


Для АЭС

1. Технические требования по черт. NW20.B.361&.OUJA&&.JEG&&.021.MD.0001/12.135.00.
2. Обработку отверстий производить совместно с деталью по черт. NW20.B.361&.OUJA&&.JEG&&.021.DF.0036/12.135.36.

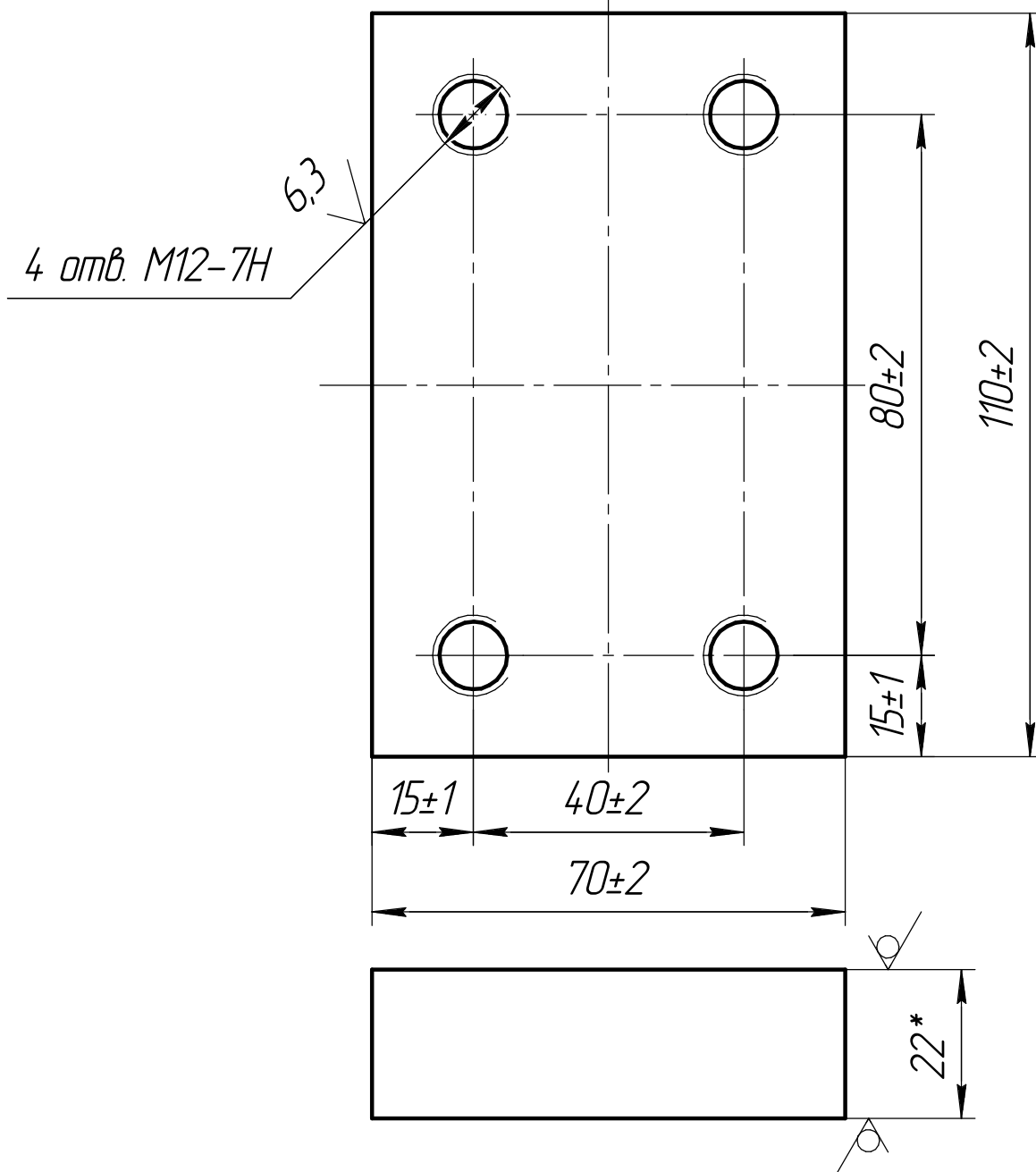
					NW20.B.361.&.OUJA&&.JEG&& 021.DF.0035/12.135.35			
Изм.	Лист	№ докум.	Подп.	Дата	Пластина	Лист	Масса	Масштаб
Разраб.	Хетагуров						24,5	1:5
Пров.	Фёдоров							
Т.контр.	Судьбина					Лист	Листов	1
Нач. ОГК	Неупокоева				Лист Б-ПН ГОСТ 19903-74 ст3сп3 ГОСТ 14637-89	000 "СТЭП"		
Н.контр.	Фёдоров							
Утв.	Шадан							

$$12,5 \sqrt{(\quad)}$$


Для АЭС

1. Технические требования по черт. NW20.B.361&.OUJA&&.JEG&&.021.MD.0001/12.135.00.
2. Обработку отверстий производить совместно с деталью по черт. NW20.B.361&.OUJA&&.JEG&&.021.DF.0035/12.135.35.

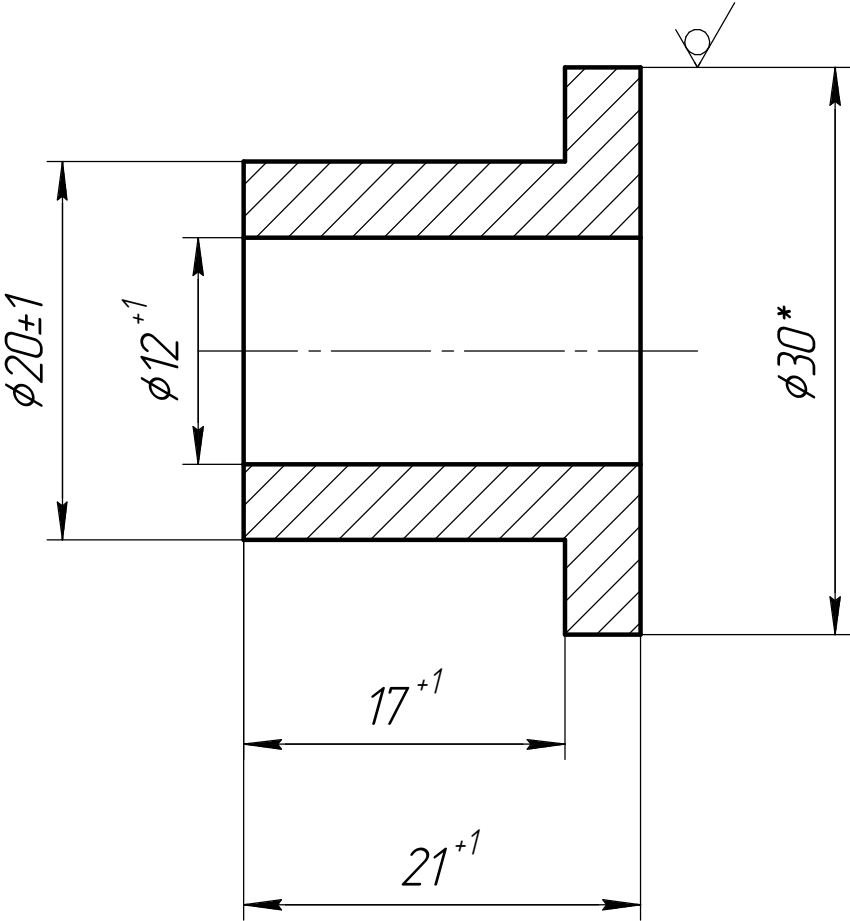
					NW20.B.361.& OUJA&& JEG&& 021.DF.0036/12.135.36			
Изм.	Лист	№ докум.	Подп.	Дата	Пластина	Лист	Масса	Масштаб
Разраб.	Хетагуров						3,3	1:2
Пров.	Фёдоров							
Т.контр.	Судьботина					Лист	Листов	1
Нач. ОГК	Неупокоева					Б-ПН ГОСТ 19903-74		
Н.контр.	Фёдоров				Лист	ст3сп3-св ГОСТ 14637-89		
Утв.	Шадан					000 "СТЭП"		

$$\sqrt[25]{(\sqrt{\quad})}$$


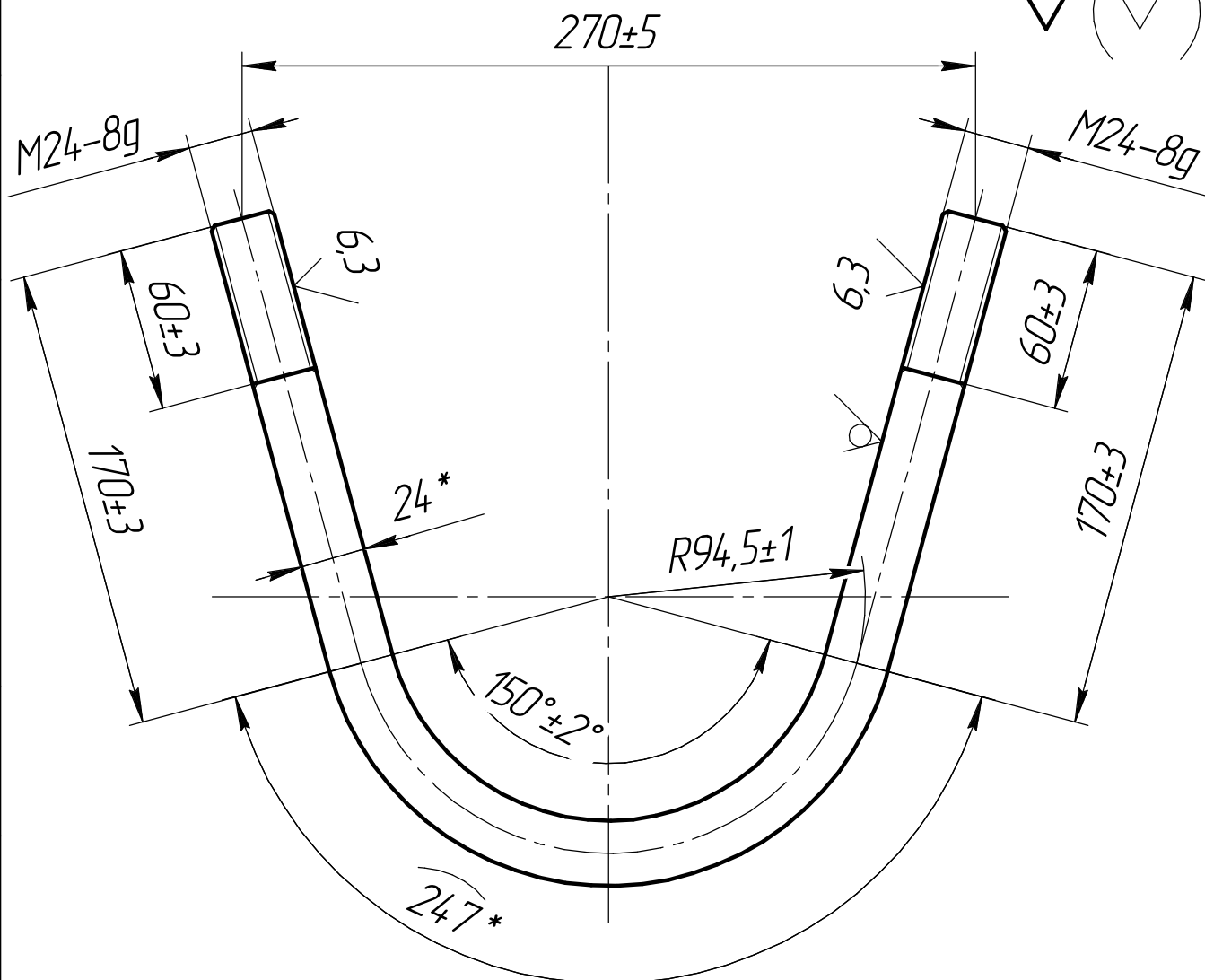
Для АЭС

1. Технические требования по черт. NW20.B.361.&OUJA&&JEG&&.021MD.0001/12.135.00.

					NW20.B.361.&.OUJA&&.JEG&&.021.DF.0040/12.135.40			
Изм.	Лист	№ докум.	Подп.	Дата	Пластина	Лист	Масса	Масштаб
Разраб.	Хетагуров						1,3	1:1
Пров.	Фёдоров							
Т.контр.	Судьбина					Лист	Листов	1
Нач. ОГК	Неупокоева				Лист	Б-ПН ГОСТ 19903-74 ст3сп3-св ГОСТ 14637-89		
Н.контр.	Фёдоров				000 "СТЭП"			
Утв.	Шадан							

Беляева О.А.				Метрологический контроль		NW20.B.361.&OUJA&&.JEG&&.021.DF.0041/12.135.41		12,5 ✓(✓)	
									
								Для АЭС	
						1. Технические требования по черт. NW20.B.361.&OUJA&&.JEG&&.021.MD.0001/12.135.00.			
						NW20.B.361.&OUJA&&.JEG&&.021.DF.0041/12.135.41			
						Втулка		Лист 0,1 1:2,5	
						В ГОСТ 2590-88 Круг 35Х-3-М1-Б-ГОСТ 4543-71		Листов 1	
						000 "СТЭП"			
						Копировал		Формат А4	

Беляева О.А.				Метрологический контроль		NW20.B.361&.OUJA&&.JEG&&.021.DF.0042/12.135.42		25 ✓(✓)	
						Для АЭС			
						1. Технические требования по черт. NW20.B.361&.OUJA&&.JEG&&.021.MD.0001/12.135.00.			
						NW20.B.361&.OUJA&&.JEG&&.021.DF.0042/12.135.42			
						Пластина		Лист 3,4 Масштаб 1:2	
						Б-ПН ГОСТ 19903-74		Лист	
						стЗспЗ-св ГОСТ 14637-89		Листов 1	
						000 "СТЭП"			
						Копировал		Формат А4	

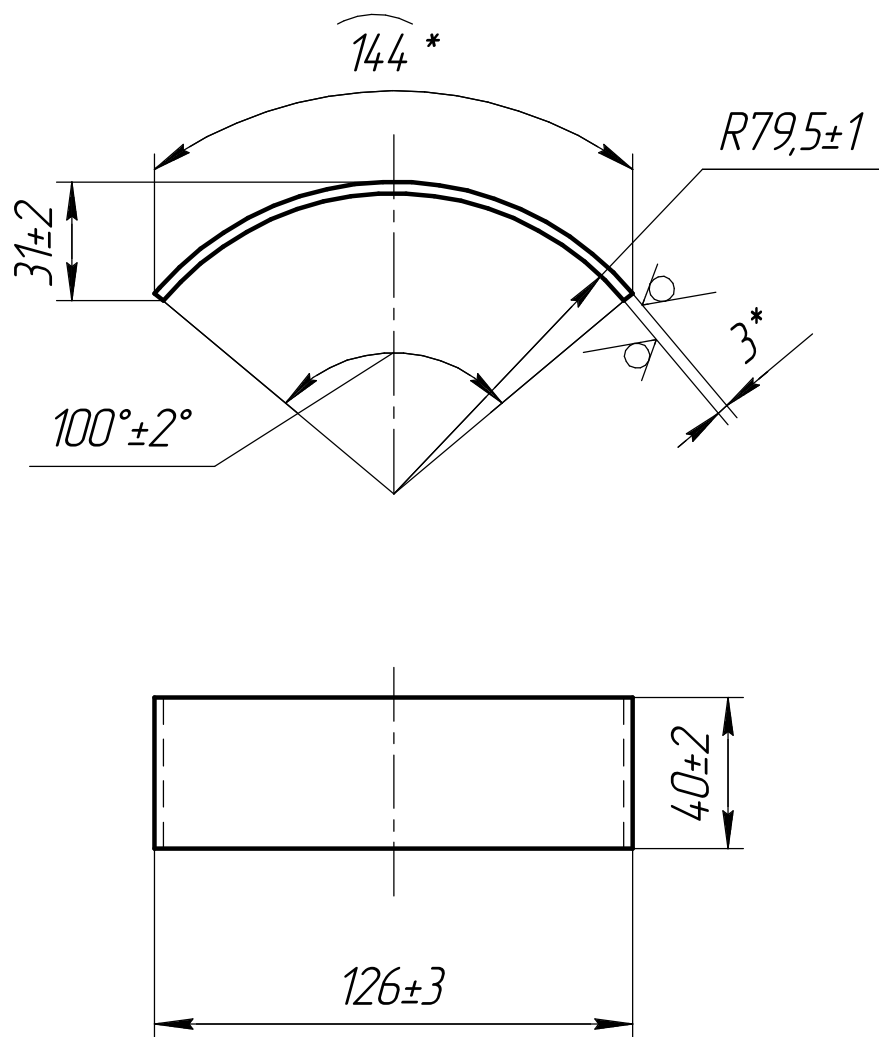
$12,5 \sqrt{(\quad)}$ 

Для АЭС

1. Технические требования по черт. NW20.B.361.&OUJA&&JEG&&.021MD.0001/12.135.00.
2. Резьба по ГОСТ 24705-81, сдвиг резьбы по ГОСТ 10549-80.
3. Длина развёртки хомута $L_{разв.}=587^*$.

					NW20.B.361.&.OUJA&&.JEG&& 021.DF.0043/12.135.43			
Изм.	Лист	№ докум.	Подп.	Дата	Хомут	Лист	Масса	Масштаб
Разраб.		Хетагуров					2,2	1:2,5
Пров.		Фёдоров						
Т.контр.		Судьбина				Лист	Листов	1
Нач. ОГК		Неупокоева						
Н.контр.		Фёдоров			Круж В ГОСТ 2590-88 35Х-3-Б-ТО ГОСТ 4543-71	ООО "СТЭП"		
Утв.		Шадан						

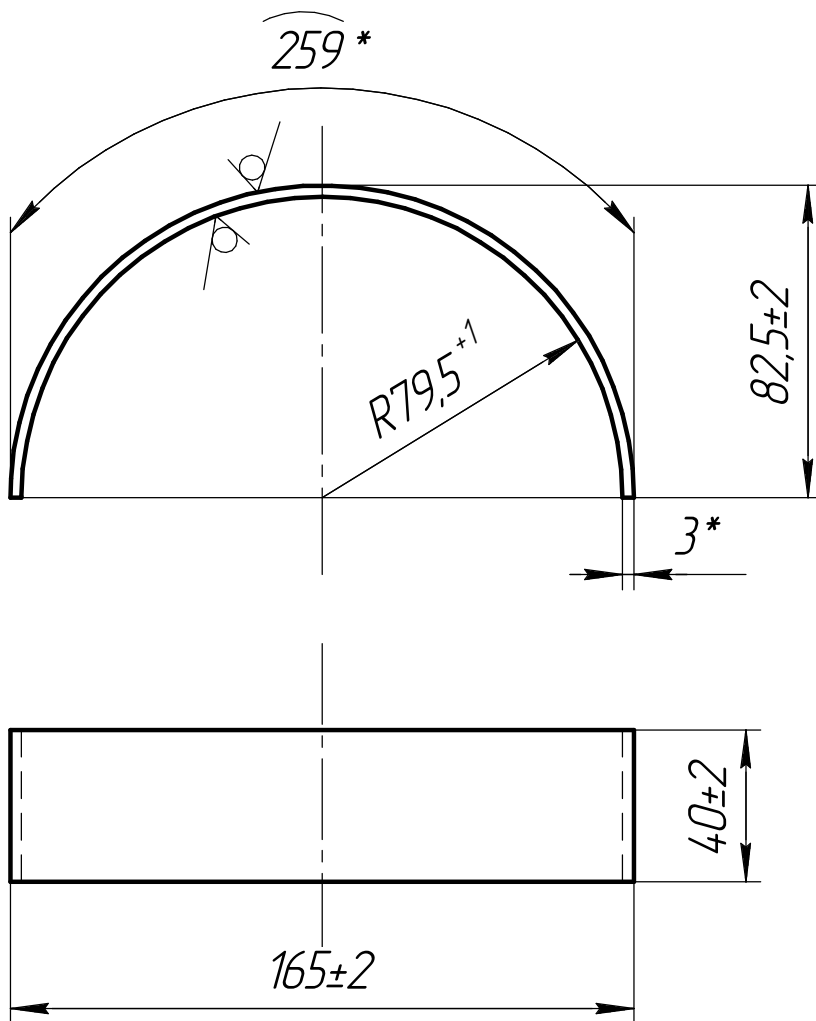
Инв. № подл.	Подп. и дата
--------------	--------------

$$12,5 \sqrt{(\quad)}$$


1. Технические требования по черт. NW20.B.361.&OUJA&&JEG&&021MD.0001/12.135.00.

					NW20.B.361.& OUJA&& JEG&& 021.DF.0045/12.135.45			
Изм.	Лист	№ докум.	Подп.	Дата	Прокладка	Лист	Масса	Масштаб
Разраб.	Хетагуров						0,3	1:2
Пров.	Фёдоров							
Т.контр.	Судьбина					Лист	Листов	1
Нач. ОГК	Неупокоева							
Н.контр.	Фёдоров				Лист	Б-ПН ГОСТ19903-74 08X18H10T-МЗБ ГОСТ 5582-75		
Утв.	Шадан					000 "СТЭП"		

Инв. № подл.	Подп. и дата	Взам. инв. №	Инв. № дубл.	Подп. и дата

$$12,5 \sqrt{(\quad)}$$


Для АЭС

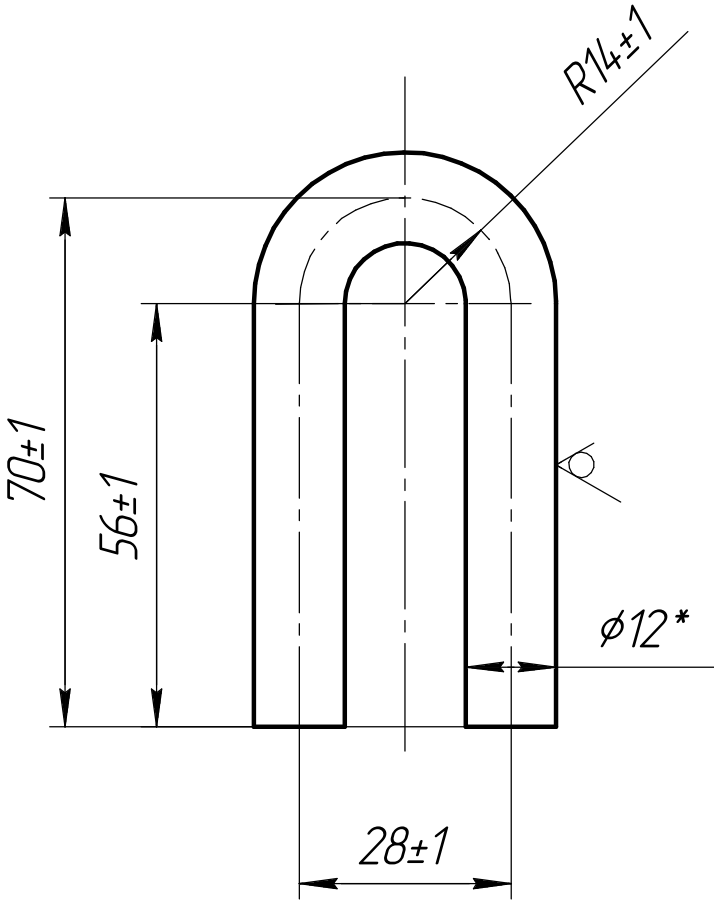
1. Технические требования по черт. NW20.B.361.&OUJA&&JEG&&
021MD.0001/12.135.00.

					NW20.B.361.& OUJA&& JEG&& 021.DF.0046/12.135.46			
Изм.	Лист	№ докум.	Подп.	Дата	Прокладка	Лист	Масса	Масштаб
Разраб.	Хетагуров						0,4	1:2
Пров.	Фёдоров							
Т.контр.	Судьбина					Лист	Листов 1	
Нач. ОГК	Неупокоева					Б-ПН-10 ГОСТ19903-74 Лист 08Х18Н10Т-МЗБ ГОСТ 5582-75		
Н.контр.	Фёдоров							
Утв.	Шадан				000 "СТЭП"			

Формат А4

NW20.B.361&.OUJA&&.JEG&&.021.DF.004 7/12.135.4 7

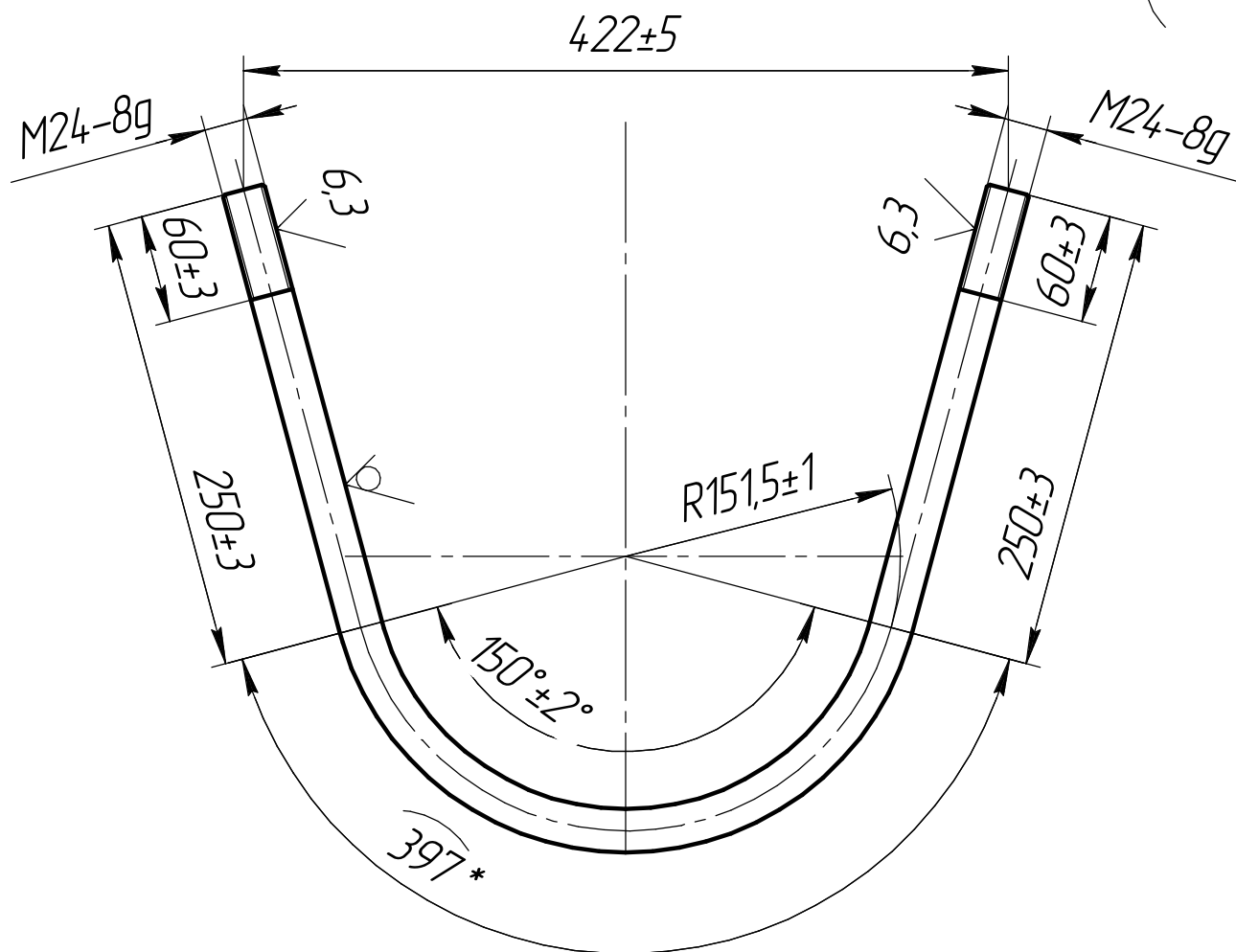
12,5
√(✓)



Для АЭС

1. Технические требования по черт. NW20.B.361&.OUJA&&.JEG&&.021.MD.0001/12.135.00.

					NW20.B.361.&.OUJA&&.JEG&&.021.DF.004 7/12.135.4 7				
					Ухо	Лит.	Масса	Масштаб	
Изм.	Лист	№ докум.	Подп.	Дата					
Разраб.	Хетагуров						0,2	1:2	
Пров.	Фёдоров								
Т.контр.	Судьботина					Лист	Листов	1	
Нач. ОГК	Неупокоева				В ГОСТ 2590-88 Круг 20-ЗГП-М1-ТО ГОСТ 1050-88	000 "СТЭП"			
Н.контр.	Фёдоров								
Утв.	Шадан								

$$12,5 \sqrt{(\quad)}$$


1. Технические требования по черт. NW20.B.361.&OUJA&&JEG&&.021MD.0001/12.135.00.
2. Резьба по ГОСТ 24705-81, съезд резьбы по ГОСТ 10549-80.
3. Длина развёртки хомута $L_{разв.}=897^*$.

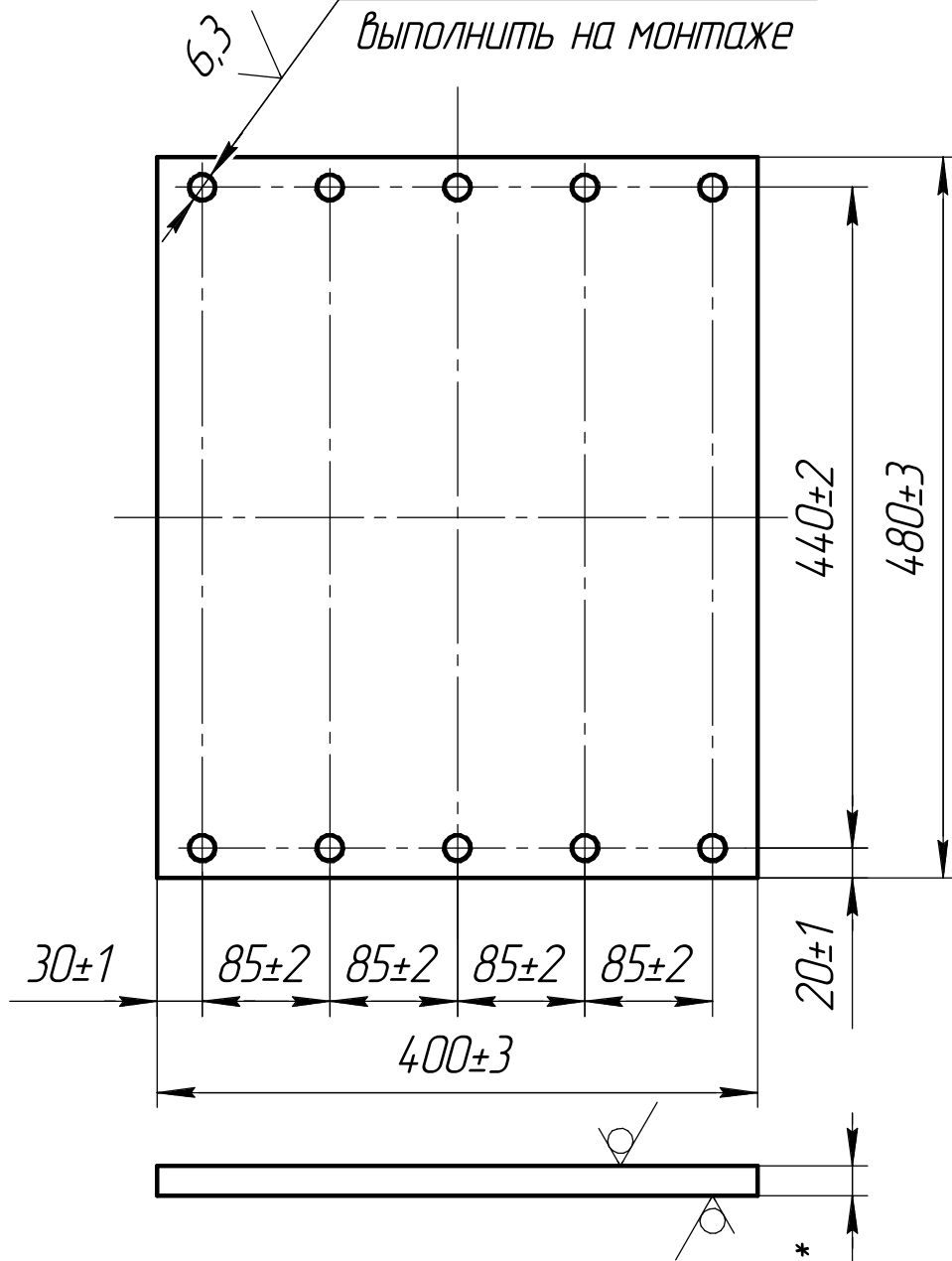
					NW20.B.361.&.OUJA&&.JEG&&.021.DF.0048/12.135.48			
Изм.	Лист	№ докум.	Подп.	Дата	Хомут	Лист	Масса	Масштаб
Разраб.		Хетагуров					7,4	1:4
Пров.		Фёдоров						
Т.контр.		Судьбина				Лист	Листов 1	
Нач. ОГК		Неупокоева			Круж В ГОСТ 2590-88 35X-3-Б-ТО ГОСТ 4543-71	000 "СТЭП"		
Н.контр.		Фёдоров						
Утв.		Шадан						

Беляева О.А.		Метрологический контроль		<div>021.DF.0050/12.135.50</div> <div>NW20.B.361&.OUJA&&.JEG&&</div> <div><p>12,5 ✓ (✓)</p><p>219°</p><p>43±2</p><p>R136.5±1</p><p>90°±3°</p><p>3°</p><p>197±3</p><p>40±2</p></div>				
				<div>Для АЭС</div>				
				<div>1. Технические требования по черт. NW20.B.361&.OUJA&&.JEG&&.021.MD.0001/12.135.00.</div>				
				<div>NW20.B.361&.OUJA&&.JEG&&.021.DF.0050/12.135.50</div>				
				<div>Прокладка</div>				
				<div>Лист 000 "СТЭП"</div>				
				<div>Б-ПН-10 ГОСТ19903-74</div>				
				<div>08X18H10T-МЗБ ГОСТ 5582-75</div>				
				<div>Копировал</div>				
				<div>Формат А4</div>				

Беляева О.А.		Метрологический контроль		<div style="border: 1px solid black; padding: 5px; transform: rotate(180deg); display: inline-block;"> NW20.B.361&.OUJA&&.JEG&&.021.DF.0051/12.135.51 </div>	
				<div style="border: 1px solid black; padding: 5px; display: inline-block;">Для АЭС</div>	
				1. Технические требования по черт. NW20.B.361&.OUJA&&.JEG&&.021.MD.0001/12.135.00.	
Подп. и дата		Инв. № докл.		Взам. инв. №	
Подп. и дата		Инв. № докл.		Взам. инв. №	
Инв. № подл.		Подп. и дата		<div style="border: 1px solid black; padding: 5px;"> NW20.B.361&.OUJA&&.JEG&&.021.DF.0051/12.135.51 </div>	
Изм.		Лист		№ докум.	
Разраб.		Хетагуров		Подп.	
Пров.		Фёдоров		Дата	
Т.контр.		Судьботина			
Нач. ОГК		Неупокоева			
Н.контр.		Фёдоров			
Утв.		Шабан			
Прокладка				Лит.	
				Масса	
				0,8	
				1:2,5	
				Лист	
				Листов 1	
Лист Б-ПН ГОСТ19903-74 08X18H10T-МЗБ ГОСТ 5582-75				000 "СТЭП"	
Копировал				Формат А4	

$$^{25}\sqrt{(\quad)}$$

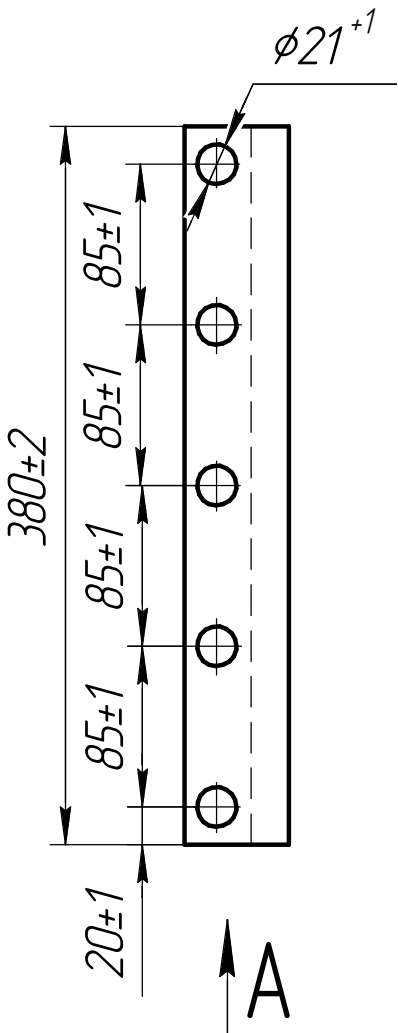
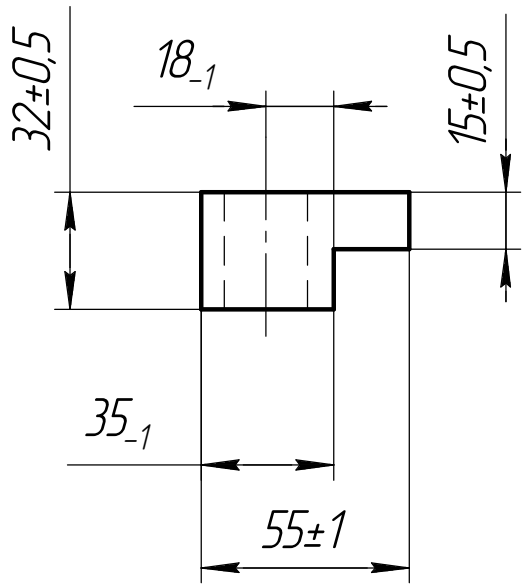
Выполнить на монтаже



Для АЭС

1. Технические требования по черт. NW20.B.361.&OUJA&&.JEG&&.021.MD.0001/12.135.00.
2. Обработку отверстий производить совместно с деталью по черт. NW20.B.361.&OUJA&&.JEG&&.021.DF.0054/12.135.54.

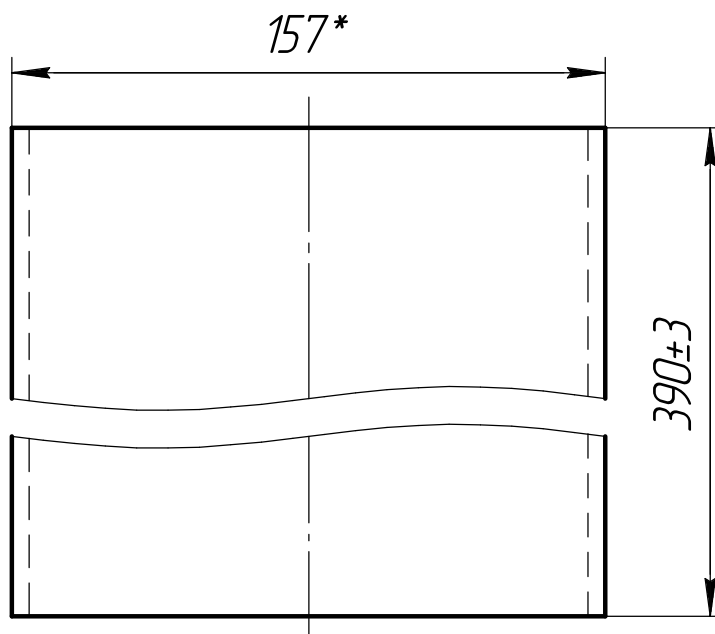
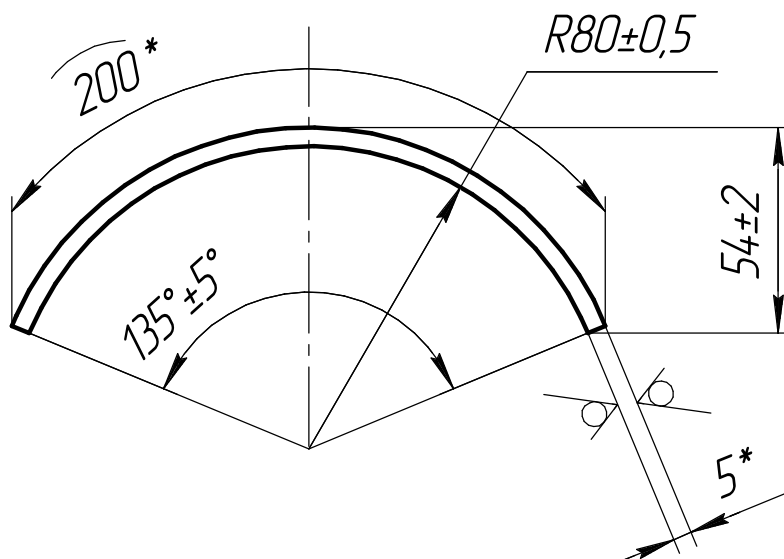
					NW20.B.361.&.OUJA&&.JEG&& 021.DF.0053/12.135.53				
Изм.	Лист	№ докум.	Подп.	Дата	Пластина	Лист	Масса	Масштаб	
Разраб.	Хетагуров						30	1:5	
Пров.	Фёдоров								
Т.контр.	Судьботина					Лист	Листов	1	
Нач. ОГК	Неупокоева					Б-ПН ГОСТ 19903-74			
Н.контр.	Фёдоров				Лист	000 "СТЭП"			
Утв.	Шадан				СТЭП-св ГОСТ 14637-89				

Беляева О.А.		Метрологический контроль		Инв. № докл.		Подп. и дата	
NW20.B.361&.OUJA&&.JEG&&.021.DF.0054/12.135.54				12,5√(√)		A (1:2)	
							
						Для АЭС	
						1. Технические требования по черт. NW20.B.361&.OUJA&&.JEG&&.021.MD.0001/12.135.00.	
						2. Обработку отверстий производить совместно с деталью по черт. NW20.B.361&.OUJA&&.JEG&&.021.DF.0053/12.135.53.	
						NW20.B.361&.OUJA&&.JEG&&.021.DF.0054/12.135.54	
						Лит. Масса Масштаб	
						9 1:2	
						Лист Листов 1	
						000 "СТЭП"	
						Б-ПН ГОСТ 19903-74	
						Лист ст3сп3-св ГОСТ 14637-89	
						Копировал Формат А4	

Метрологический контроль	
--------------------------	--

Взам. инв. №	Инв. № дубл.	Подп. и дата
--------------	--------------	--------------

Инв. № подл.	Подп. и дата
--------------	--------------

$$12,5 \sqrt{(\quad)}$$


Для АЭС

1. Технические требования по черт. NW20.B.361.&OUJA&&.JEG&&.021MD.0001/12.135.00.

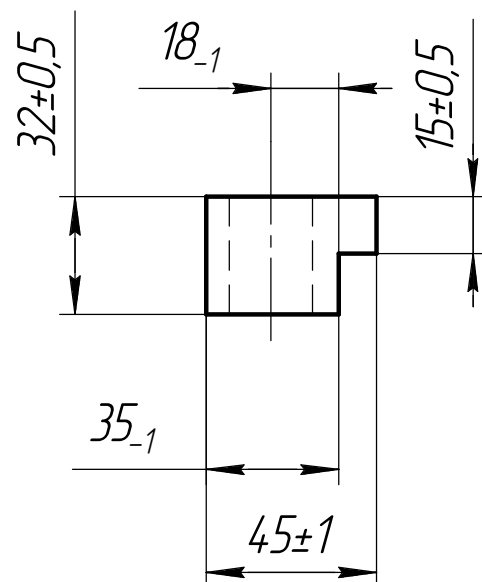
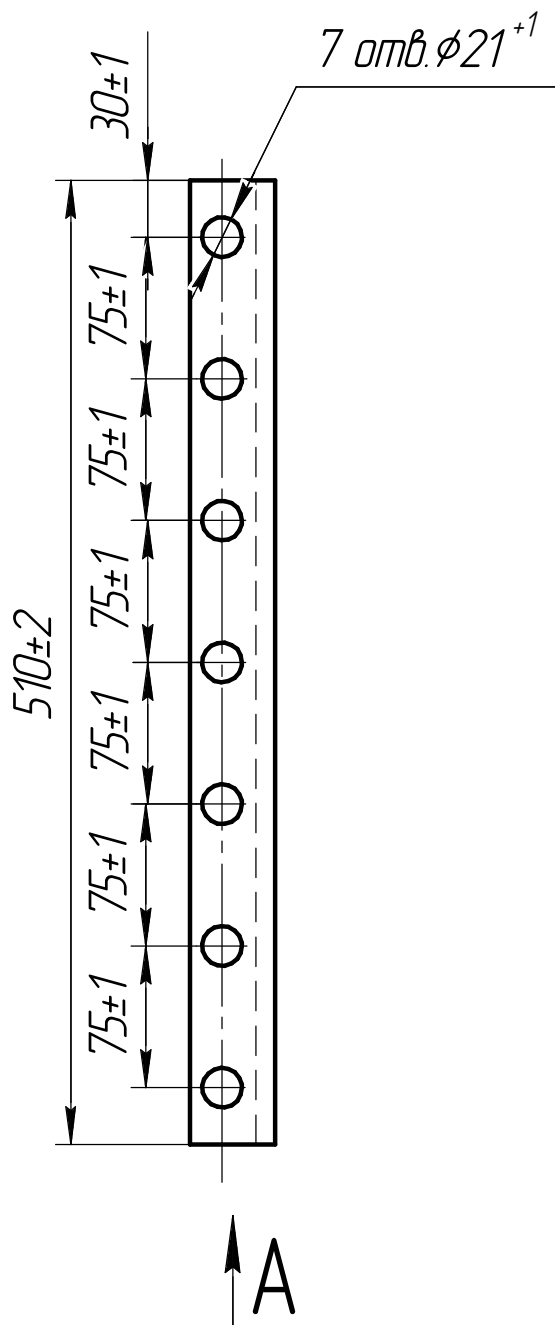
					NW20.B.361.&.OUJA&&.JEG&&.021.DF.0058/12.135.58			
Изм.	Лист	№ докум.	Подп.	Дата	Прокладка	Лист	Масса	Масштаб
Разраб.	Хетагуров						3	1:2
Пров.	Фёдоров							
Т.контр.	Судьбина					Лист	Листов	1
Нач. ОГК	Неупокоева				Лист Б-ПН ГОСТ19903-74 08X18H10T-МЗБ ГОСТ 5582-75	000 "СТЭП"		
Н.контр.	Фёдоров							
Утв.	Шадан							

Копировал

Формат А4

$$12,5 \sqrt{(\quad)}$$

A (1:2)



Для АЭС

1. Технические требования по черт. NW20.B.361.&OUJA&&.JEG&&.021MD.0001/12.135.00.
2. Обработку отверстий производить совместно с деталью по черт. NW20.B.361.&OUJA&&.JEG&&.021DF.0066/12.135.66

					NW20.B.361.& OUJA&& JEG&& 021.DF.0063/12.135.63			
Изм.	Лист	№ докум.	Подп.	Дата	Пластина	Лист	Масса	Масштаб
Разраб.	Хетагуров						5	1:2
Пров.	Фёдоров							
Т.контр.	Судьбина					Лист	Листов	1
Нач. ОГК	Неупокоева					Б-ПН ГОСТ 19903-74		
Н.контр.	Фёдоров				Лист	ст3сп3-св ГОСТ 14637-89		
Утв.	Шадан				000 "СТЭП"			

Матрولوجический контроль	
--------------------------	--

Метрологический контроль

Инв. № подл.	Подп. и дата	Взам. инв. №	Инв. № дубл.	Подп. и дата

Подн. u dama

Инв. № дудл.

Взам. инв. №

Подн. u dama

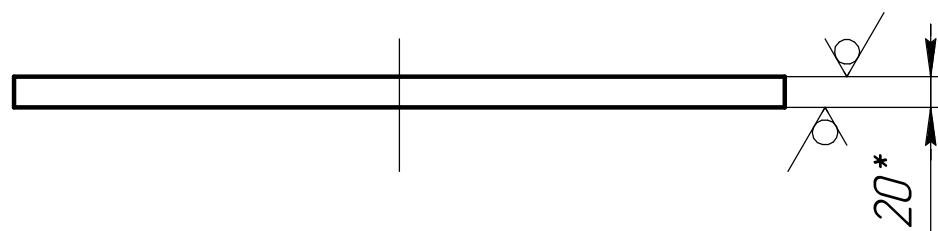
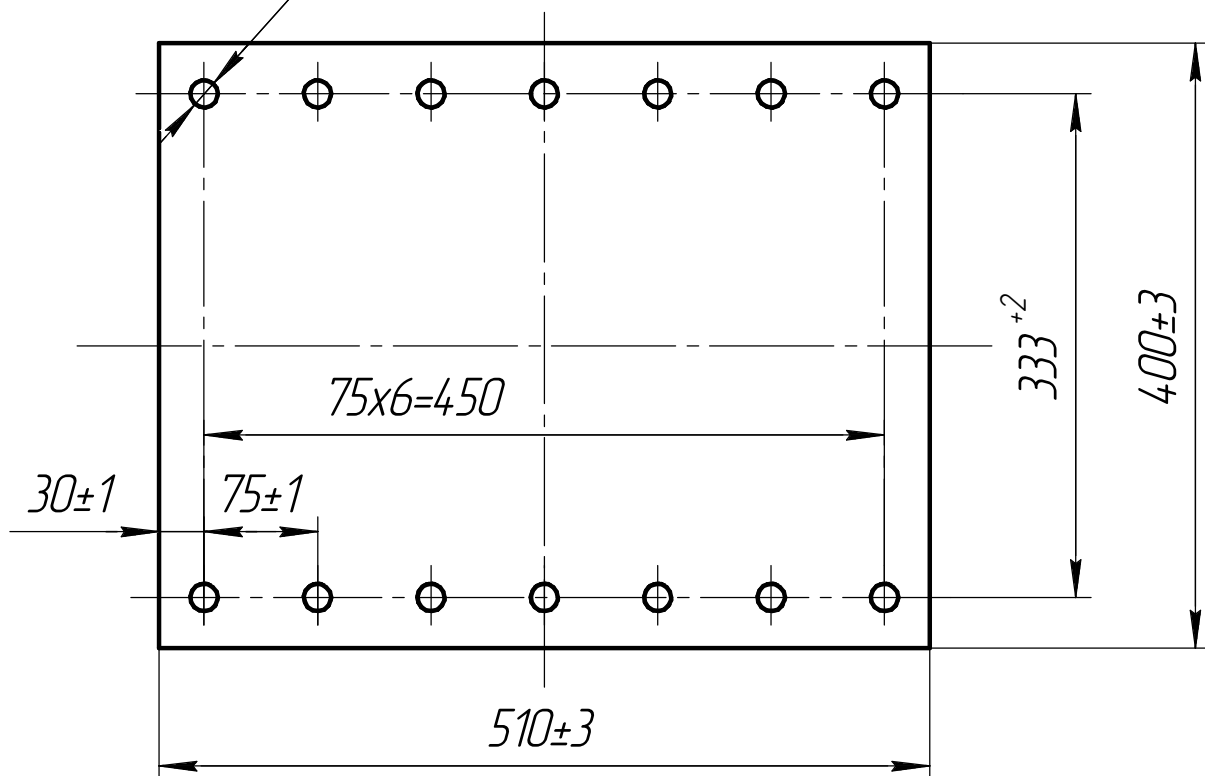
ИНВ. № подл.

NW20B.361&.0UJA&&.JEG&&.021.DF.0066/12.135.66

$$^{25}\sqrt{(\quad)}$$

14 омб. М20-7Н

выполнить на монтаже



Для АЭС

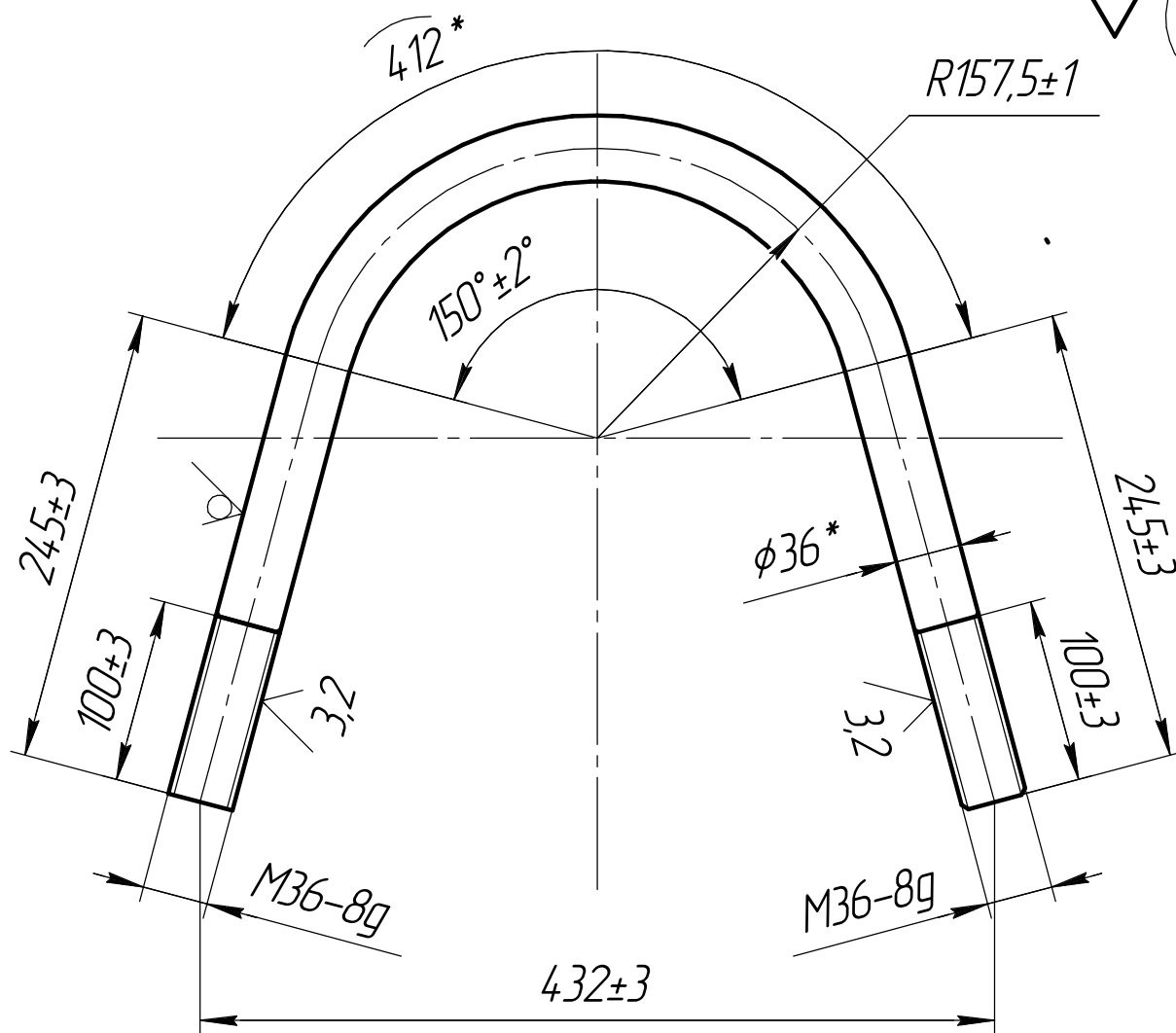
1. Технические требования по черт. NW20.B.361.&OUJA&&JEG&&.021MD.0001/12.135.00.

2. Обработку отверстий производить совместно с деталью по черт. NW20.B.361&OUJA&&JEG&&021.DF.0063/12.135.63.

					NW20.B.361.&.OUJA&&.JEG&& 021.DF.0066/12.135.66			
Изм.	Лист	№ докум.	Подп.	Дата	Пластина	Лист	Масса	Масштаб
Разраб.	Хетагуров						31	1:2
Пров.	Фёдоров							
Т.контр.	Судьботина					Лист	Листов	1
Нач. ОГК	Неупокоева					Б-ПН ГОСТ 19903-74		
Н.контр.	Фёдоров				Лист	стЗспЗ-св ГОСТ 14637-89		000 "СТЭП"
Утв.	Шадан							

Копировал

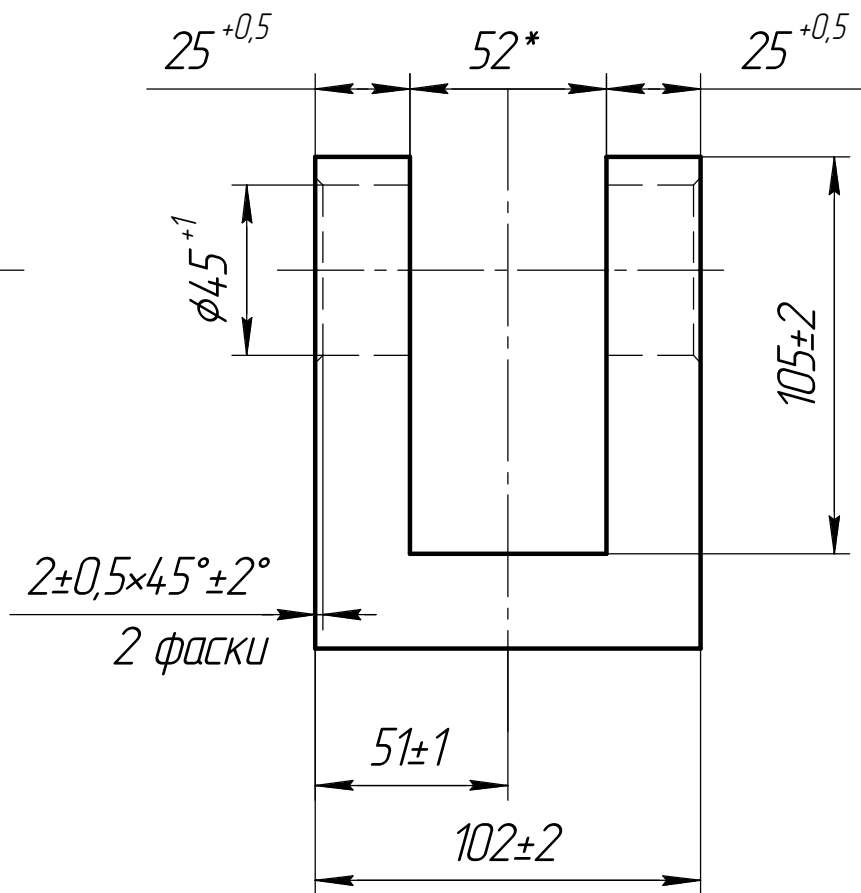
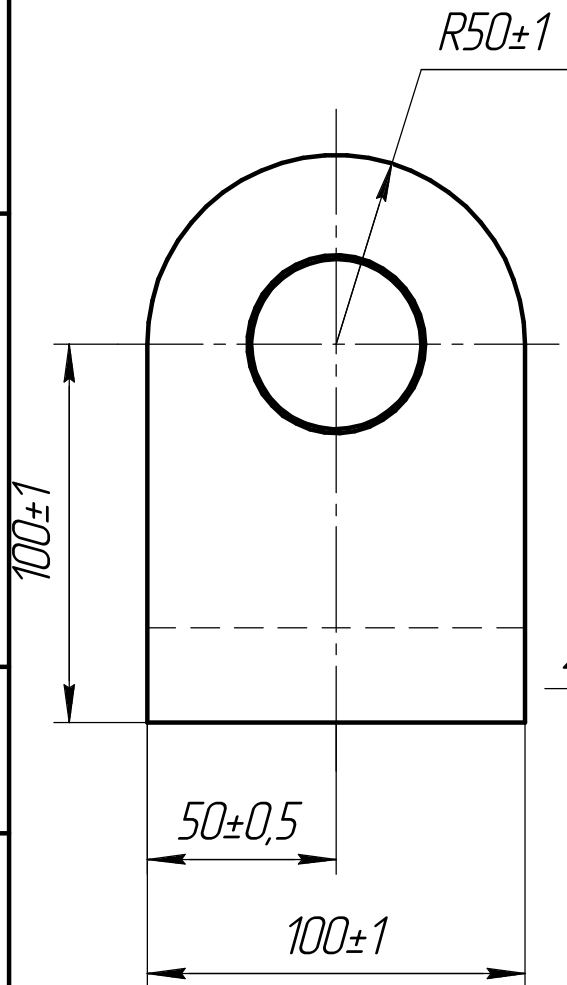
Формат А4

$$12,5 \sqrt{5,4} \left(\sqrt{} \right)$$


1. Технические требования по черт. NW20.B.361.&OUJA&&JEG&&.021MD.0001/12.135.00.
2. Резьба по ГОСТ 24705-81, съезд резьбы по ГОСТ 10549-80.
3. Длина развёртки хомута $L_{разв.}=902^*$.

					NW20.B.361.&.OUJA&&.JEG&&.021.DF.0068/12.135.68			
Изм.	Лист	№ докум.	Подп.	Дата	Хомут	Лист	Масса	Масштаб
Разраб.		Хетагуров					7,1	1:4
Пров.		Фёдоров						
Т.контр.		Судботина				Лист	Листов 1	
Нач. ОГК		Неупокоева			Круж В ГОСТ 2590-88 35Х-3-Б-ТО ГОСТ 4543-71	000 "СТЭП"		
Н.контр.		Фёдоров						
Утв.		Шадан						

Инв. № подл.	Подп. и дата	Взам. инв. №	Инв. № дубл.	Подп. и дата

$$12,5 \sqrt{(\sqrt{})}$$


Для АЭС

1. Технические требования по черт. NW20.B.361&OUJA&&JEG&&.021MD.0001/12.135.00.

					NW20.B.361&&OUJA&&JEG&& 021.DF.0069/12.135.69			
Изм.	Лист	№ докум.	Подп.	Дата	Проушина	Лит.	Масса	Масштаб
Разраб.	Хетагуров						5,8	1:2
Пров.	Фёдоров							
Т.контр.	Судьботина					Лист	Листов 1	
Нач. ОГК	Неупокоева					Б-ПН ГОСТ 19903-74		
Н.контр.	Фёдоров				Лист	стзспз-св ГОСТ 14637-89		
Утв.	Шадан				000 "СТЭП"			

Копировал

Формат А4

Беляева О.А.

Метрологический контроль

Инв. № докл.

Взам. инв. №

Подп. и дата

Инв. № подл.

Подп. и дата

Изм.

Лист

№ докум.

Подп.

Дата

Разраб.

Пров.

Т.контр.

Нач. ОГК

Н.контр.

Утв.

Хетагуров

Фёдоров

Судьботина

Неупокоева

Фёдоров

Шабан

Лист

Б-ПН ГОСТ 19903-74

стЗспЗ ГОСТ 14637-89

Лит.

Масса

Масштаб

10

1:4

Лист

Листов

1

1

021.DF.0071/12.135.71

NW20.B.361&.OUJA&&.JEG&&

12,5

✓

(✓)

320±3

250±2

102±2

R70±1

2±0,5×45°±2°

2 фаски

φ45⁺¹

50±1

Для АЭС

1. Технические требования по черт. NW20.B.361&.OUJA&&.JEG&&. 021.MD.0001/12.135.00.

Копировал

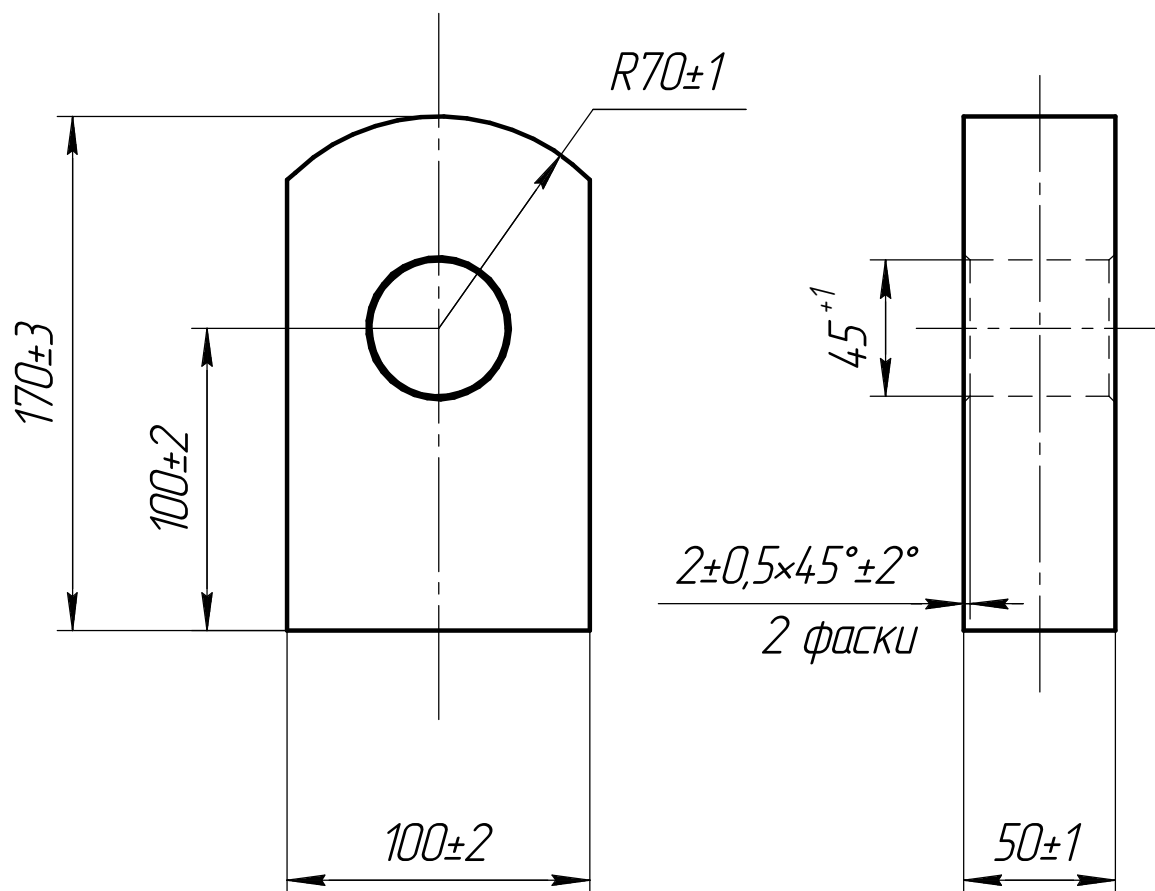
Формат А4

Матрولوجический контроль	
--------------------------	--

Взам. инв. №	Инв. № дубл.	Подп. и дата

Инв. № подл.	Подп. и дата
--------------	--------------

1. Технические требования по черт. NW20.B.361.&OUJA&&JEG&&.
021MD.0001/12.135.00.

$$12,5 \sqrt{(\quad)}$$


Для АЭС

					NW20.B.361.& OUJA&& JEG&& 021.DF.0072/12.135.72				
Изм.	Лист	№ докум.	Подп.	Дата	Проушина	Лист	Масса	Масштаб	
Разраб.	Хетагуров							5,8	1:2,5
Пров.	Фёдоров								
Т.контр.	Судьботина					Лист	Листов 1		
Нач. ОГК	Неупокоева								
Н.контр.	Фёдоров				Лист Б-ПН ГОСТ 19903-74 ст3сп3 ГОСТ 14637-89	000 "СТЭП"			
Утв.	Шадан								

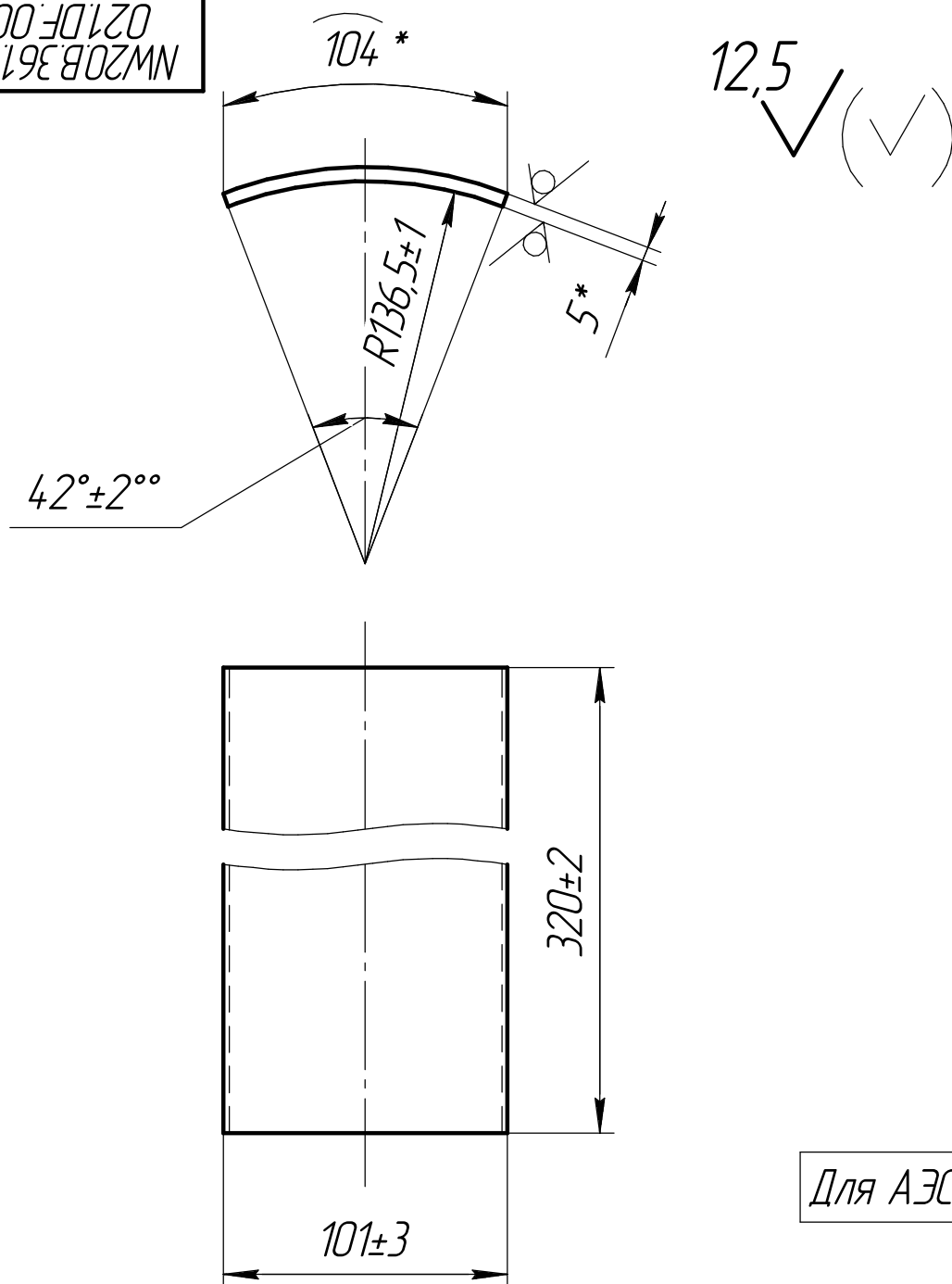
Формат А4

Матрологический контроль	
--------------------------	--

Взам. инв. №	Инв. № дубл.	Подп. и дата

Инв. № подл.	Подп. и дата
--------------	--------------

1. Технические требования по черт. NW20.B.361.&OUJA&&JEG&&.021.MD.0001/12.135.00.



Для АЭС

					NW20.B.361.& OUJA&& JEG&& 021.DF.0074/12.135.74			
					Упор	Лист	Масса	Масштаб
Изм.	Лист	№ докум.	Подп.	Дата				
Разраб.	Хетагуров						0,5	1:2,5
Пров.	Фёдоров							
Т.контр.	Судьбина					Лист	Листов 1	
Нач. ОГК	Неупокоева				Лист	Б-ПН ГОСТ19903-74 08X18H10T-МЗБ ГОСТ 5582-75		
Н.контр.	Фёдоров					000 "СТЭП"		
Утв.	Шадан							

Копировал

Формат А4

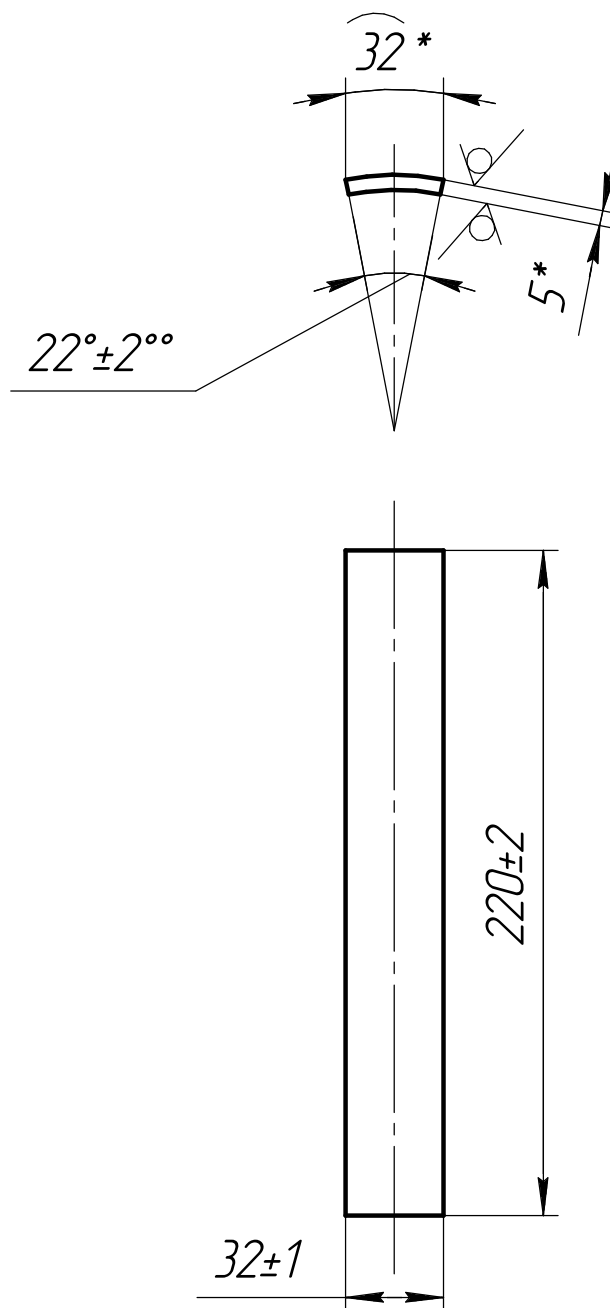
Метрологический контроль	
--------------------------	--

Метрологический контроль

Инв. № подл.	Подп. и дата	Взам. инв. №	Инв. № докл.	Подп. и дата

Инв. № подл.	Подп. и дата
--------------	--------------

NW20B.361&OUJA&&JEG&&
021.DF.0075/12.135.75

$$12,5 \sqrt{(\quad)}$$


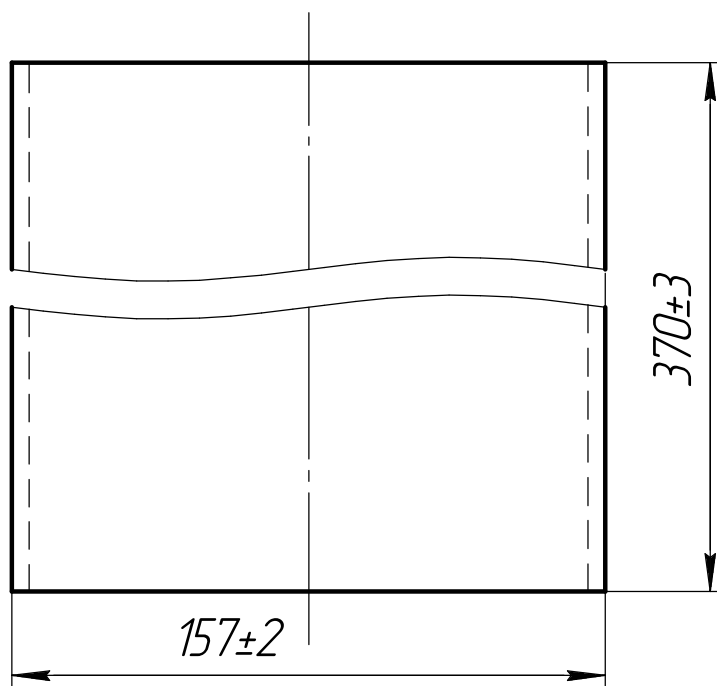
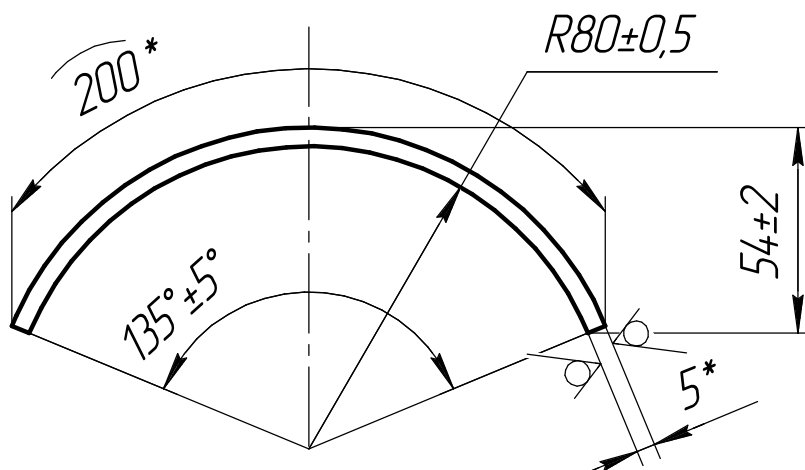
Для АЭС

1. Технические требования по черт. NW20.B.361.&OUJA&&.JEG&&.021MD.0001/12.135.00.

					NW20.B.361.& OUJA&& JEG&& 021.DF.0075/12.135.75				
Изм.	Лист	№ докум.	Подп.	Дата	Упор	Лист	Масса	Масштаб	
Разраб.	Хетагуров						0,4	1:2,5	
Пров.	Фёдоров								
Т.контр.	Судьбина					Лист	Листов 1		
Нач. ОГК	Неупокоева				Лист $\frac{\text{Б-ПН ГОСТ19903-74}}{08\text{X18H10T-МЗБ ГОСТ 5582-75}}$	000 "СТЭП"			
Н.контр.	Фёдоров								
Утв.	Шадан								

Копировал

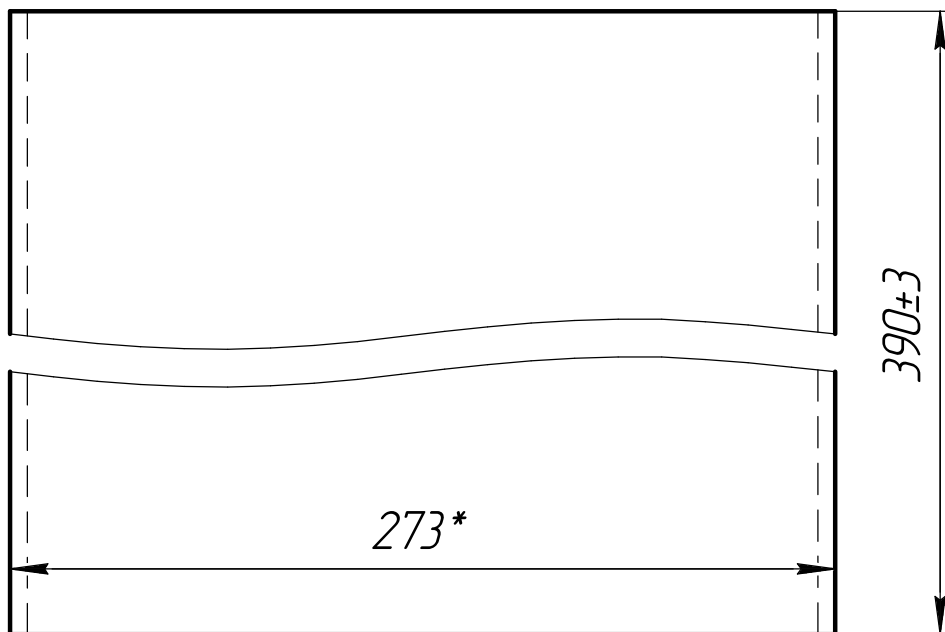
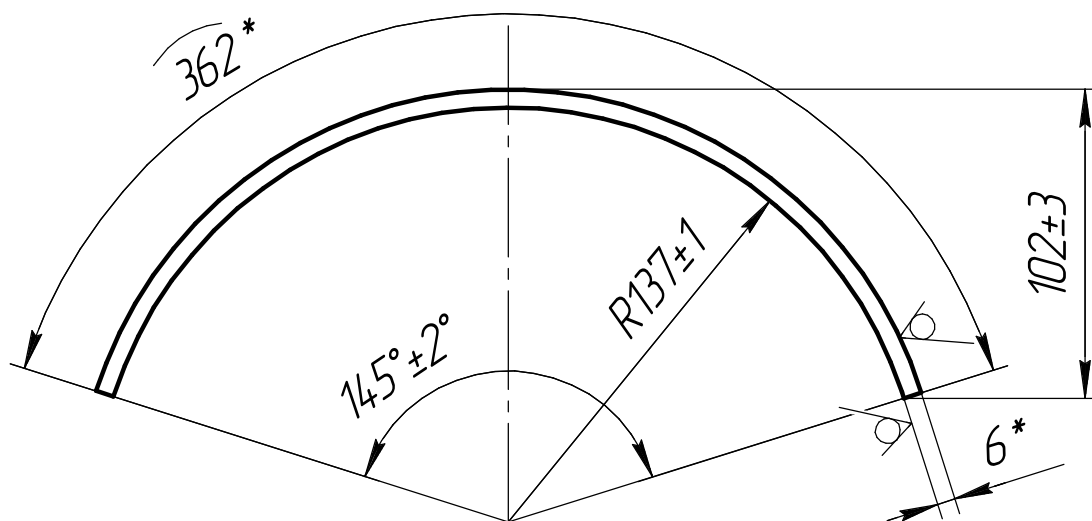
Формат А4

$$12,5 \sqrt{(\quad)}$$


Для АЭС

1. Технические требования по черт. NW20.B.361.&OUJA&&.JEG&&.021MD.0001/12.135.00.

					NW20.B.361.&.OUJA&&.JEG&& 021.DF.0076/12.135.76			
Изм.	Лист	№ докум.	Подп.	Дата	Прокладка	Лист	Масса	Масштаб
Разраб.	Хетагуров						2,8	1:2
Пров.	Федоров							
Т.контр.	Судьбина					Лист	Листов	1
Нач. ОГК	Неупокоева							
Н.контр.	Федоров				Лист	000 "СТЭП"		
Утв.	Шадан							
					Б-ПН ГОСТ19903-74 Лист 08X18H10T-МЗБ ГОСТ 5582-75			

$$12,5 \sqrt{(\quad)}$$


Для АЭС

1. Технические требования по черт. NW20.B.361.&OUJA&&.JEG&&.021MD.0001/12.135.00.

					NW20.B.361.&.OUJA&&.JEG&&.021.DF.0077/12.135.77			
Изм.	Лист	№ докум.	Подп.	Дата	Прокладка	Лист	Масса	Масштаб
Разраб.	Хетагуров						6	1:2,5
Пров.	Фёдоров							
Т.контр.	Судьбина					Лист	Листов	1
Нач. ОГК	Неупокоева					Б-ПН ГОСТ19903-74		
Н.контр.	Фёдоров				Лист	08X18H10T-МЗБ ГОСТ 5582-75		
Утв.	Шадан				000 "СТЭП"			