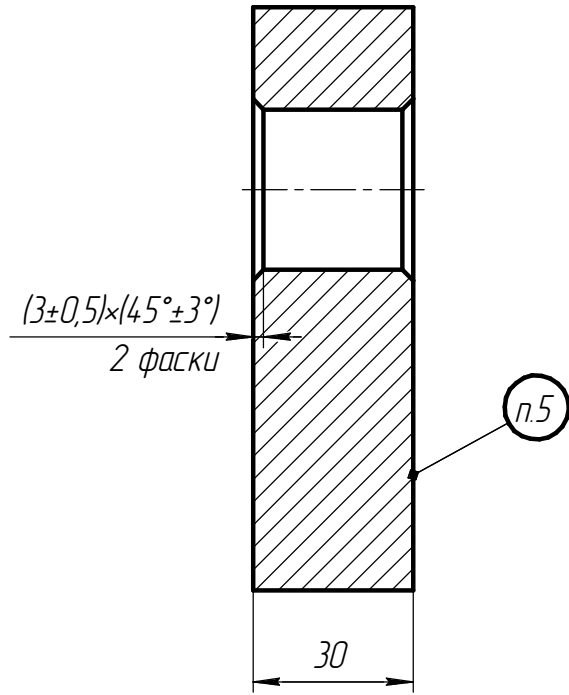
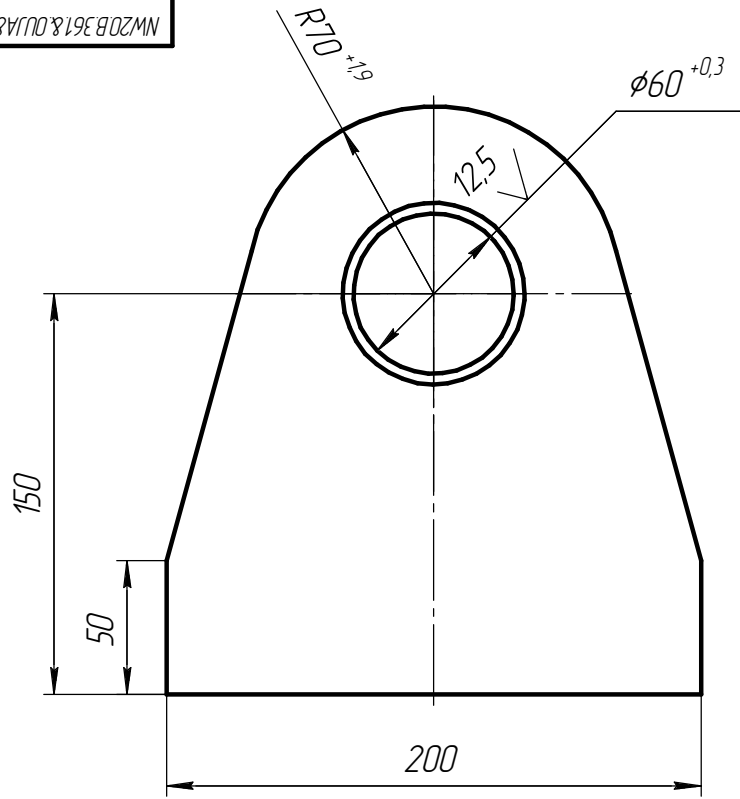


NW20.B.361&.OUJA&&.JNG&&.021DF.0010/  
12.13123



25  
✓(✓)

- \*Размер для справок.
- Неуказанные предельные отклонения размеров  $\pm \frac{IT16}{2}$ .
- Острые кромки притупить фасками  $(3 \pm 1) \times (45^\circ \pm 3^\circ)$ .
- Требования к материалу по NW20.B.361&.OUJA&&.JNG&&.021YS.0010/12.13100 ТБ1.
- Остальные технические требования и маркировка по NW20.B.361&.OUJA&&.JNG&&.021MD.0010/12.13100.

для АЭС

NW20.B.361&.OUJA&&.JNG&&.021DF.0010/ 12.13123					Лист			Масса	Масштаб
Изм.	Лист	№ докум.	Подп.	Дата	Проушина			15,00	1:2
Разраб.	Сафранин			02.13г.					
Пров.	Федоров			02.13г.					
Т.контр.	Судьбина			02.13г.					
Нач.ОГК	Неупокоева			02.13г.					
Н.контр.	Федоров			02.13г.	Лист			Листов	1
Утв.	Шадан			02.13г.	Лист			000 "СТЭП"	
Б-ПН ГОСТ 19903-74 09Г2С-3-ГОСТ 5520-79					Копировал			Формат А3	