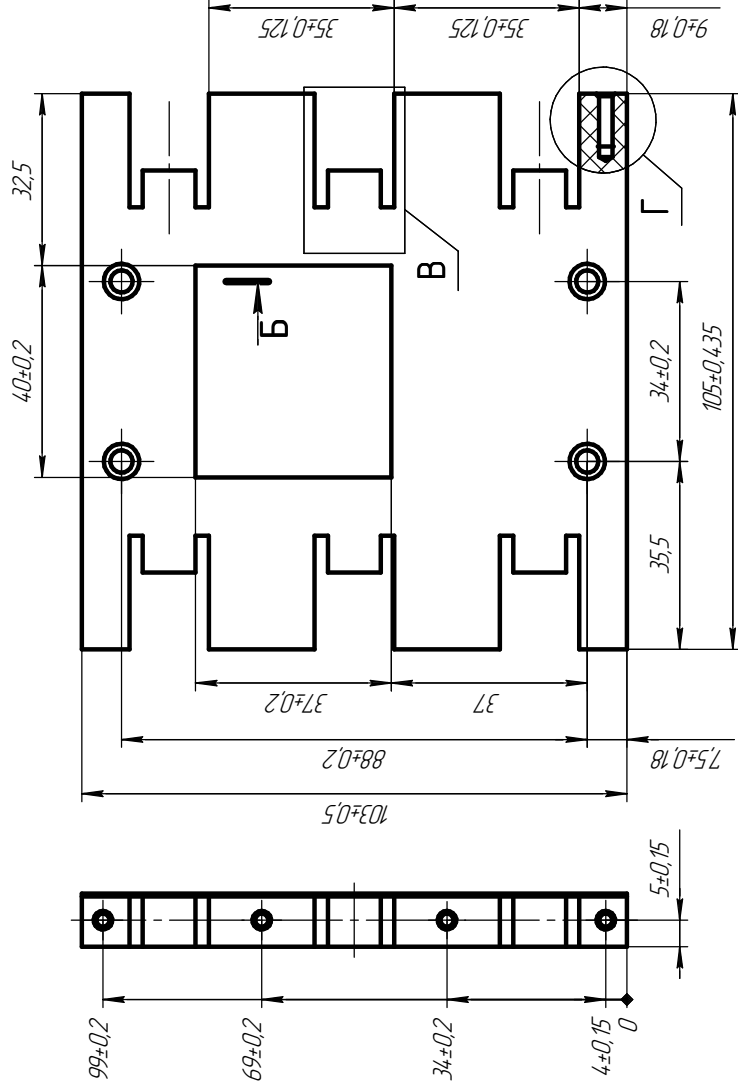


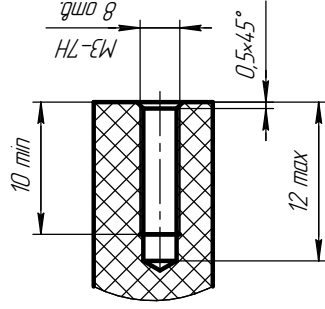
ПБАК 04.03.08.012

$\sqrt{Rz 160}$  (✓)

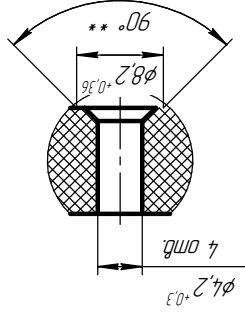
A B



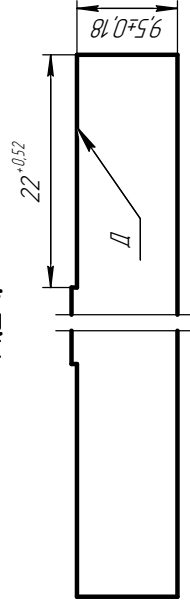
Г(2,5:1)



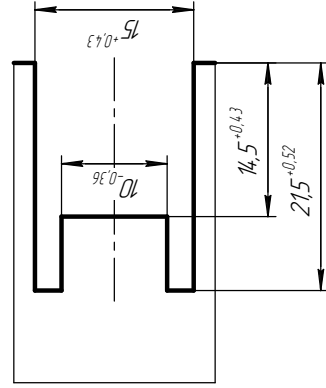
Б-Б(2:1)



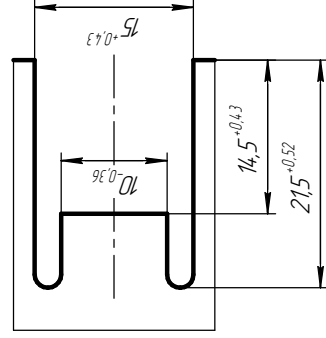
А(2:1)



В(2:1) вариант 1



В(2:1) вариант 2



1. \*Размер для справок
2. \*\* Размер одесеч. инстру.
3. Острые кромки притупить R 0,5 одесеч. инстру.
4. Материал заменитель СТЭФ-1 СТЭФ-У СТЭБ ГОСТ 12652-74.
5. Покрытие Лак МЛ 92 в два слоя.
6. Допускается изготавливать из материала толщиной 9,5±0,18 при этом фрезеровку поверхности Д не выполнять.
7. Размер 9,5±0,18 контролировать после покрытия.

ПБАК 04.03.08.012		Лит.	Масса	Масштаб
Плита			0,14	1:1
Стеклотекстолит		Лист	Лист	Листов
СТЭФ 100 ГОСТ 12652-74				1
Изм	Лист	№ док-м	Подп.	Дата
Разраб.	Лескин Д.В.			08.08.12
Проб.				
Т.контр.				
Н.контр.				
Утв.				

Лист. помен.

Лист. №

Лист. и дата

Инд. № док-м

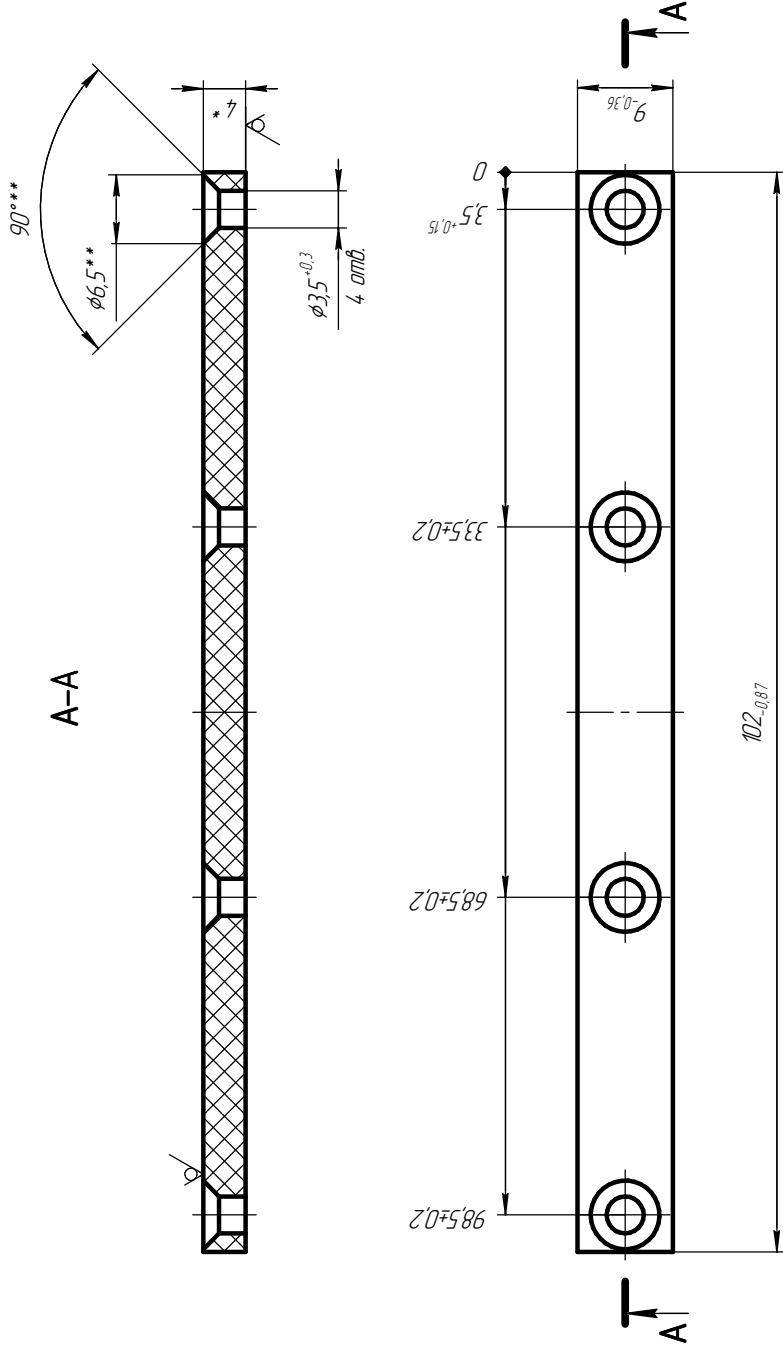
Инд. инд. №

Взм. инд. №

Лист. и дата

ПБ/ЛК 04.03.08.013

$\sqrt{Rz 160 (\sqrt{I})}$



1. \* Размер для справок
2. \*\* Размер одеслеч. инстру.
3. Неуказанные пределы отклонения размеров  $\pm 0,5$  мм
4. Острые кромки притупить R 0,5, одеслеч. инстру.
5. Материал заменитель СТЭФ-1, СТЭФ-У, СТЭБ ГОСТ 12652-74.
6. Покрытие Лак МЛ-92 два слоя.

ПБ/ЛК 04.03.08.013		Лист	Масса	Масштаб
Планка			0	2:1
Стеклотекстолит		Лист	Листов	1
СТЭФ 4,0 ГОСТ 12652-74				
Изм.	Лист	№ док.	Дата	
Разраб.	Русяев		27.012	
Проб.				
Т.контр.				
Н.контр.				
Утв.				

Лист. номер.

Лист. №

Лист. и дата

Изм. №

Изм. №

Изм. №

Изм. №