

Ведомость рабочих чертежей

Обозначение	Наименование	Примечание
12.014.0000.00 АС лист1	Ведомость рабочих чертежей. Ведомость прилагаемых и ссылочных документов. Общие данные.	A3
12.014.0000.00 АС лист2	План на отм. +10,800 между осями 9 - 11 и А - Б.	
	Ведомость отделки помещений. Экспликация полов.	
	Спецификация элементов заполнения проемов.	A2
12.014.0000.00 АС лист3	Схема установки декоративного экрана на радиатор отопления.	A4x3

Ведомость прилагаемых документов

Обозначение	Наименование	Примечание
12.014.0000.00 АС.С лист1,2,3	Спецификация оборудования, изделий и материалов.	
	Строительная часть.	A3
12.014.0000.00 ОВ	Вентиляция.	A3
12.014.0000.00 ОВ.С	Спецификация оборудования, изделий и материалов.	
	Вентиляция.	A3

Ведомость ссылочных документов

Обозначение	Наименование
инв.№ 63-7712 (ЛФ 416)	Зд. 108. Архитектурно-строительные чертежи.
инв.№ 63-7708 (ЛФ 411)	Зд. 108. Строительные чертежи выше отметки 0,000.
СНиП 3.04.01-87	Изоляционные и отделочные покрытия.
СНиП 2.03.13-88	Полы.
СНиП 3.03.01-87	Несущие и ограждающие конструкции.
СНиП 4.1-01-2003	Отопление, вентиляция и кондиционирование воздуха.
СНиП 12-03-2001	Безопасность труда в строительстве. Общие требования.
СНиП 12-04-2002	Строительное производство.
ГОСТ Р 52749-2007	Швы монтажные оконные. Технические условия.
ГОСТ 30674-99	Блоки оконные из ПВХ профилей. Технические условия.

Общие данные :

- Данный проект выполнен на основании технического задания ОМТС от 06.03.2012г. на капитальный ремонт помещения 421 здания 108.
- Данное помещение предназначено для размещения трех рабочих мест для сотрудников ОМТС.
- \* Размеры для справок. \*\* Размеры уточнить по месту.
- Все работы по ремонту помещения вести в соответствии с требованиями СНиП 3.03.01-87, СНиП 12-03-2001, СНиП 12-04-2002, СНиП 3.04.01-87, СНиП 2.03.13-88.
- Существующий дверной блок заменить на новый.
- Существующий деревянный оконный блок заменить на одинамерный металлопластиковый стеклопакет с поворотно-откидными створками, сохранив существующую расстекловку по фасаду здания. Установку оконного блока выполнять, соблюдая рекомендации ГОСТ Р 52749-2007. На окно предусмотреть непрозрачные вертикальные жалюзи.
- Отделку помещения выполнить в соответствии с ведомостью отделки помещений.
- Замену полов выполнить в соответствии с экспликацией полов.
- В данном помещении предусмотреть подвесной потолок из плит 600х600 по металлическому каркасу.
- Для поддержания оптимальных параметров воздуха в пом. 421 установить сплит-систему с наружным и внутренним блоком, работающую в режиме нагрев - охлаждение.
- В пом. 421 система отопления остается без изменения. Существующие приборы отопления окрасить под колер помещения за два раза. Допускается установить регулирующие краны на отопительные приборы и заменить существующий защитный экран системы отопления на съемный декоративный экран из перфорированного полотна ХДФ, s = 3 мм.
- Все применяемые материалы д. иметь сертификаты соответствия стандартам РФ : гигиенический, пожарный, качества. Допускается замена материалов, изделий и оборудования на аналогичные сертифицированные по усмотрению заказчика.
- Электрическую часть - см. отдельный проект.

Согласовано

Изм. № подл. Подп. и дата Взам. инв. №

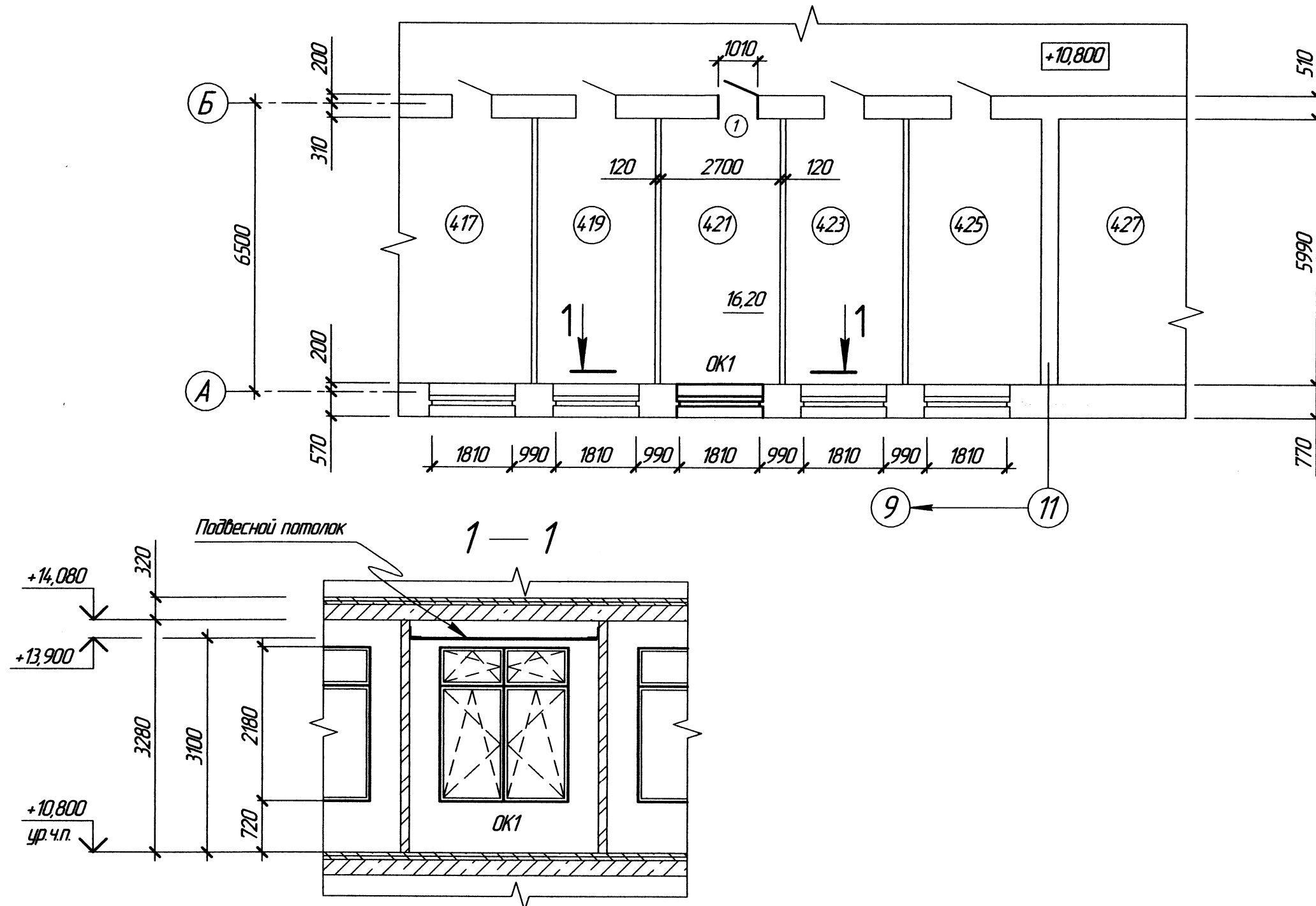
23.07.12

А-45/188

						12.014.0000.00 АС		
						НИТИ		
Изм.	Кол.	Лист	№ док.	Подп.	Дата	Зд. 108. Пом. 421 Капитальный ремонт Строительная часть	Стадия	Лист
Разраб.	Матвеева	11.04.12					Р	1
Провер	Самусь	12.04.12				Ведомость рабочих чертежей Ведомость ссылочных и прилагаемых документов. Общие данные	Листов	3
Н.контр.	Самусь							
Утв.	Ставинов	20.07.12						

Формат А3

# План на отм. +10,800 между осями 9 - 11 и А - Б



## Ведомость отделки помещений

№ помещения	Вид отделки элементов интерьера			Примечание
	Потолок	Площадь, м²	Стены и перегородки	
421	Подвесной потолок типа "Armstrong" 600x600 по металлической обрешетке  Высота от уровня чистого пола до подвесного потолка - Н = 3,10 м Карниз потолочный 18 поз.м	16,20	Подготовка поверхности к отделке; Отделка улучшенная: Грунтовка типа "Тифенгрунд" KNAUF, 2 слоя. Шпаклевание, выравнивание стен сухими штукатурными смесями типа Ротбанд KNAUF. (допускается выравнивание стен листами ГКЛ) Обои виниловые под покраску. Клей обойный. Краска типа "Tikkurila", за два раза. Цветовая гамма: теплый светло-бежевый оттенок. Уголок пластиковый наружный, внутренний 25,0 мп. Плинтус пластиковый 16,5 мп. Откосы оконных проемов - "сэндвич" панели 10мм. Цвет белый 4,20 м² Отбойники по периметру стен из плит МДФ на высоте 1,2 м от пола. Цвет - по согласованию с заказчиком 12,0 мп. Отопительный прибор и трубопроводы системы отопления покрасить эмалью ПФ-115 ГОСТ 6465-76 за два раза. Отопительный прибор закрыть съёмным декоративным экраном 2200x660 из перфорированного полотна ХДФ s=3мм, (тип перфорации - лотос), с обвязкой из медельного профиля МДФ 60x22, фирма ПетроАрка. Цвет под колер помещения. Крепление экрана - на кронштейнах.	54,0

## Спецификация элементов заполнения проемов

Поз.	Обозначение	Наименование	Кол.	Масса ед. кг	Прим.
<b>Дверные блоки</b>					
1		Дверной блок внутренний глухой распашной односторчатый левого открывания, улучшенной отделки ДГ 21-10/1			Размер проема 2070x1010
		Фурнитура. Замок	1		
<b>Оканные блоки</b>					
		Оканный металлопластиковый однокамерный стеклопакет СПО 4М-16-4М - 18x22			Размер проема 1810x2180
OK1		с поворотом-откидными створками. Фурнитура. Гребенки.			(Схему открывания створок-см. разрез 1-1)
		Цвет белый.	1		
		Подоконник пластиковый.			
		Цвет белый. (Ширину подоконника уточнить по месту).	1		

## Экспликация полов

№ помещ.	Схема пола или тип пола по схеме	Данные элементов пола (наименование, толщина, основание и др.)	Площадь, м²
421	(1) (2) (3) (4) (5) (6)	1 - Линолеум однородный износостойкий типа "Tarkett" коммерческий; цвет - по согласованию с заказчиком 2мм 2 - Клеевая прослойка 1-3мм 3 - Выравнивающий слой - смесь самовыравнивающаяся Ветонит 4000 5-10мм 4 - Грунтовка "Бетоконтакт" 5 - Бетонная стяжка существующая - Бетон М100 55мм 6 - Железобетонная плита перекрытия существующая 220мм	16,20

1. Все размеры на чертеже справочные.
2. Общие пояснения к проекту - см. лист 1.
3. Установку декоративного экрана на отопительный прибор - см. лист 3.

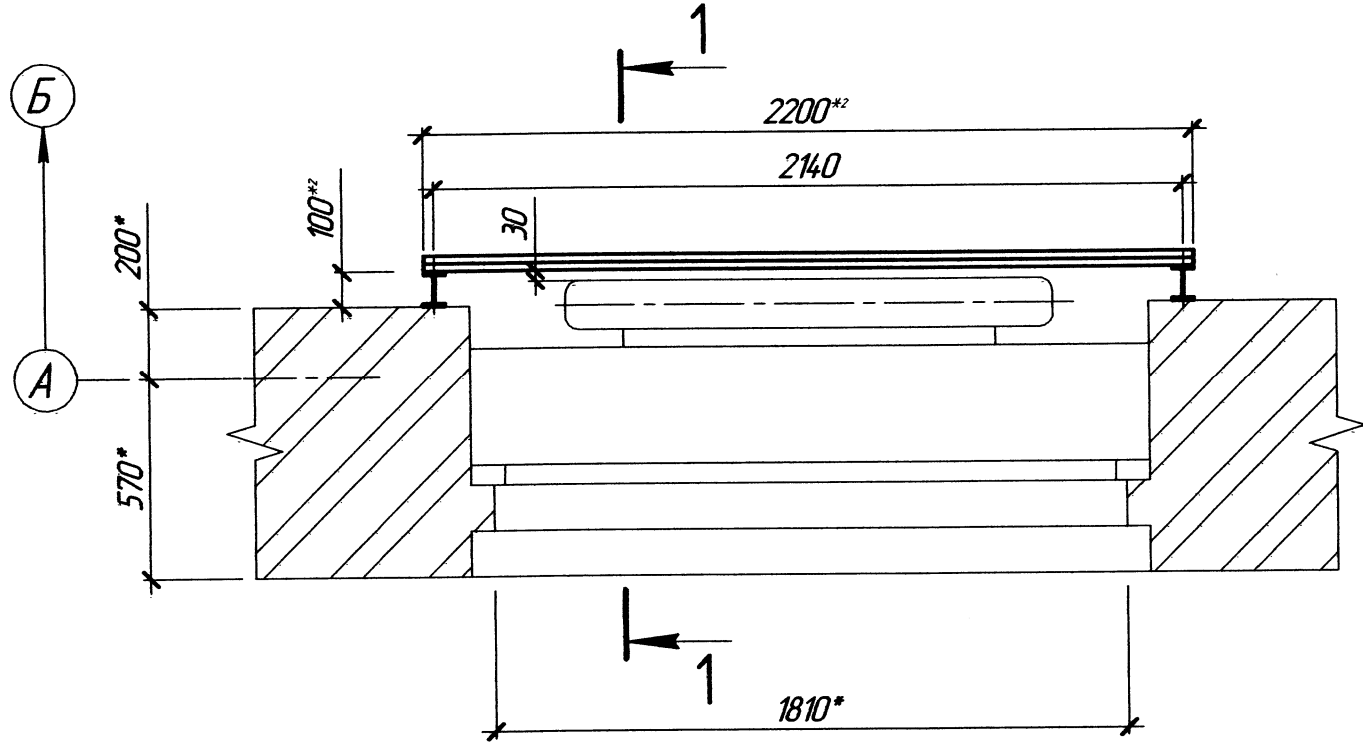
12.014.0000.00 АС

НИТИ

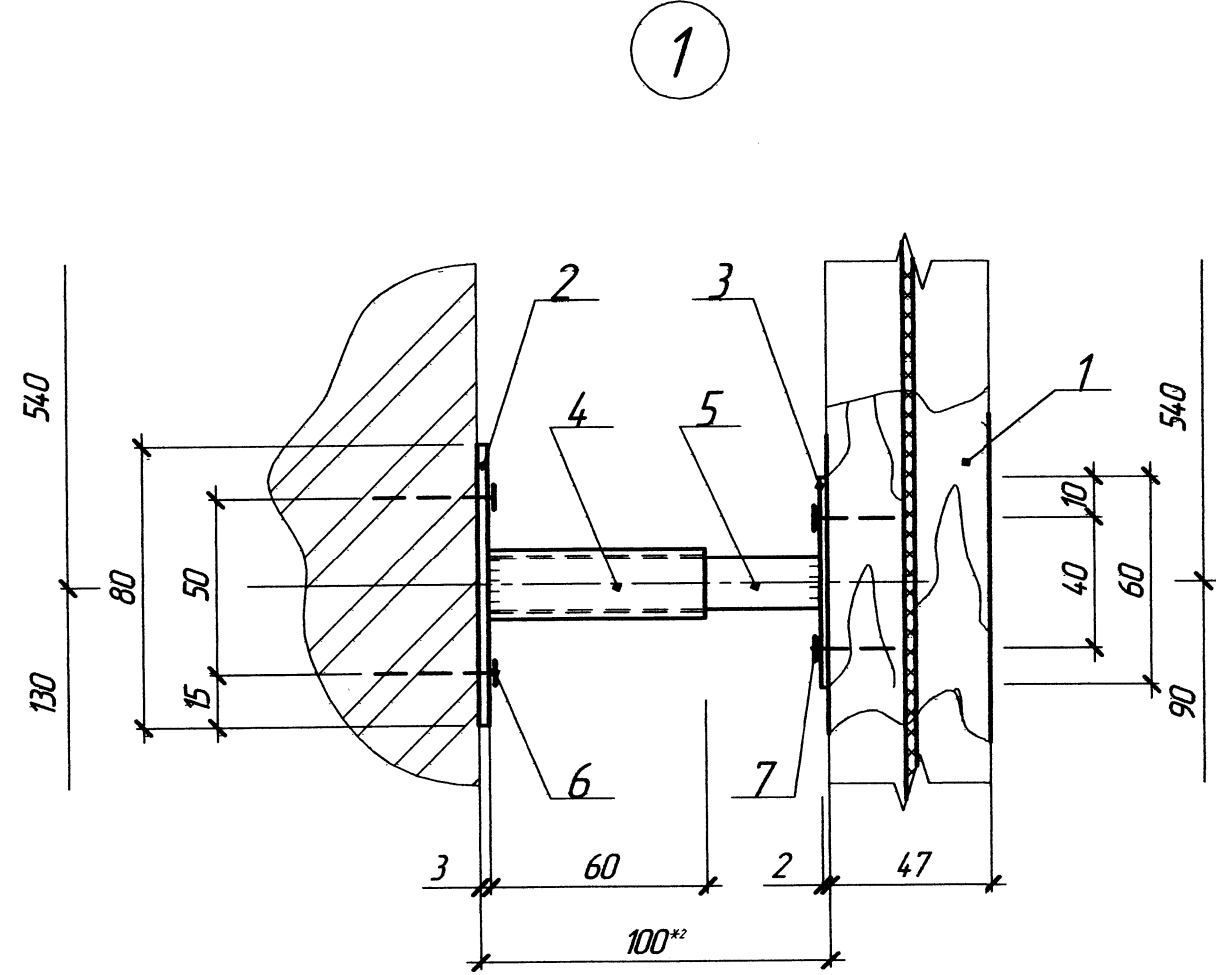
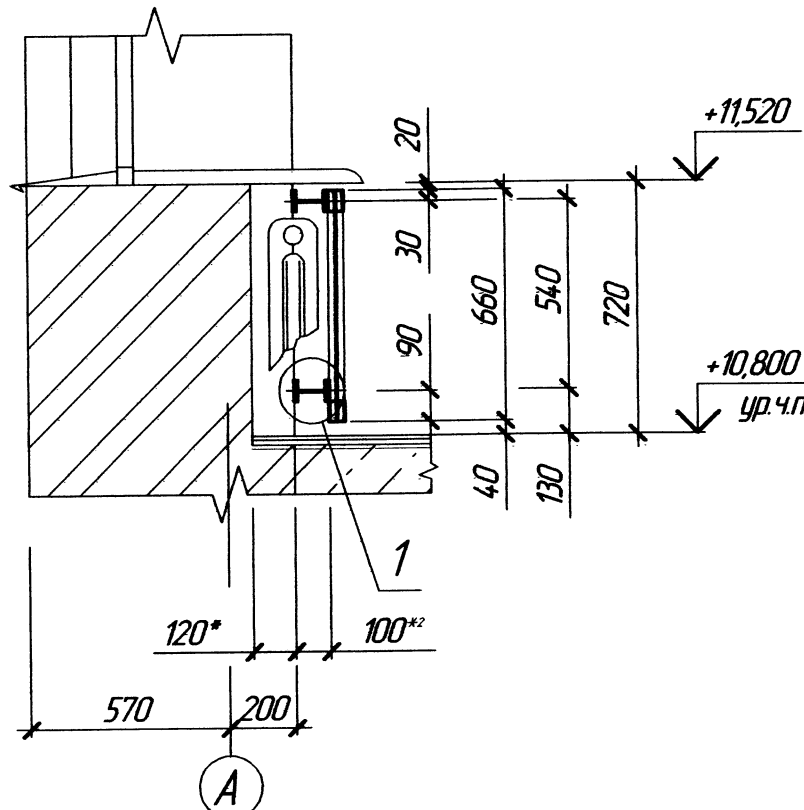
Изм.	Кол.	Лист	№ док.	Подп.	Дата
Разраб.	Матвеева	1	12.04		12
Пробер.	Самусь	1	12.04		12
Н.контр.	Самусь	1	12.04		12
Утв.	Ставиной	1	12.04		12
За 108. Пом. 421 Капитальный ремонт Строительная часть					
План на отм. +10,800 между осями 9-11 и А-Б Ведомость отделки помещений Спецификация заполнения проемов, экспликация полов.					
Страница 1 из 1					

Формат А2

Схема установки декоративного экрана  
на радиатор отопления



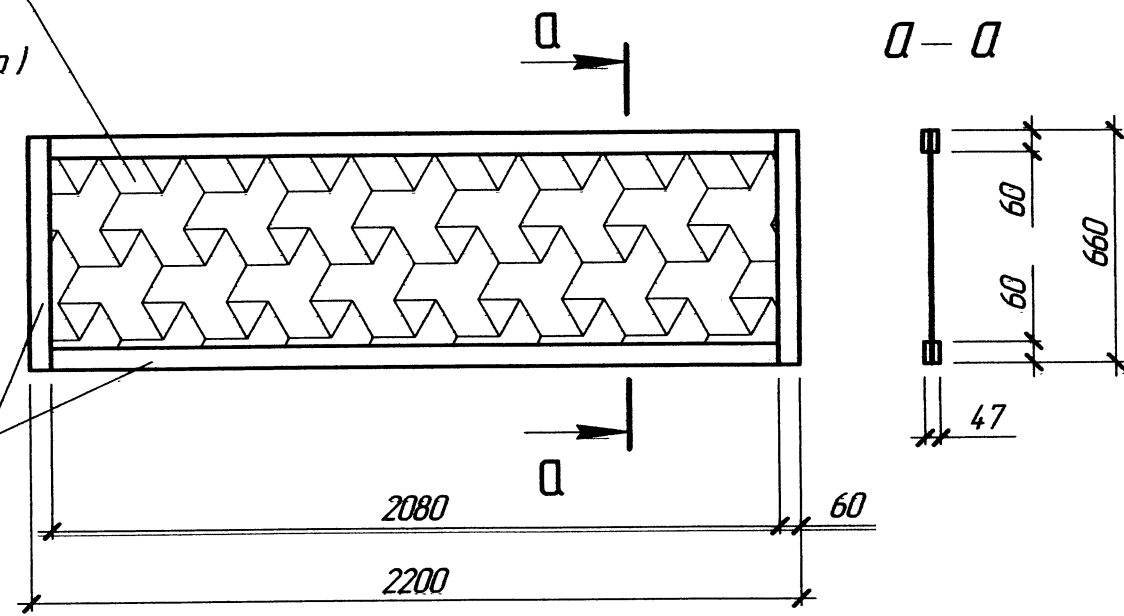
1 — 1



Декоративный экран

Полотно перфорированное ХДФ  
s = 3 мм, тип перфорации - лотос  
(на чертеже перфорация показана условно)

Профиль мебельный МДФ 60x22



Поз.	Обозначение	Наименование	Кол.	Масса ед, кг	Примеч.
1		Экран декоративный	1		
2		Лист Б-3 ГОСТ 19903-74 Ст3 ГОСТ 14637-89			
		80 x 60	4	0,11	
3		Лист Б-2 ГОСТ 19903-74 Ст3 ГОСТ 14637-89			
		60 x 60	4	0,06	
4		Труба 25 x 2 ГОСТ 8734-75 В20 ГОСТ 8733-74			
		L = 60 мм	4	0,07	
5		Круг 18 - В ГОСТ 2590-2006 Ст3 ГОСТ 535-88			
		L = 95 мм	4	0,20	
6		Анкер распорный типа HSA M6x50	8		
7		Саморез 3,5x25	8		

- Данный чертеж предусматривает установку съемного декоративного экрана на существующий отопительный прибор.
- Общие пояснения к проекту - см. лист 1.
- Сварка ручная аргонодуговая. Швы сварных соединений по ГОСТ 14771-76. Катеты сварных швов принимать по наименьшей толщине свариваемых деталей. Присадочная проволока Св-08Г2С ГОСТ 2246-70.
- При замене существующего отопительного прибора на новый, допускается декоративный экран не устанавливать.
- \* Размеры для справок. \*\* Размеры уточнить по месту.


12.014.0000.00 АС					
НИТИ					
Изм.	Кол.	Лист	№ док.	Подп.	Дата
Разраб.	Матвеева	Лист	11.14.12	Лист	11.14.12
Пробер.	Самусь	Лист	11.14.12	Лист	11.14.12
3д. 108. Пом. 421 Капитальный ремонт Строительная часть			Стадия	Лист	Листов
			Р	3	
Н.контр.	Самусь	Лист	11.14.12	Схема установки декоративного экрана на радиатор отопления	
Утв.	Стадинов	Лист	11.14.12	Формат А4х3	

Согласовано

Инв. № подл. А-75189  
Подп. и дата 23.07.12  
Взам. инв. №

Позиция	Наименование и техническая характеристика	Тип, марка, обозначение документа, опросного листа	Код оборудования, изделия, материала	Завод-изготовитель	Единица измерения	Количество	Масса единицы, кг	Примечания
1	2	3	4	5	6	7	8	9
1	Дверной блок внутренний глухой однопольный распашной левого открывания ДГ 21 - 10/1. Фурнитура. Замок. Крепеж				компл.	10		
2	Оконный металлопластиковый однокамерный стеклопакет СПО 4М1-16-4М1 18х22 с поворотно-откидными створками. Цвет белый. Фурнитура. Гребенки. Крепеж				компл.	10		
3	Подоконник пластиковый белый				шт.	10		
4	Водоотлив оконный				пог.м	2,0		
5	Потолок подвесной по металлической обрешетке : Расход материалов на 1м <sup>2</sup> Плиты потолочные типа "Armstrong" 600х600х15 Профиль потолочный типа ПП 60/27 Профиль направляющий потолочный типа ПН 28/27 Соединитель профилей одноуровневый типа 60/27 Подвес с зажимом 60/27 + тяга подвеса Болт анкерный для крепления к ж/б потолку Дюбель 6х40 для крепления профиля ПН к стене Шуруп самонарезающий прокалывающий 3,5х25				м <sup>2</sup>	16,20		
6	Линолеум гомогенный износостойкий коммерческий				м <sup>2</sup>	16,2		
7	Клей для линолеума				м <sup>2</sup>	16,2		
8	Ровнитель для пола - смесь самовыравнивающаяся типа Ветонит 4000				м <sup>2</sup>	16,2		Площадь обраб. поверхности
9	Грунтовка для пола "Бетоконтакт"				м <sup>2</sup>	16,2		
10	Грунтовка для стен "Тифенгрунд"				м <sup>2</sup>	54,0		

1. Все применяемые изделия и материалы должны иметь сертификаты соответствия стандартам РФ : гигиенический , пожарный , качества .
2. Допускается замена материалов , изделий и оборудования на аналогичные сертифицированные по усмотрению заказчика .

						12.014.0000.00 АС.С			
						НТИ			
Изм.	Кл.ч.	Лист	№ док.	Подп.	Дата	Зд. 108. Пом. 421 Капитальный ремонт Строительная часть	Стадия	Лист	Листов
Разраб.	Матвеева			Иван	11.04.12		Р	1	3
Провер	Самусь			Иван	12.04.12	Спецификация оборудования , изделий и материалов			
Н.контр.	Самусь								
Утв.	Ставинов				200712	Копировал	Формат А3		

Инв. № подл.  
А-45189

Подп. и дата  
23.07.12

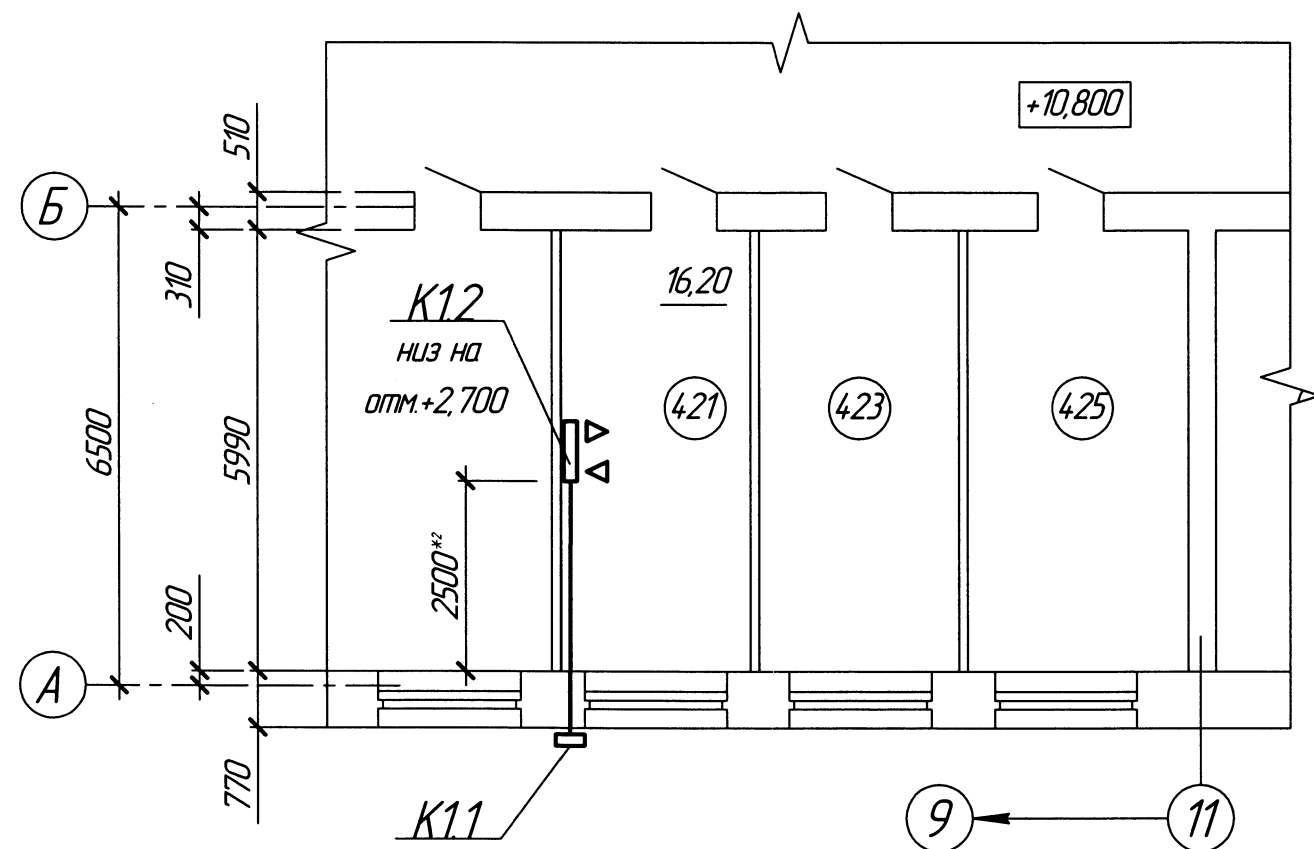
Взам. инв. №

Позиция	Наименование и техническая характеристика	Тип, марка, обозначение документа, опросного листа	Код оборудования, изделия, материала	Завод-изготовитель	Единица измерения	Количество	Масса единицы, кг	Примечания
1	2	3	4	5	6	7	8	9
11	Смесь сухая штукатурная типа "Ротбанд"				м <sup>2</sup>	54,0		Площадь обрабатываемой поверхности
12	Обои виниловые под покраску				м <sup>2</sup>	54,0		
13	Клей обойный				м <sup>2</sup>	54,0		
14	Краска типа "Tikkurila" за два раза				м <sup>2</sup>	54,0		
15	Профиль ПВХ для внешних углов				пог.м	12,0		
16	Профиль ПВХ для внутренних углов				пог.м	13,0		
17	Плинтус пластиковый				пог.м	17,0		
18	Карниз потолочный				пог.м	18,0		
19	Откосы оконных проемов - "сэндвич" панели 10 мм. Цвет белый.				м <sup>2</sup>	4,20		
20	Отбойник по периметру помещения - плита МДФ				пог.м	12,0		
	Покраска отопительного прибора и трубопроводов - эмаль ПФ-115	ГОСТ 6465-76			кг	3,0		
	<u>Декоративный экран</u>							
21	Полотно перфорированное ХДФ, s = 3мм, тип перфорации - лотос				м <sup>2</sup>	1,50		
22	Профиль медельный МДФ 60x22				пог.м	12,0		
	Прокат листовой горячекатаный из стали обыкновенного качества :	ГОСТ 19903-74						
23	лист Б - 3				кг	0,50		
24	лист Б - 2				кг	0,25		
25	Прокат круглый горячекатаный из стали обыкновенного качества : φ18	ГОСТ 2590-2006			кг	0,8		
26	Труба стальная бесшовная φ25x2	ГОСТ 8734-75			пог.м	0,25		
27	Саморез 3,5x25				шт.	8,0		
28	Анкер распорный типа HSA M6x50				шт.	8,0		





План на отм. +10,800 между осями 9 - 11 и А - Б



Спецификация

Поз.	Обозначение	Наименование	Кол.	Масса ед, кг	Примеч.
		Вентиляция :			
	Panasonic	Сплит - система "Стандарт-класса"			Нахл.=2,75 кВт
		с тепловым насосом :			Нахл.=3,15 кВт
K11		Наружный блок CU-PA9SKE	1		
K12		Внутренний блок CS-PA9SKE	1		

- Данный чертеж выполнен на основании технического задания ОМТС от 06.03.2012г. на капитальный ремонт пом.421 зд.108.
- Чертеж выполнен в соответствии с требованиями СНиП 41-01-2003 "Отопление, вентиляция и кондиционирование."
- Производство и приемку работ вести в соответствии с требованиями СНиП 3.05.01-85 "Внутренние санитарно-технические системы."
- Общие требования к проекту - см. чертеж 12.014.0000.00 АС лист 1.
- Для поддержания комфортных параметров воздуха в пом. 421 установить сплит-систему типа "Panasonic", работающую в режиме нагрев-охлаждение.
- Прокладку воздуховодов вести за подшивным потолком.
- Проходки воздуховодов в стенах выполнить в гильзах из труб по ГОСТ 10704-91, с последующей герметизацией негорючим материалом.
- Крепление наружного и внутреннего блоков кондиционера - на типовых кронштейнах.
- \*2 Размер для справок.
- Электрическую часть - см. отдельный проект.

12.014.0000.00 ОБ

НИТИ

Изм.	Кол.ч.	Лист	№ док.	Подп.	Дата	Этадия	Лист	Листов
Разраб.	Матвеева	1	12.04.12	Матвеева	12.04.12	Зд. 108. Пом. 421 Капитальный ремонт Вентиляция	р	1
Провер.	Самусь	1	12.04.12	Самусь	12.04.12	План на отм. +10,800 между осями 9-11 и А-Б Спецификация		
Н.контр.	Самусь	1	12.04.12	Самусь	12.04.12			
Утв.	Ставинов	1	12.04.12	Ставинов	12.04.12			



Формат А3

Согласовано

Инд. № подл.	Подп. и дата	Взам. инв. №
А-45-190	23.07.12	

