

Федеральное государственное унитарное предприятие
" Научно-исследовательский технологический институт им. А.П. Александрова "

ЗДАНИЕ 114

РАБОЧАЯ ДОКУМЕНТАЦИЯ

Помещение 8А
Вентиляция

12.063.00000.00 0В

Согласовано :

Главный инженер УЖСа

Начальник отдела режима

Начальник группы вентиляции ОГЭ

Начальник ОЗУССИС

22.11.12 Постернак М.В.

Сороко Г.Г.

Саенко В.Н.

Артемьев А.Б.

Инд. № подл.

Подпись и дата

Взам. инд. №

Согласовано

2012 г.

[illegible]

Ведомость рабочих чертежей

Обозначение	Наименование	Примечание
12.063.0000.00 ОВ лист1	Титульный лист	A4
12.063.0000.00 ОВ лист2	Ведомость рабочих чертежей. Ведомость прилагаемых и ссылочных документов. Общие данные.	A3
12.063.0000.00 ОВ лист3	План на отм. 0,000 между осями 2-5 и В-Д	
	Схема приточной системы 14WA01 (П-1) между осями 2-5 и В-Д. Разрез 1-1. Узлы 1, 2.	A2

Ведомость прилагаемых документов


Обозначение	Наименование	Примечание
12.063.0000.00 ОВ.С	Вентиляция. Спецификация оборудования, изделий и материалов.	A3

Ведомость ссылочных документов

Обозначение	Наименование
инв.№ 06-05252 (СА-24079)	Зд. 114. Вентиляция и кондиционирование.
СНиП 2.09.04-87*	Административные и бытовые здания
СНиП 41-01-2003	Отопление, вентиляция и кондиционирование
СНиП 3.05.01-85	Внутренние санитарно-технические системы
СНиП 12-03-2001	Безопасность труда в строительстве. Общие требования.
СНиП 12-04-2002	Строительное производство.

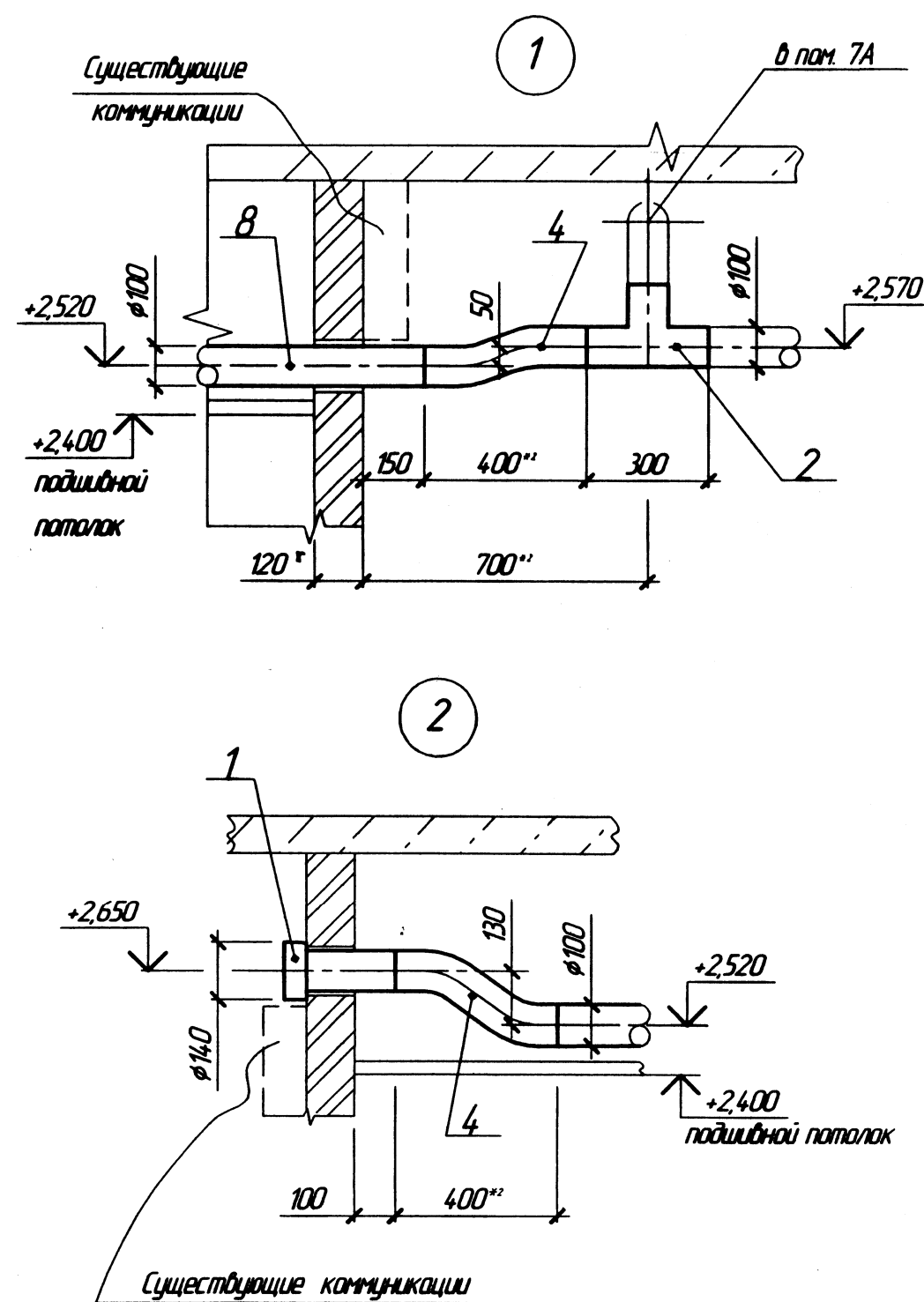
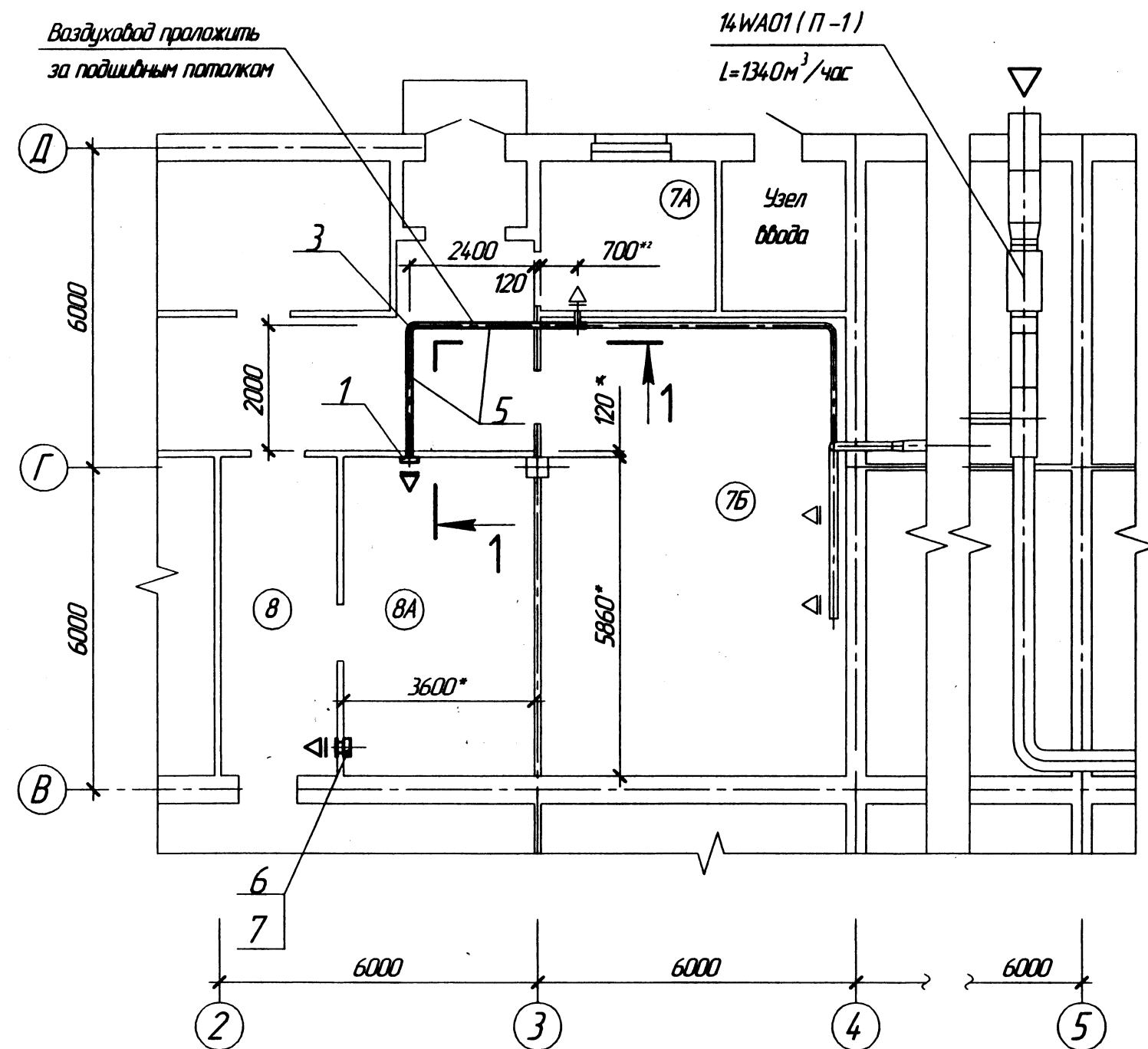
Общие данные

- Данный проект выполнен на основании технического решения № 22 от 19.06.2012г. и предусматривает проектирование приточно-вытяжной системы вентиляции в пом.8А зд.114.
- Пом. 8А, площадью 211 м², предназначено для размещения мастеров ОЗУССиС. Помещение не имеет окон, в нем отсутствует вентиляция.
- В здании 114 в осях 3-7/А-Д предусмотрена приточная система 14WA01 (П-1). Производительность системы составляет 1340 м³/час.
- Для создания комфортных условий на рабочих местах в пом. 8А, подачу приточного воздуха в данное помещение выполнить от системы 14WA01 (П-1), продлив существующий воздуховод из пом. 7Б до пом. 8А. Воздуховод выполнить из листовой оцинкованной стали $\phi 100$ на нипельном соединении. Вновь монтируемый воздуховод проложить за подшивным потолком. Крепление воздуховода к плитам перекрытия предусмотреть на перфоленте 20х0,7. Шаг крепления - 2 м. На выходе воздуховода в пом. 8А установить пластиковый универсальный диффузор ДПУ-М $\phi 100$.
- Для проработки вновь монтируемого воздуховода выполнить проходки в стенах пом.7Б и пом.8А по месту и демонтировать часть существующего декоративного короба в пом.7Б для врезки в существующий воздуховод. После выполнения монтажных работ проходки в стенах заделать цементным раствором, при необходимости восстановить покрытие стен.
- В пом. 7Б после монтажа воздуховода восстановить декоративный короб из гипсокартона, продлив его до стены по оси 3 и закрыв тем самым проложенный воздуховод.
- Для удаления воздуха из пом. 8А предусмотреть установку бытового электрического вентилятора типа "Вентс" 100 ВКО L = 90 м³/час, N = 14 Вт, 220 В/50 Гц. Вентилятор установить в существующем канале в стене взамен имеющегося вентилятора. Существующий вентилятор демонтировать. Со стороны коридора установить вентиляционную решетку А/Н 100х100. Крепление решетки к стене на саморезах.
- Изготовление, монтаж и приемку работ вести в соответствии с требованиями СНиП 3.05.01-85.
- При выполнении монтажных работ соблюдать правила СНиП 12-03-2001, СНиП 12-04-2002.

12.063.0000.00 ОВ					
НИТИ					
Изм.	Кол.	Лист	№ док.	Подп.	Дата
Разраб.	Матвеева	19.10.12			
Провер.	Самусь	19.10.12			
Здание 114				Стадия	Лист
Пом. 8А. Вентиляция				Р	2
Ведомость рабочих чертежей.				Листов	
Ведомость прилагаемых и ссылочных документов. Общие данные				3	
Н.контр.	Самусь	19.10.12			
Утв.	Ставинов	19.10.12			

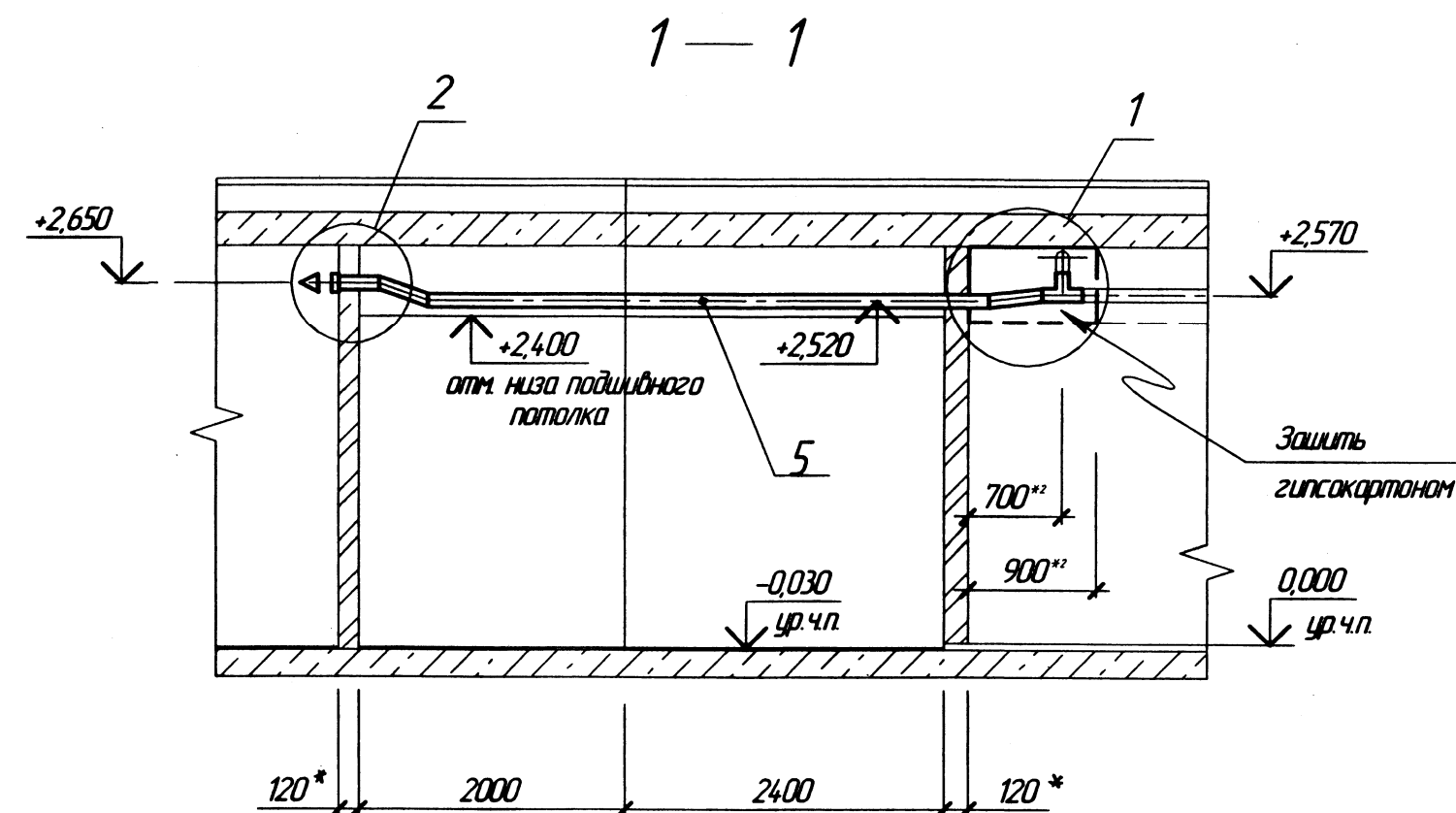
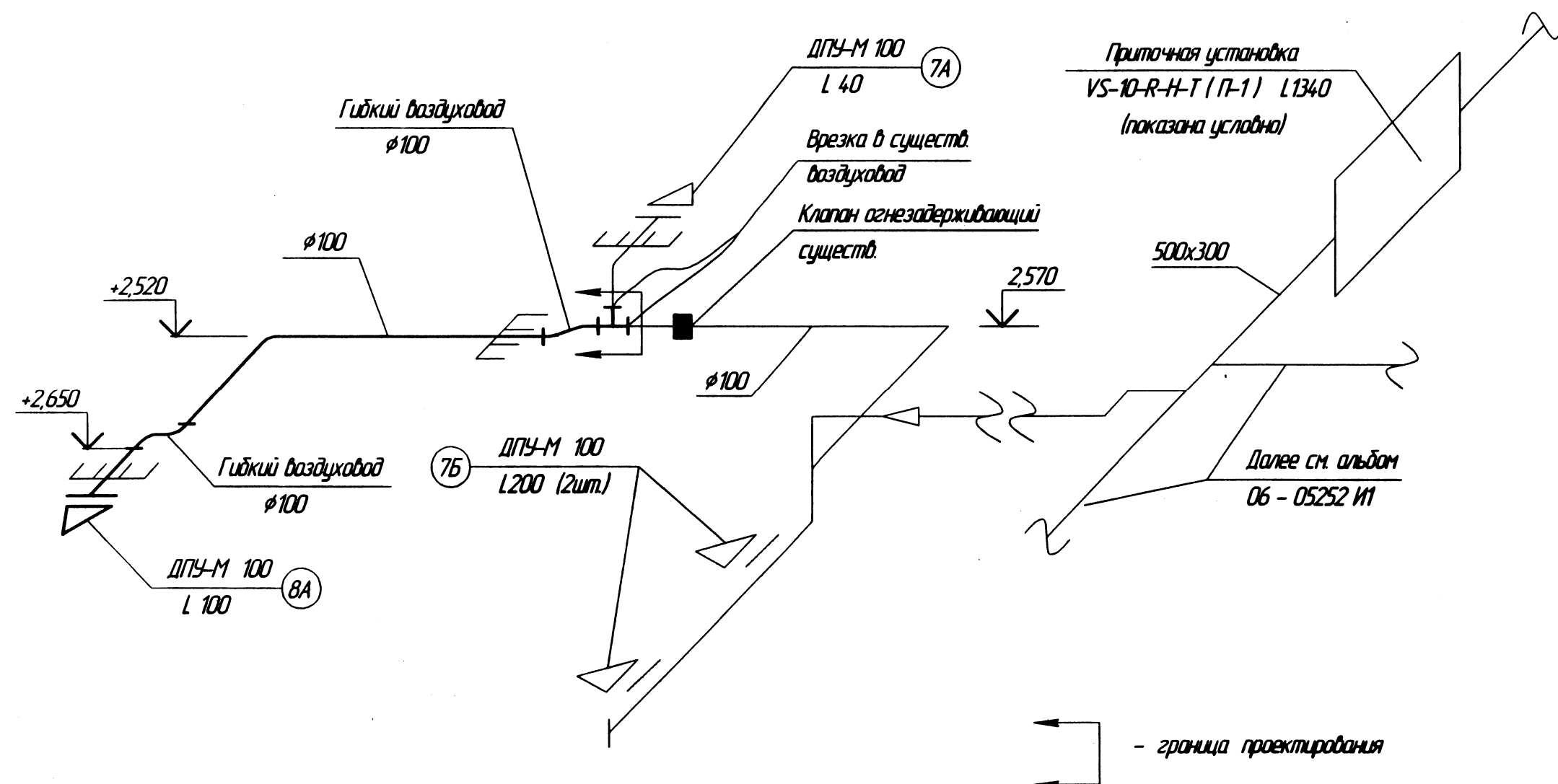
Формат А3

План на отм. 0,000 между осями 2-5 и В-Д




Спецификация					
№ п/п	Обозначение	Наименование	Кол.	Масса кг	Примеч.
Приточная система 14WA01 (П-1)					
1	"Арктик"	Диффузор пластиковый универсальный круглый ДПУ-М Ø100. Крепеж	1	0,20	
2		Тройник Ø100/Ø100	1	0,8	
3		Отвод 90° Ø100	1	0,6	
4		Воздуховод алюминиевый гибкий Ø100	10	пог.м	
5		Воздуховод из листовой оцинкованной стали δ=0,55мм Ø100 на ниппельном соединении	4,5	пог.м	
Вытяжная система					
6	серия "Вентс"	Вентилятор электрический бытовой типа Вентс 100 ВКО, L=90м³/час N=14Вт, 220В / 50Гц	1	0,45	
7	"Арктик"	Решетка вентиляционная А/ПН 100x100 с крепежом	1	0,20	


14WA01 (П-1) между осями 2-5 и В-Д



- * Размеры для справок. ** Размеры уточнить по месту.
- Общие пояснения к проекту - см. лист 2.
- На схеме системы вентиляции 14WA01 (П-1) указаны отметки осей круглых воздуховодов. Отметки уточнить по месту при монтаже.

						12.063.0000.00 0В		
						НТИ		
Изм.	Кол.	Лист	М.В.К.	Подп.	Дата			
Разраб.		Матвеева		14.10.12		Здание 114		
Проект.		Самусь				Пом. 8А. Вентиляция		
						Стация	Лист	Листов
						Р	3	
						План на отм. 0,000 между осями 2-5 и В-Д		
						Схема системы 14WA01 между осями 2-5 и В-Д		
						Разрез 1-1. Узлы 1, 2		
Н.контр.		Самусь		14.10.12				
Упр.		Степанов		14.10.12				

Согласовано
Изм. № подл. Подп. и дата
А-75703 10.12.12

Позиция	Наименование и техническая характеристика	Тип, марка, обозначение документа, опрасного листа	Код оборудования, изделия, материала	Завод-изготовитель, Поставщик	Единица измерения	Количество	Масса единицы, кг	Примечания
1	2	3	4	5	6	7	8	9
	Приточная система 14WA01 (П-1)							
1	Диффузор пластиковый универсальный круглый $\phi 100$, цвет белый. Крепеж	ДПУ-М 100		"АРКТОС"	шт.	10	0,20	
2	Тройник 100/100 из листового оцинкованной стали $\delta=0,55\text{мм}$, L=300мм	ГОСТ 14918-70		ОАО "МОВЕН"	шт.	~10	0,80	
3	Отвод 90° $\phi 100$ из листового оцинкованной стали $\delta=0,55\text{мм}$, L=170мм	ГОСТ 14918-70		ОАО "МОВЕН"	шт.	~10	0,60	
4	Воздуховод алюминиевый гибкий (ВАГГ) $\phi 100$			ОАО "МОВЕН"	пог.м	~10		
5	Воздуховод из тонколистовой холоднокатаной оцинкованной стали $\phi 100$, $\delta=0,55\text{мм}$	ГОСТ 14918-70		ОАО "МОВЕН"	пог.м	4,5		
6	Муфта соединительная $\phi 100$			ОАО "МОВЕН"	шт.	8,0	0,10	
7	Соединительная уплотняющаяся манжета	СМУТ		ОАО "МОВЕН"	шт.	4,0		
8	Крепление воздуховодов к перекрытию : лента перфорированная оцинкованная 20x0,7				пог.м	4,0		
9	Лист гипсокартонный ГКЛ толщ. 12,5мм. Каркас. Крепеж	ГОСТ 6266-97			м ²	0,9		
	Вытяжная система							
1	Вентилятор электрический бытового (типа серии "ВЕНТС") L = 90 м ³ /час , N = 14 Вт , 220 В/50 Гц	Вентс 100 ВКО			шт.	10	0,45	
2	Решетка вентиляционная	типа А/Н 100x100		"АРКТОС"	шт.	10	0,20	
3	Саморез 3,5x25				шт.	4,0		
<div>1. Допускается замена оборудования, изделий и материалов по усмотрению заказчика, в аналогичных цветовых диапазонах и т.т.х.</div> <div>2. Все используемые материалы должны иметь сертификаты соответствия стандартам РФ : гигиенический, пожарный и качества.</div>								
<div><div><div>Изм. Кол.ч. Лист № док. Подп. Дата</div><div>Разраб. Матвеева 14.10.12</div><div>Пробер. Самусь 14.10.12</div><div>Н.контр. Самусь 14.10.12</div><div>Спр. Ставинов 14.10.12</div></div><div><div>12.063.0000.00 ОВ.С</div><div>НИТИ</div><div>Здание 114</div><div>Пом. 8А. Вентиляция</div><div>Спецификация оборудования, изделий и материалов</div><div>Копировал</div></div><div><div>Стадия Лист Листов</div><div>Р 1</div><div></div><div>Формат А3</div></div></div>								

12.082.0000.0030

Схема электрическая расположения

План на отм. 0.000 между осями 01-3 и А-Д (1:100)

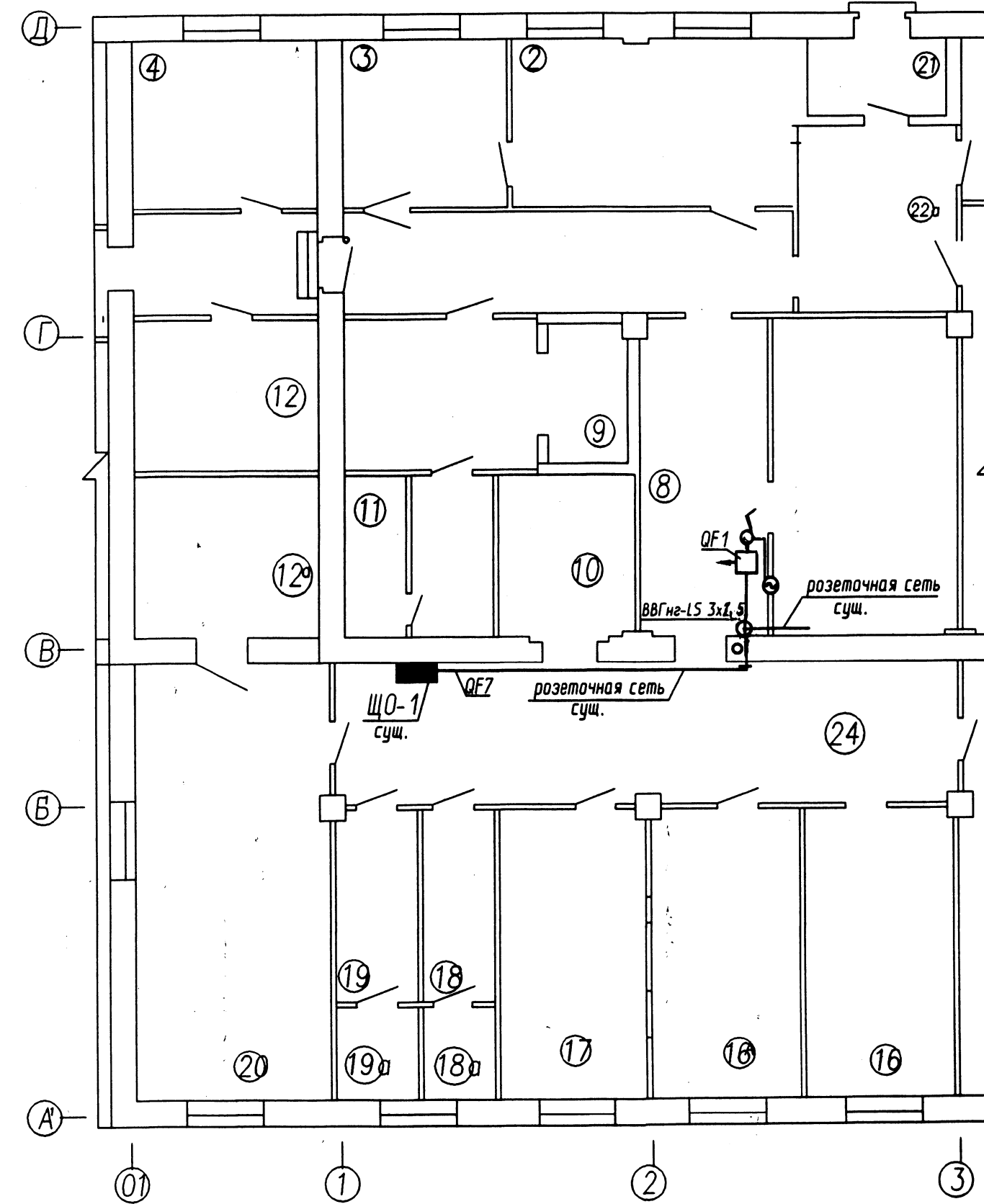
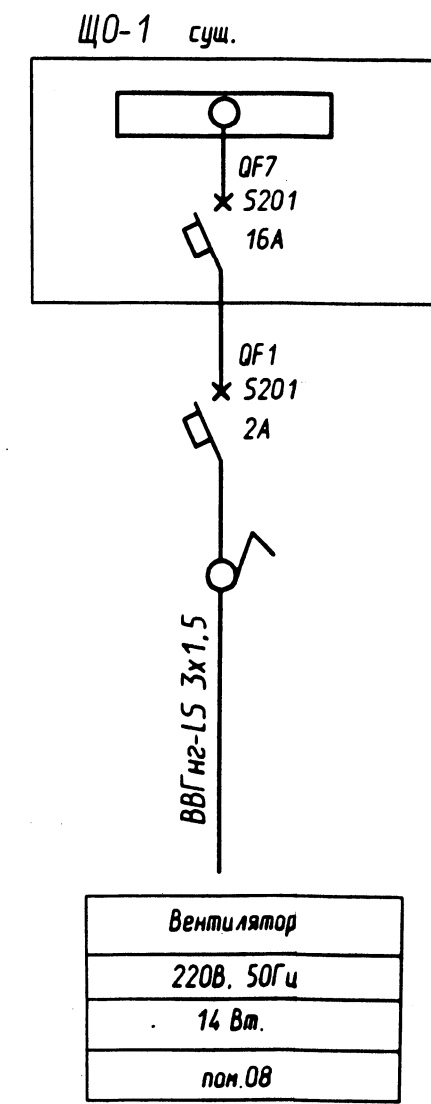


Схема электрическая принципиальная



Поз. обозначение	Наименование	Кол.	Примечание
	Вентилятор электрический бытового типа Вентс 100 ВКО		
	P=14Вт, 220В, 50Гц	1	
	Автоматический выключатель однополюсный S201 "С"		
	Ин-2А, 220В, 50Гц	1	
	Выключатель для DLR (2 модуля) 10А, 250В код 770 10	1	
	Суппорт "Мозаик" 2 модуля №109 52	1	для выключателя
	Коробка разветвительная IP54 Тусо 100/100/50 кат.№67050	1	
	Кабель ВВГнг-LS 3x1,5 ТУ 16.К71-337-2004	6	м

- Чертеж выполнен на основании технического решения ОЗУССиС №22 от 19.06.2012г и технических условий ОГЭ №29-26.12/30ТУ от 27.11.2012г.
- 3 существующем кабельном канале установить автоматический выключатель S201, Ин-2А на высоте 1,5м от пола и от него запитать клавишный выключатель, для управления вентилятором.
- 3.Автоматический выключатель запитать от существующей розеточной сети ЩО-1, QF7, Ин-16а, кабелем ВВГнг-LS 3x1,5 в соответствии с чертежом.
- 4.Подключение сетей по схеме TN-S.
- 5.Работу выполнить согласно ПУЭ, ГОСТ 12.1.030-81.
- 6.Установка вентилятора см.12.063.0000.000В.

И.в.№ подл. А-75-701
Подпись и дата 12.08.2012
Взам.инв.№
И.в.№ дубл.
Подпись и дата

ОГЭ Макаренко
Подразд. Фамилия Подпись Дата
СОГЛАСОВАНО

12.082.0000.0030			
Зд. 114. Пом. 8а.			
Электропитание вентилятора.			
Схема электрическая принципиальная и расположения.			
Изм.	Лист	№ документа	Подпись
Разраб.	Жданова	12.08.12	12.08.12
Проверил	Тукначева	12.08.12	12.08.12
Т.контр.			
Н.контр.			
Утвердил	Ставинов	12.08.12	12.08.12
Лит.	Масса	Масштаб	
и			
Лист	Листов 1		

Инв.№ подл. А-45404
Взам.инв.№
Инв.№ дубл.
Подпись и дата

№ строки	Наименование	Код ОКП	Обозначение документа на поставку	Поставщик	Куда входит (обозначение)	Количество				Примечание
						на из- деление	в ком- плекты	на ре- гулир.	Всего	
1	Автоматический выключатель			"Legrand"						
2	однополюсный S201 "C"									
3	1н-2А, 220В, 50Гц								1	
4										
5	Выключатель для DLP (2 модуля)			"Legrand"						
6	10А, 250В код 770 10								1	
7										
8	Суппорт "Мозаик" 2 модуля			"Legrand"						
9	кат. №109 52								1	
10										
11	Коробка разветвительная IP54			"ЭТМ"						
12	Тусо 100/100/50 кат.№67050								1	
13										
14	Кабель ВВГнг-LS 3х1,5		ТУ 16К.71-310-2001						6	и
15										
16										
17										
18										
19										
20										
21										
22										
23										
24										

1. Электрооборудование, материалы и кабельная продукция должны иметь сертификаты качества.

Изм	Лист	№ документа	Подпись	Дата	12.082.0000.00ВП		
Разраб.	Жданова	ИДЖ	10.12.12		3д.114. Пом.8а.		
Проверил	Тукмачева	РД	10.12.12		Электропитание вентилятора.		
Н.контр.					Литера		
Утвердил	Ставинов				и		
					Лист		
					Листов		
					1		