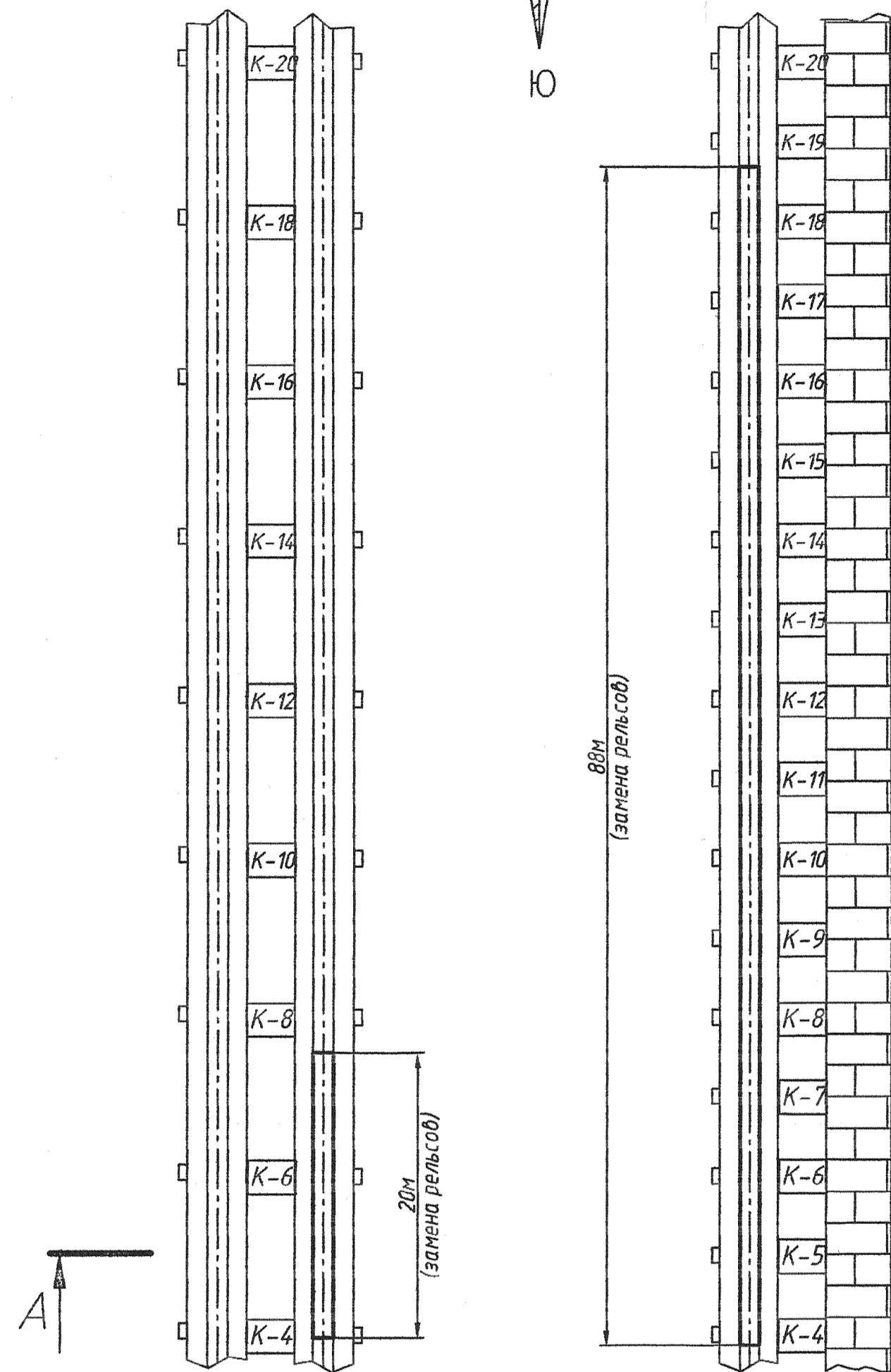
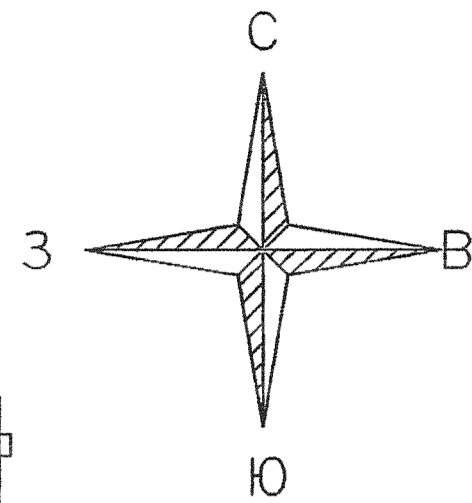
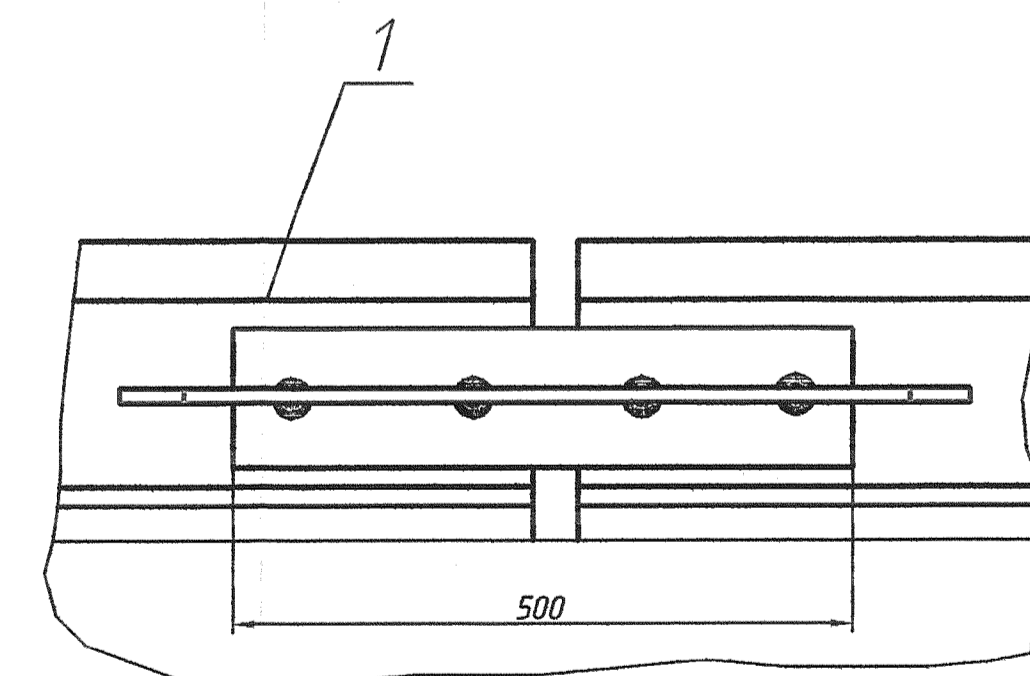
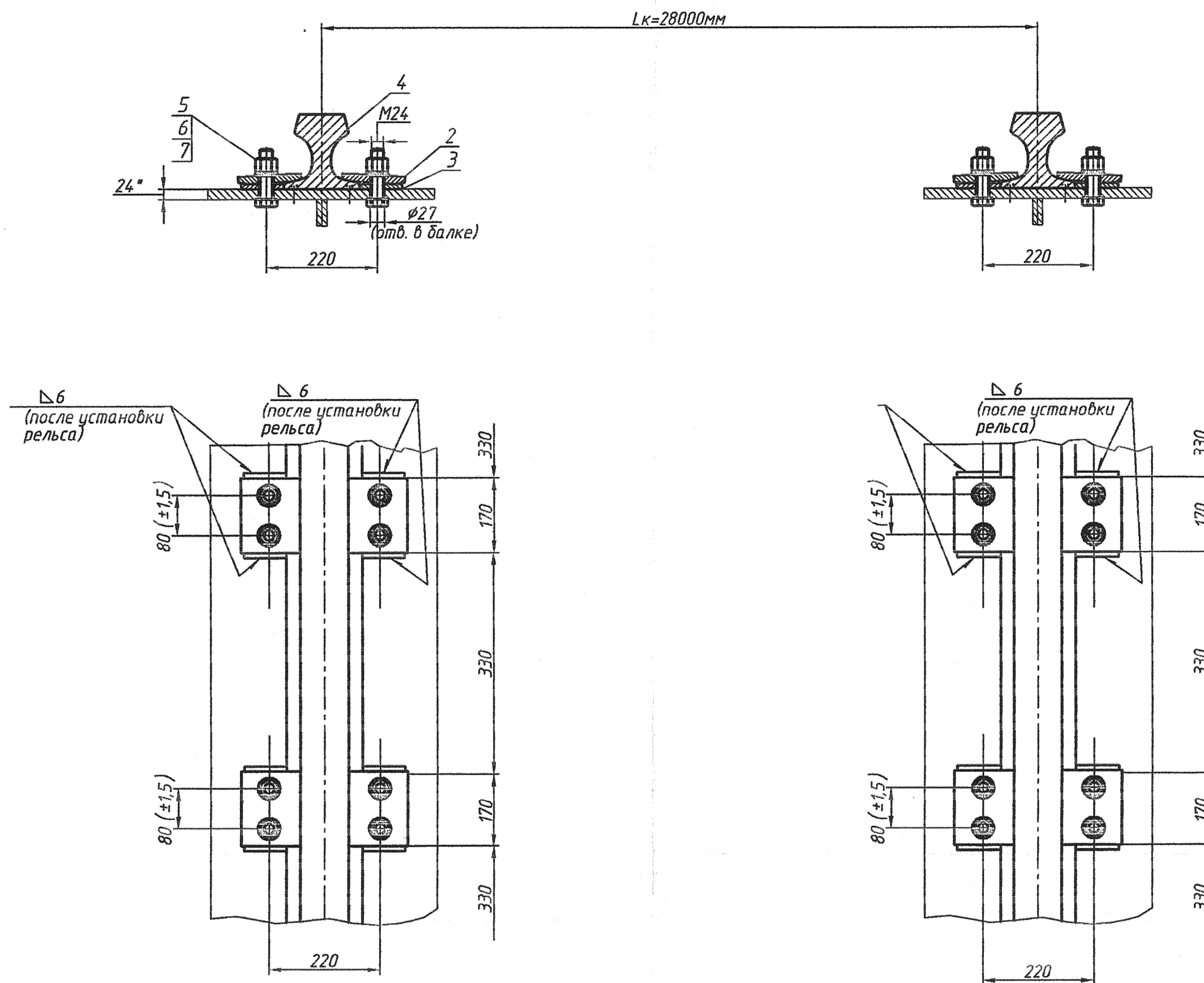


P-8914.00.00.СБ



A-A



Стыковка крановых рельс
(черт. P-7895.00.00.СБ)

Предельные величины отклонений рельсовых путей

Разность отметок головок рельсов в одном поперечном сечении	40 мм.
Разность отметок рельсов на соседних колоннах	10 мм.
Сужение или расширение колеи рельсового пути	15 мм.
Взаимное смещение торцов стыкуемых рельсов в плане и по высоте	2 мм.
Зазоры в стыках рельсов при t=20 °С	3 мм.

1. Чертеж на замену подкрановых рельс выполнен согласно технического задания ОГМех №3и0-42-62.
2. Узел крепления крановых рельсов выполнен согласно ГОСТ 24-741-81

Формат	Знак	Лист	Обозначение	Наименование	Кол.	Примечание
				Документация		
A1			P-8914.00.00.СБ	Сборочный чертеж		
				Сборочные единицы		
A4	1		P-7895.00.00.СБ	Стыковка крановых рельс	12	
				Детали		
A4	2		P-8914.00.02	Планка прижимная	870	2088 кг
A4	3		P-8914.00.03	Планка упорная	870	957 кг
	4			Рельс КР100 ГОСТ 4121-96 (L-12000)	9	8974 кг.
	5			Болт М24х120 ГОСТ 15589-70	1740	943 кг.
	6			Гайка М24 ГОСТ 15526-70	1740	186.1 кг.
	7			Шайба 24 ГОСТ 11371-78	1740	55.6 кг.
				Электроды УОНИИ 13/55 (№4)		45 кг

P-8914.00.00.СБ

Изм.	Лист	№ докум.	Подп.	Дата	Замена рельсов подкрановых путей (Цех №12 пролёт-5)		
Разраб.	Проводим			25.01.22	Лит.	Масса	Масштаб
Проб.					Лист	Листов	
Т.контр.	Мельников				"ЗиО-ПОДОЛЬСК" ОГМех		
Рис. группы							
Исполн.	Максимов						