

Спецификация

Поз	Обозначение	Наименование	Кол.	Материал	Масса, кг		Примечание
					Ед.	Общ.	
1	ГОСТ 10705-80*рВ	Труба 325х 6 ; м.п.	28,0	Сталь 20 ГОСТ 1050-88*	47,2	308,7	
2	ОСТ 34.10.699-97	Облог П 90°-325х 10 ; шт.	2	Сталь 20 ГОСТ 1050-88*	54,9	109,8	
3	ОСТ 34.10.699-97	Облог П 45°-325х 10 ; шт.	3	Сталь 20 ГОСТ 1050-88*	27,45	82,35	
	ГОСТ 9467-75*	Электроды		Э-42А		7,0	

Итого: 507,85 кг.

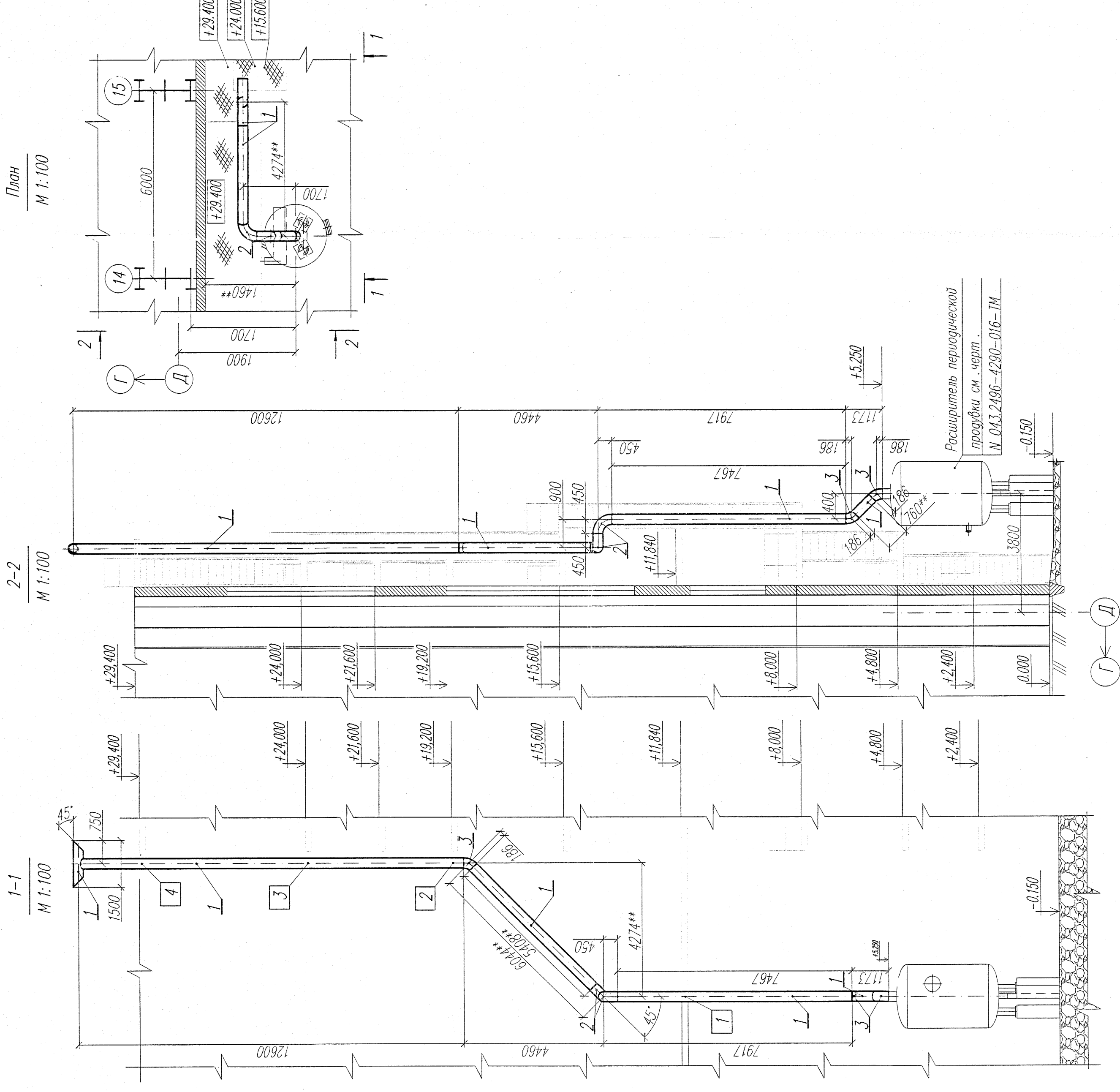
Таблица 2

Ведомость опор

Поз	Обозначение	Наименование	Ду	Кол шт	Нагрузка, кг		Масса, кг		Примечание
					R _p , кгс	R _k , кгс	E _g	Общ	
1	см. черт. N043.2496- -4390-028-ТМ д.1	Блок подвески пружинный	300	1			73,0	73,0	
2	см. черт. N043.2496- -4390-028-ТМ д.2	Опора неподвижная	300	1			34,0	34,0	
3	см. черт. N043.2496- -4390-028-ТМ д.3	Блок подвески пружинный	300	1			73,0	73,0	
4	см. черт. N043.2496- -4390-028-ТМ д.4	Опора направляющая	300	1			46,0	46,0	

Умнозо : 226,0 кг.

1. Лист общих данных см. чертеж N043.2496-4390-001-1М.
2. Сварные стыковые соединения по СОЗ ОСТ 34 10.748-97.
3. Сварные швы по ГОСТ 5264-80*.
4. ** -размер уточнить на монтаже.

[illegible]

ФОРМАТ А 2