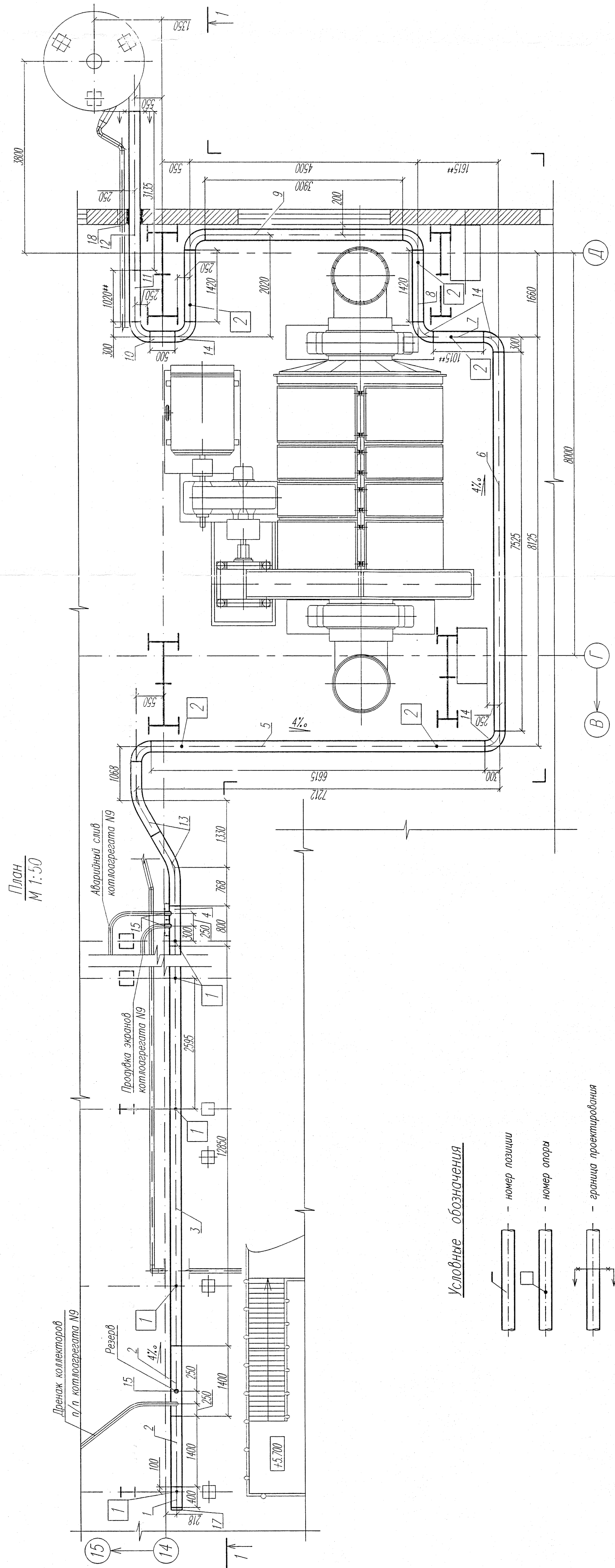
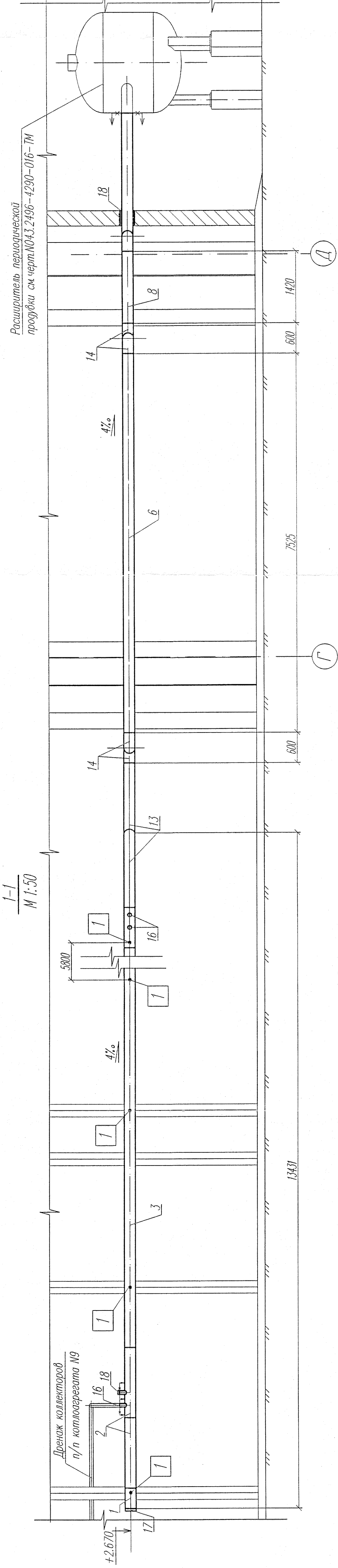


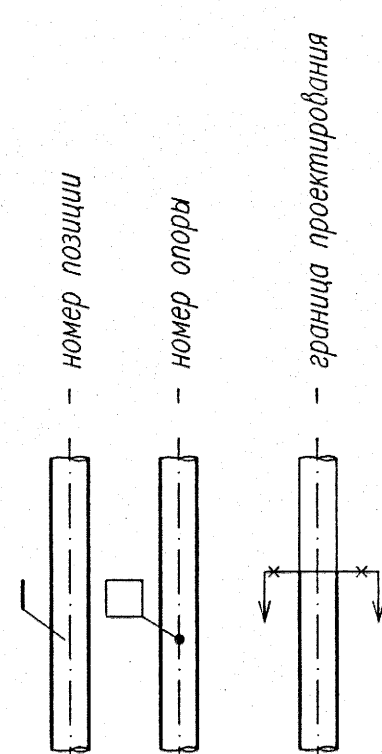
Таблица N1					
Спецификация					
Поз	Обозначение	Наименование	Кол, шт	Материал	Масса, кг Ед. Общ
1	ТУ 14-3р-55-2001	Труба 219x2,1 L=400 мм	1	12ХМФ	62,64
2	ТУ 14-3р-55-2001	Труба 219x2,1 L=1400 мм	2	12ХМФ	219,438
3	ТУ 14-3р-190-2004	Труба 219x2,1 L=12850 мм	1	Сталь 20	470,3
4	ТУ 14-3р-190-2004	Труба 219x2,1 L=800 мм	1	Сталь 20	29,28
5	ТУ 14-3р-190-2004	Труба 219x2,1 L=6615 мм	1	Сталь 20	242,1242
6	ТУ 14-3р-190-2004	Труба 219x2,1 L=7525 мм	1	Сталь 20	275,4
7	ТУ 14-3р-190-2004	Труба 219x2,1 L=1015** мм	1	Сталь 20	37,15
8	ТУ 14-3р-190-2004	Труба 219x2,1 L=1420 мм	2	Сталь 20	51,9
9	ТУ 14-3р-190-2004	Труба 219x2,1 L=3000 мм	1	Сталь 20	142,7
10	ТУ 14-3р-190-2004	Труба 219x2,1 L=500 мм	1	Сталь 20	18,3
11	ТУ 14-3р-190-2004	Труба 219x2,1 L=1020** мм	1	Сталь 20	37,33
12	ТУ 14-3р-190-2004	Труба 219x2,1 L=3135 мм	1	Сталь 20	114,7
13	ТУ 14-3р-190-2004	Труба 219x2,1 L=1524-2,5	1	Сталь 20	115,7
14	ТУ 14-3р-190-2004	Труба 219x2,1 L=219x7	8	Сталь 20	170
15	ТУ 14-3р-190-2004	Штуцер 65	1	Сталь 20	3,77
16	ТУ 14-3р-190-2004	Штуцер 65	3	Сталь 20	2,77
17	ТУ 14-3р-190-2004	Дюймовик 150	1	Сталь 20	12,0
18	ТУ 14-3р-190-2004	Дюймовик 65	1	Сталь 20	0,58
19	ТУ 14-3р-190-2004	Труба 219x2,1 L=500 мм	1	Сталь 20	26,1
	ТУ 14-3р-190-2004	Электроды			
	ТУ 14-3р-190-2004	Электроды			
Итого:				2314,7 кг	

Таблица N2					
Ведомость опор					
Поз	Обозначение	Наименование	Ду	Кол	Масса, кг Ед. Общ
1	043.2496-4390-001-ТМ	Полоса 1	200	5	75,62
2	043.2496-4390-002-ТМ	Опора скользящая 1	200	5	1092
Всего				508,55 кг	

1. Лист общих данных см. чертеж N 043.2496-4390-001-ТМ
2. Сборные стальные соединения по СТО ЦСТ 10.003-2007, ГОСТ 16037-80*
3. ** Размер уточнить на монтаже



Условные обозначения



043.2496-4390-026-ТМ			
ТЭЦ г. Саров Строительств III очереди ТЭЦ			
Копия ст. № без подписей			
Вспомогательные трубопроводы			
Приемный коллектор расширителя			
Периодический фидер			
ВНИИЭНЕРГОПРОМ			
Лист 1			
Всего 3			