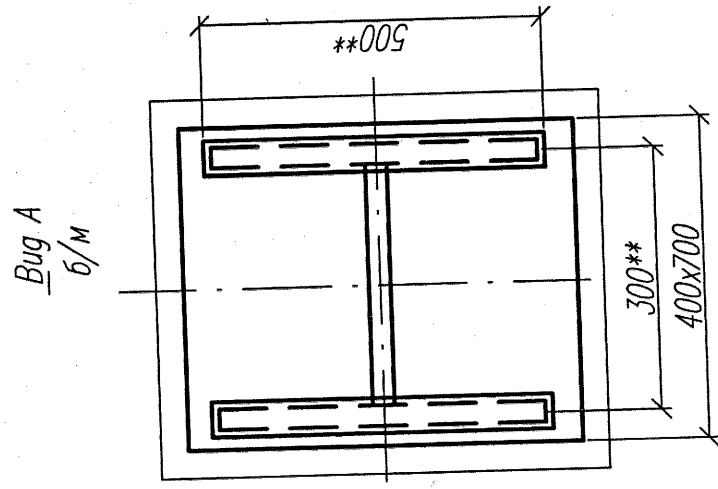
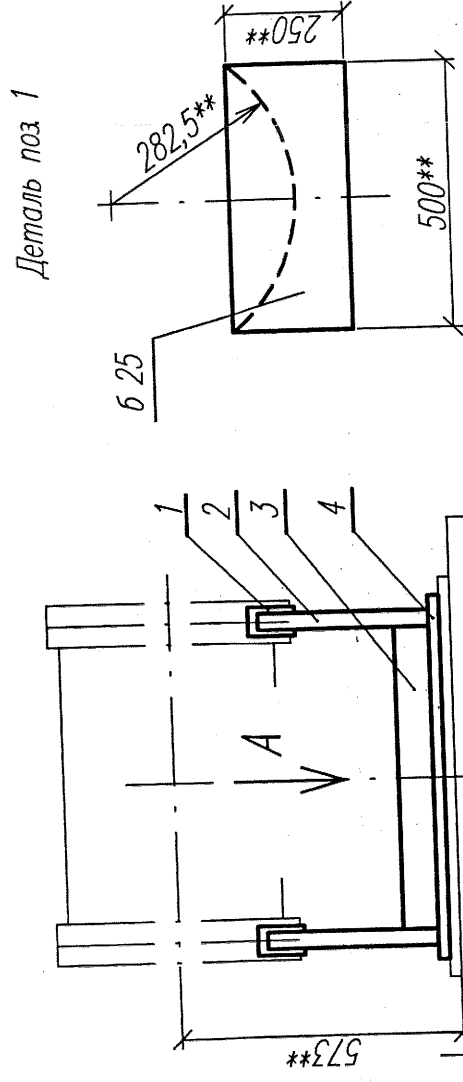


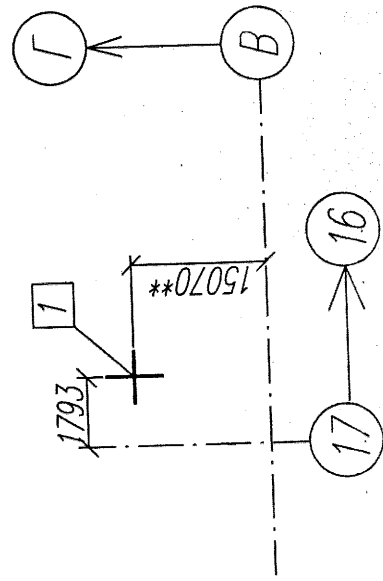
Спецификация на 1 комплект							
Поз	Обозначение	Наименование	Кол.	Материал	Масса кг.		Примечание
					Ед.	Общ.	
1	ГОСТ 19903-74*	Лист 5x40x600	2	Ст3пс ГОСТ380-2005	0,942	1,884	
2	ГОСТ 19903-74*	Лист 25x250x500	2	Ст3пс ГОСТ380-2005	24,5	49,0	
3	ГОСТ 19903-74*	Лист 25x80x275	1	Ст3пс ГОСТ380-2005	4,32	4,32	
4	ГОСТ 19903-74*	Лист 10x400x700	1	Ст3пс ГОСТ380-2005	21,98	21,98	
	ГОСТ 9467-75*	Электроды		Э-42А		1,0	

Площадка обслуживания



## План расположения опоры

Имя, № подл.	Полное и	Дата	Взам. инв. N
7363/5			



043.2496-4390-025-ТМ									
ТЭЦ г.Саров. Строительство III очереди ТЭЦ Котел. ст. №9 без пылесистемы.									
Изм.	№ич	Лист	№ок	Подпись	Дата	Стадия		Лист	Листов
						Вспомогательные трубопроводы		Р	5
Разраб.		Ширшова		<i>Ширшова</i>	02.11				
Проверил		Ширшова		<i>Ширшова</i>	02.11				
Нач. отд.		Корнилова		<i>Корнилова</i>	02.11	Трубопроводы технической воды на охлаждение подшипников оборудования котельного отделения. Опора под клапан.			ВНИПИЭНЕРГОПРОМ Привольжский филиал
Н.контр.		Корнилова		<i>Корнилова</i>	02.11				
								Формат А3	