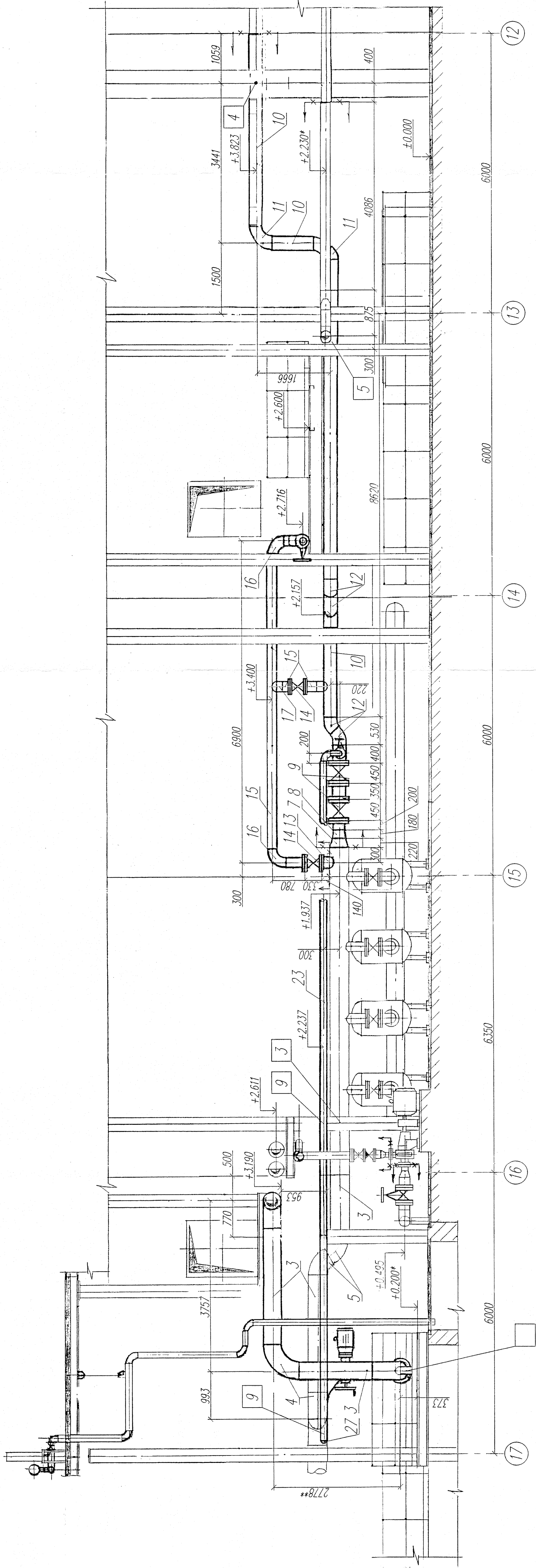
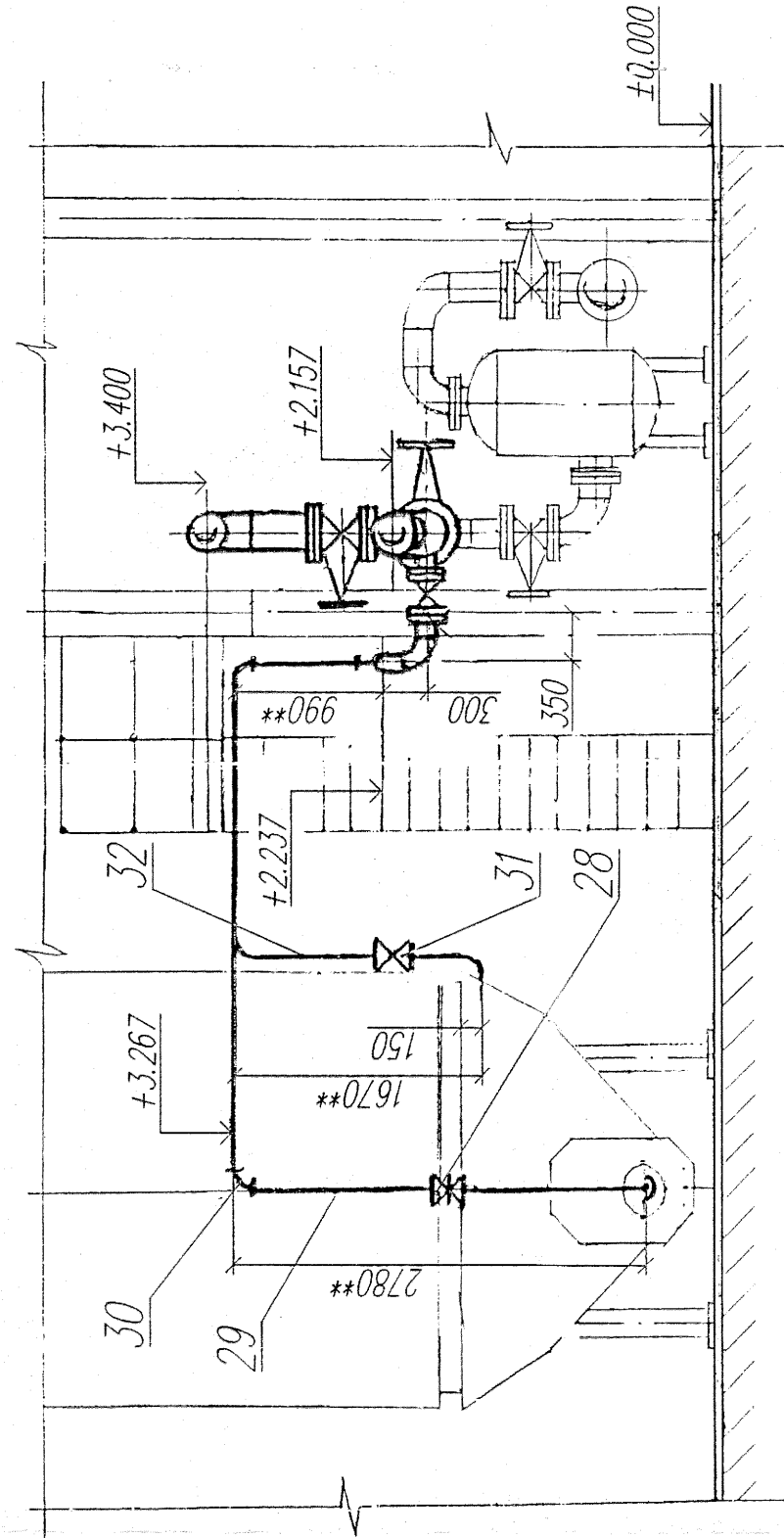


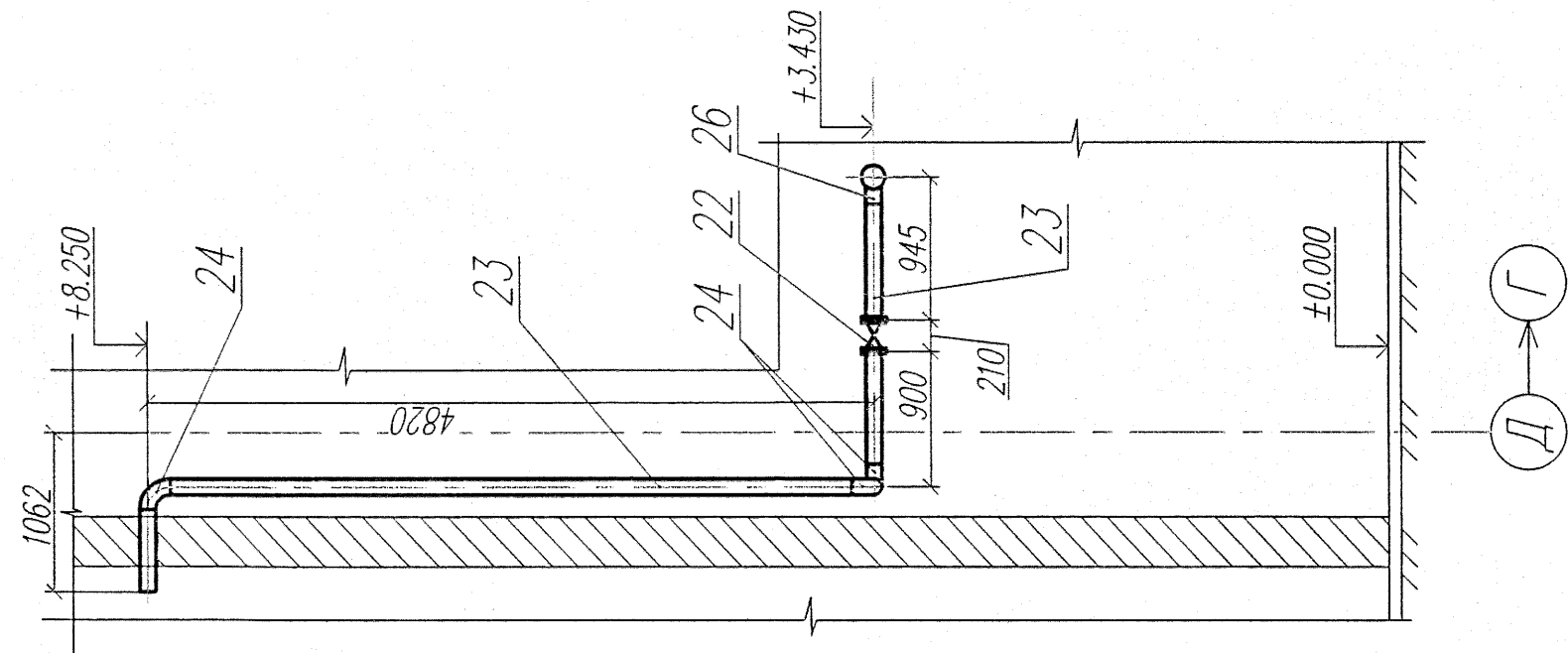
2-2
М 1:50



5-5
М 1:50



4-4
М 1:50



3-3
М 1:50

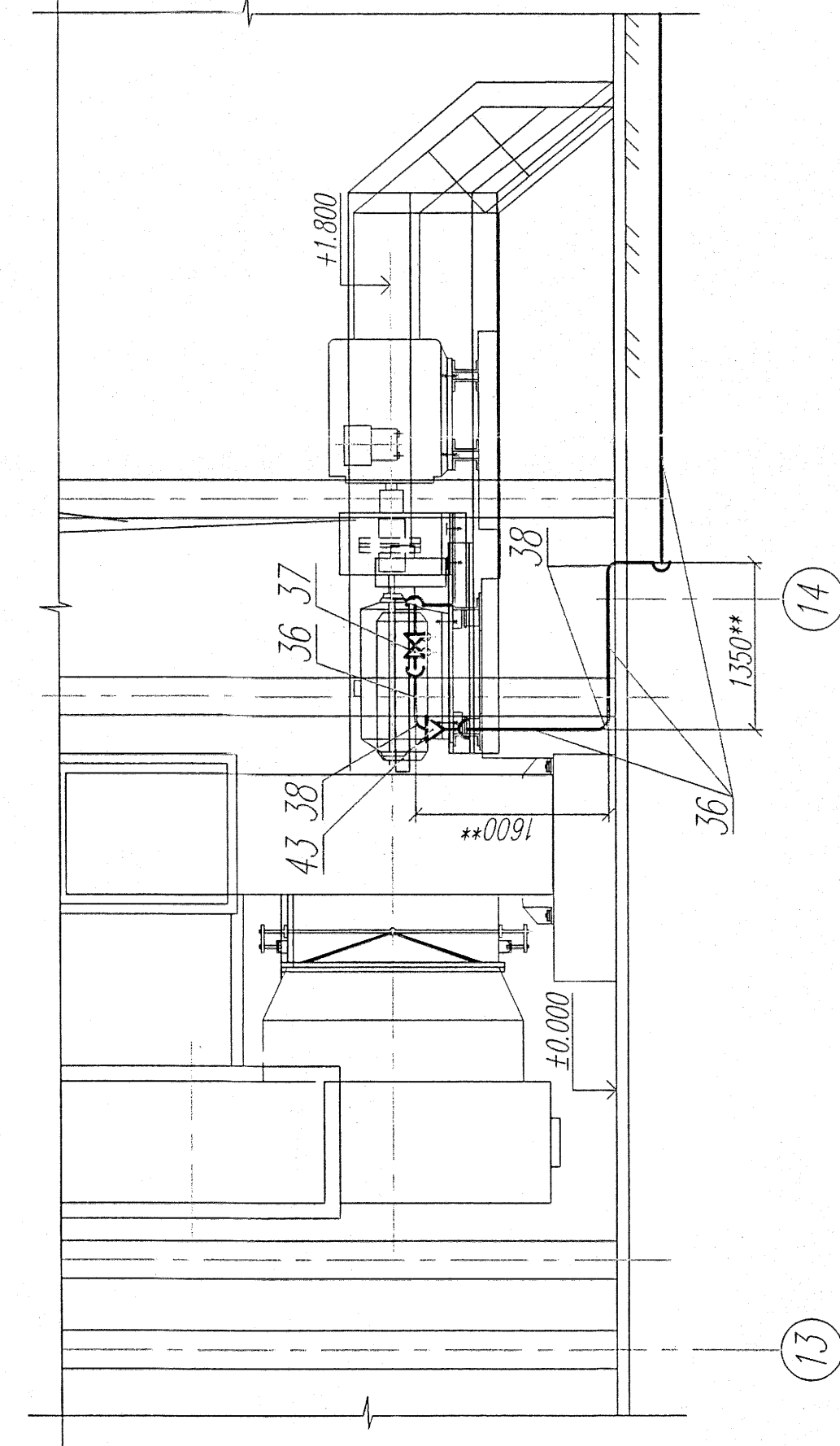


Таблица 2
Ведомость опор

Поз	Обозначение	Наименование	Диаметр, мм	Количество, шт	Нагрузка, кг		Масса, кг		Примечание
					Rk	Rp	Rp	Общ	
1	043.2496-4390-025-ТМ А.4	Опора под заборку	400	1	240	200	99,38	99,38	
2	043.2496-4390-025-ТМ А.5	Опора под мотан	400	1	240	200	77,18	77,18	
3	6500	Опора 428У	400	3	120	100	26,0	78,0	
4	41001	Опора 273У	250	1	96,0	80	7,6	7,6	
5	31001	Опора 273У	250	1	168,0	140	2,5	2,5	
6	27001	Опора 219У	200	3	108,0	90	2,27	9,20	
7	33001	Опора 219У	200	1	264,0	220	7,3	7,3	
8	23001	Опора 153У	150	2	108,0	90	1,07	2,14	
9	13001	Опора 100У	100	2	144,0	120	5,74	11,48	
10	11001	Опора 89У	80	10	192,0	160	0,38	3,8	
Итого:									386,58кг

1. Рабочие параметры среды: Р=0,3 МПа (3 кгс/см²), t=200С.
2. Лист общих данных см. чертеж N 043.2496-4390-001-ТМ
3. Схему трубопроводов технологической воды см. чертеж N 043.2496-4390-025-ТМ А.1
4. Сварные соединения по ГОСТ 16037-80* Сварные швы по ГОСТ 5264-80*.
5. Трансформаторы трубопроводов ДВ80 и менее на чертеже показаны условно. Монтаж и крепление трубопроводов производить по месту.
6. Способ крепления трубопроводов см.рис.1,2,3
7. Воздушники и дренажные трубопроводы установить соответственно в наивысших и низших точках трассы с учетом уклона.
8. Трубопроводы дренажей и воздушников гидротестировать совместно с основными трубопроводами до отключения арматуры.
9. ** - Размер уточнить на монтаже

043.2496-4390-025-ТМ									
ТЭЦ г. Саров. Строительство III очереди ТЭЦ									
Котел ст. N9 без палеисистема.									
Вспомогательные трубопроводы									
Трубопроводы технической воды на охлаждение подшипников оборудования котельного отделения.									
ВНИПЭНЕРГОПРОМ									
Прибожский филиал									
Изм.		№	Чет	Лист	Макс	Подпись	Дата	Страница	Листов
Разработ				Ширшова	4/4	4/4	4/4	Р	7
Проектиров				Ширшова	4/4	4/4	4/4	3	7
Нач. отд.				Корнилова	4/4	4/4	4/4		
Инж.				Клименко	4/4	4/4	4/4		
Инж. 1				Корнилова	4/4	4/4	4/4		
Инж. 2				Корнилова	4/4	4/4	4/4		