

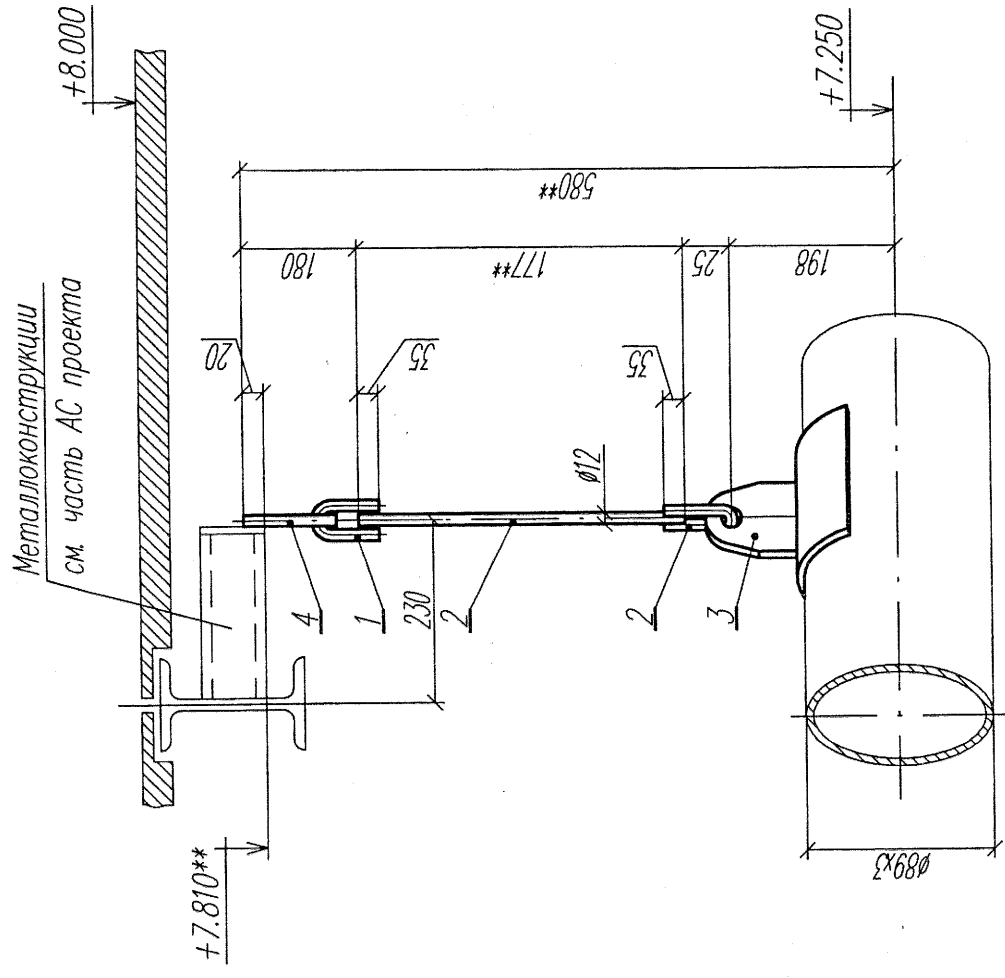
Инв. N подл.	Получить и дать	Взам. инв N
7356/3		

Спецификация

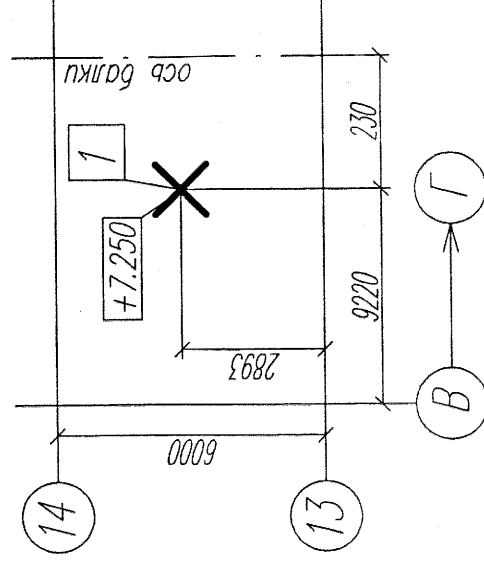
Поз.	Обозначение	Наименование	Кол.	Материал	Масса кг.		Примечание
					Ед.	Общ.	
1	1-01 ОСТ 34-10-729-93	Ушко	2	Сталь 20 ГОСТ 1050-88*	0.12	0.24	
2	ГОСТ 2590-88*	Круг В12, L=177**мм	1	ВСт3пс2 ГОСТ 380-94	0.16	0.16	
3	05 ОСТ 34-10-733-93	Прошина с накладкой 89У	1	Сборный	0.98	0.98	
4	1-01 ОСТ 34-10-733-93	Прошина	1	20-3-1 ГОСТ 1577-93	0.8	0.8	
	ГОСТ 9467-75*	Электроды		Э-42А		0.1	

Итого: 2.28кг

1. Сварные швы по ГОСТ 5264-80*
2. ** Размер уточнить на монтаже


$$P_p = 54.0 \text{ kPa}$$

План расположения опор

[illegible]

Формат А3	
-----------	--