

Спецификация

[illegible]

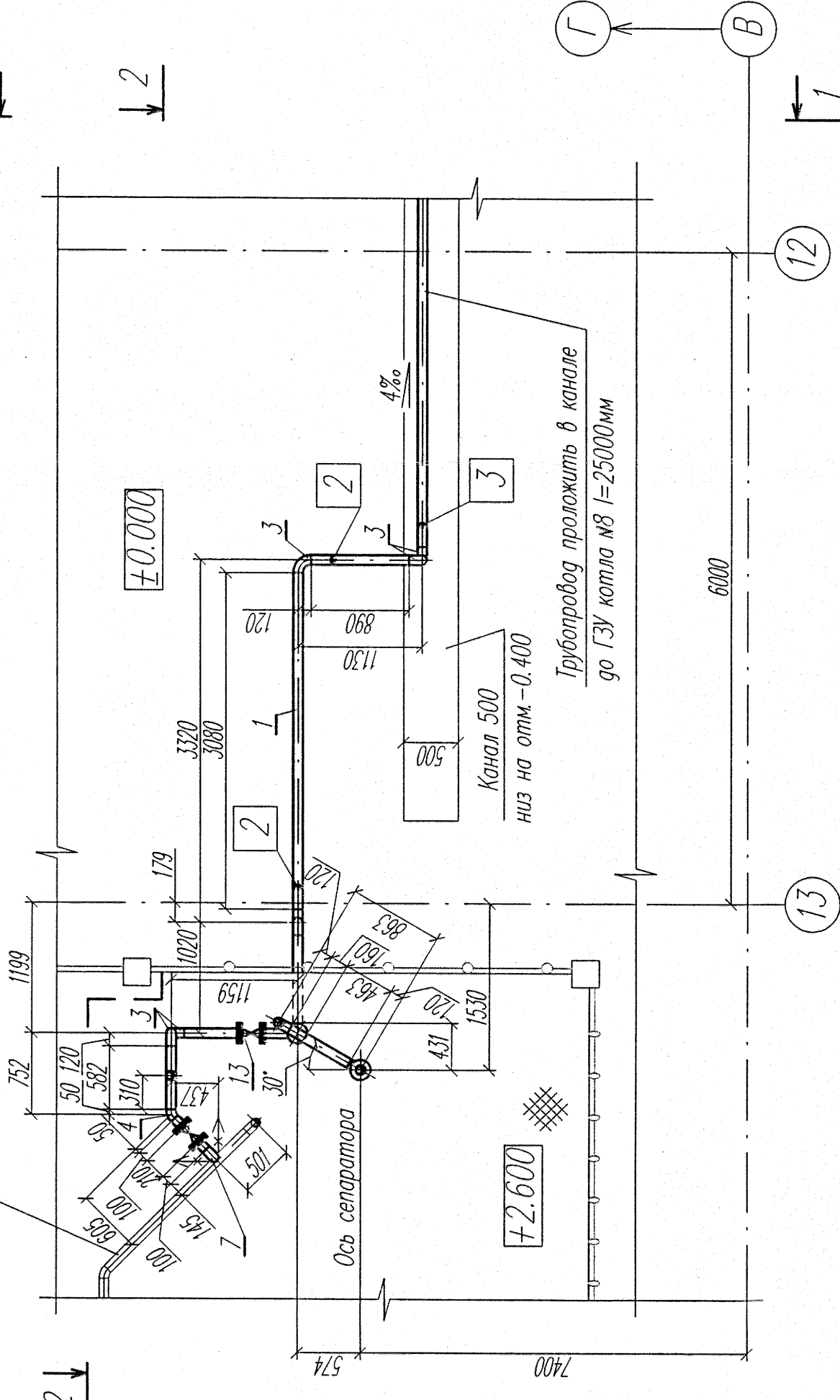
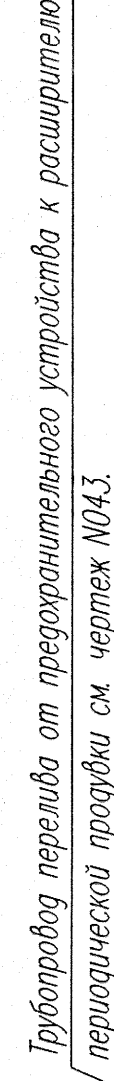
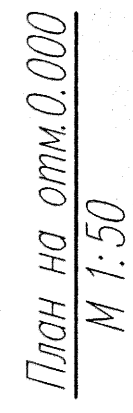
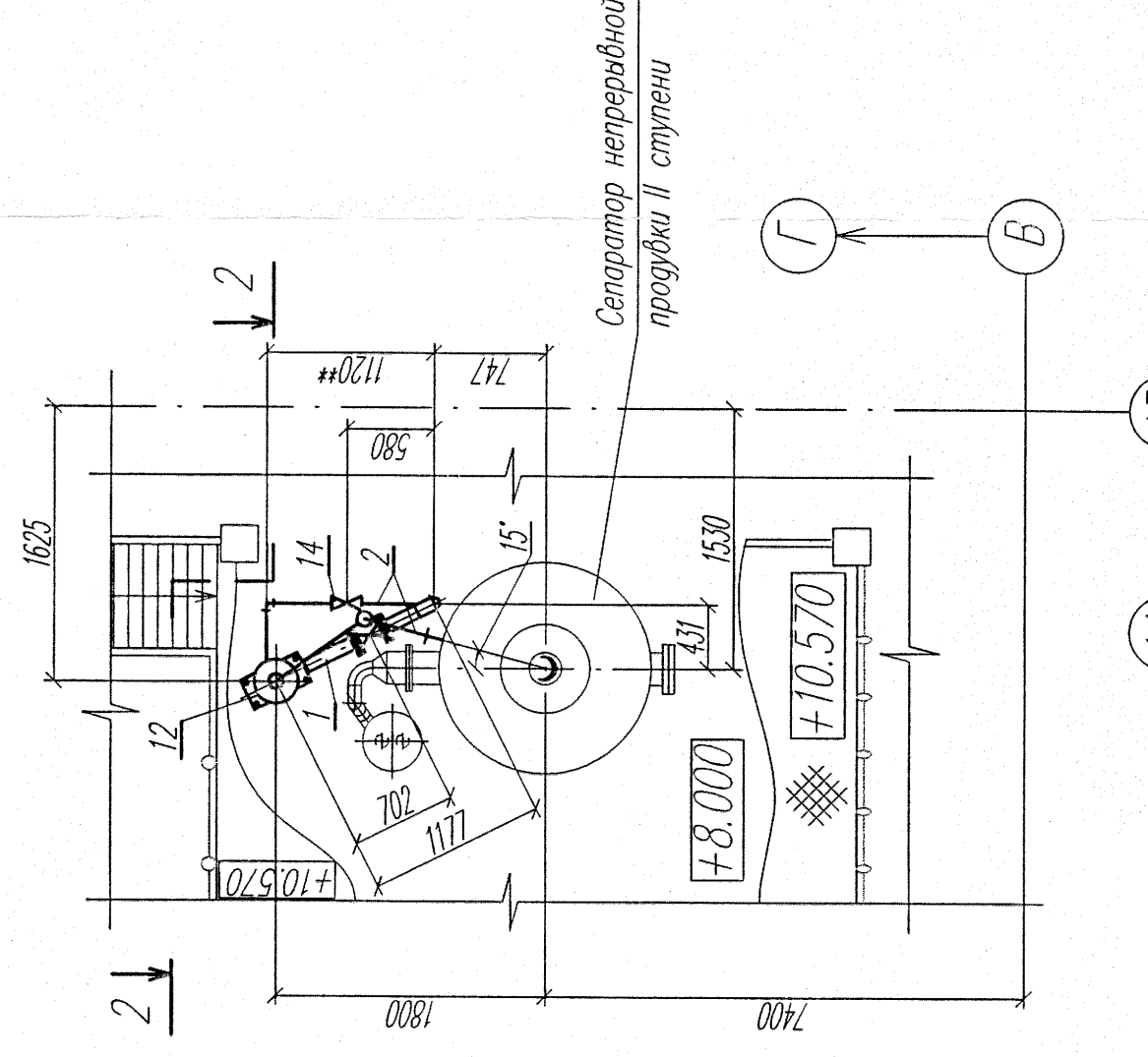
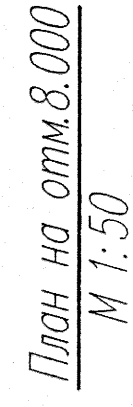
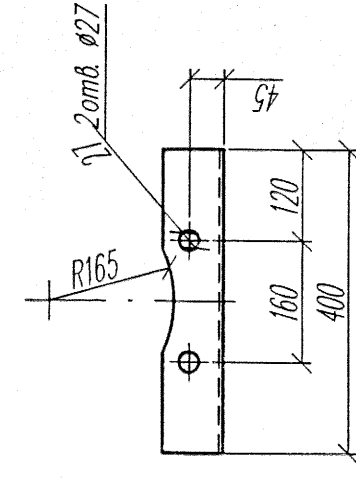
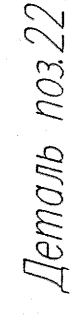
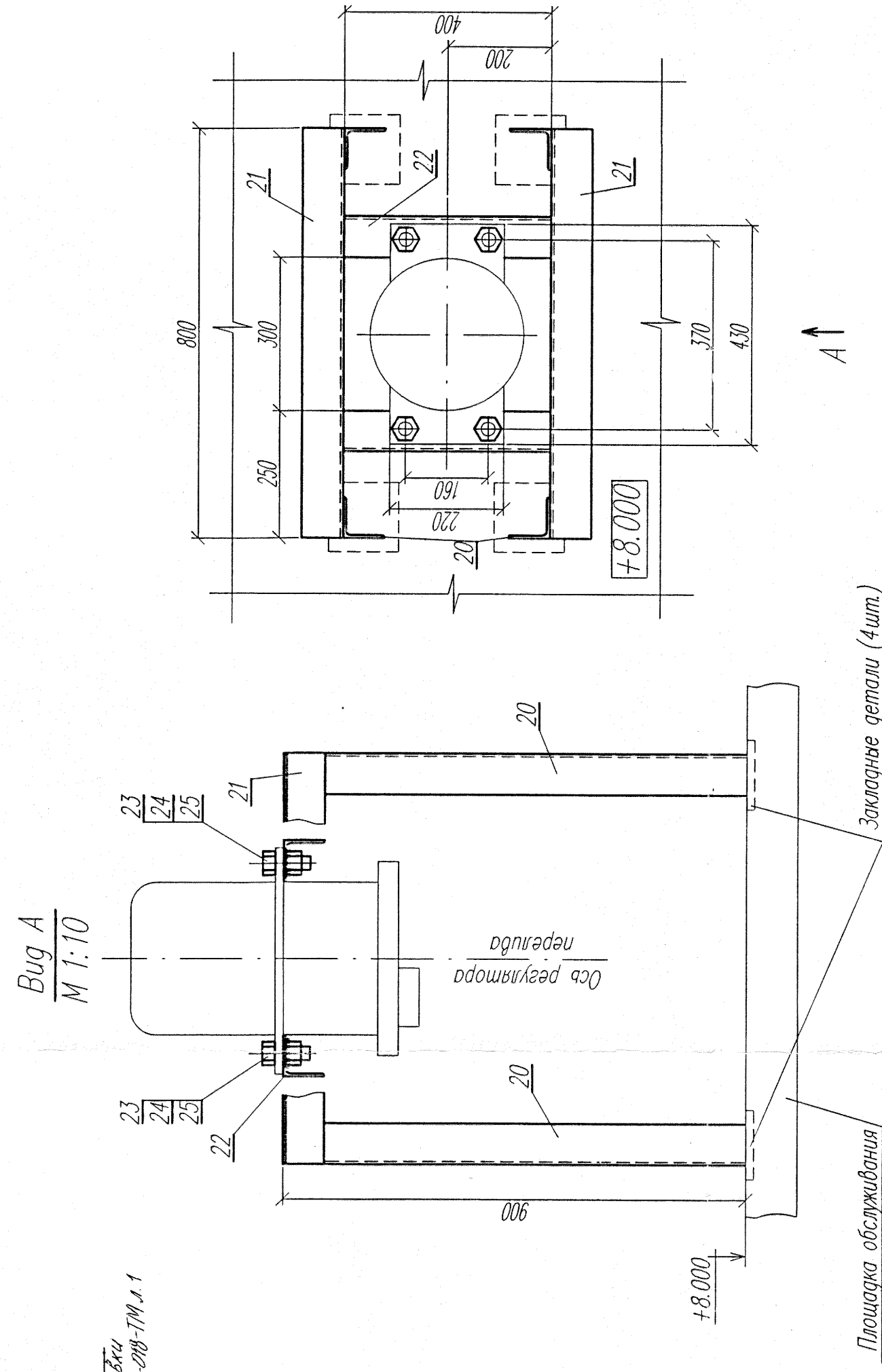
Итого: 663.456к2

1. Рабочие параметры среды  $P_R=0,12 \text{ МПа}$  ( $1,2 \text{ кгс/см}^2$ )  $t_R=122^\circ\text{C}$
2. Лист обшивки донных см. чертеж ИОД.3.2496-4300-001-7М
3. Сварные стыковые соединения по ГОСТ 16037-80\*. Сварные швы по ГОСТ 5264-80\*
4. Шаг опор по 3 в канале ГЗУ  $l=4000 \text{ мм}$
5. \*\* Размер уточнить на монтаже

Ведомость опор

Поз	Обозначение	Наименование	Ду	Кол	Нагрузка, кгс	Масса, кг	Примечание
				Rр	Rк	Eg	Общ
1	человек N043,2-606- 4,390-017-1M_4,2	Подвеска жесткая поз1	80	1	130.0	140.0	6.86
2	человек N043,2-606- 4,390-017-1M_4,3	Опора скользящая поз2	80	2	100.0	105.0	1.38 2.76
3	05 ДСТ 34-10-616-03	Опора Ø9У	80	6	100.0	105.0	1.0 6.0

Итого: 15.62кз

[illegible]