

Федеральное государственное унитарное предприятие
«Российский государственный центр инвентаризации и учета объектов недвижимости -
Федеральное БТИ»
(полное наименование ОТИ - организации технического учета и технической инвентаризации объектов капитального строительства)
отделение по г. Волгодонску и Волгодонскому району Ростовского филиала ФГУП
"Ростехинвентаризация - Федеральное БТИ"
(наименование обособленного подразделения ОТИ)

ТЕХНИЧЕСКИЙ ПАСПОРТ

На _____ **помещение**
(вид объекта учета)

квартира
(наименование объекта учета)

Адрес (местоположение) объекта учета:

Субъект Российской Федерации	Ростовская область	
Район		
Муниципальное образование	тип	город
	наименование	Волгодонск
Населенный пункт	тип	
	наименование	
Улица (проспект, переулок и т.д.)	тип	улица
	наименование	Весенняя
Номер дома	40	
Номер корпуса		
Номер строения		
Литера	Б	
Кв №	238	
Иное описание местоположения		

Сведения о ранее произведенной постановке на технический учет в ОТИ

Инвентарный номер	60:412:001:606072780:0002:10238
Кадастровый номер	
Предыдущий инвентарный	

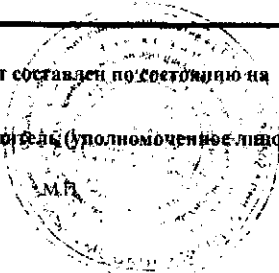
*Штамп органа государственного технического учета о внесении сведений
в Единый государственный реестр объектов капитального строительства (ЕГРОКС)*

Наименование учетного органа	
Инвентарный номер	
Кадастровый номер	
Дата внесения сведений в ЕГРОКС	

Особые отметки	
----------------	--

Паспорт составлен по состоянию на **31 марта 2008 г.**

Руководитель (уполномоченное лицо) ОТИ



(подпись)

Ивачева С.В.
(Фамилия И О)

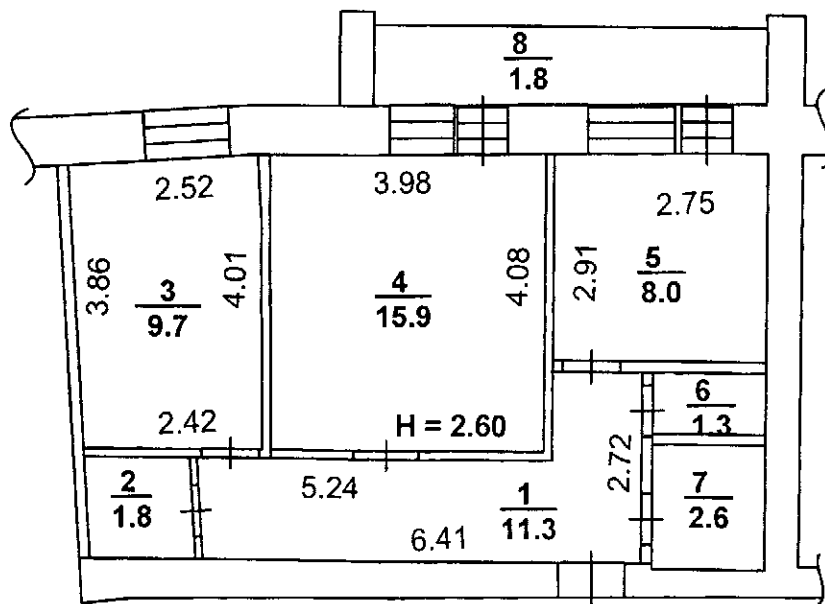
Поэтажный план
(выкопировка из поэтажного плана дома)

М 1 : 100

Литер Б

8-й этаж

квартира 238



№238

I. Сведения о принадлежности

Субъект права (ФИО или название)	Долевое участие	Основание	Документы, подтверждающие право
ОАО "НИЖЕГОРОДСКАЯ ИНЖИНИРИНГОВАЯ КОМПАНИЯ "АТОМЭНЕРГОПРОЕКТ"	1		Свидетельство о государственной регистрации права серия: 61-АД № 460090 от 14.01.2009

Сведения о наличии арестов, запрещений или обременений: Ареста, запрещения, обременения нет.

II. Экспликация площади

Этаж	№ кв-ры или пом-я	№ по плану	назначение помещений (жилая комната, кухня и т.п.)	формула расчета площади	общая площадь всех помещений	в том числе площадь (кв. м)			балк. лодж. терр. веран.	площадь помеш. общего польз.	высота	самостоятельно
						общ. кв-ры	жилая	подсобная				
1	2	3	4	5	6	7	8	9	10	11	12	13
Б, 8	238	1	коридор		11,3	11,3		11,3			2,60	
Б, 8	238	2	кладовая		1,8	1,8		1,8			2,60	
Б, 8	238	3	жилая комната		9,7	9,7	9,7				2,60	
Б, 8	238	4	жилая комната		15,9	15,9	15,9				2,60	
Б, 8	238	5	кухня		8,0	8,0		8,0			2,60	
Б, 8	238	6	туалет		1,3	1,3		1,3			2,60	
Б, 8	238	7	ванная		2,6	2,6		2,6			2,60	
Итого					50,6	50,6	25,6	25,0				
Б, 8	238	8	балкон		1,8				1,8		2,60	

III. Техническое описание квартиры

Год постройки здания 2008 Этажность 9 Физический износ 1 %

Наименование конструктивного элемента	Описание
1	2
1. Наружные стены (материал)	кирпичные
2. Перегородки (материал)	кирпичные
3. Перекрытия (материал)	железобетонные плиты
4. Полы: а) в жилых комнатах	линолеум
б) в кухне	линолеум
в) в ванной	половая плитка
г) в других помещениях квартиры	линолеум
5. Проемы	
оконные	двойные створные приборы простые
дверные	простые на планках и в шпунт
6. Отделка стен:	
а) в жилых комнатах	оклейка стен простыми обоями
б) в кухне	оклейка стен простыми обоями
в) в ванной	облицовка керамической плиткой
г) в других помещениях квартиры	оклейка стен простыми обоями
7. Отделка потолков	
а) в жилых комнатах	побелка
б) в кухне	побелка
в) в ванной	побелка
г) в других помещениях квартиры	побелка
8. Вид отопления	центральное
9. Наличие:	
а) водоснабжения	от городской сети
б) электроснабжения	скрытая проводка
в) канализации	центральная
г) центрального водоснабжения	центральное
д) ванны или душа, сауны или бассейна	ванна
е) лоджий и или балконов	балкон
ж) телефона	нет
з) радио	нет
и) лифт	лифт
к) мусоропровод	мусоропровод

IV. Стоимость квартиры

Балансовая стоимость руб.
 Остаточная балансовая стоимость (с учетом износа) руб.
 Действительная инвентаризационная стоимость в ценах 1969 г. руб.
 С коэффициентом **59** =

Исполнитель выдан

22 октября 2012 г.

Исполнил

Левчук Е.Н.

Проверил

Байбичьян Н.П.

