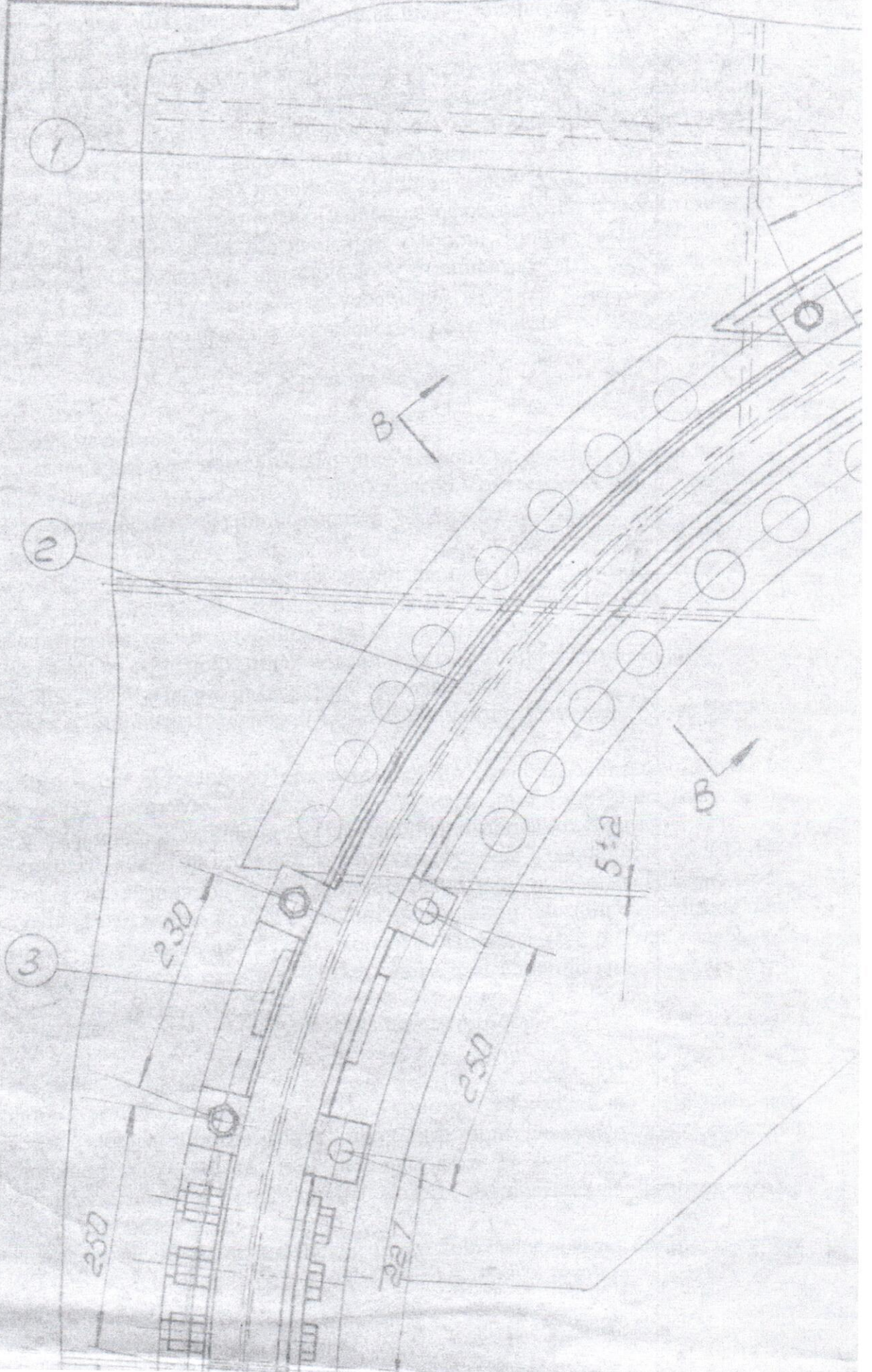
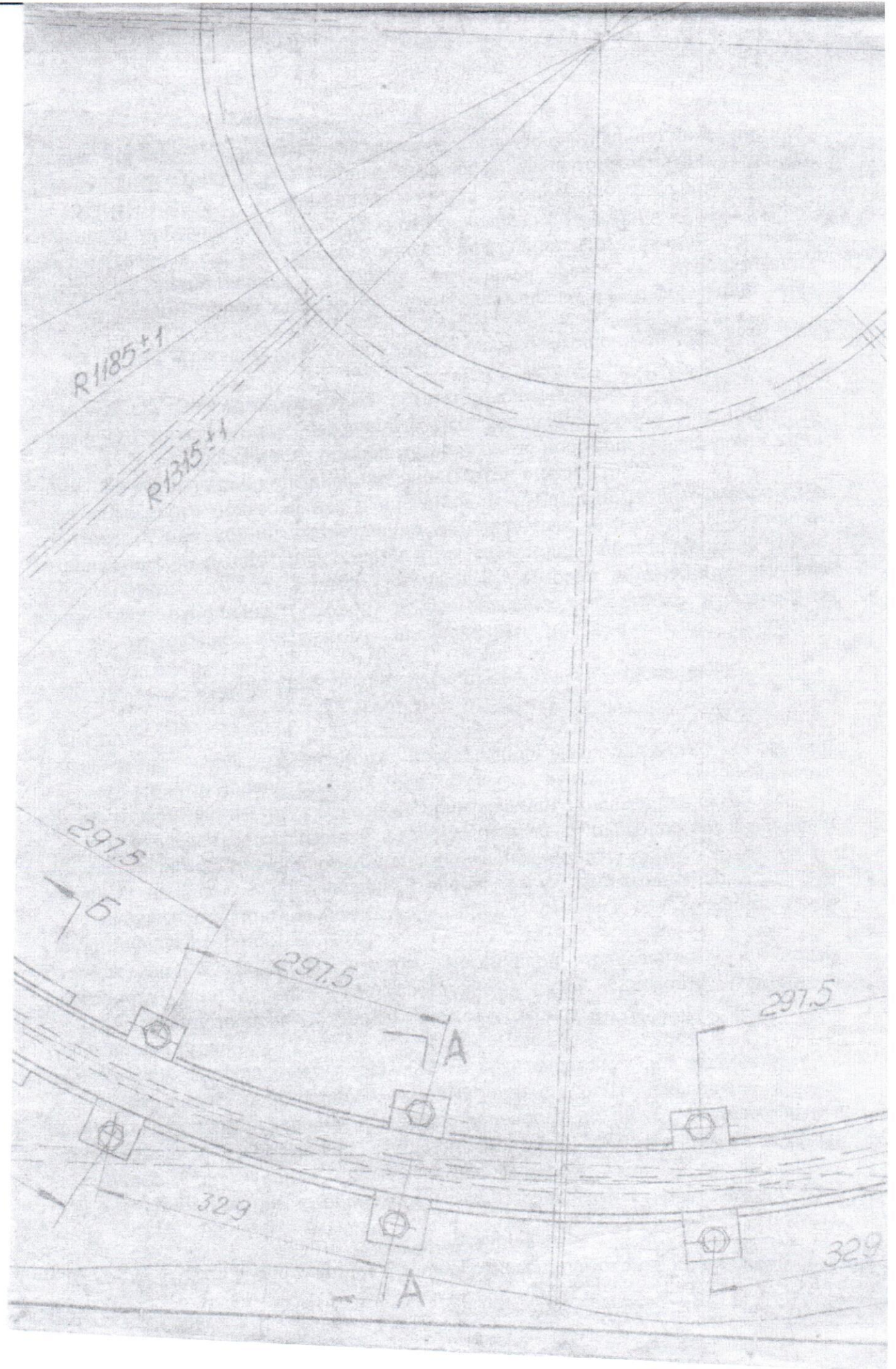
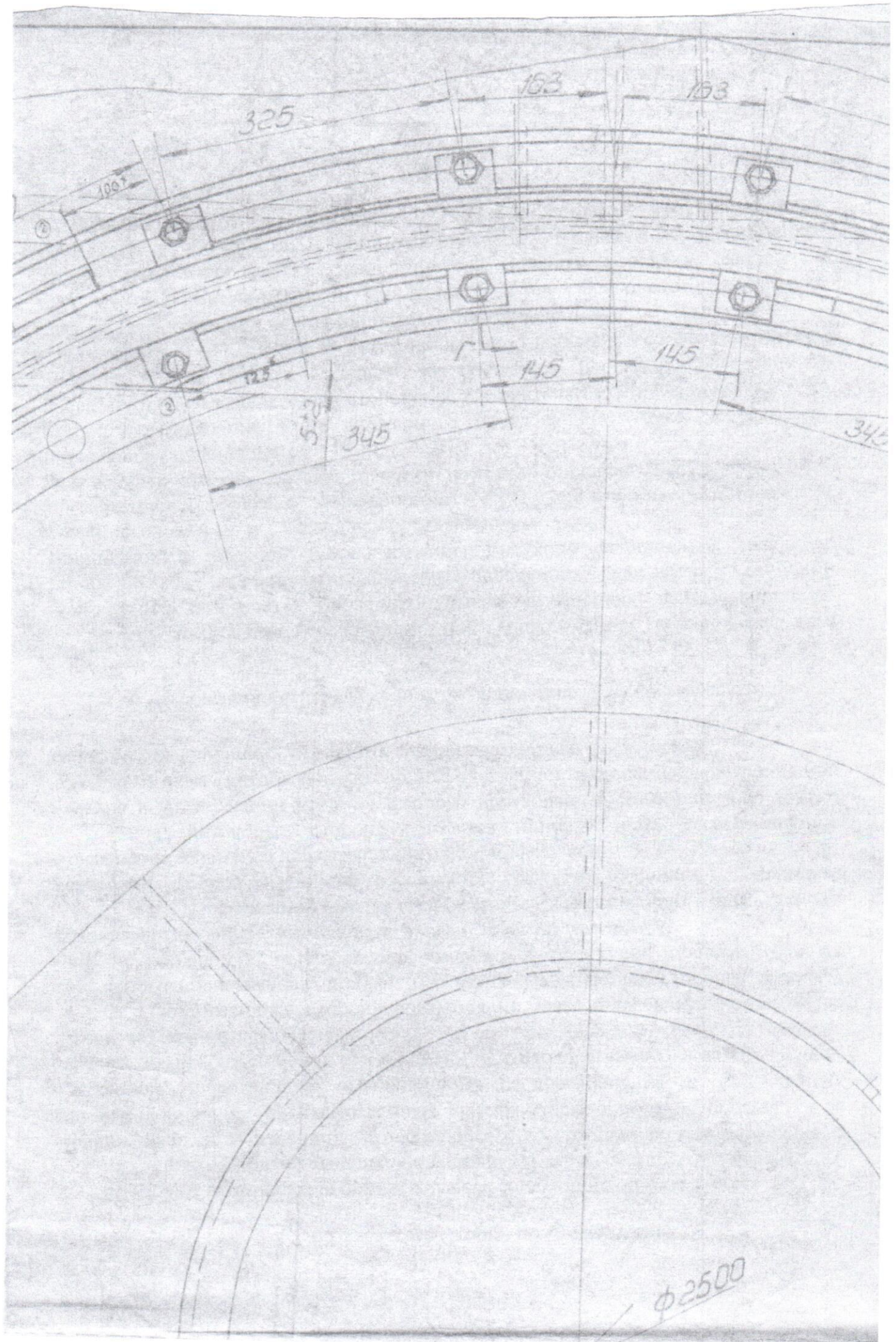


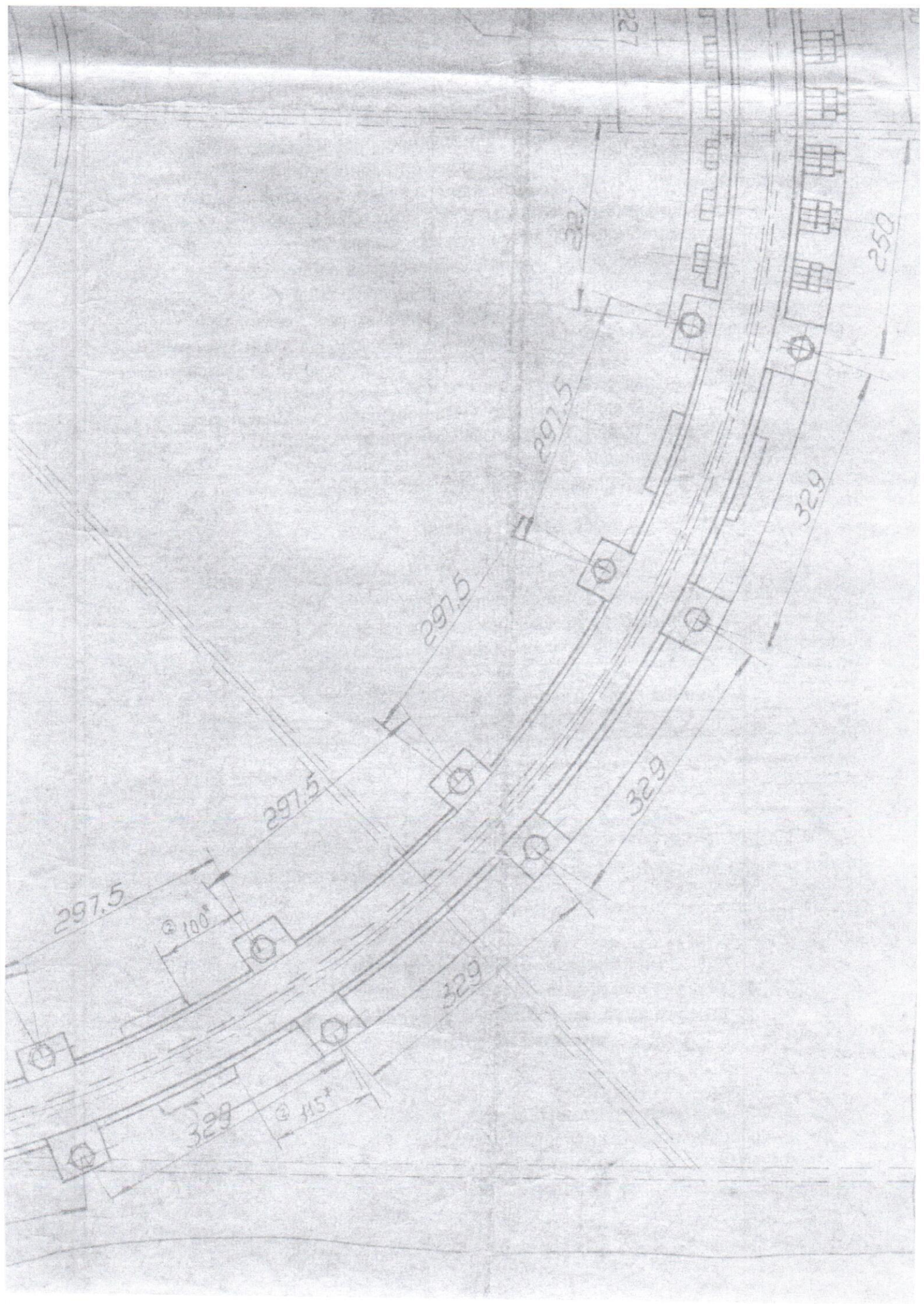
11010.13.000800
3PM-1565 CD

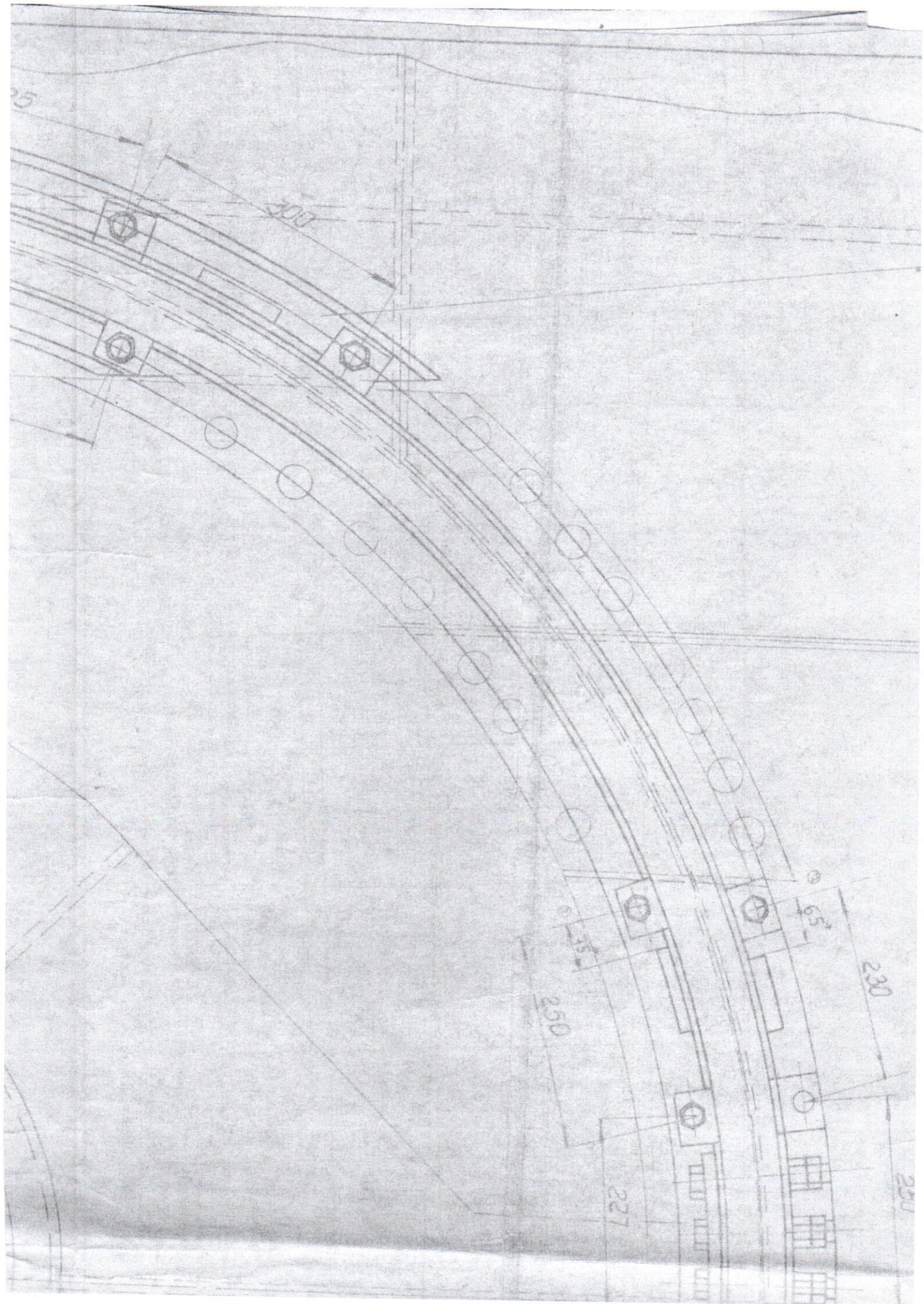
Handwritten notes on the left margin:
11010.13.000800
3PM-1565 CD
4.11.84

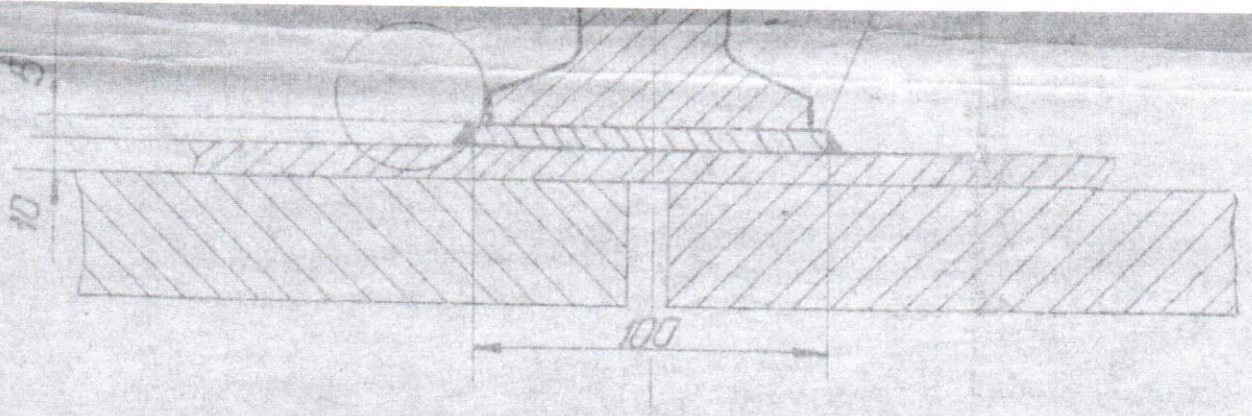












1. Допустимое биение окружности головки рельсов относительно оси центральной цапфы не более ± 3 мм.

2. Допустимое биение головок рельс по высоте не более ± 1 мм, относительно точки условно принятой за нуль.

3. Нибелировку рельсов на металлоконструкции центральной части поворотной платформы производить подбором подкладок поз. 1, 8, а на накладках заклепанных стыков подбором подкладок поз. 2 количество подкладок в пакете не должно быть больше.

4. После нибелировки рельса набор прокладок 2, приварить к элементам металлоконструкции поворотной платформы швом на всю высоту набора (см. место I).

5. Упоры поз. 3, 9 приварить после полной затяжки болтов поз. 4 обеспечить их плотное прилегание к перу рельса.

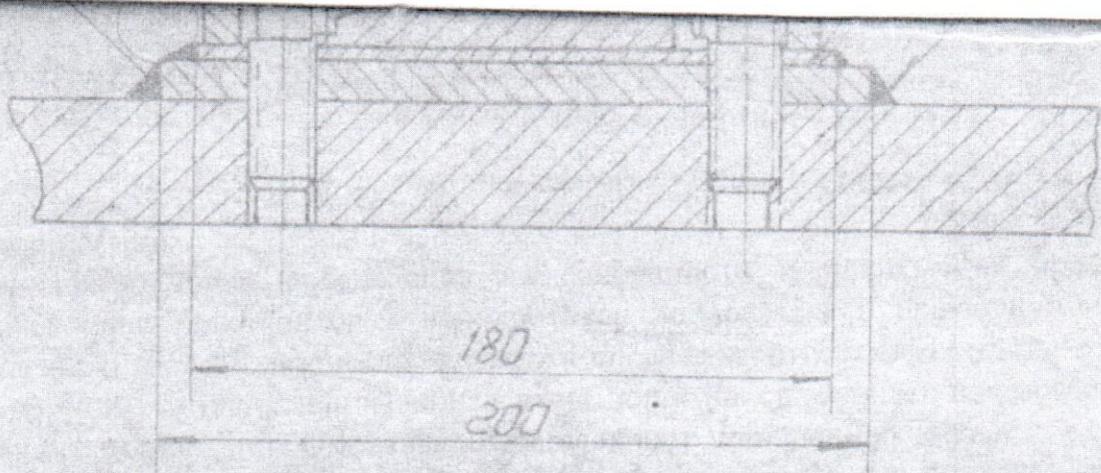
6. 42 отв. М20 под болты для крепления рельсов берлить и нарезать по чертежу ЗРП1-1570 об.

7. Перед снятием рельс положение их относительно металлоконструкции маркировать.

7. Размеры для справок

2. 2-11-1988 г. 10:00:00

Δ 4	
Δ 10	
ТИП И РАЗМЕР	



Место I
M 1:1



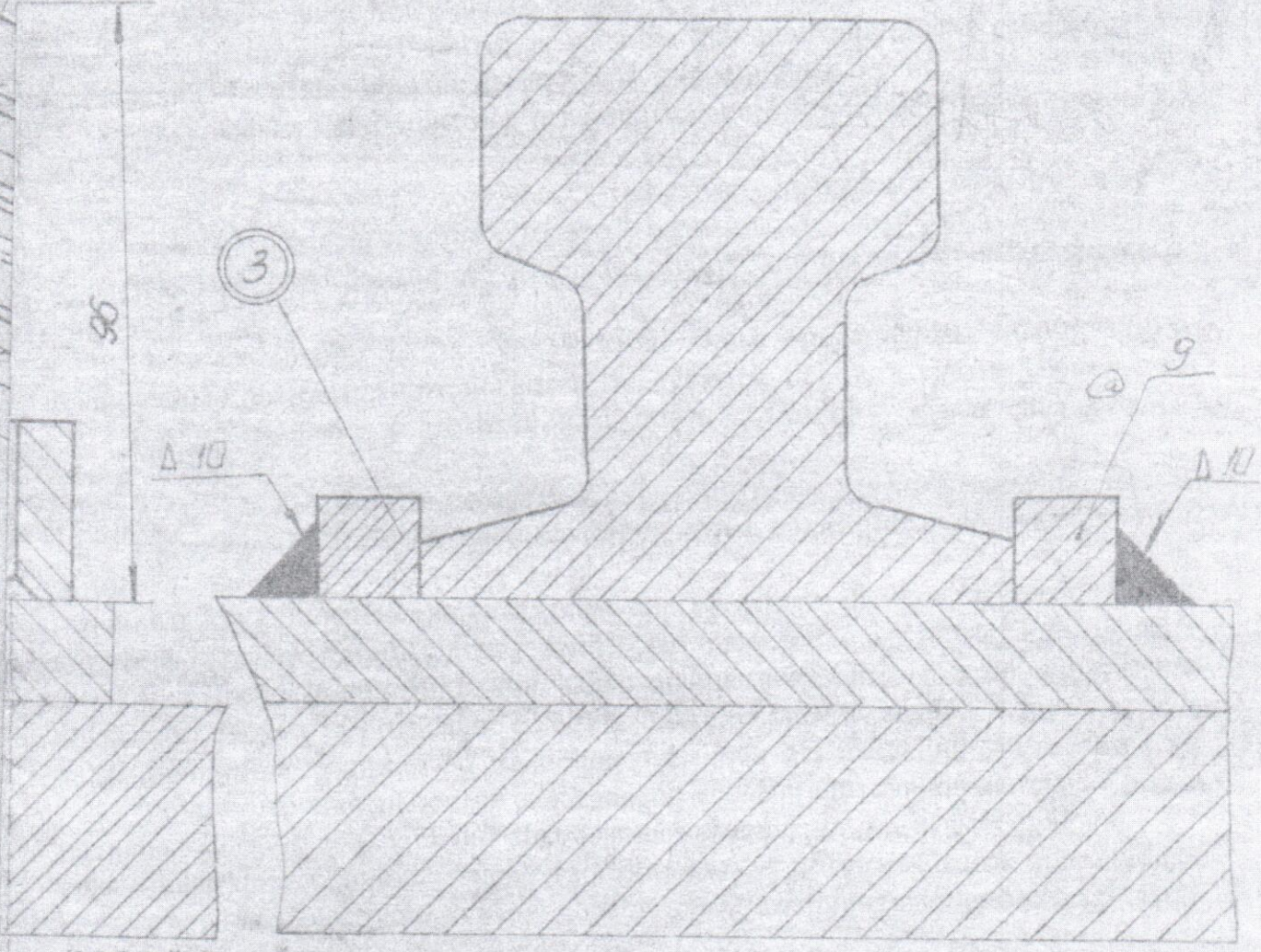
3x

№	Обозначен	Наименование	Кол-во	Материал	Лит	Масса	Прим
9	91.601.0006 ЗРП4-1556	Упор	8				
8	91.151.10.0404-0006 ЗРП3-1567СБ 11050.13.0033	Подкладка набор	1		39,7	39,7	
7	ЗРП2-1561СБ 91406.13.0010	Рельс в сборе	1		366	366	
6	ЗРП4-1361	Прижим	42	ВМ СТ 3 СЛ ГОСТ 535-58	0,48	20	
5	81030.900020 13.006.9.20010	Шайба пружинная 20Н-051 ГОСТ 6402-01	42	Сталь 55Т ГОСТ 1850-70	0,012	0,52	
4	15001.9.20070 91001.13.0000	Болт М20х10-001 ГОСТ 7795-52-7808-70	42	СТ-3-45 ГОСТ 388-60	0,203	8,4	
3	ЗРП4-1556-С1	Упор	16	ВМ СТ 3 СЛ ГОСТ 535-58	0,2	3,2	
2	91.151.10.0401-0009 ЗРП3-1566СБ	Подкладка (набор)	2		10,3	20,6	
1	91.151.13.0403 ЗРП3-1531	Подкладка	1	ВМ СТ 3 СЛ ГОСТ 535-58	26	26	
№	Обозначен	Наименование	Кол-во	Материал	Лит	Масса	Прим

№	Обозначен	Наименование	Кол-во	Материал	Лит	Масса	Прим
5	11010.130008 ЗРП1-1555СБ	Малый рельсавый круг в сборе					
					425	1,5	
					Лист 1 из 2		
					Сборочный чертёк		

Л. П. П. П. П. П.

Б-Б (повернуто)
М1:1



крепёж
не показан

Г-Г (повернуто)
М1:2

