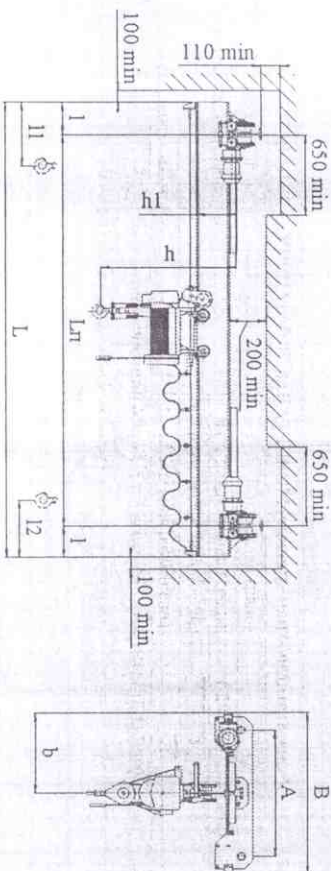


Краны мостовые электрические однобалочные подвесные ГЛЗ.2 т. (режим ЗК) ГОСТ 7890.93



Полная длина L, м	Пролет L1, м	Длина консолей l, м	М, мм	А В В В В В В В					№ профилиров двутавров кранового пути	Нагрузка на путь от колес, кН	Конструктив- ная масса, т
				М, мм	М, мм	М, мм	М, мм	М, мм			
10,2 - 12	9,0	0,6 - 1,5	750	1120	1460	730	1150	610	30М, 36М, 45М ГОСТ 19425	10,9	1,9

Установленная суммарная мощность двигателей не более 7,5 кВт. Скорость передвижения кранов 0,5 м/с. Скорость подъема груза и передвижения тали – по паспорту тали.
Режим работы ЗК ГОСТ 25546-82 (АЗ ИСО 4301). Рабочее напряжение 380 В.
ДОПОЛНИТЕЛЬНЫЕ ТРЕБОВАНИЯ:

ТАЛЬ ПР-ВО БОЛГАРИЯ С УМЕНЬШЕННОЙ СТРОИТЕЛЬНОЙ ВЫСОТОЙ

СВЕДЕНИЯ, СООБЩАЕМЫЕ ЗАКАЗЧИКОМ (впишите или обведите нужное):

Пролет L1, м	9	Количество кранов	⚡
Полная длина крана, L, м	10,2	Т(°С) окружающей среды:	(-20 +40); (-40 +40)
Высота подъема, м	10	Климатическое исполнение:	У; Т
Исполнение крана		Категория размещения:	1; 2; 3; 4

(обязательная е, серт. соотв. № РОСС RU.МБ03.В00063)

Инд. N подл.	Подп. и дата	Взам. инд. N
963990		

Изм.	Колуч.	Лист	N док.	Изд.	Дата	2207-963990-ТХ.01		
Разраб.	Гвоздев	1		1	2010	Расширение охватной установки ЦНИИ		
Проб.	Цвемков	1		1		Корпус подшипниковых испытаний гидромеханической передаточки руд		
Г.а. спец.	Большаков	1		1		Опробный лист. Кран мостовой электрический г/л 3,2 т поз. КМЗ-1,2,3		
Н. конпр.	Торчица	1		1		ОАО "ПТГХО"		
Нач. отд.	Смердинцева	1		1		ОАО ВНИИпротехнологии		