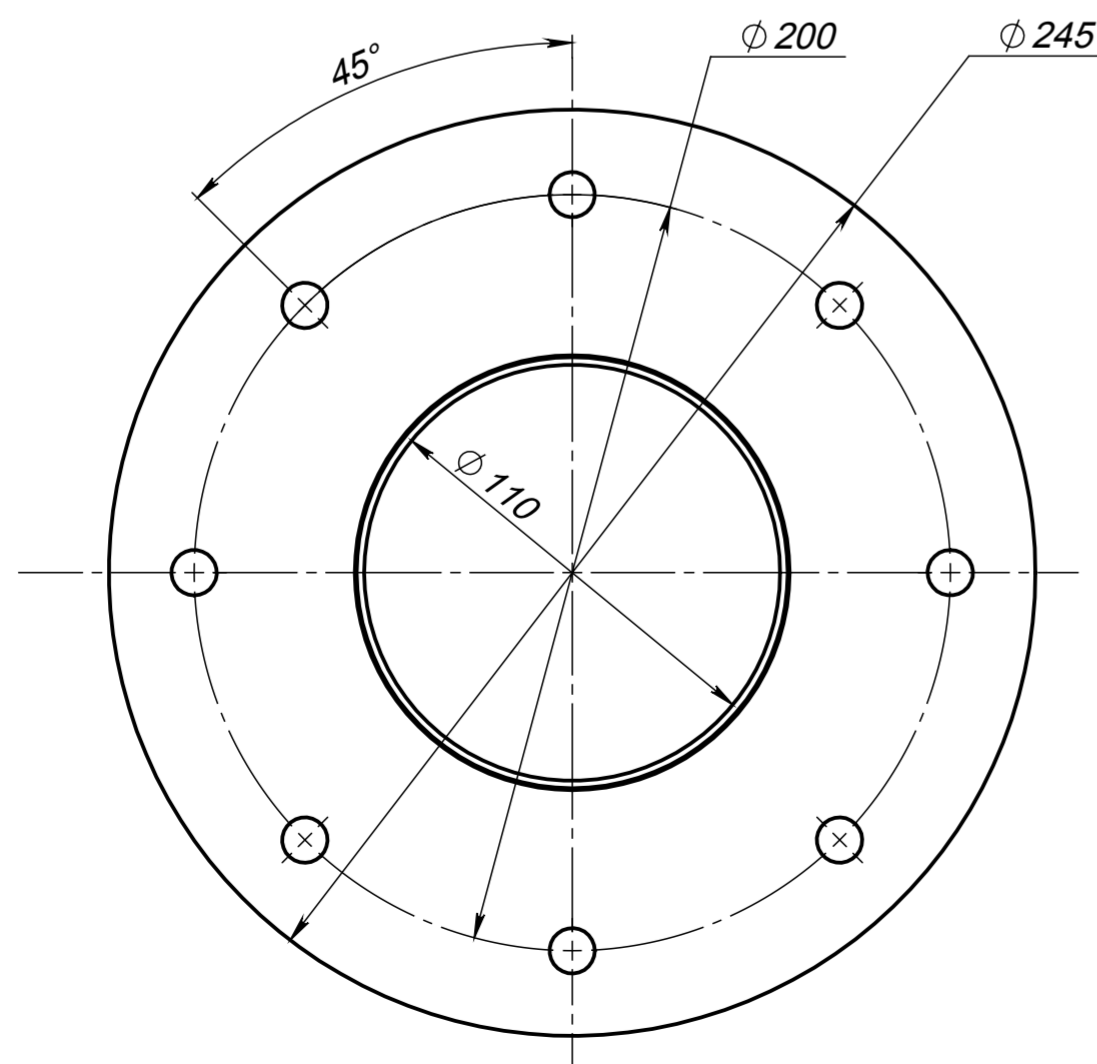
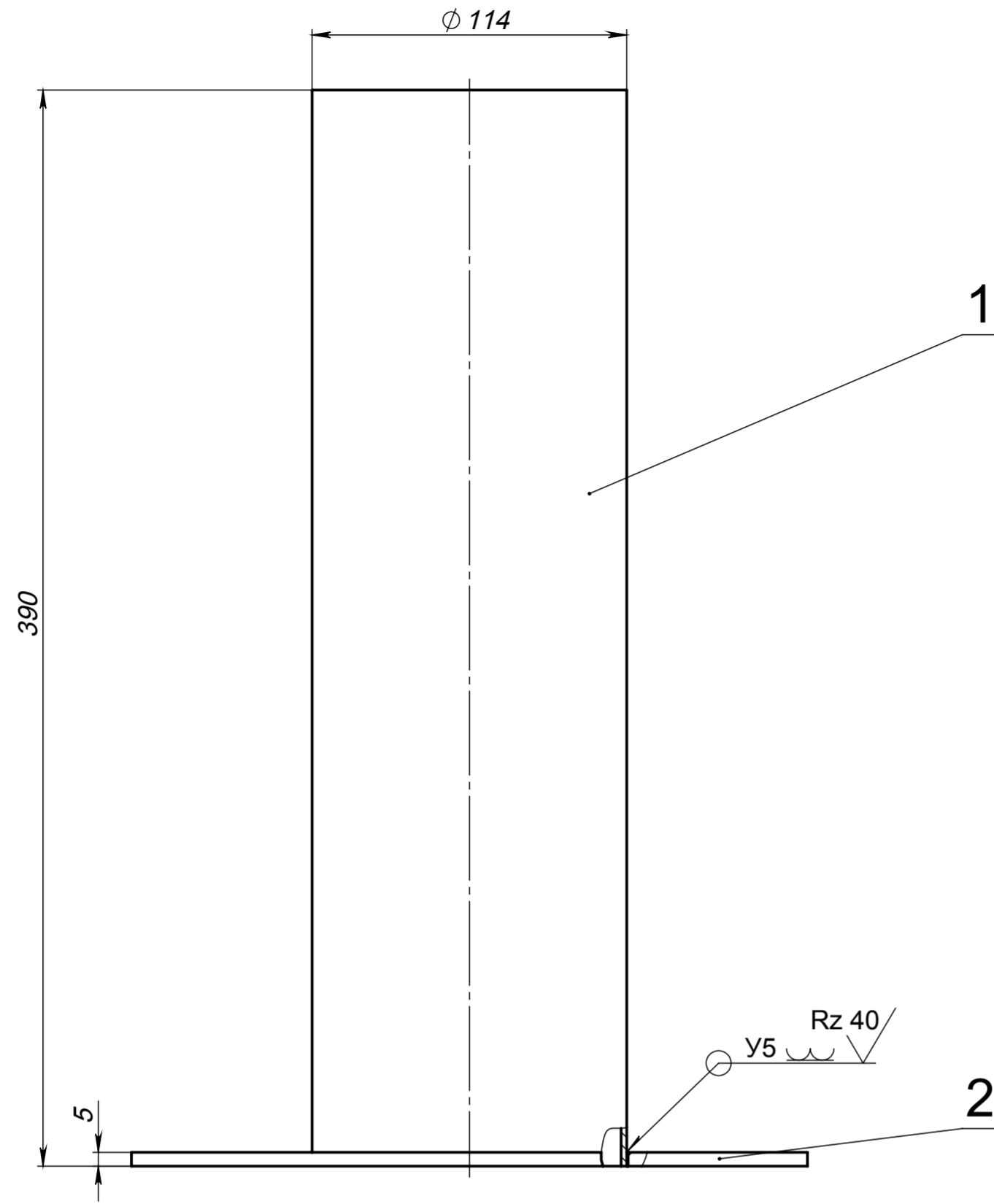
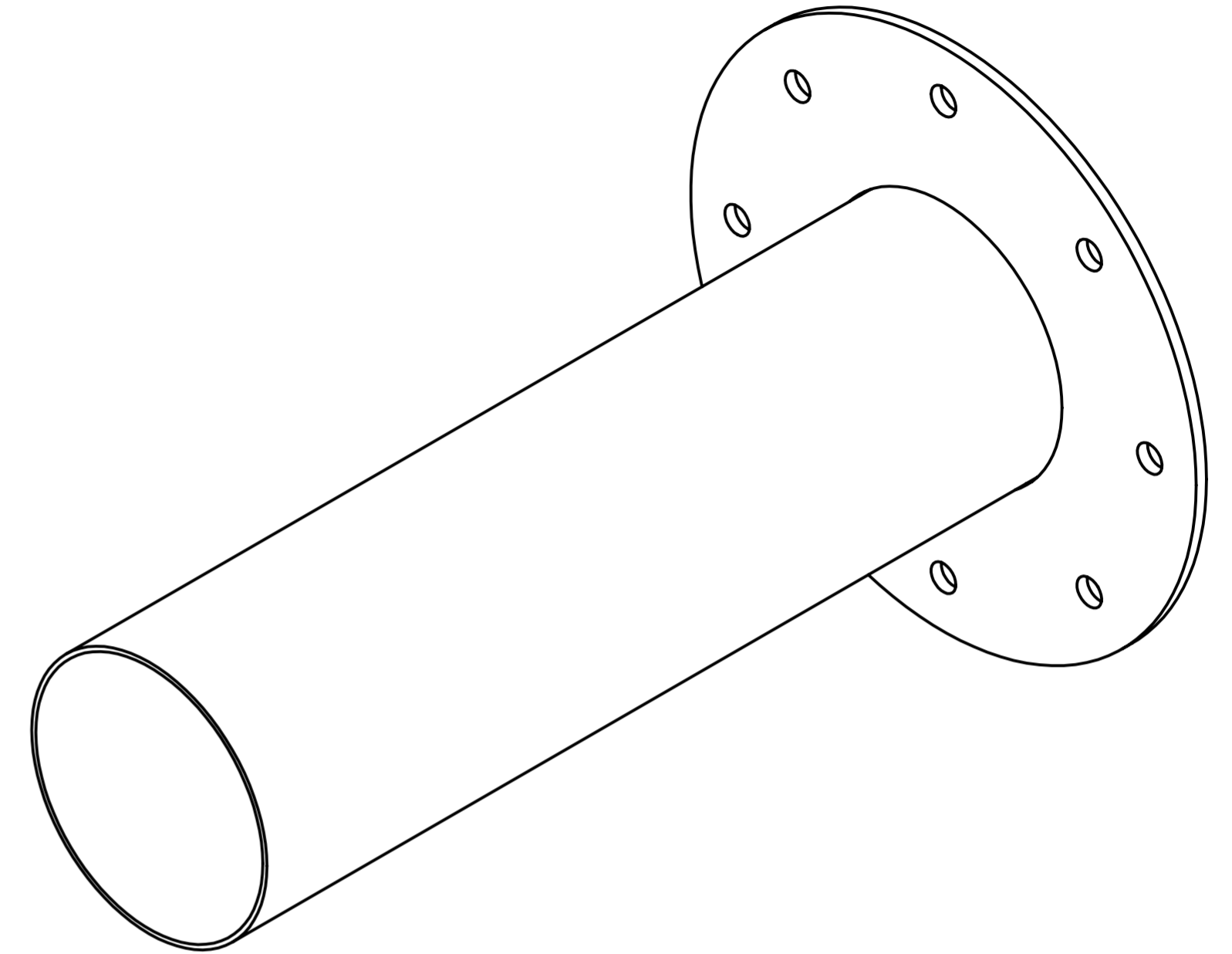


Справочный № 1-800362  
Первичное применение

Изм. № подл. Подпись и дата  
Взам. инв. № Инв. № дубл. Подпись и дата



ИЗОМЕТРИЯ



Сварные швы по ГОСТ 14771-70.  
Сварка всех швов дуговая в защитном газе проволокой марки АМгЗ ГОСТ 7871-75.

1. ТТ на изготовление по ОСТ 24.940.01-90.
2. Сварные швы по ГОСТ 14771-70. Сварка ~~всех швов дуговая в защитном газе проволокой марки СВ-07Х19Н10Б ГОСТ 2246-70.~~
3. После сварки стыки швов скруглить, обеспечив плавный переход наплавленного металла к основному. Радиус скругления 2 мм.
4. \*Размеры для справок.

				<b>2-800695 СБ</b>			
©	Изм. №012003	Роб		<b>Отвод</b>	Лит.	Масса	Масштаб
Изм. Лист	№ докум.	Подп.	Дата		И	3.63	1:2
Разраб.	Дерябина	Роб			Лист 1	Листов 1	
Пров.	Терещенко	ТБ			ООО "ЭЛ-технология"		
Т. контр.					+7(496)571-95-68		
Н. контр.	Терещенко	ТБ					
Утв.							