

Федеральное государственное унитарное предприятие  
"Научно-исследовательский технологический институт им. А.П. Александрова"

ЗДАНИЕ 108 пом. 403

РАБОЧАЯ ДОКУМЕНТАЦИЯ

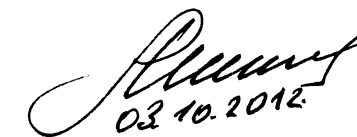
Капитальный ремонт

12.054.0000.00 АС

№ п. подл.	Подпись и дата	Взам. инв. №	Согласовано		
			Подразд.	Фамилия	Подпись Дата
А-75446	23.10.12				

Утвердил:

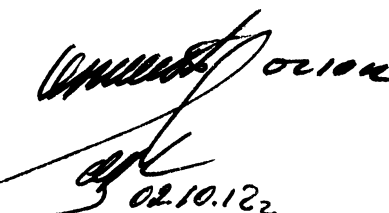
Главный инженер института

  
03.10.2012

А.А. Иванов

Согласовано:

Помощник генерального директора

  
02.10.12

О.Ю. Пыхтеев

Начальник УКСа

Н.И. Горошко

Начальник ДЭПиИ

Н.П. Грановская

УКС

2012

И.Н. Шевченко

Ведомость рабочих чертежей основного комплекта

Лист	Наименование	Примечание
1	Титульный лист	
2	Общие данные. Ведомость рабочих чертежей основного комплекта	
	Ведомость ссылочных и прилагаемых документов	
3	План на отм. +10,800 между осями 1-3 и А-Б. Спецификация элементов заполнения проемов. Экспликация полов. Разрез 1-1	
4	Ведомость отделки помещений. Схема установки экран-коробов	
	Экран-короб поз.1. Экран-короб поз.2	

Общие данные

- 1 Данный проект выполнен на основании технического задания №29-18.12/51ТЗ и Акта № 30-05/08 от 16.02.2012г. на перечень работ по капитальному ремонту
- 2 \* Размеры для справок. \*\* Размеры уточнить по месту.
- 3 Все работы по капитальному ремонту помещений вести в соответствии с требованиями СНиП 3.03.01-87 "Несущие и ограждающие конструкции", СНиП 3.04.01-87 "Изоляционные и отделочные покрытия", СНиП 12-03-99 и СНиП 2-04-2002 "Безопасность труда в строительстве"
- 4 В пом. 403 демонтировать существующую перегородку, 2 оконных блока, 2 оконные решетки, дверной блок и напольное покрытие из плитки ПВХ (объемы работ по дефектной ведомости)
- 5 Часть дверного проема (δ=500мм) заложить одинарным полнотелым кирпичом М100 (КОРПо 1НФ/100/50 ) по ГОСТ 530-2007 на растворе марки 50. Кирпичную кладку оштукатурить с двух сторон. Со стороны коридора выполнить покраску новой кладки эмалью ПФ115 ГОСТ 6465-76 \* под колер коридора за 2 раза
- 6 Отделку помещения выполнить в соответствии с ведомостью отделки помещений.
- 7 Установить однокамерные стеклопакеты с поворотно-откидным механизмом. У стеклопакета сохранить существующую расстекловку по фасаду здания. Монтаж вести, соблюдая рекомендациями ГОСТ 30971-2002г. На окнах установить вертикальные пластиковые жалюзи
- 8 Палы выполнить в соответствии с таблицей экспликации полов.
- 9 Замену отопительных приборов выполнить по проекту 12.018.0000.00 ОВ
- Для закрытия ниш с отопительными приборами, использовать экран-короба
- 10 На высоте 3,1м от пола выполнить установку подшивного потолка типа "DORN".
- 11 Окончательное решение цветовой гаммы стен, линолеума, экран-коробов определяется заказчиком по согласованию с подрядной фирмой
- 12 На все отделочные материалы необходимы гигиенический сертификат, сертификат качества и сертификат пожарной безопасности.
- 13 Помещение должно быть обеспечено углекислотными огнетушителями.
- 14 Электрическую часть см. отдельный проект 12.057.0000.00 ОП

Ведомость ссылочных и прилагаемых документов

Обозначение	Наименование	Примечание
12.054.0000.00 АС.С 2л.	Спецификация оборудования, изделий и материалов	Комплектовать с основным комплектом
12.054.0000.00 ОВ	План на отм. +10,800 между осями 1-3 и А-Б. Спецификация	Комплектовать с основным комплектом
12.054.0000.00 ОВ.С 1л.	Спецификация оборудования, изделий и материалов	Комплектовать с основным комплектом

Согласовано

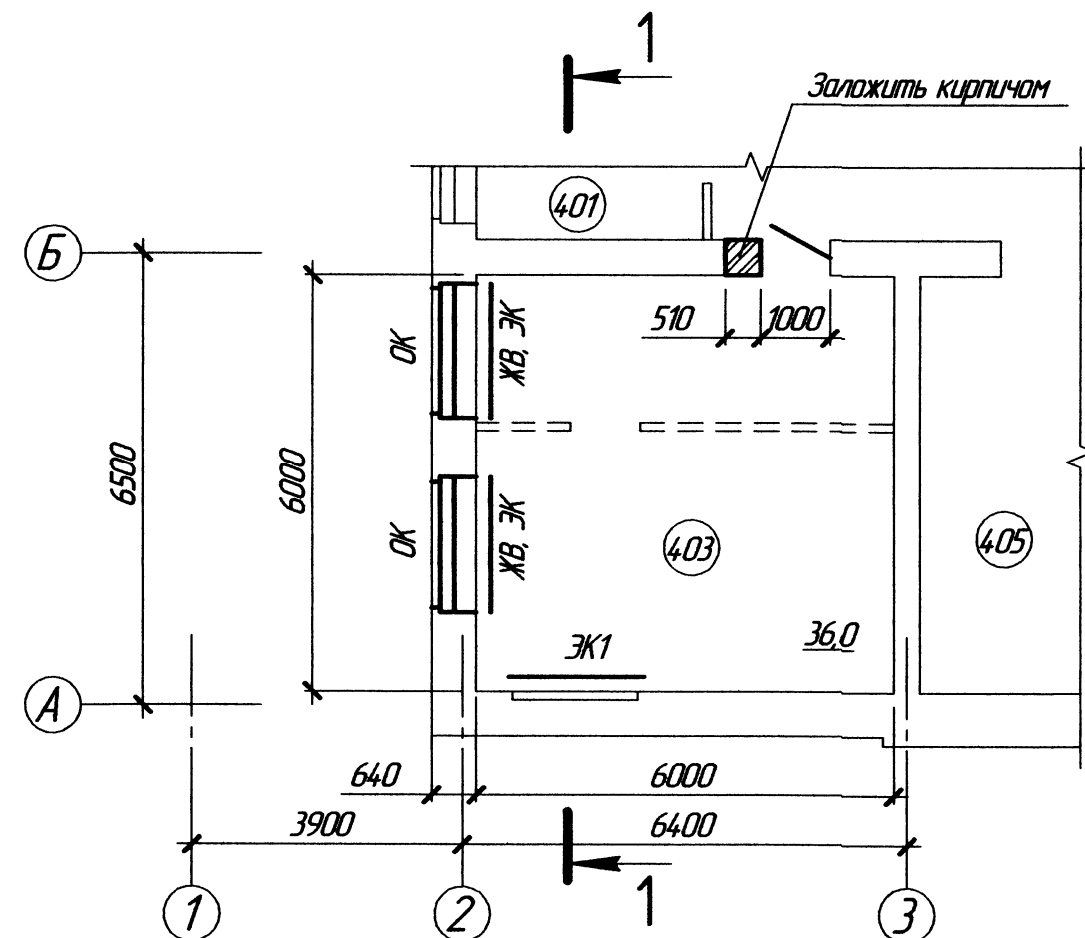
Изм. № подл. А-75446

Подп. и дата 23.10.12

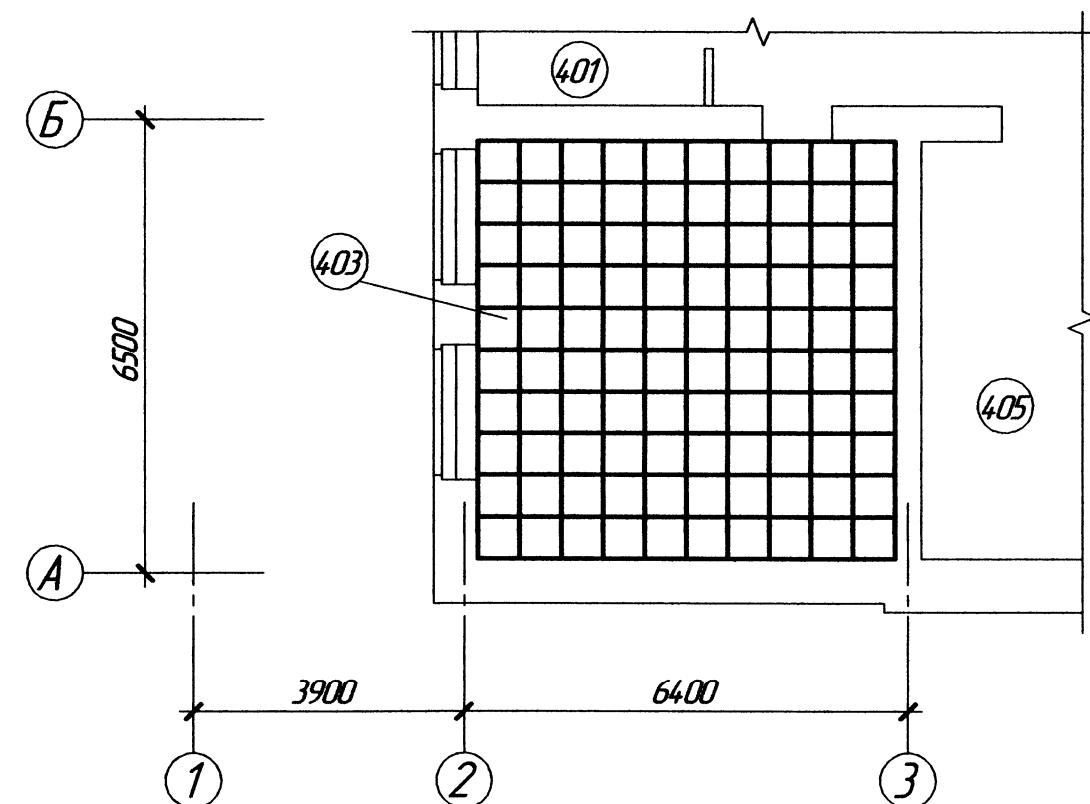
Взам. инв. №

12.054.0000.00 АС					
НИТИ					
Изм.	Кол.ч.	Лист	№ док.	Подп.	Дата
Разраб.	Самцыс				21.09.12
Проб.					
За 108 пом.403			Стадия	Лист	Листов
Капитальный ремонт			Р	2	4
Общие данные					
Ведомость рабочих чертежей основного комплекта					
Ведомость ссылочных и прилагаемых документов					
Н.контр.					
Утв.	Ставинов				

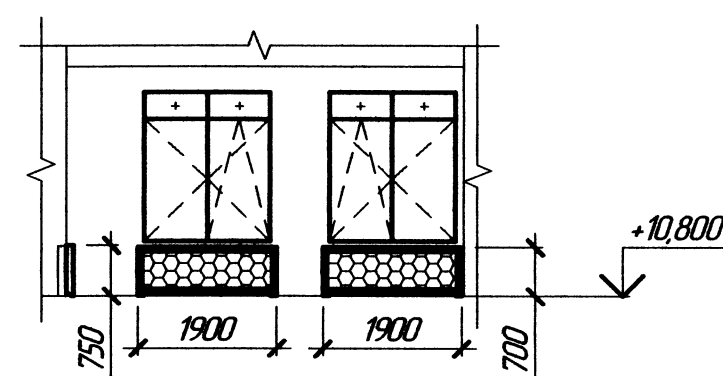
План на отм. +10,800 между осями 1-3 и А-Б



Раскладка плит подшивного потолка в пом. 3018



1-1



ЭКСПЛИКАЦИЯ ПОЛОВ

№ пом.	Схема пола или тип пола по схеме	Данные элементов пола (наименование, толщина, основание и др.)	Площадь, м <sup>2</sup>
403		1 - Линолеум износостойкий гомогенный типа "TARKETT" светлых тонов - 2мм Коллекция: Granit, Monolit, Eminent цвет по согласованию с заказчиком 2 - Клеевая прослойка - 3мм 3 - Подстилающий слой 1 заливка пола саморазравнивающим составом "Ветонит 4000" - 5мм 4 - Грунтовка "Бетоконтакт" 5 - Стяжка цементно-бетонная существующая - 55мм* 6 - Существующее основание - 220мм	37,3

Спецификация элементов заполнения проемов

Поз.	Обозначение	Наименование	Кол.	Примечание
		Дверные блоки		
1		Дверной блок ДГ21-10/1		
		Фурнитура, замок	1	Светлый дуб, шпон фирма "Престиж"
		Окна		
ОК		Стеклопакет однокамерный, белый		
		СПО 4М, -16-4М, с поворотно-откидным устройством	1810x2180	
		Фурнитура, гребенка, москитная сетка	2	
		Подоконная плита	2	
		Жалюзийные решетки		
ЖВ		Жалюзи вертикальные пластиковые		
		до уровня подоконника, ламели 127мм		
		2,0x2,2м	2	Светлого тона под колер помещения
ЭК		Экран-караб 1900x700x100	2	Арка Про
ЭК1		Экран-караб 1900x750x100	1	Арка Про

1 Установку оконных блоков вести в соответствии с ГОСТ Р 52749-2007 и ГОСТ 30971-2002, соблюдая требования к:

- размерам монтажных зазоров между оконными блоками и стеновыми проемами;
- узлам примыкания оконного блока к стеновым проемам;
- конструкции монтажных швов

При установке оконных блоков обеспечить выполнение монтажных швов в полном объеме:

- наружный водоизоляционный паропроницаемый слой с использованием саморасширяющейся уплотнительной ленты (ПСУЛ) и гидроизоляционной паропроницаемой ленты (ГЛ);
- средний тепло-звукоизоляционный слой с использованием монтажной пены и герметиков;
- внутренний пароизоляционный слой с использованием пароизоляционной ленты (ПЛ)

Узлы примыкания оконных блоков к стеновым проемам выполнять:

- узел бокового и верхнего примыкания оконного блока к проему - по Рис. А.13 Приложения А ГОСТ 30971-2002 с отделкой внутренних откосов "сэндвич-панелями";
- узел нижнего примыкания оконного блока к проему - по Рис. А.12 Приложения А ГОСТ 30971-2002

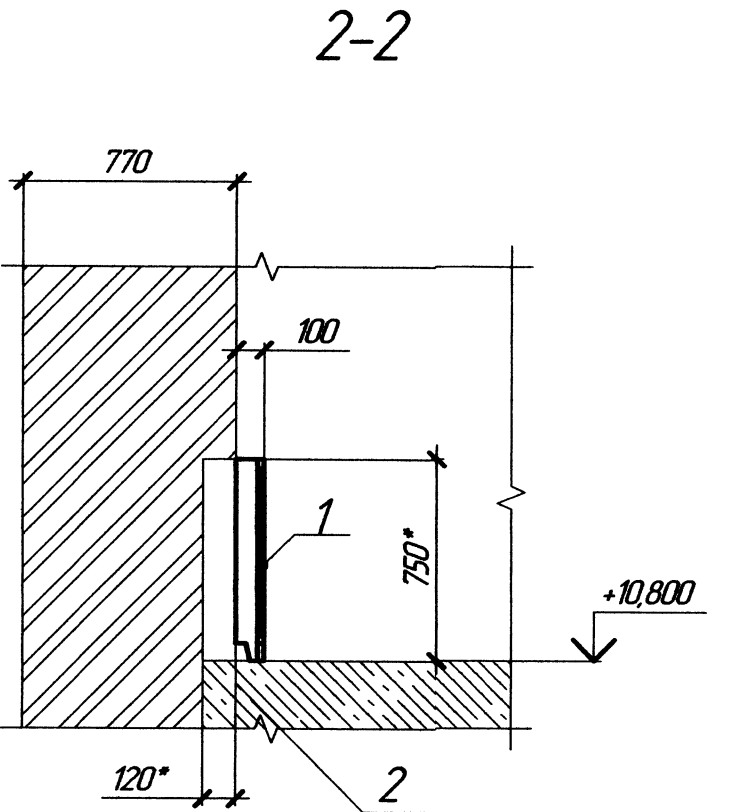
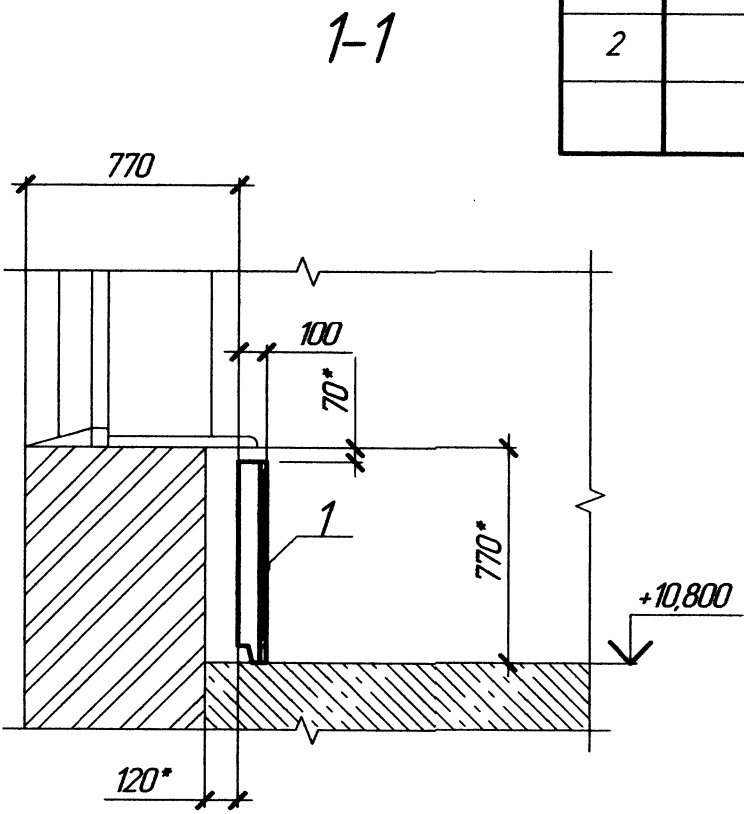
12.054.0000.00 АС			
НИТИ			
Изм.	Кол.	Лист	№ док.
Разраб.	Самусь	Лист	№ док.
Проверил		Лист	№ док.
Зд. 108 пом.403			
Капитальный ремонт			
План на отм. +10,800 между осями 1-3 и А-Б			
Спецификация элементов заполнения проемов			
Экспликация полов. Разрез 1-1			
Исполн.	Ставинов	Лист	№ док.
Утвердил		Лист	№ док.

Ведомость отделки помещений.  
Площадь: м<sup>2</sup>

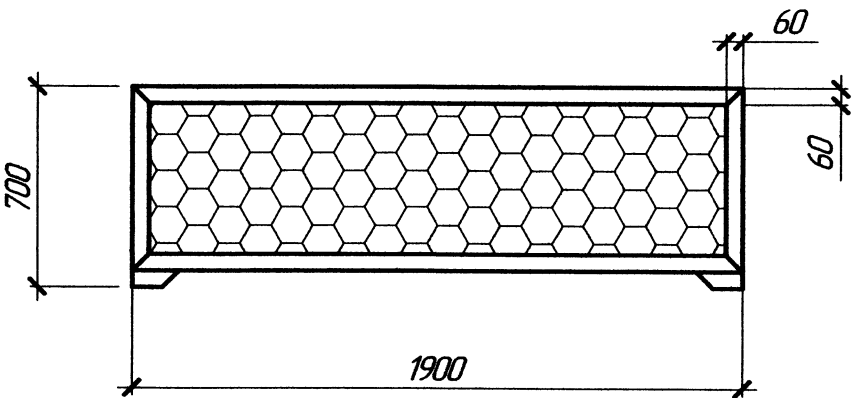
№ пом.	Вид отделки элементов интерьеров				Примечание
	Потолок	Площадь	Стены, перегородки, колонны и др.	Площадь	
403	Подвесной потолок типа "DOWN" на расстоянии 3,1м от пола по металлической обрешетке Потолочный карниз -24м.п. Высота помещения Н = 3,3м	36,0	Выполнить демонтаж внутренней перегородки Объемы работ по дефектной ведомости Часть дверного проема заложить кирпичом М100 (КОРПо 1НФ/100/50) по ГОСТ 530-2007 на растворе марки 50. - 0,5м <sup>3</sup> Кирпичную кладку оштукатурить сухой штукатурной смесью типа Ротбанд -15мм с двух сторон. - 0,04м <sup>3</sup> выполнить грунтовку, покраску новой кладки. Краска ВА (под колер коридора) за 2 раза - 2,1м <sup>2</sup>		
			Отделка поверхности стен улучшенная: Грунтовка типа "Тифенгрунт" KNAUF - 2слоя Шпаклевка, выравнивание стен сухими штукатурными смесями типа "Ротбанд" KNAUF (допускается выравнивание стен листами ГКЛ) Обои под покраску. Клей обойный Краска типа "Tikkurila" за 2 раза. Цветовая гамма: персиковый, светло-бежевый (оттенки согласовать с заказчиком)	67,5	
			Угелок пластиковый: внешний - 18,0м.п. Плинтус пластиковый - 24,6м.п. Откосы оконных проемов - "сэндвич" панели 10мм Цвет белый - 6,5м <sup>2</sup> Отбойники по периметру стен из плит МДФ на высоте 1,2м от пола под цвет мебели - 20м.п. Отопительные приборы закрыть экран-коробом на ножках 1900х700х100, 1900х750х100 из перфорированного полотна ХДФ δ=3мм, (тип перфорации - лотос) с обвязкой из мебельного профиля МДФ 60х22, фирма Арка Про (цвет согласовать с заказчиком). Крепление экран-короба выполнить с использованием универсального комплекта крепления фирмы Арка Про		

Спецификация

Поз.	Обозначение	Наименование	Кол.	Масса ед, кг	Примеч.
1		Экран-короб ЭК	2		
2		Экран-короб ЭК1	1		



Экран-короб поз.1



Экран-короб поз.2

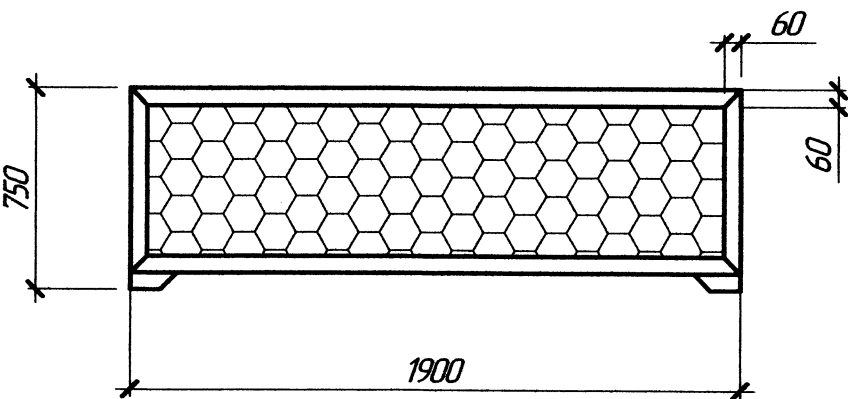
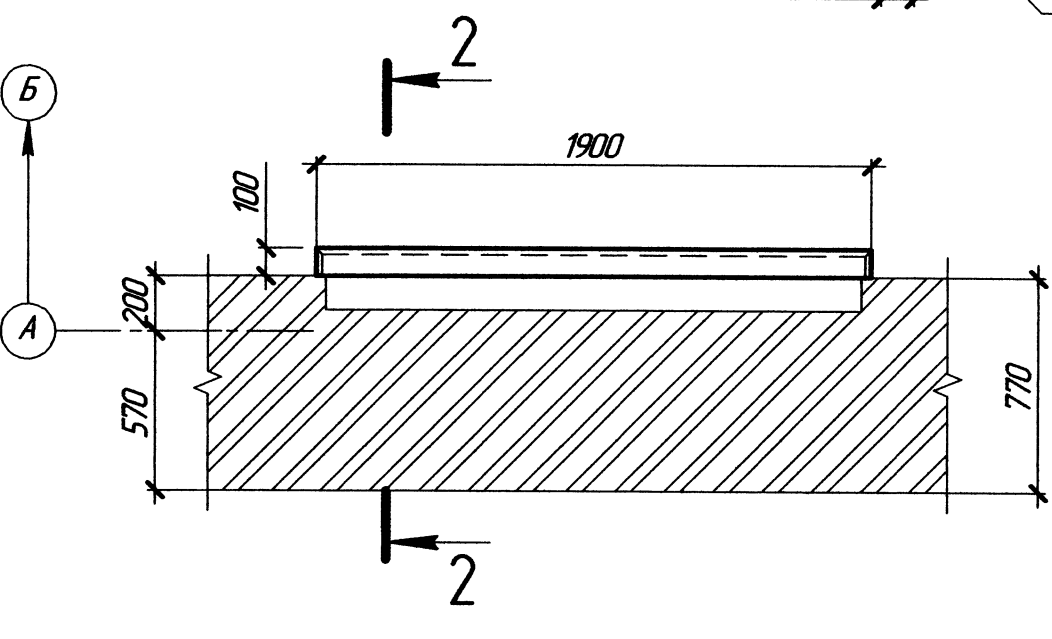
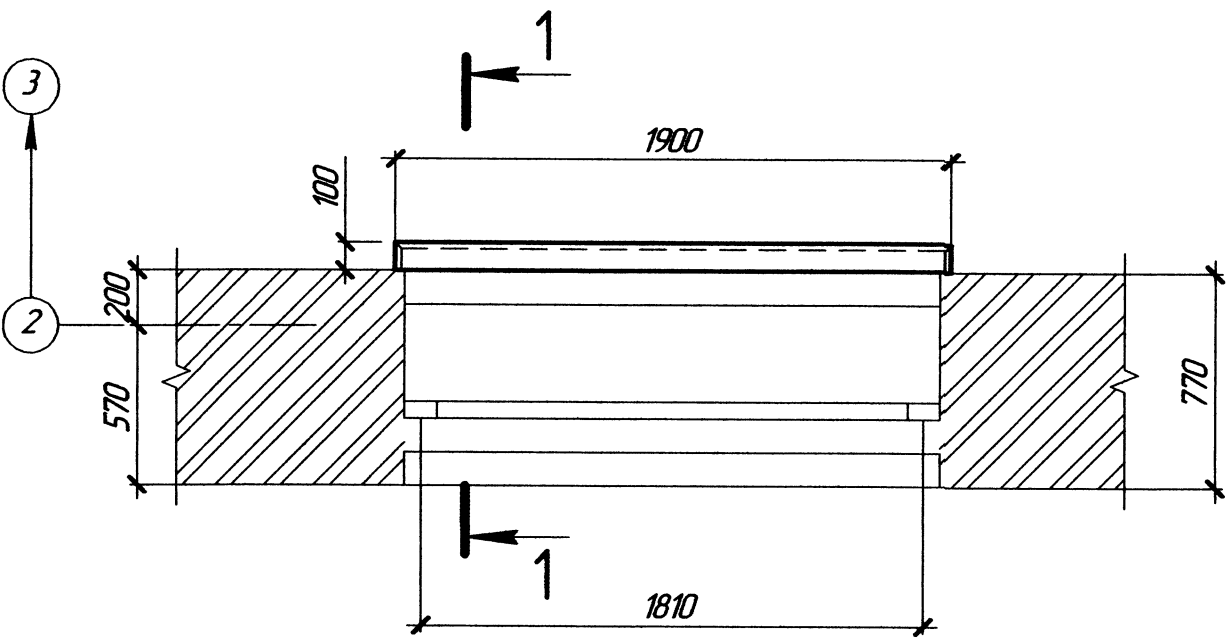


Схема установки экран-коробов



\* Уточнить при установке экран-коробов. Размеры экран-коробов уточняются по месту

Согласовано					
И.И. № подл.	Взам. инв. №	Подп. и дата	И.И. № подл.	Взам. инв. №	Подп. и дата
А-75146	23.10.12	23.10.12			

12.054.0000.00 АС					
НИТИ					
Изм.	Кол.	Лист	№ док.	Подп.	Дата
Разраб.	Самусь	1/1	28.09.12		
Проверил					
И.И. № подл.	Взам. инв. №	Подп. и дата	И.И. № подл.	Взам. инв. №	Подп. и дата
А-75146	23.10.12	23.10.12			
За 108 пом.403			Страница	Лист	Листов
Капитальный ремонт			р	4	
Ведомость отделки помещений.					
Схема установки экран-коробов					
Экран-короб поз.1 Экран-короб поз.2					
Формат А2					

Позиция	Наименование и техническая характеристика	Тип, марка, обозначение документа, опросного листа	Код оборудования, изделия, материала	Завод-изготовитель	Единица измерения	Количество	Масса единицы, кг	Примечания
1	2	3	4	5	6	7	8	9
	1 Дверной блок внутренний глухой ДГ 21-10Л. Фурнитура, замок, крепеж				компл.	1		
	2 Оконный стеклопакет однокамерный СПО 4М <sub>1</sub> -16-4М <sub>1</sub> с поворотнo-откидным устройством. Цвет белый. Фурнитура, гребенка, москитная сетка, крепеж				компл.	2		1810x2180
	3 Подоконник пластиковый белый				шт.	2		
	4 Водоотлив оконный				м.п.	4		
	5 "Сэндвич" панели δ=10мм, белый				м <sup>2</sup>	6,5		
	6 Потолок подвесной (типа "DORN") по металлическому каркасу				м <sup>2</sup>	36		
	7							
	8 Линолеум износостойкий гомогенный (типа "TARKEIT") светлых тонов δ=2мм				м <sup>2</sup>	37,3		
	9 Клей для линолеума				м <sup>2</sup>	37,3		
	10 Ровнитель для пола - смесь самовыравнивающая (типа Ветонит 4000)				м <sup>2</sup>	37,3		
	11 Грунтовка для пола (типа "Бетоконтакт")				м <sup>2</sup>	37,3		
	12 Кирпичная кладка:				м <sup>3</sup>	0,55		
	- кирпич М100 ( КОРПо 1НФ/100/50 ) по ГОСТ 530-2007				шт.	220		
	- раствор марки 50.				м <sup>3</sup>	0,14		
	13 Сухая штукатурная смесь (типа "Ротбанд")				м <sup>2</sup>	67,5		
	14 Грунтовка для стен (типа "Тифегрунт")				м <sup>2</sup>	67,5		
	15 Обои под покраску				м <sup>2</sup>	67,5		
	16 Клей обойный				м <sup>2</sup>	67,5		
	17 Краска ВА (типа "Tikkurila") за 2 раза				м <sup>2</sup>	67,5		
	18 Профиль ПВХ для внешних углов				м.п.	18		
	19 Плинтус пластиковый				м.п.	24,6		
	20							

Согласовано

Изм. № подл.

Подп. и дата

Взам. инв. №

А-75447

23.10.12

16

Изм.	Кол.	Лист	№ док.	Подп.	Дата
Разраб.		Самусь			28.09.12
Проб.					
Н.контр.					
Утв.	Ставинов				10.10.12

12.054.0000.00 АС.С

НИТИ

Зд.108 пом.403  
Капитальный ремонт

Стадия

Лист

Листов

р

1

2

Спецификация оборудования, изделий и материалов

Копировал

Формат А3

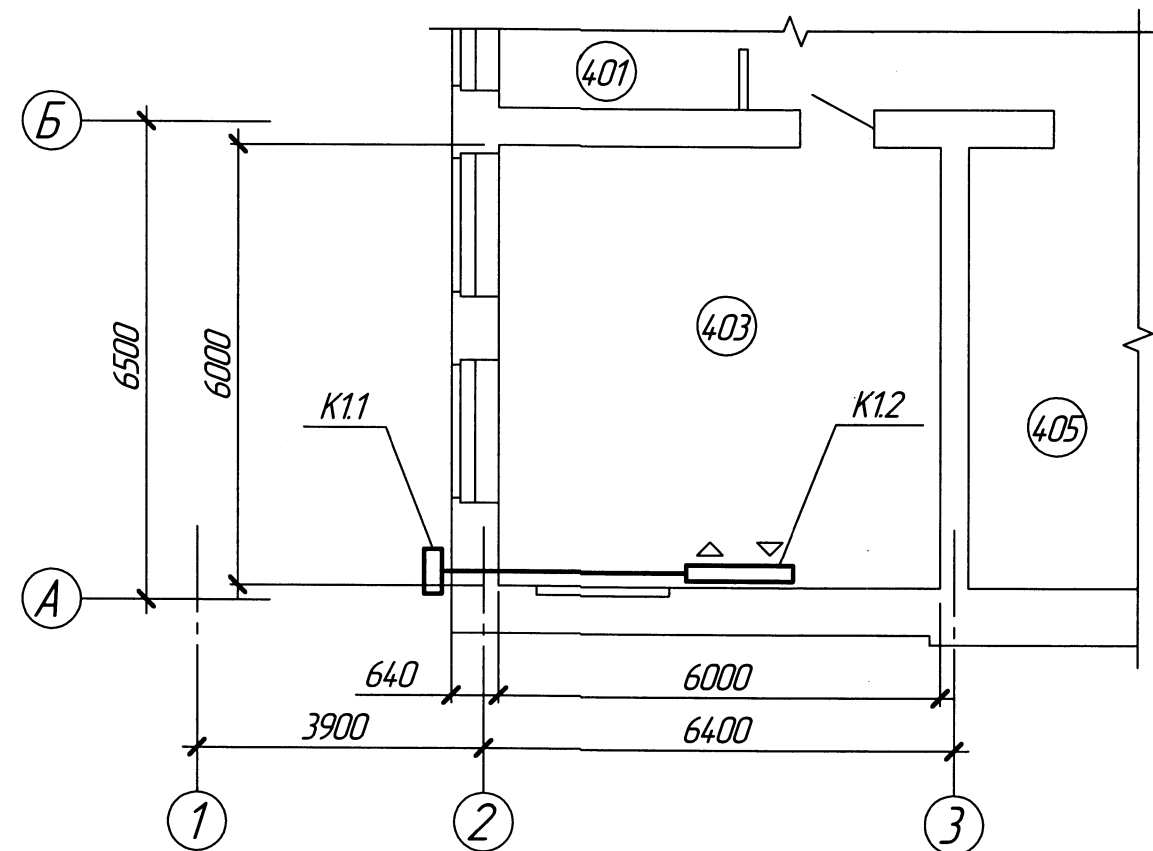
[illegible]

Изм.	Коллч.	Лист	№ док.	Подп.	Дата

УСМ
2

*Копировал*

# План на отм. +10,800 между осями 1-3 и А-Б



## Спецификация

Поз.	Обозначение	Наименование	Кол.	Масса ед. кг	
		K1			
		Сплит-система бизнес-класса			Panasonic
		Deluxie Wide с тепловым насосом			
		Зимний пакет			
K11		Наружный блок CU-A18SKE	1		
K12		Внутренний блок CS-A18SKE	1		$N_{хол} = 5,30 кВт$ $N_{тепл} = 5,55 кВт$

- 1 Данный проект выполнен на основании технического задания №29-18.12/51ТЗ и Акта № 30-05/08 от 16.02.2012г. на перечень работ по капитальному ремонту
- 2 Чертеж выполнен в соответствии с требованиями СНиП 41-01-2003 "Отопление, вентиляция и кондиционирование"
- 3 Производство и приемку работ вести в соответствии с требованиями СНиП 3.05.01-85 "Внутренние санитарно-технические системы"
- 4 Поставка сплит-системы в комплекте с трубами хладагента, конденсатопровода и их изоляцией. Крепление наружного и внутреннего блоков на типовых кронштейнах. Предусмотреть дренаж от системы непосредственно на улицу
- 5 Внутренний блок установить на высоту 2,7м от уровня пола
- 6 Прокладку труб хладагента и конденсатопровода вести за подшивным потолком
- 7 Проходку труб через стену выполнить в гильзах из труб по ГОСТ 10704-91, с последующей герметизацией негорючим материалом
- 8 Электрическую часть см. отдельный проект 12.057.0000.00 ОП

12.054.0000.00 ОВ

НИТИ

Изм.	Кол.	Лист	№ док.	Подп.	Дата	Зад.	Стадия	Лист	Листов
Разраб.	Самусь				24.09.12	Зад. 108 пом.403	Р		1
Проверил						Капитальный ремонт			
Н.контр.						План на отм. +10,800 между осями 1-3 и А-Б			
Утвердил	Ставинов				13.12.12	Спецификация			

Формат А3



Инв. № подл. А-45448

Подп. и дата 23.10.12

Взам. инв. №

Согласовано



