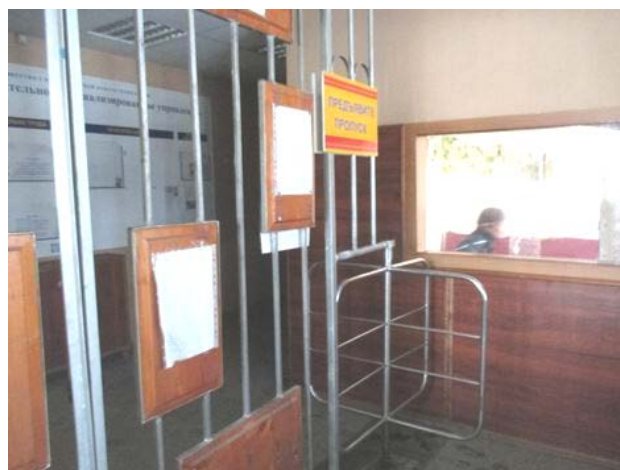
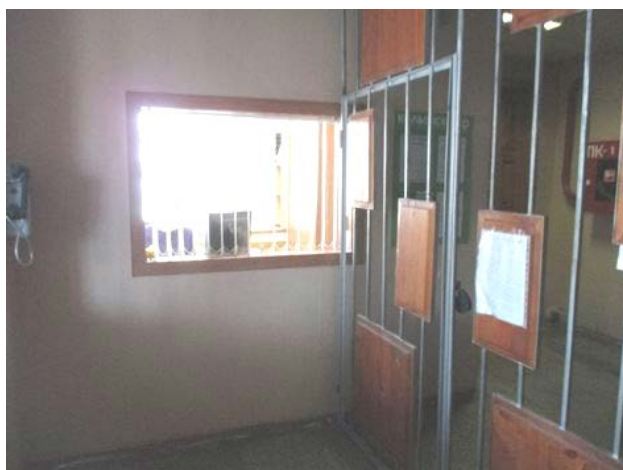
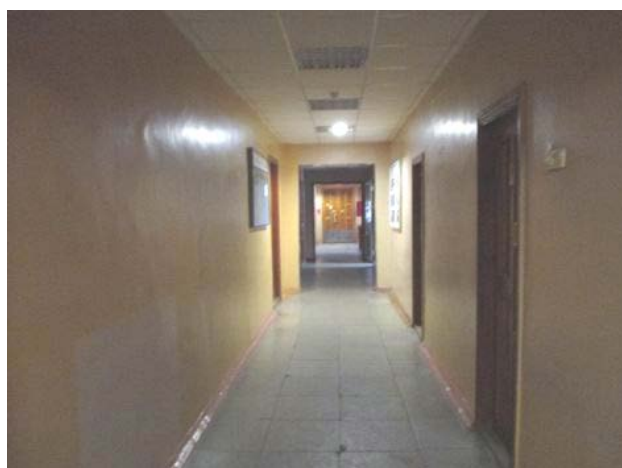
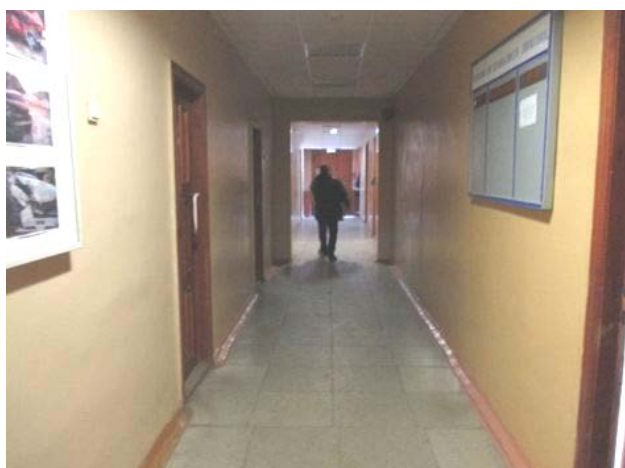


22. Приложения

Приложение №1. Фотоматериалы

Административное здание, общая площадь 7 371,80 кв.м.
АДМИНИСТРАТИВНОЕ ЗДАНИЕ АВТОБАЗЫ, инв.№ 7009029







ГАРАЖ НА 200 АВТОМАШИН, инв.№ 5912018

















СОЕДИНИТЕЛЬНАЯ ГАЛЕРЕЯ ЗДАНИЙ №1 и 5, инв.№ 7208093



ЗДАНИЕ №3, МОТОРНЫЙ ЦЕХ, инв.№ 5906555







ЗДАНИЕ №14, ХОЗЯЙСТВЕННЫЙ СКЛАД, инв.№ 5906556

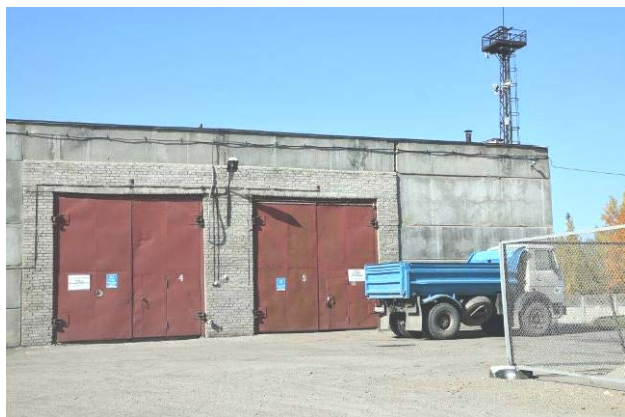


ЗДАНИЕ №6, ПРОХОДНАЯ, инв.№ 5906557



ЗДАНИЕ №12 АВТОХОЗЯЙСТВА, инв.№ 6712286









ЗДАНИЕ №13, ТРАНСФОРМАТОРНАЯ ПОДСТАНЦИЯ 800КВТ, инв.№ 7008101



ЗДАНИЕ №4, инв.№ 7209394



ЗДАНИЕ №2, инв.№ 7412216





ЗДАНИЕ №7 АВТОХОЗЯЙСТВА, инв.№ 8301004



ЗДАНИЕ №8, ТЕПЛАЯ СТОЯНКА АВТОМОБИЛЕЙ, инв.№ 8909356



ТЗП на 250 заправок в сутки
СКЛАД МАСЕЛ С МАСЛОРАЗДАЧЕЙ, инв.№ 0202103



ЗДАНИЕ ПЕРСОНАЛА ТЗП, инв.№ 0202113





НАВЕС ЗАПРАВОЧНЫХ ОСТРОВКОВ, инв.№ 0202104

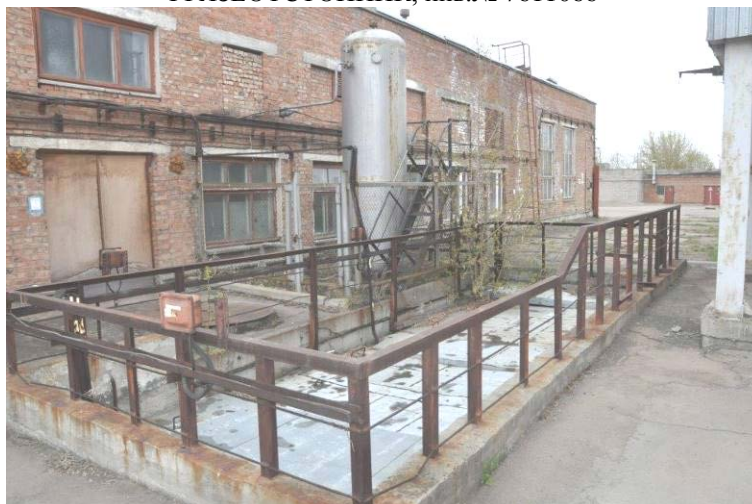


Контрольно-технический пункт

Здание персонала контрольно-технического пункта АХ, инв.№ 0710082
Асфальто-бетонная площадка контрольно-технического пункта АХ, инв.№ 0710078
Навес контрольно-технического пункта АХ, инв.№ 0710080



ГРЯЗЕОТСТОЙНИК, инв.№ 7611066



ОЧИСТНЫЕ СООРУЖЕНИЯ ЗДАНИЯ №12, инв.№ 9112121



Асфальтобетонные покрытия и проезды, общие планы



