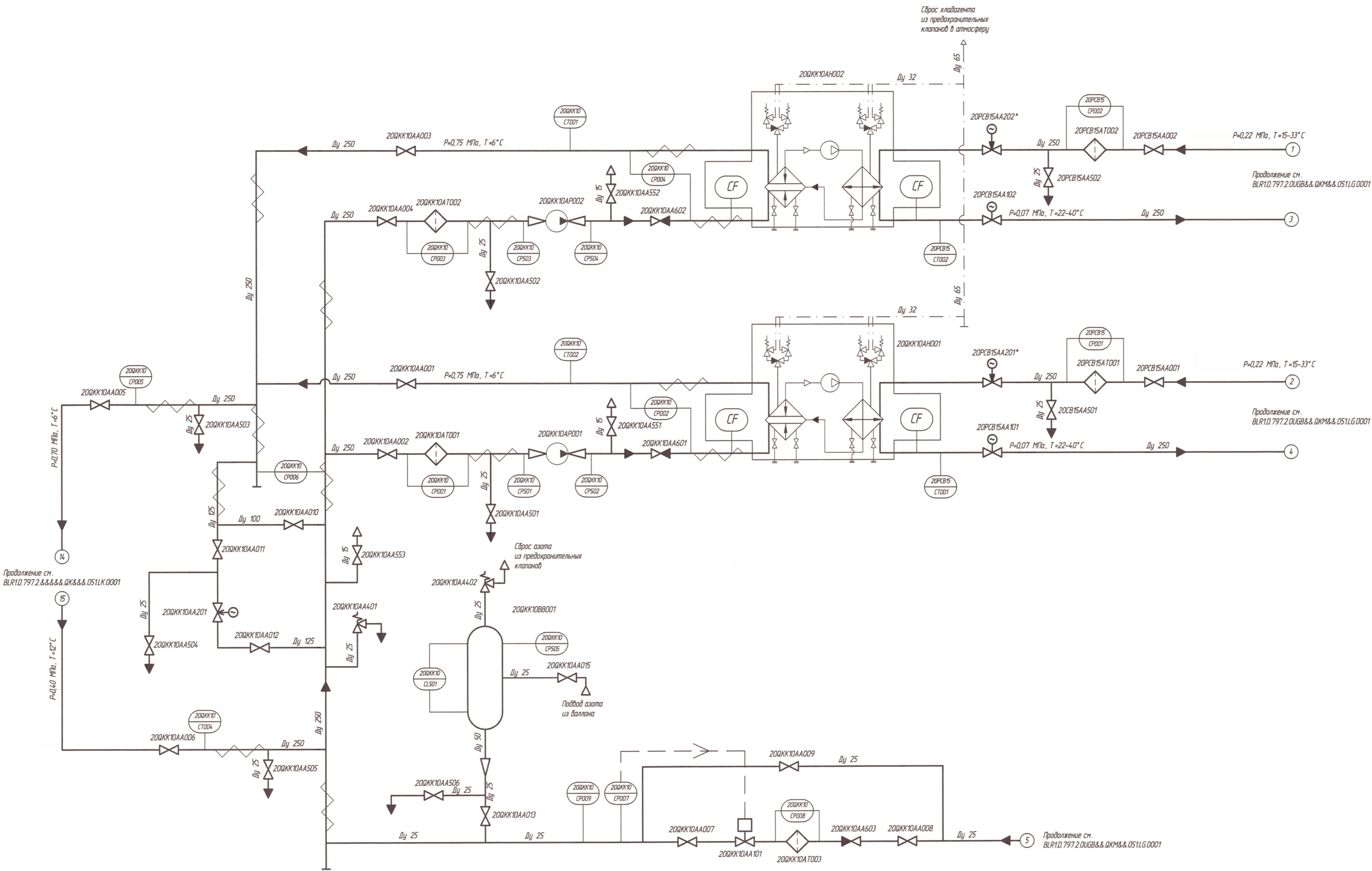


ПЕРЕЧЕНЬ СИСТЕМ, ИМЕЮЩИХ СВЯЗИ С КОМПЛЕКСОМ

РСВ - Основная система охлаждающей воды  
ОКК - Система холодоснабжения систем вентиляции гермообъема  
РВВ - Система промканализации неответственных потребителей  
ГМА - Система канализации стоков, содержащих нефтепродукты



УСЛОВНЫЕ ОБОЗНАЧЕНИЯ

	Трубопровод воды
	Трубопровод воды с теплоизоляцией
	Трубопровод аварийного сброса хладагента
	Трубопровод импульсный
	Электрический сигнальный кабель
	Пересечение трубопроводов без соединения
	Направление потока
	Дренажный слив
	Сброс воздуха
	Переходник на трубопроводе
	Заглушка трубопровода
	Фланцевое соединение
	Условный диаметр трубопровода
	Маркировка оборудования
	Рабочие параметры
	Точка контроля технологического параметра
	Реле расхода
	Обратный клапан
	Клапан предохранительный
	Запорная арматура с электроприводом
	Регулирующая арматура
	Запорная арматура
	Затвор электромагнитный
	Насос
	Компрессор
	Фильтр
	Конденсатор
	Испаритель
	Бак-компенсатор

1. Материал элементов комплекса - углеродистая сталь.
2. На схеме указаны рабочие параметры. Давление избыточное.
3. Схема технологическая выполнена по предварительным исходным данным. Схема будет откорректирована после получения окончательных исходных данных.
4. \* Арматура из комплекта холодильной машины, устанавливается на трубопроводе РСВ.

Изм.	Кол. уч.	Лист	№ док.	Подп.	Дата
Разработ.	Груздев	17.07.15			
Проб.	Даниленко	17.07.15			
Т. контр.	Кудряков	17.07.15			
Руковод.	Газин	17.07.15			
Н. контр.	Отдарикина	17.07.15			
Утв.	Шелеховский	17.07.15			

Файл: BLR1.D.797.2.OUGB&&.QKK&&.051.LG.0001\_&.002=1

BLR1.D.797.2.OUGB&&.QKK&&.051.LG.0001

Белорусская АЭС. Энергоблок №2

Комплекс холодоснабжения  
здания реактора ОКК

Стр.	Лист	Листов
Р	2	

АТОМСТРОЙПРОЕКТ

Формат А1