

Российская Федерация  
МИНИСТЕРСТВО ЖИЛИЩНО-КОММУНАЛЬНОГО ХОЗЯЙСТВА

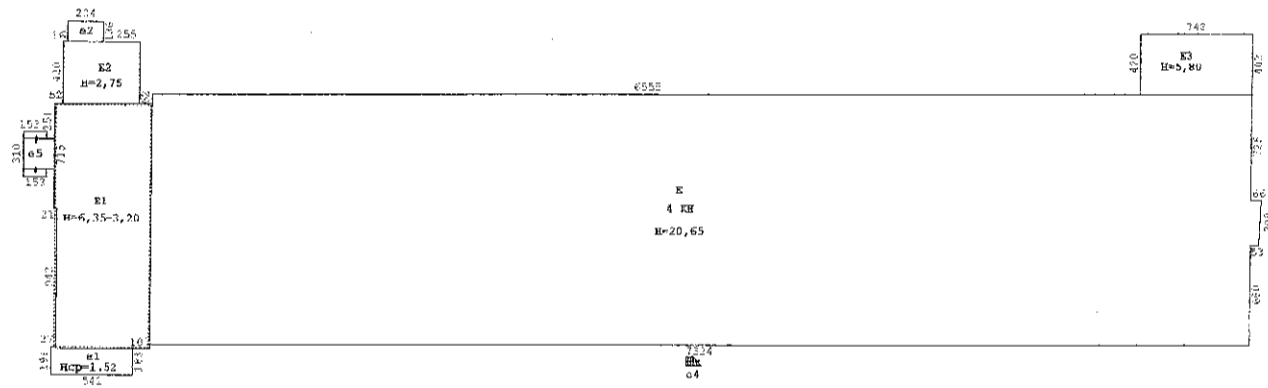
Квартал №  
Инвентарный № 21338

# ТЕХНИЧЕСКИЙ ПАСПОРТ

На здание	Корпус экспериментальных установок (стендовая лаборатория)
Литер	Е
Район	Чкаловский
город (пос.)	Екатеринбург
улица (пер.)	улица Грибоедова, д.32

Составлен по состоянию на "29" апреля 2009 г.

**II. Ситуационный план расположения здания**  
**Масштаб 1 : 500**



ул. Прибылова, 32



#### IV. Общие сведения

Назначение Производственное  
 Использование Производственное  
 Количество мест (мощность)

а) \_\_\_\_\_  
 б) \_\_\_\_\_  
 в) \_\_\_\_\_  
 г) \_\_\_\_\_

#### V. Исчисление площадей и объемов по наружному обмеру

Ли-тер	Дата записи	Наименование	Площадь (кв.м.)	Высо-та (м.)	Объем (куб.м.)
Е	29.04.2009	Основное строение ( 1 этаж)	(1254,40)	4,92	6172
Е	29.04.2009	Антресоль 1 этажа	(87,30)		
Е	29.04.2009	Основное строение ( 2 этаж)	(1253,70)	4,80	6018
Е	29.04.2009	Антресоль 2 этажа	(97,60)		
Е	29.04.2009	Основное строение ( 3 этаж)	(1253,70)	4,84	6068
Е	29.04.2009	Антресоль 3 этажа	(143,90)		
Е	29.04.2009	Основное строение ( 4 этаж)	(1253,70)	6,09	7635
Е	29.04.2009	Антресоль 4 этажа , 1 уровень	(148,90)		
Е	29.04.2009	Антресоль 4 этажа , 2 уровень	(47,30)		
Е1	29.04.2009	Теплый пристрой (подвал)	(124,80)	3,20	399
Е1	29.04.2009	Теплый пристрой ( 1этаж)	(105,40)	3,21	338
Е1	29.04.2009	Теплый пристрой ( 2 этаж)	(103,90)	3,10	322
Е2	29.04.2009	Теплый пристрой (застройка)	21,60		
Е2	29.04.2009	Теплый пристрой	(21,20)	2,75	58
Е3	29.04.2009	Основной пристрой(застройка)	30,20		
Е3	29.04.2009	Основной пристрой	(30,80)	5,80	179
е1	29.04.2009	Холодный пристрой (наземная часть)	(9,80)	1,52	15
е1	29.04.2009	Холодный пристрой (подземная часть)	(12,60)	1,82	23
е2	29.04.2009	Холодный пристрой	(3,20)	2,75	9
е4	29.04.2009	Пожарная лестница (1 этаж)	(3,60)		
е4	29.04.2009	Пожарная лестница (2 этаж)	(4,70)		
е4	29.04.2009	Пожарная лестница (3 этаж)	(4,70)		
е4	29.04.2009	Пожарная лестница (4 этаж)	(2,40)		
е5	29.04.2009	Крыльцо	5,70		
		<b>Площадь застройки:</b>	<b>1433,90</b>		
		<b>Площадь поэтажная:</b>	<b>5967,60</b>		
		<b>Объем строительный:</b>			<b>27212</b>
		<b>Объем отапливаемый:</b>			<b>27010</b>
Е	29.04.2009	Кроме того II свет (1 эт)	1167,10		
Е	29.04.2009	Кроме того II свет (2 эт)	1156,10		
Е	29.04.2009	Кроме того II свет (3 эт)	1109,80		
Е	29.04.2009	Кроме того II свет (4 эт)	1057,50		

### VI. Описание конструктивных элементов здания и определение износа

Литера **Е-Основное**                      Год постройки **1963**                      Число этажей **4**  
 Группа капитальности **II**              Вид внутренней отделки **простая**                      Сборник

№ п.п.	Наименование конструктивных элементов	Описание конструктивных элементов (материал, конструкция, отделка и прочее)	Техническое состояние (осадки, трещины, гниль и т.п.)	Удельный вес по таблице	Поправка к удельному весу в %	Удельный вес констр. элемента с поправками	Износ (%)	Приведен. % износа на удельный вес
1	2	3	4	5	6	7	8	9
1	Фундамент	Ленточный из сборных ж/б блоков						
2	Стены и перегородки							
	Стены и их наружная отделка	Кирпичные толщиной в 2 кирпича, без отделки	трещины, сколы, выкрошивание раствора из швов					
	Перегородки	Кирпичные, металлические, стеклоблочные	перекос, коррозия, выкрошивание раствора					
3	Перекрытия							
	Перекрытие чердачное	Сборные ребристые ж/б плиты	следы протечек, отслоение раствора					
	Перекрытие междуэтажное	Сборные ребристые ж/б плиты	трещины в стыках между плитами					
4	Крыша	Мягкая, 3 слоя рубероида по цементно-песчаной стяжке	заплаты на кровле, разрывы, трещины					
5	Полы	Метлахская плитка по цементно-песчаной стяжке, плитка ПХВ	сколы, стертость, трещины					
6	Проемы							
	Проемы оконные	Двойные деревянные створные	рассыхание перештетов, трещины					
	Проемы дверные	Простые деревянные окраш., металлические окраш.	перекос, коррозия элементов					
7	Отделочные работы							
	Внутренняя отделка	Масляная краска, побелка по штукатурке	значительное отслоение и выпучивание штукатурки, следы протечек, трещины					
8	Сантехнические и электрические устройства							
	Отопление центральное	Централизованное	коррозия трубопроводов					
	Водопровод	Централизованный	коррозия трубопроводов, капельные течи					
	Электроосвещение	Открытая проводка	неисправность изоляции, утрата отдельных приборов,					
	Радио	Скрытая проводка						
	Телефон	Открытая проводка						
	Горячее водоснабжение	Нет						
	Вентиляция	Приточно-вытяжная						
	Канализация	Централизованная	коррозия трубопроводов, повреждение раковин и унитазов					
	Сигнализация	Пожарная						
9	Прочие работы	Лестницы - сборные ж/б марши, металлические площадки и лестницы	выбоины, сколы					
		<b>ИТОГО</b>		<b>100</b>	<b>x</b>		<b>x</b>	

% износа, приведенный к 100 по формуле:  $\frac{\text{Процент износа (гр.9)} \times 100}{\text{Удельный вес (гр.7)}}$

**VII. Описание конструктивных элементов основных пристроек и определение износа**

Литера **Е1-Теплый пристрой**  
Группа капитальности **II**

Год постройки **1985**

Вид внутренней отделки **простая**

Число этажей **1**

Сборник

№ п.п.	Наименование конструктивных элементов	Описание конструктивных элементов (материал, конструкция, отделка и прочее)	Техническое состояние (осадки, трещины, гниль и т.п.)	Удельный вес по таблице	Поправка к удельному весу в %	Удельный вес констр. элемента с поправками	Износ (%)	Приведен. % износа на удельный вес
1	2	3	4	5	6	7	8	9
1	Фундамент	Блоки ж/бетонные, ленточный	искривление горизонтальных линий стен					
2	Стены и перегородки							
	Стены и их наружная отделка	Кирпичные ; штукатурка , побелка	мелкие повреждение, трещины, отслоение и выкрошивание раствора в швах					
	Перегородки	Кирпичные	трещины					
3	Колонны	Кирпичные	трещины					
4	Перекрытия							
	Перекрытие чердачное	Сборные ж/б плиты	следы протечек					
	Перекрытие междуэтажное	Сборные ж/б плиты	трещины , выкрашивание раствора из швов					
5	Крыша	Мягкая кровля	заплаты на кровле , разрывы , трещины					
6	Полы	Дощатые - окрашены	стертость в ходовых местах , щели					
7	Проемы							
	Проемы оконные	2-е деревянные створные, окрашенные	щели в притворах , трещины					
	Проемы дверные	Простые деревянные окрашенные	осадка полотен, коррозия элементов					
8	Отделочные работы							
	Внутренняя отделка - стены	Штукатурка , масляная окраска, побелка	отслоения, следы протечек , трещины					
	Внутренняя отделка - потолки	Побелка						
9	Сантехнические и электрические устройства							
	Отопление центральное	Централизованное	коррозия труб					
	Водопровод	-						
	Электроосвещение	Скрытая проводка	утрата отдельных приборов					
	Горячее водоснабжение	-						
	Вентиляция	Естественная						
	Канализация	-						
	Сигнализация	Пожарная-охранная						
10	Прочие работы	Лестницы сборные железобетонные	трещины					
			<b>ИТОГО</b>	<b>100</b>	<b>x</b>		<b>x</b>	

% износа, приведенный к 100 по формуле:  $\frac{\text{Процент износа (гр.9)} \times 100}{\text{Удельный вес (гр.7)}}$

### VIII. Описание конструктивных элементов основных пристроек и определение износа

Литера **Е1-Подвал**  
Группа капитальности

Год постройки  
Вид внутренней отделки

Число этажей  
Сборник

№ п.п.	Наименование конструктивных элементов	Описание конструктивных элементов (материал, конструкция, отделка и прочее)	Техническое состояние (осадки, трещины, гниль и т.п.)	Удельный вес по таблице	Поправка к удельному весу в %	Удельный вес констр. элемента с поправками	Износ (%)	Приведен % износа на удельный вес
1	2	3	4	5	6	7	8	9
1	Стены и перегородки							
	Стены	Ж/б блоки t=60 см.	мелкие трещины					
	Перегородки	Металлические						
2	Колонны	Ж/бетонные						
3	Перекрытия							
	Перекрытие надподвальное	Пустотные ж/б плиты	щели в стыках плит					
4	Полы	Бетонные	выбоины, мелкие трещины, сколы					
5	Проемы							
	Проемы оконные	-						
	Проемы дверные	Простые деревянные	щели в притворах, трещины					
6	Отделочные работы							
	Внутренняя отделка - стены	Облицовано кирпичем, без отделки						
	Внутренняя отделка - потолки	-						
7	Сантехнические и электрические устройства							
	Отопление центральное	Централизованное	коррозия труб					
	Водопровод							
	Электроосвещение	Открытая проводка	потеря эластичности изоляции проводов					
	Горячее водоснабжение	-						
	Вентиляция	Приточная-вытяжная						
	Канализация	-						
Сигнализация	-							
8	Прочие работы	-					0	
			<b>ИТОГО</b>	<b>100</b>	<b>x</b>		<b>x</b>	

% износа, приведенный к 100 по формуле:  $\frac{\text{Процент износа (гр.9)} \times 100}{\text{Удельный вес (гр.7)}}$

### VIII. Описание конструктивных элементов основных пристроек и определение износа

Литера **Е2-Теплый пристрой**      Год постройки **Не установлен**      Число этажей **1**  
 Группа капитальности **II**      Вид внутренней отделки **простая**      Сборник

№ п.п.	Наименование конструктивных элементов	Описание конструктивных элементов (материал, конструкция, отделка и прочее)	Техническое состояние (осадки, трещины, гниль и т.п.)	Удельный вес по таблице	Поправка к удельному весу в %	Удельный вес констр. элемента с поправками	Износ (%)	Приведен. % износа на удельный вес
1	2	3	4	5	6	7	8	9
1	Фундамент	Блоки ж/бетонные, ленточный	трещины					
2	Стены и перегородки							
	Стены и их наружная отделка	Кирпичные в 1,5 кирп. ; штукатурка , побелка	трещины, выкропивание раствора в швах					
	Перегородки	Кирпичные	незначительные трещины					
3	Перекрытия							
	Перекрытие чердачное	Сборные ж/б плиты	трещины					
4	Крыша	Мягкая кровля	незначительные повреждения					
5	Полы	Мозаичные бетонные	незначительные трещины					
6	Проемы							
	Проемы оконные	2-е деревянные створные, окрашенные	щели в притворах , трещины					
	Проемы дверные	Простые деревянные окрашенные	осадка полотен					
7	Отделочные работы							
	Внутренняя отделка - стены	Штукатурка , масляная окраска, побелка	отслоения, трещины					
	Внутренняя отделка - потолки	Побелка	трещины					
8	Сантехнические и электрические устройства							
	Отопление центральное	Централизованное	коррозия труб					
	Водопровод	-						
	Электроосвещение	Скрытая проводка	утрата отдельных приборов					
	Горячее водоснабжение	-						
	Вентиляция	Естественная						
	Канализация	-						
Сигнализация	Пожарная-охранная							
9	Прочие работы	-						
			<b>ИТОГО</b>	<b>100</b>	<b>x</b>		<b>x</b>	

% износа, приведенный к 100 по формуле:  $\frac{\text{Процент износа (гр.9)} \times 100}{\text{Удельный вес (гр.7)}}$

**VI. Описание конструктивных элементов здания и определение износа**

Литера **ЕЗ-Основное**

Год постройки **Не установлен**

Число этажей **1**

Группа капитальности **II**

Вид внутренней отделки **-**

Сборник

№ п.п.	Наименование конструктивных элементов	Описание конструктивных элементов (материал, конструкция, отделка и прочее)	Техническое состояние (осадки, трещины, гниль и т.п.)	Удельный вес по таблице	Поправка к удельному весу в %	Удельный вес констр. элемента с поправками	Износ (%)	Приведен. % износа на удельный вес
1	2	3	4	5	6	7	8	9
1	Фундамент	Монолитный ж/бетонный						
2	Стены и перегородки							
	Стены и их наружная отделка	Кирпичные в 1,5 кирп. ; штукатурка	трещины, выкрошивание раствора в пвах					
	Перегородки	-						
3	Перекрытия							
	Перекрытие чердачное	Сборные ж/б плиты	трещины					
4	Крыша	Мягкая кровля	заплаты на кровле, трещины					
5	Полы	Цементные	трещины, сколы					
6	Проемы							
	Проемы оконные	2-е деревянные створные, окрашенные	щели в притворах, трещины					
	Проемы дверные	Ворота деревянные распашные	рассыхание					
7	Отделочные работы							
	Внутренняя отделка - стены	-						
	Внутренняя отделка - потолки	-						
8	Сантехнические и электрические устройства							
	Отопление центральное	-						
	Водопровод	-						
	Электроосвещение	-						
	Горячее водоснабжение	-						
	Вентиляция	Естественная						
9	Канализация	-						
	Прочие работы	-						
			<b>ИТОГО</b>	<b>100</b>	<b>x</b>		<b>x</b>	

% износа, приведенный к 100 по формуле:  $\frac{\text{Процент износа (гр.9)} \times 100}{\text{Удельный вес (гр.7)}}$





### ХШ. Ограждения и сооружения на участке

Литер по плану	Наименование ограждений и сооружений	Материал и конструкция	Размер (м)		Площадь (кв.м) Объем (куб.м)	Кол-во единиц измерения	Измеритель	№ сборника № таблицы	Стоимость по таблице	Кэффициенты	Восстановительная стоимость в руб.	% износа	Действительная стоимость в руб.
			Длина	Ширина, высота									
1	2	3	4	5	6	7	8	9	10	11	12	13	14

### XIV. Общая стоимость (руб.)

Дата записи	В ценах какого года	Основные строения		Служебные постройки		Сооружения		Всего	
		Восстановительная	Действительная	Восстановительная	Действительная	Восстановительная	Действительная	Восстановительная	Действительная

"29" апреля 2009 г.  
" " 200\_ г.

Исполнил Завьялова Н.В.  
Проверил

(  )

### XV. Отметка о последующих обследованиях

Дата обследования	" " 200 г.	" " 200 г.	" " 200 г.
Обследовал			
Проверил			

**Экспликация к поэтажному плану здания  
улица Грибоедова, д.32, литер Е**

Дата инвентаризации	Литер	Этаж	№ по плану	Назначение частей помещения	Общая площадь (кв.м.)	в т.ч. площадь		Высота (м.)	Самостоятельно переоб. (кв.м.)
						Производственное			
						Осн. (кв.м.)	Всп. (кв.м.)		
<b>Производственное</b>									
<b>Отдельно-стоящее здание 5120.30 (29.04.2009 - дата инвентаризации; 29.04.2009 - дата последнего выхода на объект)</b>									
29.04.2009	Е1	Подвал	1	Техническое помещение	77,2		77,2		
29.04.2009	Е1	Подвал	2	Техническое помещение	10,1		10,1	2,85	
29.04.2009	Е1	1	4	Тамбур	1,8		1,8	2,83	
29.04.2009	Е1	1	5	Коридор	11,7		11,7	2,83	
29.04.2009	Е1	1	6	Склад	7,5	7,5		2,81	
29.04.2009	Е1	1	7	Кабинет	6,4	6,4		2,89	
29.04.2009	Е1	1	8	Кладовая уборочного инвентаря	1,9		1,9		
29.04.2009	Е1	1	9	Коридор	14,2		14,2	2,89	
29.04.2009	Е1	1	10	Кабинет	11,7	11,7		2,87	
29.04.2009	Е1	1	11	Бытовое помещение	10,1		10,1	2,90	
29.04.2009	Е1	1	12	Кабинет	20,9	20,9		2,91	
29.04.2009	Е	1	13	Бытовое помещение	8,2		8,2	4,21	
29.04.2009	Е	1	14	Бытовое помещение	6,6		6,6	4,23	
29.04.2009	Е	1	15	Склад	7,0	7,0		4,34	
29.04.2009	Е	1	16	Коридор	2,1		2,1	2,18	
29.04.2009	Е	1	17	Коридор	4,5		4,5		
29.04.2009	Е	1	18	Склад	4,3	4,3		4,32	
29.04.2009	Е	1	19	Туалет	1,6		1,6		
29.04.2009	Е	1	20	Склад	4,6	4,6			
29.04.2009	Е	1	21	Коридор	2,9		2,9		
29.04.2009	Е	1	22	Лестница	1,1		1,1		
29.04.2009	Е	1	23	Техническое помещение	7,4		7,4		
29.04.2009	Е	1	24	Лестничная клетка	4,5		4,5		
29.04.2009	Е	1	25	Разгрузочная	7,6	7,6		4,62	
29.04.2009	Е	1	26	Цех	313,5	313,5		4,33	
29.04.2009	Е	1	27	Цех	73,9	73,9		4,33	
29.04.2009	Е	1	28	Слесарный участок	145,3	145,3		4,33	
29.04.2009	Е	1	29	Помещение сантехника	12,2	12,2		4,40	
29.04.2009	Е	1	30	Заготовное отделение	11,1	11,1		4,40	
29.04.2009	Е	1	31	Помещение электрика	11,4	11,4		4,42	
29.04.2009	Е	1	32	Трансформаторная	11,7		11,7	3,75	
29.04.2009	Е	1	33	Цех	387,7	387,7		4,35	
29.04.2009	Е	1	34	Подсобное помещение	7,8		7,8	4,60	
29.04.2009	Е	1	35	Лестница	0,8		0,8		
29.04.2009	Е	1	36	Кладовая	7,8		7,8		
29.04.2009	Е	1	37	Лестничная клетка	4,2		4,2		
29.04.2009	Е	1	38	Тамбур	2,5		2,5	2,38	
29.04.2009	Е	1	39	Сауна	12,5		12,5	2,38	
29.04.2009	Е	1	40	Душевая	5,3		5,3	4,55	
29.04.2009	Е	1	41	Сауна	5,2		5,2	2,40	
29.04.2009	Е	1	42	Раздевалка	14,3		14,3	2,28	
29.04.2009	Е	1	43	Лестница	0,9		0,9		
29.04.2009	Е1	2	59	Инструментальная кладовая	13,6	13,6		2,88	
29.04.2009	Е1	2	60	Инструментальная кладовая	17,5	17,5		2,89	
29.04.2009	Е1	2	61	Кабинет	15,2	15,2		2,90	
29.04.2009	Е1	2	62	Приемная	9,8	9,8		2,89	
29.04.2009	Е1	2	63	Кабинет	11,9	11,9		2,88	
29.04.2009	Е1	2	64	Комната мастера	8,0	8,0		2,89	

Дата инвентаризации	Литер	Этаж	№ по плану	Назначение частей помещения	Общая площадь (кв.м.)	в т.ч. площадь		Высота (м.)	Самовольно переоб. (кв.м.)
						Производственное			
						Осн. (кв.м.)	Всп. (кв.м.)		
29.04.2009	Е1	2	65	Коридор	8,5		8,5	2,90	
29.04.2009	Е	2	66	Инструментальная кладовая	14,6	14,6		4,63	
29.04.2009	Е	2	67	Раздевалка	9,4		9,4	4,63	
29.04.2009	Е	2	68	Умывальная	8,0		8,0	4,63	
29.04.2009	Е	2	69	Душевая	6,3		6,3	4,63	
29.04.2009	Е	2	70	Лестничная клетка	13,9		13,9		
29.04.2009	Е	2	71	Кладовая уборочного инвентаря	2,8	2,8		4,63	
29.04.2009	Е	2	72	Санузел	3,0		3,0	4,58	
29.04.2009	Е	2	73	Туалет	1,2		1,2		
29.04.2009	Е	2	74	Цех	369,4	369,4		4,31	
29.04.2009	Е	2	75	Аргонный пост	11,4	11,4		4,31	
29.04.2009	Е	2	77	Шкаф для материалов	1,4	1,4			
29.04.2009	Е	2	78	Шкаф для материалов	1,3	1,3			
29.04.2009	Е	2	79	Помещ. лабораторных испытаний	39,4	39,4		4,65	
29.04.2009	Е	2	80	Шкаф	1,9		1,9		
29.04.2009	Е	2	81	Шкаф	1,9		1,9		
29.04.2009	Е	2	82	Помещ. лабораторных испытаний	34,4	34,4		4,65	
29.04.2009	Е	2	83	Коридор	26,8		26,8	2,98	
29.04.2009	Е	2	84	Стендовая	35,4	35,4		4,64	
29.04.2009	Е	2	85	Шкаф для деталей	1,2	1,2			
29.04.2009	Е	2	86	Шкаф для деталей	2,1	2,1			
29.04.2009	Е	2	87	Столярная мастерская	77,2	77,2		4,65	
29.04.2009	Е	2	88	Шкаф для деталей	1,1	1,1			
29.04.2009	Е	2	89	Шкаф для деталей	1,9	1,9			
29.04.2009	Е	2	90	Цех	310,3	310,3		4,36	
29.04.2009	Е	2	91	Раздевалка	14,4		14,4	4,63	
29.04.2009	Е	2	92	Коридор	7,6		7,6		
29.04.2009	Е	2	93	Гладильная	10,2		10,2	4,60	
29.04.2009	Е	2	94	Душевая	6,3		6,3		
29.04.2009	Е	2	95	Умывальная	1,3		1,3		
29.04.2009	Е	2	96	Туалет	1,3		1,3		
29.04.2009	Е	2	97	Санузел	3,0		3,0		
29.04.2009	Е	2	98	Туалет	1,2		1,2		
29.04.2009	Е	2	99	Лестничная клетка	14,0		14,0		
29.04.2009	Е	3	111	Лестничная клетка	13,8		13,8		
29.04.2009	Е	3	112	Лаборатория	39,1	39,1		4,34	
29.04.2009	Е	3	113	Склад	7,6	7,6			
29.04.2009	Е	3	114	Стендовая	385,5	385,5		4,35	
29.04.2009	Е	3	116	Комната камер. обработки	34,9	34,9		4,33	
29.04.2009	Е	3	117	Шкаф для материалов	1,9	1,9		4,33	
29.04.2009	Е	3	118	Шкаф	2,0		2,0	4,33	
29.04.2009	Е	3	119	Шкаф для деталей	0,9	0,9		4,36	
29.04.2009	Е	3	120	Шкаф для деталей	1,0	1,0		4,36	
29.04.2009	Е	3	121	Шкаф для деталей	2,2	2,2		4,36	
29.04.2009	Е	3	122	Комната камер. обработки	34,8	34,8		4,36	
29.04.2009	Е	3	123	Коридор	26,3		26,3	2,98	
29.04.2009	Е	3	124	Калориферная	8,0		8,0	4,30	
29.04.2009	Е	3	125	Калориферная	9,6		9,6	4,36	
29.04.2009	Е	3	126	Калориферная	8,0		8,0	4,33	
29.04.2009	Е	3	127	Калориферная	9,6		9,6	4,36	
29.04.2009	Е	3	128	Вентиляционная	40,3		40,3	4,33	
29.04.2009	Е	3	129	Комната камер. обработки	25,8	25,8		4,28	

Дата инвентаризации	Литер	Этаж	№ по плану	Назначение частей помещения	Общая площадь (кв.м.)	в т.ч. площадь		Высота (м.)	Самовольно переоб. (кв.м.)
						Производственное			
						Оси. (кв.м.)	Всп. (кв.м.)		
29.04.2009	Е	3	130	Кладовая инструментов	8,1	8,1		4,28	
29.04.2009	Е	3	131	Стеновая	354,7	354,7		4,28	
29.04.2009	Е	3	132	Комната КИПИА	40,4	40,4		4,33	
29.04.2009	Е	3	133	Комната камер. обработки	7,8	7,8		4,26	
29.04.2009	Е	3	134	Лестничная клетка	13,9		13,9		
29.04.2009	Е	4	142	Лестничная клетка	13,8		13,8		
29.04.2009	Е	4	143	Вентиляционная	39,4		39,4	5,64	
29.04.2009	Е	4	144	Стеновая	344,2	344,2		5,62	
29.04.2009	Е	4	145	Санузел	2,8		2,8	5,54	
29.04.2009	Е	4	146	Умывальная	2,9		2,9	5,39	
29.04.2009	Е	4	147	Туалет	1,1		1,1	5,39	
29.04.2009	Е	4	148	Лаборатория	39,4	39,4		5,66	
29.04.2009	Е	4	149	Площадка	0,6		0,6	5,66	
29.04.2009	Е	4	150	Комната камер. обработки	34,6	34,6		5,66	
29.04.2009	Е	4	151	Шкаф для деталей	2,1	2,1		5,66	
29.04.2009	Е	4	152	Шкаф	2,0		2,0	5,66	
29.04.2009	Е	4	153	Шкаф для деталей	1,8	1,8		5,66	
29.04.2009	Е	4	154	Шкаф	1,9		1,9	5,66	
29.04.2009	Е	4	155	Комната камер. обработки	34,6	34,6		5,66	
29.04.2009	Е	4	156	Коридор	26,4		26,4	2,98	
29.04.2009	Е	4	157	Комната камер. обработки	34,7	34,7		5,66	
29.04.2009	Е	4	158	Шкаф для деталей	1,9	1,9		5,66	
29.04.2009	Е	4	159	Шкаф для деталей	2,0	2,0		5,66	
29.04.2009	Е	4	160	Шкаф	1,9		1,9	5,66	
29.04.2009	Е	4	161	Шкаф	0,9		0,9	5,66	
29.04.2009	Е	4	162	Шкаф для деталей	0,8	0,8		5,66	
29.04.2009	Е	4	163	Комната камер. обработки	35,0	35,0		5,66	
29.04.2009	Е	4	164	Стеновая	160,8	160,8		5,56	
29.04.2009	Е	4	165	Стеновая	231,5	231,5		5,75	
29.04.2009	Е	4	166	Вентиляционная	40,6		40,6	5,63	
29.04.2009	Е	4	167	Санузел	2,6		2,6	5,54	
29.04.2009	Е	4	168	Умывальная	3,2		3,2	5,39	
29.04.2009	Е	4	169	Туалет	1,2		1,2	5,39	
29.04.2009	Е	4	170	Лестничная клетка	13,9		13,9		
29.04.2009	Е	Антресоль 1 этажа	44	Лестница	0,4		0,4		
29.04.2009	Е	Антресоль 1 этажа	45	Раздевалка	14,4		14,4	2,33	
29.04.2009	Е	Антресоль 1 этажа	47	Площадка для обл. аппаратов	3,7	3,7		2,61	
29.04.2009	Е	Антресоль 1 этажа	48	Площадка для обл. аппаратов	4,0	4,0		2,46	
29.04.2009	Е	Антресоль 1 этажа	49	Площадка для обл. аппаратов	11,8	11,8		1,87	
29.04.2009	Е	Антресоль 1 этажа	50	Площадка для обл. аппаратов	3,2	3,2		2,23	
29.04.2009	Е	Антресоль 1 этажа	51	Площадка для обл. аппаратов	4,4	4,4		2,27	
29.04.2009	Е	Антресоль 1 этажа	53	Площадка	0,9		0,9		
29.04.2009	Е	Антресоль 1 этажа	54	Площадка для обл. аппаратов	10,1	10,1		2,14	
29.04.2009	Е	Антресоль 1 этажа	55	Площадка для обл. аппаратов	6,4	6,4		2,11	

Дата инвентаризации	Литер	Этаж	№ по плану	Назначение частей помещения	Общая площадь (кв.м.)	в т.ч. площадь		Высота (м.)	Самостоятельно переоб. (кв.м.)
						Производственное			
						Осн. (кв.м.)	Всп. (кв.м.)		
29.04.2009	Е	Антресоль 1 этажа	57	Лестничная клетка	14,1		14,1		
29.04.2009	Е	Антресоль 1 этажа	58	Лестничная клетка	13,9		13,9		
29.04.2009	Е	Антресоль 2 этажа	100	Лестничная клетка	13,9		13,9		
29.04.2009	Е	Антресоль 2 этажа	101	Площадка для обсл. аппаратов	3,3	3,3		2,65	
29.04.2009	Е	Антресоль 2 этажа	102	Площадка для обсл. аппаратов	4,9	4,9		2,35	
29.04.2009	Е	Антресоль 2 этажа	103	Площадка для обсл. аппаратов	3,1	3,1		1,62	
29.04.2009	Е	Антресоль 2 этажа	104	Площадка для обсл. аппаратов	18,3	18,3		2,29	
29.04.2009	Е	Антресоль 2 этажа	105	Площадка для обсл. аппаратов	19,0	19,0		2,33	
29.04.2009	Е	Антресоль 2 этажа	106	Площадка для обсл. аппаратов	12,5	12,5		2,04	
29.04.2009	Е	Антресоль 2 этажа	107	Площадка для обсл. аппаратов	8,7	8,7		2,38	
29.04.2009	Е	Антресоль 2 этажа	110	Лестничная клетка	13,9		13,9		
29.04.2009	Е	Антресоль 3 этажа	135	Лестничная клетка	13,9		13,9		
29.04.2009	Е	Антресоль 3 этажа	136	Площадка для обсл. аппаратов	20,7	20,7		1,99	
29.04.2009	Е	Антресоль 3 этажа	137	Площадка для обсл. аппаратов	17,6	17,6		2,19	
29.04.2009	Е	Антресоль 3 этажа	138	Площадка для обсл. аппаратов	7,9	7,9		2,19	
29.04.2009	Е	Антресоль 3 этажа	139	Площадка для обсл. аппаратов	65,3	65,3		2,13	
29.04.2009	Е	Антресоль 3 этажа	140	Лестница на антресоль	4,7		4,7		
29.04.2009	Е	Антресоль 3 этажа	141	Лестничная клетка	13,8		13,8		
29.04.2009	Е	Антресоль 4 этажа 1 уровень	171	Лестница на антресоль	7,8		7,8		
29.04.2009	Е	Антресоль 4 этажа 1 уровень	172	Площадка для обсл. аппаратов	10,3	10,3		3,12	
29.04.2009	Е	Антресоль 4 этажа 1 уровень	173	Площадка для обсл. аппаратов	35,9	35,9		3,18	
29.04.2009	Е	Антресоль 4 этажа 1 уровень	174	Площадка для обсл. аппаратов	18,7	18,7		3,07	
29.04.2009	Е	Антресоль 4 этажа 1 уровень	175	Площадка для обсл. аппаратов	5,6	5,6		2,95	
29.04.2009	Е	Антресоль 4 этажа 1 уровень	176	Площадка для обсл. аппаратов	10,0	10,0		3,00	
29.04.2009	Е	Антресоль 4 этажа 1 уровень	177	Площадка для обсл. аппаратов	10,3	10,3		3,53	
29.04.2009	Е	Антресоль 4 этажа 1 уровень	178	Площадка для обсл. аппаратов	11,8	11,8		2,13	
29.04.2009	Е	Антресоль 4 этажа 1 уровень	179	Площадка для обсл. аппаратов	12,0	12,0		3,62	
29.04.2009	Е	Антресоль 4 этажа 1 уровень	180	Площадка для обсл. аппаратов	13,7	13,7		3,38	
29.04.2009	Е	Антресоль 4 этажа 1 уровень	181	Площадка для обсл. аппаратов	5,6	5,6		3,41	
29.04.2009	Е	Антресоль 4 этажа 1 уровень	182	Лестница на антресоль	7,2		7,2		

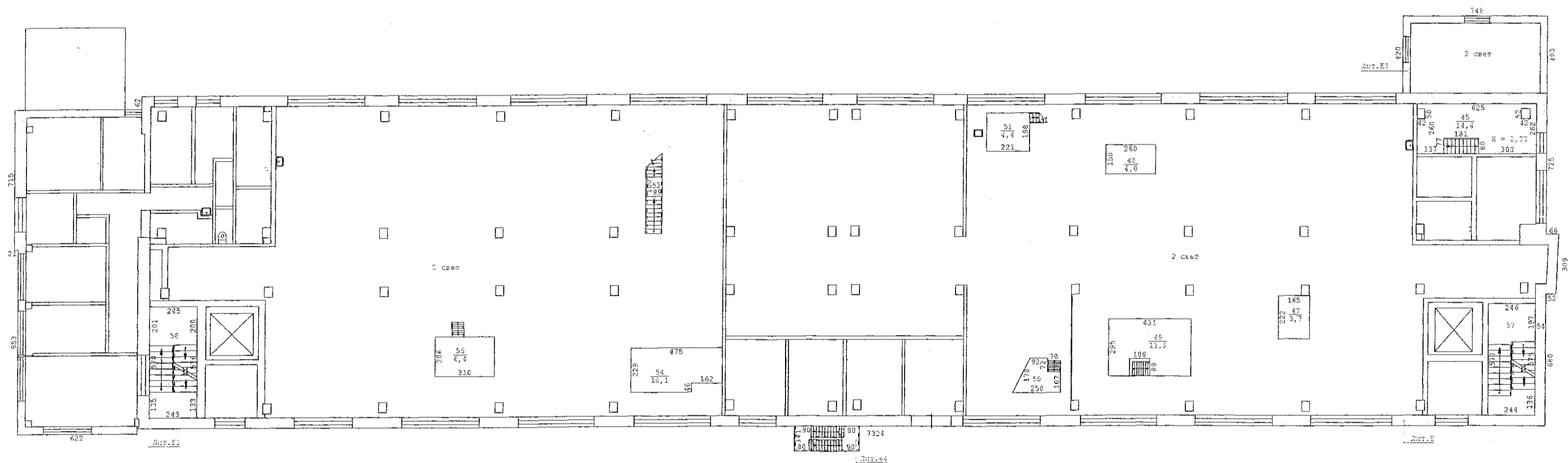
Дата инвентаризации	Литер	Этаж	№ по плану	Назначение частей помещения	Общая площадь (кв.м.)	в т.ч. площадь		Высота (м.)	Самовольно переоб. (кв.м.)
						Производственное			
						Осн. (кв.м.)	Всп. (кв.м.)		
29.04.2009	Е	Антресоль 4 этажа 2 уровень	183	Площадка	6,4		6,4	1,96	
29.04.2009	Е	Антресоль 4 этажа 2 уровень	184	Машинное отделение	9,9		9,9	2,95	
29.04.2009	Е	Антресоль 4 этажа 2 уровень	185	Площадка	6,6		6,6	1,84	
29.04.2009	Е	Антресоль 4 этажа 2 уровень	186	Машинное отделение	10,0		10,0	2,95	
29.04.2009	Е	Антресоль 4 этажа 2 уровень	187	Площадка для обсл.аппаратов	14,4	14,4		2,02	
<b>Итого: Отдельно-стоящее здание 5120.30</b>					<b>5063,9</b>	<b>4246,3</b>	<b>817,6</b>		
<i>Возведены/оборудованы помещения</i>									
29.04.2009	Е2	1	3	Караульное помещение	15,8		15,8	2,45	
29.04.2009	Е3	1	42-а	Битуматомная	24,5	24,5		5,64	
<i>Итого (возведено/оборудовано): Отдельно-стоящее здание 5120.30</i>					<i>40,3</i>	<i>24,5</i>	<i>15,8</i>		
<b>Итого (с учетом возведено/оборудовано): Отдельно-стоящее здание</b>					<b>5104,2</b>	<b>4270,8</b>	<b>833,4</b>		
Площадь изменилась за счет уточнения расчетов , демонтажа антресоли 1 этажа помещ. 46,56.. Информация о наличии документов на демонтаж в ЕМУП "БТИ" отсутствует. Возведение теплогo пристроя Лит.Е2 (S=15.8кв.м.) и основного пристроя Лит.Е3 (S=24,5кв.м.). Информация о наличии документов на возведение пристроев в ЕМУП "БТИ" отсутствует.									
<b>Итого: Производственное</b>					<b>5063,9</b>	<b>4246,3</b>	<b>817,6</b>		
<i>Итого: Производственное (возведено/оборудовано)</i>					<i>40,3</i>	<i>24,5</i>	<i>15,8</i>		
<b>Итого: Производственное (с учетом возведено/оборудовано)</b>					<b>5104,2</b>	<b>4270,8</b>	<b>833,4</b>		
<b>ИТОГО:</b>					<b>5063,9</b>	<b>4246,3</b>	<b>817,6</b>		
<i>ИТОГО (возведено/оборудовано):</i>					<i>40,3</i>	<i>24,5</i>	<i>15,8</i>		
<b>ИТОГО (с учетом возведено/оборудовано):</b>					<b>5104,2</b>	<b>4270,8</b>	<b>833,4</b>		

**Экспликация к поэтажному плану здания (итоги)  
улица Грибоедова, д.32 (Корпус экспериментальных установок  
(стендовая лаборатория)) литер Е**

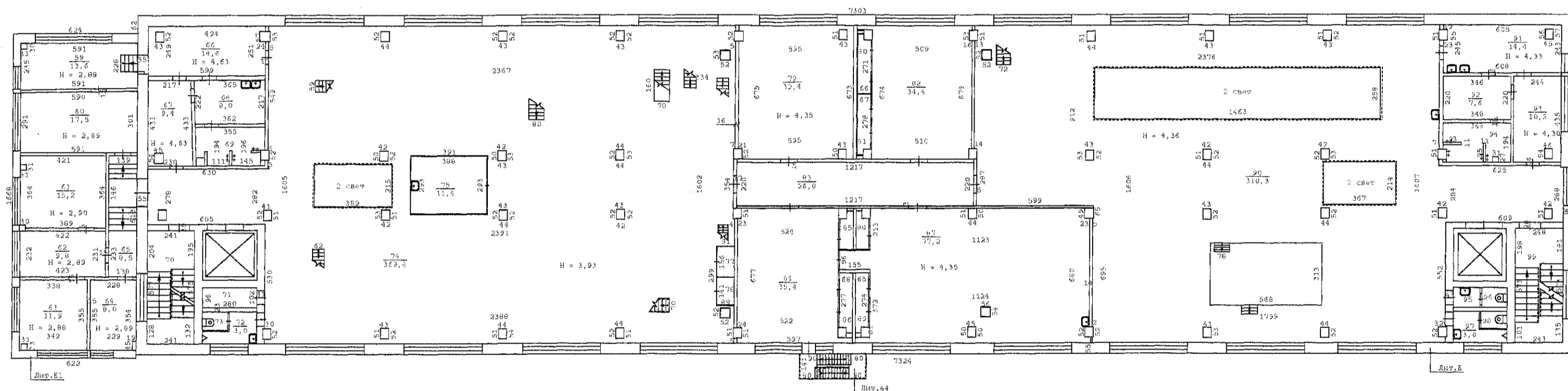
Литер	Этаж	Общая площадь	в т.ч.	
			Производственное	
		(кв.м.)	Осн. (кв.м.)	Всп. (кв.м.)
<b>Е</b>	<b>1</b>	<b>1090,5</b>	978,6	111,9
<b>Е</b>	<b>2</b>	<b>1035,6</b>	903,9	131,7
<b>Е</b>	<b>3</b>	<b>1076,2</b>	944,7	131,5
<b>Е</b>	<b>4</b>	<b>1078,6</b>	923,4	155,2
<b>Е</b>	<b>Антресоль 1 этажа</b>	<b>87,3</b>	43,6	43,7
<b>Е</b>	<b>Антресоль 2 этажа</b>	<b>97,6</b>	69,8	27,8
<b>Е</b>	<b>Антресоль 3 этажа</b>	<b>143,9</b>	111,5	32,4
<b>Е</b>	<b>Антресоль 4 этажа 1 уровень</b>	<b>148,9</b>	133,9	15,0
<b>Е</b>	<b>Антресоль 4 этажа 2 уровень</b>	<b>47,3</b>	14,4	32,9
<b>Итого по литеру Е</b>		<b>4805,9</b>	<b>4123,8</b>	<b>682,1</b>
<b>Е1</b>	<b>Подвал</b>	<b>87,3</b>		87,3
<b>Е1</b>	<b>1</b>	<b>86,2</b>	46,5	39,7
<b>Е1</b>	<b>2</b>	<b>84,5</b>	76,0	8,5
<b>Итого по литеру Е1</b>		<b>258,0</b>	<b>122,5</b>	<b>135,5</b>
<b>Е2</b>	<b>1</b>	<b>15,8</b>		15,8
<b>Итого по литеру Е2</b>		<b>15,8</b>		<b>15,8</b>
<b>Е3</b>	<b>1</b>	<b>24,5</b>	24,5	
<b>Итого по литеру Е3</b>		<b>24,5</b>	<b>24,5</b>	
<b>ИТОГО:</b>		<b>5104,2</b>	<b>4270,8</b>	<b>833,4</b>



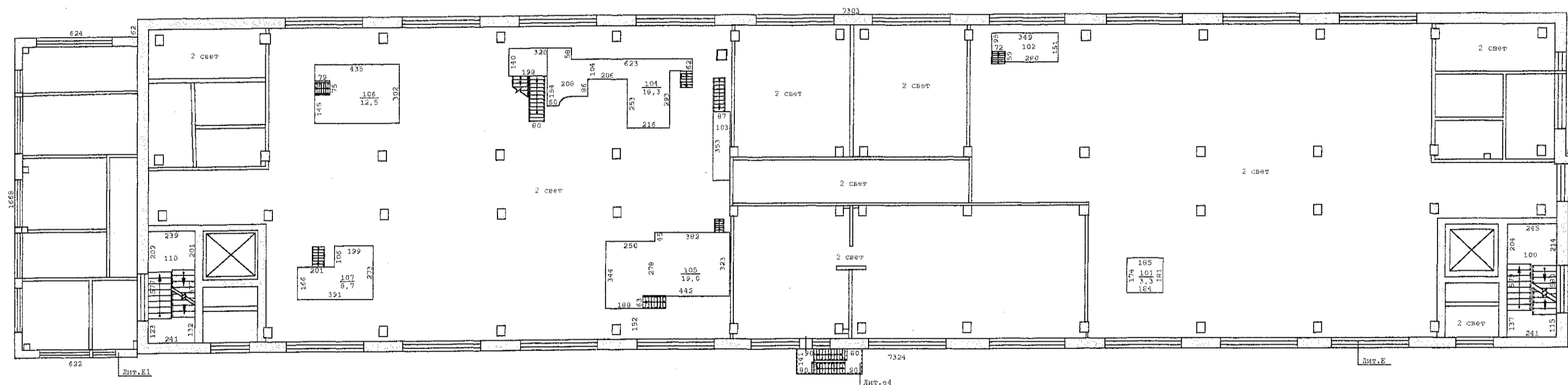




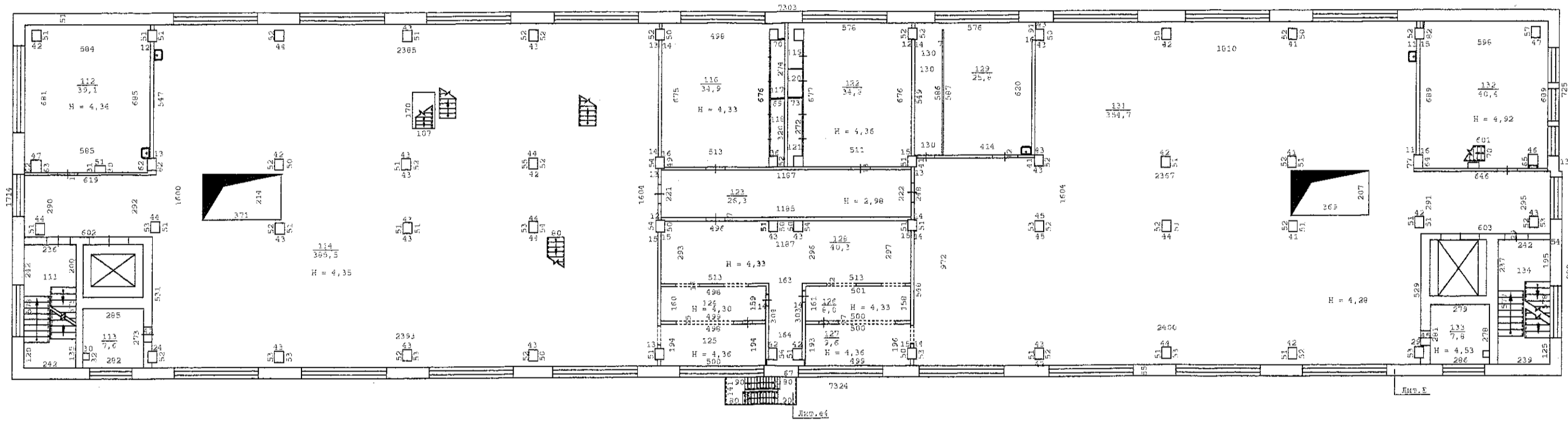
МУП БЮРО ТЕХНИЧЕСКОЙ ИНВЕНТАРИЗАЦИИ г. Екатеринбург			Инв. № 21338
Лист 3	План антресоли 1 этажа здания литер "Е" г. Екатеринбург улица Грибоедова, д.32		М 1:200
Дата	Исполнители	Фамилия И.О.	Подпись
29.04.2009	Директор	Горностаева О.П.	
	Техник	Завьялова Н.В.	
	Контроль		



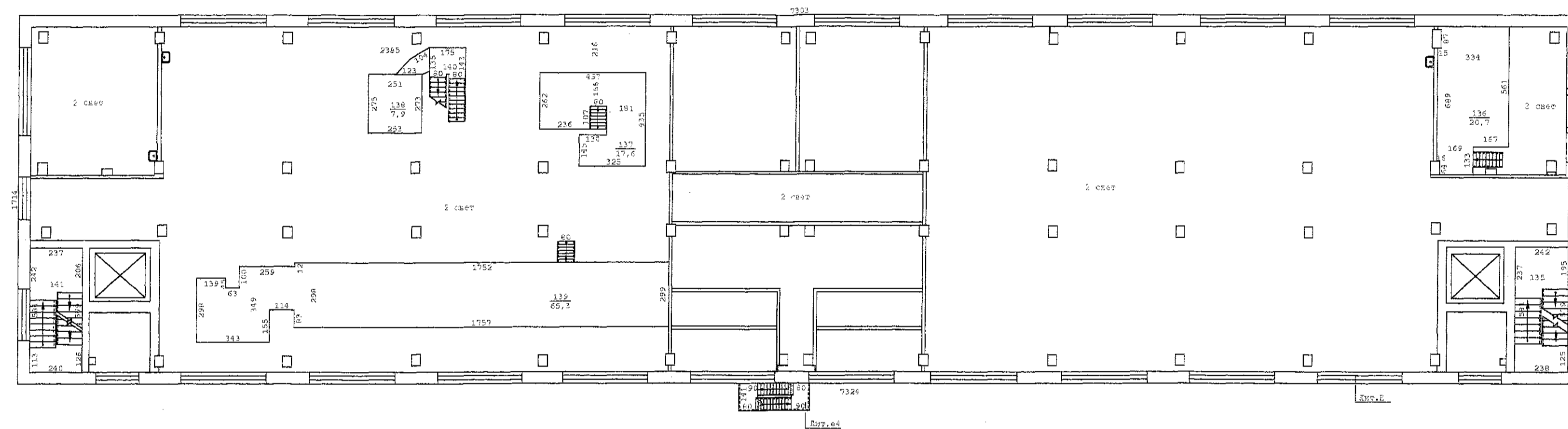
МУП БУРО ТЕХНИЧЕСКОЙ ИНВЕНТАРИЗАЦИИ г. Екатеринбург		Инв. № 21338
Лист 4	План 2 этажа здания литер "Б" г. Екатеринбург улица Грибоедова, д.32	М 1:200
Листов		
Дата	Исполнители	Подпись
	Директор	Горностава О.П.
29.04.2009	Техник	Завьялова Н.В.
	Контролёр	



МУП БЮРО ТЕХНИЧЕСКОЙ ИНВЕНТАРИЗАЦИИ г. Екатеринбург		Инв. № 21338	
Лист 5	План антресоли 2 этажа здания литер "Е" г. Екатеринбург улица Грибоедова, д.32	М 1:200	
Листов			
Дата	Исполнители	Фамилия И.О.	Подпись
	Директор	Горностаева О.П.	
29.04.2009	Техник	Завьялова Н.В.	
	Контролёр		



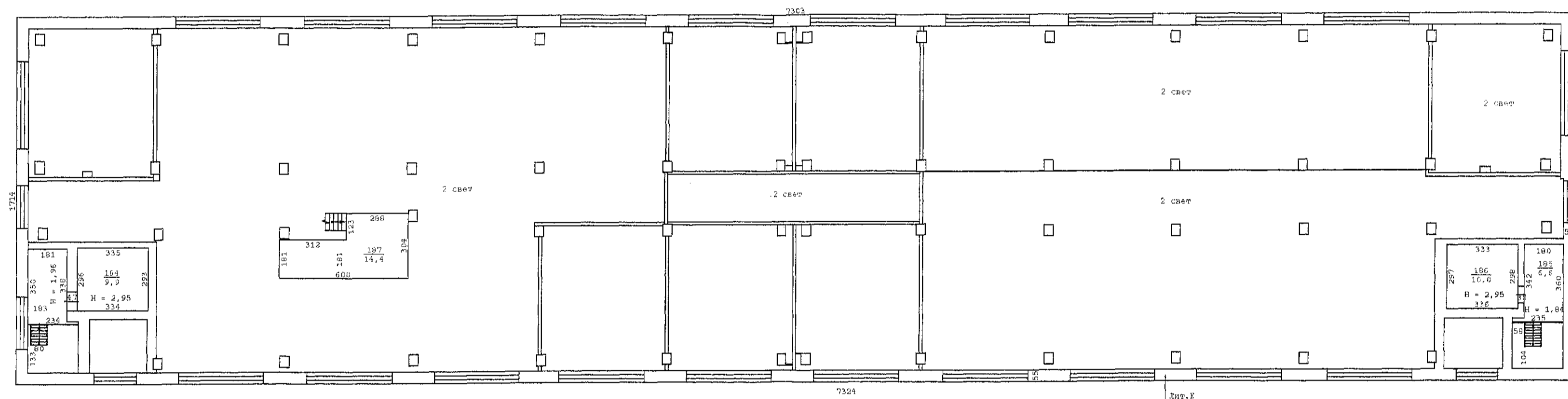
МУП БЮРО ТЕХНИЧЕСКОЙ ИНВЕНТАРИЗАЦИИ г. Екатеринбург		Инв. № 21338	
Лист 6	План 3 этажа здания литер "Б" г. Екатеринбург улица Грибоедова, д.32	М 1:200	
Листов			
Дата	Исполнители	Фамилия И.О.	Подпись
29.04.2009	Директор	Горностаева О.П.	
	Техник	Завьялова Н.В.	
	Контролёр		



МУП БЮРО ТЕХНИЧЕСКОЙ ИНВЕНТАРИЗАЦИИ г. Екатеринбург		Инв. № 21336	
Лист 7	План адресной 3 этажа здания литер "Е" г. Екатеринбург улица Грибоедова, д.32	М 1:200	
Листов			
Дата	Исполнители	Фамилия И.О.	Подпись
	Директор	Горностаева О.П.	<i>[Signature]</i>
29.04.2009	Техник	Завьялова Н.В.	
	Контроль		







МУП БЮРО ТЕХНИЧЕСКОЙ ИНВЕНТАРИЗАЦИИ г. Екатеринбург		Инв. № 21338
Лист 10	План Адресная 4 этаж 2 уровень здания литер "М"	М 1:200
Листов	г. Екатеринбург улица Грибоедова, д.32	
Дата	Исполнители	Фамилия И.О.
	Директор	Горностаева О.П.
29.04.2009	Техник	Завьялова Н.В.
	Контролёр	