

ГОСУДАРСТВЕННАЯ КОРПОРАЦИЯ ПО АТОМНОЙ ЭНЕРГИИ «РОСАТОМ»
ОТКРЫТОЕ АКЦИОНЕРНОЕ ОБЩЕСТВО
«ГОСУДАРСТВЕННЫЙ СПЕЦИАЛИЗИРОВАННЫЙ ПРОЕКТНЫЙ ИНСТИТУТ»
(ОАО «ГСПИ»)

«Релокация ОАО «ВНИИАМ» на территорию ОАО НПО «ЦНИИТМАШ»

Здание 1А

РАБОЧАЯ ДОКУМЕНТАЦИЯ

Часть «Отопление, вентиляция и кондиционирование»

331 – 1А – ОВ1

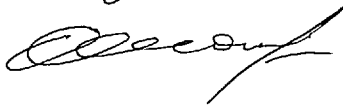
Чертежи. Спецификация оборудования

Главный инженер проекта



И.В.Дворяшин

Начальник отдела



В.И.Марченко

2014

| | |
|----------------|--|
| Изн. № подл. | |
| Подпись и дата | |
| Взам. инв. № | |

Состав рабочей документации см. 331-1А-ТХ

ВЕДОМОСТЬ ОСНОВНЫХ КОМПЛЕКТОВ РАБОЧИХ ЧЕРТЕЖЕЙ МАРКИ ОВ

| Обозначение | Наименование | Примечание |
|-------------|---|------------|
| 331-1А-ОВ1 | Отопление, вентиляция и кондиционирование воздуха | |
| | | |

ВЕДОМОСТЬ РАБОЧИХ ЧЕРТЕЖЕЙ ОСНОВНОГО КОМПЛЕКТА 331-1А-ОВ1

| Лист | Наименование | Формат | Примечание |
|------|--|--------|------------|
| | Титульный лист | A4 | |
| 1 | Общие данные (начало) | A4x3 | |
| 2 | План вентиляции на отм.+29,750 (9этаж) | A1 | |
| 3 | План кондиционирования воздуха на отм.+26,450 (8 этаж) | A1 | |
| 4 | План кондиционирования воздуха на отм.+29,750 (9 этаж) | A1 | |
| | | | |

Общие данные

- Рабочая документация по системам вентиляции и кондиционирования этажей 8, 9 здания 1А разработана на основании:
 - технологического задания и архитектурно-строительных чертежей;
 - строительных норм и правил:
 - СНиП 41-01-2003 – "Отопление, вентиляция и кондиционирование"
 - СНиП 23-01-99 – "Строительная климатология"

- Расчетные параметры наружного воздуха приняты по СНиП 32-01-99* для проектирования вентиляции:

- температура в теплый период года +22,6 °С;
- температура в холодный период года -15 °С;

- Вентиляция проектируется поэтажная общеобменная, осуществляемая системами П101, П102, В101-:-В104.

Кондиционирование воздуха в рабочих помещениях предусматривается поэтажными мультизональными системами VRF – фирмы "MITSUBISHI", состоящие из наружного и внутренних блоков.

Управление внутренними блоками производится проводными пультами управления. Наружные блоки расположены:

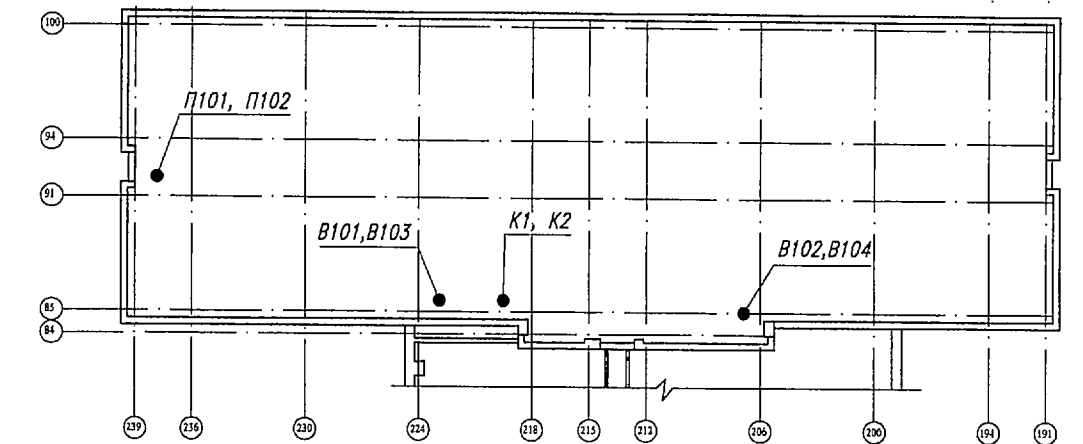
Подбор оборудования мультисистем VRF выполнен фирмой "MITSUBISHI" по заданным тепловыделениям помещений.

Конденсат образующийся при работе в внутренних и наружных блоков, удаляется в канализацию здания см. раздел В.К.

Противопожарные мероприятия

При пожаре системы вентиляции П101, П102, В101-:-В104 кондиционирования К1, К2 автоматически отключаются от существующих датчиков пожарной сигнализации.

План-схема



Технические решения, принятые в рабочих чертежах, соответствуют требованиям экологических санитарно-гигиенических, противопожарных и других норм, действующих на территории Российской Федерации и обеспечивают безопасную для жизни людей эксплуатацию объекта при соблюдении предусмотренных рабочими чертежами мероприятий.

Общее количество чертежей формата А1:
- вновь разработанных - 3,25

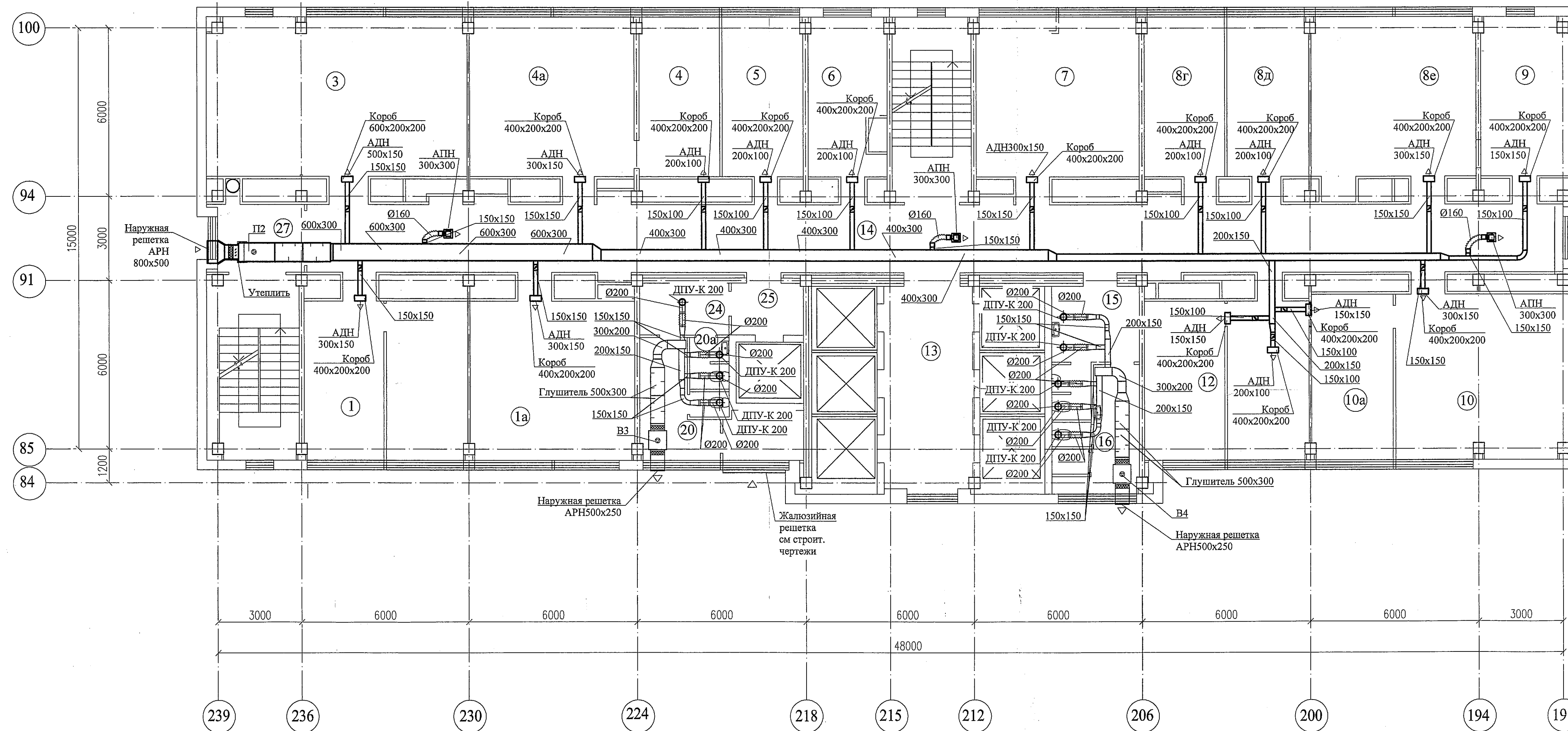
| 331-1А-ОВ1 | | | | | |
|---|---------|---------------|--------|-------------|------|
| Релокация ОАО "ВНИИАМ" на территорию ОАО НПО "ЦНИИТМАШ" Заказ 331 | | | | | |
| Изм. | Кол.уч. | Лист | № док. | Подпись | Дата |
| | | | | Манаева | |
| Разработала | | Проектир | | Козлов | |
| Нач. группы | | Гл. спец.отд. | | Савельева | |
| Нач.отд. | | Гл. инж пр. | | Марченко | |
| | | | | Дворяшин | |
| Здание 1А | | | | стадия | лист |
| Общие данные (начало) | | | | Р | 1 |
| ОАО "ГСПИ " | | | | формат А4х3 | |

Согласовано:

Изм. №, Подпись и дата, Взам. инв. №.

Экспликация помещений

План на отм.+29,750 (9 этаж)



| Номер по плану | Наименование | Площадь, м ² | Категория производства по взрывной, взрывопожарной и пожарной опасности |
|----------------|------------------------------|-------------------------|---|
| 1 | Рабочее помещение | 33,9 | |
| 1а | Рабочее помещение | 33,2 | |
| 3 | Рабочее помещение (2 места) | 15,2 | |
| 3а | Тамбур | 3,4 | |
| 3б | Кабинет начальника (2 места) | 26,3 | |
| 4 | Рабочее помещение | 32,8 | |
| 4а | Рабочее помещение | 16,8 | |
| 5 | Рабочее помещение | 16,7 | |
| 6 | Рабочее помещение | 14,8 | |
| 7 | Рабочее помещение | 32,7 | |
| 7г | Рабочее помещение | 15,9 | |
| 7д | Кабинет начальника | 16,5 | |
| 7е | Рабочее помещение | 35,4 | |
| 9 | Рабочее помещение | 19,4 | |
| 10 | Рабочее помещение) | 35,4 | |
| 10а | Кабинет начальника | 17,5 | |
| 12 | Рабочее помещение | 33,9 | |
| 13 | Лифтовой холл | 20,6 | |
| 14 | Коридор | 98,9 | |
| 15 | Тамбур женского санузла | 8,5 | |
| 15а | Тамбур мужского санузла | 2,8 | |
| 16 | Санузел женский | 8,4 | |
| 20 | Санузел мужской | 14,2 | |
| 20а | Санузел женский | 2,6 | |
| 24 | Тамбур санузлов | 5,9 | |
| 25 | Тамбур | 4,7 | |
| 27 | Тамбур | 7,5 | |

Спецификация

| Марка, поз. | Обозначение | Наименование | Кол. | Масса ед.кг | Примечание |
|-------------|----------------------------------|--|--------|-------------|--------------------------|
| | | П2 | | | |
| | ЗАО "АРКТИКА ГРУП" | Компактная приточная установка Контакт | компл. | 99,0 | Копировать от 22.04.14г. |
| | производитель - "Арктик" | обслуживание 1 час L=3000м ³ /час в комплекте: | | | |
| | | гибкие вставки 500x300 | 1 | | |
| п2.1 | | Секция вентилятора NpVinc=0,75кВт, Nполн.=300Па | 1 | | |
| п2.2 | | Секция фильтра (G3) | 1 | | |
| п2.3 | | Заслонка воздушная АВК 500x300/К3 | 1 | | |
| п2.5 | | Электронагреватель N=32кВт | 1 | | |
| п2.6 | | шумоглушитель RSA 600*300/1000 M1 | 2 | | |
| п2.7 | ГОСТ 19903-74* ГОСТ 16523-97* | Патрубок 500x200x250(н) | 1 | | |
| | | В3, В4 | | | |
| В3.1 | ЗАО "АРКТИКА ГРУП" | Вентилятор в изолированном корпусе | 2 | 12 | Копировать от 22.04.14г. |
| В4.1 | "OSTBERG" | IRE 50*30 C1 L=1200м ³ /час, N=0,54кВт n=184об/мин, Nполн.=300Па | | | |
| В3.2 | | шумоглушитель RSA 500*300/1000 M1 | 4 | | |
| В4.2 | | | | | |

Условные обозначения

- Воздуховод из оцинкованной стали
- Воздушный клапан КВК 125 Р

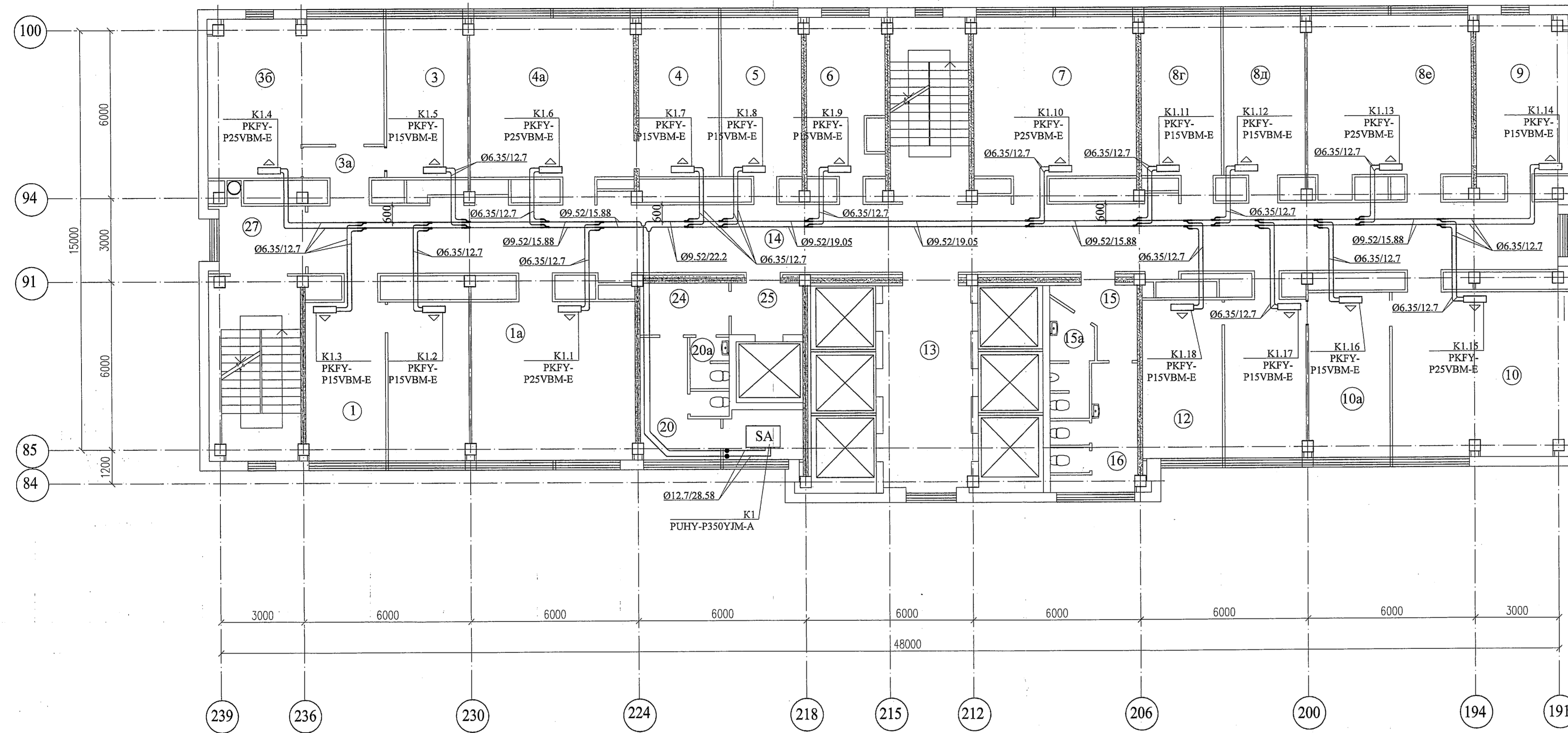
1. План вентиляции и вентиляционное оборудование 9 этажа - аналогично этажу 8.

Согласовано

Имя, N подл. Подпись и дата, Взамен и.и. N

| | | | |
|--|--|---|--------|
| 331-1А-ОВ1 | | Релокация ОАО "ВНИИАМ" на территорию ОАО НПО "ЦНИИТМАШ" | |
| Изм. Кол.уч. Лист 1 N док. Подпись Дата | | Заказ 331 | |
| Разработал: Мананова | | Нач. группы Козлов | |
| Проектир: Козлов | | Нач. отд. Савельева | |
| Нач. отд. Марченко | | ОАО "ГСПИ" | |
| Здание 1А | | страница Р | лист 2 |
| План вентиляции на отм. +29,750 (9 этаж) | | | |

План на отм.+26,450 (8 этаж)



Экспликация помещений

| Номер по плану | Наименование | Площадь, м ² | Категория производства по взрывной, взрывопожарной и пожарной опасности |
|----------------|-------------------------|-------------------------|---|
| 1 | Рабочее помещение | 33,9 | |
| 1a | Рабочее помещение | 33,2 | |
| 3 | Рабочее помещение | 15,2 | |
| 3a | Тамбур | 3,4 | |
| 3б | Рабочее помещение | 26,3 | |
| 4 | Рабочее помещение | 32,8 | |
| 4a | Рабочее помещение | 16,8 | |
| 5 | Рабочее помещение | 16,7 | |
| 6 | Рабочее помещение | 14,8 | |
| 7 | Рабочее помещение | 32,7 | |
| 8г | Рабочее помещение | 15,9 | |
| 8д | Рабочее помещение | 16,5 | |
| 8е | Рабочее помещение | 35,4 | |
| 9 | Рабочее помещение | 19,4 | |
| 10 | Рабочее помещение | 35,4 | |
| 10a | Рабочее помещение | 17,5 | |
| 12 | Рабочее помещение | 33,9 | |
| 13 | Лифтовой холл | 20,6 | |
| 14 | Коридор | 98,9 | |
| 15 | Тамбур женского санузла | 8,5 | |
| 15a | Тамбур мужского санузла | 2,8 | |
| 16 | Санузел женский | 8,4 | |
| 20 | Санузел мужской | 14,2 | |
| 20a | Санузел женский | 2,6 | |
| 24 | Тамбур санузлов | 5,9 | |
| 25 | Тамбур | 4,7 | |
| 27 | Тамбур | 7,5 | |

Условные обозначения

- SA - наружный блок мультizonальной системы кондиционирования воздуха
- - внутренний блок настенного типа
- - распределитель трассы фреона

Спецификация оборудования

| Позиция | Наименование и техническая характеристика | Тип, марка | Завод изготовитель | Ед. изм. | Кол-во | Примечание |
|--|---|----------------|--------------------|----------|--------|------------|
| K1 | Наружный блок мультizonальной системы Qx = 40 кВт, Qt = 45 кВт | PUNY-P350YJM-A | Mitsubishi | шт. | 1 | |
| K1.2, K1.3 K1.5, K1.7 K1.8, K1.9 K1.11, K1.12 K1.14 K1.16+K1.18 | Внутренний блок настенного типа Qx = 1,7 кВт, Qt = 1,9 кВт | PKFY-P15VBM-E | Mitsubishi | шт. | 12 | |
| K1.1, K1.4 K1.6, K1.10 K1.13 K1.15 | Внутренний блок настенного тпа Qx = 2,8 кВт, Qt = 3,2 кВт | PKFY-P25VBM-E | Mitsubishi | шт. | 6 | |
| | Пульт управления проводной | PAR-31MAA | Mitsubishi | шт. | 18 | |
| | Распределитель трассы фреона (рефнет) | CMY-Y102SS-G2 | Mitsubishi | шт. | 14 | комплект |
| | Распределитель трассы фреона (рефнет) | CMY-Y102LS-G2 | Mitsubishi | шт. | 2 | комплект |

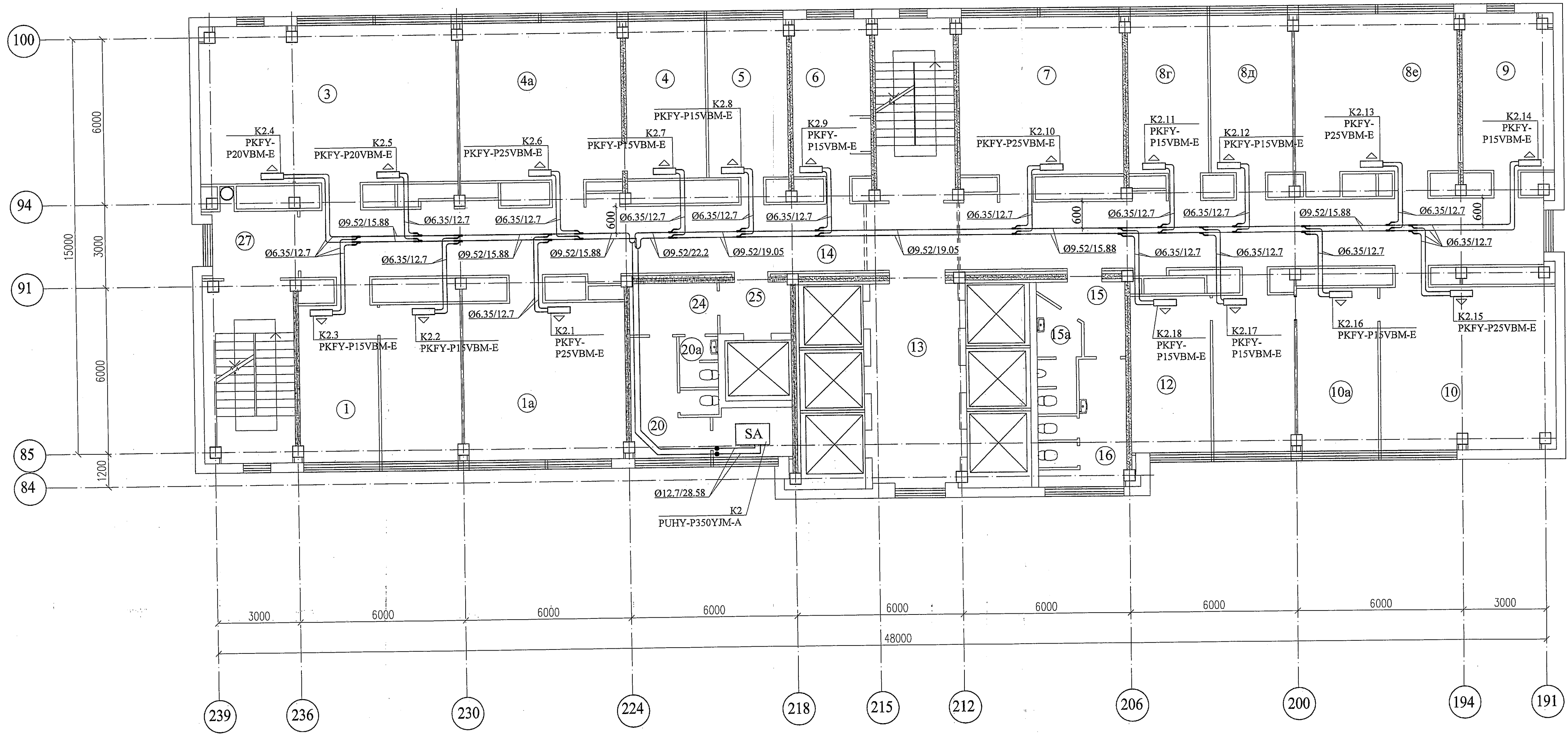
| | | | | | | | | | | | |
|---|--|---------|--|------|--|--------|--|---------|--|------------|--|
| Изм. | | Кол.уч. | | Лист | | № док. | | Подпись | | Дата | |
| 331 -1A-0B1 | | | | | | | | | | | |
| Релокация ОАО "ВНИИАМ" на площадке ОАО НПО "ЦНИИТМАШ" | | | | | | | | | | | |
| Здание 1А | | | | | | | | | | Заказ 331 | |
| План кондиционирования воздуха на отм. +26,450 (8 этаж) | | | | | | | | | | ОАО "ГСПИ" | |
| стадия | | | | | | | | | | лист | |
| р | | | | | | | | | | 3 | |

Согласовано

Имя, И.полл. Подпись и дата

Экспликация помещений

План на отм.+29,750 (9 этаж)



| Номер по плану | Наименование | Площадь м² | Категория производства по взрывной, взрывопожарной и пожарной опасности |
|----------------|-------------------------|------------|---|
| 1 | Рабочее помещение | 33,9 | |
| 1a | Рабочее помещение | 33,2 | |
| 3 | Рабочее помещение | 15,2 | |
| 3a | Тамбур | 3,4 | |
| 3б | Рабочее помещение | 26,3 | |
| 4 | Рабочее помещение | 32,8 | |
| 4a | Рабочее помещение | 16,8 | |
| 5 | Рабочее помещение | 16,7 | |
| 6 | Рабочее помещение | 14,8 | |
| 7 | Рабочее помещение | 32,7 | |
| 8г | Рабочее помещение | 15,9 | |
| 8д | Рабочее помещение | 16,5 | |
| 8е | Рабочее помещение | 35,4 | |
| 9 | Рабочее помещение | 19,4 | |
| 10 | Рабочее помещение | 35,4 | |
| 10a | Рабочее помещение | 17,5 | |
| 12 | Рабочее помещение | 33,9 | |
| 13 | Лифтовой холл | 20,6 | |
| 14 | Коридор | 98,9 | |
| 15 | Тамбур женского санузла | 8,5 | |
| 15a | Тамбур мужского санузла | 2,8 | |
| 16 | Санузел женский | 8,4 | |
| 20 | Санузел мужской | 14,2 | |
| 20a | Санузел женский | 2,6 | |
| 24 | Тамбур санузлов | 5,9 | |
| 25 | Тамбур | 4,7 | |
| 27 | Тамбур | 7,5 | |

Спецификация оборудования

| Позиция | Наименование и техническая характеристика | Тип, марка | Завод изготовитель | Ед. изм. | Кол-во | Примечание |
|---|---|----------------|--------------------|----------|--------|------------|
| K2 | Наружный блок мультizonальной системы Qx = 40 кВт, Qt = 45 кВт | PUNY-P350YJM-A | Mitsubishi | шт. | 1 | |
| K2.2, K2.3, K2.7, K2.9, K2.11, K2.12, K2.14, K2.16, K2.18 | Внутренний блок настенного типа Qx = 1,7 кВт, Qt = 1,9 кВт | PKFY- P15VBM-E | Mitsubishi | шт. | 11 | |
| K2.4, K2.5 | Внутренний блок настенного типа Qx = 2,2 кВт, Qt = 2,5 кВт | PKFY- P20VBM-E | Mitsubishi | шт. | 2 | |
| K2.1, K2.6, K2.10, K2.13, K2.15 | Внутренний блок настенного тпа Qx = 2,8 кВт, Qt = 3,2 кВт | PKFY- P25VBM-E | Mitsubishi | шт. | 5 | |
| | Пульт управления проводной | PAR-31MAA | Mitsubishi | шт. | 18 | |
| | Распределитель трассы фреона (рефнет) | CMY-Y102SS-G2 | Mitsubishi | шт. | 14 | комплект |
| | Распределитель трассы фреона (рефнет) | CMY-Y102LS-G2 | Mitsubishi | шт. | 2 | комплект |

Условные обозначения

- наружный блок мультizonальной системы кондиционирования воздуха
- внутренний блок настенного типа
- распределитель трассы фреона

Согласовано

Инв. N подл. Подпись и дата. Взамен инв. N

| | | | |
|---|-----------|------------|---------------|
| 331-1A-OB1 | | | |
| Релокация ОАО "ВНИИАМ" на площадке ОАО НПО "ЦНИИТМАШ" | | | |
| Здание 1А | | Заказ 331 | |
| План кондиционирования воздуха на отм. +29,750 (9 этаж) | | ОАО "ГСПИ" | |
| Изм. | Кол. уч. | Лист | № док. |
| Разработал: | Ситников | | |
| Проектир: | Козлов | | |
| Нач. группы: | Козлов | | |
| Гл. спец.отд.: | Савельева | | |
| Нач.отд.: | Марченко | | |
| | | стадия | лист / листов |
| | | Р | 4 / |