

Инв.№ подл.	1-76967
Подпись и дата	19.11.13
Вам. инв.№	
Инв.№ дудл.	
Подпись и дата	

Государственная корпорация по атомной энергии "РОСАТОМ"
Федеральное государственное унитарное предприятие
"Научно-исследовательский технологический институт им. А.П.Александрова"

Зд.101 пом. 202, 202а, 202б, 202в, 236, 238.
Капремонт.
Электропитание, ЕМВС и слаботочные сети.
13.058.0000.00 ОП

Согласовано:

Главный инженер отдела 3

В.Ю.Соколов

с учетом выполнения работ сторонней организацией.
Начальник подразделения 35

В.А.Дудник

.2013

Начальник отдела 17

П.В.Куприков

30.10.2013

Начальник отдела 10

А.В.Ельшин

15.11.2013

Зам. начальника отдела 10

А.Г.Карев

19.11.2013

Начальник лаборатории 101

В.Ф.Борисов

18.11.2013

[illegible]

Лист	Формат	Обозначение	Наименование	Кол.	Примечание
1	A4x4	13.058.0010.02 37	Зд. 101 пом. 202, 202а. 202б,		
2			202в, 236. 238. Капремонт.		
3			Электропитание. СЭП СВТИ.		
4			Схема электрическая расположения	1	
5					
6	A2	13.058.0010.03 37	Зд. 101 пом. 202, 202а. 202б,		
7			202в, 236. 238. Капремонт.		
8			Электропитание. Силовая сеть.		
9			Схема электрическая расположения	1	
10					
11	A4	13.058.0010.04 37	Зд. 101 пом. 202, 202а. 202б,		
13			202в, 236. 238. Капремонт.		
14			Электропитание. Заземление.		
15			Схема электрическая расположения	1	
16					
17	A3	13.058.0020.01 37	Зд. 101 пом. 202, 202а. 202б,		
18			202в, 236. 238. Капремонт.		
19			Подключение к ЕМВС.		
20			Схема электрическая расположения	1	
21					
22	A3	13.058.0020.02 37	Зд. 101 пом. 202, 202а. 202б,		
23			202в, 236. 238. Капремонт.		
24			Слаботочные сети.		
25			Схема электрическая расположения	1	
26					
27					
28					
29					

Инд.№ подл.	Подпись и дата	Взам.Инд.№	Инд.№ дубл.	Подпись и дата
	17.11.18			

Инв.№ подл. 1-46367
Подпись и дата 27.11.15
Взам.инв.№
Инв.№ дубл.
Подпись и дата

Поз.	Формат	Обозначение	Наименование	Кол.	Примечание
1	A3	13.058.0000.00 ВП	Зд. 101 пом. 202, 202а. 202б,		
2			202в, 236. 238. Капремонт.		
3			Электропитание, ЕМВС и		
4			слаботочные сети.		
5			Ведомость покупок изделий	11	
6					
7					
8					
9					
10					
11					
13					
14					
15					
16					
17					
18					
19					
20					
21					
22					
23					
24					
25					
26					
27					
28					
29					

Основанием для разработки данного проекта является ТЗ отдела 10 №10-07/040-13 от 11.03.2013.

В проекте разработаны схемы сетей освещения, розеточной сети, СЭП СВТИ, ЕМВС, подключения силовых электроприемников и кондиционеров, слаботочных сетей в пом. 202, 202а, 202б, 202в, 236, 238 эд, 101.

Электропитание сетей выполняется от существующих щитов ЩО-2, ЩО-11, ЩО-17, РП-4, РП-7, РП-8. Принципиальную схему электропитания см.совместно с 08.017.0000.00 ОП.

В помещениях взамен демонтируемых лабораторных щитов устанавливаются местные щиты и подключения вновь прокладываемыми кабелями к ЩО-2, ЩО-11, РП-4, РП-7, РП-8. В сетях освещения предусмотрены ответвительные коробки, устанавливаемые в коридоре для подключения существующих потребителей.

В качестве кабелей электропитания применены кабели марки ВВГнг-LS.

Подключение к сети ЕМВС выполняется от существующих коммутаторов и сетевого шкафа. Схему подключения к ЕМВС см. совместно с проектом 09.073.0000.00 ОП.

Подключение телефонных розеток выполняется от существующих коробок городской и внутриквартальной телефонной связи.

Размещение электрооборудования и кабель-каналов ДЛР в помещениях выполняется с учетом расположения рабочих мест и уточняется по месту.

Прокладка кабелей выполняется в коридоре - по существующим кабельным трассам, в помещениях - в кабель-канале ДЛР 50х105, подвод кабелей к светильникам - в мини- плинтусе ДЛР 40х20.

Проходки сквозь стены из коридоров в помещения для кабелей электропитания и кабелей слаботочных систем выполняются раздельно.

Проект выполнен в соответствии с действующими стандартами, нормами и правилами Российской Федерации, а также межгосударственными стандартами.

Инв.№ подл.	Взам.инв.№	Инв.№ дудл.	Подпись и дата
4-76968			8/11/18

13.058.0000.00

Изм/Лист	№ документа	Подпись	Дата	Литера	Лист	Листов
Разраб.	Шинкаренко	8/11/18	8/11/18	-	1	1
Проверил	Тукмачева	8/11/18	8/11/18			
Н.контр.						
Утвердил	Ставинов	8/11/18	8/11/18			

Капремонт.
Электропитание, ЕМВС и слаботочные сети.

Пояснение к проекту

Инв.№ подл. 4-76940		Подпись и дата 27.11.13		Взам.инв.№		Инв.№ дубл.		Подпись и дата	
Изм/Лист	№ документа	Подпись	Дата	13.058.0010.00 ПЗЗ					
Разраб.	Шинкаренко	28.10.13							
Проверил	Тукмачева	27.11.13							
Н.контр.									
Утвердил	Ставинов	27.11.13							
Капремонт. Электропитание.				Перечень элементов					
3д.101 пом.202,202а,202б,202в,236,238.				Литера		Лист		Листов	
						1		4	

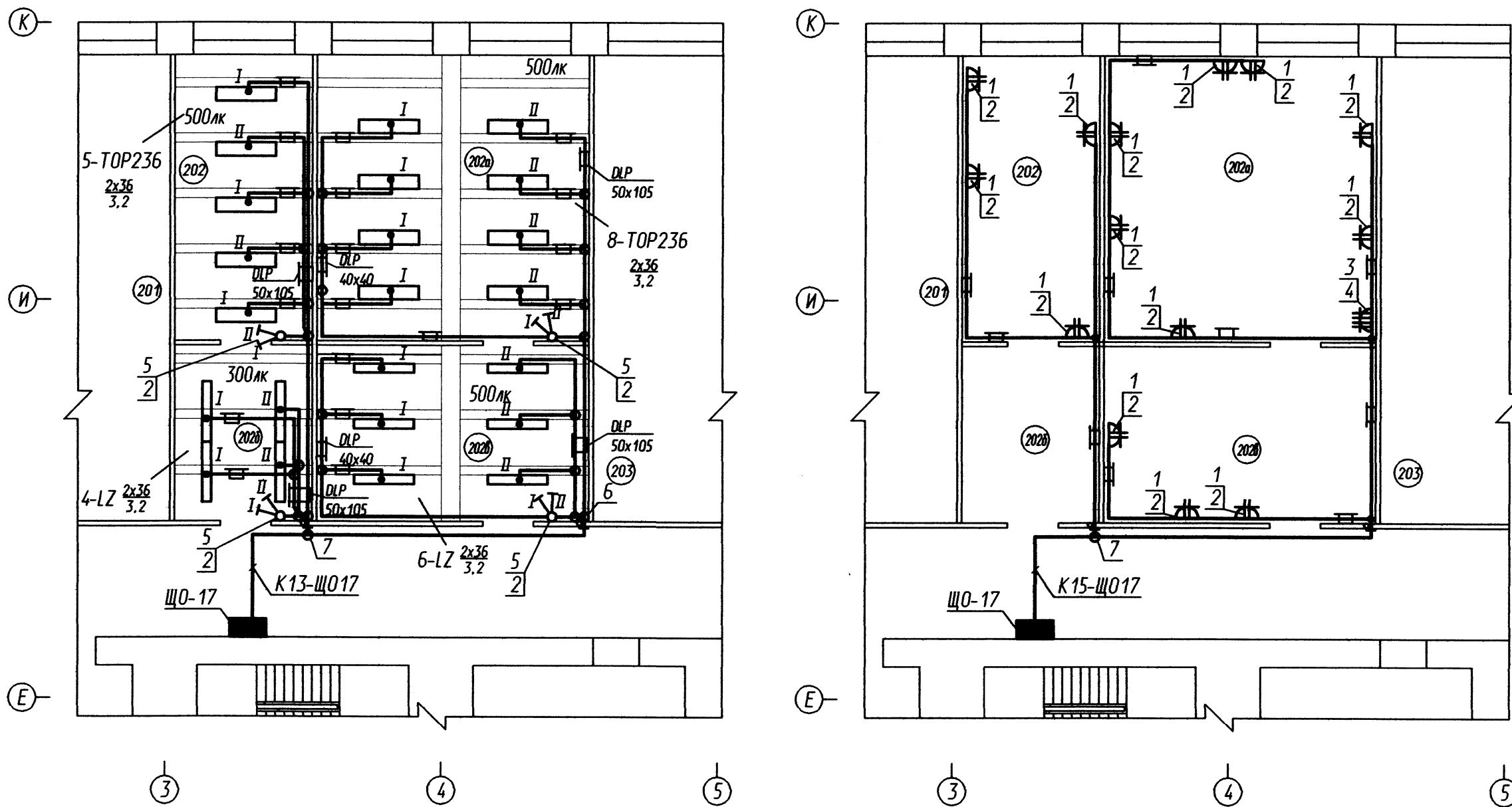
Поз. обозначение	Наименование	Кол.	Примечание
GB1, GB2	Источник бесперебойного питания 220В 50Гц, 5кВт	2	Поставка заказчика
GB3...GB5	Источник бесперебойного питания 220В 50Гц, 3кВт	3	То же
TV1...TV4	Разделительный трансформатор ~220В, 1кВт	4	"
X1...X8	Коробка разветвительная клеммная для открытой проводки, белая, IP56, арт. 1438250	8	ЗАО "ЭТМ", фирма "ЕЛЮ"
X51...X55	Розетка Мозаик 2К+3, 16А ~250В, кат. №077401	5	Legrand, каталог 2013г.
МЩ-202,	Местный щит, комплектован:	2	Schneider Electric
МЩ-202а			
QF1	Выключатель автоматический Acti 9 iC60N, 1 полюс, 220В 50Гц, Icu=20кА, кривая "C", In=32А, 2 модуля, кат.№ A9F79132	2	
	Шкаф навесной Mini Pgarda 4 модуля, с прозрачной дверью	2	
	шинами N и PE, пластик, 198х124х95 (ВхШхГ), IP40, кат. № MIP12104T		

Поз. обозначение	Наименование	Кол.	Примечание
МЩ-236/1	Местный щит, комплектован:	1	Schneider Electric
QF1	Выключатель автоматический Acti 9 iC60N, 1 полюс, 220В 50Гц, Icu=20кА, кривая "C", In=16А, 2 модуля, кат.№ A9F79116	1	
	Шкаф навесной Mini Pgarda 4 модуля, с прозрачной дверью, шинами N и PE, пластик, 198x124x95 (ВxШxГ), IP40, кат. № MIP12104T	1	
МЩ-236/2	Местный щит, комплектован:	1	Schneider Electric
QF1	Выключатель автоматический Acti 9 iC60N, 1 полюс, 220В 50Гц, Icu=20кА, кривая "C", In=25А, 2 модуля, кат.№ A9F79125	1	
	Шкаф навесной Mini Pgarda 4 модуля, с прозрачной дверью, шинами N и PE, пластик, 198x124x95 (ВxШxГ), IP40, кат. № MIP12104T	1	
МЩ-238	Местный щит, комплектован:	1	Schneider Electric
QF1	Выключатель автоматический Acti 9 iC60N, 1 полюс, 220В 50Гц, Icu=20кА, кривая "C", In=16А, 2 модуля, кат.№ A9F79116	1	
QF2	Выключатель автоматический Acti 9 iC60N, 1 полюс, 220В 50Гц, Icu=20кА, кривая "C", In=10А, 2 модуля, кат.№ A9F79110	1	
	Шкаф навесной Mini Pgarda 4 модуля, с прозрачной дверью, шинами N и PE, пластик, 198x124x95 (ВxШxГ), IP40, кат. № MIP12104T	1	
Итого:			
Подпись и дата			
Итого: 13.058.0010.00 ПЗЗ			
Лист 2			

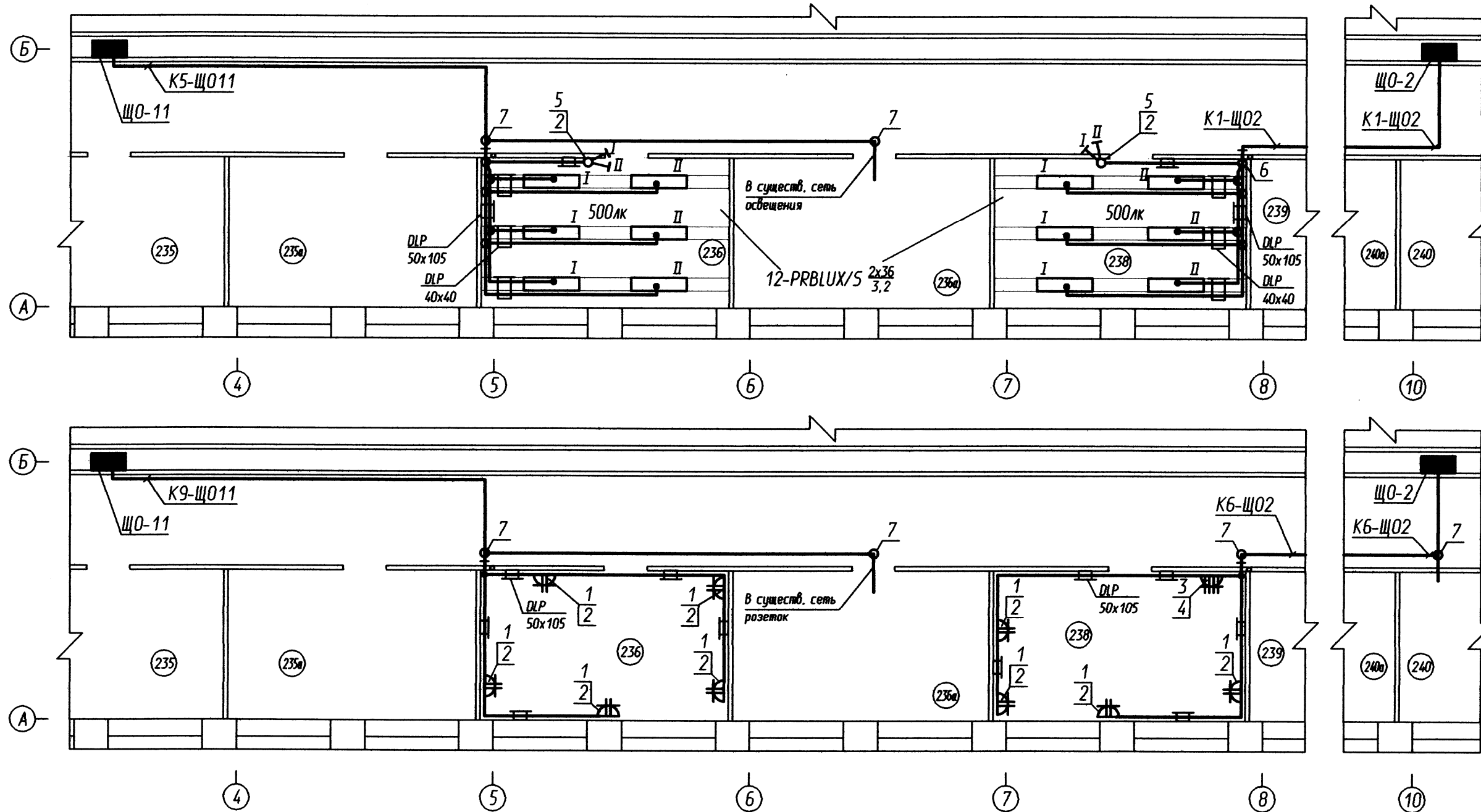
[illegible]

ЛЕ 10'01'00'850'51

Здание 101. План на отм.+4.800 блок В в осях 3-5/Е-К (1: 100)



Здание 101. План на отм.+4.800 блок Б в осях 3-10/А-Б (1: 100)



Поз. обозначение	Наименование	Кол.	Примечание
1	Розетка Мозаик 2x2K+3, 16А ~250В, кат. №077402	23	Legrand, каталог 2013г.
2	Суппорт 4 модуля, кат. №010954	29	То же
3	Розетка Мозаик 4x2K+3, 16А ~250В, кат. №077404	2	"
4	Суппорт 8 модулей, кат. №010958	2	"
5	Выключатель 6А ~250В (2 модуля), кат. №077010	12	"
6	Коробка разветвительная клемная для открытой проводки, белая, IP56, арт. 1438250	2	ЗАО "ЭТМ", фирма "ЕЛЮ"
7	Коробка разветвительная КОР-74	8	"
	Светильник с зеркальной параболической решеткой TOP236, с ЭПРА, люминесцентными лампами, 2x36Вт, IP20, код 17023630	13	"Световые технологии"
	Подвес Y-образный для TOP236, код 01016	26	То же
	Комплект питания для TOP236, код 01013	13	"
	Чашечка потолочная для TOP236, код 01011	26	"
	Светильник LZ236 с ЭПРА, люминесцентными лампами, 2x36Вт, металлические защелки, рассеиватель из поликарбоната, IP65, код 17023630	10	"Световые технологии" для крепления на подвесах
	Комплект подвесов для LZ236	10	То же
	Светильник потолочный с двойной параболической решеткой PRBLUX/S236 с ЭПРА, люминесцентными лампами, 2x36Вт, корпус белый, IP20, код 15223630	12	"Световые технологии"
	Лампа люминесцентная MASTER TL-D Super 80, 36Вт, цветность 830, цвет теплый белый, световой поток 3350 лм, код 63195440	70	PHILIPS
	Коробка разветвительная Тусо	35	"
	Кабель ВВГнг-LS 3x2,5 ТУ16.К71-310-2001	240	м
	Кабель ВВГнг-LS 3x1,5 ТУ16.К71-310-2001	310	м

1. Светильники разместить:

- в пом. 202, 202а, 202б, 202в минимально возможном расстоянии от балок на подвесах на высоте 3,2м от пола с учетом расположения существующих датчиков АПС и вентиляционных коробов;

- в пом. 236, 238 на потолочных балках.

2. Подвод кабелей к светильникам по стенам и балкам выполнить в мини-плинтусах DLP 40x20 с использованием разветвительных коробок ЕЛЮ.

3. Выключатели разместить в кабель-каналах DLP 50x105 на высоте не более 1,6м от пола.

4. Розетки силовой сети разместить в кабель-каналах DLP 50x105 на высоте не менее 0,8м от пола, уточнив расположение по месту. Над розетками выполнить надпись "~ 220В 50Гц".

5. Прокладку кабелей внутри помещений к розеткам и выключателям выполнить в кабель-каналах DLP 50x105.

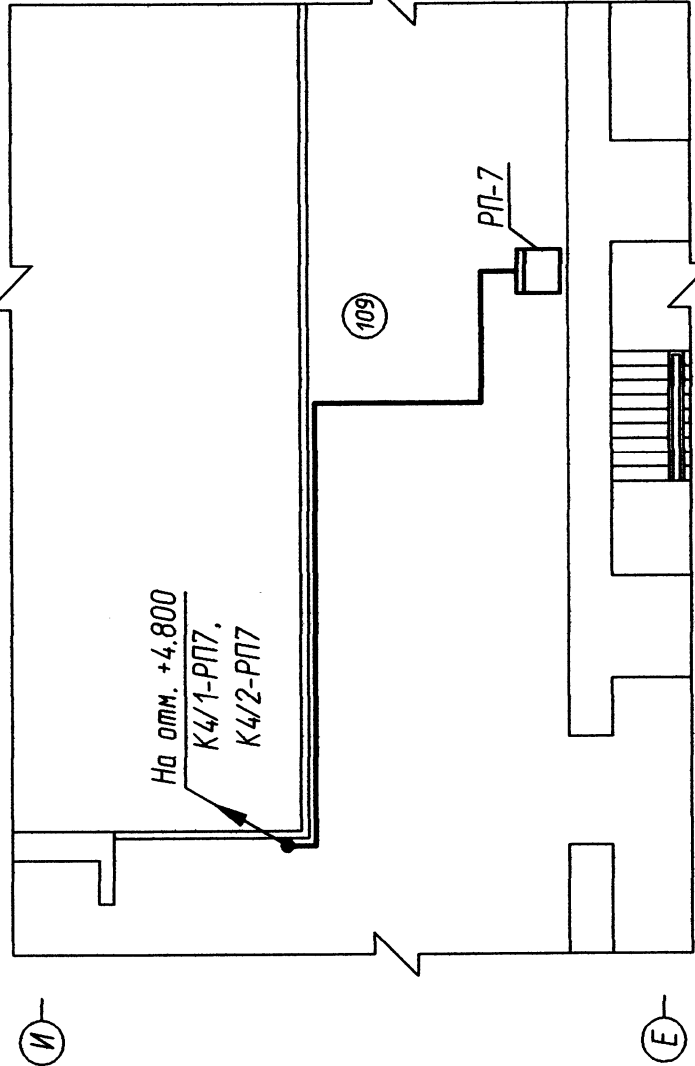
6. Прокладку кабелей по коридорам от щитов ЩО-2, ЩО-11, ЩО-17 к пом. 202, 202а, 202б, 202в, 236, 238 выполнить за подшивным потолком по существующим кабельным трассам с использованием разветвительных коробок КОР-74.

13.058.0010.01 37				Зд.101 пом.202,202а,202б,202в,236,238, Капремонт.			Лист	Масса	Масштаб
Изм. Лист	№ документа	Подпись	Дата	Электроснабжение. Освещение.			-	-	-
Разработ.	Шинкаренко	И.И.И.	2013	Схема электрическая расположения			Лист	Листов	1
Проверил.	Тучкачева	И.И.И.	2013						
Т.контр.									
Н.контр.									
Утвердил	Ставинов	И.И.И.	2013						

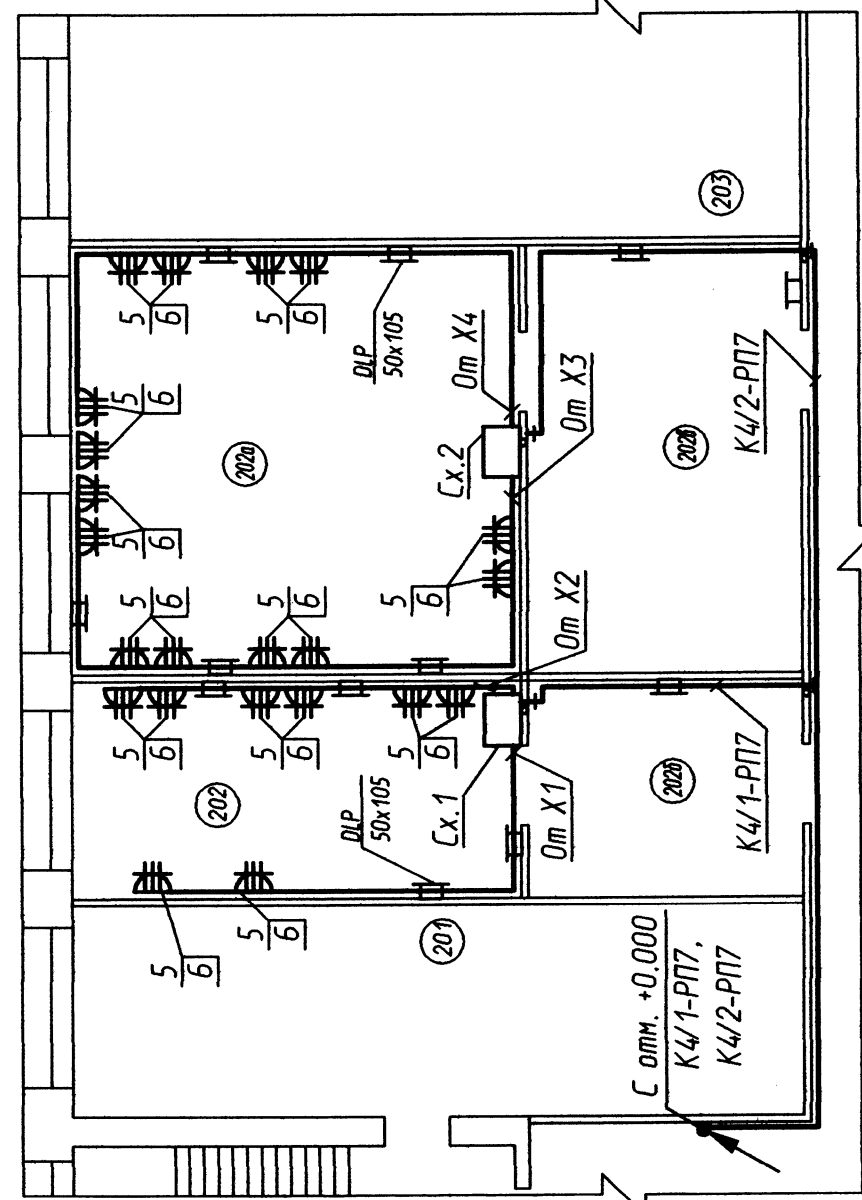
Формат А2 101-202 11-37осв

13.058.0010.02.37

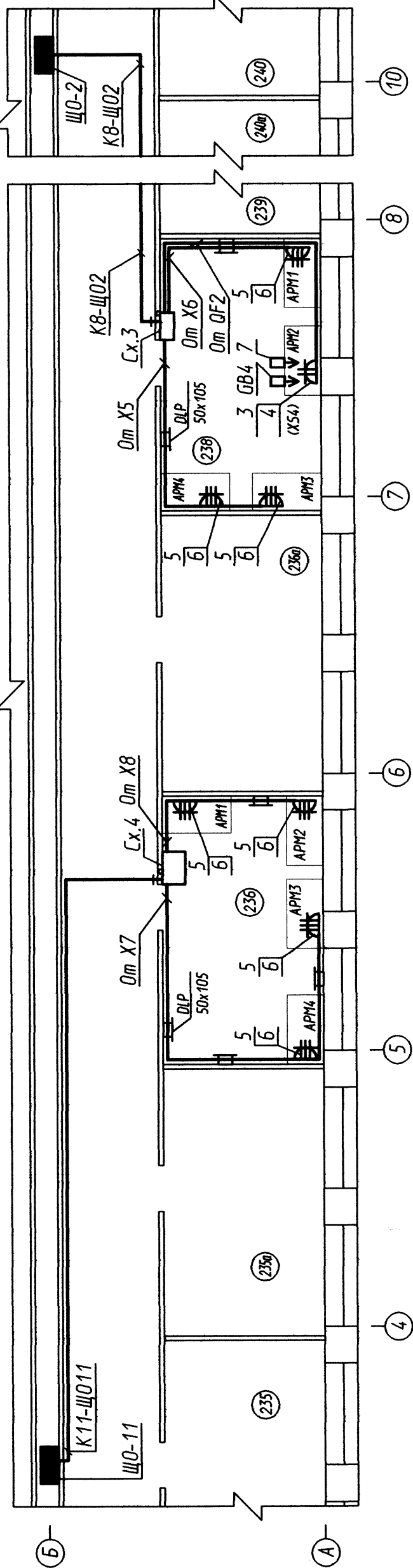
Здание 101. План на отм.+0.000 блок В в осях 2-4/Е-И (1:100)



Здание 101. План на отм.+4.800 блок В в осях 2-5/Е-К (1:100)



Здание 101. План на отм.+4.800 блок Б в осях 3-11/А-Б (1:100)



4. Прокладку кабелей по коридорам от щитов ЩО-2, ЩО-11, РП-7 до соответствующих помещений выполнять за подшивным потолком по существующим кабельным трассам.
5. К местным щитам МЩ-202 и МЩ-202а проложить кабели КГ 1х25 от щита заземления, устанавливаемого по проекту 12.072.00.00.00 ОП и подключать в соответствии со стенами 13.058.00.10.00.33 и 13.058.00.10.04.37.

1. Розетки СЭП СВТИ размещать в кабель-каналах ДПР 50х105 на высоте не менее 0,6м от пола, упорный распределение по месту. Над розетками выложить надпись "СВТИ, ~ 220В 50Гц".
2. В пом. 238 двухместная розетка X54 (поз. 3, 4) предназначена для подключения ПЭВМ только с использованием ИБП и специального устройства защиты информации.
3. Прокладку кабелей внутри помещений к розеткам и выключателям выполнять в кабель-каналах ДПР 50х105.

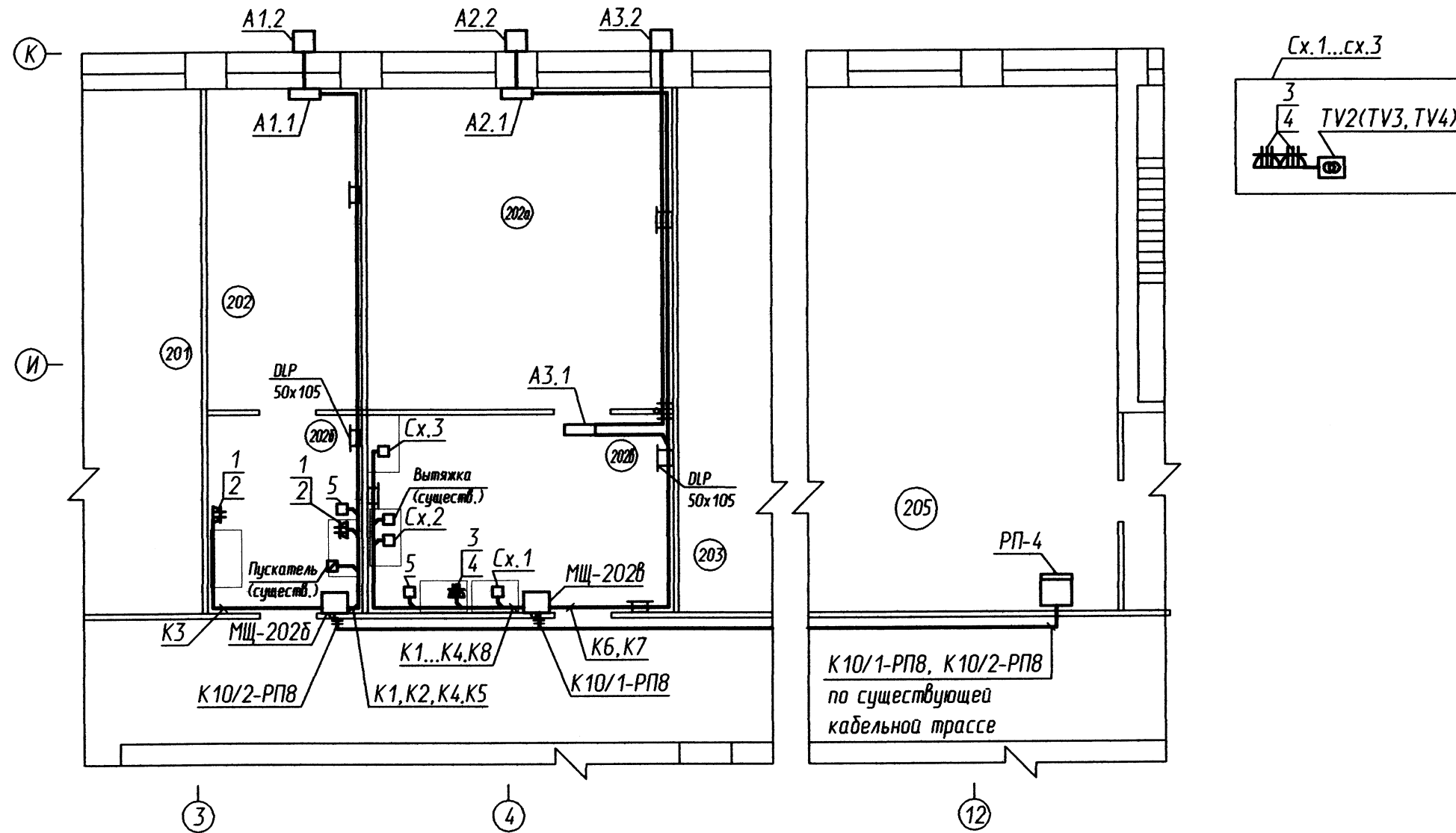
Поз. обозначение	Наименование	Кол.	Примечание
1	Розетка Мазак 2К-3, 16А, ~250В, кат. М077401	4	Каталог Legrand 2013г
2	Суппорт 2 модуля, кат. М010952	4	То же
3	Розетка Мазак 2х2К-3, 16А, ~250В, кат. М077402	1	*
4	Суппорт 4 модуля, кат. М010954	1	*
5	Розетка Мазак 3х2К-3, 16А, ~250В, кат. М077403	29	
6	Суппорт 6 модулей, кат. М010956	29	
7	Генератор шума "ЛГШ-503" ДИФШ 468781.019	1	000 "Лектепроект-защита"
X1...X8	Коробка развешиваемая клемная для открытой проводки.	8	340 "ЭТН", фирма "ЕЛО"
	делая, IP56, арт. 1438250		
GB1, GB2	Источник бесперебойного питания 220В 50Гц, 5кВт	2	Поставка заказчика
GB3...GB5	Источник бесперебойного питания 220В 50Гц, 3кВт	3	То же
К4/1-П17, К4/2-П17,	Кабель ВВГнг-LS 3х4 ТУ16.К71-310-2001	150	м
КВ-Щ02,			
К11-Щ011			
	Кабель ВВГнг-LS 3х2,5 ТУ16.К71-310-2001	135	м

13.058.0010.02.37

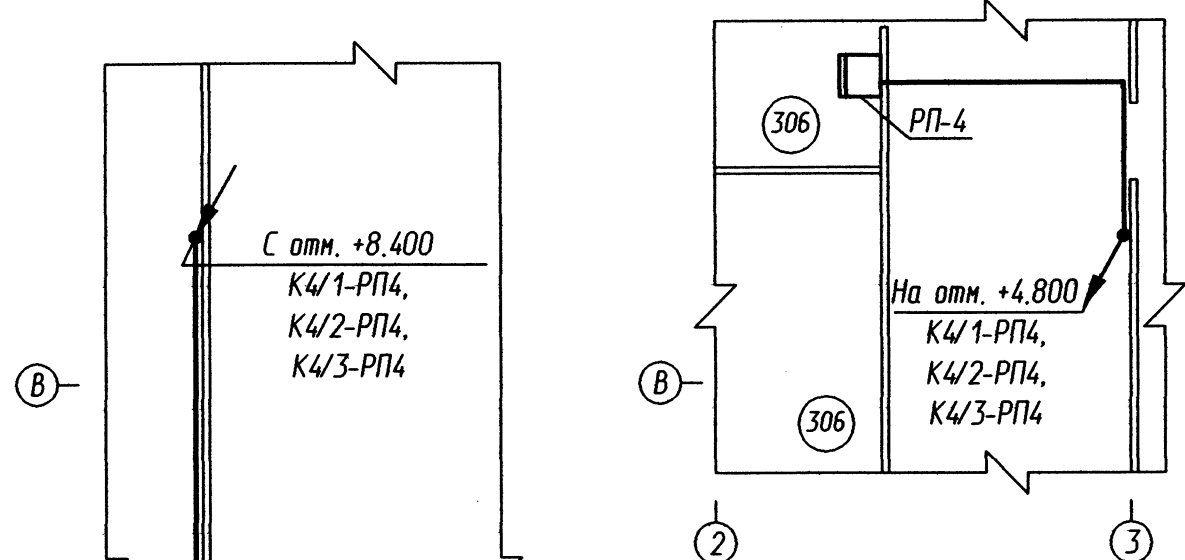
Изм. Лист	№ документа	Подпись	Дата	Лист	Масса	Листов
Разраб.	Шинкаренко	13.05.2024	13.05.2024	-	-	-
Проверил	Тукмачева	13.05.2024	13.05.2024	1	1	1
Т.контр.						
И.контр.						
Утвердил	Степанов	13.05.2024	13.05.2024			

13.058.0010.03 37

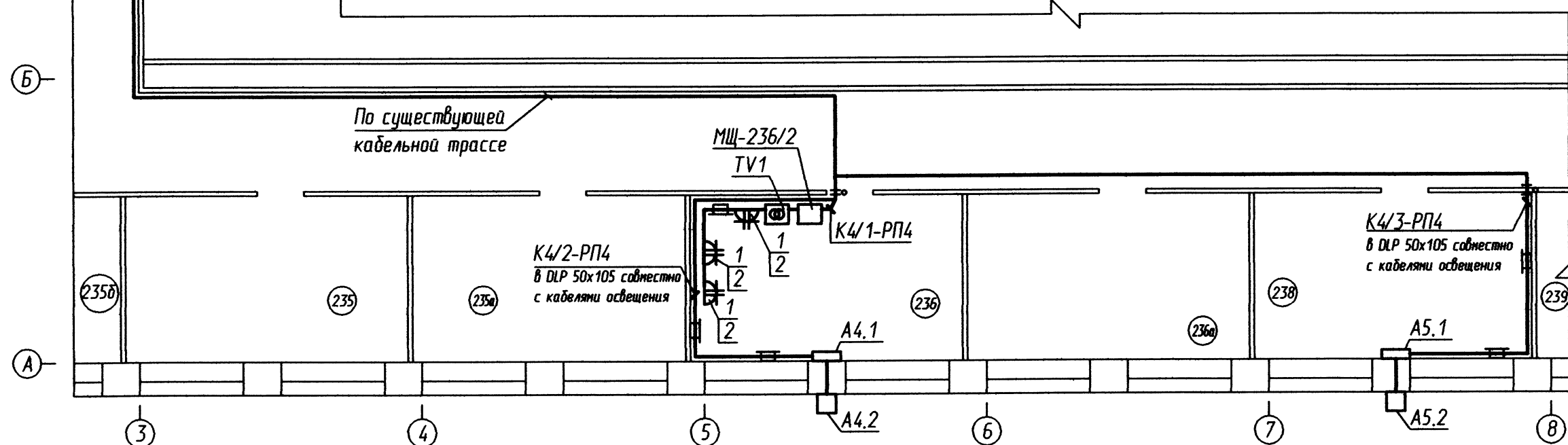
Здание 101. План на отм.+4.800 блок В в осях 3-5/Е-К (1: 100)



Здание 101. План на отм.+8.400
блок Б в осях 2-3/В-Г (1: 100)



Здание 101. План на отм.+4.800 блок Б в осях 3-8/А-В (1: 100)



Поз. обозначение	Наименование	Кол.	Примечание
A1	Кондиционер ~220В 50Гц 3,6кВт	1	Существующий
A2	Кондиционер ~220В 50Гц 2,0кВт	1	Существующий
A3...A5	Кондиционер ~220В 50Гц 2,0кВт	3	Поставка заказчика
TV1...TV4	Разделительный трансформатор 220В, 1кВт	4	Существующий
1	Розетка Мозаик 2х2К+3, 16А, ~250В, кат. №077402	5	Каталог Legrand 2013г
2	Суппорт 4 модуля, кат. №010954	5	То же
3	Розетка Мозаик 3х2К+3, 16А, ~250В, кат. №077403	7	
4	Суппорт 6 модулей, кат. №010956	7	
5	Ящик с понижающим трансформатором ЯТП-0,25, IP30, УХЛ4	2	
K10/1-РП8	Кабель ВВГнг-LS 5х4 ТУ16.К71-310-2001	130	м
K10/2-РП8			
K4/1-РП4...	Кабель ВВГнг-LS 3х4 ТУ16.К71-310-2001	190	м
K4/3-РП4			
	Кабель ВВГнг-LS 5х2,5 ТУ16.К71-310-2001	20	м
	Кабель ВВГнг-LS 3х2,5 ТУ16.К71-310-2001	150	м

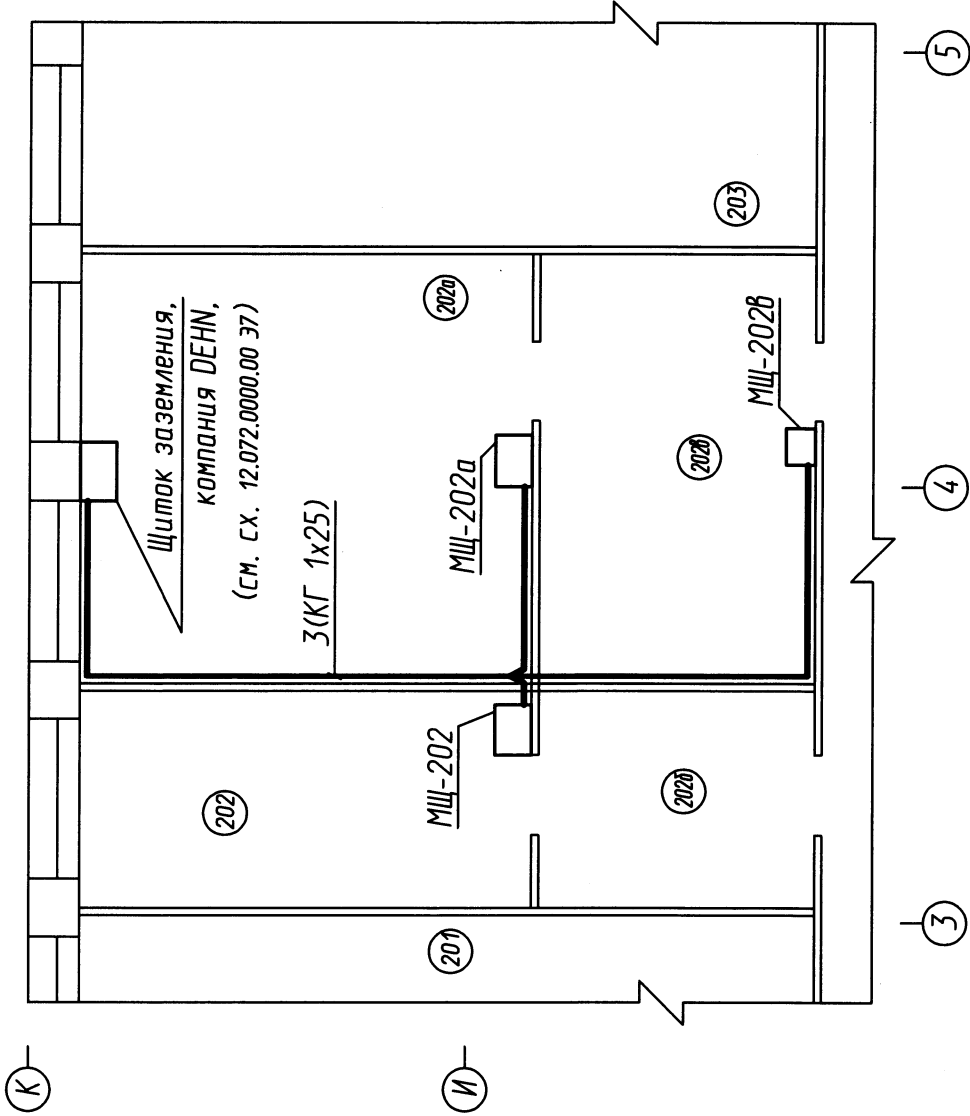
- Розетки разместить в кабель-каналах ДЛР 50х105 на высоте не менее 0,8м от пола, уточнив расположение по месту. Над розетками выполнить надпись "~ 220В 50Гц".
- Размещение местных щитов, кондиционеров, ящиков ЯТП-0,25 и разделительных трансформаторов уточнить по месту.
- Прокладку кабелей внутри помещения выполнить в кабель-каналах ДЛР 50х105.
- Прокладку кабелей по коридорам от щитов ЩО-2, ЩО-11, РП-7 до соответствующих помещений выполнить за подшивным потолком по существующим кабельным трассам.
- Подключение кабелей электропитания к станкам, ЯТП-0,25, трансформаторам и существующей вытяжке выполнить в соответствии с документацией на данное оборудование.
- К местному щиту МЩ-2028 проложить кабель КГ 1х25 от щитка заземления, устанавливаемого по проекту 12.072.0000.00 ОП и подключить в соответствии со схемой 13.058.0000.00 33.

Изм. №, подл. Дата Исполн. №, подл. Дата
А-16913 27.11.13

13.058.0010.03 37			
Зд. 101 пом. 202, 202а, 202б, 202в, 236, 238, Капремонт.			
Электропитание. Силовая сеть.			
Схема электрическая расположения			
Изм. Лист	№ документа	Подпись	Дата
Разраб.	Шинкаренко	18.12.13	28.12.13
Проверил	Тукмачева	18.12.13	27.12.13
Т.контр.			
Н.контр.			
Утвердил	Ставинов	18.12.13	
Лист	Масса	Масштаб	1

13.058.0010.04 37

Здание 101. План на отм.+4.800 блок В в осях Е-К/3-5 (1:100)

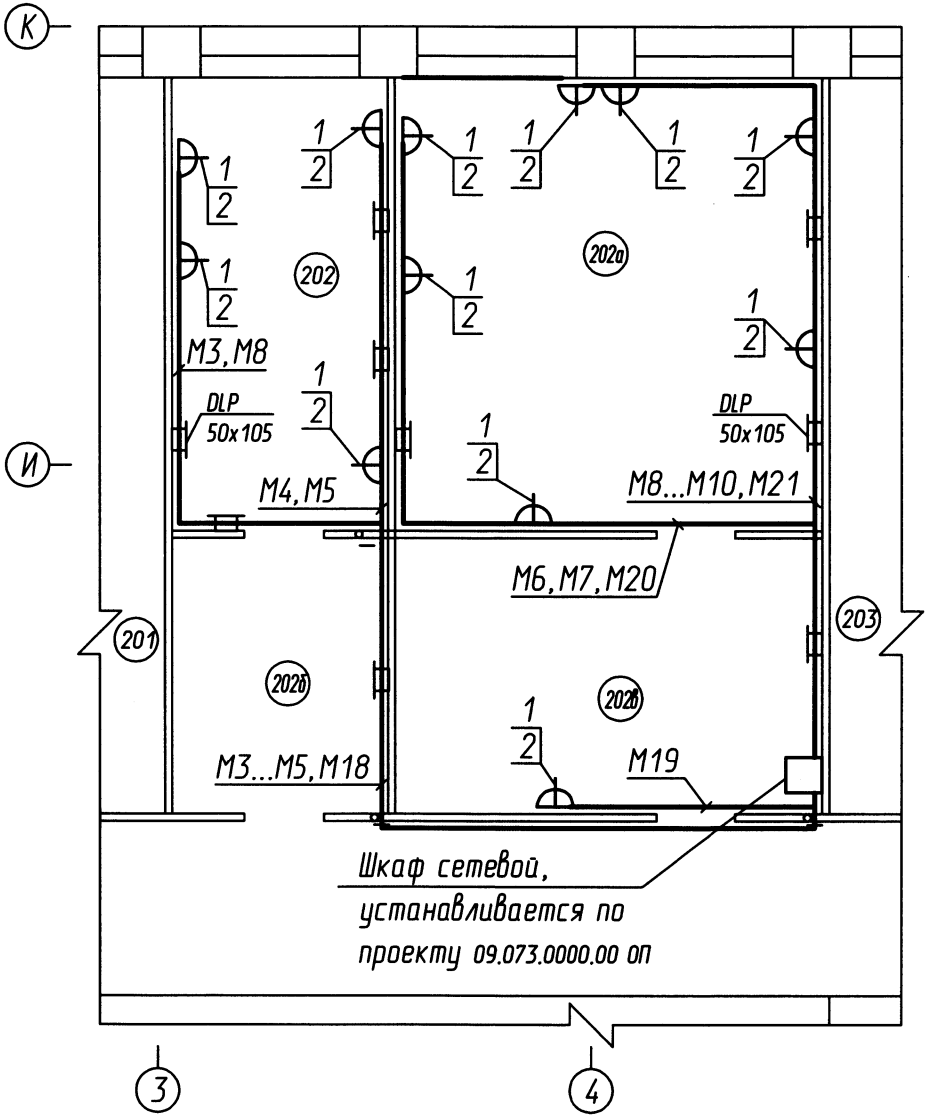


Отделение 04 (А.Е.Шмаров)

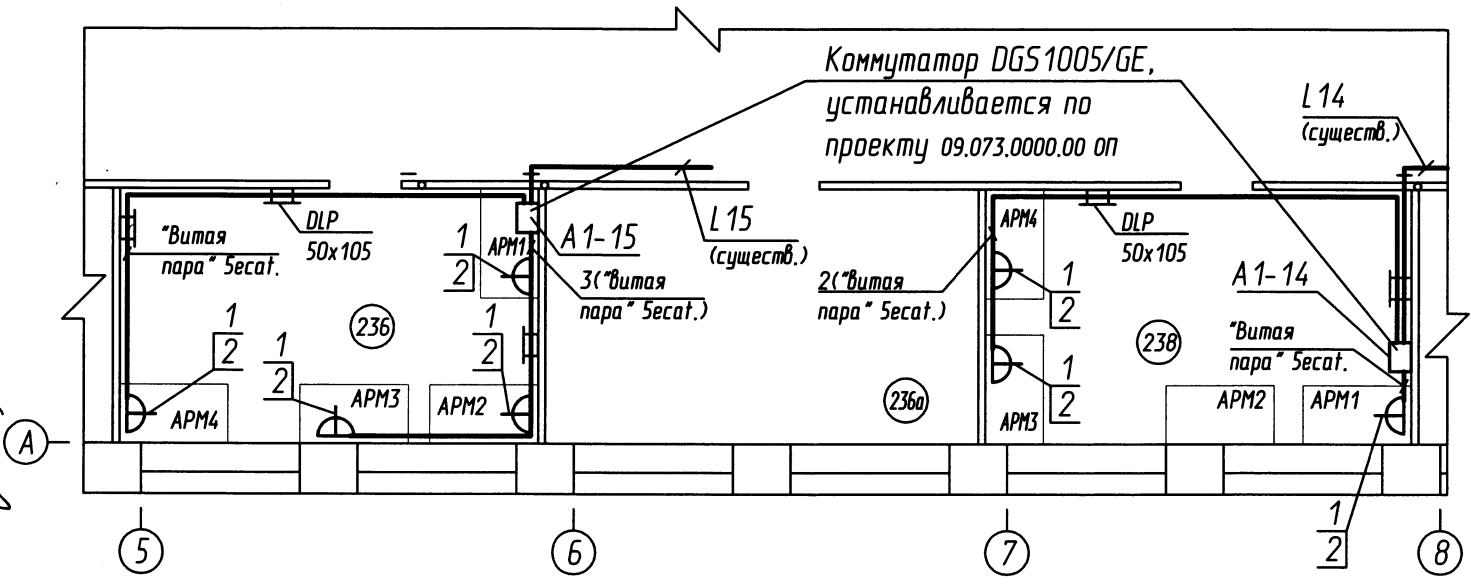
Инв.№ подл. А-76975
Подпись и дата 27.11.13
Взам.инв.№
Инв.№ дубл.
Подпись и дата

13.058.0020.01 37

Здание 101. План на отм.+4.800 блок В в осях 3-5/Е-К (1: 100)



Здание 101. План на отм.+4.800 блок Б в осях А-Б/5-8 (1: 100)



Поз. обозначение	Наименование	Кол.	Примечание
1	Розетка RJ45, кат. UTP 5е, 2 модуля, кат. №076554	19	Каталог Legrand 2013г.
2	Суппорт 2 модуля, кат. №010952	19	То же
	Вилка RJ45 для круглого кабеля, кат. 5Е, арт. 51703	57	-
	Колпачки RJ45, арт. 51707	57	-
	Кабель "витая пара" кат. 5Е U/UTP, 4 пары, 305м, арт.32751	1	упак., Legrand

1. Розетки ЕМВС разместить в кабель-каналах DLP 50x105 на высоте не менее 0,8м от пола, уточнив расположение по месту, и подключить к существующим коммутаторам.
2. Схему см. совместно с проектом 09.073.0000.00 ОП.

13.058.0020.01 37				Зд. 101 пом.202, 202а, 202б, 202в, 236, 238.			Лит.	Масса	Масштаб
Изм	Лист	№ документа	Подпись	Дата	Капремонт.			-	-
Разраб.	Шинкаренко	10.11.13	27.11.13		Подключение к ЕМВС.			-	-
Проверил	Тукмачева				Схема электрическая расположения			Лист	Листов 1
Т.контр.									
Н.контр.									
Утвердил	Ставинов								

(А.А.Казачковский)

Отдел ОЗУСС и С

Подпись и дата

Инв.№ дубл.

Взам.инв.№

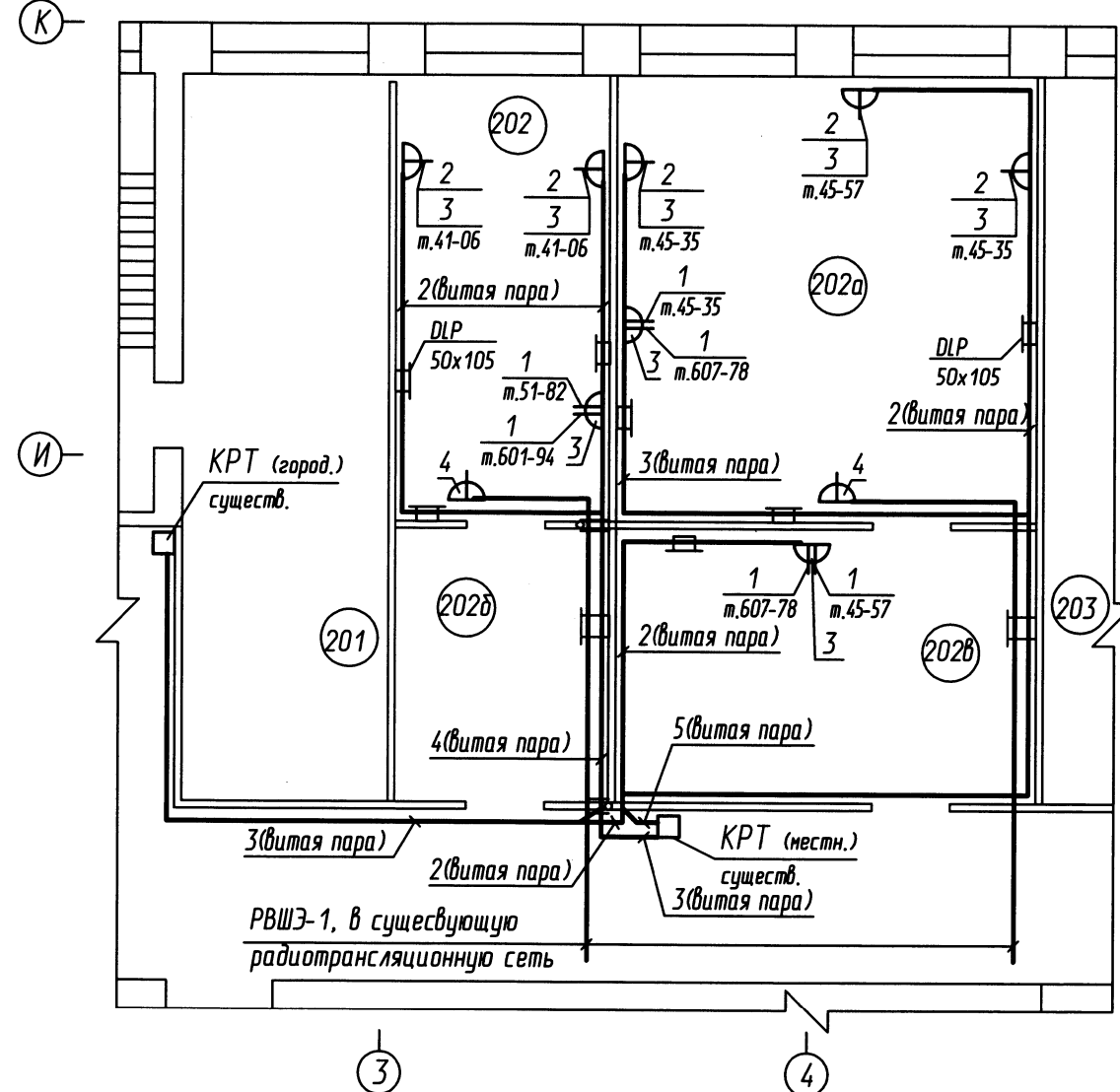
Подпись и дата

Инв.№ подл.

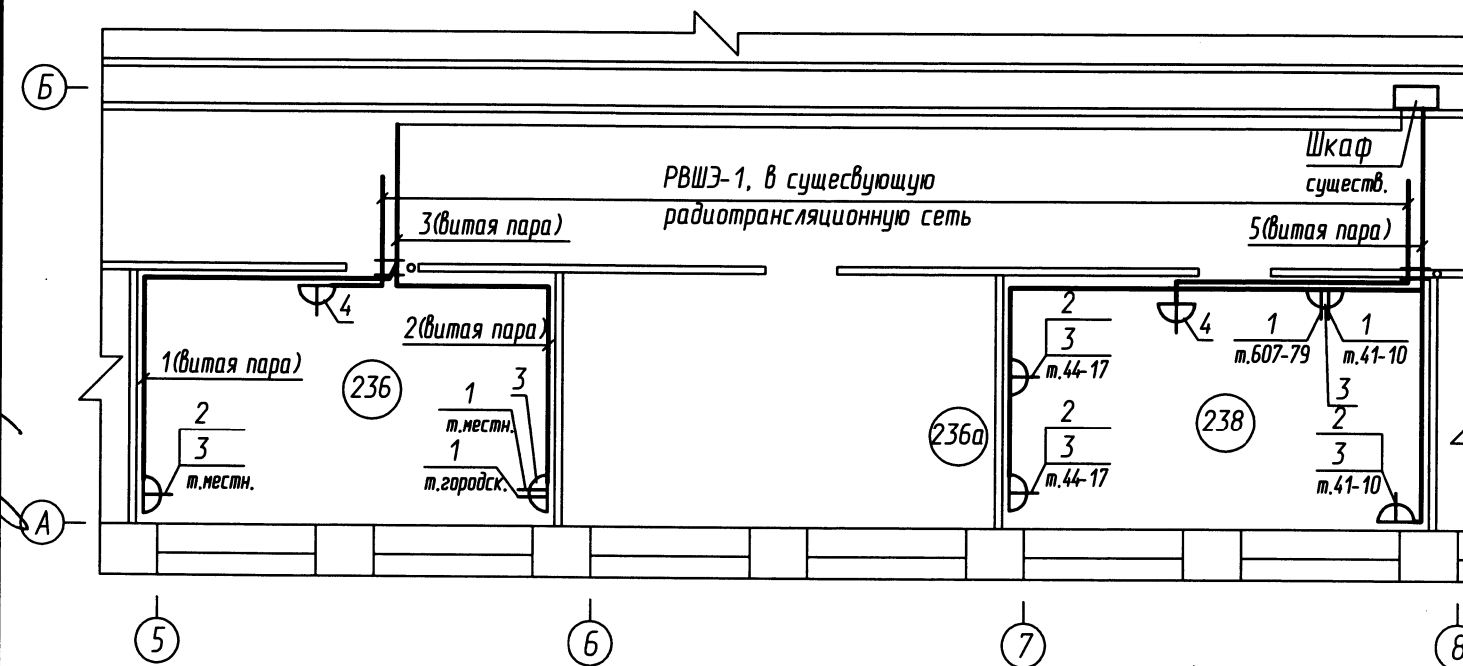
176976

13.058.0020.02 37

Здание 101. План на отм.+4.800 блок В в осях 3-5/Е-К (1: 100)

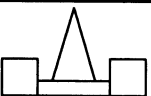


Здание 101. План на отм.+4.800 блок Б в осях А-Б/5-8 (1: 100)



Поз. обозначение	Наименование	Кол.	Примечание
1	Розетка телефонная RJ-11, 4 контакта 1 модуль,	10	Каталог 2013г.
	кат. №078730		
2	Розетка телефонная RJ-11, 4 контакта 2 модуля,	9	То же
	кат. №078731		
3	Суппорт 2 модуля, кат. №010952	14	"
4	Розетка радиотрансляционная открытой установки	4	
	Кабель "витая пара" ZeCAT	450	м
	Кабель распределительный РВШЗ-1 ТУ16-505.451-98	50	м

1. Телефонные розетки городской и внутриинститутской связи в помещениях разместить в кабель-каналах в суппортах на 2 модуля, уточнив расположение по месту.
2. Радиотрансляционные розетки разместить на стене на высоте 1.6м от пола, уточнив расположение по месту.
3. Прокладку кабелей в коридорах выполнить по существующим кабельным трассам, в помещениях- во вновь прокладываемых кабель-каналах в отдельном отсеке (раздельно от сетей ~220В). Ввод кабелей в помещения выполнить за подвесным потолком в отдельных трубах (раздельно от сетей ~220В).

					13.058.0020.02 37				
					Зд.101 пом.202,202а,202б,202в,236,238.				
					Капремонт.				
					Слаботочные сети.				
					Схема электрическая расположения				
Изм	Лист	№ документа	Подпись	Дата	Лит.		Масса	Масштаб	
Разраб.	Шинкаренко	И.И.И.	27.11.13		-		-	-	
Проверил	Тюкмачева	Т.Т.Т.	27.11.13						
Т.контр.					Лист		Листов	1	
Н.контр.									
Утвердил	Ставинов	С.С.С.	27.11.13						

Инв.№ подл. А-76977
Подпись и дата 21.11.13
Взам.инв.№
Инв.№ дубл.
Подпись и дата

№ строки	Наименование	Код ОКП	Обозначение документа на поставку	Поставщик	Куда входит (обозначение)	Количество				Примечание
						на из- деле	в ком- плекты	на ре- гулир.	Всего	
1	Ящик с понижающим трансформа-				13.058.0010.03 37				2	
2	тором ЯТП-0,25, IP30, УХЛ4									
3										
4	Розетка радиотрансляционная				13.058.0020.02 37				4	
5	открытой установки									
6										
7	Генератор шума "ЛГШ-503"	ДИФШ.468781.019		ООО "Ленспецпроизводство"	13.058.0010.02 37				1	
8										
9										
10										
11			Светильники и аксессуары к ним	"Световые технологии"	13.058.0010.01 37					
12										
13	Светильник с зеркальной	17023630							13	
14	параболической решеткой									
15	TOP236, с ЭПРА, люминесцент-									
16	ными лампами, 2x36Вт, IP20,									
17										
18	Подвес Y-образный для TOP236	01016							26	
19										
20	Комплект питания для TOP236	01013							13	
21										
22	Чашечка потолочная для TOP236	01011							26	
23										
24										

1. Электрооборудование должно иметь сертификаты качества и паспорта, материалы и кабельная продукция должны иметь сертификаты качества и пожарной безопасности.

Изм.	Лист	№ документа	Подпись	Дата	13.058.0000.00 ВП		
Разраб.	Шинкаренко	21.11.13			Зд.101 пом.202, 202а, 202б, 202в, 236, 238.		
Проверил	Тукмачева	21.11.13			Капремонт.		
Н.контр.					Электропитание, ЕМВС и слаботочные сети.		
Утвердил	Ставинов	21.11.13			Ведомость покупных изделий		
					Литера	Лист	Листов
					-	1	11

№ строки	Наименование	Код ОКП	Обозначение документа на поставку	Поставщик	Куда входит (обозначение)	Количество				Примечание
						на из-деление	в ком-плекты	на ре-гулир.	Всего	
1	Светильник LZ236 с Э/мПРА,	17023630							10	
2	люминесцентными лампами,									
3	2х36Вт, металлическими									
4	защелками, рассеиватель									
5	из поликарбоната, IP65									
6										
7	Комплект подвесов для LZ236								10	
8										
9	Светильник потолочный с двойной	15223630							12	
10	параболической решеткой									
11	PRBLUX/S236 с ЭПРА, люминес-									
12	центными лампами, 2х36Вт,									
13	корпус белый, IP20									
14										
15	Лампа люминесцентная MASTER	63195440		PHILIPS					70	
16	TL-D Super 80, 36Вт, цветность									
17	830, цвет теплый белый,									
18	световой поток 3350 лм									
19										
20			Поставка заказчика							
21										
22	Источник бесперебойного				13.058.0010.02 37				2	
23	питания 220В 50Гц, 5кВт									
24										
25	Источник бесперебойного				13.058.0010.02 37				3	
26	3220В 50Гц, 5кВт									
27										
28	Кондиционер ~220В 50Гц 2,0кВт				13.058.0010.03 37				3	
29										
Инв.№ подл. А-46977	Подпись и дата 27.11.15	Подпись и дата	Инв.№ дубл.	Взам.инв.№						
						Изм	Лист	№ документа	Подпись	Дата
						13.058.0000.00 ВП				
						Лист 2				

№ строки	Наименование	Код ОКП	Обозначение документа на поставку	Поставщик	Куда входит (обозначение)	Количество				Примечание
						на из- деление	в ком- плекты	на ре- гулир.	Всего	
1	Местный щит, укомплектован:			Schneider Electric	13.058.0010.00 ПЭЗ				1	МЩ-202В
2										
3	Выключатель автоматический									
4	Acti 9 iC60N, 3 полюса, 220В									
5	50Гц, Icu=10кА, кривая "C":									
6	In=20А, 6 модуля	A9F79320				1			1	
7	In=16А, 6 модулей	A9F79316				1			1	
8										
9	Выключатель автоматический									
10	Acti 9 iC60N, 1 полюс, 220В									
11	50Гц, Icu=20кА, кривая "C":									
12	In=16А, 2 модуля	A9F79116				3			3	
13	In=10А, 2 модуля	A9F79110				3			3	
14	In=6А, 2 модуля	A9F79106				1			1	
15										
16	Щкаф навесной Pрагма	PRA29124				1			1	
17	24 модуля, с прозрачной дверью,									
18	шинами N и PE, технопластик,									
19	300x550x144 (ВxШxГ), IP40									
20										
21										
22										
23										
24										
25										
26										
27										
28										
29										

Инд.№ подл.

А-76977

Взам.инв.№

Инд.№ дубл.

Подпись и дата

Подпись и дата

27.11.13

№ строки	Наименование	Код ОКП	Обозначение документа на поставку	Поставщик	Куда входит (обозначение)	Количество				Примечание
						на из- деле	в ком- плекты	на ре- гулир.	Всего	
1	Местный щит, укомплектован:			Schneider Electric	13.058.0010.00 ПЗЗ				1	МЩ-2028
2										
3	Выключатель автоматический									
4	Acti 9 iC60N, 3 полюса, 220В									
5	50Гц, Icu=10кА, кривая "C":									
6	In=20А, 6 модуля	A9F79320				1			1	
7	In=10А, 6 модулей	A9F79310				1			1	
8										
9	Выключатель автоматический									
10	Acti 9 iC60N, 1 полюс, 220В									
11	50Гц, Icu=20кА, кривая "C":									
12	In=16А, 2 модуля	A9F79116				3			3	
13	In=6А, 2 модуля	A9F79106				1			1	
14										
15	Шкаф навесной Pрагма	PRA29124				1			1	
16	24 модуля, с прозрачной дверью,									
17	шинами N и PE, технопластик,									
18	300х550х144 (ВхШхГ), IP40,									
19										
20										
21										
22										
23										
24										
25										
26										
27										
28										
29										

Инв.№ подл.
А-76944

Подпись и дата
27.11.13

Взам.инв.№

Инв.№ дубл.

Подпись и дата

Изм	Лист	№ документа	Подпись	Дата

13.058.0000.00 ВП

Лист
4

Формат А3

№ строки	Наименование	Код ОКП	Обозначение документа на поставку	Поставщик	Куда входит (обозначение)	Количество				Примечание
						на из- деле	в ком- плекты	на ре- гулир.	Всего	
1	Местный щит, укомплектован:			Schneider Electric	13.058.0010.00 ПЭЗ				2	МЩ-202.
2										МЩ-202а
3	Выключатель автоматический	A9F79132				1			2	
4	Астi 9 iC60N, 1 полюс, 220В									
5	50Гц, Icu=20кА, кривая "C",									
6	In=32А, 2 модуля									
7										
8	Шкаф навесной Mini Pragma	MIP12104T				1			2	
9	4 модуля, с прозрачной дверью,									
10	шинами N и PE, пластик,									
11	198x124x95 (ВхШхГ), IP40									
12										
13	Местный щит, укомплектован:			Schneider Electric	13.058.0010.00 ПЭЗ				1	МЩ-236/1
14										
15	Выключатель автоматический	A9F79116				1			1	
16	Астi 9 iC60N, 1 полюс, 220В									
17	50Гц, Icu=20кА, кривая "C",									
18	In=16А, 2 модуля									
19										
20	Шкаф навесной Mini Pragma	MIP12104T				1			1	
21	4 модуля, с прозрачной дверью,									
22	шинами N и PE, пластик,									
23	198x124x95 (ВхШхГ), IP40									
24										
25										
26										
27										
28										
29										

Изм	Лист	№ документа	Подпись	Дата

13.058.0000.00 ВП

№ строки	Наименование	Код ОКП	Обозначение документа на поставку	Поставщик	Куда входит (обозначение)	Количество				Примечание
						на из-деление	в ком-плекты	на ре-гулир.	Всего	
1	Местный щит, укомплектован:			Schneider Electric	13.058.0010.00 ПЗЗ				1	МЩ-236/2
2										
3	Выключатель автоматический	A9F79125				1			1	
4	Аsti 9 iC60N, 1 полюс, 220В									
5	50Гц, Icu=20кА, кривая "C",									
6	In=25А, 2 модуля									
7										
8	Шкаф навесной Mini Pragma					1			1	
9	4 модуля, с прозрачной дверью,	MIP12104T								
10	шинами N и PE, пластик,									
11	198x124x95 (ВхШхГ), IP40									
12										
13										
14	Местный щит, укомплектован:			Schneider Electric	13.058.0010.00 ПЗЗ				1	МЩ-238
15										
16	Выключатель автоматический									
17	Аsti 9 iC60N, 1 полюс, 220В									
18	50Гц, Icu=20кА, кривая "C":									
19	In=16А, 2 модуля	A9F79116				1			1	
20	In=10А, 2 модуля	A9F79110				1			1	
21										
22	Шкаф навесной Mini Pragma	MIP12104T				1			1	
23	4 модуля, с прозрачной дверью,									
24	шинами N и PE, пластик,									
25	198x124x95 (ВхШхГ), IP40									
26										
27										
28										
29										

Изм. № подл.
А-46947

Подпись и дата
27.11.13

Взам. инв. №

Инв. № дубл.

Подпись и дата

Изм	Лист	№ документа	Подпись	Дата

13.058.0000.00 ВП

Лист
6

Формат А3

№ строки	Наименование	Код ОКП	Обозначение документа на поставку	Поставщик	Куда входит (обозначение)	Количество				Примечание
						на из-деление	в ком-плекты	на ре-гулир.	Всего	
1			Кабель-каналы DLP и аксессуары к ним	Legrand	13.058.0010.01 37					
2										
3	Кабель-канал 50x105, 2м	010429							100	
4										
5	Перегородка, 2м	010582							100	
6										
7	Накладка на стык профиля	010696							90	
8										
9	Накладка на стык крышки	010801							90	
10										
11	Накладка на стык для кабель-	010698							4	
12	канала ш.105 при проходке									
13	сквозь стену									
14										
15	Угол внутренний	010605							18	
16										
17	Угол внешний	010619							6	
18										
19	Угол плоский	010786							24	
20										
21	Отвод с переходом на кабель-	010740							4	
22	-канал 105мм									
23										
24	Заглушка торцевая	010700							12	
25										
26	Скоба	010681							200	
27										
28	Мини-плинтус DLPlus 40x20, 2м	030027							65	
29										

Инв.№ подл.
А-469-77

Подпись и дата
27.11.13

Инв.№ дубл.

Взам.инв.№

Инв.№ подл.

Подпись и дата

27.11.13

Изм

Лист

№ документа

Подпись

Дата

13.058.0000.00 ВП

Лист
7

Формат А3

№ строки	Наименование	Код ОКП	Обозначение документа на поставку	Поставщик	Куда входит (обозначение)	Количество				Примечание
						на из-деление	в ком-плекты	на ре-гулир.	Всего	
1	Суппорт Mosaic:									
2	2 модуля	010952			13.058.0010.02 37	4			37	
3					13.058.0020.01 37	19				
4					13.058.0020.02 37	14				
5										
6	4 модуля	010954			13.058.0010.01 37	29			35	
7					13.058.0010.02 37	1				
8					13.058.0010.03 37	5				
9										
10	6 модулей	010956			13.058.0010.02 37	29			36	
11					13.058.0010.03 37	7				
12										
13	8 модулей	010958			13.058.0010.01 37				2	
14										
15	Розетка Mosaic, проходная,									
16	немецкий стандарт, с защит-									
17	ными шторками, 16А~250В:									
18	2К+3	077601			13.058.0010.02 37				4	
19										
20	2x2К+3	077402			13.058.0010.01 37	23			29	
21					13.058.0010.02 37	1				
22					13.058.0010.03 37	5				
23										
24	3x2К+3	077403			13.058.0010.02 37	29			36	
25					13.058.0010.03 37	7				
26										
27	4x2К+3	077404			13.058.0010.01 37				2	
28										
29										

Инф. № подл.
А-46377

Подпись и дата
27.11.13

Взам. инв. №

Инв. № дубл.

Подпись и дата

Изм.

Лист

№ документа

Подпись

Дата

13.058.0000.00 ВП

Лист
8

Формат А3

№ строки	Наименование	Код ОКП	Обозначение документа на поставку	Поставщик	Куда входит (обозначение)	Количество				Примечание
						на изделие	в комплект	на регистр.	Всего	
1	Выключатель 6А ~250В				13.058.0010.01 37				12	
2	(2 модуль) , кат. №077010									
3										
4	Розетка телефонная RJ-11				13.058.0020.02 37					
5	4 контакта:									
6	1 модуль	078730							10	
7	2 модуля	078731							9	
8										
9	Розетка RJ-45 кат. 5е UTP-8	076554								
10	контактов, 2 модуля				13.058.0020.01 37				19	
11										
12										
13										
14										
15										
16										
17										
18										
19										
20			Электромонтажные изделия							
21										
22	Коробка разветвительная Тусо				13.058.0010.01 37				35	
23										
24	Коробка разветвительная	1438250		ЗАО "ЭТМ", фирма "ELJO"	13.058.0010.01 37	2			10	
25	клеммная для открытой проводки,				13.058.0010.02 37	8				
26	белая, IP56									
27										
28	Коробка разветвительная КОР-74				13.058.0010.01 37				8	
29										
						13.058.0000.00 ВП				Лист 9
						Формат А3				

№ строки	Наименование	Код ОКП	Обозначение документа на поставку	Поставщик	Куда входит (обозначение)	Количество				Примечание
						на из- деле	в ком- плекты	на ре- гулир.	Всего	
1	Вилка RJ45 для круглого	51703		Legrand	13.058.0020.01 37	57		3	60	
2	кабеля, кат. 5Е									
3										
4	Колпачки RJ45	51707		То же	13.058.0020.01 37	57		3	60	
5										
6	Дюбель 6ммх30мм				13.058.0010.01 37				500	} Для DLP
7	Саморез 4ммх32мм				13.058.0010.01 37				500	
8	Шайба Dвнутр=4,5 Dнар=12				13.058.0010.01 37				500	
9										
10	Стяжка нейлоновая:									
11	200х2,5, 100шт.								4	упак.
12	350х3,8, 100шт.								4	упак.
13										
14	Труба металлическая Дусл-50мм								3	} Для прохода сквозь стены
15										
16	Втулка В54 УХЛ2								24	
17										
18	Огнезащитное покрытие		Сертификат С-DE.ПБ007.В.00011	ООО "Ренитерм-СПб"					5	кг
19	"Renitherm RMC-R" для кабелей									
20										
21	Базальтовое волокно БСТВ		ТУ5762-002-47897055-2003	ООО "БЗТМ-Питер"					1	кг
22										
23										
24										
25										
26										
27										
28										
29										

Инв.№ подл.
А-76977

Подпись и дата
21.11.13

Взам.инв.№

Инв.№ дубл.

Подпись и дата

Изм	Лист	№ документа	Подпись	Дата	

13.058.0000.00 ВП

№ строки	Наименование	Код ОКП	Обозначение документа на поставку	Поставщик	Куда входит (обозначение)	Количество				Примечание
						на из- деление	в ком- плекты	на ре- гулир.	Всего	
1			<u>Кабели</u>							
2										
3	Кабель ВВГнг-LS 5х4		ТУ 16.К71-310-2001		13.058.0010.03 37				130	м
4										
5	Кабель ВВГнг-LS 5х2,5		ТУ 16.К71-310-2001		13.058.0010.03 37				20	м
6										
7	Кабель ВВГнг-LS 3х4		ТУ 16.К71-310-2001		13.058.0010.02 37	150			340	м
8					13.058.0010.03 37	190				м
9										м
10	Кабель ВВГнг-LS 3х2,5		ТУ 16.К71-310-2001		13.058.0010.01 37	240			525	м
11					13.058.0010.02 37	135				м
12					13.058.0010.03 37	150				м
13										
14	Кабель ВВГнг-LS 3х1,5		ТУ 16.К71-310-2001		13.058.0010.01 37				310	м
15										
16	Кабель КГ 1х25		ТУ16.К73.05-88		13.058.0010.04 37				60	м
17										
18	Кабель "витая пара" кат. 5Е	32751		Legrand	13.058.0020.01 37				1	упак.
19	U/UTP, 4 пары, 305м									
20										
21	Кабель "витая пара" 3еСAТ				13.058.0020.02 37				450	м
22										
23	Кабель распределительный РВШЭ-1		ТУ16-505.451-98		13.058.0020.02 37				50	м
24										
25										
26										
27										
28										
29										

Изм	Лист	№ документа	Подпись	Дата

13.058.0000.00 ВП