

Ведомость основных комплектов рабочих чертежей

Обозначение	Наименование	Примечание
5285-AC	Архитектурно-строительные решения	
5285-ЭМ	Электрооборудование	
5285-ОВ	Отопление, вентиляция и кондиционирование.	
5285-ВК	Водопровод и канализация.	

Ведомость ссылочных и прилагаемых документов

Обозначение	Наименование	Примечание
Ссылочные		
с 4.900-10 в.1-5	Альбом оборудования, фасонных частей и арматуры для сетей и сооружений водопровода и канализации.	
с 4.904-69	Детали крепления санитарно-технических приборов и трубопроводов.	
Прилагаемые		
5285-ВК.СО.	Спецификация оборудования и материалов	

Технические решения, принятые в рабочих чертежах, соответствуют требованиям экологических, санитарно-гигиенических, противопожарных и других норм, действующих на территории Российской Федерации, и обеспечивают безопасную для жизни и здоровья людей эксплуатацию объекта при соблюдении предусмотренных рабочими чертежами мероприятий.

Ведомость рабочих чертежей основного комплекта

N п/п	Наименование	Примеч.
1	Общие данные	
2	Пояснения к проекту	
3	План на отм.0.000(водоснабжение).Экспликация помещений.	
4	План на отм.0.000(канализация).Экспликация помещений.	
5	Схема В1, Т3.Условные обозначения.	
6	Схема К1.Условные обозначения.	

Основные показатели по чертежам водопровода и канализации

Наименование систем	Потребн.напор на вводе м	Расчетный расход				Установленная мощность электродв-ля, кВт.
		м3/сут.	м3/час	л/сек	при по-жаре, л/сек	
Водопровод	10	4,3	1,50	0,51	1х 2,5	
Горячее		1,68	0,76	0,3		
Водоснабжение						
Канализация		6,60	2,26	1,85		

Согласовано:

рук. группы Саботович

Инв.№ подл. 21062

Подпись и дата

Взам. инв.№

5285-ВК						
Профилакторий на 200 мест						
Изм.	К.уч.	Лист	Изд.	Подпись	Дата	
Разработал	Апроськина					
Проверил	Ошивалова					
Н. контр.	Ошивалова					
И.л. спец.	Ошивалова					
ГИП	Гладкова					
Нач. отд.	Гаряшин					
Перепланировка здания водолечебницы под постирочную. Капремонт.						Стадия
Общие данные						Лист
						Листов
						Р 1 6
						ПКО
						ОАО ППГХО

## Пояснения к проекту

Проект выполнен в соответствии с СНиП 2.04.01-85\* "Внутренний водопровод и канализация зданий"; с справочным пособием к СНиП 2.08-02-89 "Проектирование предприятий бытового обслуживания населения".

Проектом предусмотрена перепланировка здания водолечебницы профилактория под постирочную.

В данном проекте выполнены сети холодного и горячего водопровода, и канализации с использованием существующих сетей и выпуска канализации.

### Водоснабжение:

Отключение холодного и горячего водопровода осуществляется от существующих сетей, идущих по зданию.

Для уборки производственных помещений (стиральный цех-помещ5 и цех приема, сортировки и хранения грязного белья-помещ2) установлен поливочный кран Ду=25 с подводкой холодной и горячей воды. Для хозяйственных нужд в уборной установлен смеситель Ду=15 на уровне 0.50м от пола.

На внутреннем водопроводе предусмотрен поливочный кран Ду=25 в нише наружной стены здания для полива окружающей территории.

Пожаротушение осуществляется пожарным краном Ду=50. Расход воды на внутреннее пожаротушение принят 1 струя х2,5 л/сек. В пожарном шкафу предусмотреть размещение 2-х ручных огнетушителей.

Внутренние сети холодного и горячего водоснабжения монтируются из стальных водогазопроводных оцинкованных труб по ГОСТ 3262-75 и прокладываются по стенам и над полом.

Все трубопроводы водопровода окрасить масляной краской за 2 раза.

### Канализация:

Сеть внутренней канализации монтируется из чугунных канализационных труб ф50-100мм по ГОСТ 6942-98 и прокладывается открыто и в полу.

Вентиляция сети осуществляется через стояк, вытяжная часть которого выводится выше кровли на 0,5м.

Отвод воды от стиральных машин и сушилки выполнить в проектируемую систему канализации с помощью гибких шлангов.

На отводном трубопроводе ф108х4,0 врезать воронки (переходы 100х80) для последующего подключения стиральных машин и сушилки по месту.

Сброс стоков от стиральных машин и сушилки в сеть канализации выполнить через гидрозатвор.

Стоки от уборки производственных помещений отводятся через трап.

Монтаж трубопроводов и сантехприборов вести согласно СНиП 3.05.01-85.

Расстановку технологического оборудования смотри чертежи 5285-АС.

Относительная отметка 0.000 соответствует абсолютной отметке 647.810,

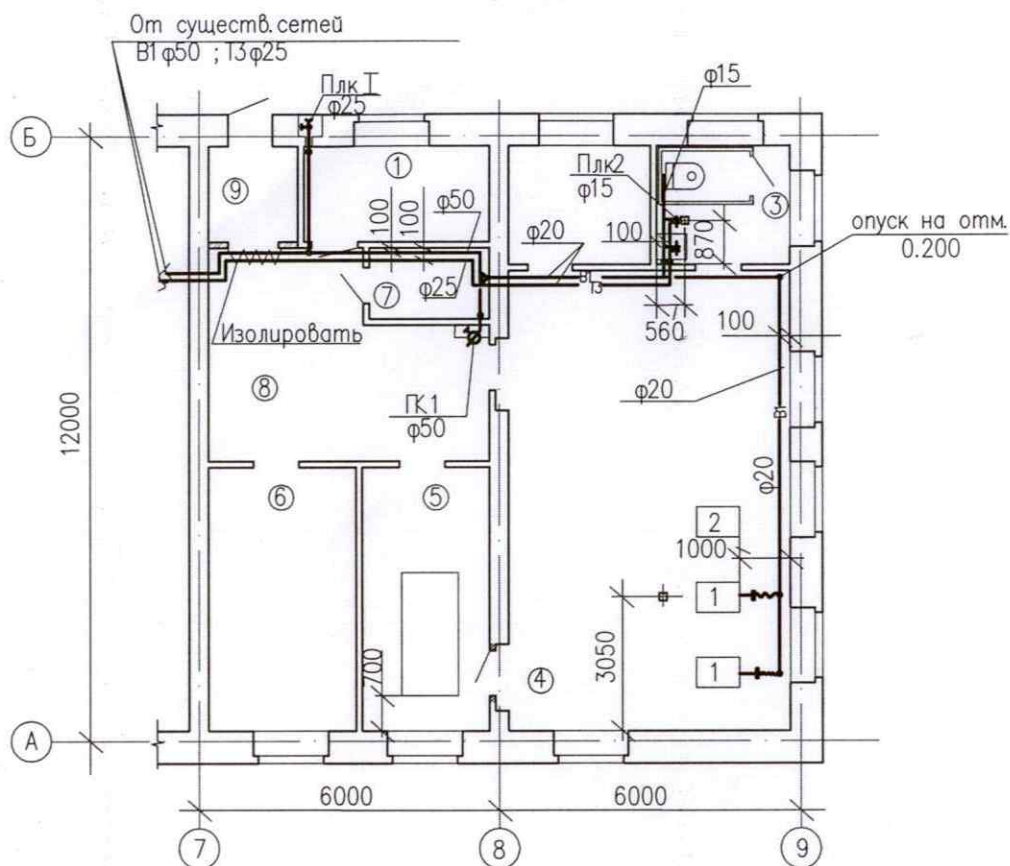
Составить акты освидетельствования скрытых работ:

- гидравлическое испытание систем водопровода и горячего водоснабжения,
- прокладка канализационных труб в полу,
- устройство выпусков канализации.

Инв.№ подл. 28063  
Подпись и дата 28.05.11  
Взам. инв. №

						5285-ВК			
						Профилакторий на 200 мест			
Изм.	К.уч.	Лист	Изд.	Подпись	Дата	Перепланировка здания водо- лечебницы под постирочную. Капремонт.	Стация	Лист	Листов
Разработал	Апроськина						р	2	
Проверил	Ошибалова								
Н. контр.	Ошибалова								
Г.я. спец.	Ошибалова					Пояснения к проекту	ПКО ОАО ППХО		
Г. И. П.	Гладкова								

## Экспликация помещений

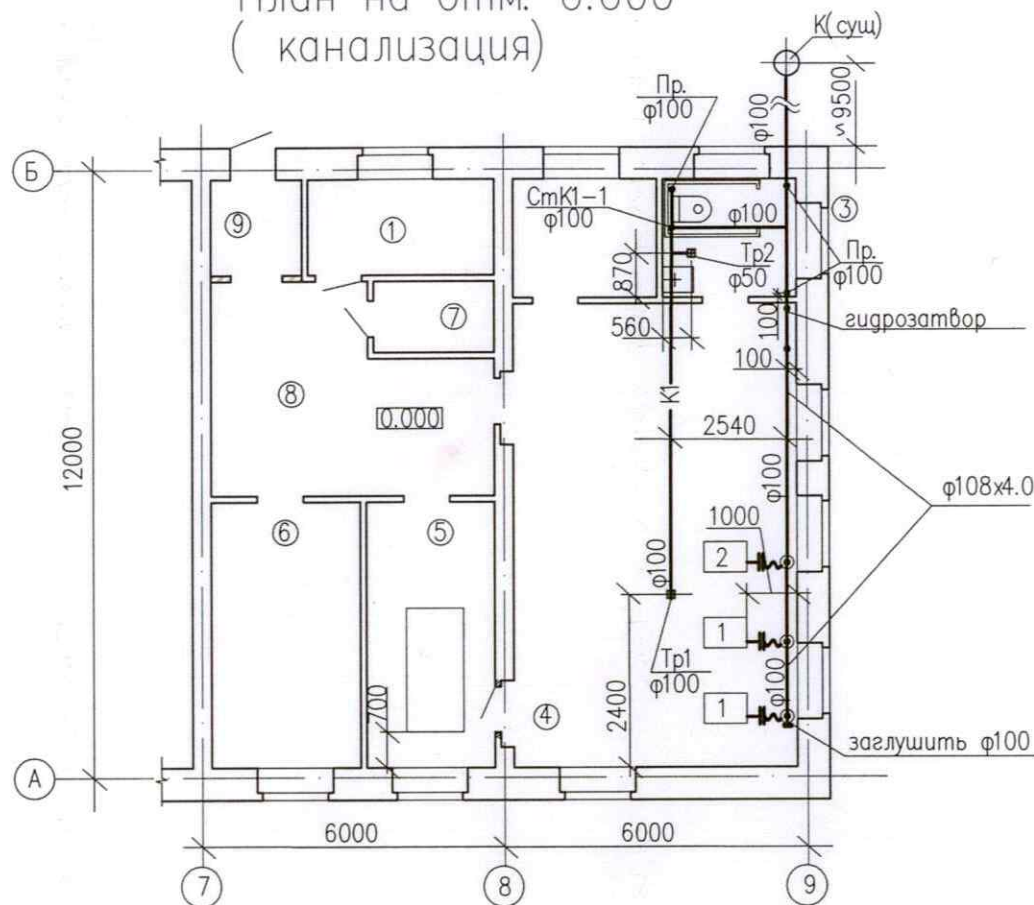


Номер помещения	Наименование	Площадь, м <sup>2</sup>	Кат. помещения
1	Комната персонала	7,0	ВЗ
2	Цех приема, сортировки и хранения грязного белья	6,7	ВЗ
3	Уборная	6,2	—
4	Стиральный цех	51,2	Д
5	Сушильно-гладильный цех	13,4	ВЗ
6	Цех разборки, упаковки и выдачи чистого белья	15,5	ВЗ
7	Кладовая стиральных средств	3,4	ВЗ
8	Коридор	19,8	—
9	Тамбур	3,4	—

							5285-ВК
							Профилакторий на 200 мест
Изн.	К.уч.	Лист	Идэк.	Подпись	Дата		
Разработала	Апроськина	<i>[подпись]</i>				Перепланировка здания водолечебницы под постирочную. Капремонт.	Старая
Проверила	Ошибалова	<i>[подпись]</i>					р
Н. контр.	Ошибалова	<i>[подпись]</i>					3
Г. спец.	Ошибалова	<i>[подпись]</i>					
Г И П	Гладкова	<i>[подпись]</i>	05.12			План на отм. 0.000 (водоснабжение). Эскиз помещения.	ПКО ОАО ППХО

Инв. N подл.	Подпись и дата	Взам. инв. N
28064	20.05.19	

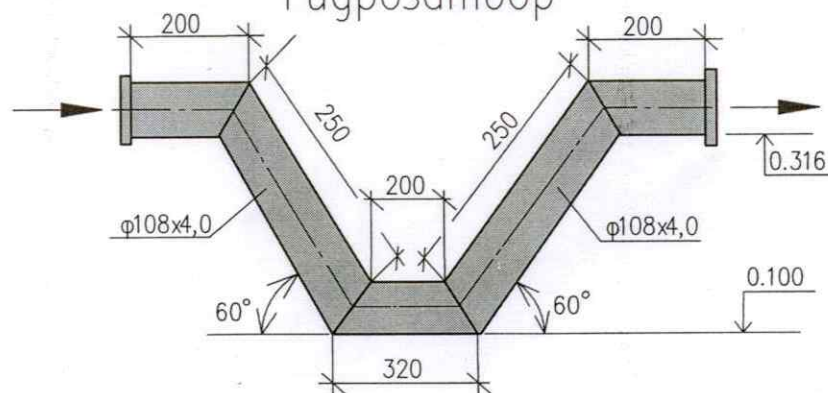
План на отм. 0.000  
( канализация)



Экспликация помещений

Номер помещения	Наименование	Площадь м <sup>2</sup>	Кат. помещения
1	Комната персонала	7,0	ВЗ
2	Цех приема, сортировки и хранения грязного белья	6,7	ВЗ
3	Уборная	6,2	—
4	Стиральный цех	51,2	Д
5	Сушильно-гладильный цех	13,4	ВЗ
6	Цех разборки, упаковки и выдачи чистого белья	15,5	ВЗ
7	Кладовая стиральных средств	3,4	ВЗ
8	Коридор	19,8	—
9	Тамбур	3,4	—

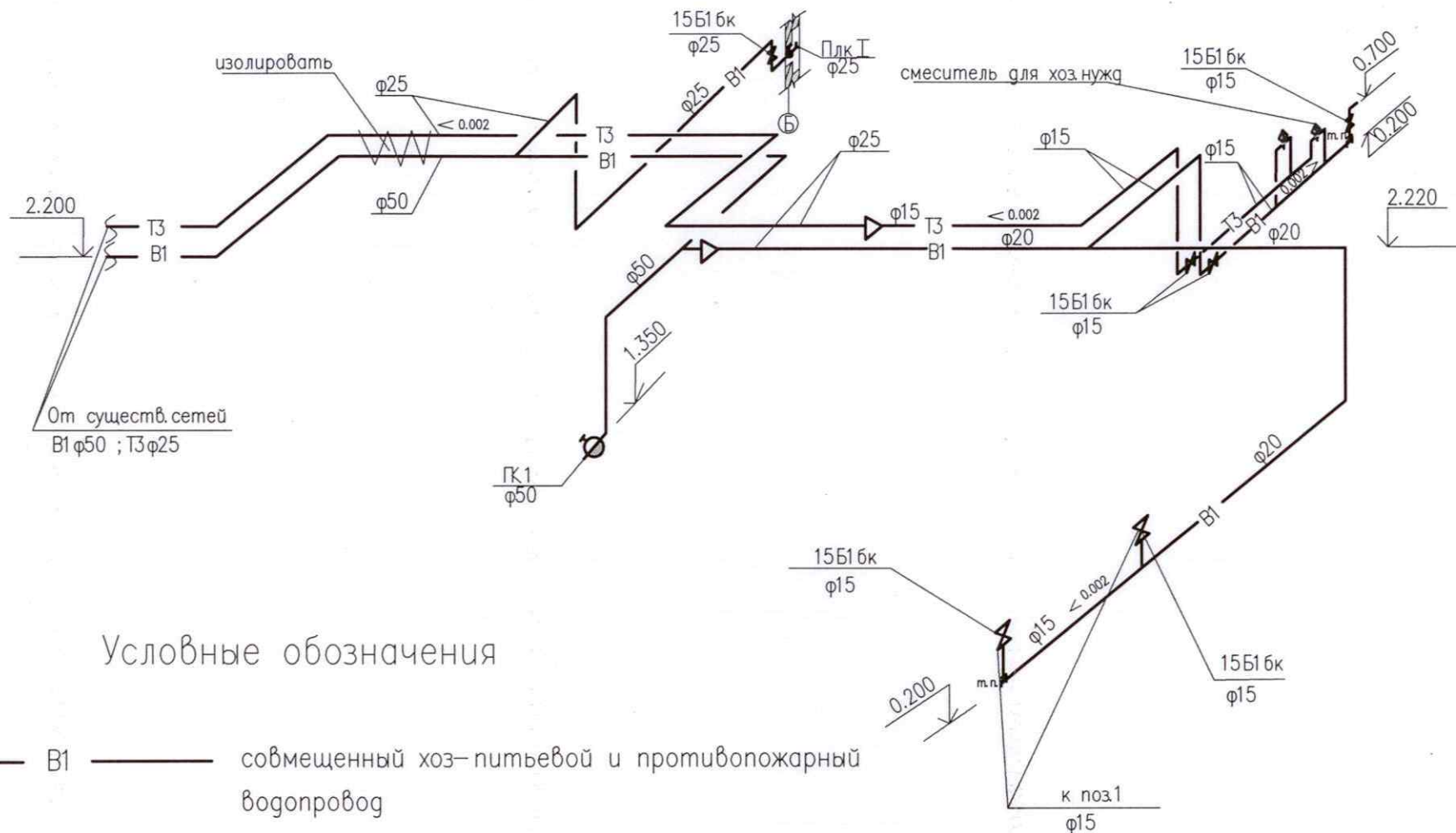
Гидрозатвор



						5285-ВК			
						Профилакторий на 200 мест			
Изм.	К.уч.	Лист	Инд.	Подпись	Дата	Перепланировка здания водолечебницы под постирочную. Капремонт.	Стация	Лист	Листов
Разработал	Апроськина						р	4	
Проверил	Ошивалова								
Н. контр.	Ошивалова								
Гл. спец.	Ошивалова								
Г И П	Гладкова				05.10	План на отм.0.000(канализация).Экспликация помещений.Гидрозатвор.	ПКО ОАО ППГХО		

Инв.№ подл. Подпись и дата Взам. инв.№  
25065 04.12.05

# Схема В1; Т3.



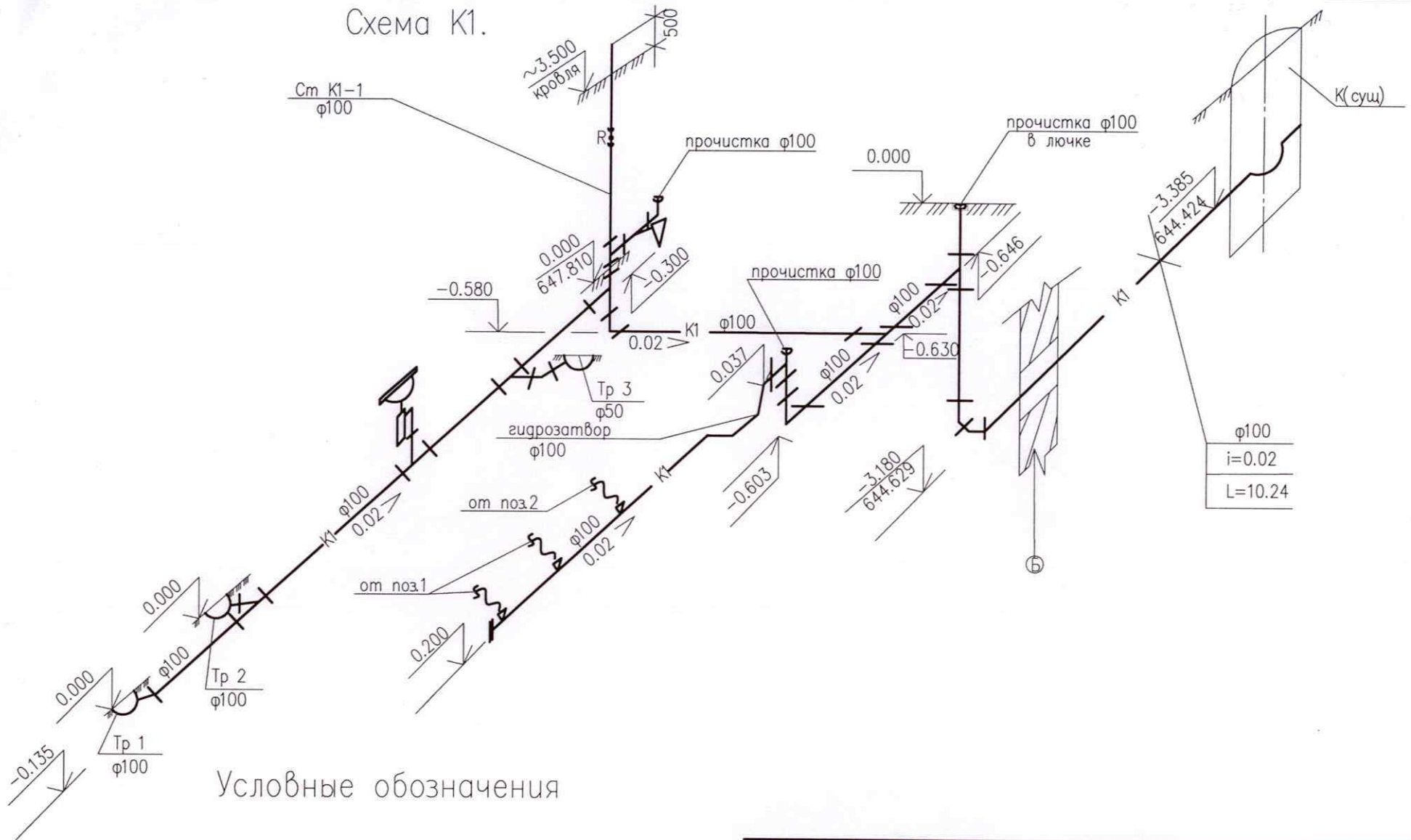
## Условные обозначения

- В1 — совмещенный хоз-питьевой и противопожарный водопровод
- Т3 — горячий водопровод

						5285-ВК			
						Профилакторий на 200 мест			
Изм.	Куч.	Лист	Идок.	Подпись	Дата	Перепланировка здания водо-лечебницы под постирочную. Капремонт.	Стадия	Лист	Листов
Разработал	Апроськина			<i>Апроськина</i>			р	5	
Проверил	Ошивалова			<i>Ошивалова</i>					
Н. контр.	Ошивалова			<i>Ошивалова</i>					
Гл. спец.	Ошивалова			<i>Ошивалова</i>					
Г. И. П.	Гладкова			<i>Гладкова</i>	05.12	Схема В1; Т3. Условные обозначения.	ПКО ОАО ППГХО		

Инв. подл. Подпись и дата Взам. инв. №  
28066 28.05.11

Схема К1.



Условные обозначения

— К1 — хоз-фекальная канализация

Инв.№ подл. 28067  
Подпись и дата 28.05.11

						5285-ВК			
						Профилакторий на 200 мест			
Изм.	К.уч.	Лист	Изд.	Подпись	Дата	Перепланировка здания водо- лечебницы под постирочную. Капремонт.	Стадия	Лист	Листов
Разработал	Апроськина						р	6	
Проверил	Ошивалова								
Н. контр.	Ошивалова								
Гл. спец.	Ошивалова					Схема К1. Условные обозначе- ния.	ПКО ОАО ППГХО		
Г И П	Гладкова				25.12				

По- зи- ция	Наименование и техническая характеристика	Тип, марка, обозначение документа, опросного листа	Код оборудова- ния, изделия, материала	Завод- изготовитель	Ед.изм.	Коли- чество	Масса единицы	Примечание
1	2	3	4	5	6	7	8	9
	Хоз-фекальная канализация (К1)							
	1. Оборудование. Арматура. Материалы.							
1	Унитаз тарельчатый с косым выпуском с цельноотлитой полочкой со смывным бачком, сидением и гибкой вставкой	БНВпФсГОСТ30493-96		Лобненский завод строительного фарфора	компл	1	—	
2	Умывальник УМ-С-ФС с сифоном СБПУ и смесителем СМ-Ум-Нвр	ГОСТ 30493-96 ГОСТ 23289-94 ГОСТ 25809-96		Лобненский завод строительного фарфора	компл	1	—	
3	Гидрозатвор из стальных электросварных труб по ГОСТ 10704-91 108х4				шт.	1	—	См. л.4
4	Труба 108х4 ГОСТ 10704-91 В 20 ГОСТ 10705-80				м	10,0	10.26	
5	Труба ТЧК-50-1000	ГОСТ 6942-98			м	1,00	5.90	
6	Труба ТЧК-100-2000	ГОСТ 6942-98			м	27,00	25.0	
7	Заглушка с соединительным выступом 1-100-10	ОСТ 95 84-84			шт.	1	2.44	
8	Прочистка Ду100	ГОСТ 6942-98			шт.	3	—	
9	Трап ТК 100	ГОСТ 1811-97			шт.	1	16.00	
10	Трап ТК 50	ГОСТ 1811-97			шт.	1	6.30	
11	Переход 108х4,5-76х3,5	ГОСТ 17378-2001			шт.	3	0,90	
12	Ревизия Ду100	ГОСТ 6842-98			шт	1	8.00	
13	Окраска стальных труб масляной краской за 2 раза	ГОСТ 8292-85			м2	6,8	—	

Инв. N подл. Подпись и дата Взам. инв. N

Изм.	К.уч.	Лист	Идент.	Подпись	Дата	5285-БК.С	Профилактика на 200 мест	Стадия	Лист	Листов
Разраб.	Апроськина	Евд					Перепланировка здания	Р	1	3
Проверил	Ошибалова	Евд					водолечебницы под			
Н. контр.	Ошибалова	Евд					постирочную.Капремонт.			
Гл. спец.	Ошибалова	Евд					Спецификация оборудования.			
ГИП	Ладкова	Евд			25.12					

ПКО  
ОАО ППГХО

Инв. N подл. Подпись и дата  
28.06.17

1	2	3	4	5	6	7	8	9
	Водопровод (В1)							
	Арматура. Трубы. Материалы.							
1	Вентиль муфтовый Ру 1.6 МПа Ду 25	15кч18п2			шт.	2	1.40	
2	Вентиль муфтовый Ру 1.6 МПа Ду 15	15кч18п2			шт.	4	0.70	
3	Труба Ц 50х4.5 ГОСТ 3262-75				м	9,00	6.16	
4	Труба Ц 25х4.0 ГОСТ 3262-75				м	5,00	2.91	
4*	Труба Ц 20х3,2 ГОСТ 3262-75				м	13,00	1,86	
5	Труба Ц 15х3.2 ГОСТ 3262-75				м	7,00	1.43	
6	Кран поливочный наружный в комплекте:				компл.	1	—	
	а) Вентиль запорный Ру16 кгс/см2 ф25	15кч18п2			шт.	2	1,40	
	б) Шланг резиновый с текстильным каркасом ф25 L=30м	ГОСТ 18698-79*			шт.	1	0.70	
7	Смеситель для хозяйственных нужд с подводкой холодной и горячей воды Ф15 (Плк 2)				шт.	1	—	
					компл.	1	—	
8	Кран пожарный в комплекте:				компл.	1	—	
	а) Шкаф пожарный для внутреннего пожаротушения с	ШПК-Пульс-320Н		НПО "Пульс"	шт.	1	0.70	
				г. Москва				
	б) кассетой для рукава				шт.	1	0.70	
	в) Вентиль запорный пожарный угловой с муфтой и цапкой ф50мм	15кч11р			шт.	1	0.70	
	г) Ствол ручной для внутренних пожарных кранов	РС-50-01			шт.	1	0.70	
	д) Головка соединительная цапковая	ГЦ-50			шт.	2	0.70	
	е) Головка соединительная рукавная	ГР-50			шт.	1	0.70	
		ТУ75.080.026-89						
	ж) Рукав пожарный напорный ф51мм L=20м	Р51049-94			шт.	1	0.70	
	з) Огнетушитель	ОУ-5		АО "Пожтехника"	шт.	2	0.70	
				г. Торжок				
9	Окраска труб масляной краской за 2 раза	ГОСТ 8292-85			м2	7,30	—	

Изм.	К.уч	Илуст	Начк	Подпись	Дата
------	------	-------	------	---------	------

5285-БК.С

Илуст

2

[illegible]

Изм.	К.уч	Лист	№ок	подпись	Дата
------	------	------	-----	---------	------