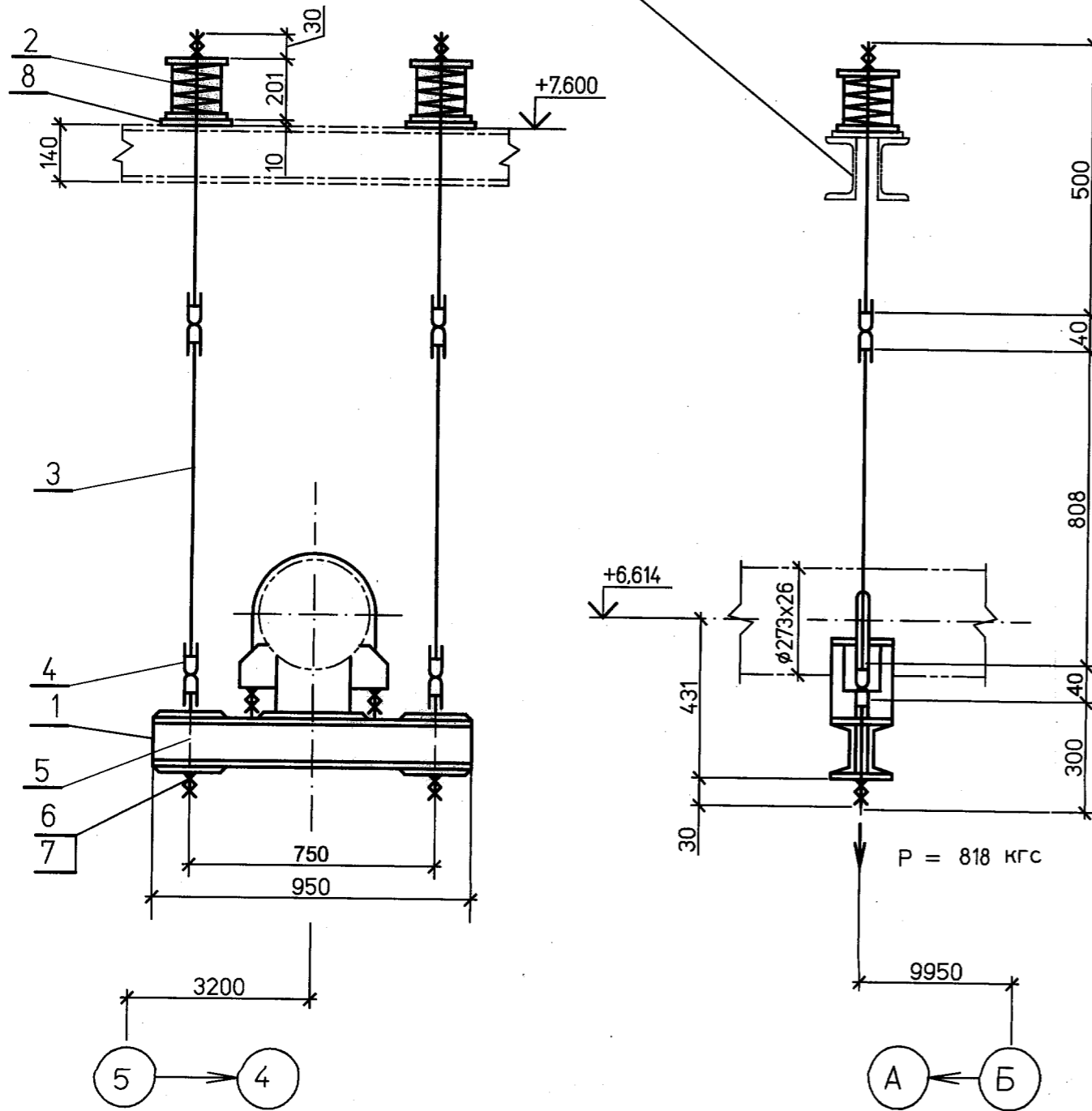


Существующие металлоконструкции



Спецификация деталей

Поз.	Обозначение	Наименование	Кол	Материал	Масса, кг		Примечание
					ед.	общ.	
1	03 ОСТ 108.275.55-80	Блок хомутовый с опорной балкой	1	Сборный	412	412	
2	04 ОСТ 108.275.60-80	Блок пружинный опорный	2	Сборный	14.6	29.2	
3	ГОСТ 2590-2006	Круг В-16 L=1000	2	20 ГОСТ1050-88	1.58	3.16	Тягу обрезать на монтаже
4	03 ОСТ 108.643.01-80	Ушко	4	20 ГОСТ1050-88	0.28	1.12	
5	12 ОСТ 108.632.03-80	Тяга с ушком	2	Сборный	0.84	1.68	
6	ГОСТ 5915-70	Гайка М16.5	4	35 ГОСТ1759.0-87	0.033	0.132	
7	ГОСТ11371-78	Шайба 16.01	2	35 ГОСТ 18123-82	0.0113	0.0226	
8	ГОСТ 19903-74	Лист Б-ПН-0 10x150x150	2	Ст3сп5 ГОСТ 14637-89	1.77	3.54	
	ГОСТ 9467-75	Наплавленный металл		Э42А		0.5	

ИТОГО: 80.6 кг

1 Монтажный чертёж трубопровода № 038R1A-00UHJ-0004-TD л.2.3

ИВ.Н. ПОДЛ. 82503  
ПОДПИСЬ И ДАТА 27.06.11  
ВЗАИМН.В

ХАРАКТЕРИСТИКИ ПРУЖИНЫ											
ТАБЛИЧНЫЕ ДАННЫЕ			ПРИ УСТАНОВКЕ		В РАБОЧЕМ СОСТ.		В ХОЛОДН. СОСТ.		ПРИ ГИДРОИСПЫТ		Нагрузка на несущие конструкции Рконстркгс
Допускаемая рабочая нагрузка Р макс.кгс	Прогиб при допускаемой раб.нагр Л макс.мм	Высота пружины в своб. сост. Нсв.мм	Высота пружины Нуст.мм	Нагрузка на пружину Руст.кгс	Высота пружины Нраб.мм	Нагрузка на пружину Рраб.кгс	Высота пружины Нхол.мм	Нагрузка на пружину Рхол.кгс	Высота пружины Нг.мм	Нагрузка на пружину Рг.кгс	
816	70	177	150	320	147	409	151	303	-	455	1230

Настоящая проектная документация не может быть полностью или частично тиражирована и использована без разрешения организации-разработчика

038R1A-00UHJ-0004-TD

3АО "Саровская генерирующая компания".

Изм.	Кол.уч.	Лист	№ док.	Подп.	Дата	Стадия	Лист	Листов
						р	16	
Н. контр.	Михеев				27.06.11	Капитальный ремонт главных паропроводов т.г. ст.№6.7 и коллектора пара 9,8МПа, t=540°С.		
Нач. сект.	Шкитилева				2006.11	Паропровод 9,8 МПа, 540°С к т.а.№6 ( II этап ).		
Проверил	Киселева				2006.11	Подвеска пружинная 7		
Разработал	Голуб				20.06.11			



Файл

Формат А1