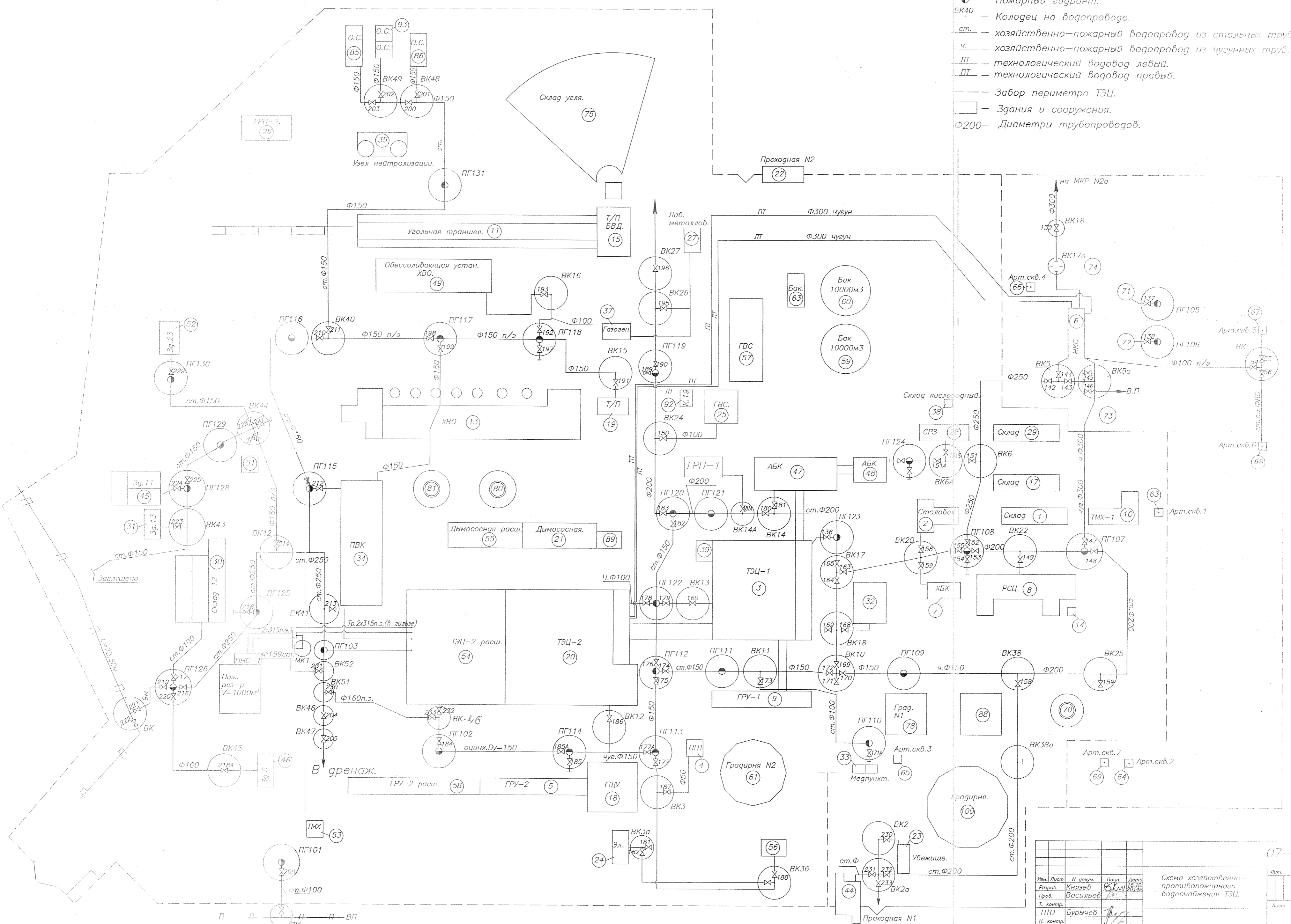


Условные обозначения.

- ПГ101 — Пожарный гидрант.
- ВК40 — Колодец на водопроводе.
- ст. — хозяйственно-пожарный водопровод из стальных труб.
- ч. — хозяйственно-пожарный водопровод из чугунных труб.
- ЛТ — технологический водовод левый.
- ПТ — технологический водовод правый.
- Забор периметра ТЭЦ.
- — Здания и сооружения.
- Ф200 — Диаметры трубопроводов.



Изм.	Лист	№ докум.	Проект	Дата
Разработчик: Князев				
Проектировщик: Васильев				
Технический контроль: Бурячев				
Нормальный контроль: Андронов				
Исполнитель: Андронов				

07-165

Схема хозяйственно-противопожарного водоснабжения ТЭЦ.

Лист 1 из 1