

91.314.3.01.10СБ

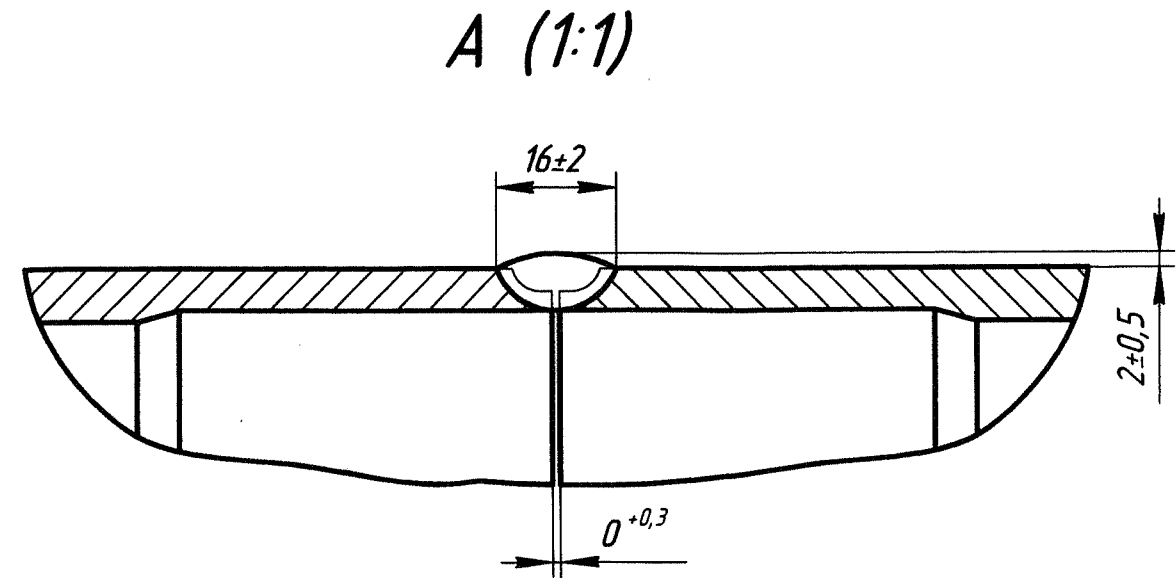
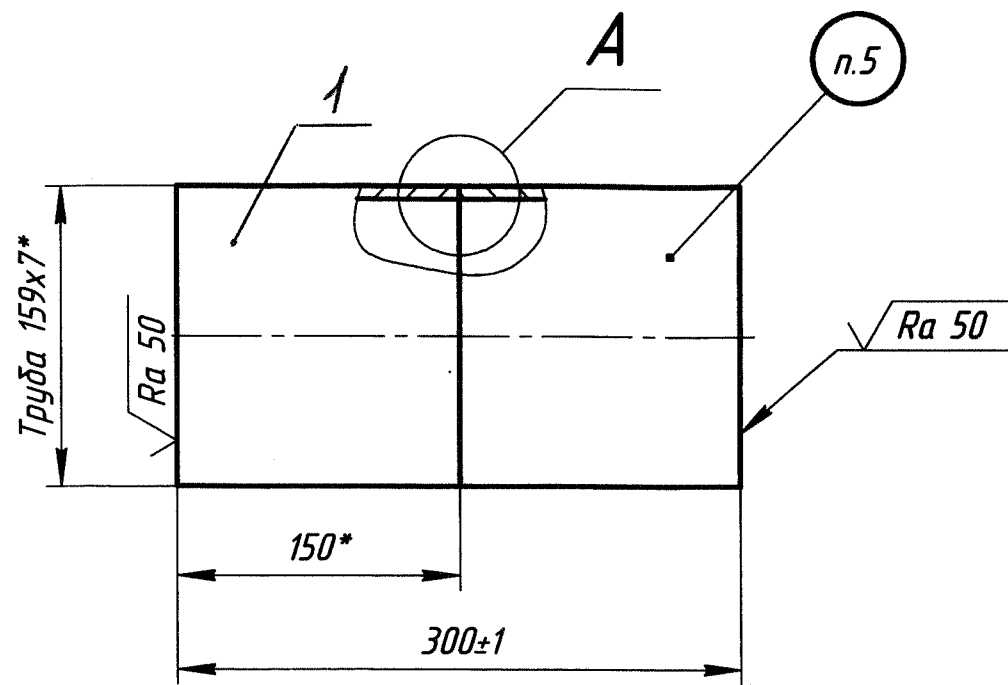
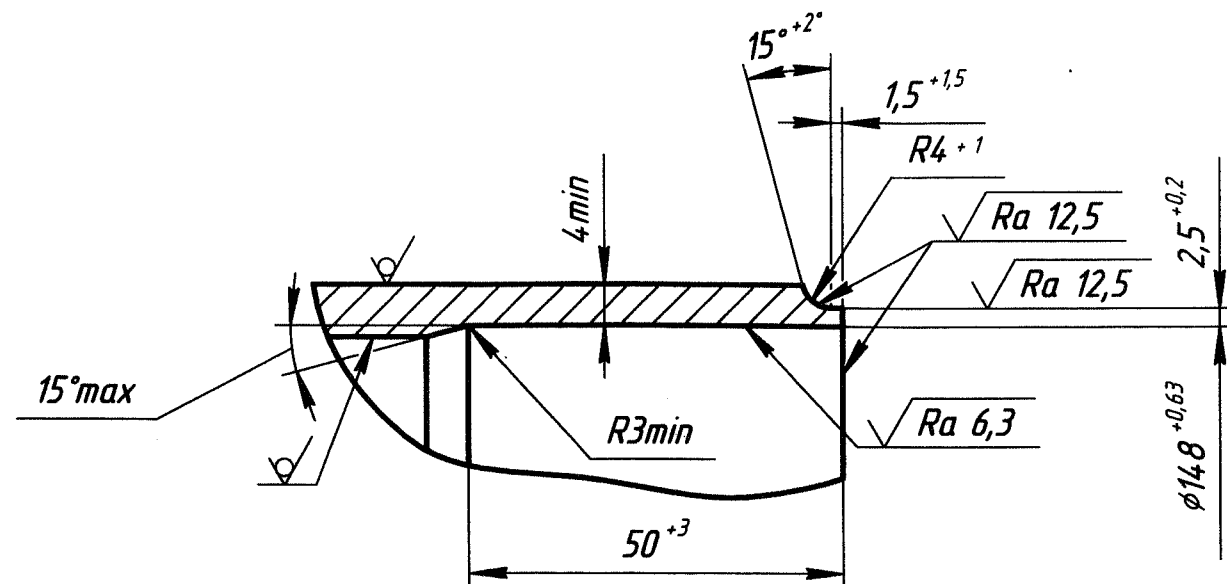


Таблица 1

Наименование образца	Тип образца по ГОСТ 6996-66	Количество образцов
Образец на испытание на статическое растяжение при t=20 °C	XII	2
Образец на испытание на статический изгиб при t=20 °C	XXVIII	2
Образец на испытание на статическое растяжение при t=400 °C	XII	2

Подготовка кромки под сварку (1:1)



- *Размеры для справок.
- Сварка аргонодуговая, сварочная проволока Св-08Г2С ГОСТ 2246-70.
- Контроль сварного шва:
 - внешний осмотр и измерение - 100 %;
 - радиографирование - 100 %.
- Оценка качества в соответствии с ПНАЭ Г-7-010-89, категория сварного шва IIIa.
- Маркировать и клеить ударным способом шрифтом 4 по ГОСТ 26.020-80: обозначение и клеймо ОТК.

Согласовано				Изм.	Лист	№ докум.	Подп.	Дата
Отдел	Фамилия	Подп.	Дата	Разраб.	Егорова	15.05.13	15.05.13	15.05.13
ОГС	Борисов	15.05.13	15.05.13	Проб.	Шукалева	15.05.13	15.05.13	15.05.13
СДММС	Лешин	15.05.13	15.05.13	Т.контр.	Романов	15.05.13	15.05.13	15.05.13
				Нач.отд.	Кирихин	15.05.13	15.05.13	15.05.13
				Н.контр.	Бондаренко	15.05.13	15.05.13	15.05.13
				Утв.				

91.314.3.01.10СБ

8

Контрольное сварное соединение
Сборочный чертеж

Лит.	Масса	Масштаб
И	8,7	1:4
Лист	Листов 1	

ИК "ЗИОМАР"