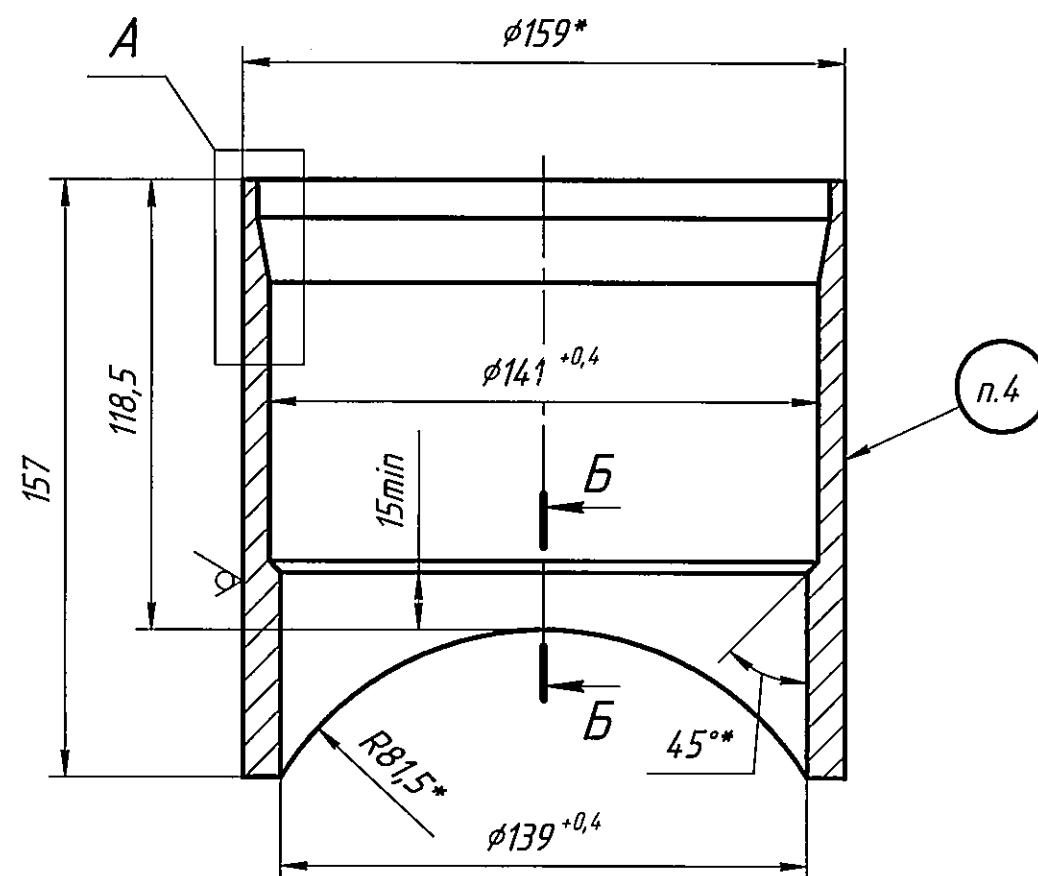
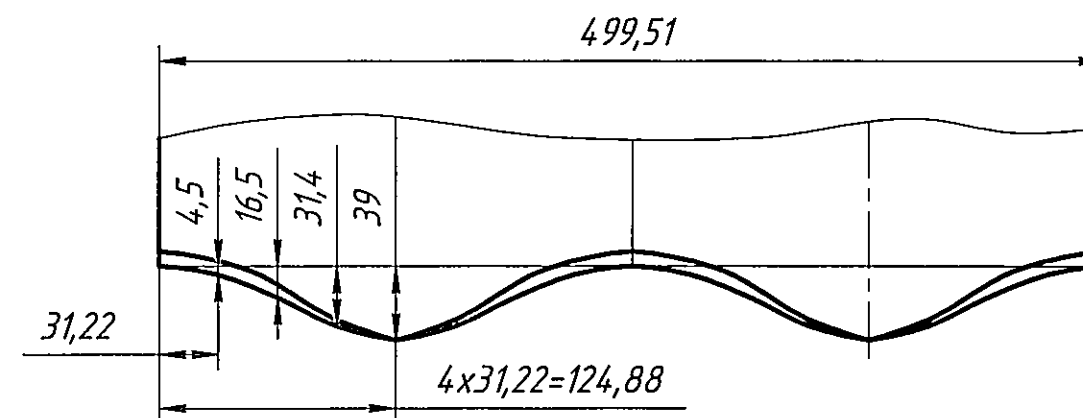


100.50.10.5+1E16

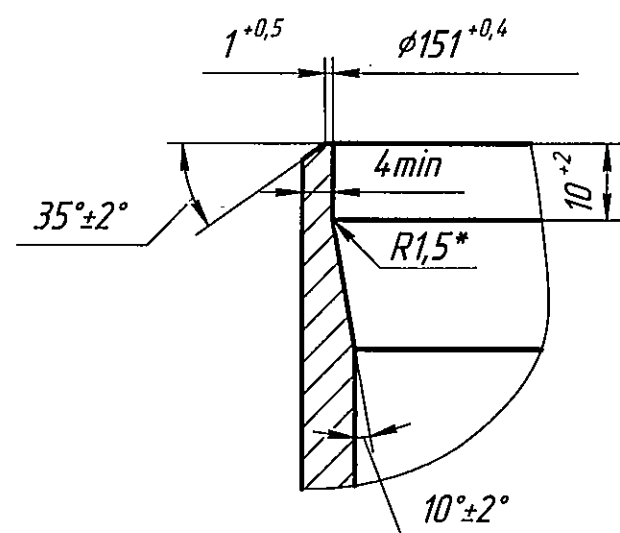
√ Ra12,5 (✓)



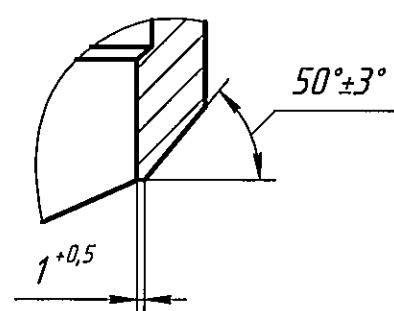
Шаблон для разметки по наружной поверхности (1:4)



A (1:1)



Б-Б (1:1)



- * Размеры для справок.
- Общие допуски по ГОСТ 30893.1-2002: $\pm T14/2$.
- Обеспечить плавный переход угла разделки кромки под сварку от 0° до 50°.
- Маркировать и клеймить ударным способом шрифтом 4 по ГОСТ 26.020-80: порядковый номер, обозначение, марку материала, номер плавки (по сертификату), номер партии (при наличии в сертификате), клеймо ОТК.

91.3145.01.05.001

Согласовано				Изм.	Лист	№ док.	Подп.	Дата
Отдел	Фамилия	Подп.	Дата	Разраб.	Юрлова	06.12		
				Пров.	Богомазова	06.13		
				Т.контр.	Романов	08.02.13		
				Нач. отдела	Лазарев	08.20.13		
				Н.контр.	Бондаренко	08.20.13		
				Утв.				

Патрубок

Лит.	Масса	Масштаб
И	4,75	1:2
Лист	Листов	1

Труба Г 159x11
20 ТУ 14-3-190-2004

ИК "ЗИОМАР"

Копировал

Формат А3

Перв. измен. 91.3145 ч.1
Справ. №
Подп. и дата
Взам. инв. №
Инв. № подл.
356384.3
08.01.08.13