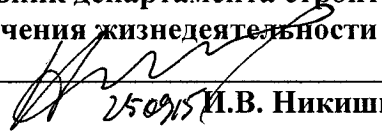


УТВЕРЖДАЮ

Заместитель главного инженера,
начальник департамента строительства и
обеспечения жизнедеятельности


25.09.15 И.В. Никишин

ТЕХНИЧЕСКИЕ ТРЕБОВАНИЯ

508-КС-091

1. **Наименование лота:** Изготовление и поставка деталей трубопроводов по индивидуальному проекту.

2. Технические требования к поставке товара

2.1 Перечень изготавливаемых деталей и конструкторской документации для их изготовления указан в таблице 1.

2.2 Изготовление деталей осуществляется в строгом соответствии с предоставленными чертежами (рабочей конструкторской документацией).

2.3 Каждая деталь должна строго соответствовать параметрам и характеристикам, указанным в рабочей конструкторской документации (далее РКД).

2.4 В составе поставки все детали должны быть термообработаны, проверены на стойкость к межкристаллитной коррозии и иным испытаниям, указанным в РКД Заказчика.

Таблица 1

№ п/п	Обозначение чертежа	Количество, шт.	Примечание
1. Тройник			
1.1	486.501.03.001	2	
1.2	486.501.05.001	10	
1.3	486.501.17.001	1	
1.4	486.501.17.002	1	
1.5	486.501.18.001	5	
1.6	486.501.29.001	1	
1.7	486.501.38.001	11	
1.8	486.503.001	2	
1.9	486.503.002	2	
1.10	486.503.003	1	
1.11	486.503.005	2	
1.12	486.503.008	2	

1.13	486.503.012	4	
1.14	486.503.014	1	
1.15	486.503.015	3	
1.16	486.503.016	2	
1.17	486.503.23.01.001	1	
1.18	486.503.23.01.002	1	
1.19	486.503.24.002	2	
1.20	486.503.24.003	4	
1.21	486.503.24.004	1	
1.22	486.503.25.01.004	1	
1.23	486.503.25.03.005	2	
1.24	486.503.26.01.002	4	
1.25	486.503.26.03.001	1	
1.26	486.503.28.002	2	
1.27	486.502.03.009	2	
1.28	486.502.03.017	2	
1.29	486.502.03.021	1	
1.30	486.502.03.035	2	
1.31	486.502.04.001	1	
1.32	486.502.05.001	1	
1.33	486.502.06.001	1	
1.34	486.502.07.013	2	
1.35	486.502.07.014	2	
1.36	486.502.07.015	1	
1.37	486.502.07.016	1	
1.38	486.502.08.002	2	
1.39	486.502.08.004	1	
1.40	486.517.05.003	9	
1.41	486.517.10.001	1	
1.42	486.517.11.001	1	
1.43	486.517.23.002	2	
2. Переходник			
2.1	486.501.04.004	4	
2.2	486.501.05.002	6	

2.3	486.501.15.001	4	
2.4	486.501.17.003	1	
2.5	486.501.17.005	3	
2.6	486.501.25.001	1	
2.7	486.501.26.002	1	
2.8	486.501.27.003	1	
2.9	486.501.28.001	1	
2.10	486.501.41.001	2	
2.11	486.501.41.002	1	
2.12	486.501.42.001	2	
2.13	486.501.44.006	2	
2.14	486.501.45.002	5	
2.15	486.503.23.01.003	1	
2.16	486.503.23.02.001	1	
2.17	486.503.24.001	1	
2.18	486.503.25.01.002	1	
2.19	486.503.25.02.003	2	
2.20	486.503.25.03.004	2	
2.21	486.503.26.03.002	1	
2.22	486.503.27.01.002	1	
2.23	486.503.27.01.003	2	
2.24	486.503.27.01.004	2	
2.25	486.503.28.001	4	
2.26	486.503.004	1	
2.27	486.503.006	4	
2.28	486.503.007	10	
2.29	486.503.009	4	
2.30	486.503.010	6	
2.31	486.503.011	14	
2.32	486.503.017	6	
2.33	486.502.03.04.001	4	
2.34	486.502.03.01.001	2	
2.35	486.502.03.001	1	
2.36	486.502.03.003	2	

2.37	486.502.03.005	2	
2.38	486.502.03.018	1	
2.39	486.502.03.019	1	
2.40	486.502.03.025	4	
2.41	486.502.04.01.001	4	
2.42	486.502.06.002	1	
2.43	486.502.06.003	2	
2.44	486.502.07.009	2	
2.45	486.502.07.010	1	
2.46	486.502.07.011	1	
2.47	486.502.08.02.001	2	
2.48	486.517.13.002	2	
2.49	486.517.20.002	1	
2.50	486.517.21.002	1	
3. Штупер			
3.1	486.501.03.002	5	
3.2	486.501.03.003	16	
3.3	486.501.04.001	4	
3.4	486.501.04.002	6	
3.5	486.501.04.003	5	
3.6	486.501.22.001	1	
3.7	486.501.23.001	2	
3.8	486.503.24.01.004	1	
3.9	486.503.23.01.005	1	
3.10	486.503.23.01.006	2	
3.11	486.503.23.01.007	1	
3.12	486.503.24.01.002	1	
3.13	486.503.24.01.003	1	
3.14	486.503.25.01.003	1	
3.15	486.503.25.03.006	1	
3.16	486.502.03.01.01.021	15	
3.17	486.502.03.05.002	3	
3.18	486.502.03.09.002	2	
3.19	486.502.07.01.002	1	

3.20	486.502.08.02.01.001	7	
3.21	486.502.08.05.001	2	
3.22	486.517.01.02.001	6	
3.23	486.517.01.02.005	4	
3.24	486.517.02.01.002	2	
4. Корпус			
4.1	486.501.23.002	1	
4.2	486.501.24.001	1	
5. Дроссель			
5.1	486.501.03.004	2	
5.2	486.501.04.005	1	
5.3	486.501.17.004	1	
5.4	486.501.18.005	1	
5.5	486.501.18.006	1	
5.6	486.501.20.001	1	
5.7	486.501.31.003 (Ø8)	2	
5.8	486.501.31.003-01 (Ø12)	1	
5.9	486.501.31.003-02 (Ø9)	1	
5.10	486.501.32.003	1	
5.11	486.501.33.002	1	
5.12	486.501.44.008	1	
5.13	486.501.45.004	1	
5.14	486.501.46.002	1	
5.15	486.501.49.004	1	
5.16	486.501.53.004	1	
5.17	486.501.54.006	1	
5.18	486.501.55.004	1	
5.19	486.501.56.005	1	
6. Заглушка			
6.1	486.501.03.01.001	9	
6.2	486.503.23.01.004	1	
6.3	486.503.23.01.011	2	
6.4	486.503.24.007	1	
6.5	486.503.25.01.011	2	

6.6	486.502.03.01.01.011	14	
6.7	486.502.08.02.02.001	5	
6.8	486.517.01.01.001	4	
7. Угольник			
7.1	486.501.30.001	2	
7.2	486.501.43.001	1	
7.3	486.501.65.002	1	
7.4	486.501.05.003	1	
7.5	486.503.27.01.001	1	
7.6	486.502.03.032	1	
8. Основание			
8.1	486.501.14.001	1	
9. Ухо			
9.1	486.501.14.002	2	
10. Хомут			
10.1	486.501.14.003	2	
11. Фланец			
11.1	486.501.44.009	2	
11.2	486.502.03.02.001	4	
11.3	486.502.03.03.001	4	
11.4	486.502.06.01.001	4	
11.5	486.502.07.012	1	
11.6	486.502.08.01.01.001	2	
11.7	486.502.08.04.001	3	
11.8	486.502.08.04.01.001	3	
11.9	486.517.22.001	2	
11.10	486.517.22.002	1	
11.11	486.517.23.001	1	
12. Кольцо подкладное			
12.1	486.503.23.002	1	
12.2	486.503.23.003	10	
12.3	486.503.24.005	1	
12.4	486.503.24.006	3	
12.5	486.503.25.001	7	

12.6	486.503.25.002	1	
12.7	486.517.015	17	
13. Крестовина			
13.1	486.503.26.01.001	1	
13.2	486.517.24.001	1	
14. Вставка			
14.1	486.503.26.03.004	1	
15. Шайба			
15.1	486.503.013	12	
16. Четверник			
16.1	486.502.03.023	6	
16.2	486.502.04.002	2	
17. Штуцер			
17.1	486.517.01.02.004	1	
17.2	486.517.01.02.006	3	
18. Тройник			
18.1	486.517.01.04.001	2	
19. Заглушка			
19.1	486.517.016	1	
19.2	486.517.02.002	1	
19.3	486.517.11.003	1	
19.4	486.517.11.004	2	
20. Дожемент			
20.1	486.517.25.01.001	6	
20.2	486.517.26.01.001	2	
20.3	486.517.27.01.001	1	
21. Скоба			
21.1	486.517.25.01.002	6	
21.2	486.517.26.01.002	2	
21.3	486.517.27.01.002	1	

3. Требования к упаковке и маркировке

3.1 Товар поставляется в специальной упаковке, соответствующей стандартам, ТУ, обязательным правилам и требованиям для тары и упаковки. Поставщик должен обеспечить упаковку Товара, способную предотвратить его повреждение или порчу во время перевозки к

конечному пункту назначения, с учетом перегрузок и его длительного хранения. Упаковка Товара должна полностью обеспечивать условия транспортировки, предъявляемые к данному виду Товара. Вся упаковка и маркировка на ней должны соответствовать требованиям нормативных актов Российской Федерации. Поставщик несет ответственность за ненадлежащую упаковку, не обеспечивающую сохранность Товара при его хранении и транспортировании до Заказчика.

3.2 Каждая деталь должна иметь маркировку, содержащую обозначение чертежа, марку материала, клеймо ОТК или иного подразделения, осуществляющего контроль выпускаемой продукции на предприятии.

4. Требования к гарантии качества

4.1 Поставщик гарантирует, что поставленный Товар, в рамках настоящего Договора, является новым (не бывшим в эксплуатации), неиспользованным (не допускается поставка выставочных образцов, а также товара, собранного из восстановленных узлов и агрегатов).

5. Требования к гарантийному сроку и условиям гарантийного обслуживания

5.1 Гарантийный срок на изготовленную продукцию - 12 месяцев от даты ввода в эксплуатацию, но не более 24 месяцев от даты подписания акта сдачи-приемки.

5.2 Замена или ремонт вышедших из строя деталей в течении гарантийного срока, осуществляется Поставщиком в срок не более 1 месяца с момента получения уведомления от Заказчика.

6. Дополнительные требования к качеству товара

6.1 Все детали должны соответствовать требованиям рабочей конструкторской документации. Отклонение от требований конструкторской документации не допускается.

6.2 Качество изготовленной продукции должно подтверждаться соответствующими документами о качестве предприятия-изготовителя.

6.3 Заказчик имеет право контролировать выполнение работ по изготовлению деталей, в случае выявления несоответствий, препятствующих качественному изготовлению продукции, приостанавливать работы до устранения замечаний.

7. Требования к объему технической документации:

Поставщик передает Заказчику следующие документы:

- Паспорта на детали;
- Сертификаты качества на материалы или иные документы, подтверждающие качество материалов;
- Документы, подтверждающие прохождение испытаний, указанных в технических требованиях к чертежам.

РКД на изготавливаемые детали доступна для ознакомления в АО ОКБ "ГИДРОПРЕСС" с 9 до 16 часов по адресу: г. Подольск, Московская обл., ул. Орджоникидзе, д. 21, стендово-экспериментальный корпус с лабораторно-бытовыми помещениями А и Б, 5 этаж, к.53.

Контактное лицо: Мигалин Дмитрий Юрьевич. Тел.(4967) 65-26-40.

8. Место поставки

Поставка осуществляется на условиях DDP Подольск по адресу: 142103, г. Подольск, Московская обл., ул. Орджоникидзе, д. 21.

9. Срок поставки товара

Поставка Товара должна быть произведена в течение 4 месяцев с момента оплаты аванса.



10. Приложения

Приложение – эскизы деталей с указанием массогабаритных характеристик.

Начальник отдела 5.08


25.09.15


Д.Ю. Мигалин

Начальник группы



М.И. Грибанов

Разработала


25.02.15
25.09.15

Е.А. Воронкова

Эскизы деталей с указанием массогабаритных характеристик

1. Тройник

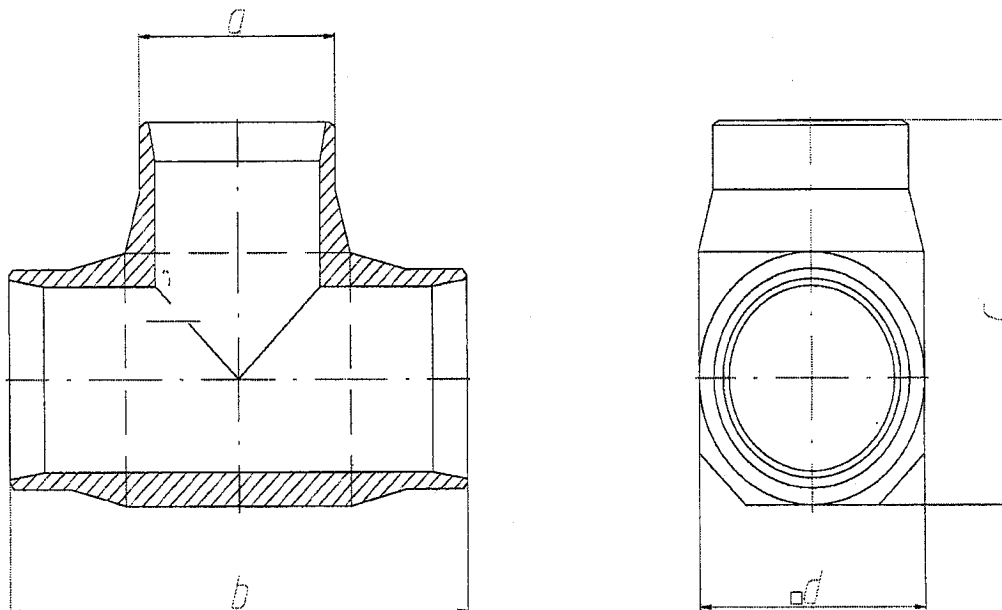


Рис. 1. Тройник

Таблица 2

№ п/п	Обозначение чертежа	Материал	Кол- во	Размеры, мм (рис. 1)				Масса, кг
				a	b	c	d	
1	486.501.29.001	Сталь	1	30	100	69	36	0,52
2	486.503.23.01.001	10X15H9C3Б	1	64	150	112	74	2,46
3	486.503.23.01.002	1-Ш (ЭП302-Ш)	1	33	100	95	70	1,3
4	486.501.03.001	Сталь 12X18H10T -Т ГОСТ 5949-75	2	60	150	110	71	2,74
5	486.501.05.001		10	25	100	65	32	0,26
6	486.501.17.001		1	48	130	100	71	2,64
7	486.501.17.002		1	48	140	100	60	0,73
8	486.501.18.001		5	32	100	70	38	0,54
9	486.501.38.001		11	14	60	40	20	0,07
10	486.503.25.01.004		1	48	110	100	70	1,55
11	486.503.28.002		2	32	100	70	40	0,54

12	486.503.24.002	Сталь 08Х18Н10Т -Б-Т ГОСТ 5949-75	2	64	130	101	72	1,9	
13	486.503.24.003		4	48	110	100	70	1,55	
14	486.503.24.004		1	32	90	98	68	1,1	
15	486.503.25.03.005		2	32	122	110	71	1,2	
16	486.503.26.01.002		4	48	100	76	53	0,79	
17	486.503.26.03.001		1	30	90	78	55	0,71	
18	486.503.001		2	32	100	70	40	0,3	
19	486.503.002		2	12	70	64	40	0,18	
20	486.503.003		1	18	70	59	29	0,15	
21	486.503.005		2	48	100	76	52	0,61	
22	486.503.008		2	25	100	77	40	0,44	
23	486.503.012		4	12	50	34	18	0,047	
24	486.503.014		1	18	70	48	25	0,082	
25	486.503.015		3	32	100	78	56	0,55	
26	486.503.016		2	14	60	40	20	0,07	
27	486.502.03.009		2	33	100	78	56		
28	486.502.03.017		2	33	90	65	40	0,07	
29	486.502.03.021		1	26	70	50	30	0,07	
30	486.502.03.035		2	14	60	40	20	0,07	
31	486.502.04.001		1	33	90	65	40	0,53	
32	486.502.05.001		1	33	100	58	36,5	0,56	
33	486.502.06.001		1	33	100	78	56	0,9	
34	486.502.07.013		2	26	70	50	31	0,22	
35	486.502.07.014		2	26	100	60	55	1,0	
36	486.502.07.015		1	50	110	57	56	1,05	
37	486.502.07.016		1	14	60	30	20	0,1	
38	486.502.08.002		2	60	158	134	108	1,7	
39	486.502.08.004		1	26	100	77	54	0,9	
40	486.517.05.003		Сталь	9	14	60	40	20	0,07
41	486.517.10.001		12Х18Н10Т	1	32	100	70	38	0,54
42	486.517.11.001		ГОСТ	1	32	150	100	60	0,91
43	486.517.23.002		5949-75	2	14	100	62	343	0,23

2. Переходник

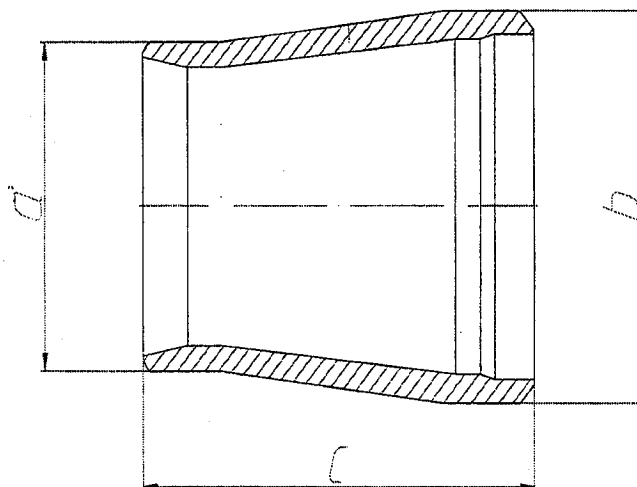


Рис. 2. Переходник

Таблица 3

№ п/п	Обозначение чертежа	Материал	Кол- во	Размеры, мм (рис.2)			Масса, кг
				a	b	c	
1	486.501.04.004	Сталь 10X15H9C3Б1 -Ш (ЭП302-Ш)	4	60	76	100	0,59
2	486.501.25.001		1	30	32	50	0,12
3	486.501.26.002		1	15	30	60	0,04
4	486.501.27.003		1	25	30	60	0,08
5	486.501.28.001		1	30	33	60	0,11
6	486.503.23.01.003		1	64	76	100	0,86
7	486.503.23.02.001		1	64	64	100	0,5
8	486.503.27.01.002		1	30	33	50	0,11
9	486.503.27.01.003		2	33	48	65	0,21
10	486.503.27.01.004		2	32	48	100	0,32
11	486.501.05.002	Сталь 12X18H10T-T ГОСТ 5949-75	6	25	45	80	0,16
12	486.501.17.003		1	48	60	80	0,36
13	486.501.15.001		4	25	32	60	0,11
14	486.501.17.005		3	60	76	100	0,59
15	486.501.41.001		2	14	25	50	0,05
16	486.501.41.002		1	34	42	60	0,17
17	486.501.42.001		2	25	30	60	0,13

18	486.501.44.006	Сталь 08X18H10T- 6-T ГОСТ 5949-75	2	32	48	70	0,23
19	486.501.45.002		5	14	20	50	0,05
20	486.503.26.03.002		4	32	48	80	0,34
21	486.503.24.001		1	64	76	100	0,84
22	486.503.28.001		4	32	32	50	0,12
23	486.503.25.01.002		1	64	64	100	0,5
24	486.503.25.02.003		2	64	33	100	0,6
25	486.503.25.03.004		2	57	64	100	0,44
26	486.503.004		1	32	48	60	0,22
27	486.503.006		4	45	48	60	0,24
28	486.503.007		10	35	32	60	0,2
29	486.503.009		4	27	18	50	0,1
30	486.503.010		6	20	18	50	0,05
31	486.503.011		12	47	48	70	0,34
32	486.503.017		2	56	64	65	0,37
33	486.502.03.04.001		4	15	50	70	0,23
34	486.502.03.01.001		2	26	50	70	0,27
35	486.502.03.001		1	70	50	75	0,38
36	486.502.03.003		2	59	50	65	0,41
37	486.502.03.005		2	60	33	70	0,40
38	486.502.03.018		1	50	33	65	0,38
39	486.502.03.019		1	26	33	50	0,24
40	486.502.03.025,		4	26	21	40	0,22
41	486.502.04.01.001		4	33	50	50	0,11
42	486.502.06.002		1	33	51	70	0,35
43	486.502.06.003		2	26	33	50	0,13
44	486.502.07.009		2	15	50	70	0,32
45	486.502.07.010		1	15	26	50	0,06
46	486.502.07.011		1	26	48	70	0,30
47	486.502.08.02.001	2	76	59	70	0,65	
48	486.517.13.002	Сталь 12X18H10T ГОСТ 5949- 75	2	25	32	60	0,24
49	486.517.20.002		1	14	20	30	0,022
50	486.517.21.002		1	15	18	30	0,02

3. Штуцер

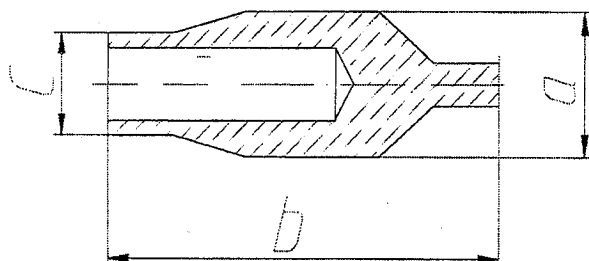


Рис. 3. Штуцер

Таблица 4

№ п/п	Обозначение чертежа	Материал	Кол- во	Размеры, мм (рис. 3)			Масса, кг
				a	b	c	
1	486.501.03.002	Сталь 12Х18Н10Т-Т ГОСТ 5949-75	5	20	65	16	0,1
2	486.501.03.003		16	20	59	14	0,09
3	486.501.04.003		5	38	87,5	30	0,31
4	486.501.22.001		1	40	70	32	0,35
5	486.501.04.001	Сталь 10Х15Н9СЗБ1- Ш (ЭП302-Ш)	4	20	65	16	0,1
6	486.501.04.002		6	20	59	14	0,09
7	486.501.23.001		2	30	75	20,5	0,15
8	486.503.23.01.005		1	18	60	14	0,07
9	486.503.23.01.006		4	18	60	14,5	0,06
10	486.503.23.01.007		1	26	60	20,5	0,06
11	486.503.25.01.003	Круг 20-В ГОСТ 2590-88	5	20	60	14,5	0,1
12	486.503.25.03.006	08Х18Н10Т-6-Т ГОСТ 5949-75	1	18	60	14,5	0,06
13	486.503.24.01.002	Сталь 08Х18Н10Т-6-Т ГОСТ 5949-75	1	26	60	20,5	0,11
14	486.503.24.01.003		1	18	60	14,5	0,06
15	486.503.24.01.004		1	18	60	14	0,06
16	486.502.03.01.01.021		15	20	65	14	1,23
17	486.502.03.05.002		3	18	65	12	1,23
18	486.502.03.09.002		2	20	68	14	1,23
19	486.502.07.01.002		7	20	68	14	0,68
20	486.502.08.02.01.001		3	20	58	14	0,08
21	486.502.08.05.001		2	18	60	12	0,08

22	486.517.01.02.001	Сталь 12X18Н10Т ГОСТ 5949-75	6	20	65	14	0,1
23	486.517.01.02.005		4	20	59	14	0,09
24	486.517.02.01.002		2	30	75	20,5	0,15

4. Корпус

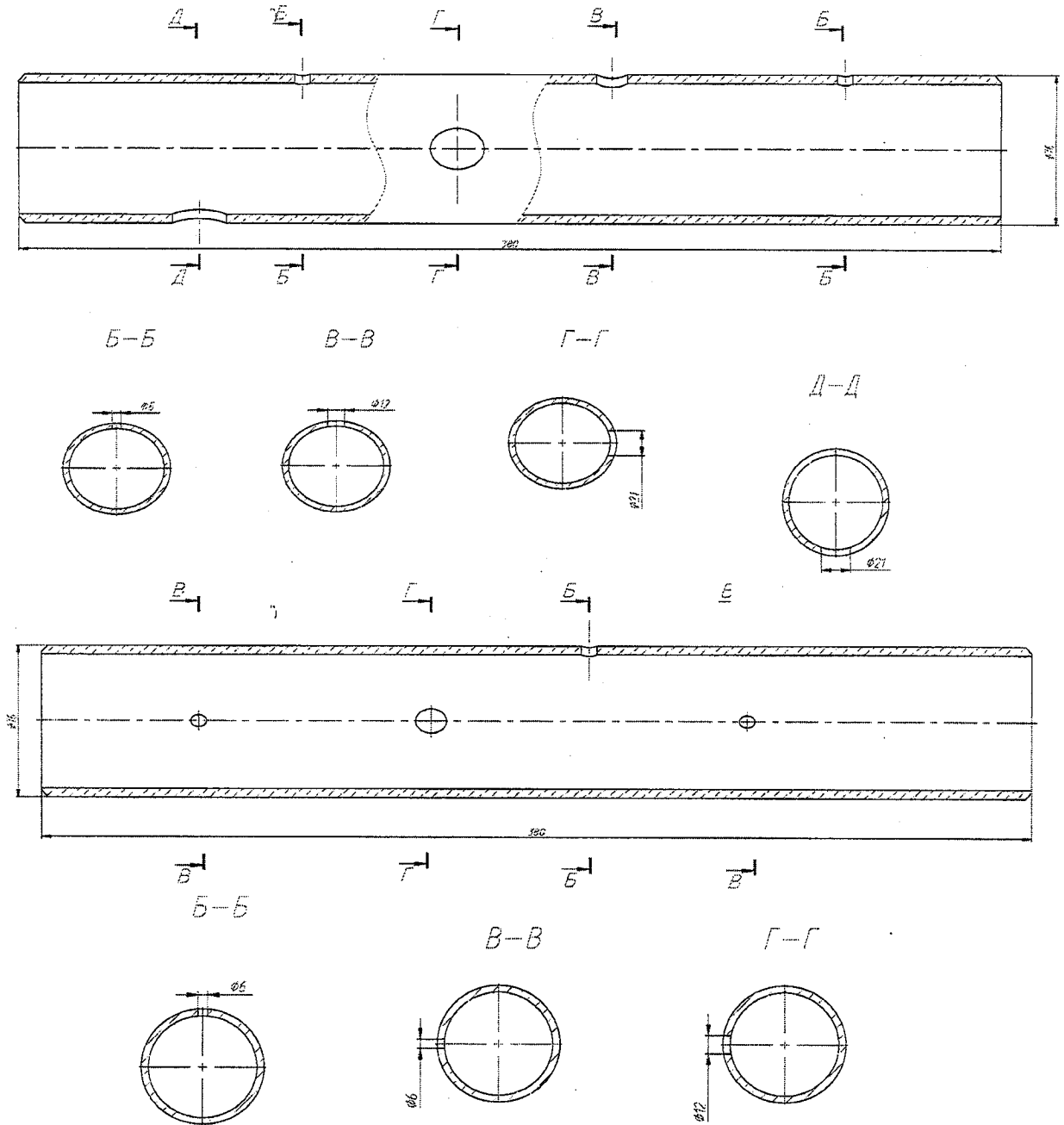


Рис. 5. Корпус

Таблица 5

№ п/п	Обозначение чертежа	Материал	Кол-во	Масса, кг
1	486.501.23.002 (рис.4)	Сталь 10Х15Н9СЗБ1-III (ЭП302-III)	1	2,9
2	486.501.24.001 (рис.5)		1	3,0

5. Дроссель

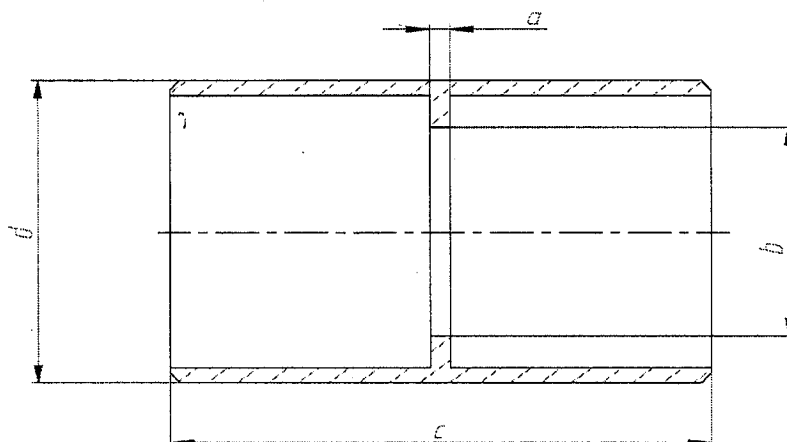


Рис. 6. Дроссель

Таблица 6

№ п/п	Обозначение чертежа	Материал	Кол-во	Размеры, мм (рис. 6)				Масса, кг
				a	b	c	d	
1	486.501.03.004	Сталь 12Х18Н10Т-Т ГОСТ 5949-75	2	3	38	80	60	0,34
2	486.501.17.004		1	3	46,2	70	60	0,29
3	486.501.18.005		1	3	17	50	32	0,09
4	486.501.18.006		1	3	16,2	50	32	0,09
5	486.501.32.003		1	3	3,3	30	14	0,022
6	486.501.33.002		1	9	3	30	14	0,026
7	486.501.44.008		1	3	17,5	50	32	0,11
8	486.501.45.004		1	3	10	30	14	0,022
9	486.501.31.003(Ø8)		2	9	3	30	14	0,026
10	486.501.31.003-01(Ø12)		1	6	3,3	30	14	0,024
11	486.501.31.003-02(Ø9)		1	3	3,6	30	14	0,022
12	486.501.46.002		1	3	10	30	14	0,022
13	486.501.49.004		1	3	3	30	14	0,022

14	486.501.53.004		1	3	3,4	30	14	0,022
15	486.501.54.006		1	6	3,2	30	14	0,022
16	486.501.55.004		1	3	3,3	30	14	0,022
17	486.501.56.005		1	6	3,2	30	14	0,022
18	486.501.04.005	Сталь 10X15H9C3Б1- Ш (ЭП302-Ш)	1	3	40,5	80	54	0,34
19	486.501.20.001		1	3	41,3	80	60	0,34

6. Заглушка

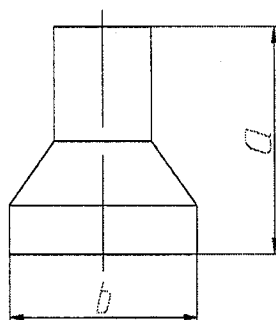


Рис. 7 Заглушка

Таблица 7

№ п/п	Обозначение чертежа	Материал	Кол- во	Размеры, мм (рис. 7)		Масса, кг
				a	b	
1	486.501.03.01.001	Сталь 12X18H10T-Т ГОСТ 5949-75	9	10	10	0,01
2	486.503.23.01.011	Сталь 10X15H9C3Б1-Ш (ЭП302-Ш)	2	10	10	0,004
3	486.503.25.01.011	Сталь 08X18H10T-6-Т ГОСТ 5949-75	1	10	10	0,01
4	486.502.03.01.01.011		2	10	10	0,01
5	486.502.08.02.02.001		5	10	10	0,01
6	486.517.01.01.001	Сталь 12X18H10T-Т ГОСТ 5949-75	4	10	10	0,01

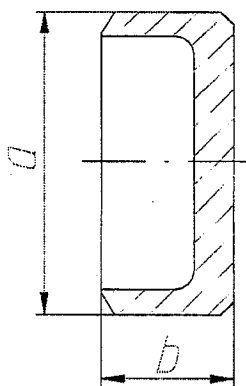


Рис. 8 Заглушка

Таблица 8

№ п/п	Обозначение чертежа	Материал	Кол-во	Размеры, мм (рис.8)		Масса, кг
				a	b	
1	486.503.24.007	Сталь 08Х18Н10Т-6-Т ГОСТ 5949-75	1	58	30	0,43
2	486.503.23.01.004	Сталь 10Х15Н9СЗБ1-Ш (ЭП302-Ш)	1	64	30	0,35

7. УГОЛЬНИК

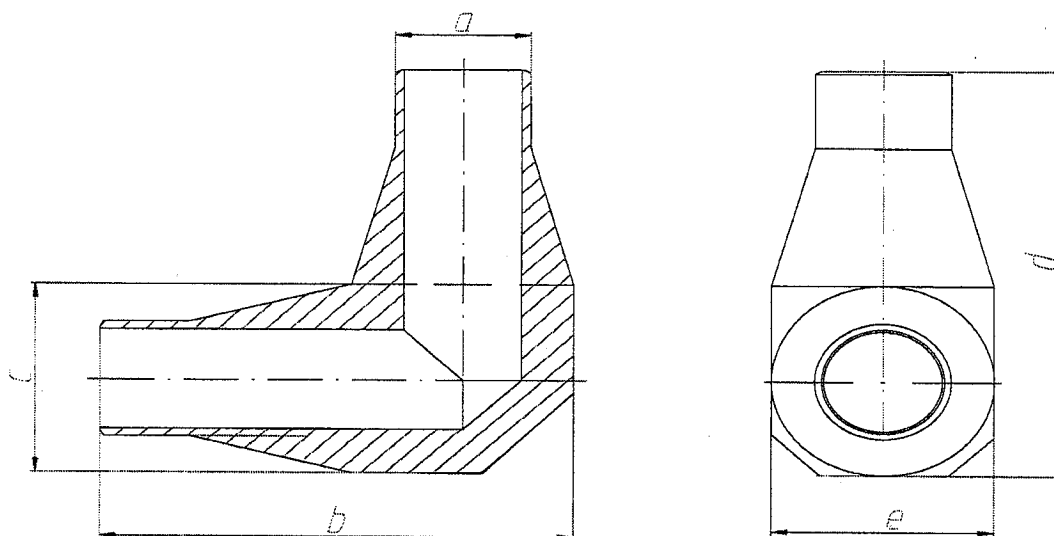


Рис. 9 УГОЛЬНИК

Таблица 9

№ п/п	Обозначение чертежа	Материал	Кол- во	Размеры, мм (рис. 9)					Масса, кг
				a	b	c	d	e	
1	486.501.30.001	Сталь	2	14	69	40	90	40	0,24
2	486.503.27.01.001	10X15H9C3B1- III (ЭП302-III)	1	30	70	40	70	40	0,45
3	486.501.05.003	Сталь	1	25	65	32	65	32	0,15
4	486.501.43.001	12X18H10T-T	1	42	91	52	81	52	0,89
5	486.501.65.002	ГОСТ 5949-75	1	14	45	20	60	20	0,08
6	486.502.03.032	Сталь 08X18H10T-6-T ГОСТ 5949-75	1	50	90	86	123	86	1,02

8. Основание

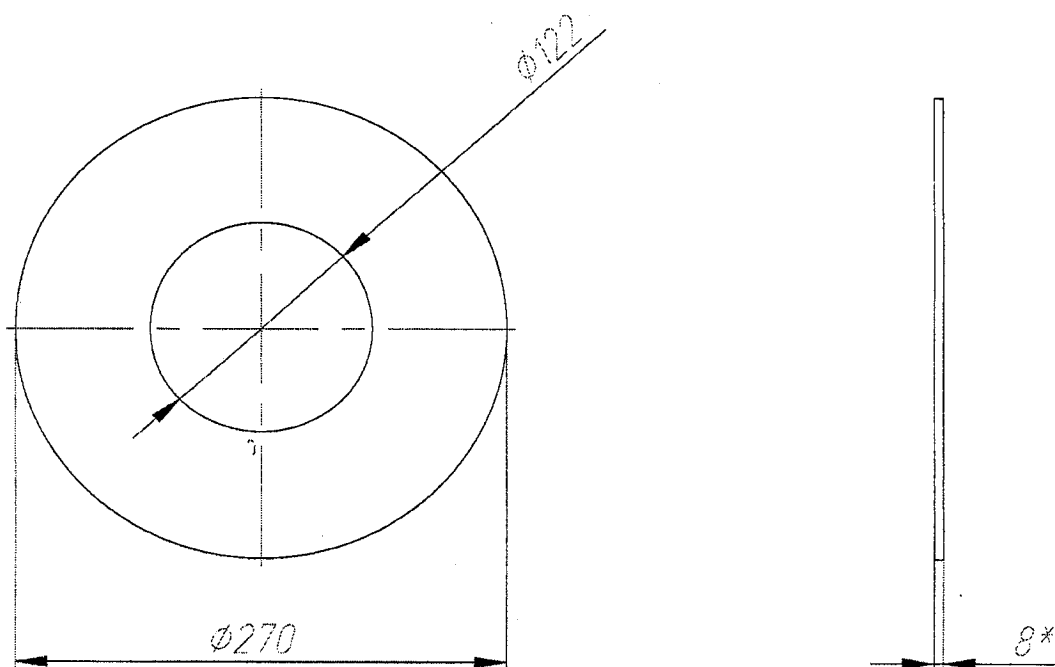


Рис. 10 Основание

Таблица 10

№ п/п	Обозначение чертежа	Материал	Кол- во	Масса, кг
1	486.501.14.001 (рис.10)	Лист Б-ПН-8 ГОСТ 19903-74 Ст сп ГОСТ 14637-89	1	2,84

9. Ухо

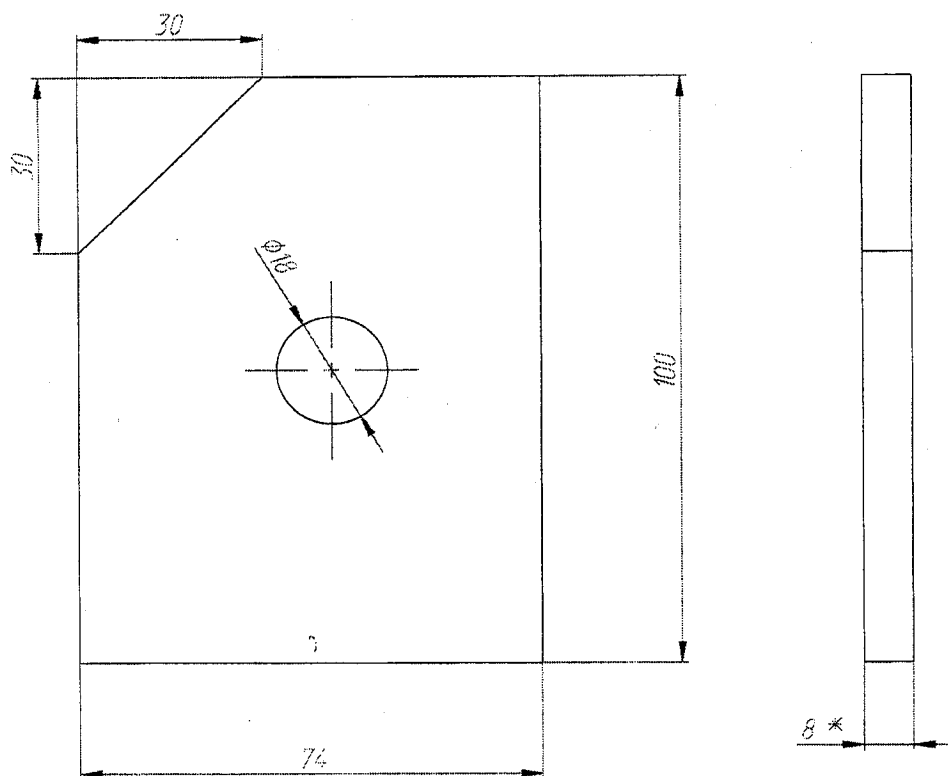


Рис. 11 Ухо

Таблица 11

№ п/п	Обозначение чертежа	Материал	Кол- во	Масса, кг
1	486.501.14.002 (рис.11)	Лист <u>Б-ПН-8 ГОСТ 19903-74</u> Ст сп ГОСТ 14637-89	2	0,42

10. Хомут

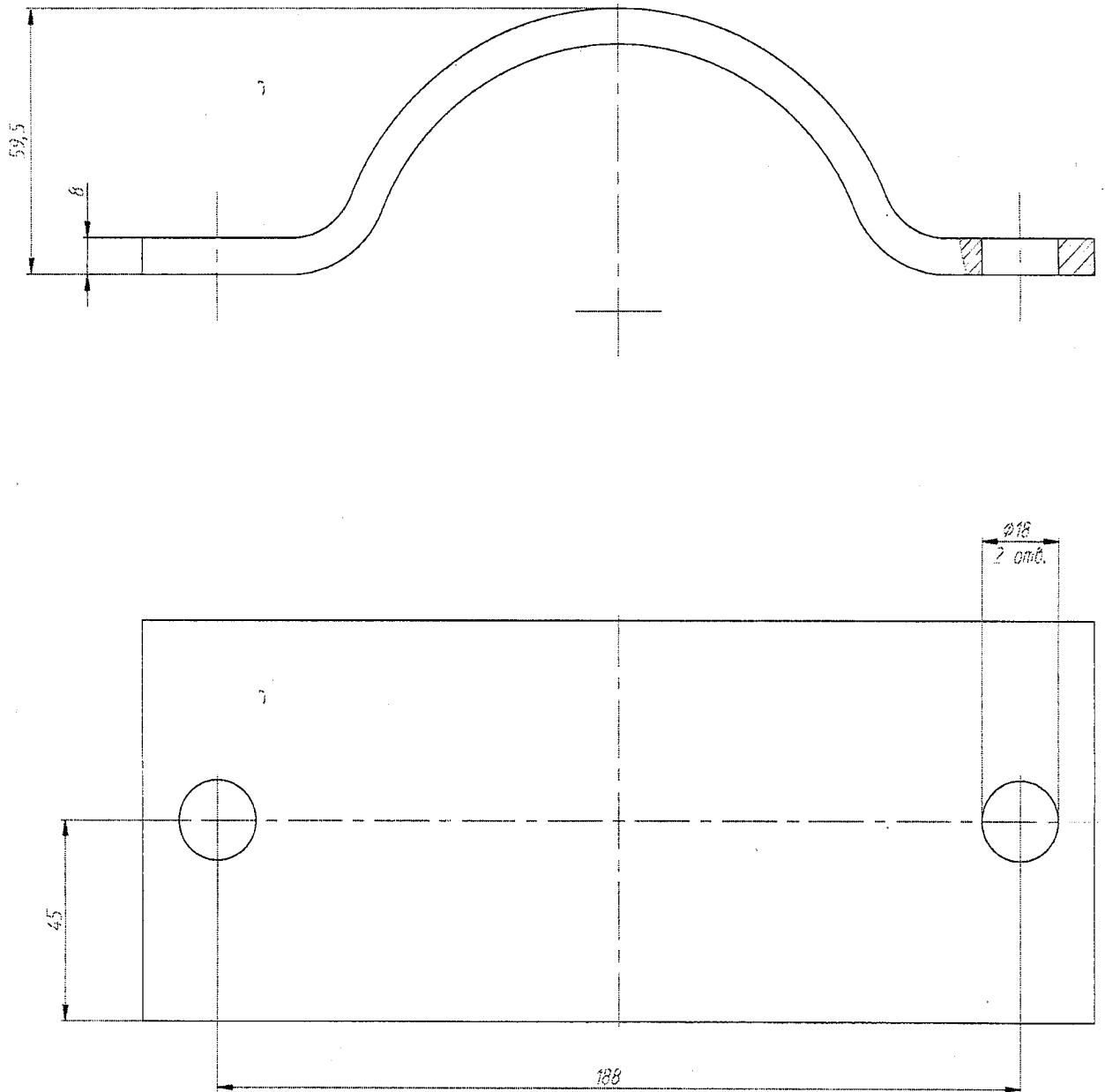


Рис. 12 Хомут

Таблица 12

№ п/п	Обозначение чертежа	Материал	Кол- во	Масса, кг
1	486.501.14.003 (рис.12)	Лист Б-ПН-8 ГОСТ 19903-74 Ст сп ГОСТ 14637-89	2	1,51

11. Фланец

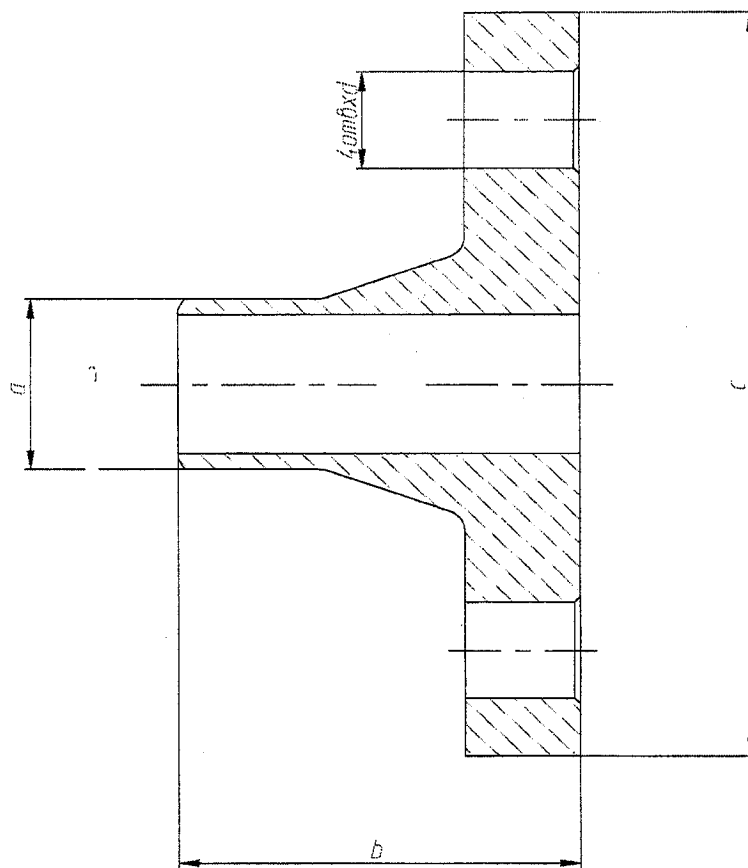


Рис. 13 Фланец

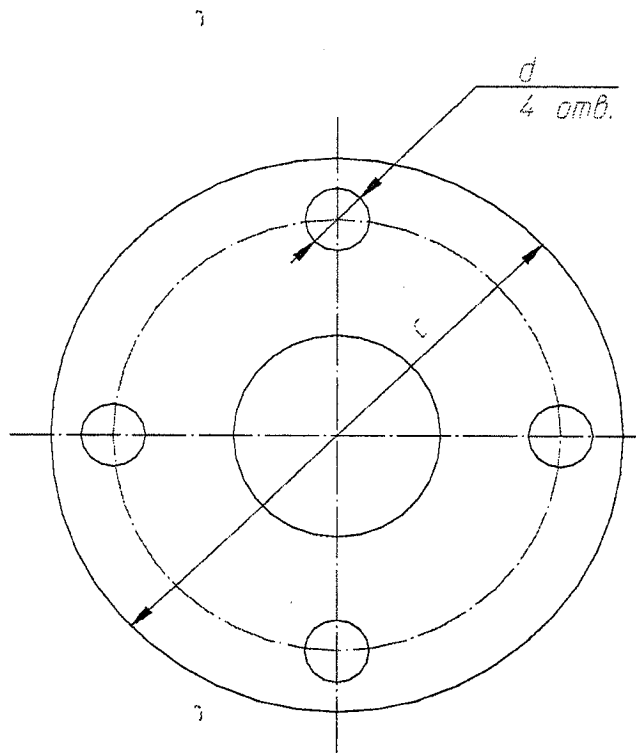


Рис. 14 Фланец

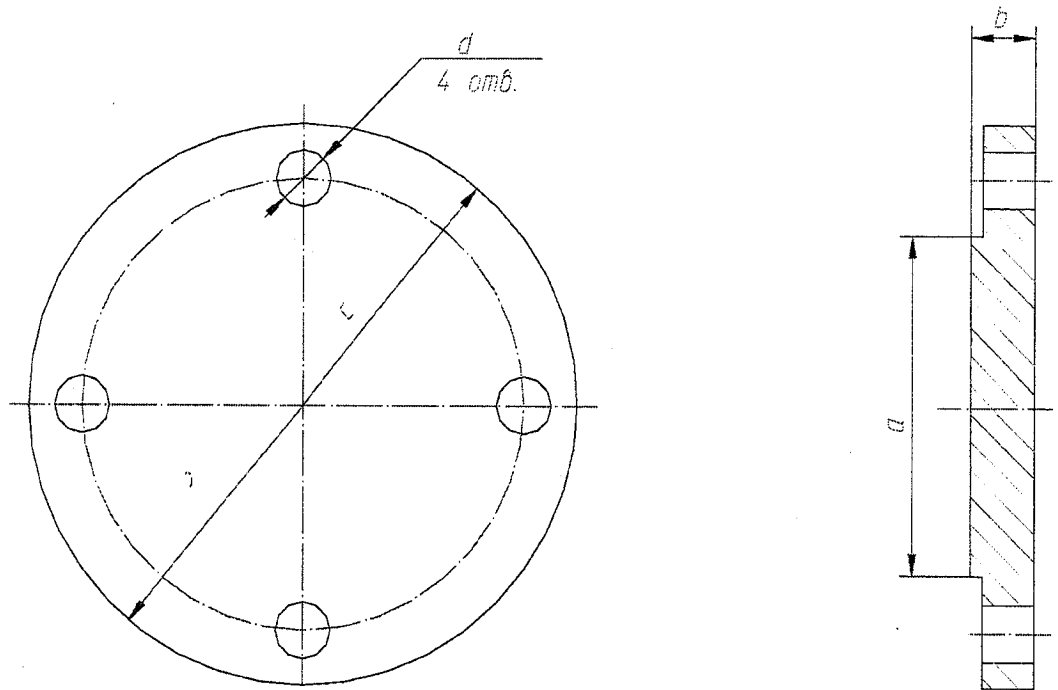


Рис. 15 Фланец

№ п/п	Обозначение чертежа	Материал	Кол- во	Размеры, мм				Масса, кг
				a	b	c	d	
1	486.501.44.009 (рис.13)	Сталь 12X18H10T-T ГОСТ 5949-75	1	32	70	140	18	1,19
2	486.502.03.02.001 (рис.13)	Сталь 08X18H10T- 6-T ГОСТ 5949-75	4	21	48	95	14	1,23
3	486.502.03.03.001 (рис.13)		4					
4	486.502.06.01.001 (рис.13)		4	33	67	150	25,4	3,76
5	486.502.07.012 (рис.13)		1	48	45	145	18	1,23
6	486.502.08.01.01.001 (рис.14)		2	96	18	160	18	2,1
7	486.502.08.04.001 (рис.15)		3	109	21	180	18	4,2
8	486.502.08.04.01.001 (рис.14)		3	122	21	180	18	3,4
9	486.517.22.001 (рис.13)		Сталь 12X18H10T ГОСТ 5949-75	2	48	52	145	-
	486.517.22.002 (рис.13)	1		32	56	115	-	1,31
11	486.517.23.001 (рис.13)	1		25	66	115	-	1,34

12. Кольцо подкладное

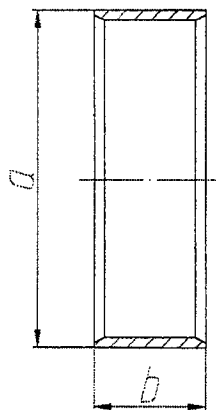


Рис. 16 Кольцо подкладное

Таблица 14

№ п/п	Обозначение чертежа	Материал	Кол- во	Размеры, мм (рис.16)		Масса, кг
				a	b	
1	486.503.23.002	Сталь 10X15H9C3B1-Ш (ЭП302-Ш)	1	67	22	0,07
2	486.503.24.005	Сталь 08X18H10T-6-T ГОСТ 5949- 75	1	67	22	0,07
3	486.503.25.002		1	56,6	20	0,07

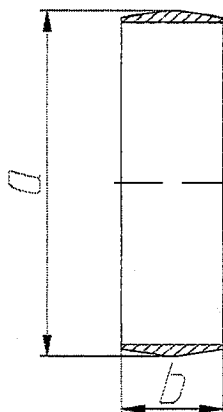


Рис. 17 Кольцо подкладное

Таблица 15

№ п/п	Обозначение чертежа	Материал	Кол-во	Размеры, мм (рис. 17)		Масса, кг
				a	b	
1	486.503.23.003	Сталь 10X15H9C3B1-III (ЭП302-III)	10	58,2	15	0,06
2	486.503.24.006	Сталь 08X18H10T-6-T ГОСТ 5949-75	3	58	15	0,03
3	486.503.25.001		7	58	15	0,053
4	486.517.015	Сталь 08X18H10T Гр. IVK ГОСТ 25054-81	17	205	14	0,16

13. Крестовина

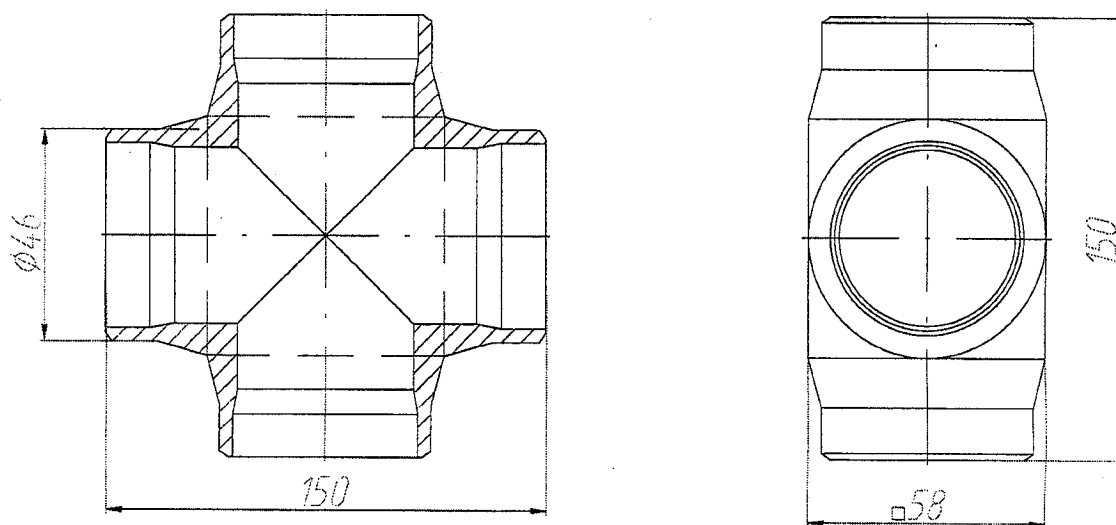


Рис. 18 Крестовина

Таблица 16

№ п/п	Обозначение чертежа	Материал	Кол-во	Масса, кг
1	486.503.26.01.001 (рис. 18)	Сталь 08Х18Н10Т-6-Т ГОСТ 5949-75	1	1,96

14. Вставка

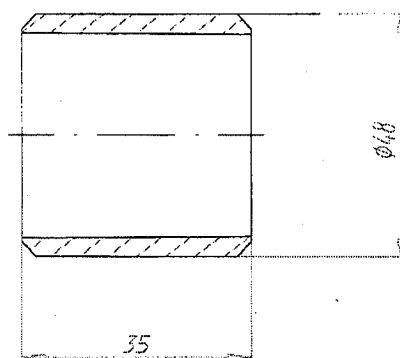


Рис. 19 Вставка

Таблица 17

№ п/п	Обозначение чертежа	Материал	Кол-во	Масса, кг
1	486.503.26.03.004 (рис. 19)	Сталь 08X18Н10Т- ГОСТ 9941-81	1	0,15

15. Шайба

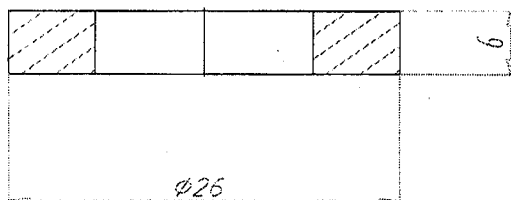


Рис. 20 Шайба

Таблица 18

№ п/п	Обозначение чертежа	Материал	Кол-во	Масса, кг
1	486.503.26.013 (рис. 20)	Сталь 08X18Н10Т-6-Т ГОСТ 5949-75	12	0,01

16. Четверник

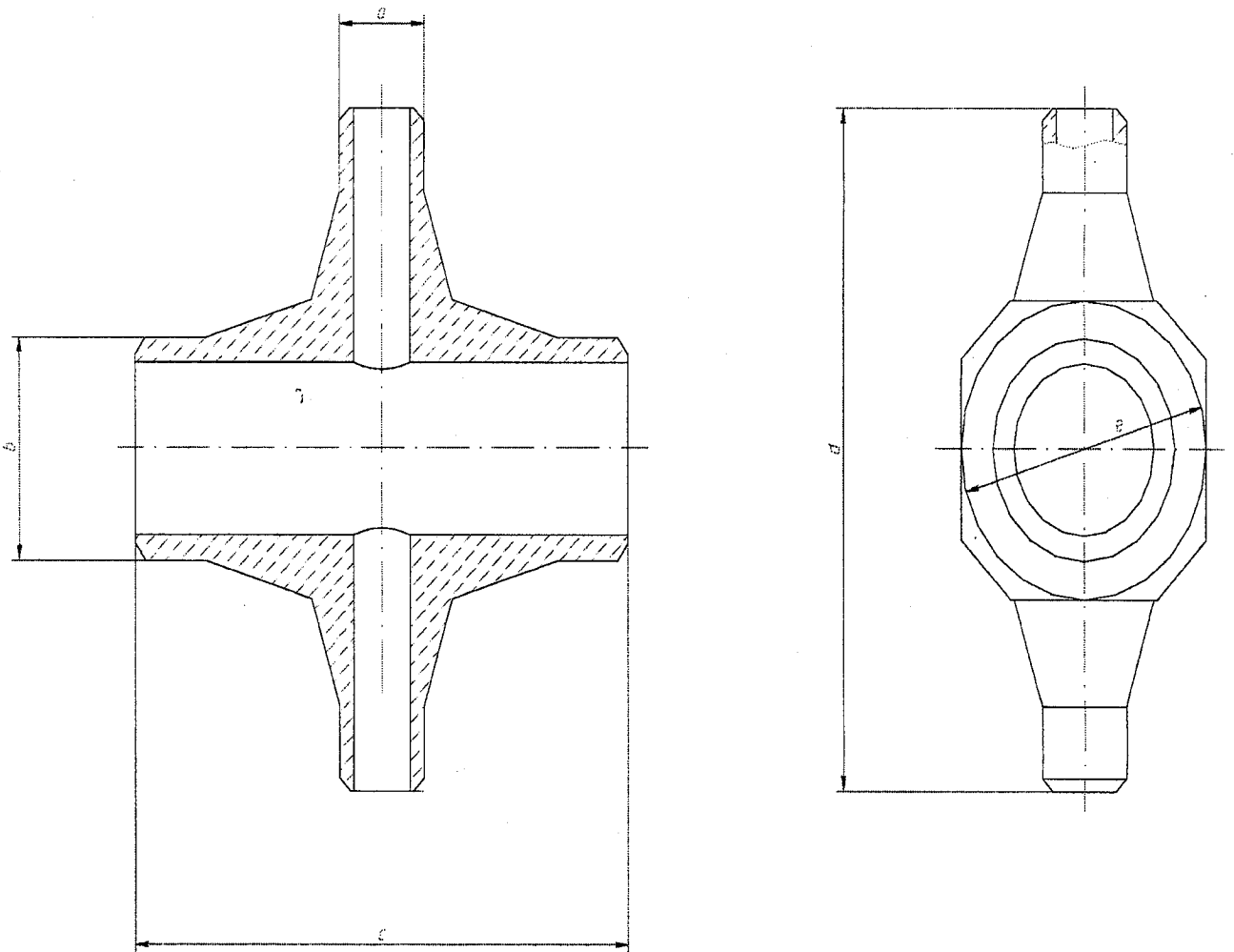


Рис. 21 Четверник

Таблица 19

№ п/п	Обозначение чертежа	Материал	Кол- во	Размеры, мм (рис. 21)					Масса, кг
				a	b	c	d	e	
1	486.502.03.023	Сталь	6	12	26	70	80	35	0,2
2	486.502.04.002	08X18H10T-6-T ГОСТ 5949-75	2	12	33	70	80	40	0,34

17. Штуцер

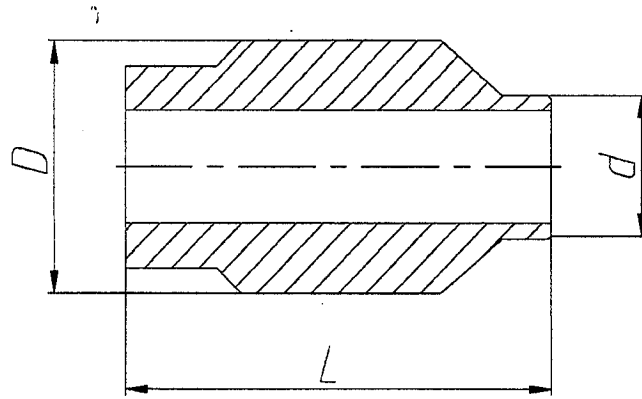


Рис. 22. Штуцер

Таблица 20

№ п/п	Обозначение чертежа	Материал	Кол.	Размеры, мм (рис. 4)			Масса, кг
				D	d	L	
1	486.517.01.02.004	Сталь 12X18Н10Т ГОСТ 5949-75	1	40	23	70	0,35
2	486.517.01.02.006		3	60	37	68	0,46

18. Тройник 486.517.01.04.001 - 2 шт.

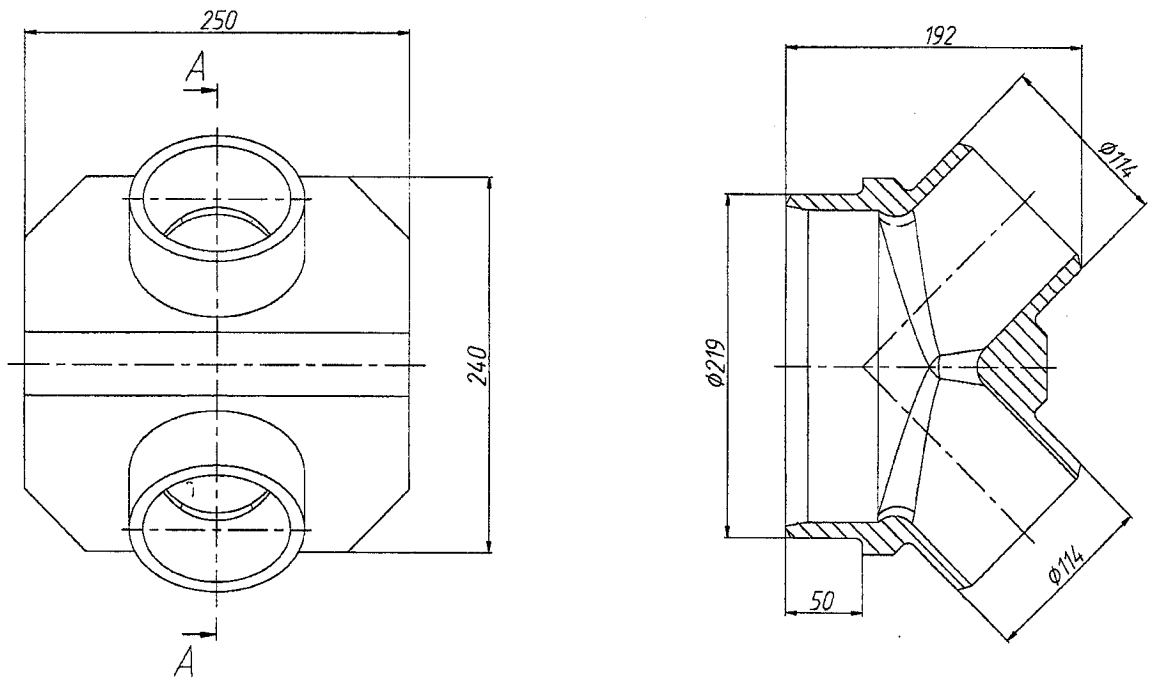


Рис. 23. Тройник

Материал – Сталь 08X18Н10Т Гр. IVК ГОСТ 25054-81.

Масса тройника – 28,8 кг.

19. Заглушка.

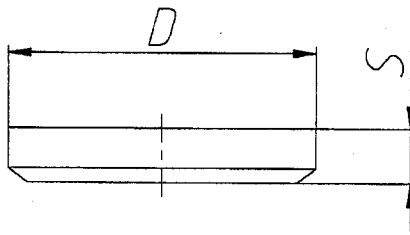


Рис. 24. Заглушка

Таблица 21

№ п/п	Обозначение чертежа	Материал	Кол.	Размеры, мм (рис. 6)		Масса, кг
				D	S	
1	486.517.016	Сталь 12Х18Н10Т ГОСТ 5949-75	1	48	8	0,11
2	486.517.02.002		1	20,5	8	0,02
3	486.517.11.003		1	48	8	0,11
4	486.517.11.004		2	32	8	0,05

20. Ложемент

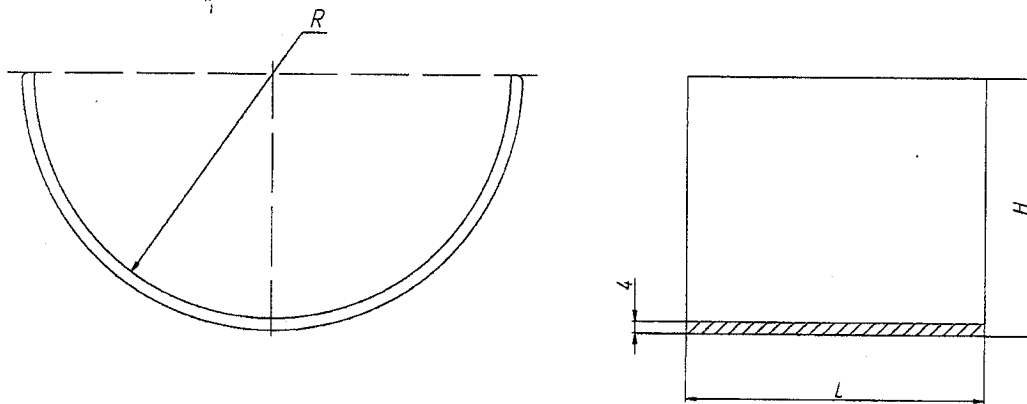


Рис. 25. Ложемент

Таблица 22

№ п/п	Обозначение чертежа	Материал	Кол.	Размеры, мм (рис. 19)			Масса, кг
				R	L	H	
1	486.517.25.01.001	Лист Б-ПН-4	6	80	100	84	0,81
2	486.517.26.01.001	ГОСТ 19903-74/ 12Х18Н10Т	2	113	150	117	1,70
2	486.517.27.01.001	ГОСТ 7350-77	1	115	150	119	1,73

21. Скоба

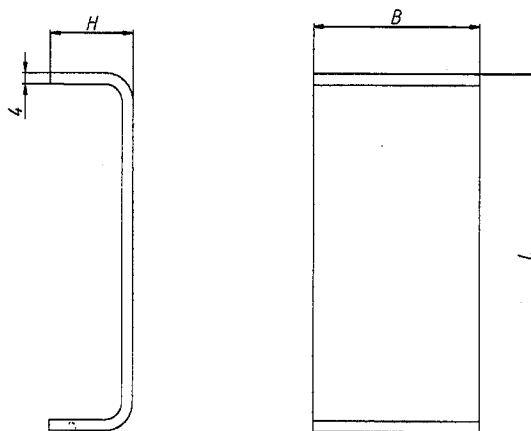


Рис. 26. Скоба

Таблица 23

№ п/п	Обозначение чертежа	Материал	Кол.	Размеры, мм (рис. 20)			Масса, кг
				L	H	B	
1	486.517.25.01.002	Лист Б-ПН-4	6	126	30	60	0,32
2	486.517.26.01.002	ГОСТ 19903-74/ 12Х18Н10Т	2	200	55	110	1,01
2	486.517.27.01.002	ГОСТ 7350-77	1	200	53	110	1,0