

Схема щитового перекрытия на отм.+5,350 до реконструкции

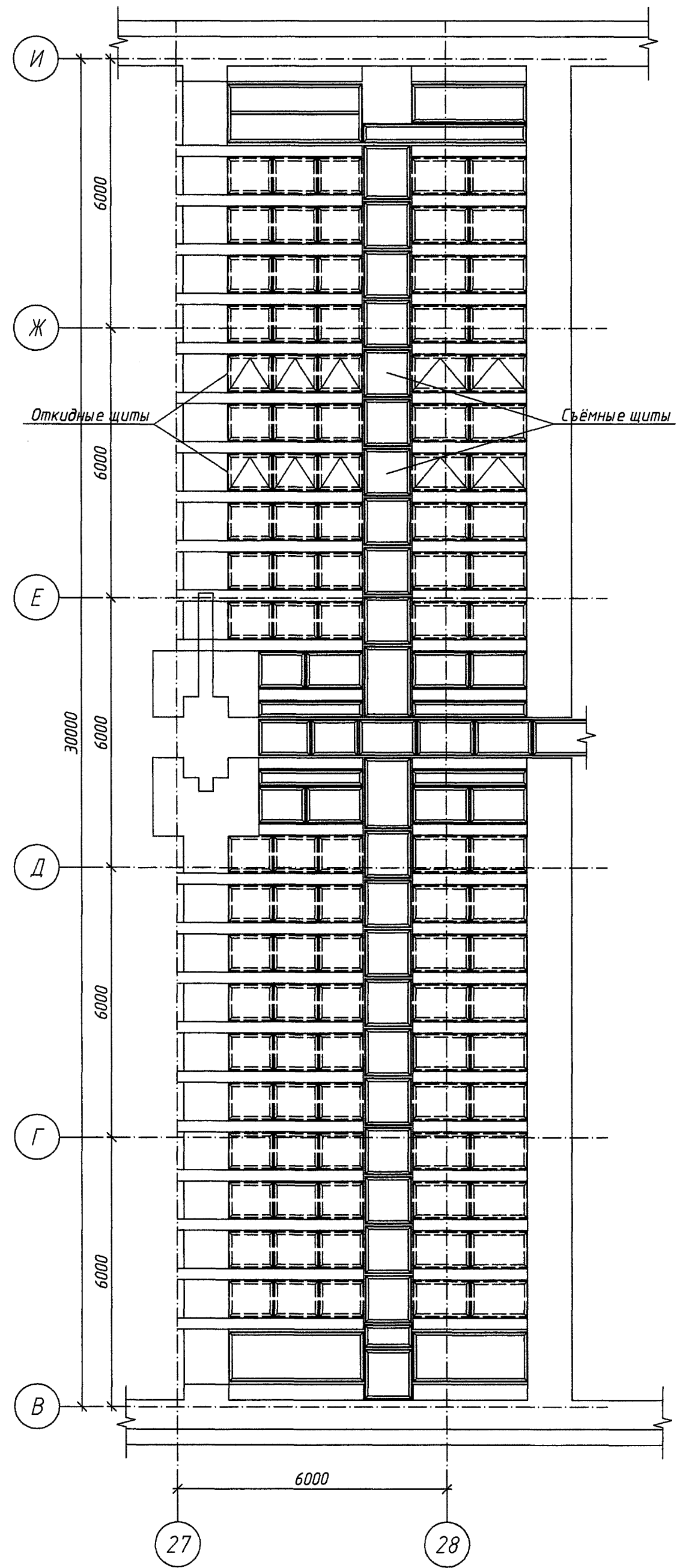
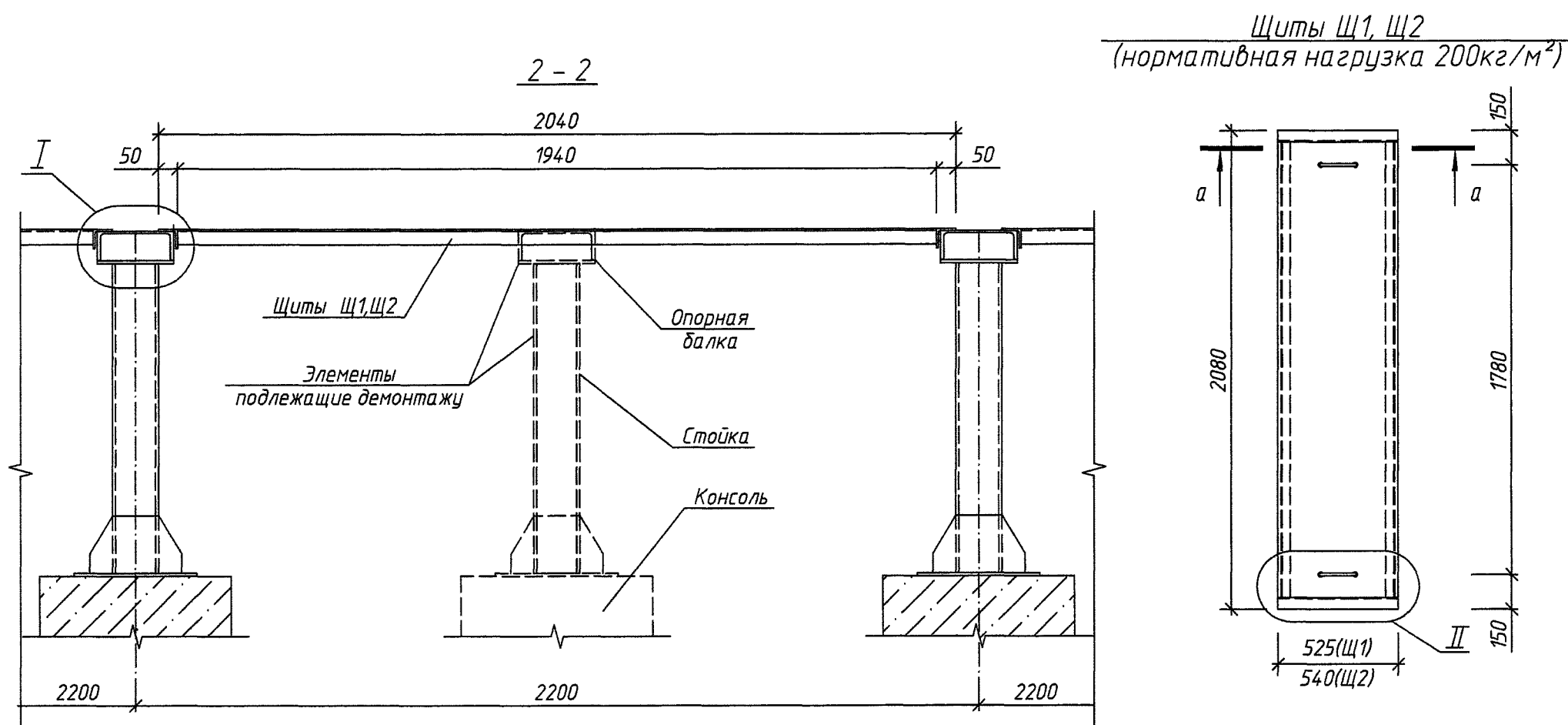
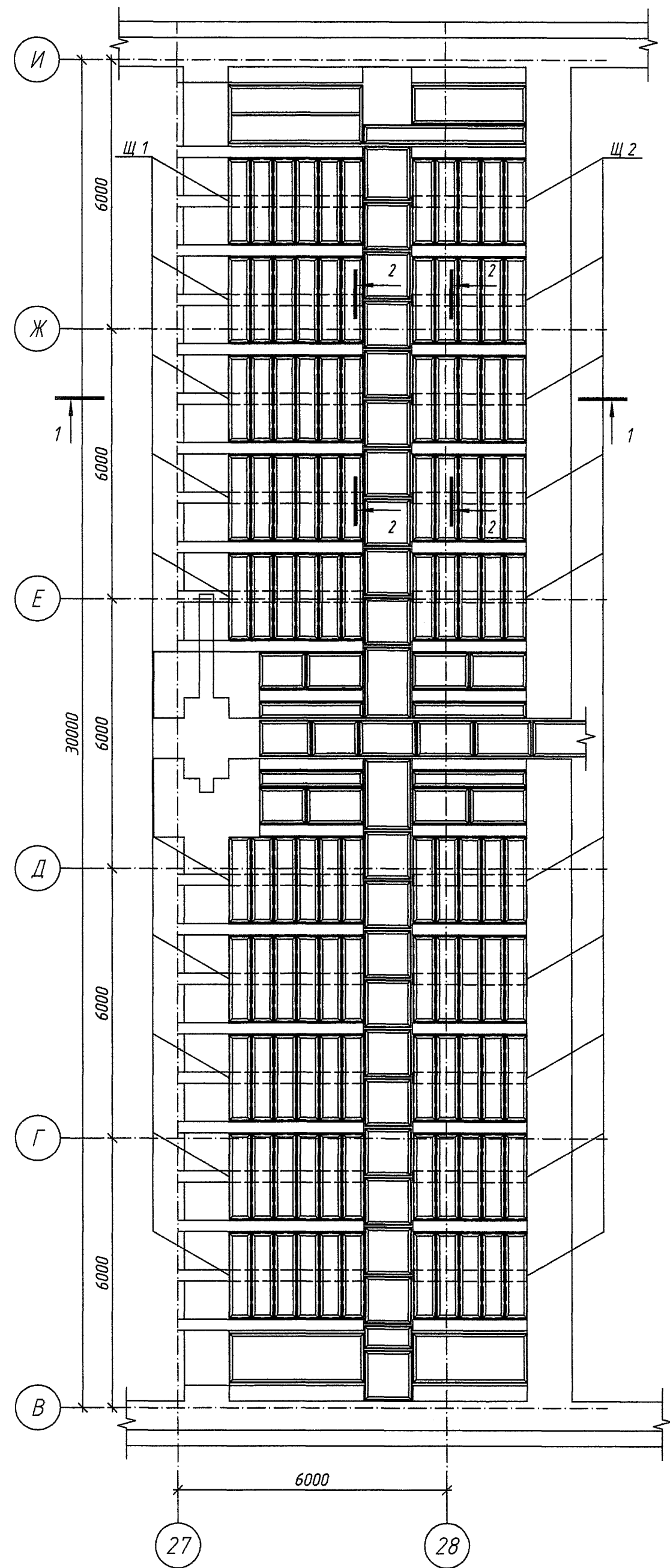


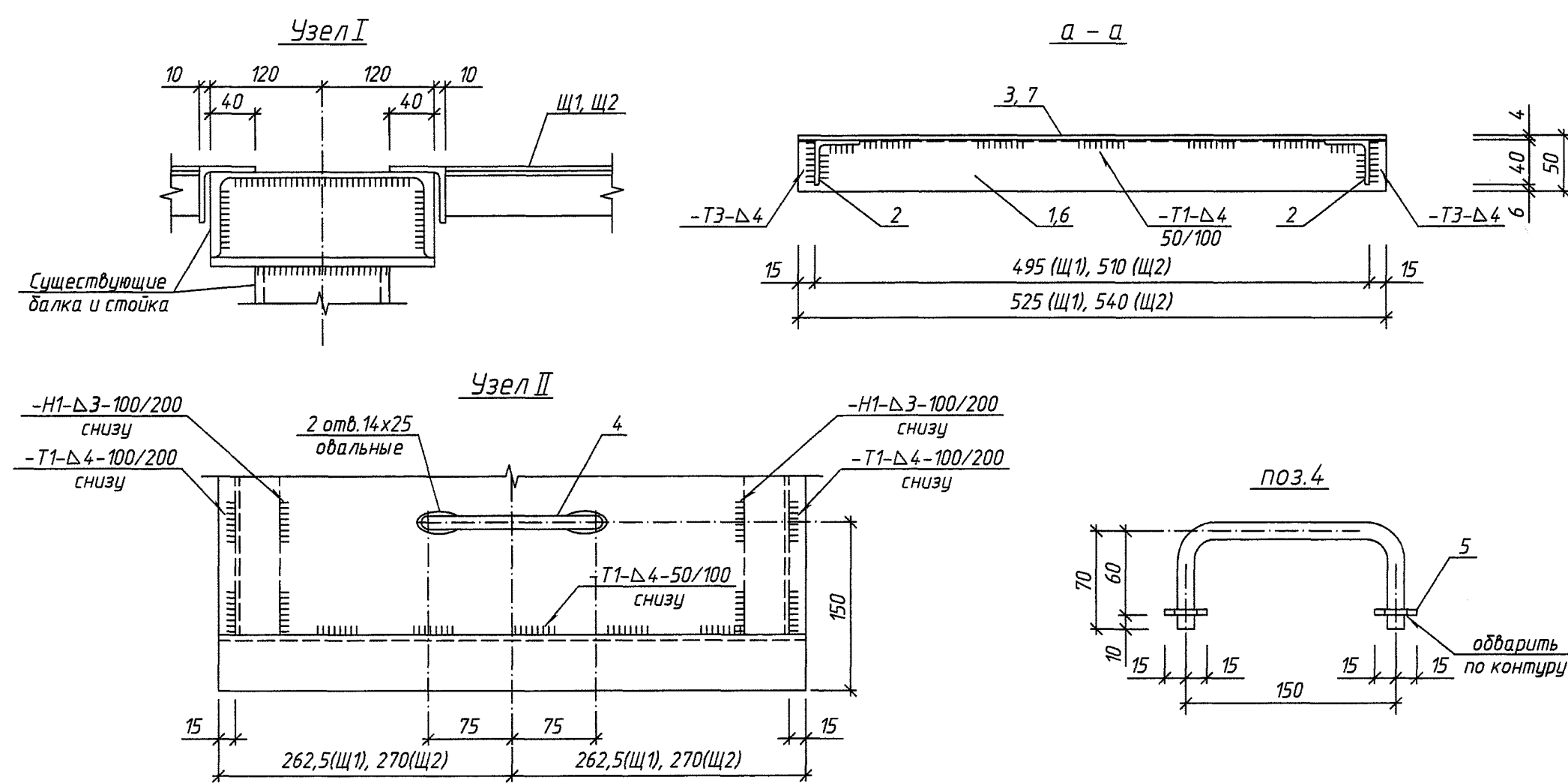
Схема щитового перекрытия на отм.+5,350 после реконструкции



Щиты Щ1, Щ2
(нормативная нагрузка 200кг/м²)

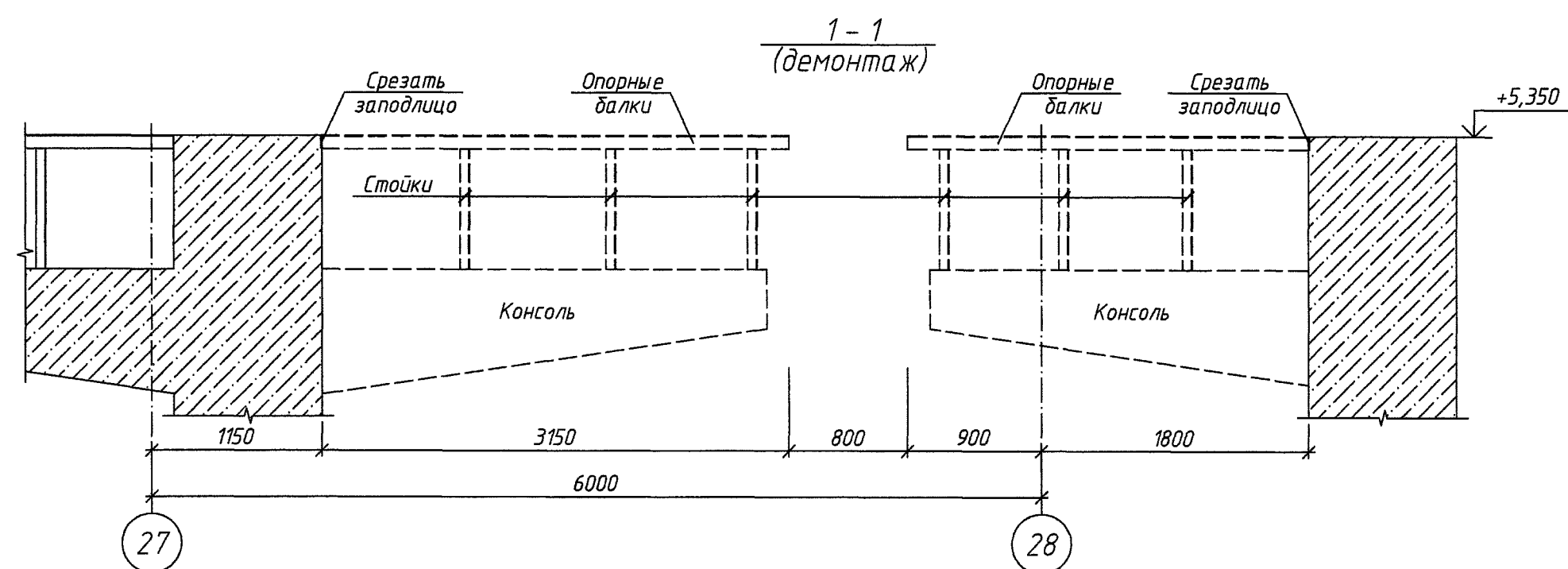
Спецификация элементов щитового перекрытия

Поз.	Обозначение	Наименование	Кол.	Масса, ед, кг	Примечание
Сборочные единицы и детали					
Щ1	см. данный лист	Щит металлический Щ1	60	45,92	
Щ2	см. данный лист	Щит металлический Щ2	50	46,95	
Демонтажные работы					
		Щиты откидные	100		
		Опорная балка L=3150	10		
		Опорная балка L=2700	10		
		Стойка	60		



Спецификация элементов щитов Щ1, Щ2

Поз.	Наименование	Кол.	Масса, ед, кг
Щит Щ1			
1	Уголок L50x5, ГОСТ8509-93, L=525	2	1,98
2	Уголок L40x4, ГОСТ8509-93, L=1940	2	4,69
3	Лист -4x525, ГОСТ19903-74, L=1940	1	31,98
4	Ø12 А I, ГОСТ5781-82*, L=270	2	0,24
5	Пластина -4x30, ГОСТ103-76, L=30	4	0,03
Масса изделия:			45,92кг
Щит Щ2			
6	Уголок L50x4, ГОСТ8509-93, L=540	2	2,04
2	Уголок L40x4, ГОСТ8509-93, L=1940	2	4,69
7	Лист -4x540, ГОСТ19903-74, L=1940	1	32,89
4	Ø12 А I, ГОСТ5781-82*, L=270	2	0,24
5	Пластина -4x30, ГОСТ103-76, L=30	4	0,03
Масса изделия:			46,95кг



- Примечания:
- Материал конструкций щитов сталь класса С235 ГОСТ 27772-88.
 - Сварку выполнять электродами 342 ГОСТ 9467-75, сварные швы по ГОСТ 5264-80.
 - После изготовления все элементы ошплатить ЭП-057 ТУ6-10-1117-76 и покрыть эмалью ЭП-575 ТУ6-10-1634-77 под цвет существующих конструкций перекрытия.
 - До монтажа щитов тщательно зачистить места их опирания на балки, в т.ч. места срезанных петель.
 - До изготовления щитов уточнить фактическое расстояние между опорными балками.
 - По согласованию с эксплуатацией допускается выполнить щиты с другими габаритами по ширине с учётом их веса.
 - Зазор между щитами должен быть не более 2мм.