

- 1 Рос положение колодца смотрите лист 1
- 2 Но проектируемом колодце предусмотреть подготовку основания под дноще колодца в и наружную обмазочную гидроизоляцию.
3. Монтаж и гидроиспытание наружной сети канализации Выполнить согласно СНИП305.04
4. Пересечение трубопроводом стенки колодца производится с помощью прочно заделыва гильзы большого диаметра Кольцевой зазор между гильзой и трубой, а также между муфт соединяемыми трубами законопачивается пеньковой прядью и заделывается цементным
5. Перед началом монтажа полиэтиленового трубопровода босстановить основание тра путем подсыпки с уплотнением местного грунта до плотности грунта естественного сл
6. При засыпке полиэтиленового трубопровода над берхом трубы созда м защитный слой песка крупной фракции толщиной не менее 30 см.
- 7 Вновь монтируемый полиэтиленовый трубопровод¹Ин355проложить по существующей керамического, предварительно демонтируемого трубопровода Ду 300, соблюдая угол ук
8. Размеры со знаком * уточнить при монтаже.

Существующая
маслоловушка

[той В15

200



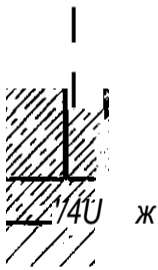
---Т---

У;

—I

Спецификация

I Поз.	Обозначение	Наименование	Кол.	Материал	Масса кг.		Примеч.
					Ed.	Общ.	
! 7	Гост 18599-2001	ПШМ7-ЗЦ1 н	25		22,6	565	
2-	Гост 18599-2001	шт-шдтш	1		11М	11М	
3	ПНЮ	Днище колодца	1	Сб.	т	450	
4	КС 10.10	Кольцо колодца с/тодде	Сб.		880	1760	
5	П-Ю	Плита перекрытия	1	Сб.	250	250	
6	КО 7.1,2	йоборное кольцо	1	Сб.	76	76	
7	СВ125I-В.2-60	Водопроводный чигинный люк	1		100	100	
8	Гост 10704-91	Гильза 1=300 Гриба Ш*9	2	Ст20	27,7	55,4	
9		Лест^ШрЛаноя	2		29,2	29,2	
		Бетон кл.В15м³	0,7				
		Разработка грунта, /тмтйнмашомм				100	
		Разработка грунта оичным способом м				12	
		Демонтаж керамической трибы Ди300 мм.					



и 100мм.

70М

Я

Изм.	Кол.	Лист	№ док.	Подп.	Дата
Гл. инженер	Андропов				
Нач. отд.	Шанин				
Нач. гр.	Порошин				1.03.12
Инженер	Калажный				29.02.12

10-506

ЗАО "СГК" Реконструкция

Замена участка Стадия Лист Листов

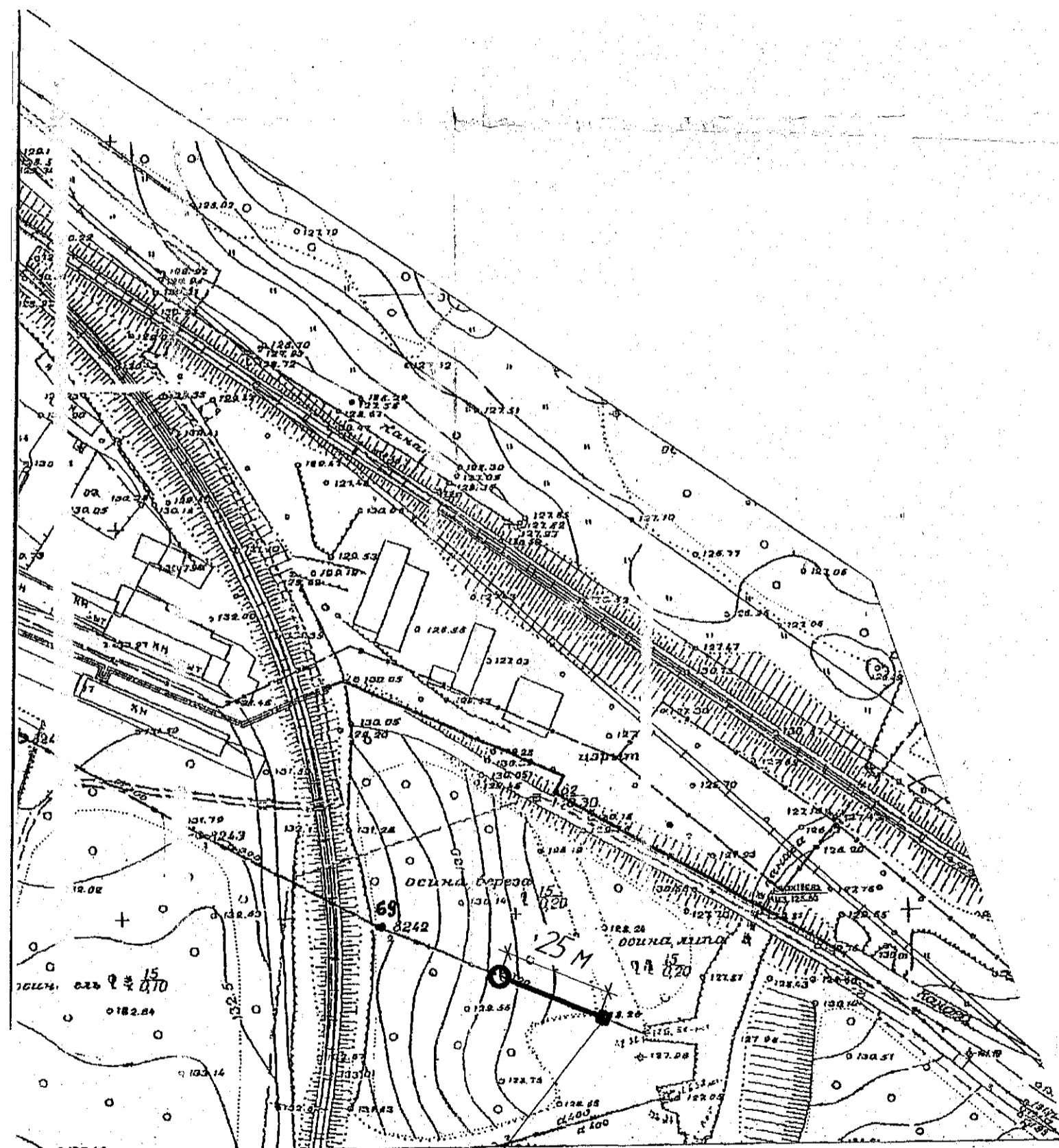
производственной канализации №1 2

Разрез

СГК ОР и РП

Условные обозначения

- Проектируемая промышленная канализация
- - Проектный колодец
- - Существующая маслотовушка



Маслотовушка

10-506

ЗАО "СГК" Реконструкция

Замена участка Стадия Лист Листов
 производственной канализации 1 2

Иж УКОТ Лист Шок Пата
 П. инженер Л
 Нач. отд. 3
 Нач. гр. Порошин иш
 Инженер Калужный 29.02.12

План

СГК ОРП