



**РОСАТОМ**



ТОПЛИВНАЯ КОМПАНИЯ РОСАТОМА

**ТВЭЛ**

ГОСУДАРСТВЕННАЯ КОРПОРАЦИЯ ПО АТОМНОЙ ЭНЕРГИИ «РОСАТОМ»

**Акционерное общество  
«Ангарский электролизный химический комбинат»**

**ОТКРЫТЫЙ АУКЦИОН  
с понижением начальной цены имущества  
(в электронной форме)**

**Имущественный комплекс «Ремонтно-строительный цех»**

**г. Ангарск**

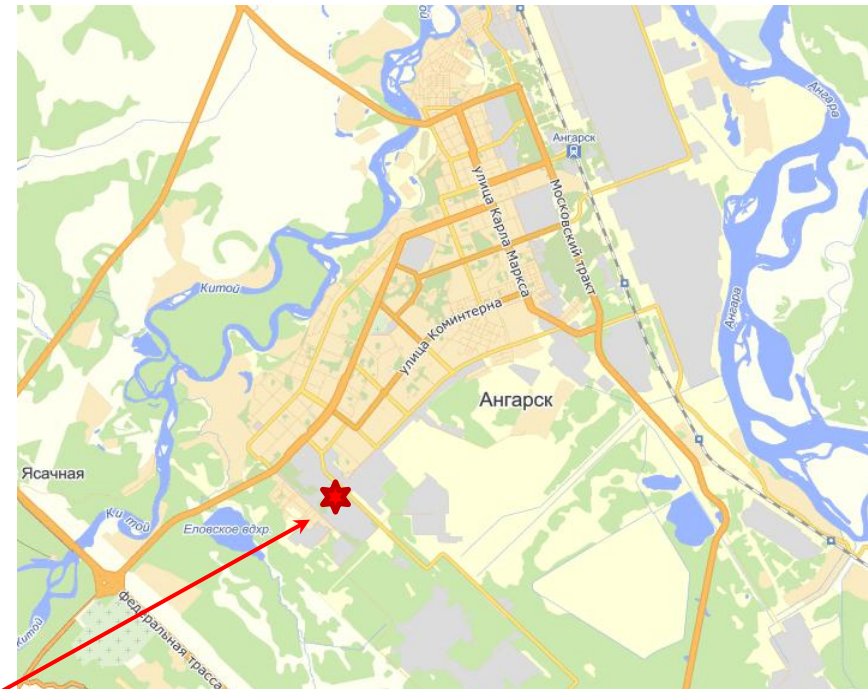
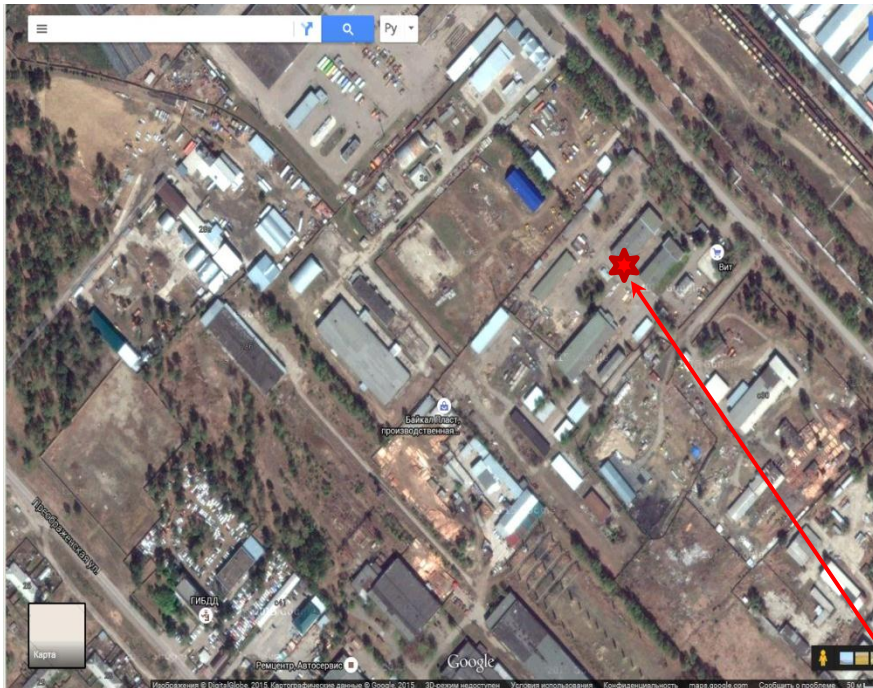
# Имущественный комплекс «Ремонтно-строительный цех»



РОСАТОМ

Адрес места положения объекта недвижимости: Иркутская обл., г.Ангарск, квартал 252, строение 4

Географические координаты объекта недвижимости: 52.488076,103.852595



Имущественный комплекс «Ремонтно-строительный цех»

удален от центра деловой активности на 10-12 км. Транспортная доступность объекта оценивается как относительно удовлетворительная. В данный район можно добраться только на личном автотранспорте по ведомственной дороге АО «АЭХК».

# Фото Имущественного комплекса «Ремонтно-строительный цех»



РОСАТОМ



# Фото Имущественного комплекса «Ремонтно-строительный цех»



РОСАТОМ



# Описание Имущественного комплекса «Ремонтно-строительный цех»



Наименование объекта	Начальная цена продажи с учетом НДС, руб.	Шаг понижения / повышения, руб.	Цена отсечения (минимальная цена) с учетом НДС, руб.
Имущественный комплекс «Ремонтно-строительный цех»	47 768 000,00	1 891 750,00	17 500 000,00

Имущественный комплекс оснащен центральным отоплением, водопроводом, канализацией, вентиляцией, городским водоснабжением, электроосвещением, телефонной связью.

Имущественный комплекс «Ремонтно-строительный цех» - частично находится в краткосрочной аренде.

Имущественный комплекс «Ремонтно-строительный цех» включает в себя :

- земельный участок для эксплуатации подъездной автодороги РСЦ, общая площадь 3 563 кв.м;
- земельный участок для эксплуатации производственных, административных зданий и сооружений промышленности, общая площадь 24 429 кв.м;
- подъездная автодорога, протяженность 130 м;
- асфальтовые площадки и дороги на территории РСЦ, общая площадь 3 650 кв. м;
- асфальтовые площадки и проезды РСЦ, общая площадь 2 019 кв. м;
- площадка асфальтового покрытия РСЦ, общая площадь 6 820 кв. м;
- ливневая канализация РСЦ, протяженность 36 м;

# Описание

## Имущественного комплекса «Ремонтно-строительный цех»



- подъездная автодорога РСЦ, общая площадь 1 352,6 кв. м;
- здание склада лакокрасок, склада ГСМ, общая площадь 135,6 кв. м;
- здание № 1 РСЦ, площадь 1 413,9 кв. м;
- здание № 6 проходной цеха, общая площадь 34,9 кв. м;
- здание № 5, общая площадь 516,8 кв. м;
- здание № 2 административное, площадь 1 126,7 кв. м;
- здание № 7 проходной РСЦ, общая площадь 98,6 кв. м;
- мастерская эл.механического участка и склад материалов, общая площадь 1 174 кв. м;
- склад материалов РСЦ, общая площадь 111,4 кв. м;
- движимое имущество (склад для хранения столярных изделий, металлический склад для материалов, водовод теплоснабжения от котельной 1 до ТК-13 и на площадку 5, наружное освещение территории РСЦ, склад металла на территории РСЦ, теплотрасса к участку отделки столярных изделий, наружный водопровод участка отделки столярных изделий, наружная канализация участка отделки столярных изделий, навес для пиломатериалов и столярных изделий, забор железобетонный РСЦ, громкоговорящая связь РСЦ, узел учета и регулирования тепловой энергии здания 2 РСЦ, подстанция КТПН-72М 400/6, трансформаторная подстанция, автоматическая пожарная сигнализация, склад готовой продукции, кабельная трасса пож. сигнализации РСЦ, металлический склад).



РОСАТОМ

## Извещение о продаже

**АО «АЭХК» сообщает о проведении открытого аукциона ( в электронной форме на электронной торговой площадке «Аукционный Конкурсный Дом») с открытой формой подачи предложений по цене имущества с возможным понижением начальной цены продажи имущества**

### **Место, дата, время проведения аукциона:**

Аукцион проводится в электронной форме **25.01.2017 с 09 часов 00 минут московского времени** в соответствии с правилами электронной торговой площадки «Аукционный Конкурсный Дом» [www.a-k-d.ru](http://www.a-k-d.ru).

**Заявка на участие в аукционе** должна быть подана в электронной форме в любой день в период с 15.12.2016 и до 17 часов 00 минут московского времени 23.01.2017 через электронно-торговую площадку Аукционный Конкурсный Дом [www.a-k-d.ru](http://www.a-k-d.ru) . Рассмотрение заявок и оформление протокола рассмотрения заявок не позднее 17 часов 00 минут московского времени 24.01.2017.

Документация аукциона находится в открытом доступе начиная с 15.12.2016 и до 17 часов 00 минут московского времени 23.01.2017 по следующим адресам: [www.atomproperty.ru](http://www.atomproperty.ru), [www.aecc.ru](http://www.aecc.ru), [www.a-k-d.ru](http://www.a-k-d.ru). Порядок получения документации на электронной торговой площадке «Аукционный Конкурсный Дом» по адресу [www.a-k-d.ru](http://www.a-k-d.ru) определяется правилами электронной торговой площадки.

### **Состав имущества:**

Имущественный комплекс «Ремонтно-строительный цех» в составе:

земельный участок для эксплуатации подъездной автодороги РСЦ; земельный участок для эксплуатации производственных, административных зданий и сооружений промышленности; подъездная автодорога; асфальтовые площадки и дороги на территории РСЦ; асфальтовые площадки и проезды РСЦ; площадка асфальтового покрытия РСЦ; ливневая канализация РСЦ; подъездная автодорога РСЦ; здание склада лакокрасок, склада ГСМ; здание № 1 РСЦ; здание № 6 проходной цеха; здание № 5; здание № 2 административное; здание № 7 проходной РСЦ; мастерская эл.механического участка и склад материалов; склад материалов РСЦ; движимое имущество (18 объектов).

**Начальная цена продажи имущества: 47 768 000,00 рублей включая НДС.**

**Цена отсечения (минимальная цена): 17 500 000,00 рублей включая НДС.**

**Размер задатка: 2 500 000,00 рублей.**

**Шаг понижения/повышения: 1 891 750,00 рублей.**

# Контактная информация



e-mail: [kran@aecc.ru](mailto:kran@aecc.ru)

<http://www.aecc.ru>

Почтовый адрес: г. Ангарск, Иркутская область, 665804

Контактные лица: Баранова Я.А., тел.: (3955) 59 91 69/ 89149445102;  
Карчава С. Г., тел./факс: (3955) 54 96 41