

Утверждаю
Исполнительный директор
ОАО «Петрозаводскмаш»
Н.А.Шаколин
« » _____ 2014г.

ТЕХНИЧЕСКОЕ ЗАДАНИЕ № ПЗМ 68/14-36
на ремонт мостовых кранов после экспертного обследования.

Предмет закупки: Ремонт мостового крана.

РАЗДЕЛ 1. НАИМЕНОВАНИЕ ВЫПОЛНЯЕМЫХ РАБОТ.

Ремонт кранов: г/п 5 тн. Рег.№ 31094, г/п 50/10 тн.тн. рег.№ 64913, г/п 50/10тн. , рег. № 56810.

РАЗДЕЛ 2. ОБЩИЕ ПОЛОЖЕНИЯ,

Выполнить ремонт после экспертного обследования проведённого а мае следующих кранов:

- Кран мостовой г/п 5 тн. Зав.№ 9964 , Рег.№ 31094 изготовлен в 1966 г. Могилёвским автомобильным заводом , ширина пролёта 24м.
- Кран мостовой г/п 50/10 тн. Зав. № 2013, Рег. № 64913 изготовлен в 1976 г. Харьковским заводом ПТО, ширина пролёта 36м.
- Кран мостовой г/п 50/10 тн. Зав.№ 1804, Рег.№ 56810 изготовлен в 1974 г Харьковским заводом ПТО , ширина пролёта 24м.

РАЗДЕЛ 3. ТРЕБОВАНИЯ К ВЫПОЛНЯЕМЫМ РАБОТАМ.

Подраздел 3.1 Цель проведения работ.

Восстановить работоспособность кранов:

- Кран мостовой г/п 5 тн. Зав.№ 9964, Рег.№ 31094.
- Кран мостовой г/п 50/10 тн. Зав.№ 2013, Рег.№ 64913.
- Кран мостовой г/п 50/10 тн. Зав.№ 1804, Рег.№ 56810.

Подраздел 3.2 Объем выполняемых работ.

При ремонте кранов необходимо выполнить следующие работы:

- Кран мостовой г/п 5 тн. Зав.№ 9964, Рег.№ 31094.

Выполнить ремонт трещины по сварному шву крепления кронштейна площадки МПК в месте приварки к главной балке (фото 1)

- Кран мостовой г/п 50/10 тн. Зав.№ 2013, Рег.№ 64913.

Устранить трещину по сварному шву крепления площадки МПК возле редуктора (сторона троллеев , фото 1).

Устранить две трещины по сварным швам крепления ограждения концевой балки (сторона кабины, фото 2).

Устранить шесть трещин по сварным швам крепления ограждения проходной галереи (фото 3,4,5,6,7, сторона кабины, над редуктором МПК)

Устранить три трещины по сварным швам крепления ограждения в центральной части проходной галереи (фото 8)

- Кран мостовой г/п 50/10 тн. Зав.№ 1804, Рег.№ 56810

Устранить трещину по сварному шву крепления нижней косынки соединения главной и концевой балок в месте приварки к главной балке (сторона кабинны, правая балка, фото 1).

РАЗДЕЛ 4. ПЕРЕЧЕНЬ ПРОЕКТНОЙ И РАБОЧЕЙ ДОКУМЕНТАЦИИ.

Не требуется.

РАЗДЕЛ 5. МЕСТО ВЫПОЛНЯЕМЫХ РАБОТ.

- Работы выполняются в пролетах корпуса МСП и ССП ОАО «Петрозаводскмаш»
- Кран мостовой г/п 5 тн. Зав.№ 9964, Рег.№ 31094, ось А-Г, кол. 9-10(1 пр. МСП)
 - Кран мостовой г/п 50/10 тн. Зав.№ 1804, Рег.№ 56810, ось Ц-У, кол.13-14 (открытый склад ОМР в ССП)
 - Кран мостовой г/п 50/10 тн. Зав. №2013 , Рег.№ 64913, ось Ж-Е, кол.6-7(5 пр.ССП)

РАЗДЕЛ 6. ТРЕБОВАНИЯ И УСЛОВИЯ К РАЗРАБОТКЕ ПРИРОДООХРАННЫХ МЕР И МЕРОПРИЯТИЙ.

Не требуется.

РАЗДЕЛ 7. СРОК (ИНТЕРВАЛ) ВЫПОЛНЯЕМЫХ РАБОТ.

Работы должны быть выполнены в течении месяца с даты подписания договора.

РАЗДЕЛ 8.ТРЕБОВАНИЯ К КАЧЕСТВУ ВЫПОЛНЯЕМЫХ РАБОТ.

Подрядчик восстанавливает работоспособность кранов, а также представляет:

1. Документацию согласно раздела V приказа Ростехнадзора №533 от 12.11.2013г.

РАЗДЕЛ 9. ТРЕБОВАНИЯ К ОСОБЫМ УСЛОВИЯМ РАБОТ.

1. Работа в действующем цехе на высоте.
2. В стоимость работ должны входить расходы по командированию рабочего персонала, расходы на приобретение материалов и комплектующих для ремонта, транспортные расходы до места работы.
3. Хранение материалов, комплектующих и инструмента, их доставку до места работы осуществляет Подрядчик.
4. Подрядчик сам обеспечивает бытовыми помещениями своих рабочих.

РАЗДЕЛ 10. ТРЕБОВАНИЯ К СРОКУ И (ИЛИ) ОБЪЕМУ РЕДОСТАВЛЕНИЯ ГАРАНТИЙ.

Подрядчик гарантирует выполнение работ в сроки предусмотренные договором и работоспособность оборудования в течении 12 месяцев после ремонта.

РАЗДЕЛ 11. ТРЕБОВАНИЯ К БЕЗОПАСНОСТИ ВЫПОЛНЯЕМЫХ РАБОТ.

Подрядчик осуществляет контроль за техникой безопасности и обязуется выполнять ремонтные работы, соблюдая:

1. Технический регламент о требованиях пожарной безопасности №123-ФЗ от 22.07.2009 года.
2. Требования ст.II приказа Ростехнадзора №533 от 12.11.2013 г.
3. ПОТ Р М-012-200 «Межотраслевые правила по охране труда при работе на высоте»
4. ПОТ Р М-012-200 «Межотраслевые правила по охране труда (правила безопасности при эксплуатации электроустановок)»

РАЗДЕЛ 12. ТРЕБОВАНИЯ К РЕЗУЛЬТАТАМ РАБОТ И ПОРЯДКУ

РАЗДЕЛ 12. ТРЕБОВАНИЯ К РЕЗУЛЬТАТАМ РАБОТ И ПОРЯДКУ ПРИЕМКИ.

Подрядчик восстанавливает работоспособность кранов в соответствии требованиями, приказа Ростехнадзора №533 от 12.11.2013г. а также предоставляет:

1. Акты выполненных работ.
2. Акты на каждый кран о проведенной работе, с внесением в паспорт сведений о примененных материалах с указанием сертификатов, данных на лица производивших работы, с указанием удостоверений, методов контроля.
3. Разрешения на право выполнения работ по ремонту ПТО с применением сварки.
4. Копии свидетельства об аттестации сварщиков.
5. Другие документы в соответствии со ст.V закона №533 от 12.11.2013г.

РАЗДЕЛ 13. ТРЕБОВАНИЯ К ФОРМЕ ПРЕДСТАВЛЯЕМОЙ ИНФОЦИИ.

Вся документация на русском языке.

РАЗДЕЛ 14. ТРЕБОВАНИЯ К ТЕХНИЧЕСКОМУ ОБУЧЕНИЮ ПЕРСОНАЛА ЗАКАЗЧИКА.

Нет требований.

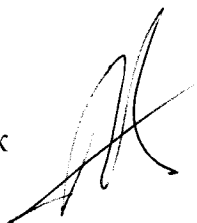
РАЗДЕЛ 15. ПЕРЕЧЕНЬ ПРИНЯТЫХ СОКРАЩЕНИЙ.

№ п/п	Сокращение	Расшифровка сокращения
1.	МСП	Механо-Сборочно Производство.
2.	ОАО	Открытое Акционерное Общество.
3.	ПБ	Правила Безопасности.
4.	ССП	Сборочно-Сварочное производство

РАЗДЕЛ 16. ПЕРЕЧЕНЬ ПРИЛОЖЕНИЙ.

№п/п	Наименование приложения	Номер страницы
1.	Фотография дефекта крана г/п 5 тн. Зав.№ 9964, Рег.№ 31094.	5
2.	Фотография дефекта крана г/п 50/10 тн. Зав.№ 1804, Рег.№ 56810.	6
3.	Фотография дефекта крана г/п 50/10 тн. Зав.№ 2013, Рег.№ 64913.	7,8,9,10

Гл. механик



А.А.Власков.

ВЕДОМОСТЬ ДЕФЕКТОВ

Мостовой кран КМ-5 зав.№9964, рег.№31094.
Изготовлен Могилёвским автомобильным заводом в 1966г.
Владелец крана: ОАО «Петрозаводскмаш».

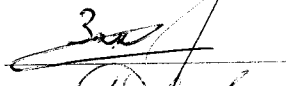
25.06.2014г.

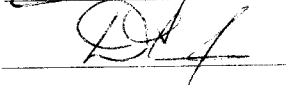
Наименование узла, элемента	Описание дефекта	Заключение о необходимости и сроках устранения дефекта
1. Галереи, площадки, лестницы.	1.1. Не заперт на замок люк кабины для обслуживания главных троллеев.	Устранить дефект до 25.08.2014г.
2. Механизм передвижения крана (МПК).	2.1. Ослаблено болтовое крепление электродвигателя.	Устранить дефект до 25.08.2014г.
3. Элементы металлоконструкции.	3.1. Трещина по сварному шву крепления кронштейна площадки МПК в месте приварки к главной балке (фото 1).	Выполнить ремонт специализированной организацией до 25.08.2014г.
4. Механизм передвижения грузовой тележки.	4.1. Не работает тормоз.	Устранить дефект до 25.08.2014г.
5. Механизм подъёма.	5.1. Ослаблено болтовое крепление тормоза.	Устранить дефект до 25.08.2014г.
6. Приборы и устройства безопасности.	6.1. Отсутствует флажок концевого выключателя (сторона тупикового упора кранового пути).	Устранить дефект до 25.08.2014г.
7. Крюковая подвеска.	7.1. Деформирована площадка грузика концевого выключателя механизма подъёма.	Устранить дефект до 25.08.2014г.

Председатель комиссии


С.И.Кондратенко

Члены комиссии


А.Н.Захаров


Д.В.Чистяков

рег. 31094

Фото 1



ВЕДОМОСТЬ ДЕФЕКТОВ

Мостовой кран КМ-50/10 зав.№1804, рег.№56810

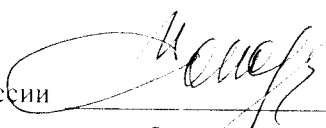
Изготовлен Харьковским заводом ПТО в 1974г.

Владелец крана: ОАО «Петрозаводскмаш».


24.06.2014г.

Наименование узла, элемента	Описание дефекта	Заключение о необходимости и сроках устранения дефекта
1. Галереи, площадки, лестницы.	1.1. Не заперт на замок люк кабины для обслуживания главных троллеев. 1.2. Посторонние предметы на проходной галерее крана.	Устранить дефект до 24.08.2014г. Устранить дефект до 24.08.2014г.
2. Механизм передвижения крана (МПК).	2.1. Ослаблено болтовое крепление муфты системы редуктор-ходовое колесо (сторона троллеев). 2.2. Ослаблены болтовые крепления обоих редукторов. 2.3. Ослаблено болтовое крепление буксы ведомого ходового колеса (сторона кабины). 2.4. Деформирован защитный щиток ведомого ходового колеса (сторона кабины).	Устранить дефект до 24.08.2014г. Устранить дефект до 24.08.2014г. Устранить дефект до 24.08.2014г. Устранить дефект до 24.08.2014г.
3. Элементы металлоконструкции.	3.1. Неудовлетворительное состояние лакокрасочного покрытия. 3.2. Трещина по сварному шву крепления нижней косынки соединения главной и концевой балок в месте приварки к главной балке (сторона кабины, правая балка, фото 1). 3.3. Деформирована проходная галерея (сторона троллеев). 3.4. Нарушено ограждение грузовой тележки.	Выполнить покраску в летнее время. Выполнить ремонт специализированной организацией до 24.08.2014г. Устранить дефект до 24.08.2014г. Устранить дефект до 24.08.2014г.
4. Механизм подъема груза.	4.1. Разукомплектован вспомогательный подъем. 4.2. Ослаблено болтовое крепление редуктора главного подъема. 4.3. Скол головки пальца колодки тормоза главного подъема. 4.4. Течь масла из редуктора главного подъема.	При вводе механизма в работу провести ПТО крана. Устранить дефект до 24.08.2014г. Устранить дефект до 24.08.2014г. Устранить дефект до 24.08.2014г.
5. Механизм передвижения грузовой тележки.	5.1. Люфт в системе электродвигатель-редуктор (износ втулки, шпонки).	Устранить дефект до 24.08.2014г.
6. Производство работ.	6.1. Не обновлены надписи на информационной табличке.	Устранить дефект до 24.08.2014г.
7. Кабина.	7.1. Стёкла утратили прозрачность.	Устранить дефект до 24.08.2014г.

Председатель комиссии

 С.И.Кондратенко

Члены комиссии

 А.Н.Захаров

 Д.В.Чистяков

рег. 568908
56810

Фото 1



ВЕДОМОСТЬ ДЕФЕКТОВ

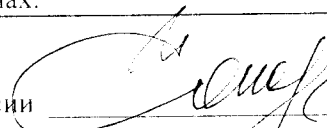
Бир сайт,

Мостовой кран КМ-50/10 зав.№2013, рег.№64913
 Изготовлен: Харьковским заводом ПТО в 1976г.
 Владелец крана: ОАО «Петрозаводскмаш».

27.06.2014г.

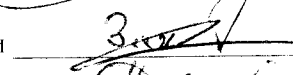
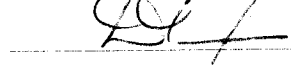
Наименование узла, элемента	Описание дефекта	Заключение о необходимости и сроках устранения дефекта
1. Галереи, площадки, лестницы.	1.1. Не заперт на замок люк кабины для обслуживания главных троллеев.	Устранить дефект до 27.08.2014г.
2. Механизм передвижения крана (МПК).	2.1. Ослаблены болтовые крепления муфт (сторона троллеев). 2.2. Ослаблено болтовое крепление редуктора (сторона кабины). 2.3. Биение тормозного шкива, люфт (сторона троллеев).	Устранить дефект до 27.08.2014г. Устранить дефект до 27.08.2014г. Устранить дефект до 27.08.2014г.
3. Элементы металлоконструкции.	3.1. Трещины по сварным швам крепления площадки МПК возле редуктора (фото 1, сторона троллеев). 3.2. Деформированы два тупиковых упора тележечного пути (сторона троллеев). 3.3. Две трещины по сварным швам крепления ограждения концевой балки (фото 2, сторона кабины). 3.4. Шесть трещин по сварным швам крепления ограждения проходной галереи (фото 3,4,5,6,7, сторона кабины, над редуктором МПК). 3.5. Грузовая тележка при передвижении ударяется в ограждение концевой балки (сторона троллеев). 3.6. Три трещины по сварным швам крепления ограждения в центральной части проходной галереи (фото 8).	Выполнить ремонт специализированной организацией до 27.08.2014г. Выполнить ремонт специализированной организацией до 27.08.2014г. Выполнить ремонт специализированной организацией до 27.08.2014г. Выполнить ремонт специализированной организацией до 27.08.2014г. Устранить дефект до 27.08.2014г. Выполнить ремонт специализированной организацией до 27.08.2014г.
4. Электрооборудование.	4.1. Попадание влаги на главные троллеи.	Устранить дефект до 27.08.2014г.
5. Механизм передвижения грузовой тележки.	5.1. Ослаблены болтовые крепления букс ходовых колёс.	Устранить дефект до 27.08.2014г.
6. Кабина.	6.1. Отсутствует освещение.	Устранить дефект до 27.08.2014г.
7. Приборы и устройства безопасности.	7.1. Не отрегулированы положения выключающих линеек механизма передвижения крана на соседних кранах.	Устранить дефект до 27.08.2014г.

Председатель комиссии



С.И.Кондратенко

Члены комиссии

А.Н.Захаров

Д.В.Чистяков

рєз. 64913

Фото 1

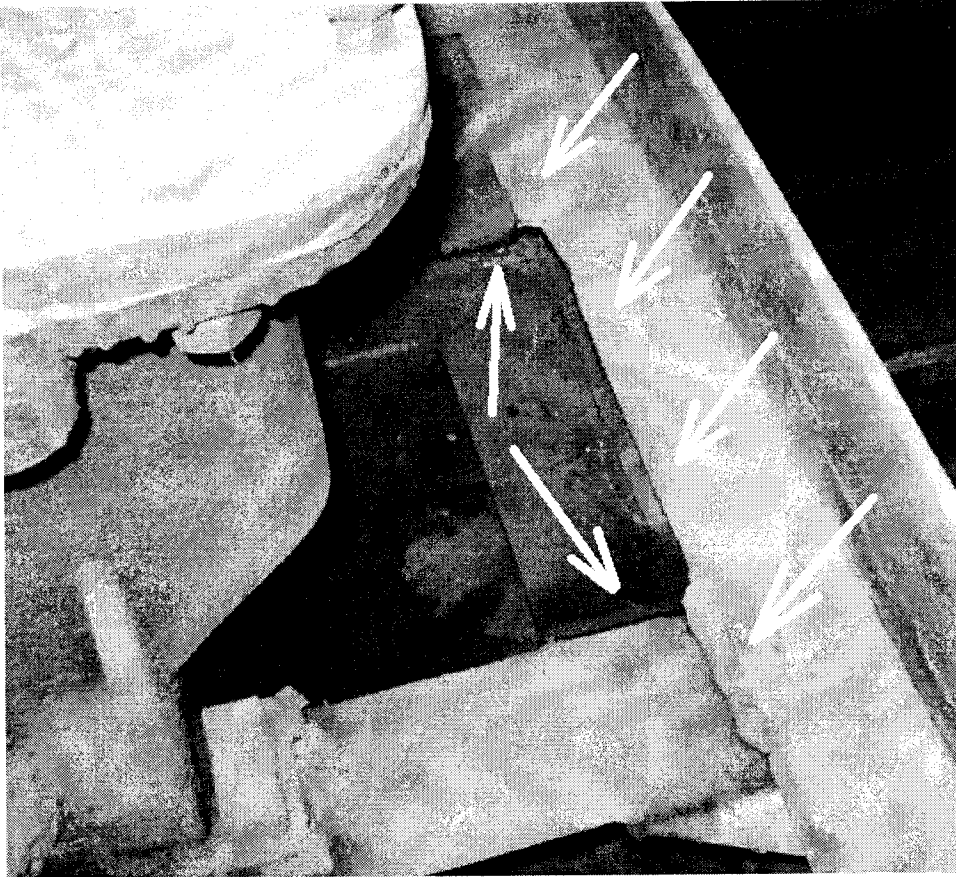


Фото 2



PC2 64913

Фото 3

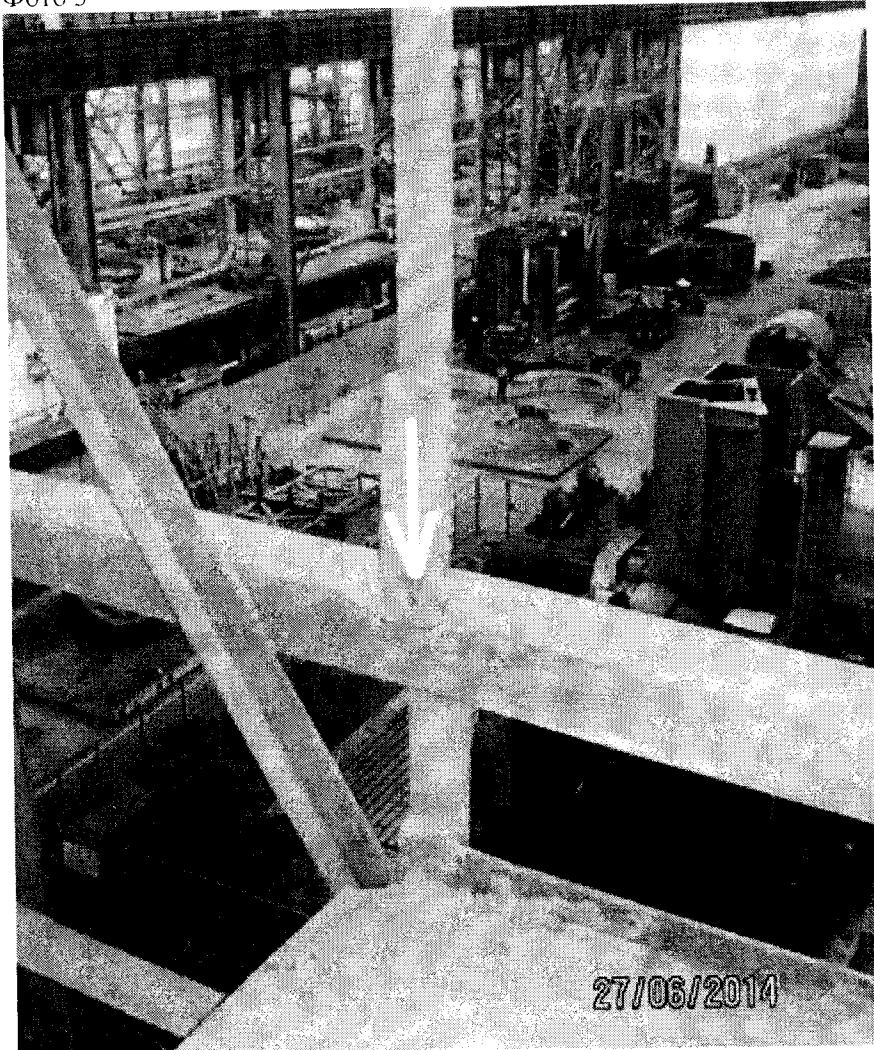
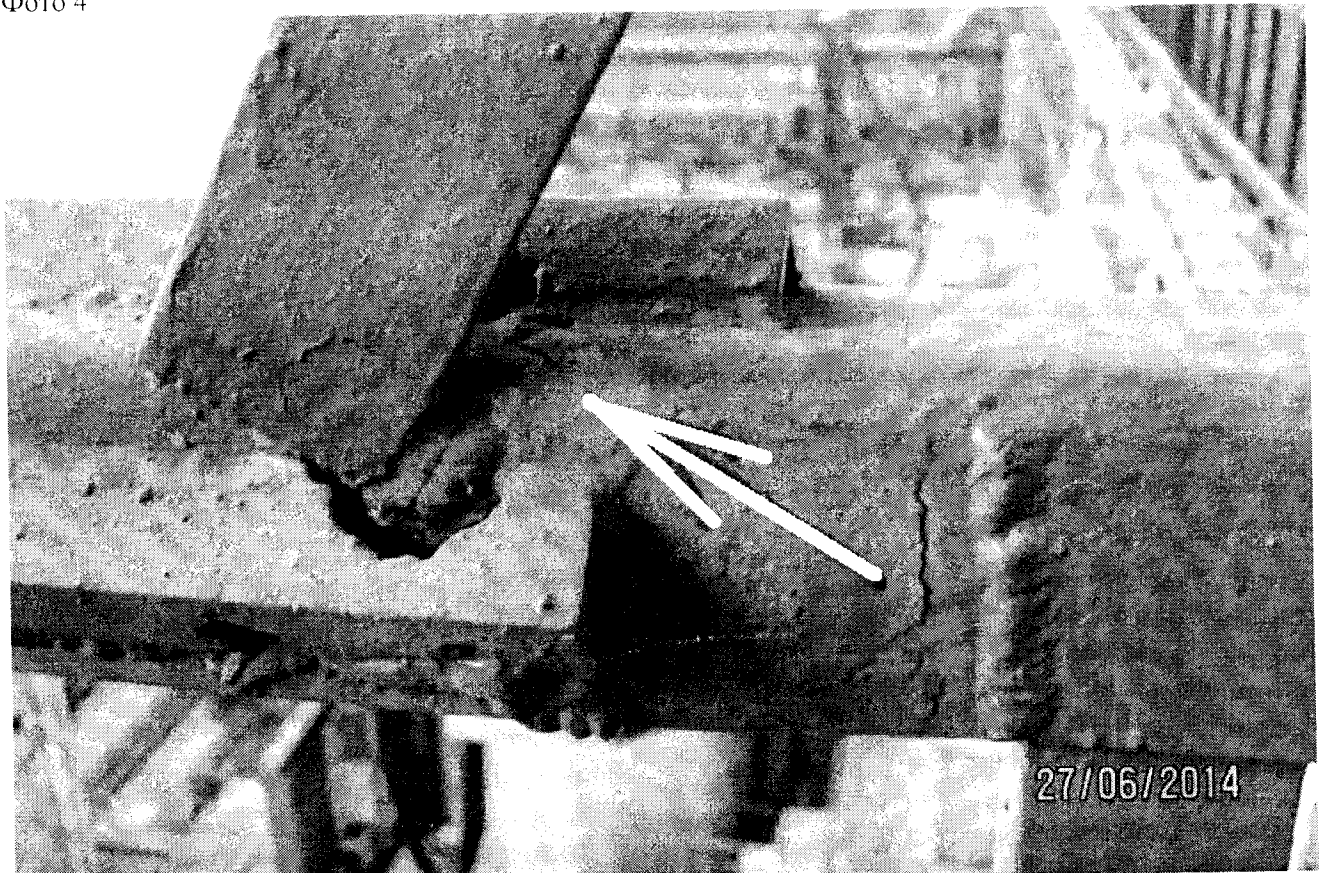


Фото 4



рег. 64913

Фото 5

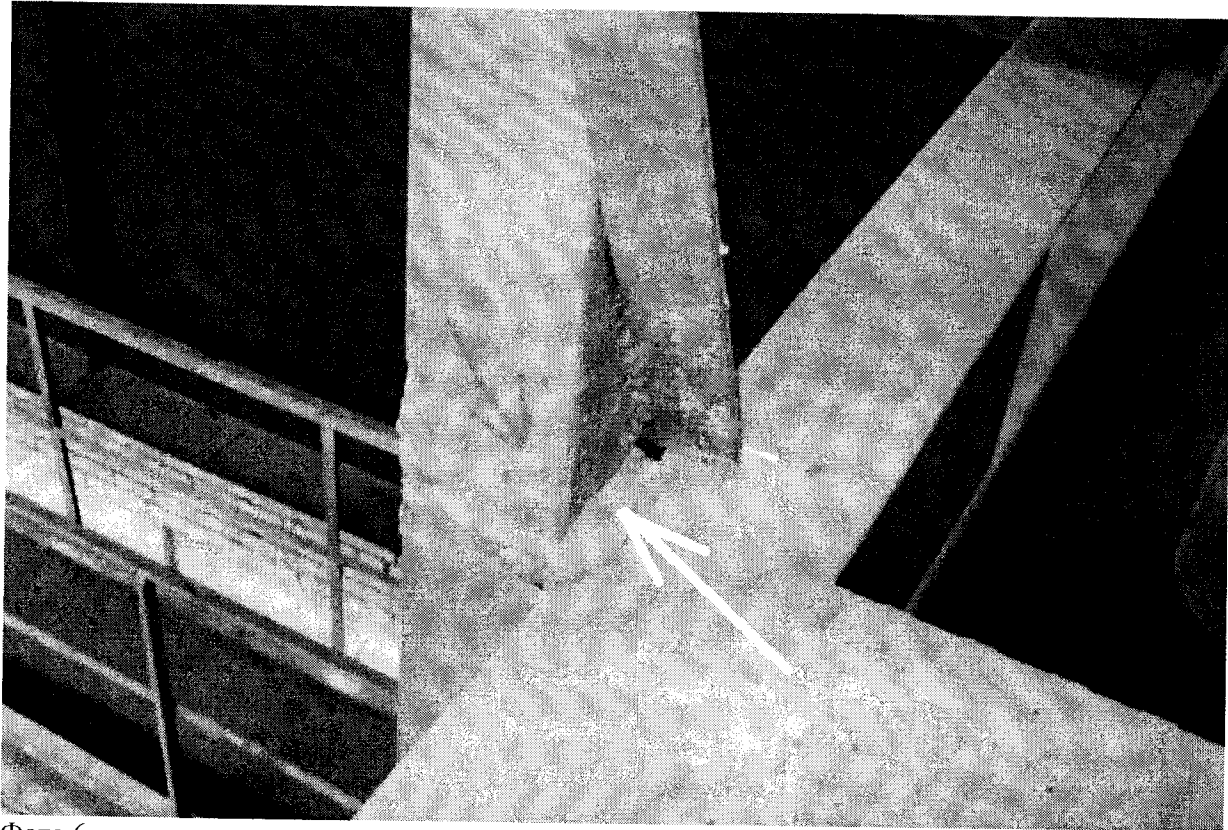
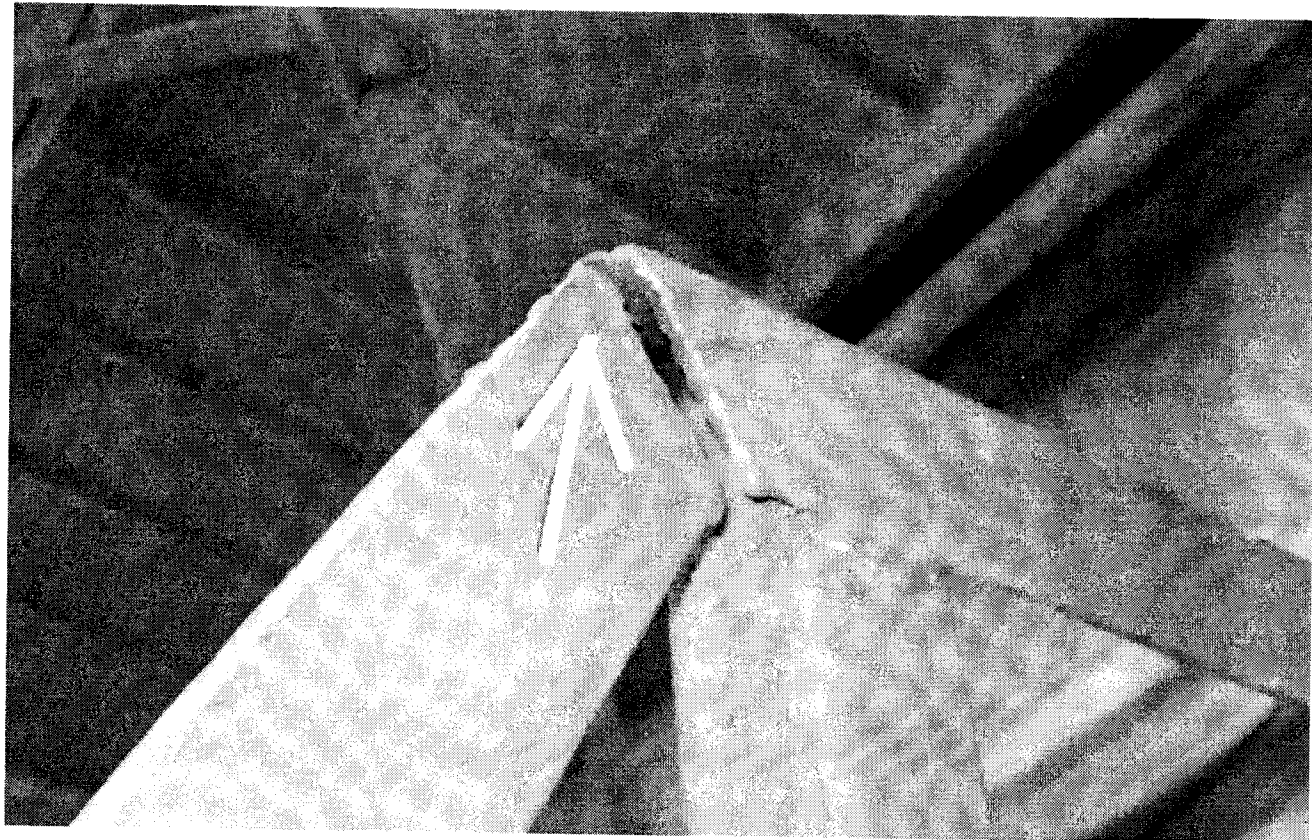


Фото 6



рсс. 64913

Фото 7

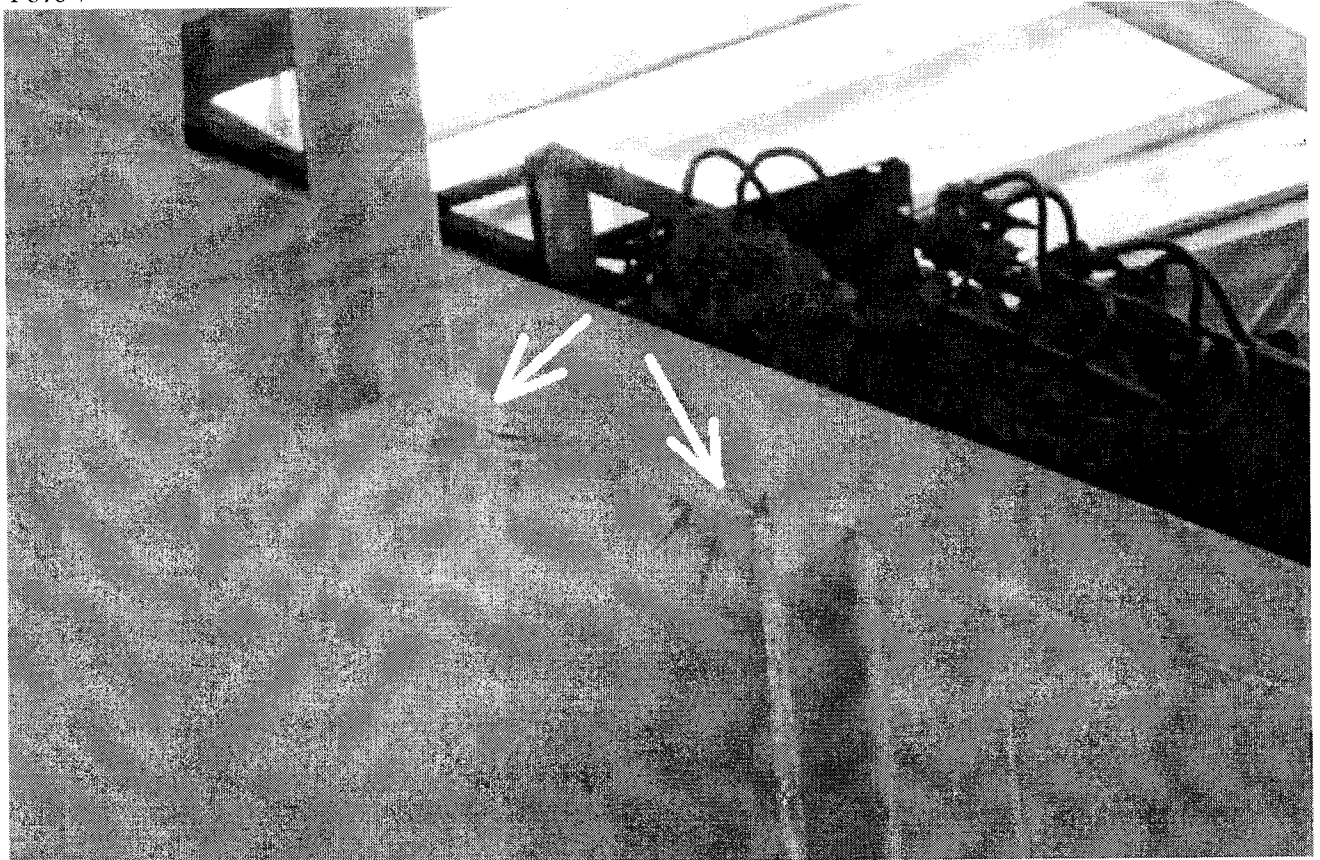


Фото 8

