

Таблица тепло-воздушного баланса

Наименование помещений	Период года	Струй-мель-ный объем, м³	Расчет-ные наруж-ные темпе-ратуры, °C	Расчетные внутренние температуры, °C		Тепло-выделе-ния, Вт	Тепло-поглот-ление от сол-нечной радиа-ции, Вт	Тепло-потери, Вт	Тепло-избыток, Вт	Тепло-недо-статки, Вт	Потребный воздухообмен, м³/ч		Вытяжка, м³/ч			Приток, м³/ч	Расход тепла, Вт		Крат-ность воздухо-обмена, 1/ч	Примечание
				t раз	t ух						По тепло-изыткам	По крат-ности	естест-венная	механи-ческая	комлами (на 20-ренте)		Нагрев приточ-ного воздуха	Отопление		
Компльный зал	холодный		-28	+12	+12.75	3373	-	4000	0	627	0	189	189	-	381	570	7642	627	9	
	переходный	63	+10	+25	+25.75	3373	-	200	3173	0	189		220	-	381	601	402	0	9.5	
	теплый		+22.6	+26.6	+27.35	3373	641	0	4014	0			2523	-	2141	381	2523	0	0	4.0

Характеристика отопительно-вентиляционных систем

[illegible]

УСЛОВИЯ ОБОЗНАЧЕНИЯ

Инв. № подл			Подп. и дата			Взам. инв. №		
Наименование			Обозначение					
			буквенное	графическое				
Воздуховод/трубопровод теплоизолированный			-					
Дефлектор			Д					
Узел прохода вентиляционной шахты			УП					
Зонп			-					
Переход на воздуховоде/трубопроводе			-					
Отверстие (решетка) для забора воздуха			-					
Отверстие (решетка) для подачи воздуха			-					
Граница проектирования			-					
Воздухоотводчик автоматический			-					
Слив воды ручной			-					
Кран шаровый			-					
Клапан обратный на трубопроводе			-					
Фильтр сетчатый			-					

									02-12-08	Паровая котельная производительностью 0,5тпчн пара в час по адресу: Московская область, г.Подольск, ул. Железнодорожная, д.24
Изм.	Кол.уч.	Лист	№ док.	Подп.	Дата					
Разраб.		Сафимидинов	Вит Б		05.12					
Пробер.		Крапливдин	Вит Б		05.12					
ГИП		Воеводин	Вит Б		05.12					
Нкомпр.		Госмеда	Вит Б		05.12					
Общие данные (окончающие)						ООО "Теплостройпроект"				

План на отг.0,000. Отопление

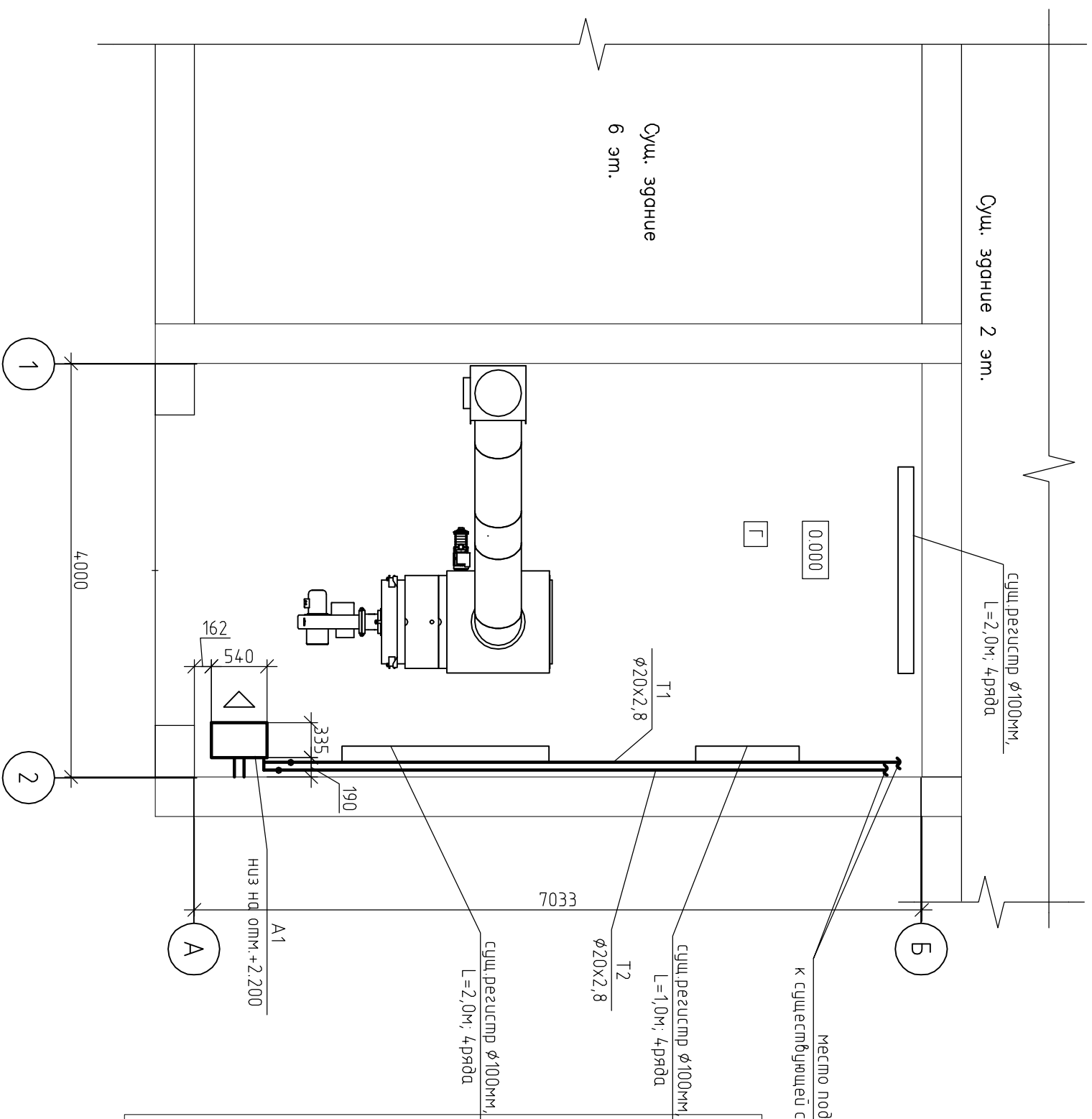
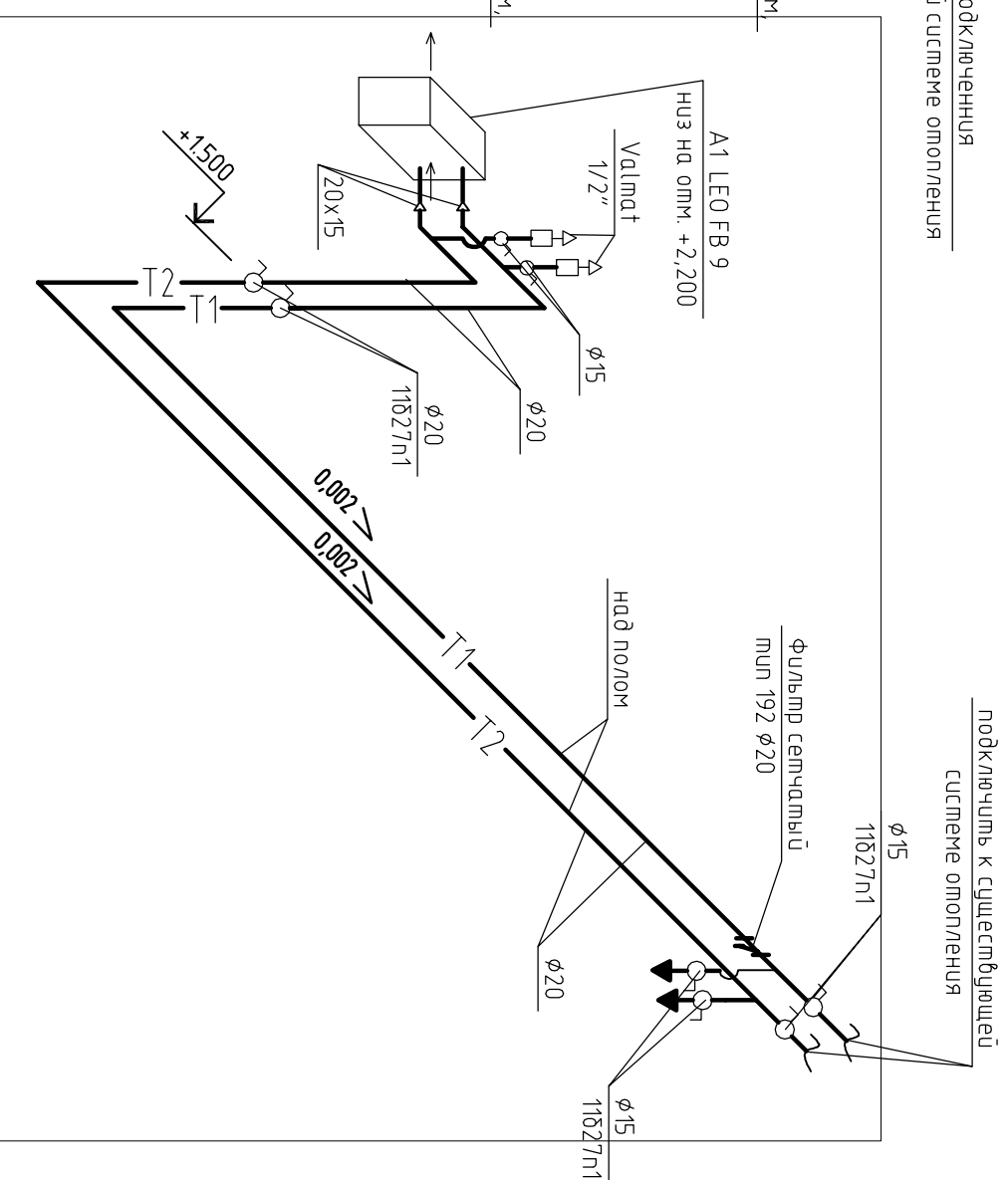


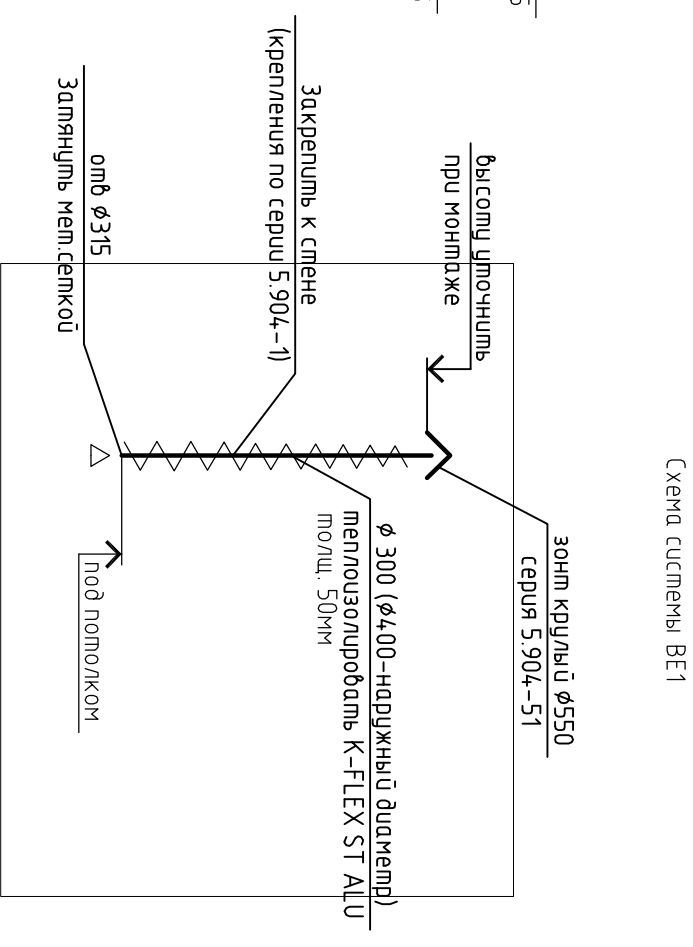
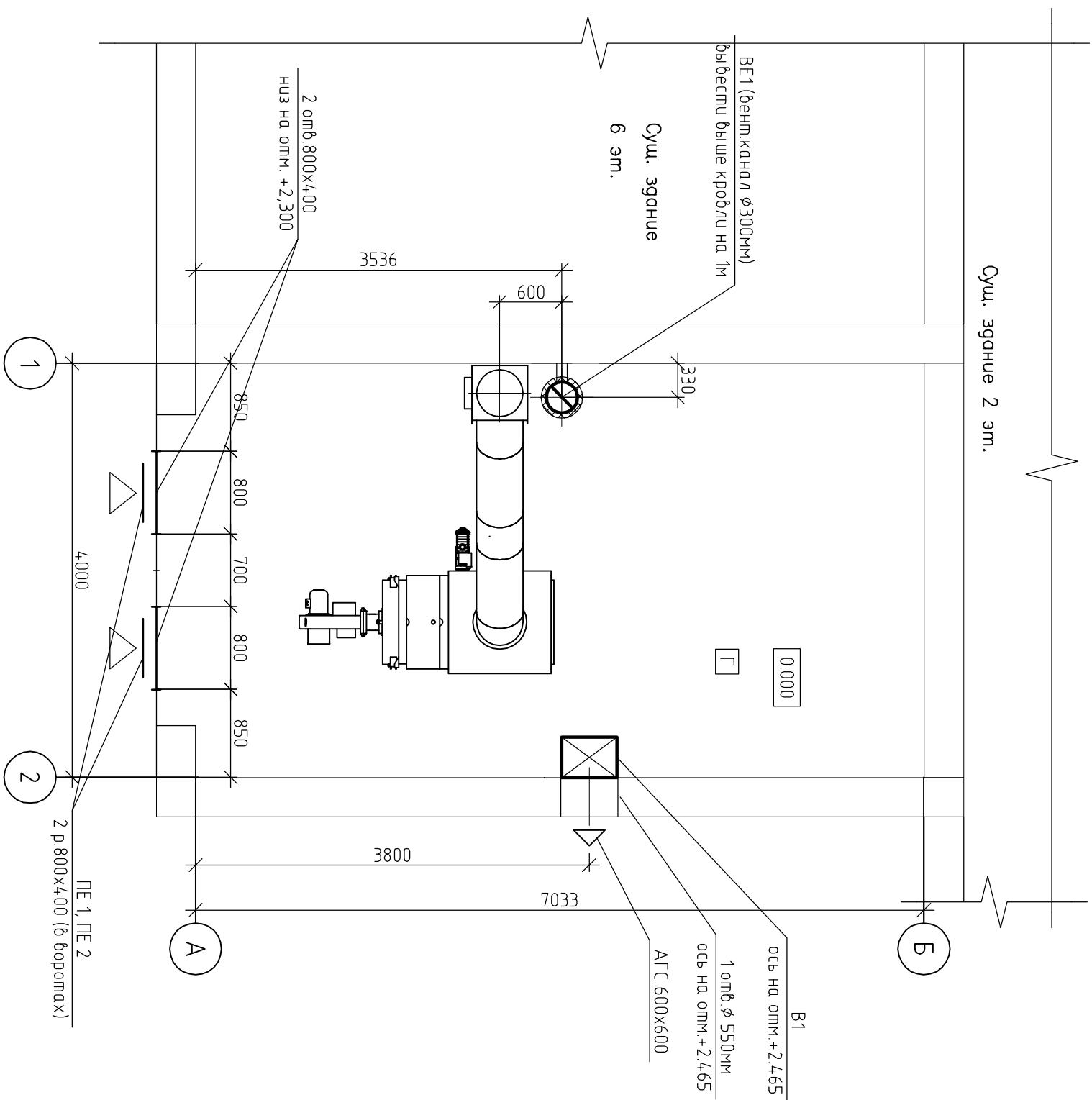
Схема системы отопления



Инв. № подл.	Подп. и дата	Взам. инв. №

Изм.	Кол. уч.	Лист	№ док.	Подп.	Дата
Разраб.		Сауфлиндин		Байт	05.12
Провер.		Кралчидин		Байт	05.12
И.Компр.		Госмеда		Байт	05.12

[illegible]



Инв. № подл.	Подп. и дата	Взам. инв. №

[illegible]

