

ГОСУДАРСТВЕННАЯ КОРПОРАЦИЯ ПО АТОМНОЙ ЭНЕРГИИ «РОСАТОМ»
ОТКРЫТОЕ АКЦИОНЕРНОЕ ОБЩЕСТВО
«ГОСУДАРСТВЕННЫЙ СПЕЦИАЛИЗИРОВАННЫЙ ПРОЕКТНЫЙ ИНСТИТУТ»
(ОАО «ГСПИ»)

«Релокация ОАО «ГСПИ» на территорию ОАО НПО «ЦНИИТМАШ»

Здание 1А

РАБОЧАЯ ДОКУМЕНТАЦИЯ

Часть «Отопление, вентиляция и кондиционирование»

3301 – 1А – ОВ1

Чертежи. Спецификация оборудования

Главный инженер проекта



И.В.Дворяшин

Начальник отдела



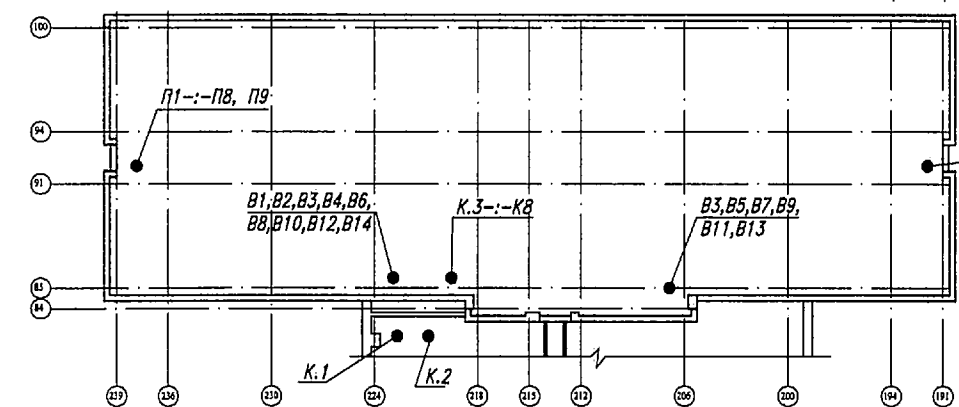
В.И.Марченко

Изм. № подл.	Подпись и дата	Взам. инв. №

2014

Состав рабочей документации см. 3301-1А-ТХ

План-схема



ВЕДОМОСТЬ ОСНОВНЫХ КОМПЛЕКТОВ РАБОЧИХ ЧЕРТЕЖЕЙ МАРКИ ОВ

Общие данные

Обозначение	Наименование	Примечание
3301-1А-ОВ	Отопление, вентиляция и кондиционирование воздуха	

- Рабочая документация по системам вентиляции и кондиционирования этажей 2, 3, 16-:-21 здания 1А разработана на основании:
 - технологического задания и архитектурно-строительных чертежей;
 - строительных норм и правил:
 - СНиП 41-01-2003 - "Отопление, вентиляция и кондиционирование"
 - СНиП 23-01-99 - "Строительная климатология"

2. Расчетные параметры наружного воздуха приняты по СНиП 32-01-99* для проектирования вентиляции:

- температура в теплый период года +22,6 °С;
- температура в холодный период года -15 °С;

Вентиляция проектируется поэтажная общеобменная, осуществляемая системами П1-:-П19 В1-:-В16.

Кондиционирование воздуха в рабочих помещениях предусматривается поэтажными мультizonальными системами VRF - фирмы "MITSUBISHI", состоящие из наружного и внутренних блоков.

Управление внутренними блоками производится проводными пультами управления.

Наружные блоки расположены:

- для 2, 3 этажей открыто на кровле двухэтажной пристройки;
- для 16-:-21 - этажей в самостоятельных помещениях, с проемом в наружной стене 1,8x3,0 - закрытыми вентиляционными жалюзийными решетками.

Подбор оборудования мультисистем VRF выполнен фирмой "MITSUBISHI" по заданным тепловыделениям помещений.

Конденсат образующийся при работе в внутренних и наружных блоков, удаляется в канализацию здания см. раздел В.К.

3. Увлажнение в помещениях в холодный период осуществляется увлажнителем "Гном" фирмы Арктика, установлен в каждой рабочей комнате.

Противопожарные мероприятия

При пожаре проектируемые системы кондиционирования К1-:-К8, П1-:-П9, В1-:-В16 автоматически отключаются от существующих датчиков пожарной сигнализации.

Технические решения, принятые в рабочих чертежах, соответствуют требованиям экологических санитарно-гигиенических, противопожарных и других норм, действующих на территории Российской Федерации и обеспечивают безопасную для жизни людей эксплуатацию объекта при соблюдении предусмотренных рабочими чертежами мероприятий.

Общее количество чертежей формата А1:
- вновь разработанных - 5,5

ВЕДОМОСТЬ РАБОЧИХ ЧЕРТЕЖЕЙ ОСНОВНОГО КОМПЛЕКТА 3301-1А-ОВ 1

Лист	Наименование	Формат	Примечание
	Титульный лист	A4	
1	Общие данные (начало)	A4x3	
2	План вентиляции на отм.+6,650 (2 этаж)	A1	
3	План вентиляции на отм.+52,850 (16 этаж)	A1	
4	План вентиляции на отм.+56,150 (17 этаж)	A1	
5	План кондиционирования воздуха на отм.+6,650 (2 этаж)		
6	План кондиционирования воздуха на отм.+56,150 (17 этаж)	A1	

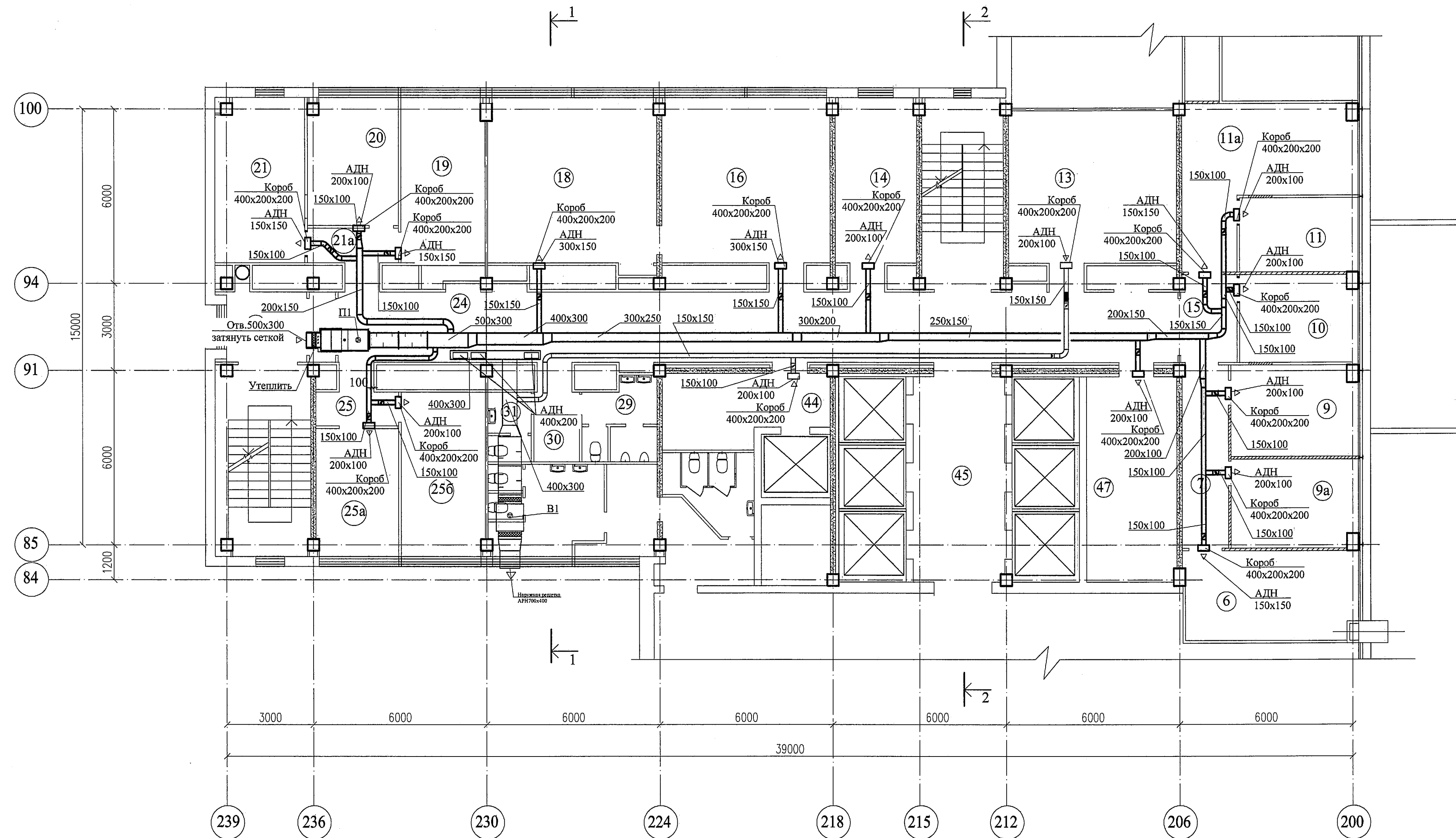
3301-1А-ОВ1					
Релокация ОАО "ГСПИ" на площадке ОАО НПО "ЦНИИТМАШ"					
			Заказ 330		
Изм.	Кол.уч.	Лист	№ док.	Подпись	Дата
Разработала	Манаева				
Проектир	Ситников				
Н. контр.	Савельева				
Гл. спец.отд.	Савельева				
Нач.отд.	Марченко				
Гл. инж пр.	Дворяшин				
Здание 1А			стадия	лист	листов
Общие данные (начало)			Р	1	6
			ОАО "ГСПИ"		

формат А4х3

Согласовано:

Интв.№подл. Подпись и дата Взам.инв.№.

План на отм.+6,650 (2 этаж)



Экспликация помещений

Номер по плану	Наименование	Площадь, м ²	Категория производства по взрывной, взрывопожарной и пожарной опасности
6	Кабинет начальника отдела 0056	18,3	
7	Коридор	8,7	
9	Рабочее помещение отдела 0056	13,7	
9a	Рабочее помещение отдела 0056	13,5	
10	Помещение отдела 0047	12,4	
11	Помещение профкома	10,5	
11a	Помещение профкома	24,0	
13	Склад отдела 0056 (АХО)	33,9	
14	Помещение отдела 0041	14,6	
15	Коридор	5,8	
16	Помещение отдела 0002	32,0	
18	Рабочее помещение отдела 0002	32,0	
19	Рабочее помещение отдела 0051	16,4	
20	Кабинет начальника отдела 0051	17,7	
21	Рабочее помещение отдела 0051	17,9	
21a	Тамбур	3,8	
22	Коридор	7,5	
24	Коридор	72,2	
25	Тамбур	3,3	
25a	Кабинет нач. отдела 0045	12,6	
25b	Рабочее помещение отдела 0045	16,4	
30	Тамбур санузлов	3,8	
44	Подсобное помещение	13,3	
45	Лифтовой холл	23,4	
47	Склад отдела 0002	20,8	

Условные обозначения

- Воздуховод из оцинкованной стали
- Воздушный клапан КВК 125 Р
- Клапан огнезадерживающий

1. В здании 1А на этажах 2, 3, 16--21 - проектируется поэтажная общеобъемная приточно-вытяжная вентиляция.

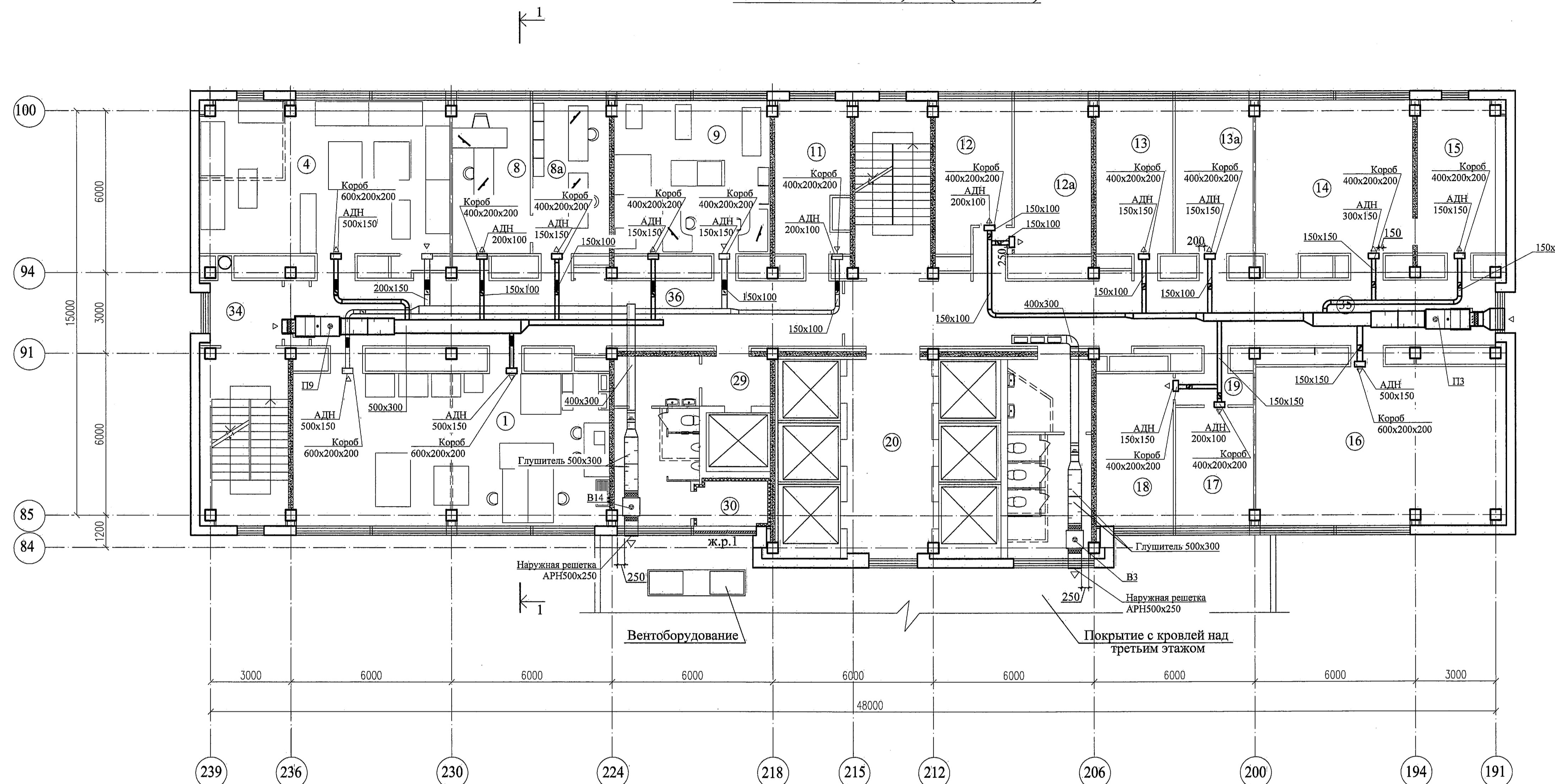
Согласовано

Имя, N подл. Подпись и дата. Измен. инв. N

3301-1А-ОВ1		Релокация ОАО "ГСПИ" на площадке ОАО НПО "ЦНИИТМАШ"	
Изм. Кол. уч. Лист. N док. Подпись. Дата		Заказ 3301	
Разработал. Манаева		стадия лист листов	
Проектир. Ситников		Р 2	
Н. контроль Савельева		ОАО "ГСПИ"	
Гл. спец.отд. Савельева		План вентиляции на отм. +6,650 (2 этаж)	
Нач.отд. Марченко		Формат А1	

План на отм.+52,850 (16 этаж)

Экспликация помещений



Номер по плану	Наименование	Площадь, м ²	Категория производства по взрывной, взрывопожарной и пожарной опасности
1	Рабочее помещение отдела 0023 (брошюровка)	65,0	ВЗ
4	Рабочее помещение отдела 0023 (электрография)	52,5	ВЗ
8	Рабочее помещение отдела 0023 (нач. отд.)	16,5	
8а	Рабочее помещение отдела 0023 (прием. отделение)	16,5	
9	Рабочее помещение отдела 0023 (электрообр. ПДС)	32,0	ВЗ
11	Рабочее помещение отдела 0023	14,8	
12	Рабочее помещение	16,2	
12а	Рабочее помещение отдела 0037	16,7	
13	Рабочее помещение отдела 0011	16,2	
13а	Рабочее помещение отдела 0011	17,3	
14	Рабочее помещение отдела 0011	35,5	
15	Рабочее помещение отдела 0011	19,0	
16	Рабочее помещение отдела 0011	54,4	
17	Рабочее помещение отдела 0011	12,9	
18	Рабочее помещение отдела 0011	15,9	
19	Тамбур	3,5	
20	Лифтовой холл	21,2	
29	Тамбур	4,7	
30	Вентиляционное помещение	5,0	
34	Коридор	7,5	
35	Коридор	58,8	
36	Коридор	48,0	

Условные обозначения

- Воздуховод из оцинкованной стали
- Воздушный клапан КВК 125 Р

1. В здании 1А на этажах 2, 3, 16--21 - проектируется поэтажная общеобменная приточно-вытяжная вентиляция.

Согласовано

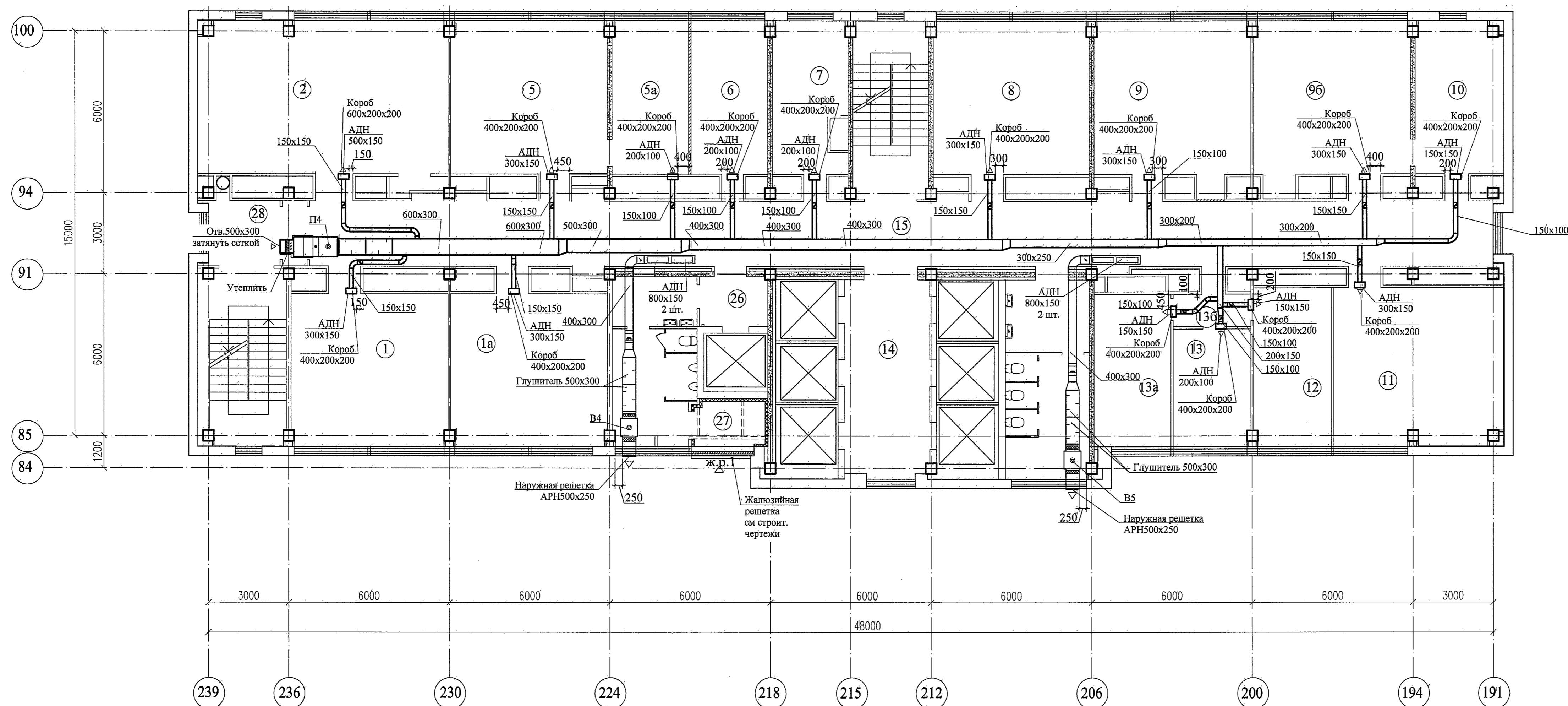
Изм. N подл. Подпись и дата. Взамин инв. N

3301-1А-ОВ1		Релокация ОАО "ГСПИ" на площадке ОАО НПО "ЦНИИТМАШ"	
Изм. Кол. уч. Лист N док. Подпись Дата		Заказ 3301	
Разработал: Манаева	Проектировщик: Ситников	Здание 1А	этадия лист листов
Н. контроль: Савельева	Гл. спец.отд.: Савельева	Р	3
Нач.отд.: Марченко		План вентиляции на отм. +52,850 (16 этаж)	
		ОАО "ГСПИ"	

Формат А1

План на отм.+56,150 (17 этаж)

Экспликация помещений



Номер по плану	Наименование	Площадь, м ²	Категория производства по взрывной, взрывопожарной и пожарной опасности
1	Рабочее помещение отдела 0006	33,0	
1a	Рабочее помещение отдела 0006	33,0	
2	Рабочее помещение отдела 0008	52,5	
5	Рабочее помещение отдела 0008	33,2	
5a	Рабочее помещение отдела 0008	16,0	
6	Рабочее помещение отдела 0008	16,2	
7	Кабинет начальника отдела 0008	14,8	
8	Рабочее помещение отдела 0008	33,4	
9	Рабочее помещение отдела 0008	33,2	
9a	Рабочее помещение отдела 0008	35,0	
10	Рабочее помещение отдела 0008	18,9	
11	Рабочее помещение отдела 0006	36,2	
12	Кабинет начальника отдела 0006	16,6	
13	Рабочее помещение отдела 0006	12,9	
13a	Рабочее помещение отдела 0006	15,9	
13b	Тамбур	3,5	
14	Лифтовой холл	21,2	
15	Коридор	93,2	
26	Тамбур	4,7	
27	Вентиляционное помещение	5,0	
28	Коридор	7,5	

Условные обозначения

- Воздуховод из оцинкованной стали
- Воздушный клапан КВК 125 Р
- Клапан огнезадерживающий

1. В здании 1А на этажах 2, 3, 16-21 - проектируется поэтажная общеобменная приточно-вытяжная вентиляция.

Согласовано

Имя, N подл. Подпись и дата. Взам. инв. N

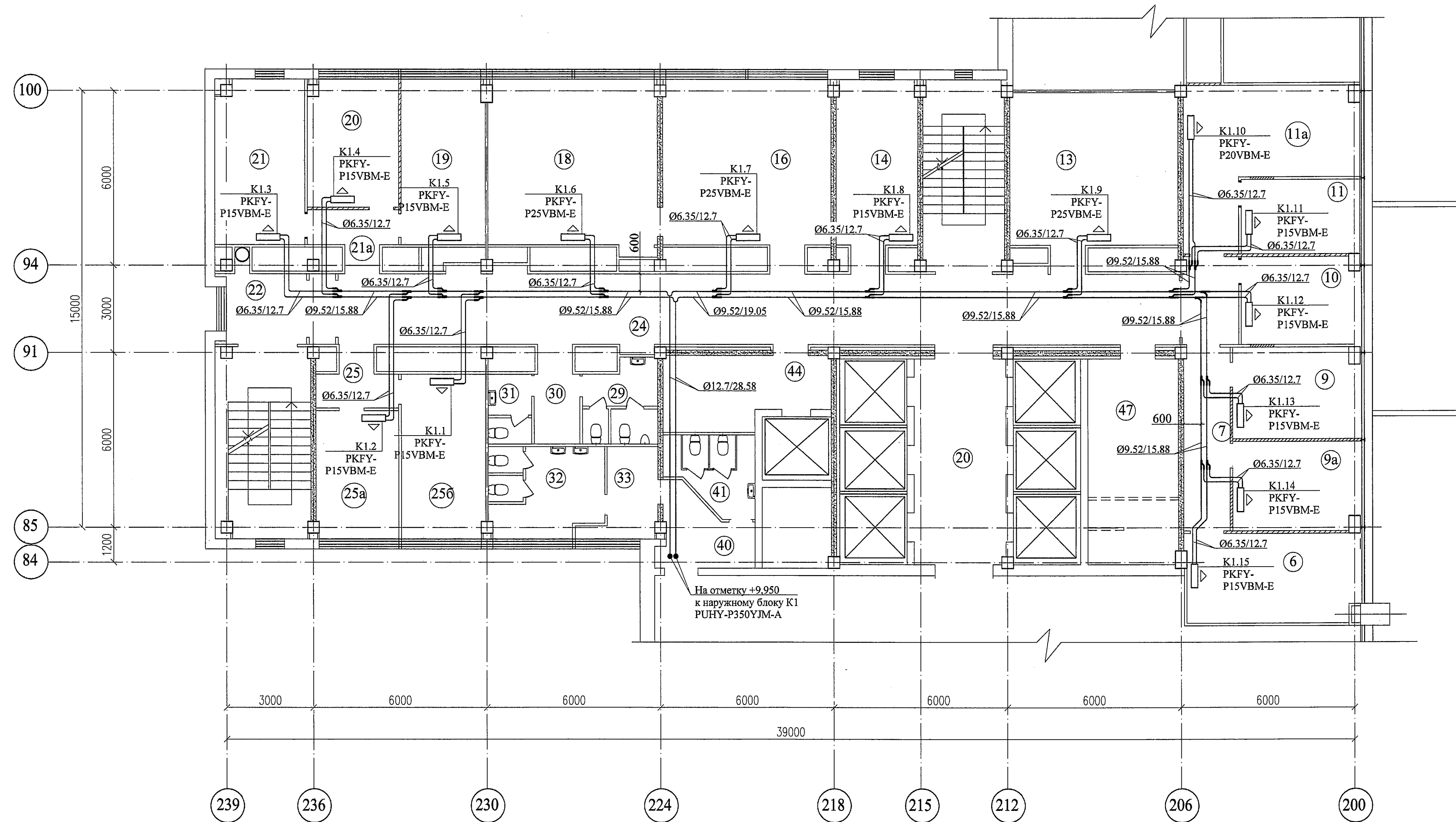
		3301-1А-ОВ1	
		Релокация ОАО "ТСПИ" на площадке ОАО НПО "ЦНИИТМАШ"	
		Заказ 3301	
		Здание 1А	
		этадия	лист
		Р	4
		План вентиляции на отм. +56,150 (17 этаж)	
		ОАО "ТСПИ"	

Формат А1

Экспликация помещений

Номер по плану	Наименование	Площадь, м ²	Категория производства по взрывной, взрывопожарной и пожарной опасности
6	Рабочее помещение	18,3	
7	Коридор	8,7	
9	Рабочее помещение	13,7	
9a	Рабочее помещение	13,5	
10	Рабочее помещение	18,4	
11	Рабочее помещение	13,0	
11a	Рабочее помещение	24,0	
13	Рабочее помещение	33,9	
14	Рабочее помещение	14,6	
16	Рабочее помещение	32,0	
18	Рабочее помещение	32,0	
19	Рабочее помещение	16,4	
20	Рабочее помещение	13,6	
21	Рабочее помещение	17,9	
21a	Коридор	3,8	
22	Тамбур	7,5	
24	Коридор	72,2	
25	Тамбур	3,3	
25a	Рабочее помещение	12,6	
256	Рабочее помещение	16,4	
29	Санузел мужской	7,0	
30	Тамбур санузлов	3,8	
31	Санузел женский	3,6	
32	Санузел	12,0	
33	Тамбур	6,0	
40	Тамбур	7,1	
41	Санузел	7,2	
44	Подсобное помещение	13,3	
47	Склад	20,8	

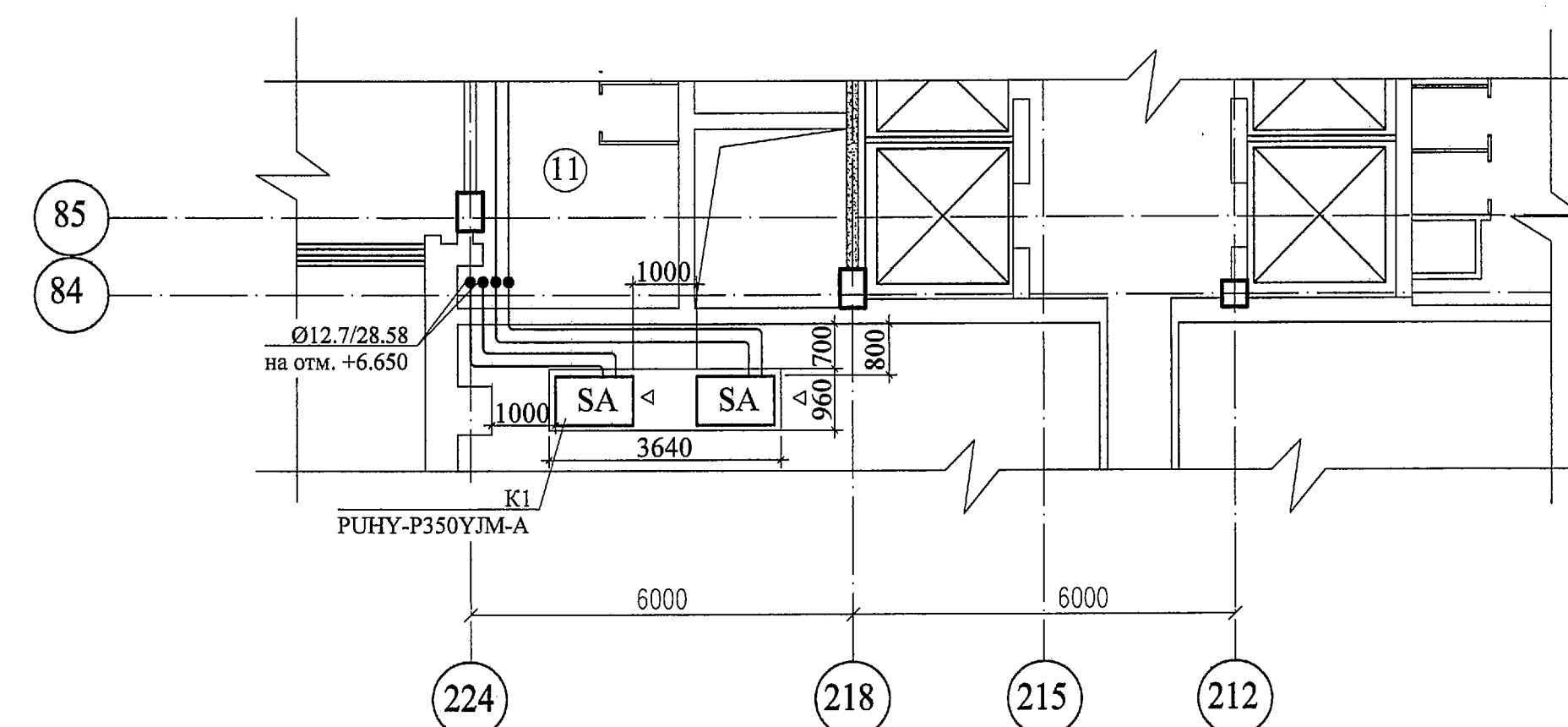
План на отм.+6,650 (2 этаж)



Спецификация оборудования

Позиция	Наименование и техническая характеристика	Тип, марка	Завод изготовитель	Ед. изм.	Кол-во	Примечание
K1	Наружный блок мультizonальной системы Qx = 40 кВт, Qr = 45 кВт	ПУНУ-Р350УМ-А	Mitsubishi	шт.	1	
K1.1-K1.5 K1.8	Внутренний блок настенного типа Qx = 1,7 кВт, Qr = 1,9 кВт	PKFY- P15VBM-E	Mitsubishi	шт.	11	
K1.10	Внутренний блок настенного типа Qx = 2,2 кВт, Qr = 2,5 кВт	PKFY- P20VBM-E	Mitsubishi	шт.	1	
K1.6, K1.7 K1.9	Внутренний блок настенного тпа Qx = 2,8 кВт, Qr = 3,2 кВт	PKFY- P25VBM-E	Mitsubishi	шт.	3	
	Пульт управления проводной	PAR-31MAA	Mitsubishi	шт.	15	
	Распределитель трассы фреона (рефнет)	СМУ-Y102SS-G2	Mitsubishi	шт.	13	комплект

Элемент плана на отм.+9,950 (3 этаж)



Условные обозначения

- SA - наружный блок мультizonальной системы кондиционирования воздуха
- внутренний блок настенного типа
- распределитель трассы фреона

В здании 1А на этажах 2,3, 16+21 проектируются поэтажные системы кондиционирования воздуха.

План расположения оборудования для кондиционирования воздуха на 2-м этаже аналогичен плану 3-го этажа.

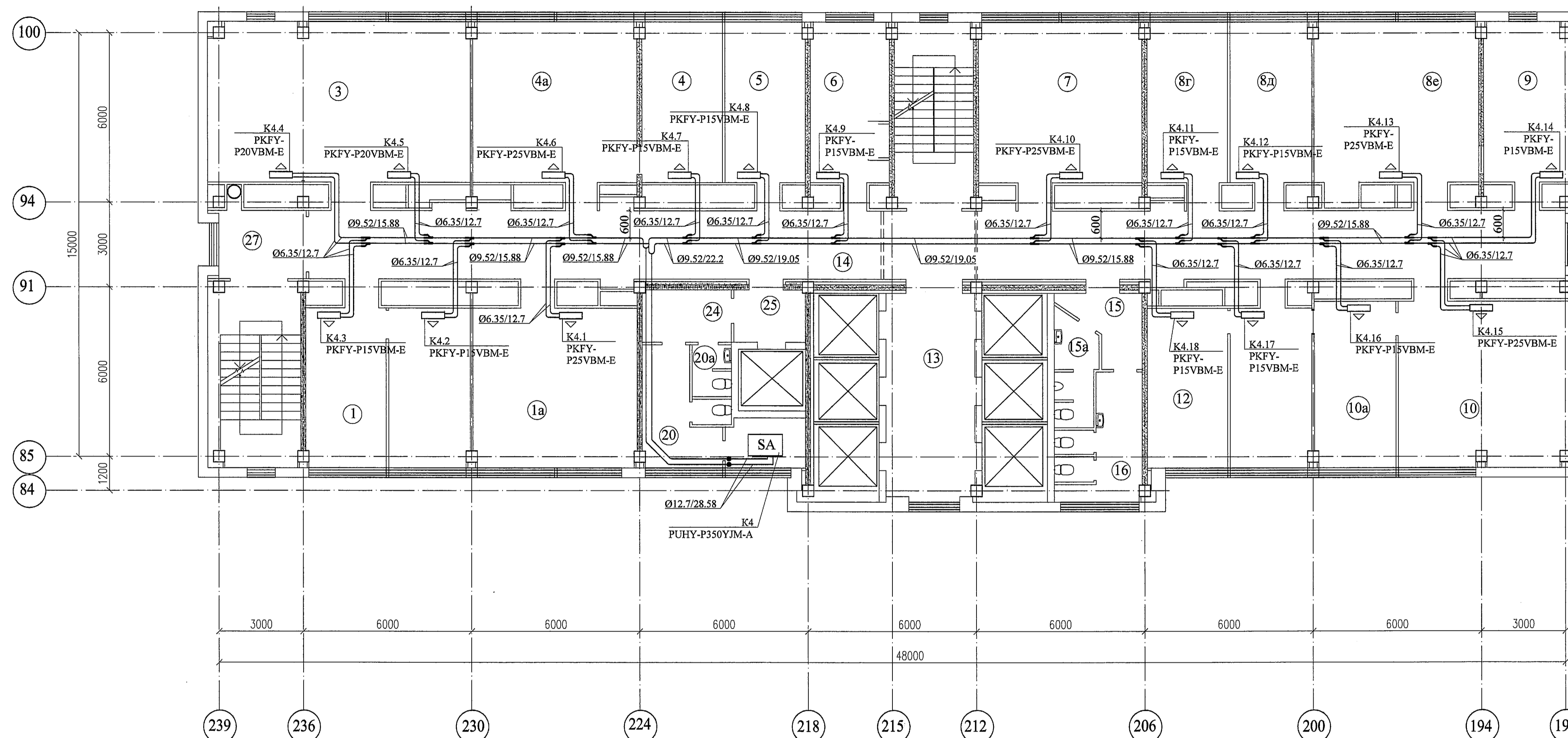
3301-1А-ОВ1		Релокация ОАО "ГСПИ" на площадке ОАО НПО "ЦНИИТМАШ"		Заказ 3301	
Изм. Кол. уч. Лист N док. Подпись Дата		Разработал: Ситников		Проектировщик: Ситников	
Н. контр. Савельева		Гл. спец.отд. Савельева		Нач.отд. Марченко	
Здание 1А		План кондиционирования воздуха на отм. +6,650 (2 этаж)		ОАО "ГСПИ"	
стадия		лист		листов	
Р		5			

Согласовано

Изм. N подл. Подпись и дата. Выдан инв. N

План на отм.+56,150 (17 этаж)

Экспликация помещений



Номер по плану	Наименование	Площадь, м²	Категория производства по взрывной, взрывопожарной и пожарной опасности
1	Рабочее помещение	33,9	
1a	Рабочее помещение	33,2	
3	Рабочее помещение	15,2	
3a	Тамбур	3,4	
3б	Рабочее помещение	26,3	
4	Рабочее помещение	32,8	
4a	Рабочее помещение	16,8	
5	Рабочее помещение	16,7	
6	Рабочее помещение	14,8	
7	Рабочее помещение	32,7	
8г	Рабочее помещение	15,9	
8д	Рабочее помещение	16,5	
8е	Рабочее помещение	35,4	
9	Рабочее помещение	19,4	
10	Рабочее помещение	35,4	
10a	Рабочее помещение	17,5	
12	Рабочее помещение	33,9	
13	Лифтовой холл	20,6	
14	Коридор	98,9	
15	Тамбур женского санузла	8,5	
15a	Тамбур мужского санузла	2,8	
16	Санузел женский	8,4	
20	Санузел мужской	14,2	
20a	Санузел женский	2,6	
24	Тамбур санузлов	5,9	
25	Тамбур	4,7	
27	Тамбур	7,5	

Номера помещений в экспликации соответствуют номерам, указанным в документации БТИ

Спецификация оборудования

Позиция	Наименование и техническая характеристика	Тип, марка	Завод изготовитель	Ед. изм.	Кол-во	Примечание
K4	Наружный блок мультizonальной системы Qx = 40 кВт, Qt = 45 кВт	PUNY-P350YJM-A	Mitsubishi	шт.	1	
K4.2, K4.3 K4.7+K4.9 K4.11, K4.12 K4.14 K4.16-K4.18	Внутренний блок настенного типа Qx = 1,7 кВт, Qt = 1,9 кВт	PKFY- P15VBM-E	Mitsubishi	шт.	11	
K4.4, K4.5	Внутренний блок настенного типа Qx = 2,2 кВт, Qt = 2,5 кВт	PKFY- P20VBM-E	Mitsubishi	шт.	2	
K4.1, K4.6 K4.10 K4.13 K4.15	Внутренний блок настенного типа Qx = 2,8 кВт, Qt = 3,2 кВт	PKFY- P25VBM-E	Mitsubishi	шт.	5	
	Пульт управления проводной	PAR-31MAA	Mitsubishi	шт.	18	
	Распределитель трассы фреона (рефнет)	CMY-Y102SS-G2	Mitsubishi	шт.	14	комплект
	Распределитель трассы фреона (рефнет)	CMY-Y102LS-G2	Mitsubishi	шт.	2	комплект

Условные обозначения

- SA - наружный блок мультizonальной системы кондиционирования воздуха
- - внутренний блок настенного типа
- - распределитель трассы фреона

В здании 1А на этажах 2,3, 16+21 проектируются поэтажные системы кондиционирования воздуха.

План расположения оборудования для кондиционирования воздуха на 16 +21 этажах аналогичен плану 17-го этажа.

Согласовано

Имя, N подл. Подпись и дата Взам. инв. N

3301-1А-ОВ1		Релокация ОАО "ГСПИ" на площадке ОАО НПО "ЦИНИТМАШ"		Заказ 3301	
Изм. Кол.уч. Лист N док. Подпись Дата		Разработал: Ситников		Студия	
Проектировщик: Ситников		Н. контр. Савельева		лист	
Гл. спец.отд. Савельева		Нач.отд. Марченко		6 листов	
Здание 1А		План кондиционирования воздуха на отм. +56,150 (17 этаж)		ОАО "ГСПИ"	