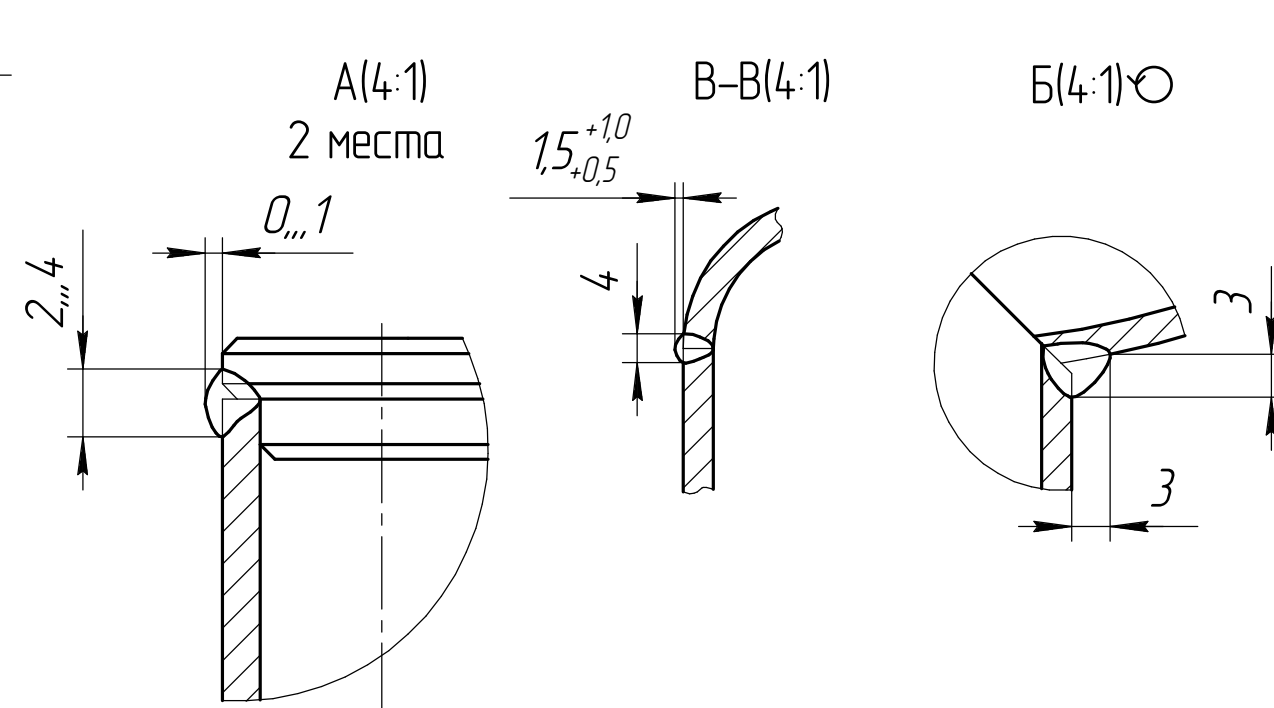
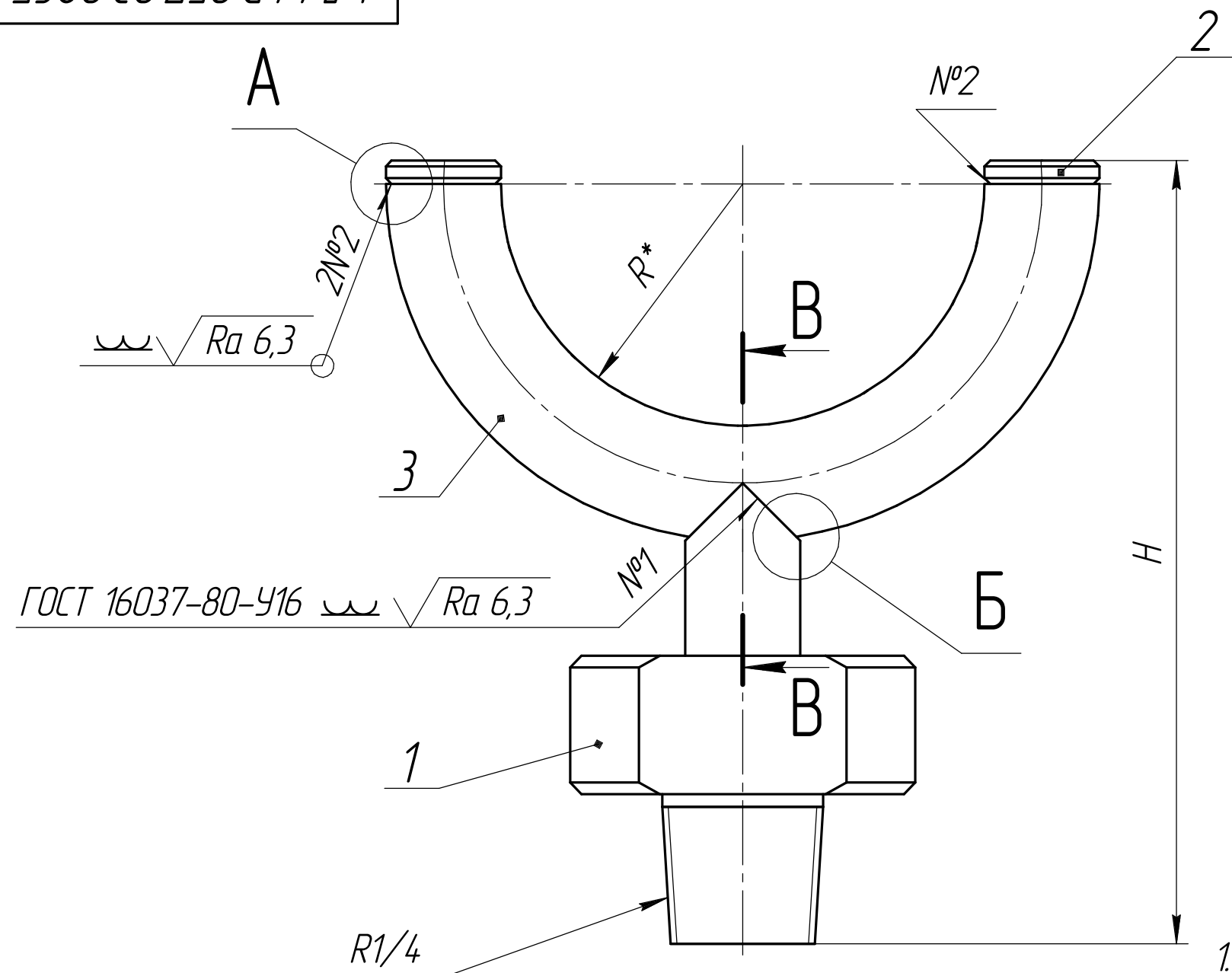
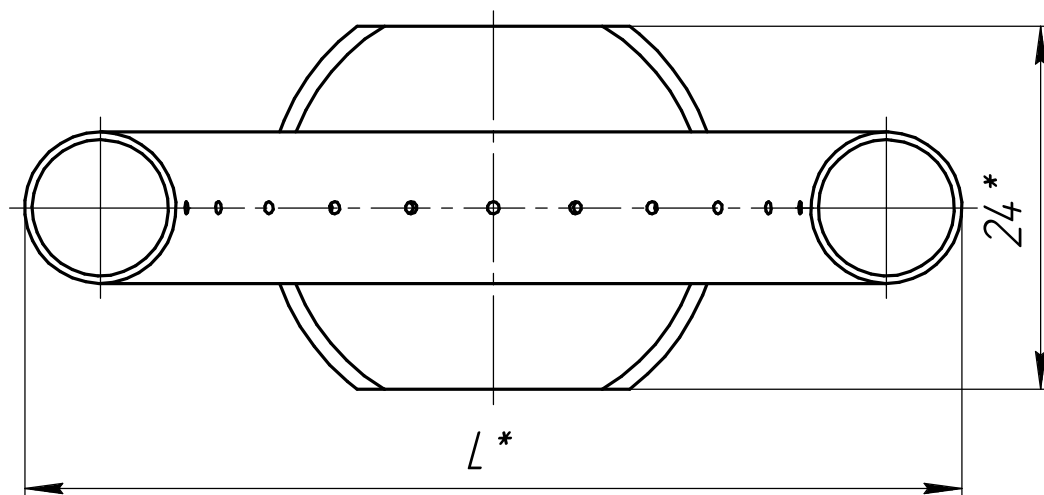


Φ 7.47B.057.03.02C5



Обозначение	L, мм	H, мм	R, мм
ФД.44В.057.03.02	62	68	21
-01	82	78	31

1. Сварка ручная аргонодуговая.
2. Контроль сварных швов выполнить внешним осмотром по ГОСТ 3242-79. Трещины, прожоги, непровары не допускаются.
3. Сварные швы испытать на герметичность керосиновым контактом, протечки керосинового контакта не допускаются.
4. Электрополировать.
5. \* Размеры для справок.



					ФД.44В.057.03.02СБ				
Изм.	Лист	№ докум.	Подп.	Дата	Сопло Сборочный чертеж		Лит.	Масса	Масштаб
Разраб.	Скрябин А.А.	Хихля Ю.Б.	05.2009	05.2009			И	0,09	2:1
Пров.	Хихля Ю.Б.						Лист	Листов	1
Т.контр.									
Руков.	Хихля Ю.Б.		05.2009						
Н.контр.	Потапова Н.В.		05.2009						
Чтв							