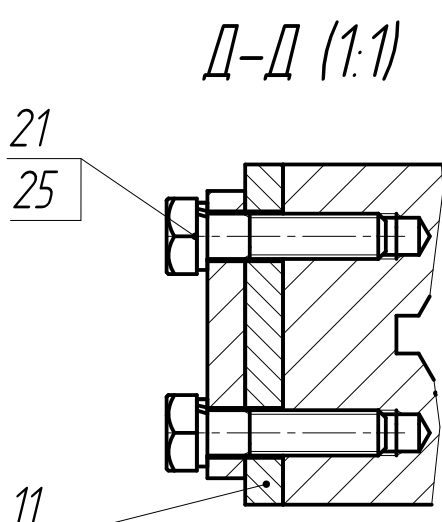
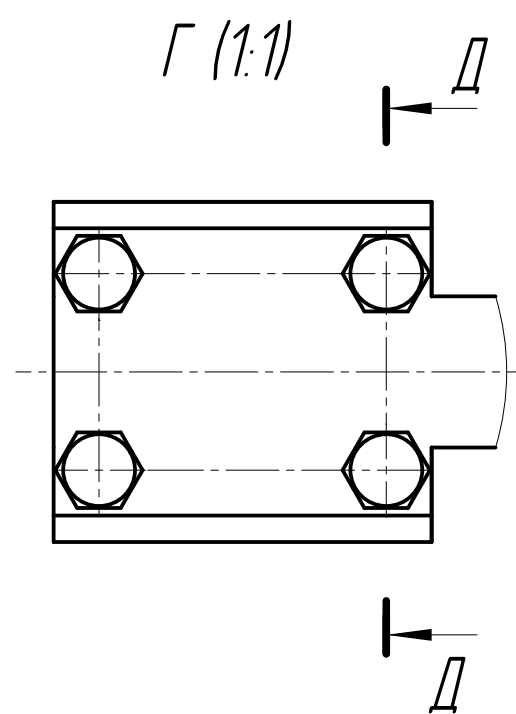
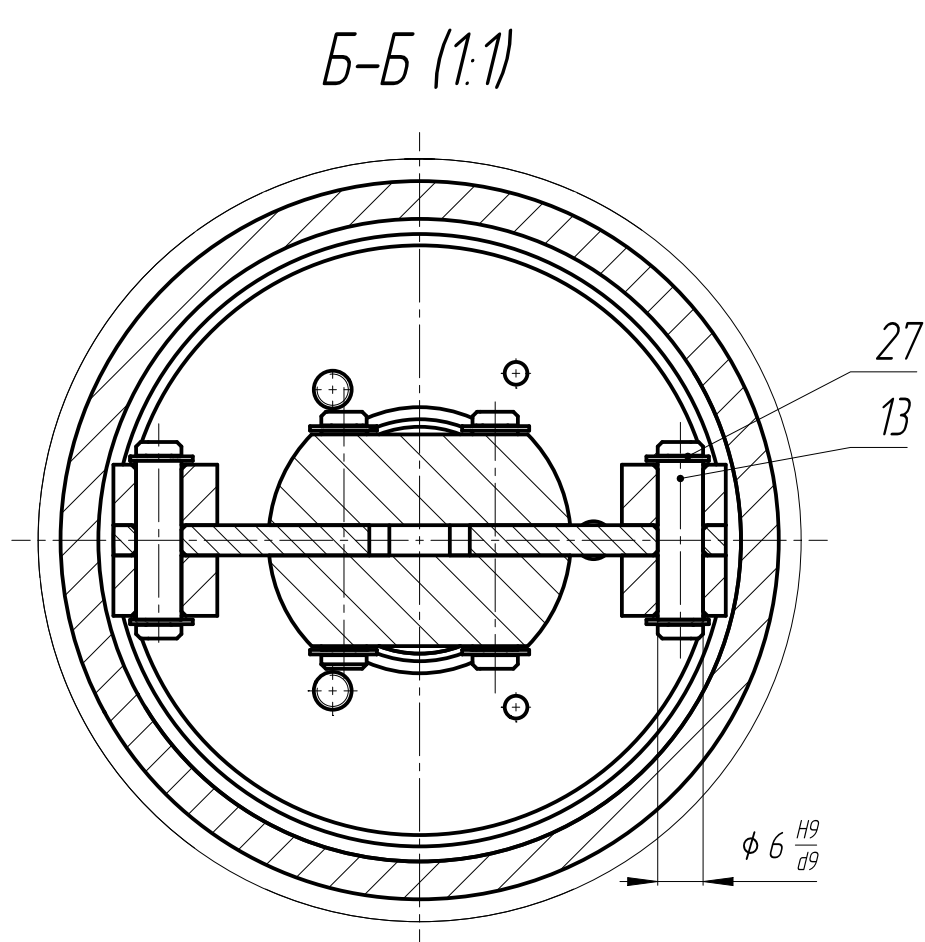
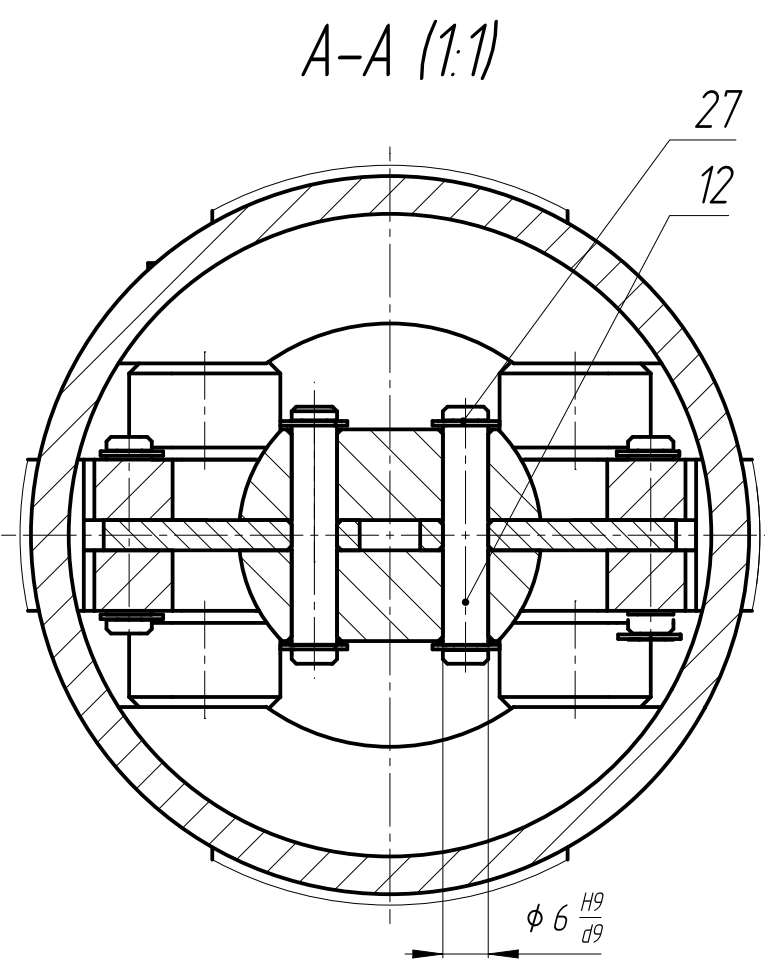
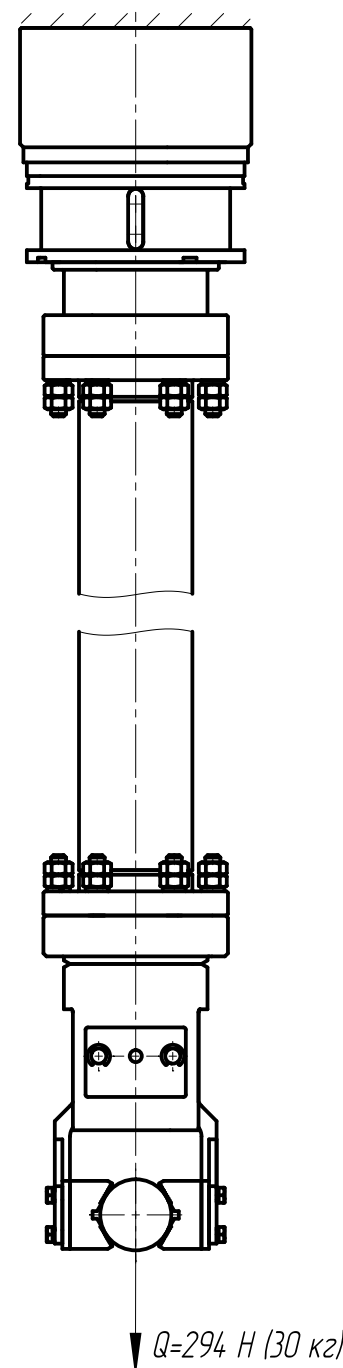


Рис. 1
Схема испытаний



Изделие используется в составе оборудования для обращения с некондиционными ОТВС на КДЧ ФГУП ПО "МАЯК".
Изделие относится к элементам нормальной эксплуатации, не влияющим на безопасность и согласно НТ-016-05, соответствует классу безопасности ЗН.
Изделие опытное. В процессе изготовления, наладки, испытаний возможны доработки.


ТЕХНИЧЕСКАЯ ХАРАКТЕРИСТИКА

Грузоподъемность, кг.....24

ТЕХНИЧЕСКИЕ ТРЕБОВАНИЯ

1. Сварка ручная аргонодуговая. Сварные швы по ГОСТ 14771-76.
2. Контроль сварных швов выполнять внешним осмотром по ГОСТ 3242-79. Трещины, прожоги, непровары не допускаются.
3. * Размеры для справок.
4. Обеспечить свободное перемещение штанги внутренней поз. 2 относительно втулки поз. 16 и механизма фиксации поз. 3 на расстоянии 15 мм.
5. Перемещение рычага поз. 5 должно происходить без заеданий под действием штанги внутренней поз. 2 и звеньев поз. 8.
6. Выдержать размер И пригонкой втулки поз. 13. Шероховатость поверхности $\sqrt{Ra\ 3,2}$.
7. Выдержать размер К пригонкой подкладок поз. 11. Шероховатость поверхности $\sqrt{Ra\ 3,2}$.
8. Призмы поз. 9 должны обеспечить контакт с контрольным роликом Л по 4 точкам от усилия 300±50 Н.
9. Испытать изделие статической нагрузкой в течение 10 мин. согласно схеме испытаний. Трещины, остаточные деформации, изменение геометрии не допускаются.
10. Маркировать обозначение изделия ударным способом шрифтом ПО-7 ГОСТ 2930-62.

КОНФИДЕНЦИАЛЬНО

				ФД.4 7Б.4 14СБ						
				Захват тип 4 Сборочный чертёж				Лист	Масса	Масштаб
								И	46	1:2
Изм/Лист	№ док.	Подп.	Дата					Лист	Листов 1	
Разраб	Гадеев А В	<i>Гадеев</i>	14.07.2011							
Пров	Абросов А Н	<i>Абросов</i>	14.07.2011							
Т контр										
Рук	Саленко В В	<i>Саленко</i>	14.07.2011							
Н контр	Потапова Н В	<i>Потапова</i>	14.07.2011							
Утв	Свешников В А	<i>Свешников</i>	14.07.2011						ФЭАРФ	