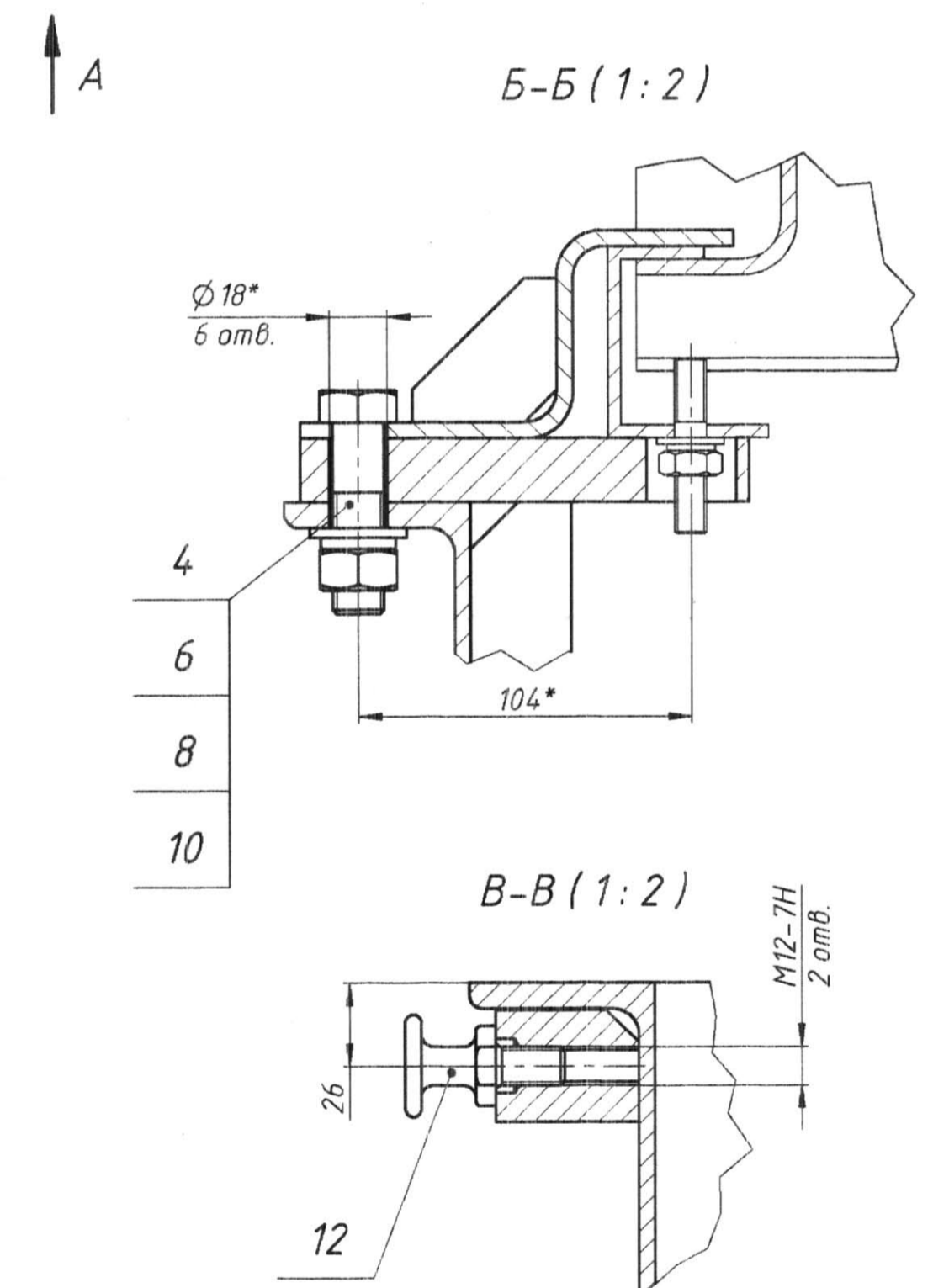
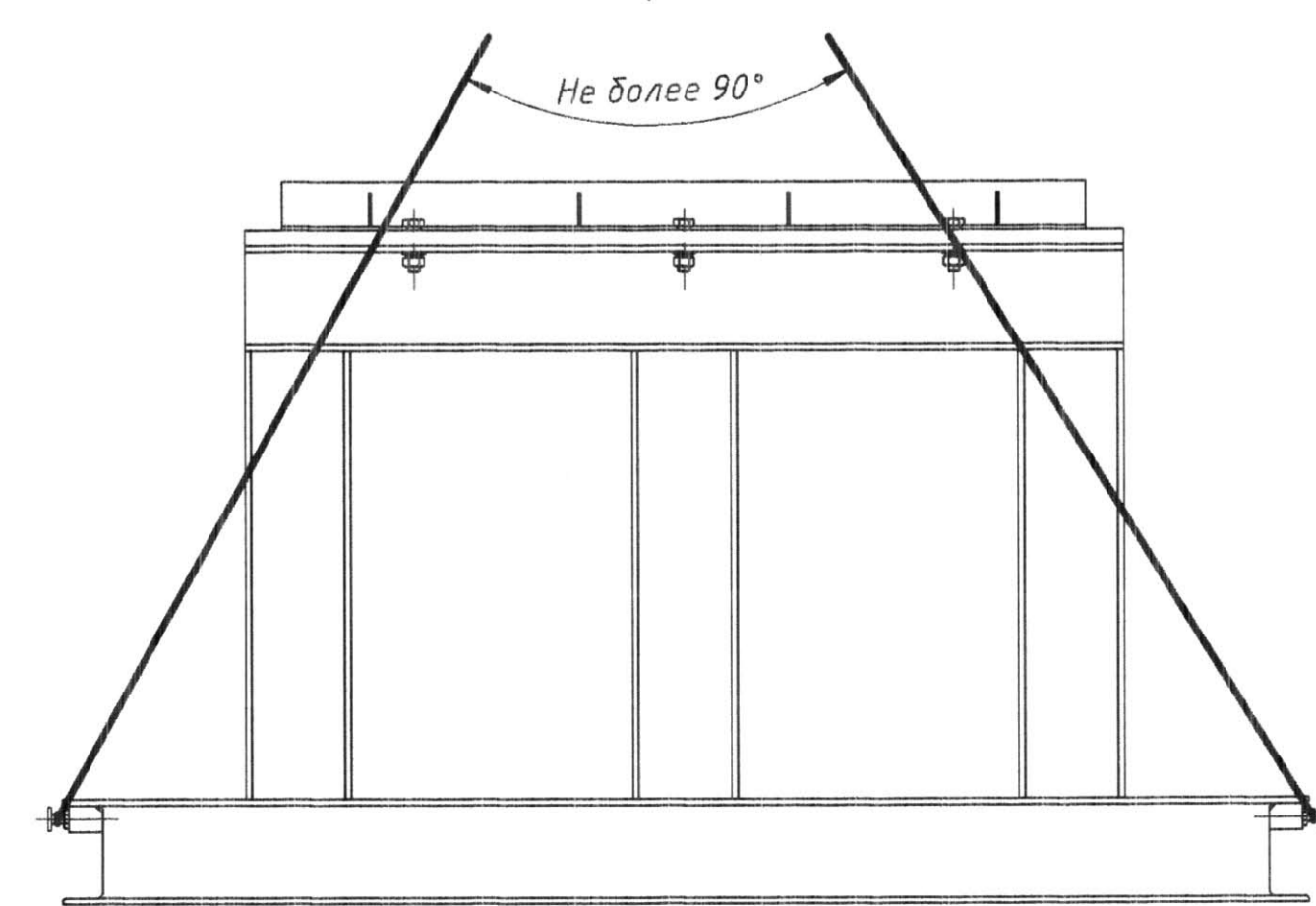


Схема строповки (1:10)



- 1 Рама разработана для установки блока охлаждения установки компрессорной ДЭН-250ШМ в помещении (зд.302) в горизонтальном положении.
- 2 Сварные швы по ГОСТ 14771-76, ГОСТ 5264-80, ГОСТ 16037-80, ГОСТ 23518-79.
- 3 Сварку производить электродом Э-46А ГОСТ 9467-75, сварочной проволокой Св-08Г2С, Св-08ГС ГОСТ 2246-70 или проволокой марки ОК-12.51.
- 4 Контроль качества сварных швов - визуальный осмотр и измерения.
- 5 Неуказанные предельные отклонения размеров: Н14; н14; ±Т14/2 - при механической обработке, Н16; н16; ±Т16/2 - при сварке.
- 6 Наружные нерабочие поверхности деталей покрыты эмалью ПФ-115 ГОСТ 6465-76 IV. 7/2 в соответствии с ОСТ 95 884-81 - ОСТ 95 887-81. Цвет - серый.
- 7 Маркировать: обозначение чертежа - 05-0136.00.00.
- 8 Маркировку выполнить на видимом месте на табличке из нержавеющей стали толщиной 2мм. Способ нанесения маркировки и крепления таблички по усмотрению изготовителя.
- 9 Размеры для справок.

				05-0136.00.00 СБ			
Изм.	Лист	№ док.	Подп.	Дата	Лит.	Масса	Масштаб
Разраб.	Ефимова	2021.04				222	1:5
Проб.							
На-отдел.	Трифонов				Лист	Листов	1
Руч. гр.	Девяйкин				Ангарское отделение		
Н.контр.	Прокопьев				ОАО "ЦПТИ"		
Утв.							