

Екатеринбургское муниципальное  
унитарное предприятие  
БЮРО ТЕХНИЧЕСКОЙ ИНВЕНТАРИЗАЦИИ  
05 200 8 Заказ № 344025

Российская Федерация  
МИНИСТЕРСТВО ЖИЛИЩНО-КОММУНАЛЬНОГО ХОЗЯЙСТВА

Квартал №  
Инвентарный № 21338

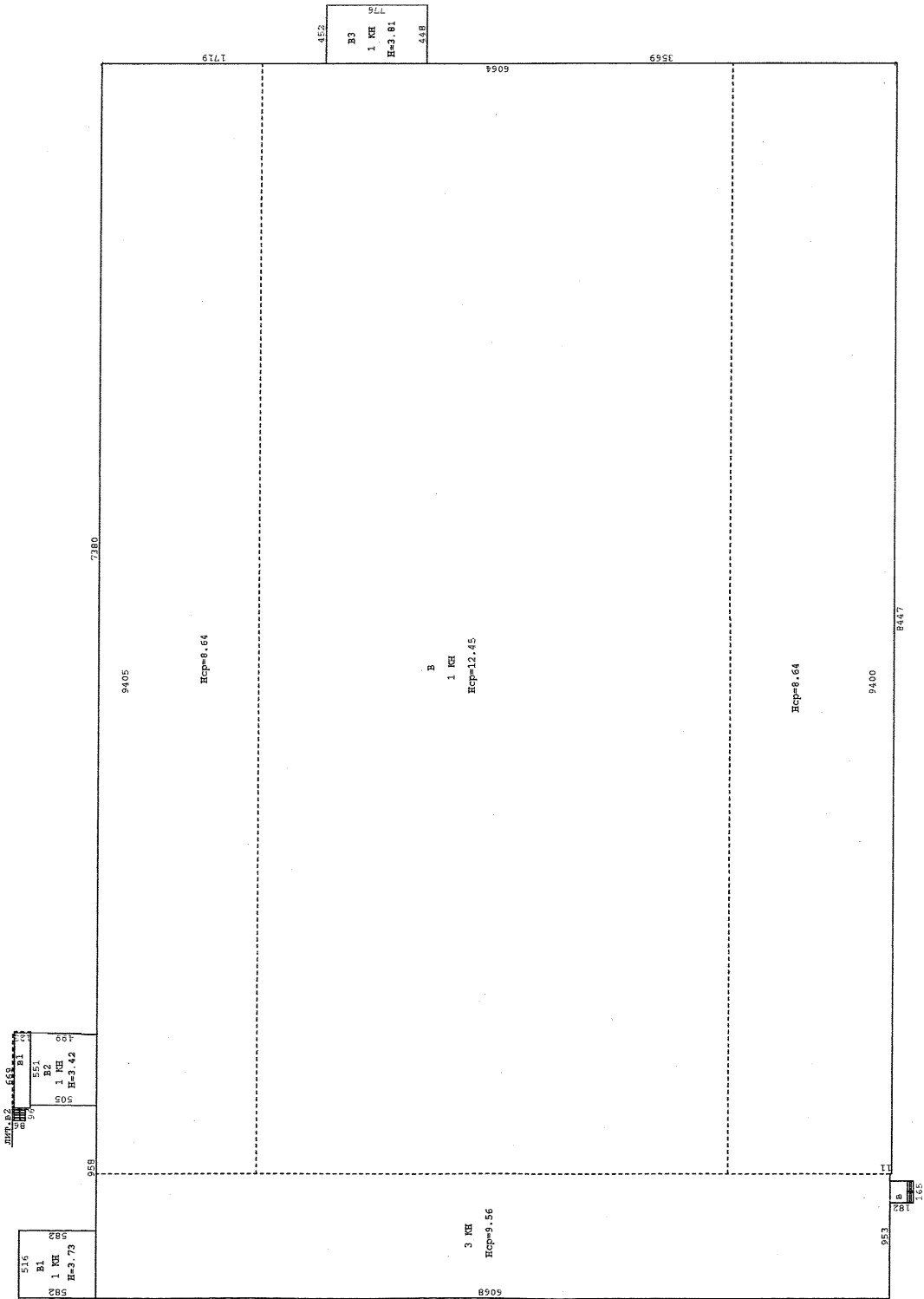
# ТЕХНИЧЕСКИЙ ПАСПОРТ

На здание                      **производственное здание №5 (цех №2)**  
Литер                              **В**

Район                              **Чкаловский**  
город (пос.)                      **Екатеринбург**  
улица (пер.)                      **улица Грибоедова, д.32**

**Составлен по состоянию на "19" февраля 2008 г.**

II. Ситуационный план расположения здания  
 М 1:500



II. Ситуационный план расположения здания  
 Масштаб 1 : 500



#### IV. Общие сведения

Назначение Административно-бытовое, производственное  
 Использование Административно-бытовое, производственное  
 Количество мест (мощность)

- а) \_\_\_\_\_  
 б) \_\_\_\_\_  
 в) \_\_\_\_\_  
 г) \_\_\_\_\_

#### V. Исчисление площадей и объемов по наружному обмеру

Ли-тер	Дата записи	Наименование	Площадь (кв.м.)	Высо-та (м.)	Объем (куб.м.)
В	19.02.2008	Основное строение (застройка)	5708,40		
В	19.02.2008	Основное строение (1 этаж)	(578,30)	3,60	2082
В	19.02.2008	Основное строение (2 этаж)	(578,30)	3,00	1735
В	19.02.2008	Основное строение (3 этаж)	(578,30)	2,96	1712
В	19.02.2008	Основное строение (1 этаж)	(3029,50)	12,45	37717
В	19.02.2008	Основное строение (1 этаж)	(1050,20)	8,64	9074
В	19.02.2008	Основное строение (1 этаж)	(1050,40)	8,64	9075
В	19.02.2008	Основное строение антресоль (2 этаж II свет)	(650,20)		
В	19.02.2008	Основное строение	14,40	2,89	42
В	19.02.2008	Основное строение (световые фонари)	961,40	3,18	3057
В1	19.02.2008	Основной пристрой (застройка)	30,00		
В1	19.02.2008	Основной пристрой	(30,00)	3,73	112
В2	19.02.2008	Теплый пристрой (застройка)	27,70		
В2	19.02.2008	Теплый пристрой	(27,70)	3,42	95
В3	19.02.2008	Основной пристрой (застройка)	34,90		
В3	19.02.2008	Основной пристрой (застройка)	(34,90)	3,81	133
в	19.02.2008	Крыльцо	(3,00)		
в1	19.02.2008	Крыльцо	(7,90)		
в2	19.02.2008	Навес	(7,00)		
		<b>Площадь застройки:</b>	<b>5811,90</b>		
		<b>Площадь поэтажная:</b>	<b>7625,70</b>		
		<b>Объем строительный:</b>			<b>64834</b>
		<b>Объем отапливаемый:</b>			<b>64589</b>
В	19.02.2008	Основное строение (2 этаж II свет)	4479,90		
В	19.02.2008	Основное строение (3 этаж II свет)	5130,10		
В	19.02.2008	Основное строение (световые фонари)	961,40		

## VI. Описание конструктивных элементов здания и определение износа

Литера В-Основное  
Группа капитальности I

Год постройки 1962  
Вид внутренней отделки  
простая

Число этажей  
Сборник

№ п.п.	Наименование конструктивных элементов	Описание конструктивных элементов (материал, конструкция, отделка и прочее)	Техническое состояние (осадки, трещины, гниль и т.п.)	Число этажей			Износ (%)	Приведен. % износа на удельный вес
				Удельный вес по таблице	Поправка к удельному весу в %	Удельный вес констр. элемента с поправками		
1	2	3	4	5	6	7	8	9
1	Фундамент	Железобетонный монолитный, железобетонные блоки ленточный, столбчатый под колонны	незначительные повреждения				20	
2	Стены и перегородки						30	
	Стены и их наружная отделка	Кирпичные t=44-48 см, 53-56 см; наружная отделка - штукатурка и окраска (1 этаж адм. часть)	выветривание раствора, незначительные трещины, повреждение отделочного слоя					
	Перегородки	Кирпичные, деревянные, стеклоблоки, металлический лист	трещины в местах сопряжения с плитами перекрытий, трещины на поверхности					
	Колонны	Сборные железобетонные, металлические	трещины, сколы					
3	Перекрытия						25	
	Перекрытие чердачное	Сборные железобетонные плиты						
	Перекрытие междуэтажное	Сборные железобетонные плиты, антресоли - металлический лист по металлическим конструкциям	смещение плит относительно друг друга по высоте, повреждения и коррозия металлических площадок					
4	Крыша	Мягкая кровля с утеплителем	вздутие поверхности, трещины, разрывы местами				35	
5	Полы	Асфальтобетон, линолеум, керамическая плитка	выбоины, трещины, стертость в ходовых местах, потертость				35	
6	Проемы						35	
	Проемы оконные	Двойные деревянные створные окрашенные	щели в притворах, замазка местами отстала, трещины стекол, переплеты разошлись, незначительное поражение гнилью					
	Проемы дверные	Простые деревянные, филенчатые деревянные, металлические; ворота - деревянные окрашенные распашные с калиткой	осадка, перекос полотен, неплотный притвор					
7	Отделочные работы		трещины, местами отслоения, загрязнение				40	
	Внутренняя отделка - стены	По штукатурке побелка, окраска масляной краской, обои, частично обшивка деревом и облицовка кафельной плиткой, в сан.узлах - кафельная плитка						
	Внутренняя отделка - потолки	Побелка						
8	Сантехнические и электрические устройства						40	
	Центральное отопление	От промышленной котельной на газе	неудовлетворительная отопительных приборов, коррозия трубопроводов					
	Водопровод	Центральный	коррозия, следы ремонта трубопроводов					
	Электроосвещение	Скрытая, открытая проводка	ослабление креплений, повреждение и потеря эластичности изоляции проводов					
	Телефон	Открытая проводка					40	
	Горячее водоснабжение	От промышленной котельной	капельные течи, следы ремонта				40	
	Вентиляция	Приточно-вытяжная						
	Канализация	Центральная	повреждение эмалированного покрытия сан.тех приборов, следы ремонтов					
9	Сигнализация	Пожарная, охранная						
	Прочие работы						35	
	Лестницы	Сборные железобетонные, металлические с металлическими площадками	трещины, стертость, коррозия, местные разрушения					
	Крыльца	Бетонное						
	Световой фонарь	Одинарное остекление, перекрытие железобетонные плиты	трещины стекол					
<b>ИТОГО</b>				<b>100</b>	<b>x</b>		<b>x</b>	

% износа, приведенный к 100 по формуле:  $\frac{\text{Процент износа (гр.9)} \times 100}{\text{Удельный вес (гр.7)}} = 31\%$  на "19" февраля 2008 г.

## VII. Описание конструктивных элементов основных пристроек и определение износа

Литера В1-Основной пристрой  
Группа капитальности II

Год постройки 1962  
Вид внутренней отделки

простая

Число этажей 1  
Сборник

№ п.п.	Наименование конструктивных элементов	Описание конструктивных элементов (материал, конструкция, отделка и прочее)	Техническое состояние (осадки, трещины, гниль и т.п.)	Удельный вес по таблице	Поправка к удельному весу в %	Удельный вес констр. элемента с поправками	Износ (%)	Приведен. % износа на удельный вес
1	2	3	4	5	6	7	8	9
1	Фундамент	Железобетонные блоки ленточный	мелкие повреждения				15	
2	Стены и перегородки						30	
	Стены и их наружная отделка	Кирпичные t=25,31 см, оштукатуренные и окрашенные	выветривание швов, отпадение штукатурки, незначительная осадка					
3	Перекрытия						25	
	Перекрытие чердачное	Железобетонные плиты	смещение плит относительно друг друга по высоте, следы протечек, местами обнажение арматуры					
4	Крыша	Мягкая кровля	протечки				40	
5	Полы	Бетонные	Выбоины, сколы				40	
6	Проемы						30	
	Проемы дверные	Простые деревянные окрашенные, ворота - металлические распашные окрашенные	щели в притворах, деформация					
7	Отделочные работы		трещины, сколы				30	
	Внутренняя отделка - стены	Штукатурка						
	Внутренняя отделка - потолки							
8	Сантехнические и электрические устройства						35	
	Электроосвещение	Открытая проводка в металлических трубках	коррозия труб					
	Вентиляция	Приточно-вытяжная					35	
<b>ИТОГО</b>				<b>100</b>	<b>x</b>		<b>x</b>	

% износа, приведенный к 100 по формуле:  $\frac{\text{Процент износа (гр.9)} \times 100}{\text{Удельный вес (гр.7)}} = 28\%$  на "19" февраля 2008 г.

## VIII. Описание конструктивных элементов основных пристроек и определение износа

Литера **В2-Теплый пристрой**  
Группа капитальности **I**

Год постройки **1962**  
Вид внутренней отделки

**простая**

Число этажей **1**  
Сборник

№ п.п.	Наименование конструктивных элементов	Описание конструктивных элементов (материал, конструкция, отделка и прочее)	Техническое состояние (осадки, трещины, гниль и т.п.)	Удельный вес по таблице	Поправка к удельному весу в %	Удельный вес констр. элемента с поправками	Износ (%)	Приведен. % износа на удельный вес
1	2	3	4	5	6	7	8	9
1	Фундамент	Железобетонные блоки ленточный	хорошее				10	
2	Стены и перегородки		Трещины, выкрошивание раствора из швов				15	
	Стены и их наружная отделка	Кирпичные t=42 см						
	Перегородки	Кирпичные						
3	Перекрытия						15	
	Перекрытие чердачное	Железобетонные плиты	Смещение плит относительно друг друга по высоте					
4	Крыша	Мягкая кровля	протечки, трещины				30	
5	Полы	Бетонная плитка, металлический лист	трещины				20	
6	Проемы		щели в притворах, деформация				30	
	Проемы оконные	Двойные деревянные глухие						
	Проемы дверные	Простые деревянные, обшитые металлом						
7	Отделочные работы		трещины, загрязнение				30	
	Внутренняя отделка - стены	Побелка по штукатурке						
	Внутренняя отделка - потолки	Побелка						
8	Сантехнические и электрические устройства						30	
	Электроосвещение	Открытая проводка в металлических трубках	коррозия труб					
	Центральное отопление	От промышленной котельной на газе	коррозия					
9	Прочие работы						30	
	Крыльца	Площадка - железобетонная, ступени - металлические	коррозия, трещины					
	Навесы	Металлический						
			<b>ИТОГО</b>	<b>100</b>	<b>x</b>		<b>x</b>	

% износа, приведенный к 100 по формуле:  $\frac{\text{Процент износа (гр.9)} \times 100}{\text{Удельный вес (гр.7)}} = 20\%$  на "19" февраля 2008 г.

## VIII. Описание конструктивных элементов основных пристроек и определение износа

Литера ВЗ-Основной пристрой  
Группа капитальности II

Год постройки 1962  
Вид внутренней отделки -

Число этажей 1  
Сборник

№ п.п.	Наименование конструктивных элементов	Описание конструктивных элементов (материал, конструкция, отделка и прочее)	Техническое состояние (осадка, трещины, гниль и т.п.)	Удельный вес по таблице	Поправка к удельному весу в %	Удельный вес констр. элемента с поправками	Износ (%)	Приведен. % износа на удельный вес
1	2	3	4	5	6	7	8	9
1	Фундамент	Железобетонные блоки ленточный	незначительная осадка				10	
2	Стены и перегородки		Трещины, выкрошивание раствора из швов				15	
	Стены и их наружная отделка	Кирпичные t=41 см						
	Перегородки	Кирпичные						
3	Перекрытия						20	
	Перекрытие чердачное	Железобетонные плиты	смещение плит относительно друг друга по высоте, местами обнажение арматуры					
4	Крыша	Мягкая кровля	протечки, вздутие покрытия, трещины				40	
5	Полы	Бетонные	Выбоины, сколы				25	
6	Проемы						30	
	Проемы оконные	Двойные деревянные глухие	рассыхание, трещины					
	Проемы дверные	Простые деревянные окрашенные	щели, осадка полотен					
7	Сантехнические и электрические устройства						25	
	Электроосвещение	Открытая проводка в металлических трубках	коррозия труб					
	Вентиляция	Приточно-вытяжная					25	
<b>ИТОГО</b>				<b>100</b>	<b>x</b>		<b>x</b>	

% износа, приведенный к 100 по формуле:  $\frac{\text{Процент износа (гр.9)} \times 100}{\text{Удельный вес (гр.7)}} = 22\%$  на "19" февраля 2008 г.





### XIII. Ограждения и сооружения на участке

Литер по плану	Наименование ограждений и сооружений	Материал и конструкция	Размер (м)		Площадь (кв.м) Объем (куб.м)	Кол-во единиц измерения	Измеритель	№ сборки № таблицы	Стоимость по таблице	Кэф-фициенты	Восстановительная стоимость в руб.	% износа	Действительная стоимость в руб.
			Длина	Ширина, высота									
1	2	3	4	5	6	7	8	9	10	11	12	13	14

### XIV. Общая стоимость (руб.)

Дата записи	В ценах какого года	Основные строения		Служебные постройки		Сооружения		Всего	
		Восстано-вительная	Действи-тельная	Восстано-вительная	Действи-тельная	Восстано-вительная	Действи-тельная	Восстано-вительная	Действи-тельная

"19" февраля 2008 г.

Исполнил Шедько Н.В.

*(Подпись)*

### XV. Отметка о последующих обследованиях

Дата обследования	" "	200 г.	" "	200 г.	" "	200 г.
Обследовал						
Проверил						

**Экспликация к поэтажному плану здания (итоги)  
улица Грибоедова, д.32 (производственное здание №5 (цех №2)) литер В**

Литер	Этаж	Общая площадь	в т.ч. Административно- бытовое		в т.ч. Производственное	
			Осн. (кв.м.)	Всп. (кв.м.)	Осн. (кв.м.)	Всп. (кв.м.)
<b>В</b>	<b>1</b>	<b>5320,7</b>	298,8	145,4	4684,3	192,2
<b>В</b>	<b>2</b>	<b>485,7</b>	294,8	190,9		
<b>В</b>	<b>3</b>	<b>476,4</b>	302,9	173,5		
<b>В</b>	<b>Антресоль 1 этажа</b>	<b>519,0</b>			339,7	179,3
<b>Итого по литеру В</b>		<b>6801,8</b>	<b>896,5</b>	<b>509,8</b>	<b>5024,0</b>	<b>371,5</b>
<b>В1</b>	<b>1</b>	<b>25,3</b>				25,3
<b>Итого по литеру В1</b>		<b>25,3</b>				<b>25,3</b>
<b>В2</b>	<b>1</b>	<b>20,4</b>			20,4	
<b>Итого по литеру В2</b>		<b>20,4</b>			<b>20,4</b>	
<b>В3</b>	<b>1</b>	<b>26,8</b>				26,8
<b>Итого по литеру В3</b>		<b>26,8</b>				<b>26,8</b>
<b>ИТОГО:</b>		<b>6874,3</b>	<b>896,5</b>	<b>509,8</b>	<b>5044,4</b>	<b>423,6</b>

**Экспликация к поэтажному плану здания  
улица Грибоедова, д.32, литер В**

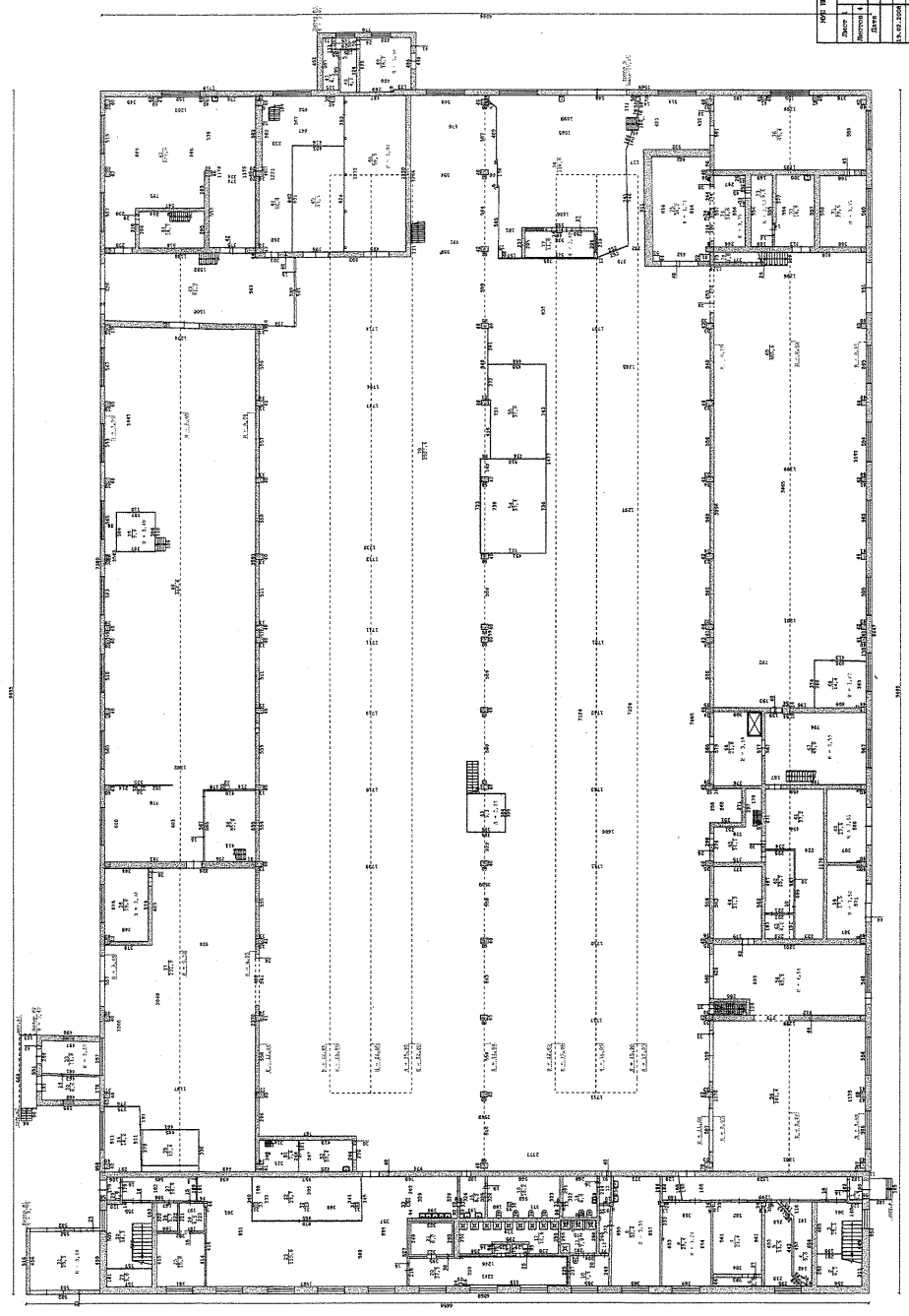
Дата инвентаризации	Литер	Этаж	№ по плану	Назначение частей помещения	Общая площадь (кв.м.)	в т.ч. площадь				Высота (м.)	Самостоятельно переоб. (кв.м.)
						Административно-бытовое		Производственное			
						Осн. (кв.м.)	Всп. (кв.м.)	Осн. (кв.м.)	Всп. (кв.м.)		
<b>Административно-бытовое, производственное (производственное здание №5 (цех №2))</b>											
<b>Отдельно-стоящее здание 6874.30 (19.02.2008 - дата инвентаризации)</b>											
19.02.2008	В	1	1	Тамбур	1,8		1,8				
19.02.2008	В	1	2	Техническое помещение	8,3		8,3				
19.02.2008	В	1	3	Лестничная клетка	15,1		15,1				
19.02.2008	В	1	4	Тепловой узел	9,0		9,0				
19.02.2008	В	1	5	Бытовое помещение	13,5	13,5					
19.02.2008	В	1	6	Венткамера	2,5		2,5				
19.02.2008	В	1	7	Венткамера	21,4		21,4				
19.02.2008	В	1	8	Кабинет	25,4	25,4				3,24	
19.02.2008	В	1	9	Раздевалка	32,6	32,6				3,31	
19.02.2008	В	1	10	Туалет	7,3		7,3				
19.02.2008	В	1	11	Душевая	7,0	7,0					
19.02.2008	В	1	12	Коридор	3,0		3,0				
19.02.2008	В	1	13	Коридор	1,9		1,9				
19.02.2008	В	1	14	Саузел	8,6		8,6				
19.02.2008	В	1	15	Туалет	18,2		18,2				
19.02.2008	В	1	16	Умывальная	6,2		6,2				
19.02.2008	В	1	17	Душевая	16,8	16,8					
19.02.2008	В	1	18	Тамбур	0,9		0,9				
19.02.2008	В	1	19	Тамбур	0,9		0,9				
19.02.2008	В	1	20	Раздевалка	27,5	27,5					
19.02.2008	В	1	21	Сауна	8,0	8,0					
19.02.2008	В	1	22	Раздевалка	28,7	28,7					
19.02.2008	В	1	23	Раздевалка	119,8	119,8					
19.02.2008	В	1	24	Коридор	4,3		4,3				
19.02.2008	В	1	25	Комната завхоза	15,8	15,8					
19.02.2008	В	1	26	Склад	3,7	3,7					
19.02.2008	В	1	27	Коридор	10,8		10,8				
19.02.2008	В	1	28	Тамбур	1,9		1,9				
19.02.2008	В	1	29	Кладовая	5,0		5,0				
19.02.2008	В	1	30	Лестничная клетка	18,3		18,3				
19.02.2008	В1	1	31	Вентиляционная	25,3			25,3		3,48	
19.02.2008	В2	1	32	Склад баллонов	8,6		8,6				
19.02.2008	В2	1	33	Склад баллонов	11,8		11,8			3,17	
19.02.2008	В	1	34	Производственное помещение	14,2			14,2			
19.02.2008	В	1	35	Производственное помещение	12,4			12,4			
19.02.2008	В	1	36	Кабинет	19,8		19,8			3,30	
19.02.2008	В	1	37	Заготовительный участок	232,9		232,9			8,29	
19.02.2008	В	1	38	Механический участок	22,8		22,8				
19.02.2008	В	1	39	Помещение	9,4		9,4			2,40	
19.02.2008	В	1	40	Механический участок	466,6		466,6			8,20	
19.02.2008	В	1	41	Кладовая ГСМ компрессорной	14,7		14,7				
19.02.2008	В	1	42	Компрессорная	120,9		120,9				
19.02.2008	В	1	43	Тамбур	81,2			81,2			
19.02.2008	В	1	44	Склад	46,0		46,0				
19.02.2008	В	1	45	Склад	33,1		33,1				
19.02.2008	В	1	46	Склад	59,3		59,3				
19.02.2008	В3	1	47	Венткамера	4,5			4,5			

Дата инвентаризации	Литер	Этаж	№ по плану	Назначение частей помещения	Общая площадь	в т.ч. площадь				Высота	Самовольно переоб.
						Административно-бытовое		Производственное			
						Осн. (кв.м.)	Всп. (кв.м.)	Осн. (кв.м.)	Всп. (кв.м.)		
19.02.2008	В3	1	48	Венткамера	4,1				4,1		
19.02.2008	В3	1	49	Вентиляционная	16,7				16,7	3,56	
19.02.2008	В3	1	50	Венткамера	1,5				1,5		
19.02.2008	В	1	51	Помещение завед.хозяйством	7,6			7,6			
19.02.2008	В	1	52	Помещение завед.хозяйством	10,4			10,4			
19.02.2008	В	1	53	Помещение ОТК	9,3			9,3		2,49	
19.02.2008	В	1	54	Сварочное отделение	37,4			37,4			
19.02.2008	В	1	55	Сварочная кабина	32,8			32,8			
19.02.2008	В	1	56	Малярное отделение	141,4			141,4		8,29	
19.02.2008	В	1	57	Лестница	2,6				2,6		
19.02.2008	В	1	58	Малярное отделение	62,5			62,5		4,54	
19.02.2008	В	1	59	Трансформаторная подстанция	17,5				17,5	7,50	
19.02.2008	В	1	60	Трансформаторная подстанция	17,8				17,8	7,51	
19.02.2008	В	1	61	Электропитовая	37,2				37,2		
19.02.2008	В	1	62	Кабинет	10,7			10,7			
19.02.2008	В	1	63	Электропитовая	4,2				4,2		
19.02.2008	В	1	64	Склад лакокрасок	21,3			21,3			
19.02.2008	В	1	65	Помещение персонала	14,1				14,1		
19.02.2008	В	1	66	Инструментальная кладовая	21,8			21,8		3,18	
19.02.2008	В	1	67	Инструментальная кладовая	45,0			45,0		3,59	
19.02.2008	В	1	68	Комната персонала	14,8				14,8	3,22	
19.02.2008	В	1	69	Производственный участок	408,6			408,6		8,28	
19.02.2008	В	1	70	Кладовая	2,8				2,8		
19.02.2008	В	1	71	Кабинет	20,5			20,5		3,77	
19.02.2008	В	1	72	Лаборатория	16,9			16,9			
19.02.2008	В	1	73	Пультсовая	9,4			9,4		3,57	
19.02.2008	В	1	74	Рентген. камера	14,6			14,6		3,75	
19.02.2008	В	1	75	Рентген. камера	36,2			36,2		3,74	
19.02.2008	В	1	76	Машинный зал	69,4			69,4			
19.02.2008	В	1	77	Кабинет	11,0			11,0			
19.02.2008	В	1	78	Склад готовой продукции	118,0			118,0			
19.02.2008	В	1	79	Цех	2527,4			2527,4			
<b>Итого по этажу: 1</b>					<b>5393,2</b>	<b>298,8</b>	<b>145,4</b>	<b>4704,7</b>	<b>244,3</b>		
19.02.2008	В	2	1	Лестничная клетка	22,1		22,1				
19.02.2008	В	2	2	Бытовое помещение	18,3	18,3					
19.02.2008	В	2	3	Бытовое помещение	30,2	30,2					
19.02.2008	В	2	4	Кабинет	17,2	17,2				2,55	
19.02.2008	В	2	5	Коридор	8,1		8,1				
19.02.2008	В	2	6	Кабинет	25,7	25,7					
19.02.2008	В	2	7	Красный уголок	51,3	51,3					
19.02.2008	В	2	8	Картотека	26,2	26,2					
19.02.2008	В	2	9	Кабинет	25,0	25,0					
19.02.2008	В	2	10	Туалет	9,1		9,1				
19.02.2008	В	2	11	Туалет	3,8		3,8				
19.02.2008	В	2	12	Умывальная	3,1		3,1				
19.02.2008	В	2	13	Умывальная	6,4		6,4				

Дата инвентаризации	Литер	Этаж	№ по плану	Назначение частей помещения	Общая площадь (кв.м.)	в т.ч. площадь				Высота (м.)	Самовольно переоб. (кв.м.)
						Административно-бытовое		Производственное			
						Осн. (кв.м.)	Всп. (кв.м.)	Осн. (кв.м.)	Всп. (кв.м.)		
19.02.2008	В	2	14	Кабинет	25,6	25,6					
19.02.2008	В	2	15	Кабинет	25,0	25,0					
19.02.2008	В	2	16	Кабинет	30,2	30,2					
19.02.2008	В	2	17	Кабинет	20,1	20,1					
19.02.2008	В	2	18	Лестничная клетка	22,4		22,4				
19.02.2008	В	2	19	Коридор	115,9		115,9			2,64	
<b>Итого по этажу: 2</b>					<b>485,7</b>	<b>294,8</b>	<b>190,9</b>				
19.02.2008	В	3	1	Лестничная клетка	11,3		11,3				
19.02.2008	В	3	2	Коридор	12,3		12,3				
19.02.2008	В	3	3	Коридор	6,5		6,5				
19.02.2008	В	3	4	Кабинет	26,3	26,3					
19.02.2008	В	3	5	Кабинет	23,8	23,8					
19.02.2008	В	3	6	Кабинет	75,7	75,7					
19.02.2008	В	3	7	Коридор	34,9		34,9				
19.02.2008	В	3	8	Кабинет	25,5	25,5					
19.02.2008	В	3	9	Архив	25,4	25,4					
19.02.2008	В	3	10	Архив	25,7	25,7					
19.02.2008	В	3	11	Туалет	9,8		9,8				
19.02.2008	В	3	12	Туалет	4,1		4,1				
19.02.2008	В	3	13	Умывальная	2,7		2,7				
19.02.2008	В	3	14	Умывальная	6,3		6,3				
19.02.2008	В	3	15	Кабинет	25,4	25,4					
19.02.2008	В	3	16	Кабинет	25,8	25,8					
19.02.2008	В	3	17	Кабинет	25,1	25,1					
19.02.2008	В	3	18	Кабинет	24,2	24,2					
19.02.2008	В	3	19	Коридор	68,2		68,2				
19.02.2008	В	3	20	Лестничная клетка	17,4		17,4				
<b>Итого по этажу: 3</b>					<b>476,4</b>	<b>302,9</b>	<b>173,5</b>				
19.02.2008	В	Антресоль 1 этажа	20	Склад	15,3			15,3			
19.02.2008	В	Антресоль 1 этажа	21	Венткамера	4,6				4,6		
19.02.2008	В	Антресоль 1 этажа	22	Венткамера	1,4				1,4		
19.02.2008	В	Антресоль 1 этажа	23	Венткамера	56,9				56,9		
19.02.2008	В	Антресоль 1 этажа	24	Комната мастера	9,4		9,4			2,35	
19.02.2008	В	Антресоль 1 этажа	25	Венткамера	46,0				46,0		
19.02.2008	В	Антресоль 1 этажа	26	Венткамера	3,4				3,4		
19.02.2008	В	Антресоль 1 этажа	27	Коридор	1,2				1,2		
19.02.2008	В	Антресоль 1 этажа	28	Венткамера	3,0				3,0		
19.02.2008	В	Антресоль 1 этажа	29	Венткамера	4,2				4,2		
19.02.2008	В	Антресоль 1 этажа	30	Венткамера	6,7				6,7		
19.02.2008	В	Антресоль 1 этажа	31	Склад	18,3			18,3			
19.02.2008	В	Антресоль 1 этажа	32	Инструментальная кладовая	43,3			43,3			
19.02.2008	В	Антресоль 1 этажа	33	Инструментальная кладовая	19,8			19,8			
19.02.2008	В	Антресоль 1 этажа	34	Площадка	1,0				1,0		
19.02.2008	В	Антресоль 1 этажа	35	Коридор	14,0				14,0		

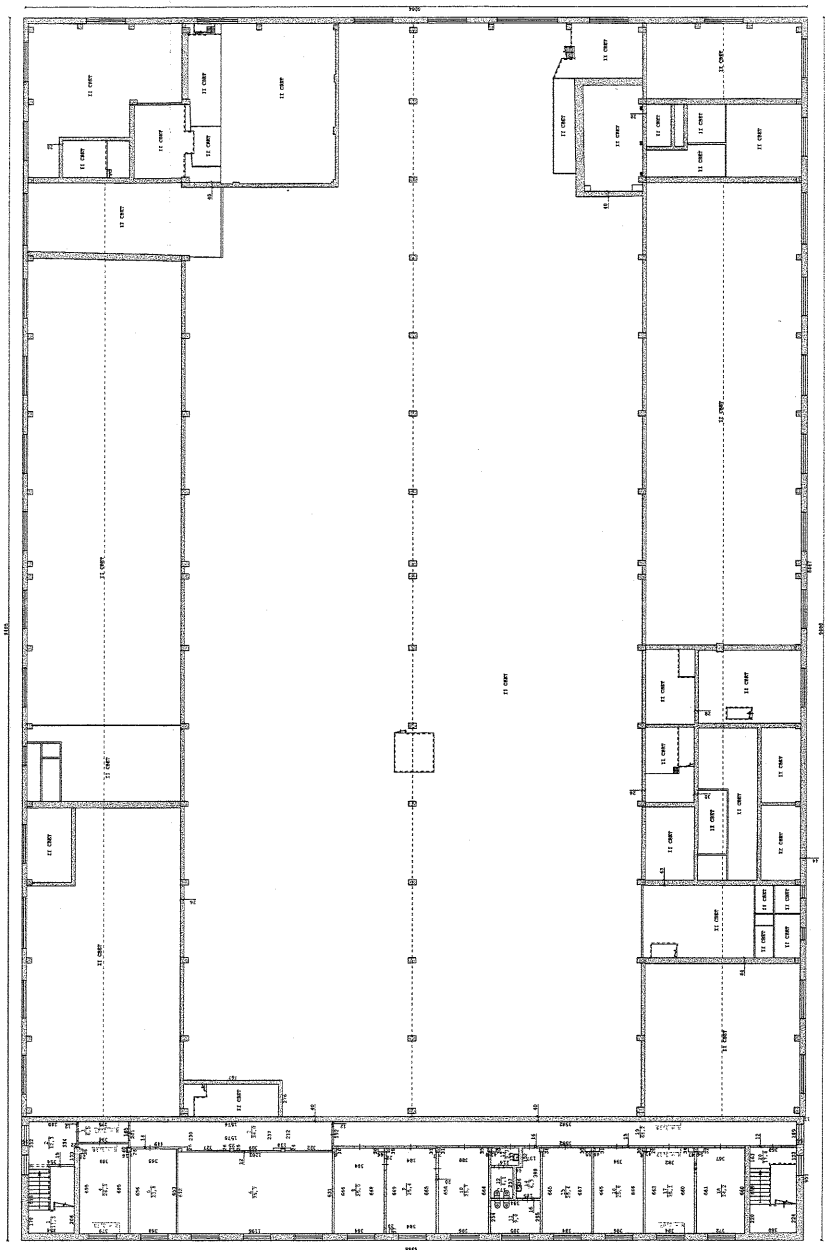
Дата инвентаризации	Литер	Этаж	№ по плану	Назначение частей помещения	Общая площадь (кв.м.)	в т.ч. площадь				Высота (м.)	Самовольно переоб. (кв.м.)
						Административно-бытовое		Производственное			
						Осн. (кв.м.)	Всп. (кв.м.)	Осн. (кв.м.)	Всп. (кв.м.)		
19.02.2008	В	Антресоль 1 этажа	36	Венткамера	9,4				9,4		
19.02.2008	В	Антресоль 1 этажа	37	Кабинет	8,7			8,7			
19.02.2008	В	Антресоль 1 этажа	38	Кабинет	32,3			32,3			
19.02.2008	В	Антресоль 1 этажа	39	Склад	12,1			12,1			
19.02.2008	В	Антресоль 1 этажа	40	Склад	24,9			24,9			
19.02.2008	В	Антресоль 1 этажа	41	Площадка	1,5				1,5		
19.02.2008	В	Антресоль 1 этажа	42	Участок для гибких труб	109,3			109,3			
19.02.2008	В	Антресоль 1 этажа	43	Склад	22,8			22,8			
19.02.2008	В	Антресоль 1 этажа	44	Склад	6,8			6,8			
19.02.2008	В	Антресоль 1 этажа	45	Площадка	0,9				0,9		
19.02.2008	В	Антресоль 1 этажа	46	Венткамера	23,9				23,9		
19.02.2008	В	Антресоль 1 этажа	47	Площадка	1,2				1,2		
19.02.2008	В	Антресоль 1 этажа	48	Площадка для оборудования	6,9			6,9			
19.02.2008	В	Антресоль 1 этажа	49	Площадка для оборудования	9,8			9,8			
<b>Итого по этажу: Антресоль 1 этажа</b>					<b>519,0</b>			<b>339,7</b>	<b>179,3</b>		
<b>ИТОГО:</b>					<b>6874,3</b>	<b>896,5</b>	<b>509,8</b>	<b>5044,4</b>	<b>423,6</b>		

ПОДЪЕМНО-ТРАНСПОРТНО-ЭЛЕКТРИЧЕСКИЕ УСТАНОВКИ		Лист 9
Этаж	Этаж 1	Линия
Исполнитель	Исполнитель: Александр Н.О.	№ 1294
Дата	Дата: 1980 г.	№ 1294
И.О.Д.И.	И.О.Д.И.: Ткачев	Подпись
		Подпись





ИПТ ИИОТ ТЕХНИЧЕСКОЕ РЕШЕНИЕ	ИИОТ № 11.001
Лист 3	Класс 3 здания, классы групп "И"
Листов 4	Учебный корпус, ф. 12
Дата	Июль 2010 г.
И.О.И.	Томский политех
И.О.И.	Михайлов И.И.
И.О.И.	Михайлов И.И.



ПОЛ ИЛИ ПОДРОБНОЕ ПИИМЕНОВАНИЕ		ИЛИ №
Имя, фамилия, отчество		12345
Дата 4	Дата рождения	М 1 1991
Возраст 4	Пол	М
Дата	Место рождения	Москва, М.О.
У.О. 1234	Телефон	8 (495) 123-4567
	Подпись	