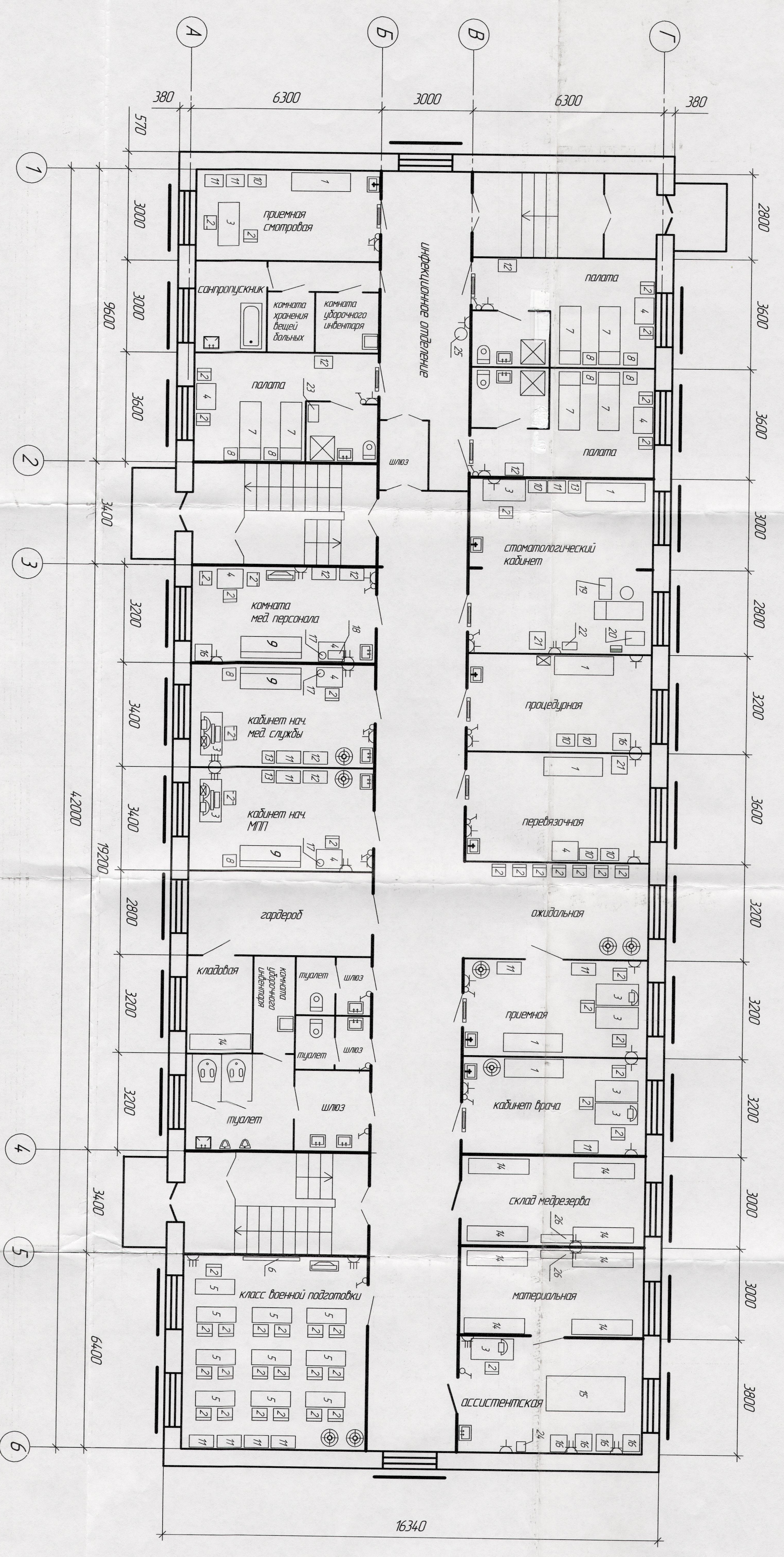


# Технологическая планировка 1 этажа



## Условные обозначения:

- 17 - номер оборудования
- - номер оборудования
- розетка двухполюсная с защитным контактом 220В, вытобная
- розетка 2-х местная двухполюсная с защитным контактом 220В, вытобная
- розетка 3-х местная двухполюсная с защитным контактом 220В, вытобная
- выключатель электротехнический
- телефон вынужденный
- телефон с выходом на междугородную связь
- компьютер
- отбельная розетка с заземлением
- обогреватель баггерный над дверями
- металлическая решетка на окне
- — ступи стоматологический
- ванна
- душевая кабина
- унитаз
- чаща генуя
- писсуар
- раковина
- умывальник керамический с декоративным экраном
- ножная ванна
- умывальник керамический
- ванна

## Спецификация оборудования

Поз	Наименование оборудования	Марка оборудования	Кол. шт.
1	Кухонная столешница		6
2	Стол		50
3	Стол врачам		9
4	Стол податный		8
5	Стол официальный		10
6	Доска для решения задач		1
7	Кровать медицинская		6
8	Туалет прикроватная		8
9	Душ		3
10	Шкаф медицинский		6
11	Шкаф для документов		12
12	Шкаф для одежды		7
13	Сейф		3
14	Спеллаж		9
15	Антенный стол		1

Поз	Наименование оборудования	Марка оборудования	Мощность	Кол. шт.
16	Холодильник	"Свияга"	0,25 кВт	6
17	Чайник электротехнический		2,5 кВт	3
18	Микроволновая печь		1 кВт	1
19	Стоматологическая установка	"ROSSA"	0,38 кВт	1
20	Становая компрессорная	КПС-80/5 "КИМЗ"	1,2 кВт	1
21	Стерилизатор воздушный	ГТ-40 "ПГЗ"	1,8 кВт	2
22	Камера УФ-бактерицидная	КБ-03 "Я"- "ФГ"	0,04 кВт	1
24	Аквариумный насос	ДЗ-4-2	3 кВт	1
25	Обогреватель баггерный	ОБГ-300	0,12 кВт	1
26	Кондиционер		1 кВт	1

Примечания:  
 1. На плане приведена принципиальная планировка 1 этажа с необходимым набором помещений. Набор оборудования должен быть согласован с размерами помещений и должен быть выполнен.  
 2. Инфекционное отделение изолировано от других помещений этажа противопожарными стенами.  
 3. В помещениях аптеки ассистентской, складе медрезерва и аптеки установить металлические двери.  
 4. Все окна первого этажа оборудовать металлическими решетками. Стекло в процедурной, процедурной, стоматологической и туалете установить матовые на полметра высоты.  
 5. В подвале оборудовать индивидуальный тепловой пункт здания.

Имя	Колыч	Давыдов	Лавров	Шаров
Должность	Инженер	Инженер	Инженер	Инженер
Подпись				
Дата	04.12.75			

Имя	№ подл.	Подп. и дата	Взам. инд. №

План 1 этажа  
 Эскиз медицинского пункта по КД  
 04.12.75  
 ТЗ  
 1  
 ФГУП "К-п-ЭХТ"