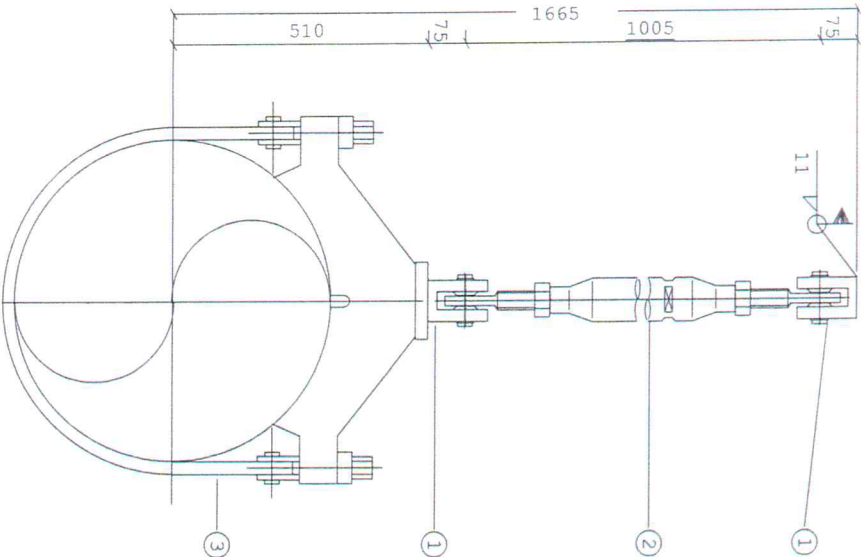




PA: X=0,0
PA: Y=0,0
PA: Z=0,0



4	Предварительная сборка	941100	1	0.00	
3	Динамический трубный хомут	376362-LG6	1	78.00	S235
2	жесткая распорка	396109	1	16.00	
1	Привариваемый Кронштейн	356959	2	7.40	S355J2G3
				101.40	

Поз.	Описание	Тип	[мм]	К-во [кг]	Материал
------	----------	-----	--------	-------------	----------

Количество опор: 2			202.80		
--------------------	--	--	--------	--	--



Энергоблок M1	
Нововоронежская АЭС-2	
Проект	
NW2P.D.120.1.00UE66.	
LBA66.021.DC.0001	

LICAD Черт.- №	93
-3-56538	0

НУЭ =	73.00
ННУЭ =	0.00
НУЭ+ПЗ =	0.00
ННУЭ+ПЗ =	0.00
УПА =	0.00
НУЭ+МРЗ =	0.00
ННУЭ+МРЗ =	0.00
УПА+ПЗ =	0.00
Единицы измерения : кН	

Изм. Кол.уч. Лист № док. Подп. Дата

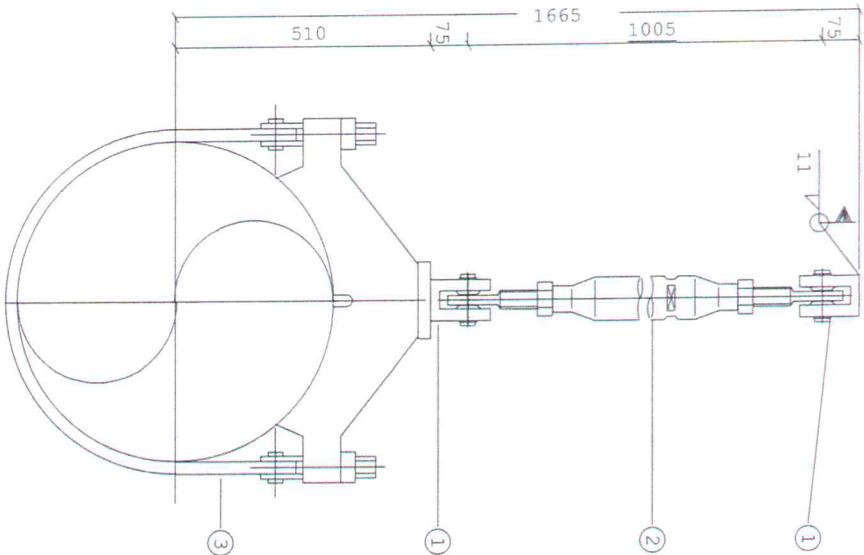
Инв. № подл. Подп. и дата Взам. инв. №

LICAD

VerS. 3.2.0.1



PA: X=0,0
PA: Y=0,0
PA: Z=0,0



Изм. Кол.уч. Лист № док. Подп. Дата
Инв. № подл. Подп. и дата Взам. инв. №
ЛИСАД
Vers. 3.2.0.1

НУЗ =	73.00
ННУЗ =	0.00
НУЗ+ПЗ =	0.00
ННУЗ+ПЗ =	0.00
УПА =	0.00
НУЗ+МРЗ =	0.00
ННУЗ+МРЗ =	0.00
УПА+ПЗ =	0.00
Единицы измерения : кН	

4	Предварительная сборка	941100	1	0.00
3	Динамический тросный хомут	376362-LG6	1	78.00
2	Жесткая распорка	396109	1	16.00
1	Привариваемый Кронштейн	356959	2	7.40
				101.40

Поз. Описание Тип [мм] К-во [кг] Материал

Количество опор: 8 811.20



Энергоблок М1
Нововоронежская АЭС-2
Проект
NW2P.D.120.1.00UE66.
LBA66.021.DC.0002

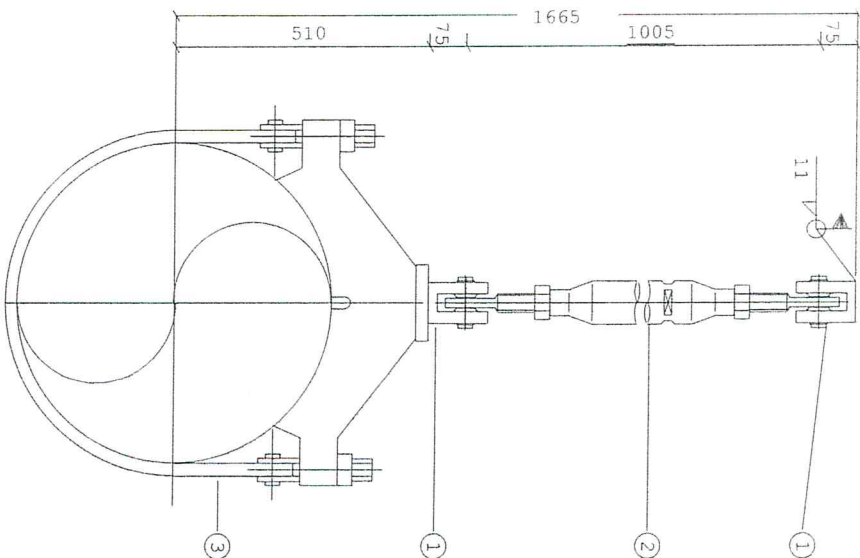
ЛИСАД Черт.- №
94 -3-58538 0

нагрузка =	73.00	кН
Аварийная нагрузка	0.00	кН
Разрывная нагрузка	0.00	кН
- =	0	мм
+ =	0	мм
Φ Нар. =	630.0	мм
Изол =	0	мм
Темп. =	350	°C
Общ. ход	0	мм
Поз. поршня	0	мм

Единицы измерения : кН

Лист

РА: X=0,0
РА: Y=0,0
РА: Z=0,0



Изм. № подл. Подп. и дата Взам. инв. №
ЛІСАД
000
Vers. 3.2.0.1

Изм. Кол.уч. Лист № док. Подп. Дата

НУЗ = 73.00
ННУЗ = 0.00
ННУЗ+ПЗ = 0.00
ННУЗ+ПЗ = 0.00
УПА = 0.00
ННУЗ+МРЗ = 0.00
ННУЗ+МРЗ = 0.00
УПА+ПЗ = 0.00
Единицы измерения: кН

4	Предварительная сборка	941100		1	0.00	
3	Динамический трубный хомут	376362-TG6	D630.0/LG6	1	78.00	S235
2	жесткая распорка	396109		1	16.00	
1	Привариваемый Кронштейн	356959		2	7.40	S355J2G3
					101.40	

Поз. Описание Тип [мм] К-во [кг] Материал

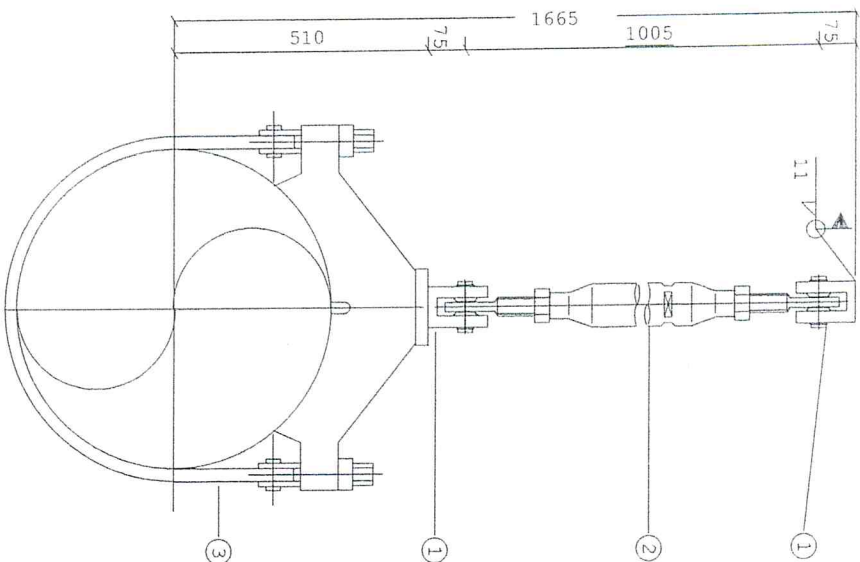
Количество опор: 2 202.80



Энергоблок №2
Нововоронежская АЭС-2
Проект
NM2P.D.120.2.00UE&&.LBA&&.021.DC.0001
ЛІСАД Черт.- № 95 -3-56538 0

нагрузка = 73.00 кН
Аварийная нагрузка 0.00 кН
Разрывная нагрузка 0.00 кН
- = 0 мм
+ = 0 мм
Ф Нар. = 630.0 мм
Изол = 0 мм
Темп. = 350 °C
Общ. ход 0 мм
Поз. поршня 0 мм

PA: X=0,0
PA: Y=0,0
PA: Z=0,0



4	Предварительная сборка	941100	1	0.00
3	Динамический трубный хомут	376362-LG6	1	78.00 S235
2	жесткая распорка	396109	1	16.00
1	Привариваемый Кронштейн	356959	2	7.40 S355J2G3
				101.40

Поз. Описание Тип [мм] К-во [кг] Материал

Количество опор: 8 811.20



Энергоблок №2
Нововоронежская АЭС-2
Проект
NM2F.D.120.2.0UJE&.
LBA&6.021.DC.0002
LICAD Черт.- №
96 -3-58538 0

НУЗ = 73.00
ННУЗ = 0.00
ННУЗ+ПЗ = 0.00
ННУЗ+ПЗ = 0.00
УПА = 0.00
НУЗ+МРЗ = 0.00
ННУЗ+МРЗ = 0.00
УПА+ПЗ = 0.00

Единицы измерения: кН
Общ. ход 0 мм
Поз. поршня 0 мм

Изм. Кол.уч. Лист № док. Подп. Дата

Инв. № подл. Подп. и дата Взам. инв. №
LICAD
Vers. 3.2.0.1