

Инв.№ подл. 32211/1	Подп. и дата 10.02.10	Взам.инв.№	Инв.№ дубл.	Подп. и дата	Справ. №	Перв. примен. БАЖК.3014.21020
------------------------	--------------------------	------------	-------------	--------------	----------	----------------------------------

900191117 XЖА9

√ Rz40 (√)

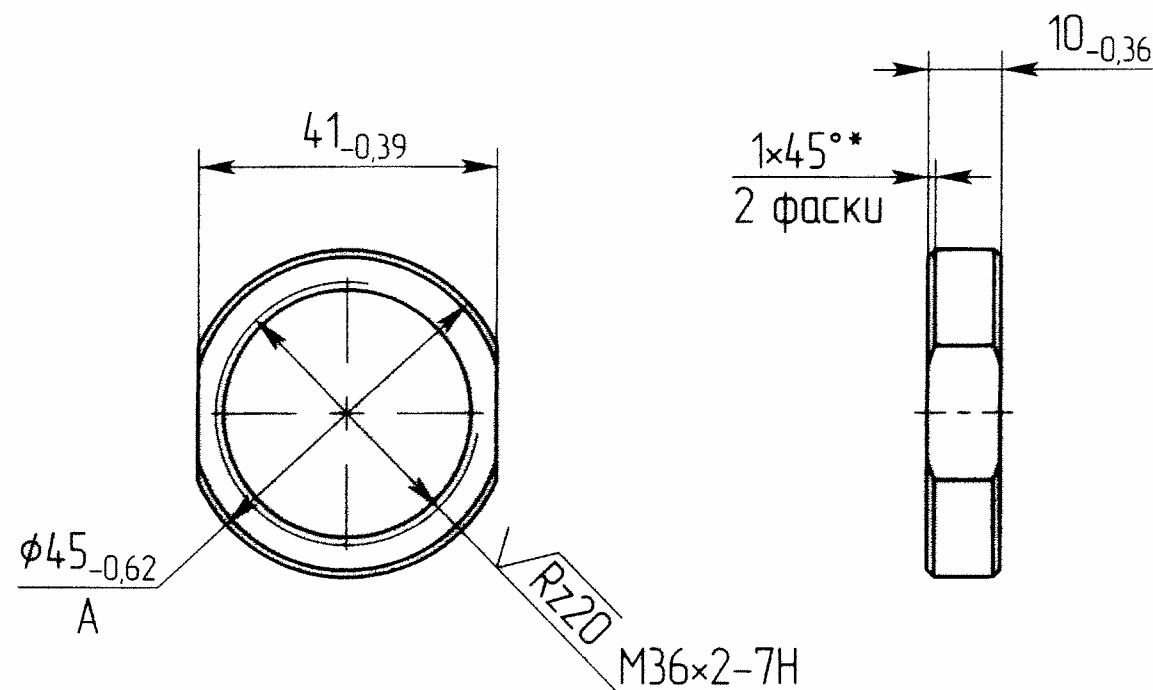


Таблица 1

Обозначение	Покрытие
БАЖК.71161.006	Эмаль ЭП - 140 серая, V. 8 ₂₅₀ °C.
БАЖК.71161.006-01	Эмаль ЭП - 140 защитная, V. 8 ₂₅₀ °C.
БАЖК.71161.006-02	Эмаль ЭП - 140 черная, V. 8 ₂₅₀ °C.

1. Допускается замена на круг $\frac{45-h12 \text{ ГОСТ } 7417-75}{20-h \text{ ГОСТ } 1051-73}$. При использовании допустимой замены, размер А справочный.
2. *Размер обеспеч. инстр.
3. Покрытие Ц15/Эмаль (см. таблицу 1). Резьбу от лакокрасочного покрытия предохранить.
4. Остальные ТТ по ОСТ В95 2606-90.

2 - БАЖК.71161.006-01/19.1.11	1 - БАЖК.71161.006-01/27.10.10
Изм. Лист № докум.	Подп. Дата
Разраб. Мосеев	17.2.10
Проб. Никифоров	9.2.10
Т.контр. Востоков	10.02.10
Н. конт. пр. Краснова	10.02.10
Утв. Иванов	10.02.10

БАЖК.71161.006				
Гаўка	Лит.	Масса	Масштаб	
	201	472.	1:1	
	Лист		Листов 1	
Труба 48×8 ГОСТ 8734-75 Б 20 ГОСТ 8733-74				

Копировал

Формат А3